

Amphithéâtre de Pornic

Fiche Technique

(SEPTEMBRE 2018)

Capacité de la salle : 229 places assises, 555 places debout.

Plateau :

- Scène de plain-pied
- Sol noir
- Ouverture au cadre: 11,80 m
- Hauteur au cadre : 5m
- Profondeur bord de scène au lointain : 9,40 m
- Profondeur bord de scène au fond noir : 8,60m
- Hauteur sous perches : 6,20m
- Coulisses jardin : 2,20 m
- Coulisses cour : 1,70 m
- Porte accès décors : 3x3

Équipement scénique :

- 30 praticables Samia (2x1) réglable de 0,20 à 1m + escalier 3 marches
- 18 perches électriques (dont 5 à 300 kg et 13 à 250 kg)
- Frise d'avant scène (sur équipe à main) et
- Rideau d'avant scène (sur patience fixe) couleur : violet
- Ouverture rideau à la grecque
- 5 frises noires (13 x 1,70)
- 5 jeux de pendrillons noirs (6 x 1,80)
- 2 allemandes en latérales sur patience fixe (ouverture manuelle)
- 1 rideau de fond de scène sur patience fixe (ouverture manuelle)
- 1 jupe velours pour praticable (10 x 1)
- 9 passages de câbles rigides noirs
- 10 pains de fonte non fendus 18 kg
- 8 colliers fixes Entrepose
- 9 colliers articulés Entrepose
- 1 machine à brouillard

Lumière :

- 1 Avab Presto 80 circuits
- 1 télécommande espion II Robert Juliat
- 48 circuits dont:
- 24 gradateurs RVE de 2,3kW et
- 4 digi 6, 3kW
- 18 pc LUTIN 1kw
- 14 PARS 575kw ETC (+ jeux de lentilles CP 60,61,62)
- 17 PARS 64 et jeu de lampes en cp60 cp61 cp62 et cp95
- 5 Pars LED Martin Rush RGBW/Zoom
- 9 cycliodes ADB 1 kW dont 2 fixes en salle

- 6 Découpes ETC 575 Watts et porte gobos
- 6 découpes 614 SX Juliat
- 4 découpes 613 SX Juliat
- 4 Iris et 9 porte gobos
- 1 Poursuite Super Korrigan 1200 HMI
- 4 pieds de projecteurs (hauteur max : 3,50m)
- 26 platines noires sol
- 4 multiris de 6 de 15m
- 2 rallonges P17 32 A 20m et 10m+ un boîtier PC 6x 16A
- 2 rallonges 32A TRI de 20m
- 4 rallonges DMX 1 de 20m et 5 de 10m 2 de 5m et 4 de 3m
- 2 PC 32 A tetra à Jardin
- 2 PC 32 A tetra à cour
- 17 rallonges 10 m
- 4 rallonges 20 m
- 26 rallonges petites longueurs
- 20 rallonges 5 m

Son :

- Console Son M32 Midas
- 2x DL16 1 jardin et 1 à cour (2x stage box 16in - 8out)
- Façade : 2 x PS10 NEXO + 2 x SUB LS500 + 1 PS 10 au centre - Afficheur AFF18
- Retours : 6 x PS10
- 1 PCM 91 Lexicon
- 1 DC-Two-Electronic
- 1 platine CD auto Pause Tascam CD500
- 1 platine MD Tascam MD-350
- 1 platine DVD

Micros :

- 7 x SM 58
- 4 x SM 57
- 8 x AKG SE300 capsule cardioid CK91
- 2 x Audix SCX 25 A
- 1 x Kit micro Audix DP7:
 - 1 x D6 - Micro de grosse caisse
 - 1 x D4 - Micro pour grosse caisse ou Stand tom
 - 2 x D2 - Micros de toms
 - 1 x I5 - Micro de caisse claire
 - 2 x ADX51 - Micros Overhead/Hi-Hat
 - 4 x pinces montées sur cols de cygne D-Vice et mallette fournies
- 6 x D.I. (2x AR133 et 4x radial J48)
- 5 x AKG CGN321E (micro col de cygne conférence) sur embase lourde NPTS50
- 3 x HF main (capsule 835) ew100G2 Sennheiser (659.350 - 660.950 - 661.850Mhz)
- 4 x barre de couplage micro KM
- 1 x petit pied de table
- 5 x petits pieds de micros KM

11 x grands pieds de micros KM

Câblage :

Module XLR : 22x 5m

23x 10m

1 Multipaire 8 paires 10m, 1 de 4 paires 2 metres

Speakon : 2 x 5m , 6 x 10m

interphonie :

- 4 postes clearcom, liaisons possible accueil / bar / régie / loges
- retour audio possible depuis la régie vers : hall / loges / quai de chargement

Adaptateurs :

- 3 x jack 6.35 TRS - XLR M
- 2 x jack 6.35 TRS - XLR F
- 3 x bouchon speakon
- 1 x RCA - XLR mâle (stereo)
- 1 x miniJack stéréo -> 2x XLR mâle
- 2x Jack-Jack court, 2x long,

Vidéo :

- 1x Ecran fixe sur polichinelle motorisé (a 5m 40 du bord de scène) dimensions:7mx6m
- 1 x Vidéoprojecteur CHRISTIE LWU501i (5000 lumens) fixe sous passerelle de face avec entrées VGA, RGB, composite ou VGA ou HDMI au plateau comme en régie.
- 1 x switcher VGA 2 vers 1 Vity TZW203 (selection VGA régie ou plateau)
- 1 x switcher composite 2 vers 1 Kramer VS-24xl (BNC composite en régie ou au plateau)
- 1 x Câble audio mini-jack pour connection PC
- 1 x Retour vidéo neovo HDMI/VGA/DVI en régie, peut être placé au plateau
- 1 x extracteur audio HDMI vers audio analogique

Autres :

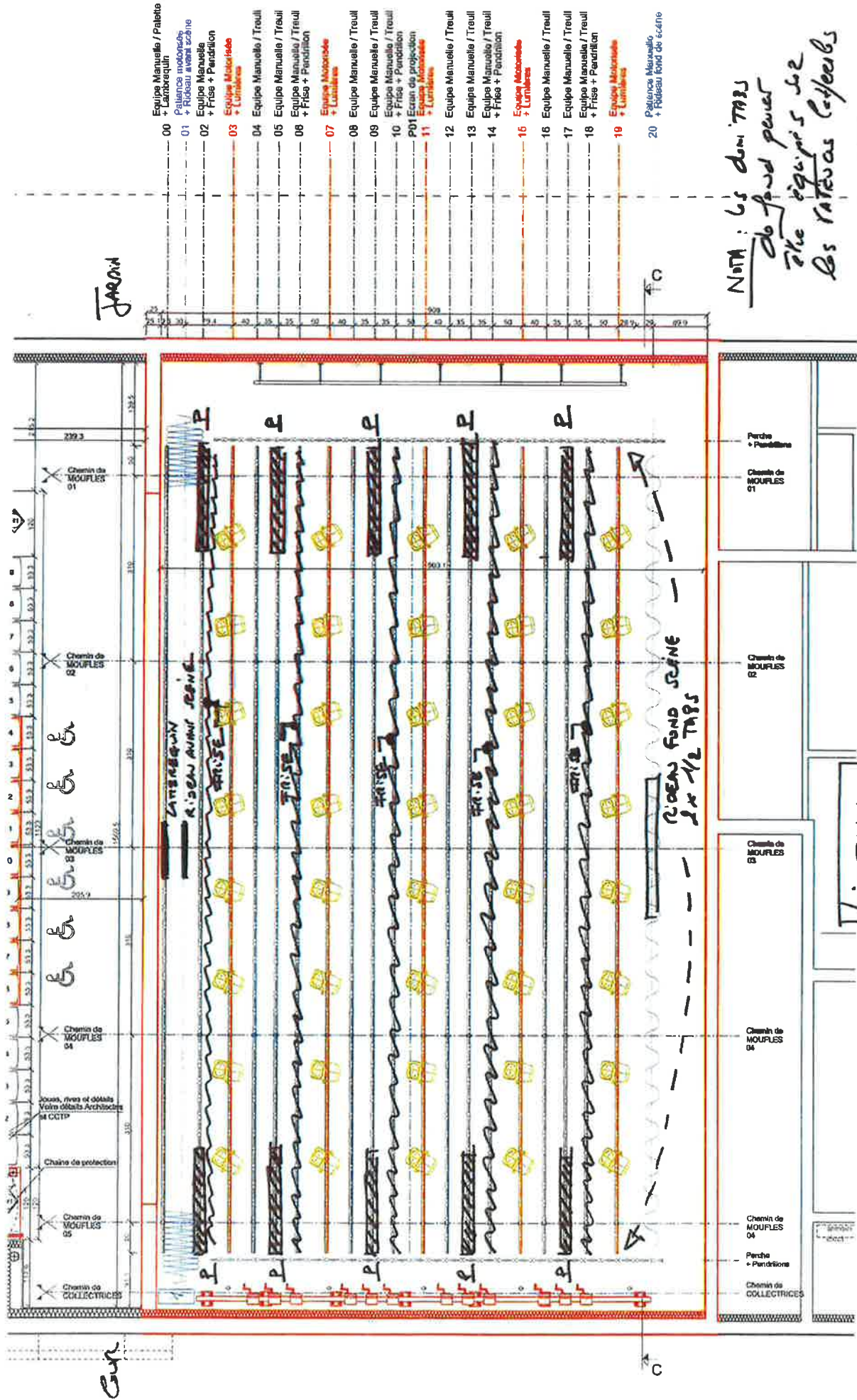
Local technique de 50m2 à l'arrière scène pour accès décors, mezzanine de stockage de 72m2 avec monte charge 1 tonne,

- une loge individuelle avec cabine douche PMR+ vasque
- une grande loge collective 19 personnes avec cuisine+ 3 WC dont 2 PMR, 2 douches, 4 vasques, 3 portants.
- un canapé et 3 fauteuils
- 10 fauteuils crapaud (8 bleus + 2 noirs)
- 6 tables rondes métalliques pliantes et 12 chaises pliantes (en couleur / dans le hall)
- une échelle alu 3 pans
- une tour alu 5,5m
- une nacelle Génie AWP 25 S 9,50m
- 2 aspirateurs Kärcher MV6 P premium (eau et poussières)
- 8 tables (80/120) et 19 chaises noires pliantes
- 1 fer a repasser et sa table
- 1 compresseur 10 bars 50 litres
- 10 tables plastiques blanches

Plan de scène
 26.03.07

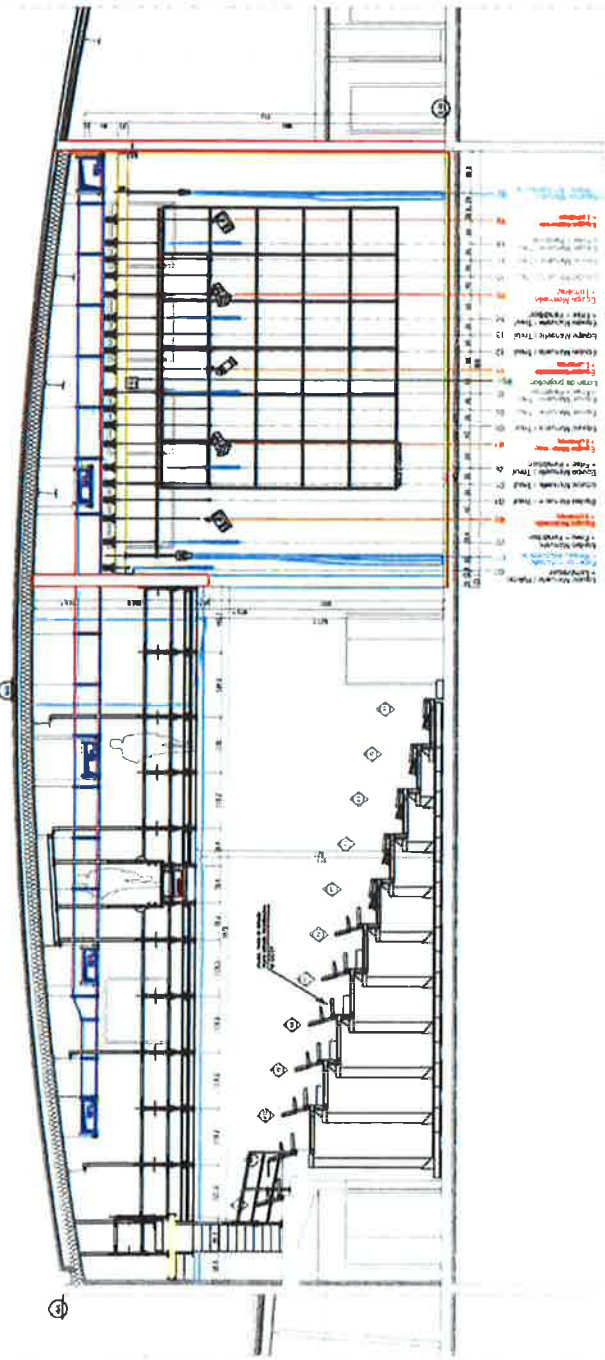
SALE

P: PERCHONS
 M: FEUSE



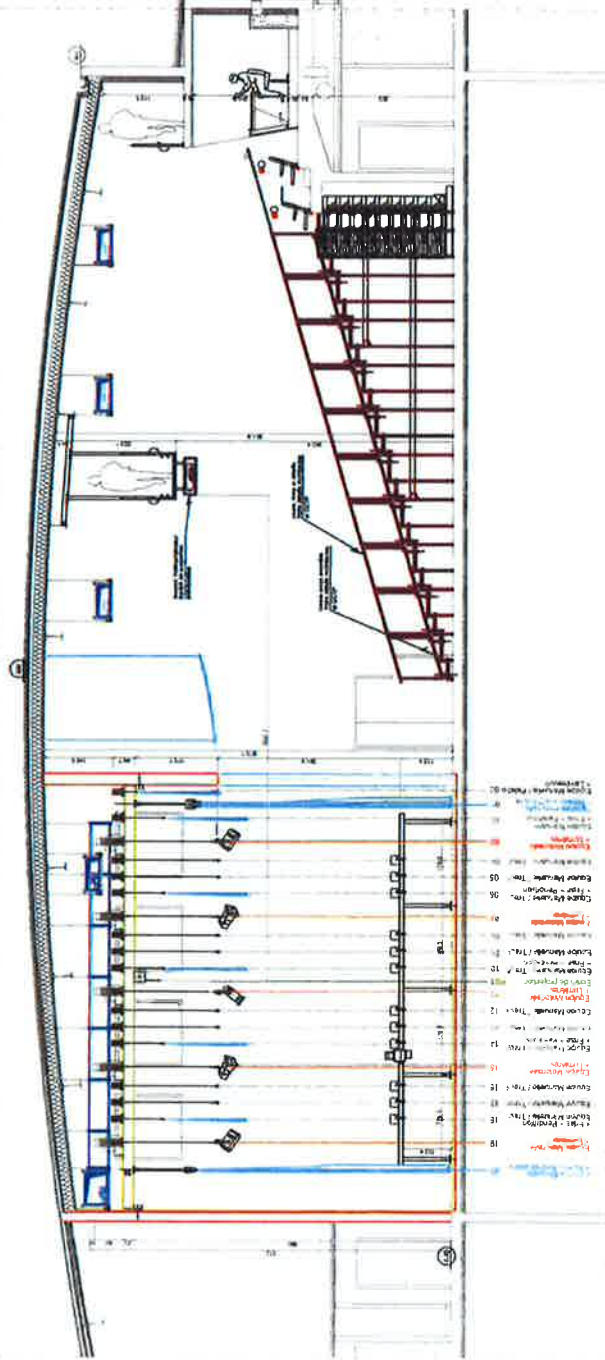
NOTE: Les demi TAPS de fond power
 et les équipes de 2
 les TAPES collecteurs

LOCALISATION DES COUPES



- 1. Escalier
- 2. Escalier
- 3. Escalier
- 4. Escalier
- 5. Escalier
- 6. Escalier
- 7. Escalier
- 8. Escalier
- 9. Escalier
- 10. Escalier
- 11. Escalier
- 12. Escalier
- 13. Escalier
- 14. Escalier
- 15. Escalier
- 16. Escalier
- 17. Escalier
- 18. Escalier
- 19. Escalier
- 20. Escalier
- 21. Escalier
- 22. Escalier
- 23. Escalier
- 24. Escalier
- 25. Escalier
- 26. Escalier
- 27. Escalier
- 28. Escalier
- 29. Escalier
- 30. Escalier
- 31. Escalier
- 32. Escalier
- 33. Escalier
- 34. Escalier
- 35. Escalier
- 36. Escalier
- 37. Escalier
- 38. Escalier
- 39. Escalier
- 40. Escalier
- 41. Escalier
- 42. Escalier
- 43. Escalier
- 44. Escalier
- 45. Escalier
- 46. Escalier
- 47. Escalier
- 48. Escalier
- 49. Escalier
- 50. Escalier
- 51. Escalier
- 52. Escalier
- 53. Escalier
- 54. Escalier
- 55. Escalier
- 56. Escalier
- 57. Escalier
- 58. Escalier
- 59. Escalier
- 60. Escalier
- 61. Escalier
- 62. Escalier
- 63. Escalier
- 64. Escalier
- 65. Escalier
- 66. Escalier
- 67. Escalier
- 68. Escalier
- 69. Escalier
- 70. Escalier
- 71. Escalier
- 72. Escalier
- 73. Escalier
- 74. Escalier
- 75. Escalier
- 76. Escalier
- 77. Escalier
- 78. Escalier
- 79. Escalier
- 80. Escalier
- 81. Escalier
- 82. Escalier
- 83. Escalier
- 84. Escalier
- 85. Escalier
- 86. Escalier
- 87. Escalier
- 88. Escalier
- 89. Escalier
- 90. Escalier
- 91. Escalier
- 92. Escalier
- 93. Escalier
- 94. Escalier
- 95. Escalier
- 96. Escalier
- 97. Escalier
- 98. Escalier
- 99. Escalier
- 100. Escalier

01 COUPE AA



- 1. Escalier
- 2. Escalier
- 3. Escalier
- 4. Escalier
- 5. Escalier
- 6. Escalier
- 7. Escalier
- 8. Escalier
- 9. Escalier
- 10. Escalier
- 11. Escalier
- 12. Escalier
- 13. Escalier
- 14. Escalier
- 15. Escalier
- 16. Escalier
- 17. Escalier
- 18. Escalier
- 19. Escalier
- 20. Escalier
- 21. Escalier
- 22. Escalier
- 23. Escalier
- 24. Escalier
- 25. Escalier
- 26. Escalier
- 27. Escalier
- 28. Escalier
- 29. Escalier
- 30. Escalier
- 31. Escalier
- 32. Escalier
- 33. Escalier
- 34. Escalier
- 35. Escalier
- 36. Escalier
- 37. Escalier
- 38. Escalier
- 39. Escalier
- 40. Escalier
- 41. Escalier
- 42. Escalier
- 43. Escalier
- 44. Escalier
- 45. Escalier
- 46. Escalier
- 47. Escalier
- 48. Escalier
- 49. Escalier
- 50. Escalier
- 51. Escalier
- 52. Escalier
- 53. Escalier
- 54. Escalier
- 55. Escalier
- 56. Escalier
- 57. Escalier
- 58. Escalier
- 59. Escalier
- 60. Escalier
- 61. Escalier
- 62. Escalier
- 63. Escalier
- 64. Escalier
- 65. Escalier
- 66. Escalier
- 67. Escalier
- 68. Escalier
- 69. Escalier
- 70. Escalier
- 71. Escalier
- 72. Escalier
- 73. Escalier
- 74. Escalier
- 75. Escalier
- 76. Escalier
- 77. Escalier
- 78. Escalier
- 79. Escalier
- 80. Escalier
- 81. Escalier
- 82. Escalier
- 83. Escalier
- 84. Escalier
- 85. Escalier
- 86. Escalier
- 87. Escalier
- 88. Escalier
- 89. Escalier
- 90. Escalier
- 91. Escalier
- 92. Escalier
- 93. Escalier
- 94. Escalier
- 95. Escalier
- 96. Escalier
- 97. Escalier
- 98. Escalier
- 99. Escalier
- 100. Escalier

02 COUPE BB

PROJET NO 2005-20

PORNIC

Amphithéâtre éducatif et culturel
Rue de Canal
44 210 PORNIC

Maitre d'ouvrage
Communes de Communes de Pornic
Rue de Canal
44 210 PORNIC

Maitrise d'oeuvre
SCA
Rue de Canal
44 210 PORNIC

ARCHITECTE
SCA
Rue de Canal
44 210 PORNIC

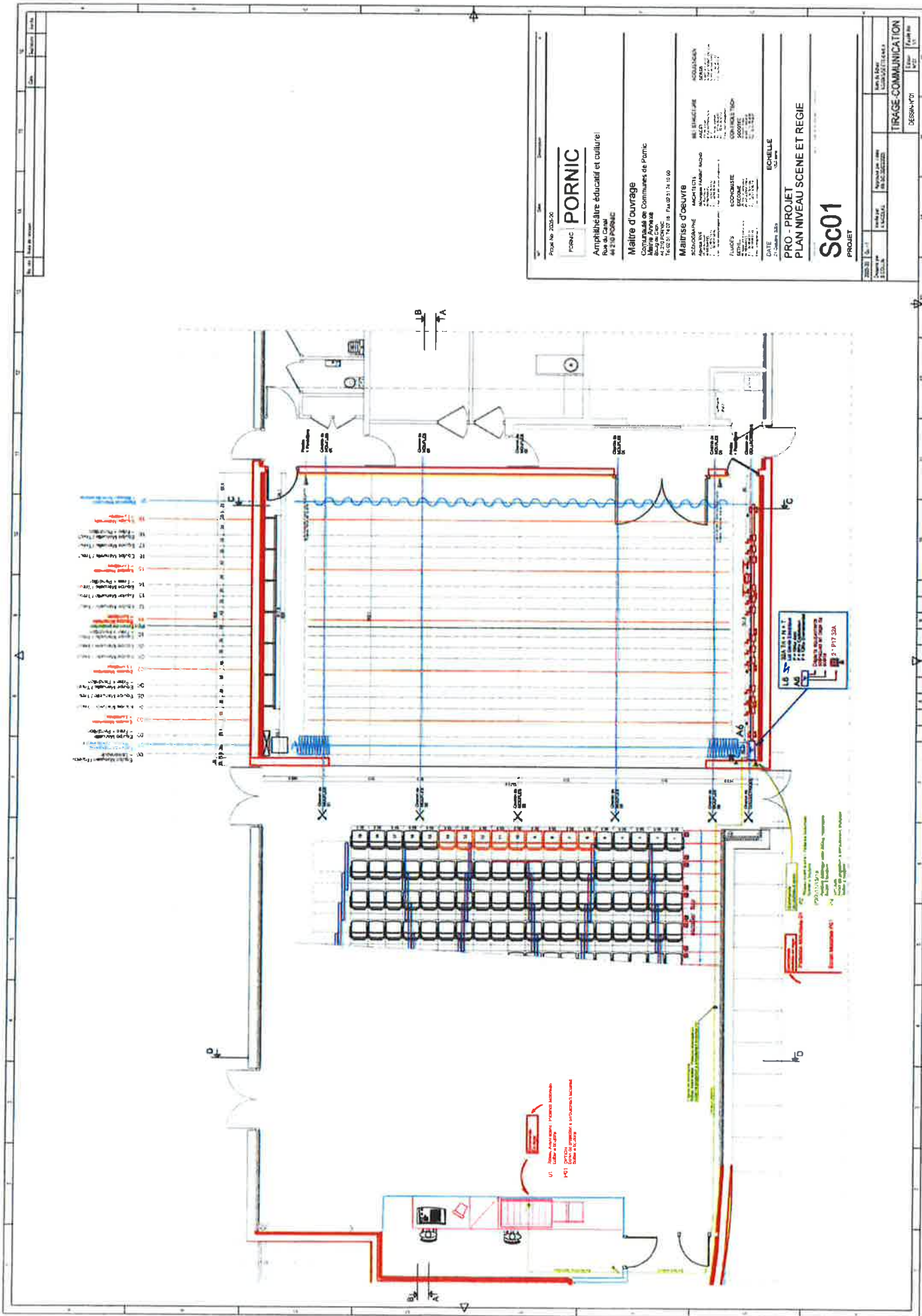
CONTRÔLE TECHNIQUE
SCA
Rue de Canal
44 210 PORNIC

ESCALE
1/50

PRO - PROJET
COUPES LONGITUDINALES

Sc04
PROJET

DESIGN-VPC



- 01 - Escalier
- 02 - Escalier
- 03 - Escalier
- 04 - Escalier
- 05 - Escalier
- 06 - Escalier
- 07 - Escalier
- 08 - Escalier
- 09 - Escalier
- 10 - Escalier
- 11 - Escalier
- 12 - Escalier
- 13 - Escalier
- 14 - Escalier
- 15 - Escalier
- 16 - Escalier
- 17 - Escalier
- 18 - Escalier
- 19 - Escalier
- 20 - Escalier
- 21 - Escalier
- 22 - Escalier
- 23 - Escalier
- 24 - Escalier
- 25 - Escalier
- 26 - Escalier
- 27 - Escalier
- 28 - Escalier
- 29 - Escalier
- 30 - Escalier
- 31 - Escalier
- 32 - Escalier
- 33 - Escalier
- 34 - Escalier
- 35 - Escalier
- 36 - Escalier
- 37 - Escalier
- 38 - Escalier
- 39 - Escalier
- 40 - Escalier
- 41 - Escalier
- 42 - Escalier
- 43 - Escalier
- 44 - Escalier
- 45 - Escalier
- 46 - Escalier
- 47 - Escalier
- 48 - Escalier
- 49 - Escalier
- 50 - Escalier
- 51 - Escalier
- 52 - Escalier
- 53 - Escalier
- 54 - Escalier
- 55 - Escalier
- 56 - Escalier
- 57 - Escalier
- 58 - Escalier
- 59 - Escalier
- 60 - Escalier
- 61 - Escalier
- 62 - Escalier
- 63 - Escalier
- 64 - Escalier
- 65 - Escalier
- 66 - Escalier
- 67 - Escalier
- 68 - Escalier
- 69 - Escalier
- 70 - Escalier
- 71 - Escalier
- 72 - Escalier
- 73 - Escalier
- 74 - Escalier
- 75 - Escalier
- 76 - Escalier
- 77 - Escalier
- 78 - Escalier
- 79 - Escalier
- 80 - Escalier
- 81 - Escalier
- 82 - Escalier
- 83 - Escalier
- 84 - Escalier
- 85 - Escalier
- 86 - Escalier
- 87 - Escalier
- 88 - Escalier
- 89 - Escalier
- 90 - Escalier
- 91 - Escalier
- 92 - Escalier
- 93 - Escalier
- 94 - Escalier
- 95 - Escalier
- 96 - Escalier
- 97 - Escalier
- 98 - Escalier
- 99 - Escalier
- 100 - Escalier

PORNIC Amphi théâtre éducatif et culturel 44200 PORNIC		MAITRES D'OUVRAGE MAIRIE DE PORNIC 44200 PORNIC Tél : 02 51 42 11 00		ARCHITECTE MAITRES D'OUVRAGE 44200 PORNIC Tél : 02 51 42 11 00		COORDONATEUR MAITRES D'OUVRAGE 44200 PORNIC Tél : 02 51 42 11 00		PROJET PRO - PROJET PLAN NIVEAU SCENE ET REGIE		PROJET Sc01	
Maitre d'ouvrage Commune de Pornic 44200 PORNIC Tél : 02 51 42 11 00		Architecte MAITRES D'OUVRAGE 44200 PORNIC Tél : 02 51 42 11 00		Coordinateur MAITRES D'OUVRAGE 44200 PORNIC Tél : 02 51 42 11 00		Projet PRO - PROJET PLAN NIVEAU SCENE ET REGIE		Echelle 1/50		Tracé-Communication Dessin N° 01	



UR : Contrôle son et lumière
 UR : Contrôle vidéo
 UR : Contrôle vidéo