

Amphithéâtre de Pornic

Fiche Technique

(Octobre 2019)

Capacité de la salle : 231 places assises, 555 places debout

Plateau :

- Scène de plain-pied
- Sol noir
- Ouverture au cadre: 11,80 m
- Hauteur au cadre : 5m
- Profondeur bord de scène au lointain : 9,40 m
- Profondeur bord de scène au fond noir : 8,60m
- Hauteur sous perches : 6,20m
- Coulisses jardin : 2,20 m
- Coulisses cour : 1,70 m
- Porte accès décors : 3x3

Équipement scénique :

- 30 praticables Samia (2x1) réglable de 0,20 à 1m + escalier 3 marches
- 18 perches électriques (dont 5 à 300 kg et 13 à 250 kg)
- Frise d'avant scène (sur équipe à main) et
- Rideau d'avant scène (sur patience fixe) couleur : violet
- Ouverture rideau à la grecque
- 5 frises noires (13 x 1,70)
- 5 jeux de pendrillons noirs (6 x 1,80)
- 2 allemandes en latérales sur patience fixe (ouverture manuelle)
- 1 rideau de fond de scène sur patience fixe (ouverture manuelle)
- 1 jupe velours pour praticable (10 x 1)
- 9 passages de câbles rigides noirs
- 9 pains de fonte non fendus 18 kg
- 8 colliers fixes Entrepose
- 9 colliers articulés Entrepose
- 1 machine à brouillard

Lumière :

- 1 Avab Presto 80 circuits
- 1 Congo Kid ETC
- 1 Tablette télécommande pour Congo
- 1 télécommande espion II Robert Juliat
- 48 circuits dont:
- 24 gradateurs RVE de 2,3kW et
- 4 digi 6, 3kW
- 18 pc LUTIN 1kw
- 14 PARS 575kw ETC (+ jeux de lentilles CP 60,61,62)
- 17 PARS 64 et jeu de lampes en cp60 cp61 cp62 et cp95

- 5 Pars LED Martin Rush RGBW/Zoom
- 9 cyclodes ADB 1 kW dont 2 fixes en salle
- 6 Découpes ETC 575 Watts et porte gobos
- 6 découpes 614 SX Juliat
- 4 découpes 613 SX Juliat
- 4 Iris et 9 porte gobos
- 1 Poursuite Super Korrigan 1200w HMI
- 4 pieds de projecteurs (hauteur max : 3,50m)
- 26 platines noires sol
- 4 multiris de 6 de 15 m
- 2 rallonges P17 32 A 20m et 10m+ un boîtier PC 6x 16A
- 2 rallonges 32A TRI de 20 m
- 4 rallonges DMX 1 de 20m et 5 de 10m 2 de 5m et 4 de 3m
- 2 PC 32 A tétra à Jardin
- 2 PC 32 A tétra à cour
- 17 rallonges 10 m
- 4 rallonges 20 m
- 26 rallonges petites longueurs
- 20 rallonges 5 m

Son :

- Console Son M32 Midas
- 2x DL16 1 jardin et 1 à cour (2x stage box 16in - 8out)
- Façade : L.Acoustics ARCS WIFO (2 Sub, 2 Focus et 1 wide par côté), 2 en X8 en front ou in-fill, une X12 au centre et deux X8 en régie, amplis LA4X - Afficheur AFF18
- Retours : 4 x L.A. X12 et 6 x nexo PS10
- 1 PCM 91 Lexicon
- 1 DC-Two-Electronic
- 1 platine CD auto Pause Tascam CD500
- 1 platine MD Tascam MD-350
- 1 platine DVD
- 1 Laptop contrôle L.Acoustics manager

Micros :

- 7 x SM 58
- 4 x SM 57
- 8 x AKG SE300 capsule cardioid CK91
- 2 x Audix SCX 25 A
- 1 x Kit micro Audix DP7:
 - 1 x D6 - Micro de grosse caisse
 - 1 x D4 - Micro pour grosse caisse ou Stand tom
 - 2 x D2 - Micros de toms
 - 1 x I5 - Micro de caisse claire
 - 2 x ADX51 - Micros Overhead/Hi-Hat
 - 4 x pinces montées sur cols de cygne D-Vice et mallette fournies
- 6 x D.I. (2x AR133 et 4x radial J48)
- 5 x AKG CGN321E (micro col de cygne conférence) sur embase lourde NPTS50

- 3 x HF main (capsule 835) ew100G2 Sennheiser (659.350 - 660.950 - 661.850Mhz)
- 4 x barre de couplage micro KM
- 1 x petit pied de table
- 5 x petits pieds de micros KM
- 11 x grands pieds de micros KM

Câblage :

- Module XLR : 22x 5m
23x 10m
- 1 Multipaire 8 paires 10m, 1 de 4 paires 2 mètres

Speakon : 2 x 5m , 6 x 10m

Liaisons AES double plateau/régie, et réseaux L.Acoustics

interphonie :

- 4 postes clearcom, liaisons possible accueil / bar / régie / loges
- retour audio possible depuis la régie vers : hall / loges / quai de chargement

- Adaptateurs :**
- 3 x jack 6.35 TRS - XLR M
 - 2 x jack 6.35 TRS - XLR F
 - 3 x bouchon speakon
 - 1 x RCA - XLR mâle (stereo)
 - 1 x miniJack stéréo -> 2x XLR mâle
 - 2x Jack-Jack court, 2x long,

Vidéo :

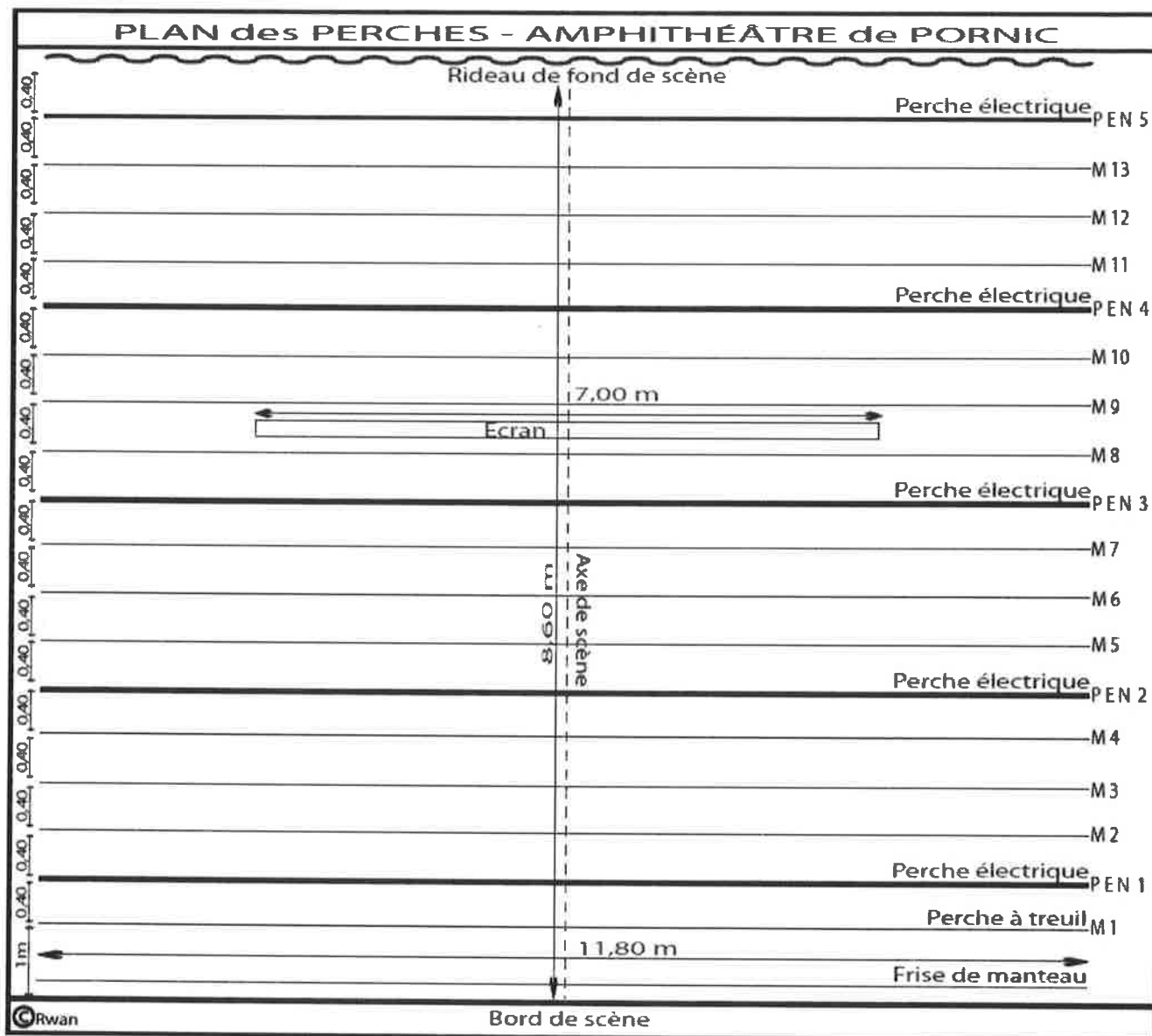
- 1x Ecran fixe sur polichinelle motorisé (a 5m 40 du bord de scène) dimensions:7mx6m
- 1 x Vidéoprojecteur CHRISTIE LWU501i (5000 lumens) fixe sous passerelle de face avec entrées VGA, RGB, composite ou VGA ou HDMI au plateau comme en régie.
- 1 x switcher VGA 2 vers 1 Vity TZW203 (selection VGA régie ou plateau)
- 1 x switcher composite 2 vers 1 Kramer VS-24xl (BNC composite en régie ou au plateau)
- 1 x Câble audio mini-jack pour connection PC
- 1 x Retour vidéo neovo HDMI/VGA/DVI en régie, peut être placé au plateau
- 1 x extracteur audio HDMI vers audio analogique

Autres :

Local technique de 50m2 à l'arrière scène pour accès décors, mezzanine de stockage de 72m2 avec monte charge 1 tonne,

- une loge individuelle avec cabine douche PMR+ vasque
- une grande loge collective 19 personnes avec cuisine+ 3 WC dont 2 PMR, 2 douches, 4 vasques, 3 portants.
- un canapé et 3 fauteuils
- 10 fauteuils crapaud (8 bleus + 2 noirs)
- 6 tables rondes métalliques pliantes et 12 chaises pliantes (en couleur / dans le hall)
- une échelle alu 3 pans
- une tour alu 5,5m
- une nacelle Génie AWP 25 S 9,50m

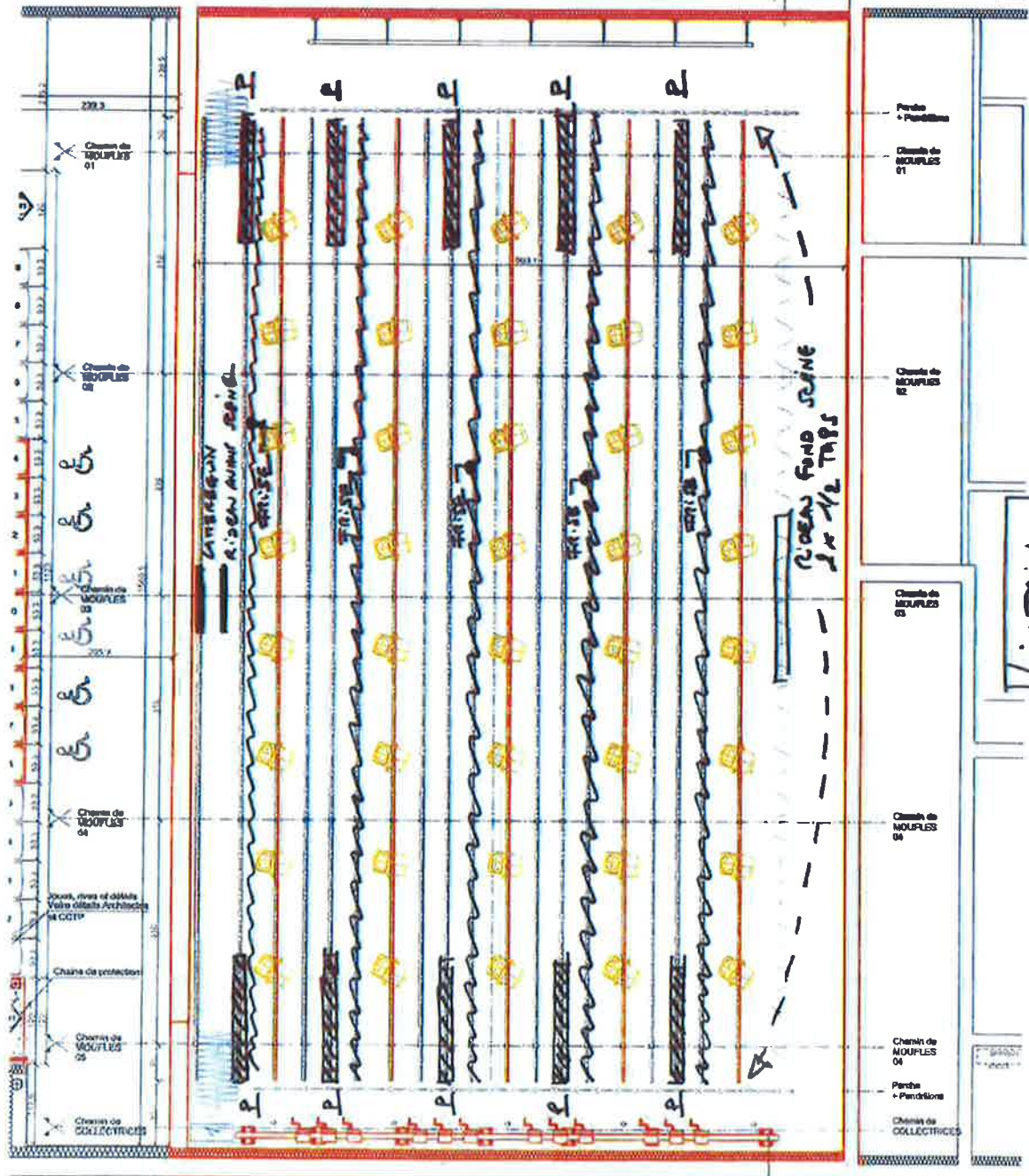
- 2 aspirateurs Kärcher MV6 P premium (eau et poussières)
- 8 tables (80/120) et 19 chaises noires pliantes
- 1 fer à repasser et sa table
- 1 compresseur 10 bars 50 litres
- 10 tables plastiques blanches



Contact Régisseur Principal :
 Marie-Hélène FER (06.20.65.27.20)
 fermariehelene@gmail.com

BOVIC PLAN DRAINAGE
XNS. le 26.03.07.

SALE



Cup

JARDIN

- 00 Equipe Manuelle / Paléto
- 01 Equip. Manuelle / Paléto
- 02 Equipe Manuelle / Paléto
- 03 Equip. Manuelle / Paléto
- 04 Equipe Manuelle / Trouil
- 05 Equipe Manuelle / Trouil
- 06 Equipe Manuelle / Trouil
- 07 Equip. Manuelle / Trouil
- 08 Equipe Manuelle / Trouil
- 09 Equipe Manuelle / Trouil
- 10 Equip. Manuelle / Trouil
- 11 Equip. Manuelle / Trouil
- 12 Equipe Manuelle / Trouil
- 13 Equipe Manuelle / Trouil
- 14 Equip. Manuelle / Trouil
- 15 Equip. Manuelle / Trouil
- 16 Equip. Manuelle / Trouil
- 17 Equip. Manuelle / Trouil
- 18 Equip. Manuelle / Trouil
- 19 Equip. Manuelle / Trouil
- 20 Equip. Manuelle / Trouil

NOTA: Les dimensions de fond pour les équipements de les latéras collecteurs

BOVIN

