



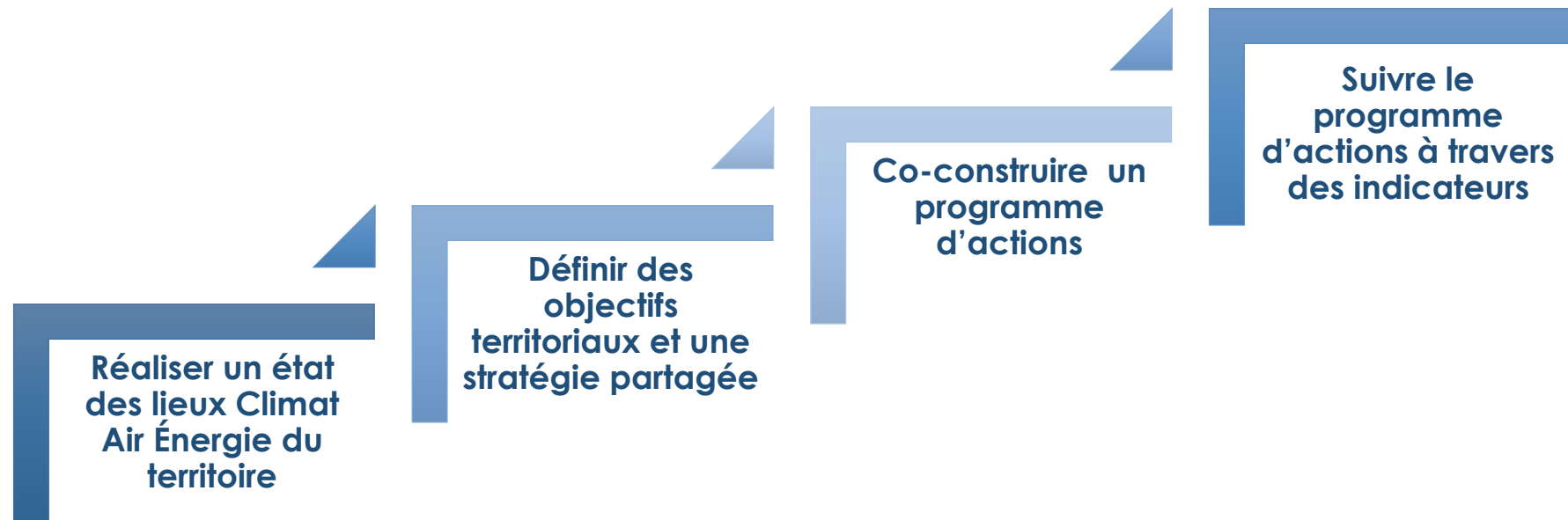
Livret de synthèse du Plan Climat Air Energie Territorial de Pornic Agglo Pays de Retz



Qu'est –ce qu'un plan climat ?

Le Plan Climat Air Energie Territorial est un document de programmation élaboré par l'intercommunalité qui vise à établir une liste d'actions permettant de réduire les émissions de gaz à effet de serre, les consommations énergétiques du territoire et à promouvoir les énergies renouvelables, tout cela en renforçant l'attractivité du territoire.

Les étapes clés de la construction du PCAET





Synthèse du diagnostic du Plan Climat Air Energie Territorial

Portrait du Territoire de Pornic agglo Pays de Retz



14 communes
dont 6 littorales



57 449 habitants
(source INSEE 2019)



14 613 emplois
(source INSEE 2008-2013)



Espaces naturels et agricoles représentent 88.4% de la superficie du territoire



43 kilomètres de côtes littorales



296 ha de zones humides



6 gares ferroviaires



209 000 déplacements quotidiens réalisés par les habitants (source AURAN 2017)

Vulnérabilités climatiques

De quoi parle-t-on ?

Les **évolutions constatées du climat** et les projections tendanciennes sur les années à venir



+1°C entre 1959 et 2009 en Pays de la Loire

Les 3 années les plus chaudes ont été observées au 21^{ème} siècle : en **2011, 2014 et 2015**

Augmentation continue de journées chaudes depuis 40 ans



ÉVOLUTION DU
NOMBRE ANNUEL
DE JOURS DE
GELÉES SUR LA
PÉRIODE 1971-2015

SAINT-NAZAIRE -13
ANGERS -14
LE MANS -22



ÉVOLUTION DU
NOMBRE ANNUEL
DE JOURNÉES
CHAUDS SUR LA
PÉRIODE 1971-2015

SAINT-NAZAIRE +7
ANGERS +14
LE MANS +22



+ 0,8 à 1,4°C d'ici à 2030 en Pays-de-la-Loire selon les scénarios du GIEC

Jusqu'à **+ 1,8°C dès 2030** sur la **Loire Atlantique l'été** (CESER, 2016)



Diminution modérée des précipitations annuelles
Augmentation des épisodes de sécheresse : 6 à 7 fois plus longues qu'actuellement



Forte baisse des débits d'étiages de -53% à l'horizon 2071-2100 par rapport à la période 1971-2000, pour la Loire

Vulnérabilités climatiques :

les risques sur le territoire de Pornic agglo Pays de Retz

L'évolution à la **hausse des températures** et la **modification des régimes de précipitations** pourraient engendrer :



Un **renforcement des principaux risques naturels** actuels (inondations, submersion marine, érosion côtière, sécheresses, mouvements de terrain, etc.)



Une **altération des écosystèmes naturels** (dont zones humides)



La **modification du rendement des cultures**



La **raréfaction de la ressource en eau** (conflits d'usage entre eau potable et utilisation pour l'agriculture, l'industrie et l'énergie, assèchement des zones humides, etc.)



L'exacerbation des phénomènes **d'îlots de chaleur urbains**



L'émergence de **maladies infectieuses** (êtres humains et animaux) et la prolifération des nuisibles et ravageurs



La potentielle augmentation de la **pollution atmosphérique**

La facture énergétique territoriale

De quoi parle-t-on ?

Une **balance commerciale** énergétique établie à partir de la comptabilisation des consommations énergétiques importées et des productions locales d'énergie renouvelable

La facture énergétique nette du territoire s'élève à 94 M€ / an, soit **1754€/an/habitant**. Elle représente **7% du PIB** (Produit Intérieur Brut) du territoire

17 M€

Production d'énergie renouvelable

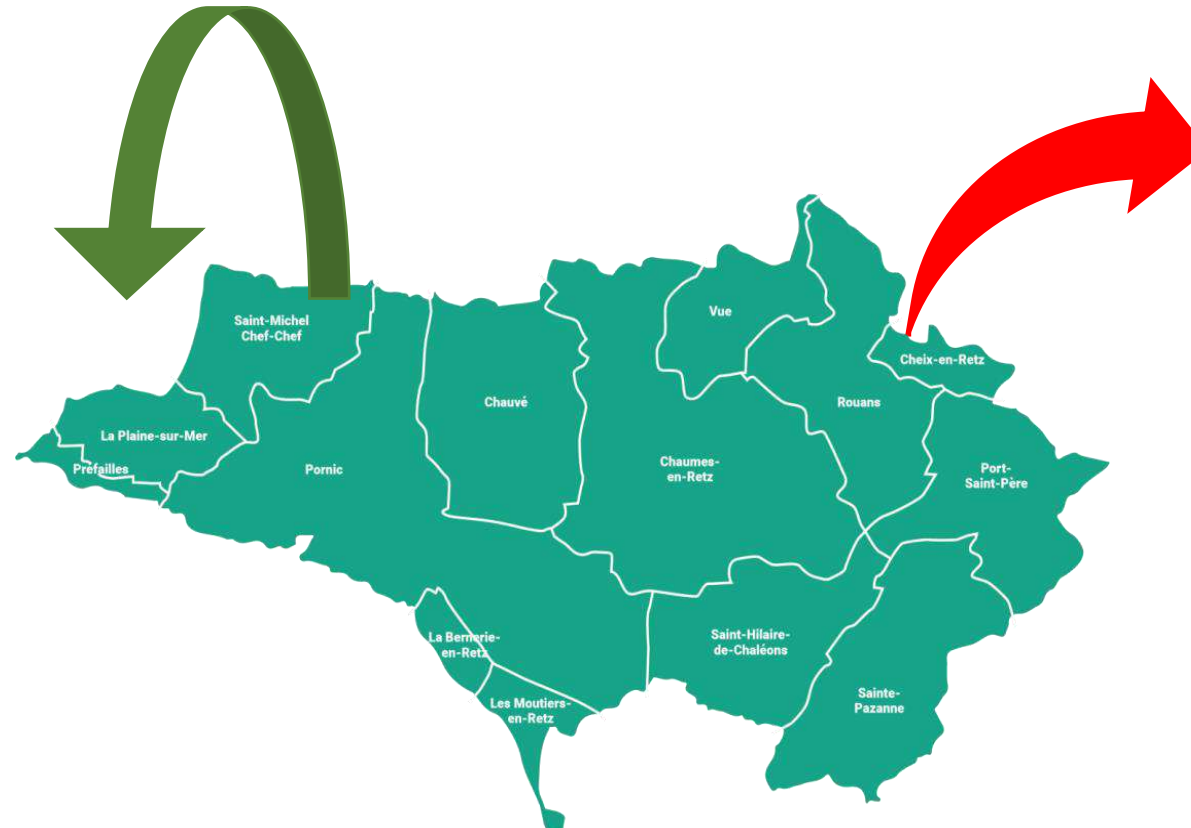
17% de l'énergie consommée sur le territoire est produite localement (solaire PV, solaire thermique, bois énergie) **ce qui permet un conserver sur la territoire 17 millions d'€ annuels**

Chaleur ENR : 5,5 M€

Electricité ENR : 11,5 M€

Carburants ENR : 0€

Consultation publique Octobre 2019



111 M€

d'importations d'énergie

87% de l'énergie consommée sur le territoire est importée. Ce sont donc au total **111 M€/an qui sortent du territoire** (chiffres 2016)

Chaleur : 18 M€

Electricité : 52 M€

Carburants : 42 M€

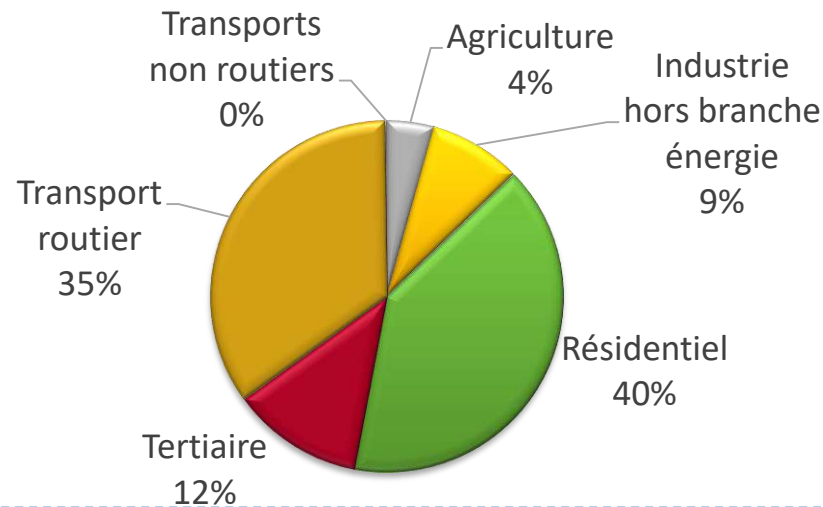
La consommation énergétique du territoire

De quoi parle-t-on ?

Une quantification des **consommations d'énergie** par tous les acteurs du territoire

1 101 GWh consommés en 2016

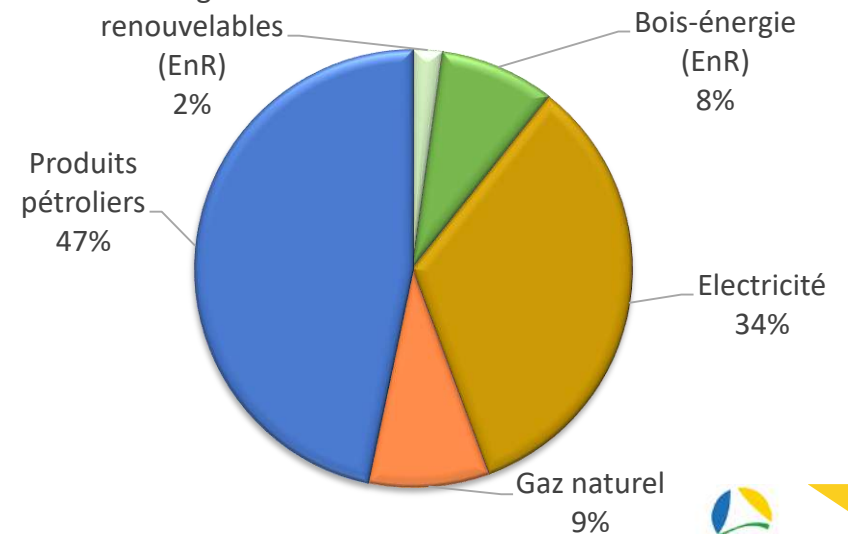
Répartition des consommations par secteur



Enseignement 2 : 56% de l'énergie consommée est de l'énergie fossile. Le fioul représente 16% des consommations des bâtiments.

Enseignement 1 : 3/4 de l'énergie est consommée par le transport routier et le résidentiel.

Répartition des consommations par type d'énergie

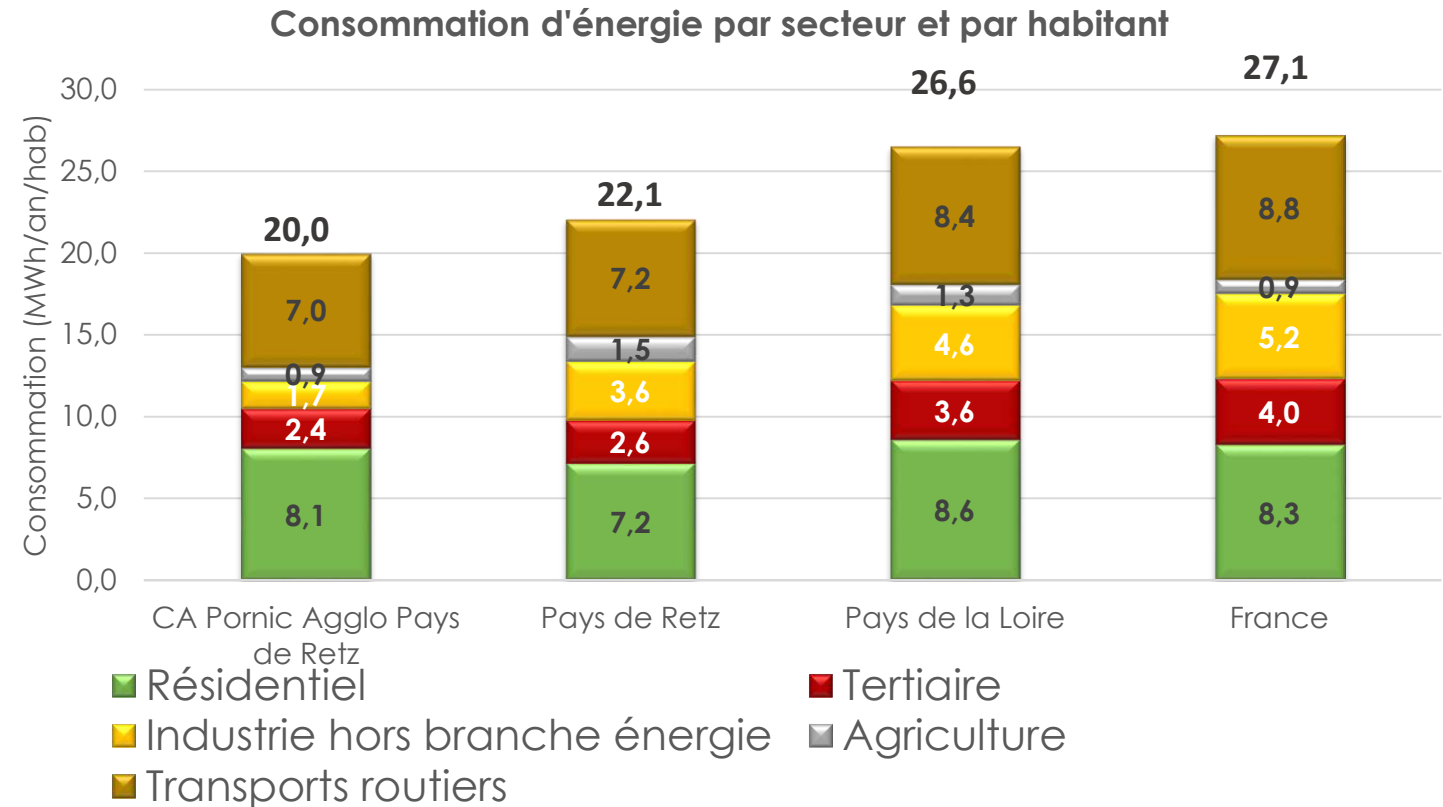


La consommation énergétique du territoire

De quoi parle-t-on ?

Une quantification des **consommations d'énergie** par tous les acteurs du territoire

**1 101 GWh consommés en
2016**



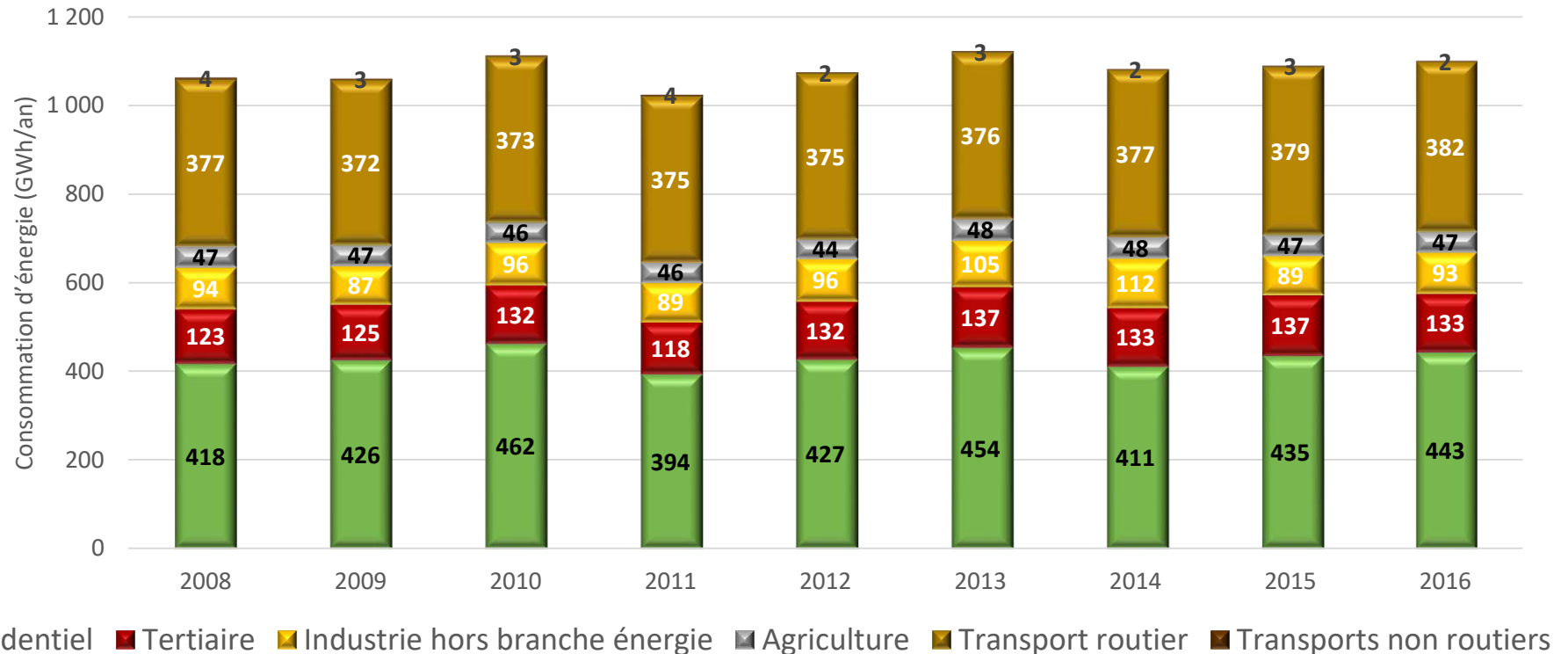
La consommation énergétique du territoire

De quoi parle-t-on ?

Une quantification des **consommations d'énergie** par tous les acteurs du territoire

1 101 GWh consommés en 2016

Evolution de la consommation de Pornic Agglo Pays de Retz



Enseignement : Consommation en **en hausse de 3% entre 2008 et 2016**, population en hausse de 13%

→ **amélioration de l'efficacité énergétique.**

Consultation publique Octobre 2019

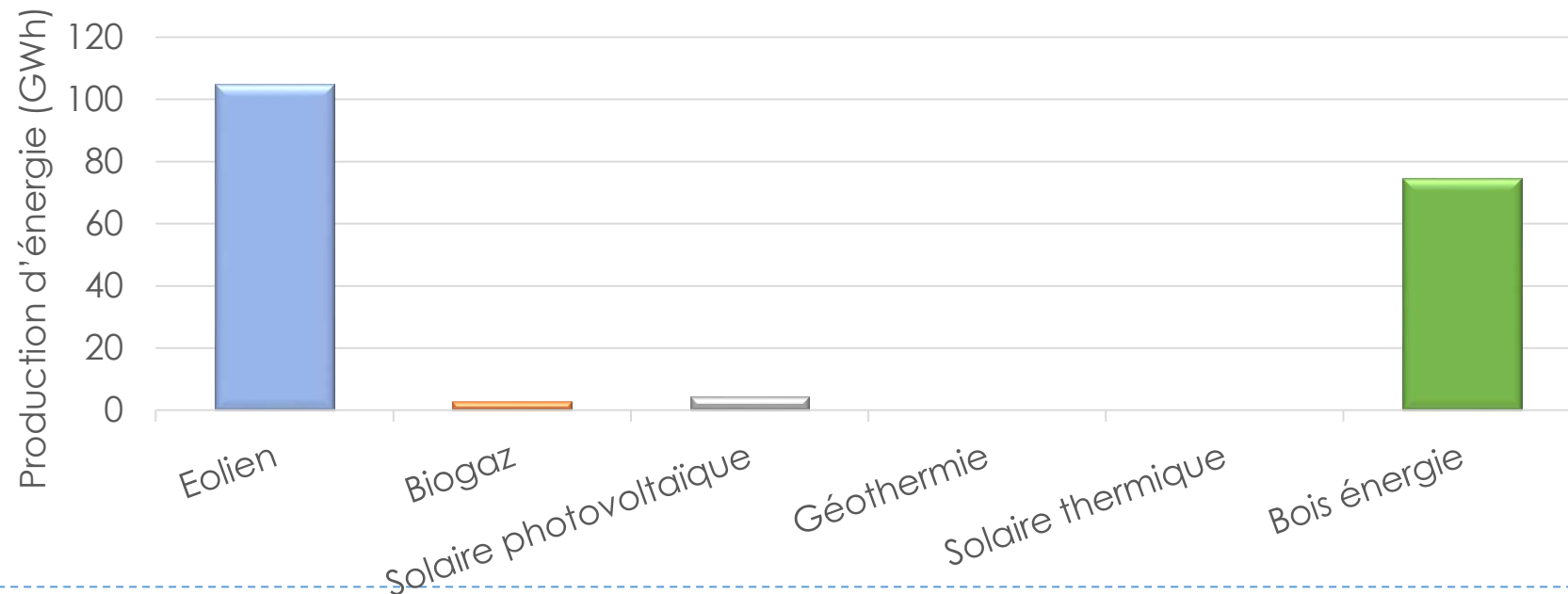
Les productions d'énergies renouvelables et de récupération

De quoi parle-t-on ?

Un état des lieux de la puissance installée en **énergies renouvelables** et de récupération

187 GWh/an , soit **3,4 MWh/habitant/an**.
29% sous forme d'électricité

Production d'énergie renouvelable – 2017



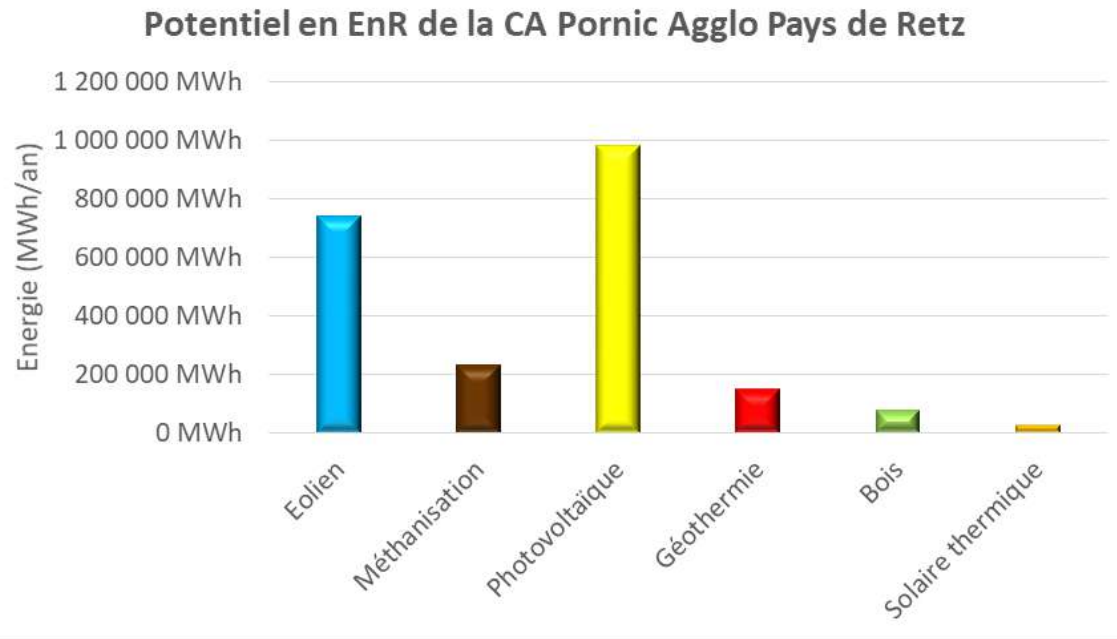
Taux de couverture :

- **17% des besoins énergétiques** du territoire (9,4% en fr, 13% sur le Pays de Retz).
- **58% des besoins électrique** du territoire (18,4% en fr, 25% sur le Pays de Retz).

Les potentiels d'énergies renouvelables et de récupération

De quoi parle-t-on ?

Une estimation du **potentiel global de productions d'énergie renouvelable**, sans rupture technologique ni évolution de la réglementation.



Potentiel : **2 200 GWh**
(Rappel : conso actuelle : 1 101 GWh)

Enseignement 2 : Le potentiel total brut maximal représente **2 fois les besoins énergétiques actuels** du territoire.

Enseignement 3 : Le potentiel de **production d'électricité** renouvelable (éolien + photovoltaïque) représente **2,7 fois** la consommation d'électricité du territoire.

Potentiel **éolien** :

- Potentiel d'installation de 185 mâts (dont 29 mâts déjà installés)
- Contraintes fortes sur une zone (14 mâts dont 6 installés)

Potentiel de **biogaz** :

- Intrants issus à 55% des résidus de culture et à 41% des élevages
- 60% des consommations du transport actuel

Potentiel **photovoltaïque** :

- Surface de toitures propices correctement orientées : 168 ha
- Surface de parking : 217 ha
- Surface de serre : 50 ha
- Surface de carrière, ancienne décharge : 837 ha

Potentiel **géothermique très basse température**

- (sur sonde) :
- Potentiel de couverture des besoins de chaleur des bâtiments

Potentiel **bois** :

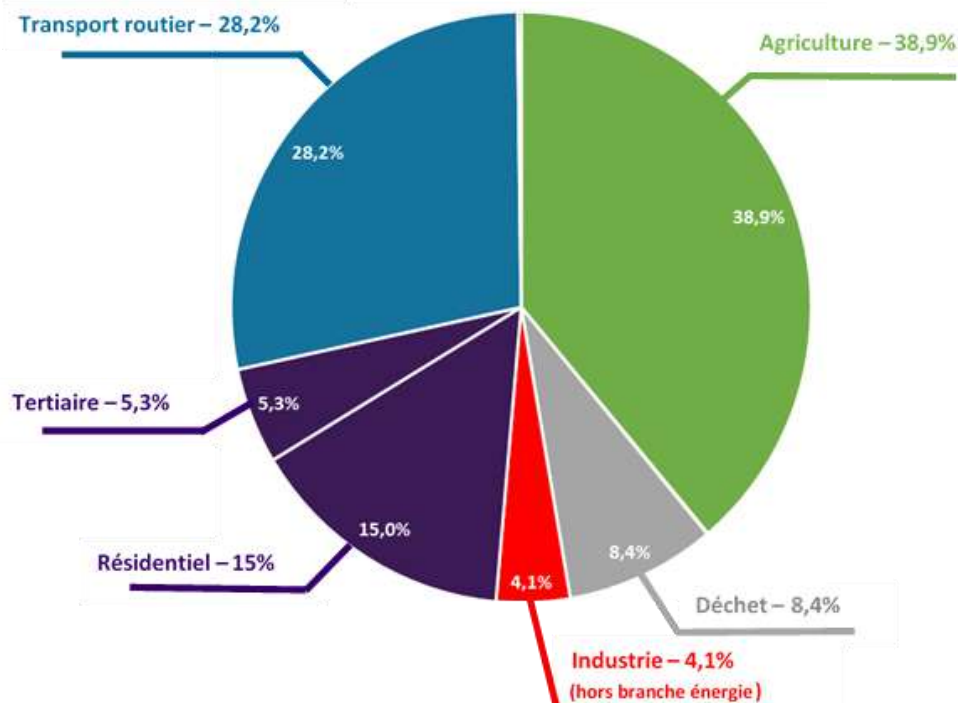
- 80% issu des haies et 20% issus des forêts
- Potentiel de couverture des besoins du territoire en bois-énergie

Les émissions de gaz à effet de serre

De quoi parle-t-on ?

Une quantification des **émissions de Gaz à Effet de Serre** (GES), responsables du changement climatique, sur notre territoire.

LES GRANDS SECTEURS EMETTEURS DE GAZ A EFFET DE SERRE



CO₂

EMISSIONS DE GAZ A EFFET DE SERRE

349 432 tonnes équivalent CO₂ émises en 2016

6,3 teqCO₂ par habitant

7,1 teqCO₂ /hab sur le Pays de Retz et la France

8,3 teqCO₂ /hab sur les Pays de la Loire

Enseignement : L'agriculture, les transports, et le bâti (résidentiel et tertiaire) sont les 3 postes les plus émetteurs de GES. Ces 3 secteurs sont responsables de **87,4%** des émissions du territoire en 2016.

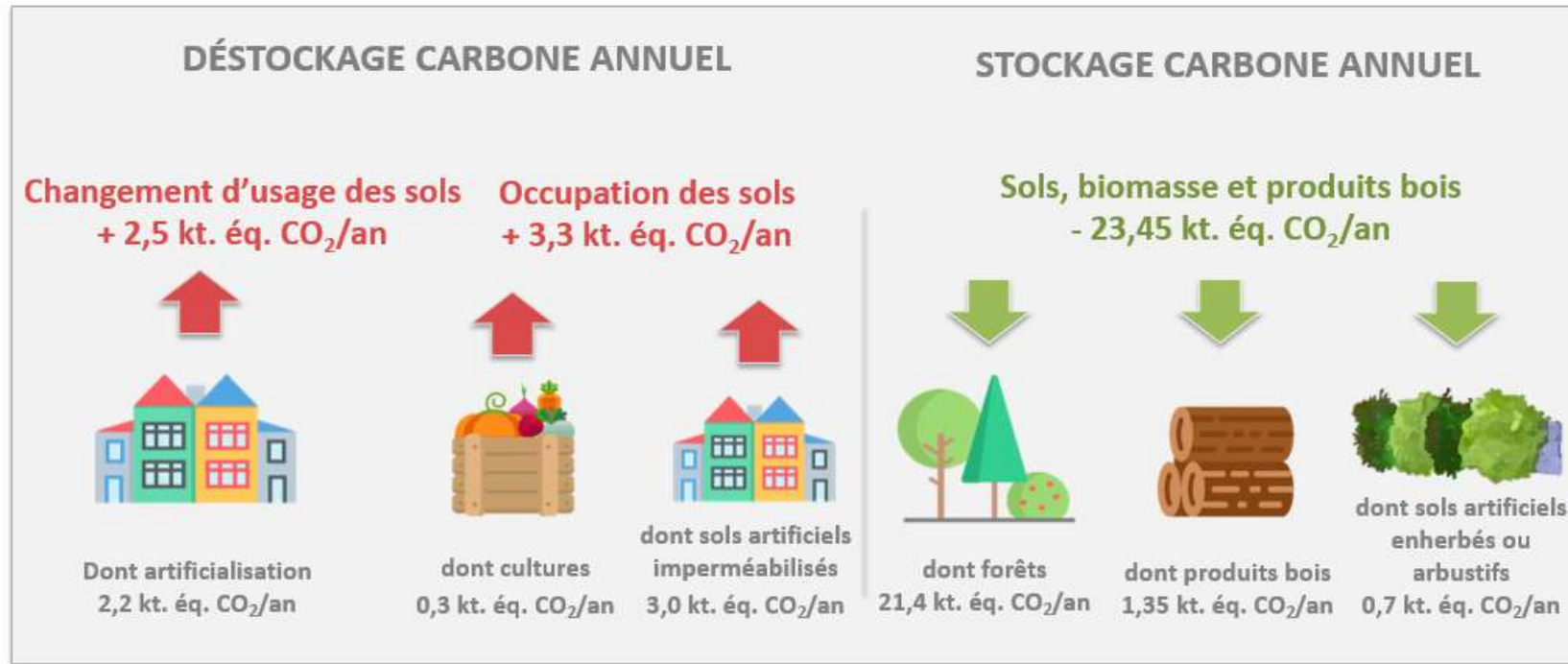
La séquestration carbone

De quoi parle-t-on ?

Evaluer le **carbone stocké par les sols** et les bonnes pratiques pouvant être mises en place

Stockage positif de 17,7 kteqCO₂ par an

5,1% des émissions de GES sont ainsi compensées par la séquestration carbone du territoire



Enseignement : Les forêts et les haies sont les éléments de la biomasse qui stockent le plus de carbone. **89% de la superficie totale** de Pornic Agglo Pays de Retz est occupé par des **espaces naturels et agricoles**. Le **secteur agricole** constitue un **secteur stratégique pour la captation du carbone dans le sol**.

La qualité de l'air sur le territoire

De quoi parle-t-on ?

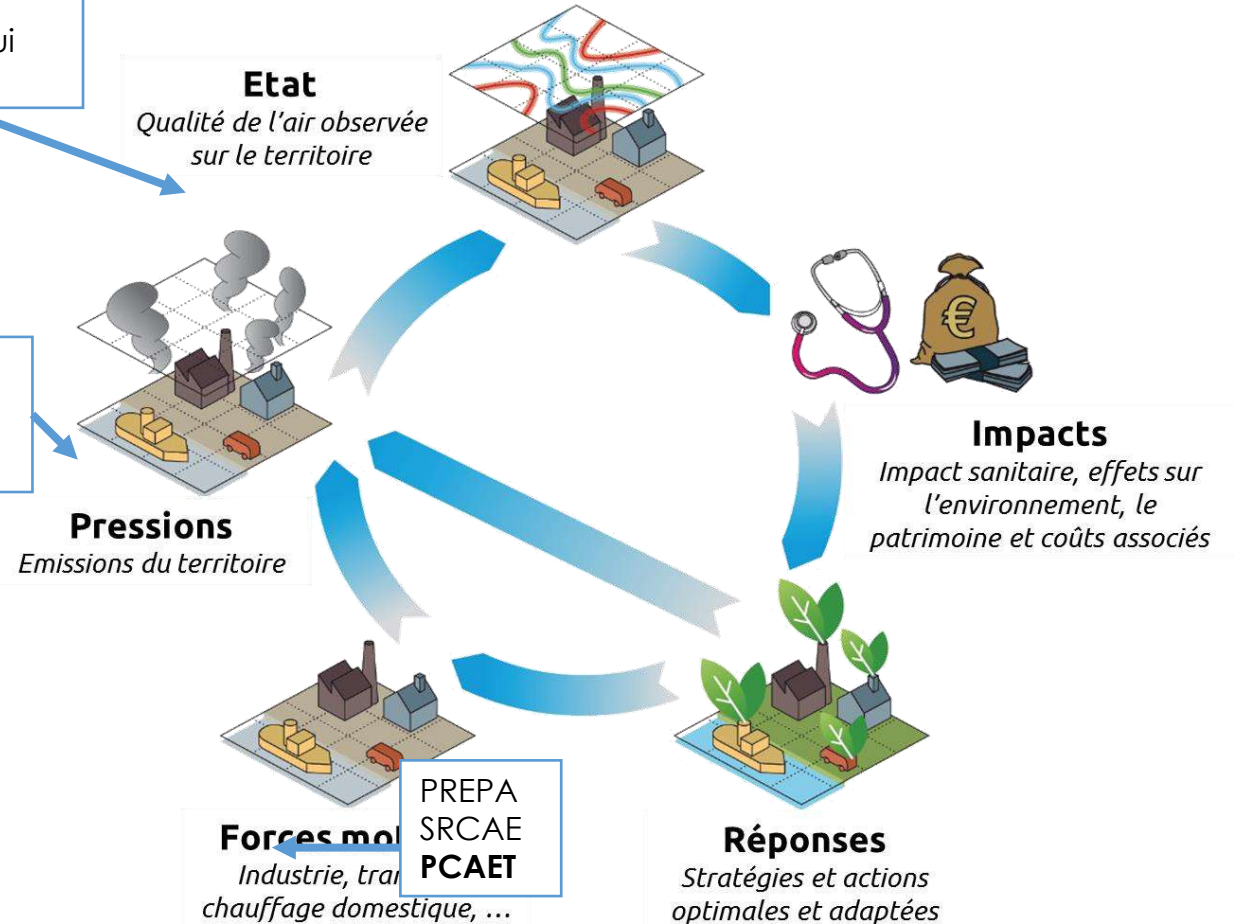
Les différentes sources du territoire émettent des substances dans l'air qui ont des effets sur la santé, le patrimoine, les cultures, les écosystèmes.

Concentrations mesurées : décret n°2010-1250 du 21 octobre 2010 qui transpose la directive 2008/50/CE

L'étude des émissions de polluants (NO_x, PM₁₀ et PM_{2.5}, COVNM, SO₂, NH₃) par secteur a été réalisée conformément à la réglementation, soit 8 secteurs analysés :

- Transport routier
- Autres transports
- Résidentiel
- Tertiaire
- Agriculture
- Industrie – Branche Énergie
- Industrie hors branche énergie
- Déchets

Inventaires
BASEMIS Air Pays
de la Loire

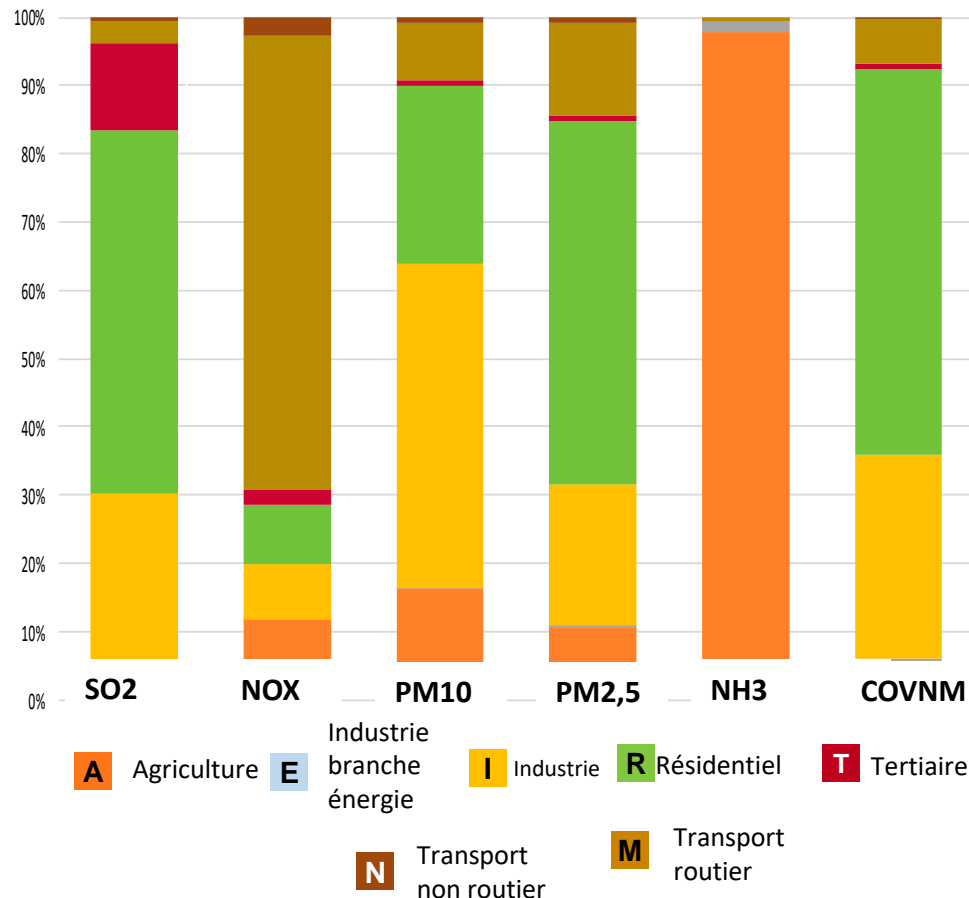


La qualité de l'air sur le territoire

De quoi parle-t-on ?

Les différentes sources du territoire émettent des **substances dans l'air** qui ont des effets sur la santé, le patrimoine, les cultures, les écosystèmes.

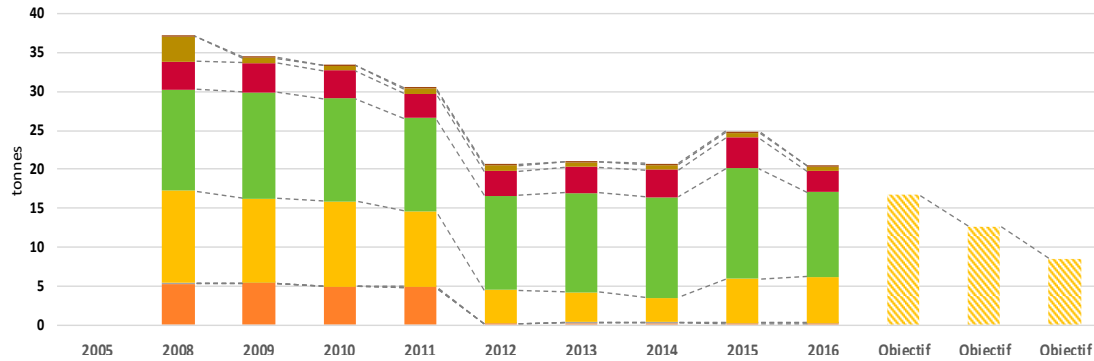
Répartition des émissions de polluants atmosphériques par secteur (Basemis air-PDL – 2016)



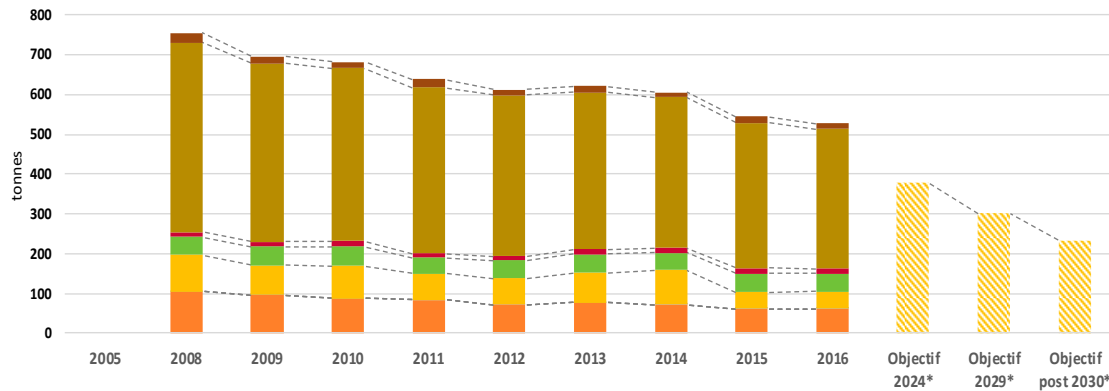
- Un secteur **résidentiel** fortement contributeur (PM10, PM2.5, SO2 et COVNM) principalement en lien avec le chauffage au bois et au fuel (SO2)
- Des **carrières** (particules fines et particulièrement PM10) et **industries** en lien avec les solvants (COVNM)
- Un impact fort du **transport routier** en lien avec la combustion moteur principalement (NOx, PM10 et PM2.5)
- Une contribution importante de **l'agriculture** aux émissions de NH3 (effluents d'élevage et fertilisants)

La qualité de l'air sur le territoire

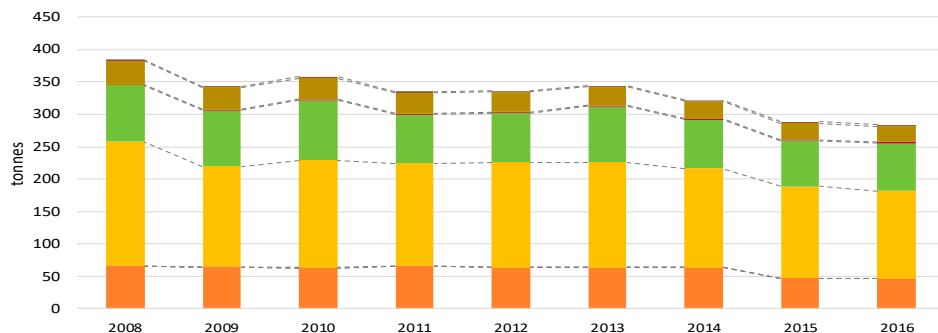
Dioxyde de soufre (SO2)



Oxyde d'azote (NOx)



Particules fines (PM10)



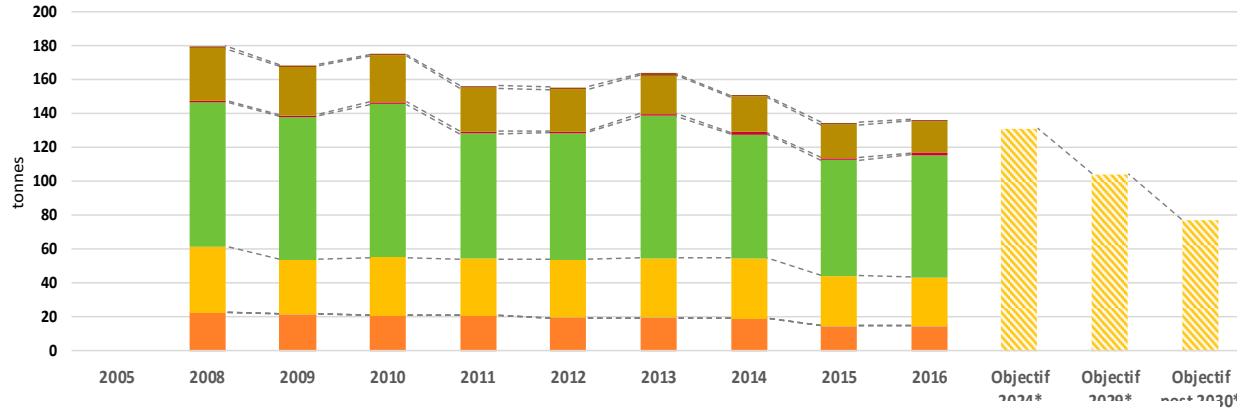
Comparaison aux objectifs de réduction du PREPA :

- SO2 : baisse depuis 2008 (à l'exception de 2015)
→ Réduction engagée sur certains secteurs
- NOx en légère diminution
→ Efforts plus significatifs à mettre en œuvre
- PM10 : pas d'objectif PREPA mais baisse requise dans le SRCAE. Baisse continu depuis 2008
→ Réduction engagée sur certains secteurs

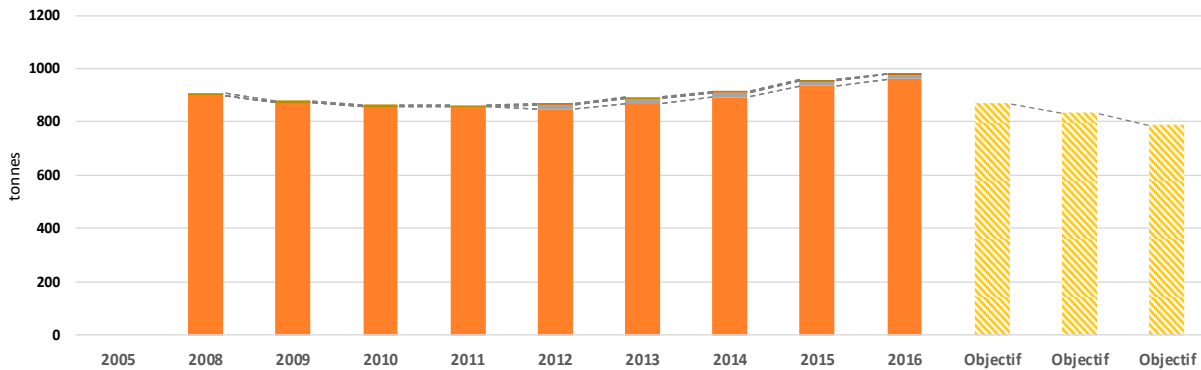
Source BASEMIS Air Pays de la Loire

La qualité de l'air sur le territoire

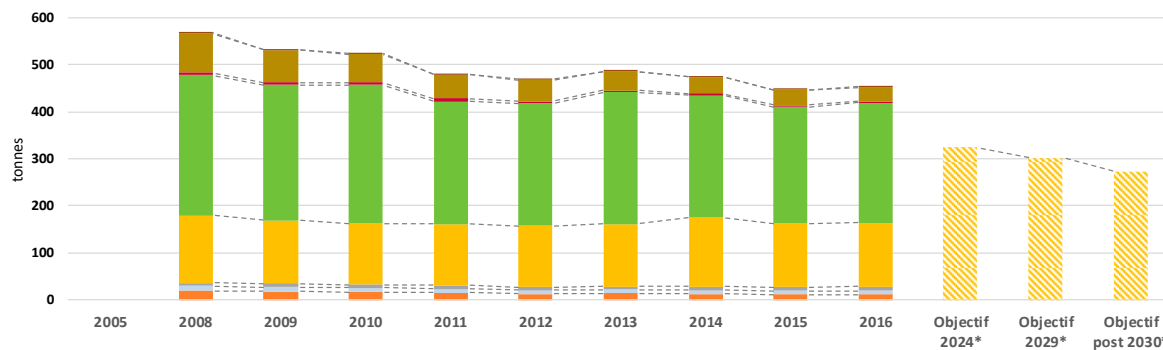
Particules fines (PM2.5)



Ammoniac (NH3)



Composés organiques volatiles non-méthaniques (COVNM)



Comparaison aux objectifs de réduction du PREPA :

- PM2,5 : baisse depuis 2008
→ **Effort à poursuivre**
- NH3 : Augmentation depuis 2012
→ **Efforts significatifs à mettre en place**
- COVNM : baisse depuis 2008
→ **Efforts plus significatifs à mettre en œuvre**

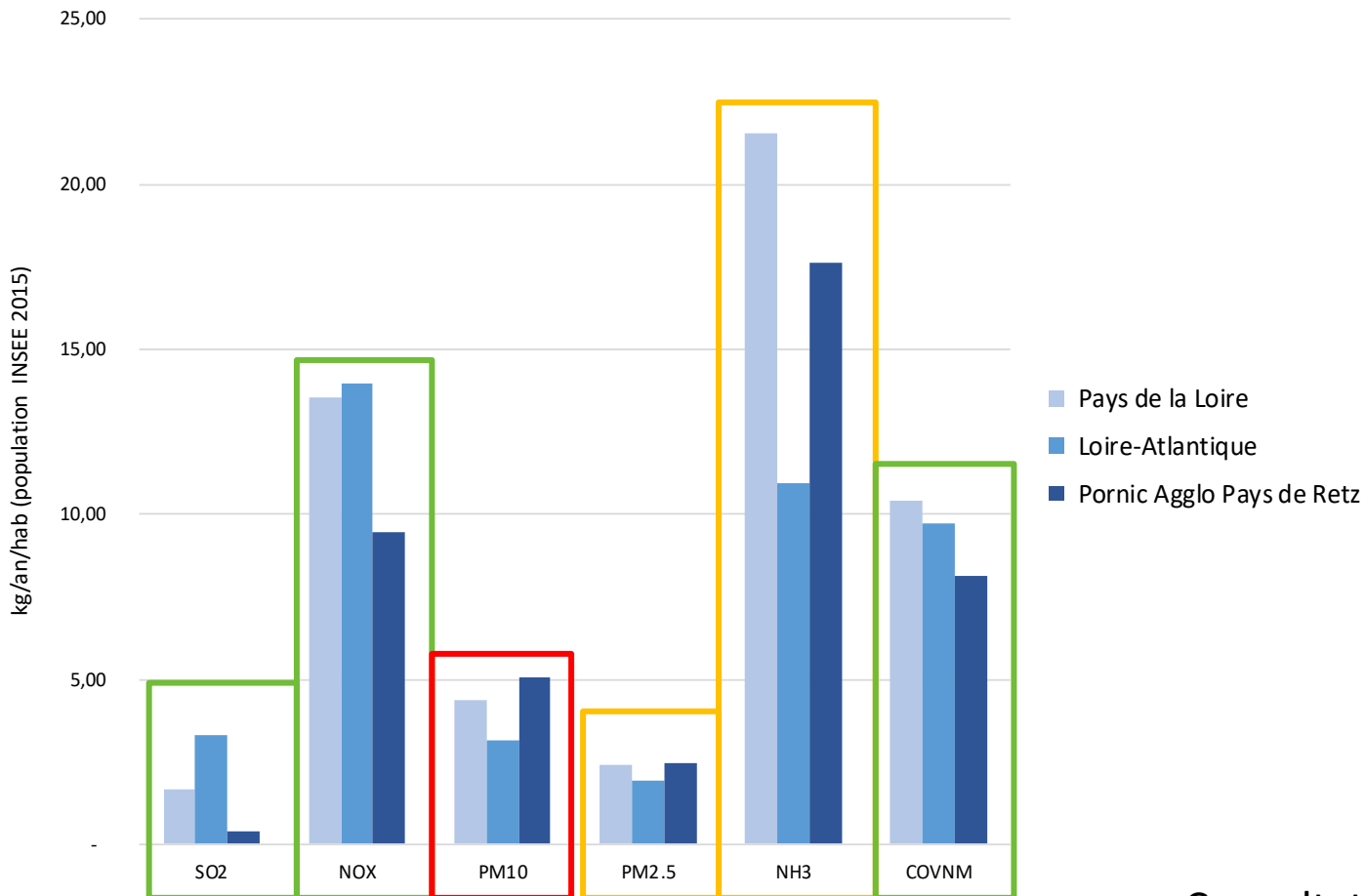
Source BASEMIS Air Pays de la Loire

La qualité de l'air sur le territoire

Des émissions globalement **supérieures** :

- Aux moyennes régionales et départementales pour **les PM10**
- à la moyenne **départementale** mais **inférieures** aux moyennes régionales pour le **NH3** en lien avec les caractéristiques agricoles du territoire

Emissions en kg/hab/an (Basemis Air PDL Inventaire 2016)



Des émissions globalement **similaires** aux moyennes départementales et régionales pour les **PM2.5**

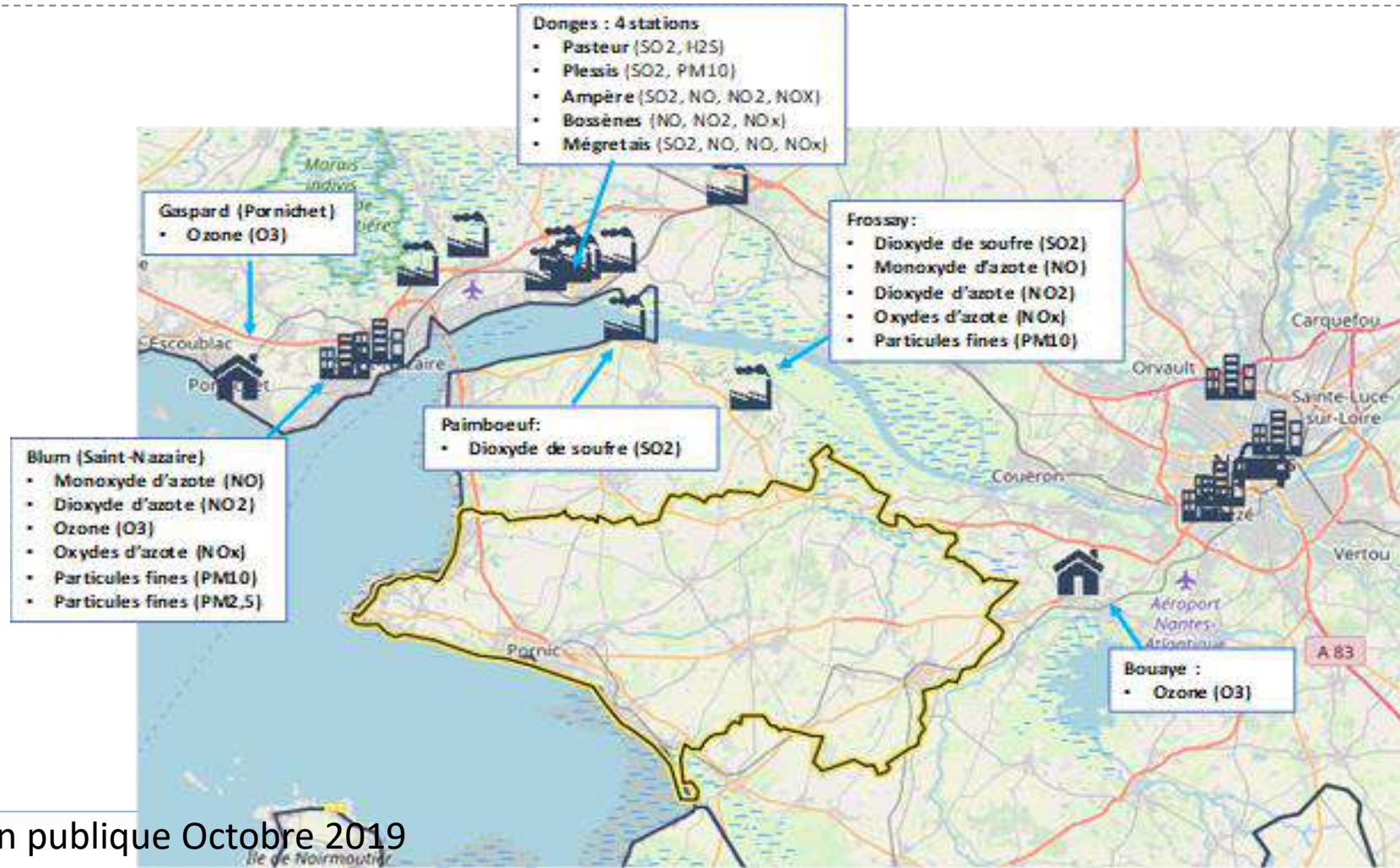
Des émissions **inférieures** à la moyenne régionale et départementale pour **les NOx, le SO2 et les COVNM**

La qualité de l'air sur le territoire

Pas de station de mesure sur le territoire, de nombreuses à proximité (Saint-Nazaire, Paimboeuf, Frossay...)

- Des **PM₁₀** mesurées **régulièrement en excès sur ces stations** par rapport aux seuils réglementaires et OMS (moyenne journalière) avec des épisodes de « pic de pollution » aux particules en hiver avec le chauffage bois
- Des concentrations en **Ozone** également supérieures à plusieurs reprises aux objectifs de qualité et aux recommandations de l'OMS

Un territoire également exposé à **d'autres polluants chimiques** (Benzène, HAP,...) , au **Radon**, aux **pollens** et aux **pesticides**





Synthèse de la Stratégie du Plan Climat Air Energie Territorial

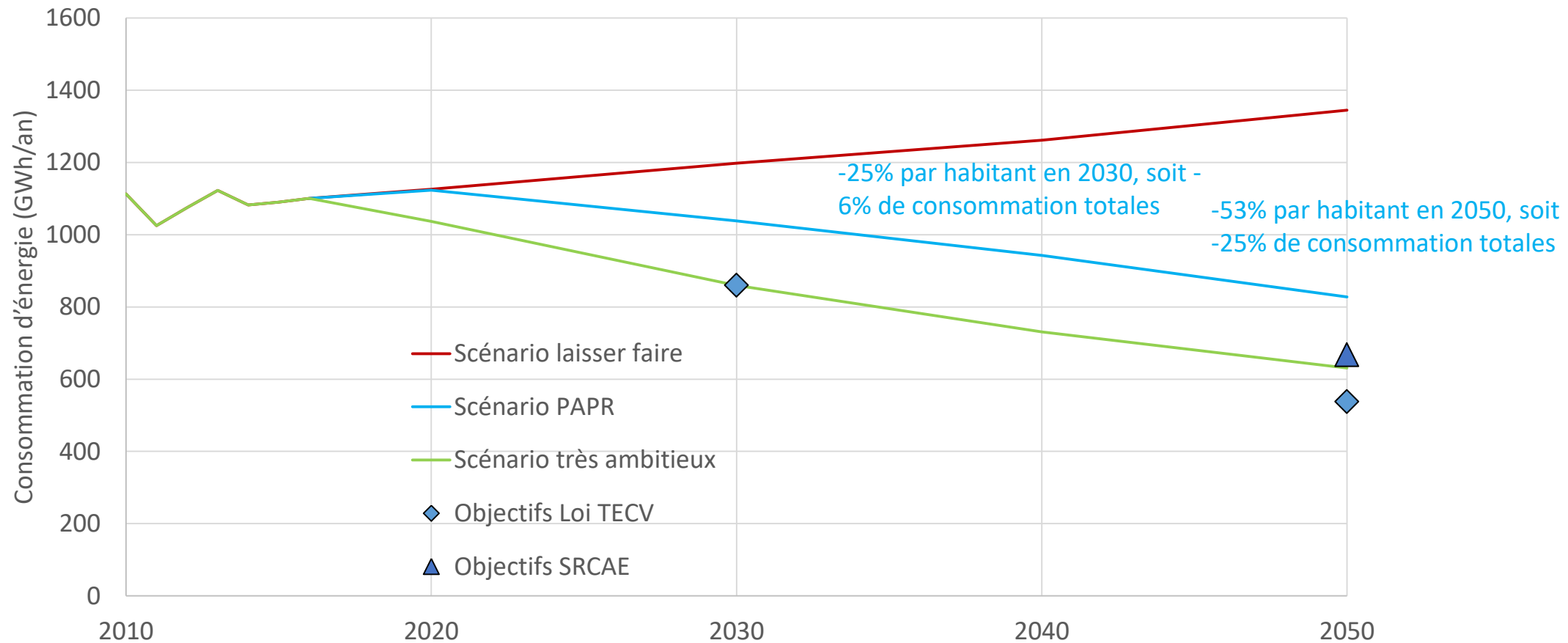
Hypothèse d'augmentation de la population pour Pornic Agglo Pays de Retz

Spécificité du territoire : Prévision d'augmentation forte de la population,
Basée sur l'augmentation observée entre 2010 et 2015 et sur les hypothèses du
SCOT, il est considéré :

Année	2015 réelle	2020	2030	2040	2050
Population PAPR	55 813	60 534	69 976	79 418	88 860
% d'augmentation		8%	25%	42%	59%

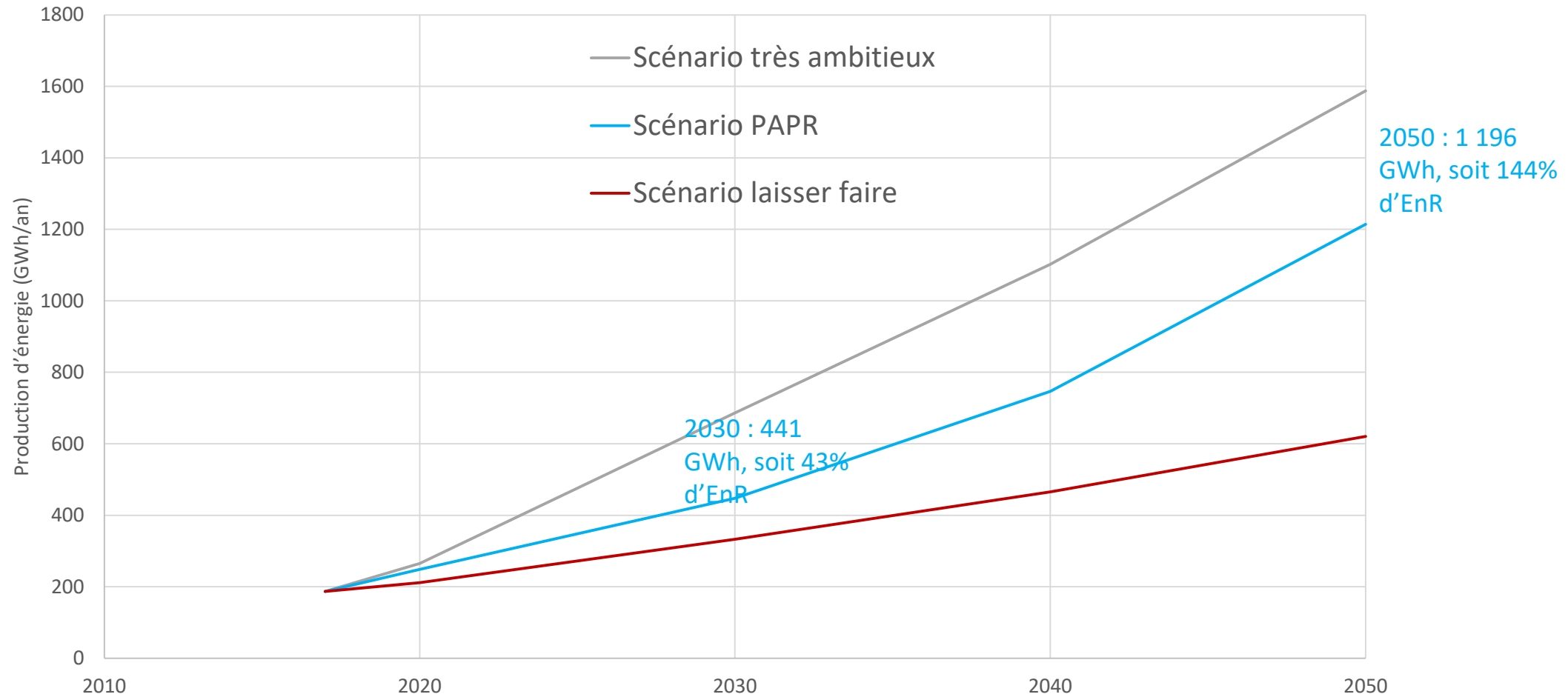
La trajectoire de baisse de consommation pour Pornic agglo Pays de Retz

Scénarios d'évolutions des consommations de Pornic Agglo Pays de Retz



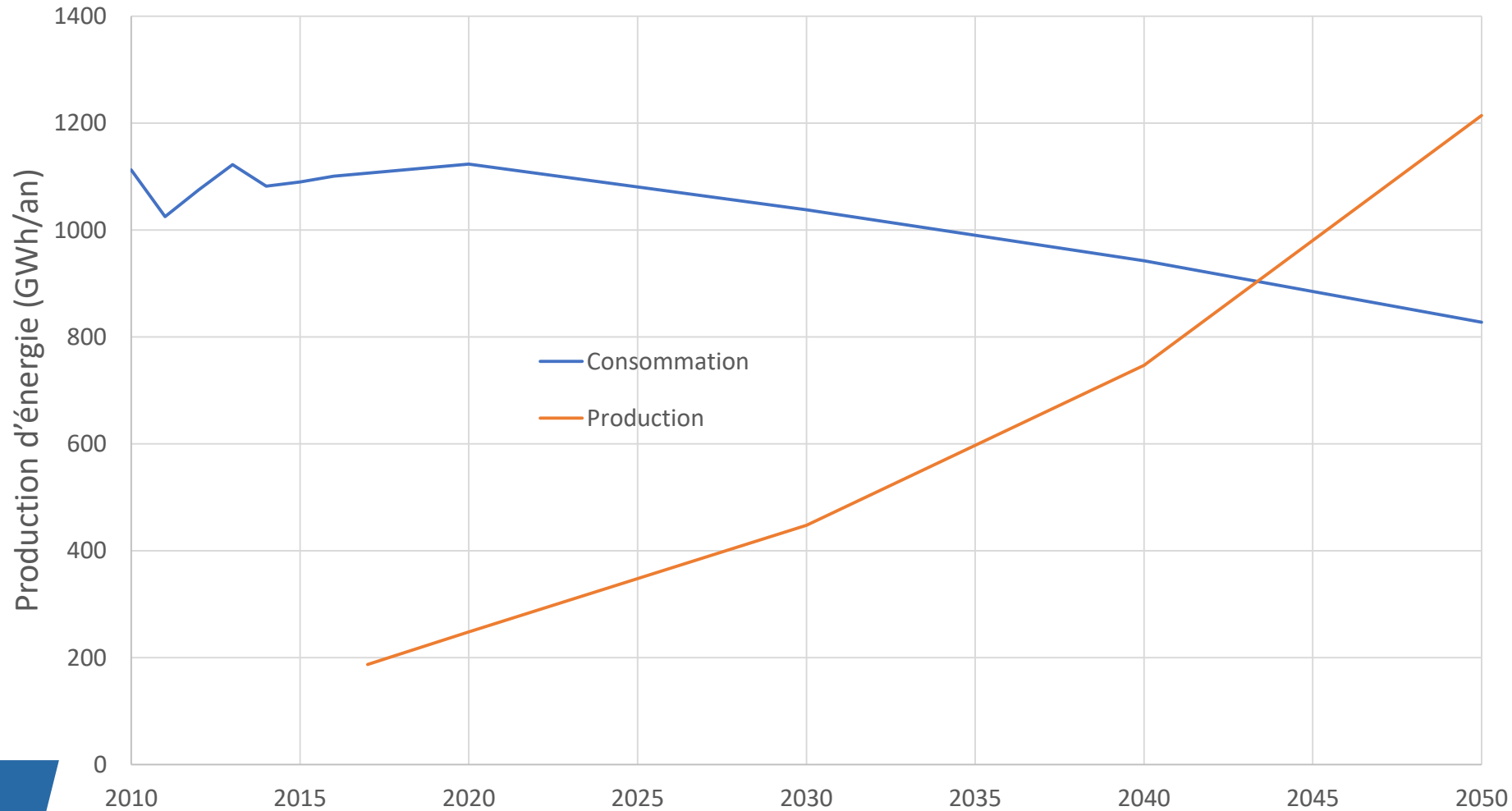
La trajectoire de production d'EnR pour Pornic agglo Pays de Retz

Scénarios d'évolutions des productions d'EnR de Pornic Agglo Pays de Retz



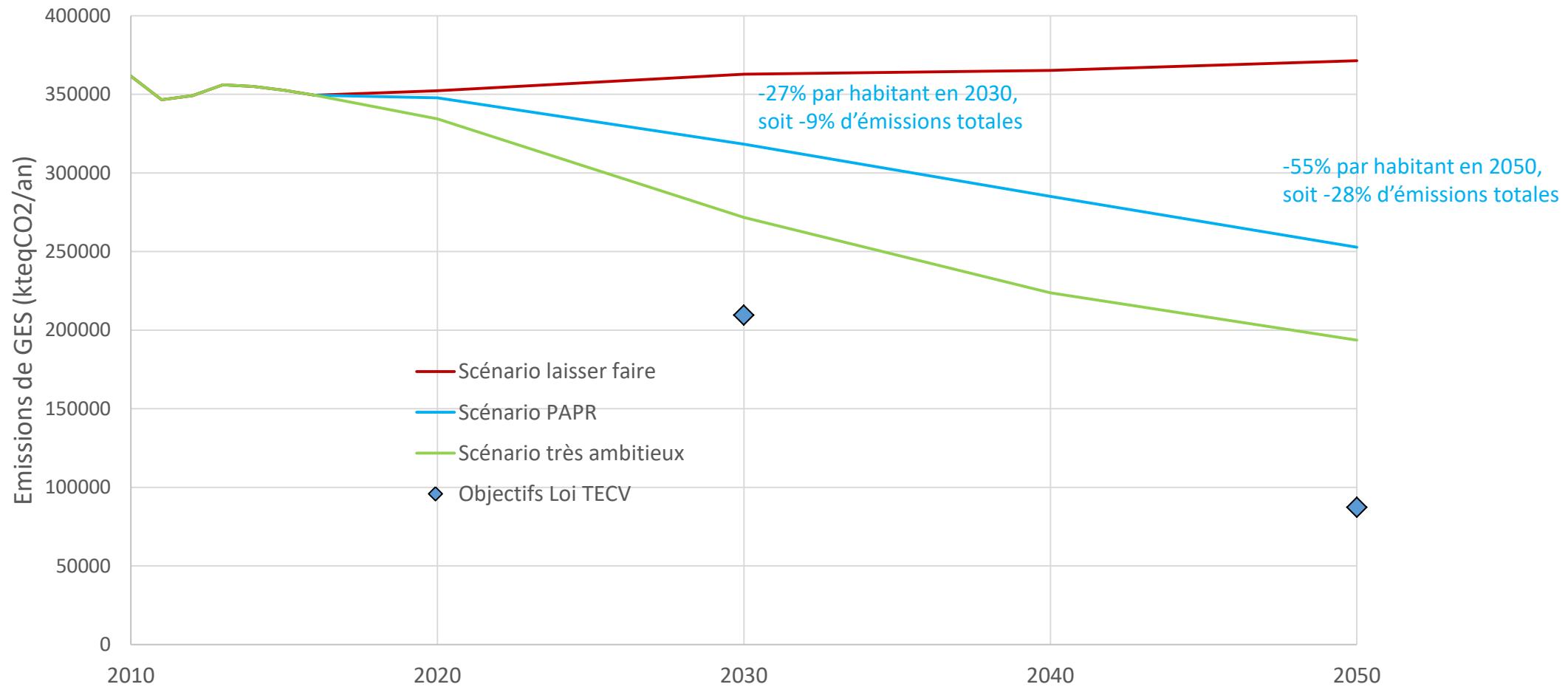
Trajectoires de consommation d'énergie et de production d'EnR pour Pornic Agglo Pays de Retz

Consommation et production d'énergies de PAPER



Trajectoire de baisse d'émissions pour Pornic Agglo Pays de Retz

Evolutions projetée des émissions de GES de Pornic Agglo Pays de Retz



Trajectoire de baisse d'émissions de polluants atmosphériques pour Pornic Agglo Pays de Retz

Objectif fixé : atteinte des objectifs réglementaires du Plan national de Réduction des Emissions de Polluants Atmosphériques (PREPA) à horizon 2030

Comparaison aux objectifs de réduction du PREPA :

- SO₂ : baisse depuis 2008 (à l'exception de 2015)
→ Proposition : objectif PREPA
A cibler: Action spécifique chaufferie fuel secteur résidentiel à intégrer
- NO_x en légère diminution
→ Proposition : objectif PREPA, efforts plus significatifs à mettre en œuvre
A cibler: réduction du transport routier
- PM₁₀ : pas d'objectif PREPA mais baisse requise dans le SRCAE. Baisse continu depuis 2008
→ Proposition : Objectifs PREPA des PM_{2,5} Effort à poursuivre
A cibler: Actions sur foyers bois ouverts (résidentiel) et industrie (plan d'action carrières en lien avec la DREAL)

Comparaison aux objectifs de réduction du PREPA :

- PM_{2,5} : baisse depuis 2008
→ Proposition : objectif PREPA, Effort à poursuivre.
A cibler: Remplacement du bois par EnR sans combustion et alternativement le développement du chauffage au bois devra se faire à partir d'appareils de combustion performants en remplacement des foyers ouverts et chauffage fioul
- NH₃ : Augmentation depuis 2012
→ Proposition : objectif PREPA, effort significatif à mettre en œuvre sur l'agriculture
- COVNM : baisse depuis 2008
→ Proposition : objectif PREPA, Effort à poursuivre,
A cibler: Résidentiel: Remplacement du bois par EnR sans combustion et alternativement le développement du chauffage au bois devra se faire à partir d'appareils de combustion performants en remplacement des foyers ouverts et chauffage fioul. **Industrie:** PGS en lien avec la DREAL

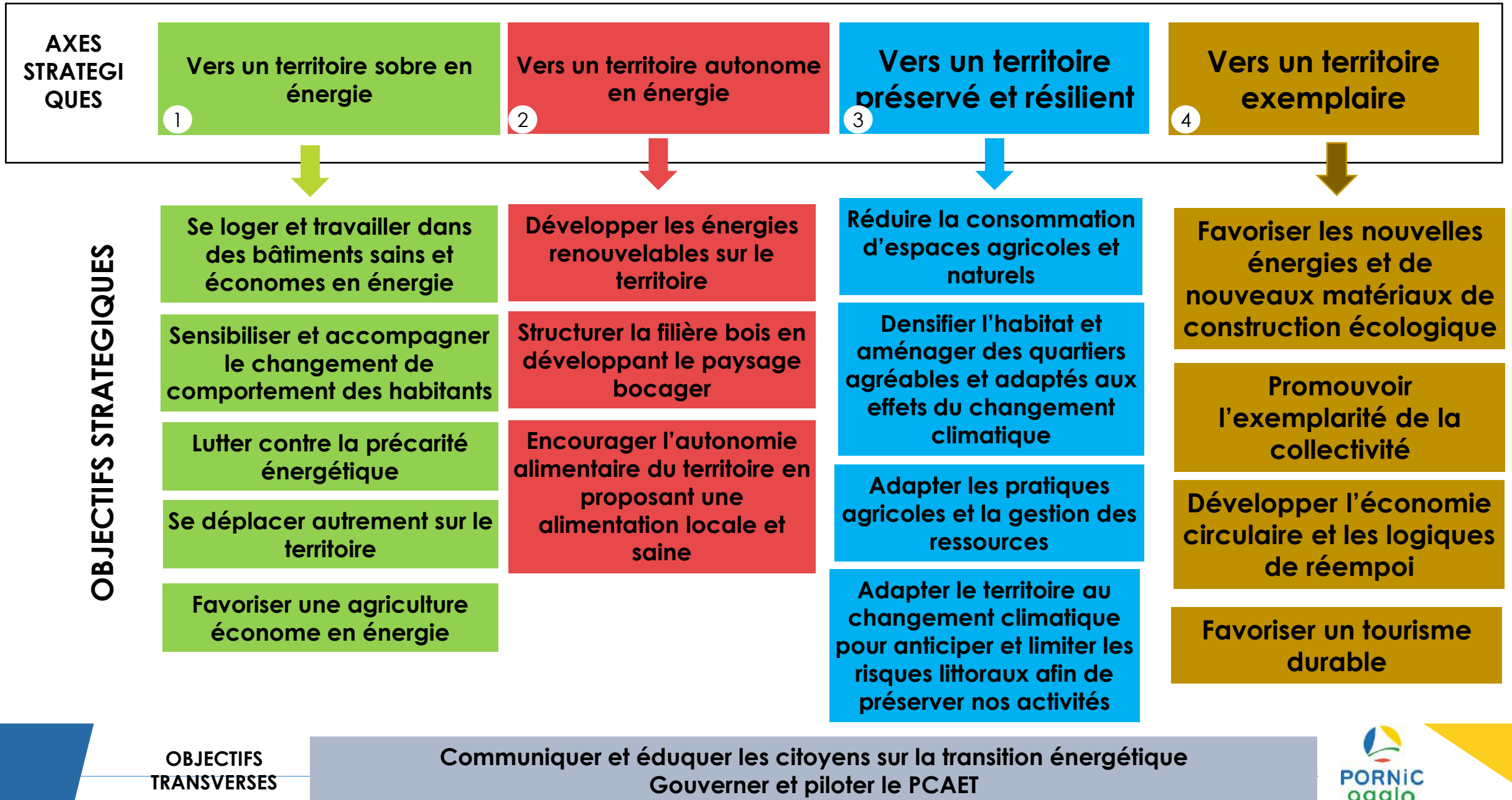
Les axes stratégiques pour le PCAET de Pornic agglo Pays de Retz

AXE 1 : Vers un territoire sobre en énergie

AXE 2 : Vers un territoire autonome en énergie

AXE 3 : Vers un territoire préservé et résilient dans un contexte de changement climatique

AXE 4 : Vers un territoire exemplaire





Le programme d'action du Plan Climat Air Energie Territorial

Le programme d'action de Pornic Agglo Pays de Retz

Axe 1 : Vers un territoire sobre en énergie

Action 1.1.01 : Mettre en place et animer la communication d'un guichet unique du service public de maîtrise de l'énergie, intégrant une plateforme de rénovation énergétique *

Action 1.1.02 : Accorder une aide financière pour des audits énergétiques à destination des particuliers

Action 1.1.03 : Communiquer pour inciter les particuliers à l'acquisition d'un système de chauffage moins émetteur (gaz à effet de serre et polluants atmosphériques) en remplacement des foyers bois ouverts

Action 1.1.04 : Mettre en réseau les professionnels du bâtiments (artisans, bureaux d'études...) pour échanger sur la performance énergétique des bâtiments et une mise en œuvre des travaux de qualité avec des matériaux biosourcés

Action 1.1.05 : Favoriser la performance énergétique des bâtiments dans les documents d'urbanisme

Action 1.2.01 : Accompagner les familles à réduire leur consommation par des animations conviviales et ludiques (Familles à énergie positive). Elargir la démarche aux entreprises, aux collectivités et aux établissements scolaires*

Action 1.2.02 : Communiquer pour mettre en avant et soutenir les initiatives locales

Action 1.3.01 : Mettre en œuvre un programme d'intérêt général (PIG) « Mieux habiter en Pays de Retz »

Action 1.3.02 : Procéder à la rénovation énergétique des copropriétés dégradées (dans le cadre du PLH)

Le programme d'action de Pornic Agglo Pays de Retz

Axe 1 : Vers un territoire sobre en énergie

Action 1.4.01 : Mettre en œuvre le Schéma des Modes Doux (à chaque rénovation de voirie, en prenant en compte les circuits prioritaires)

Action 1.4.02 : Mettre à jour le Plan Global Déplacements en limitant les déplacements en voiture individuelle

Action 1.4.03 : Mettre en place des espaces de stationnement automobile en dehors des centres ville desservis par des navettes régulières

Action 1.4.04 : Expérimenter et communiquer sur les vélos bus et/ou le S'COOL Bus sur le territoire

Action 1.4.05 : Subventionner l'acquisition d'un Vélo à Assistance Electrique

Action 1.4.06 : Communiquer et sensibiliser sur les alternatives à l'usage de la voiture individuelle (cartographie des aires de covoiturage, bilan des trajets)

Action 1.4.07 : Mettre à disposition des espaces de coworking pour inciter les entreprises et collectivités à développer le télétravail et mettre en place des plans de déplacements entreprises

Action 1.4.08 : Favoriser les bonnes pratiques de déplacements pour les agents et élus des collectivités lors de leurs déplacements domicile-travail ou évènements

Action 1.4.09 : Déployer des zones de contraintes de la voiture en donnant la priorité aux déplacements doux

Action 1.4.10 : Développer les stationnements (parking) vélo sur des emplacements "privilégiés" (avantagés par rapport aux voitures)

Action 1.5.01 : Communiquer et conseiller les agriculteurs sur les Certificats d'Economie d'Energie et les dispositifs d'économie d'énergie.

Action 1.5.02 : Faciliter la restructuration foncière des exploitations agricoles

*** Objectif prioritaire**

Consultation publique Octobre 2019

Le programme d'action de Pornic Agglo Pays de Retz

Axe 2 : Vers un territoire autonome

Action : 2.1.01 : Favoriser le montage de projets de centrales photovoltaïques (sur grandes toitures, ombrières de parking ou sol si pas d'autres usages possibles)

Action 2.1.02 : Favoriser les projets d'installation photovoltaïque dans les documents d'urbanisme

Action 2.1.03 : Intégrer un schéma de développement éolien à l'échelle du PETR

Action 2.1.04 : Accompagner et former les agriculteurs à la méthanisation (AILE)

Action 2.1.05 : Création d'un Comité technique pour la production d'EnR sur le territoire

Action 2.1.06 : Accompagner les citoyens pour favoriser leur implication dans les projets d'énergie renouvelable

Action 2.1.07 : Accompagner les entreprises pour favoriser leur implication dans les projets d'énergie renouvelable

Action 2.1.08 : Développer les panneaux photovoltaïques ou solaires thermiques sur les bâtiments publics

Action 2.1.09 : Accompagner la mise en place d'installation de panneaux solaires thermiques notamment pour les campings, pour couvrir les besoins en eau chaude

Le programme d'action de Pornic Agglo Pays de Retz

Axe 2 : Vers un territoire autonome

Action 2.2.01 : Faire un état des lieux des friches et boisements du territoire pour leur donner une vocation

Action 2.2.02 : Lancer un programme de replantation de bois/haies à l'échelle des communes/agglo grâce à des acquisitions foncières de friches ou la mise à disposition de parcelles

Action 2.2.03 : Conforter des îlots de boisements et friches pour créer des espaces boisés plus importants

Action 2.3.01 : Participer et mettre en œuvre le PAT

Action 2.3.02 : Approvisionner les restaurations collectives en produits locaux,

Le programme d'action de Pornic Agglo Pays de Retz

Vers un territoire préservé et résilient

Action 3.1.01 : Mettre en place une stratégie d'acquisition foncière accompagnée d'une ingénierie financière (urbaine et zones d'activités) pour préserver les terres agricoles de l'urbanisation et maîtriser les coupures d'urbanisation

Action 3.2.01 : Créer une charte d'aménagement durable en renforçant celle prévue dans le PLH à appliquer dans toutes les opérations d'aménagement

Action 3.2.02 : Utiliser l'outil OAP pour densifier l'urbanisation en travaillant sur les formes urbaines et la qualité architecturale favorisant les îlots de fraîcheur, dans le PLU / PLUi

Action 3.3.01 : Mettre en place des groupes de travail agricole œuvrant à l'évolution des pratiques culturelles, à l'intégration des questions énergétiques au sein des exploitations agricoles pour diversifier leurs débouchés et à la préservation de la ressource en eau

Action 3.3.02 : Lancer une campagne de communication multi-cibles sur la baisse de la ressource en eau et l'importance de réduire sa consommation en eau

Action 3.3.03 : Diagnostiquer les besoins et la ressource en eau du territoire (piscine, STEP, carrières, eaux industrielles, agriculture, etc.) pour optimiser cette ressource et anticiper les futurs conflits d'usage dans un contexte de changement climatique

Action 3.3.04 : Poursuivre et suivre l'évolution de la reconquête des zones humides dégradées

*** Objectif prioritaire**

Le programme d'action de Pornic Agglo Pays de Retz

Vers un territoire préservé et résilient

Action 3.3.05 : Proposer une aide financière à l'achat et au montage de récupérateur d'eau de pluie pour les particuliers

Action 3.3.06 : Soutenir et préserver l'élevage sur le territoire tout en favorisant l'agroforesterie, la préservation des haies, des zones humides et des prairies

Action 3.3.07 : Former les services techniques à un usage économe de l'eau dans la pratique de son métier et de son quotidien

Action 3.3.08 : Promouvoir la séparation des circuits d'eaux dans les bâtiments : eau potable et eau "récupérée" pour toilettes

Action 3.3.09 : Rehausser le lit des cours d'eau encaissés pour faire remonter les nappes phréatiques

Action 3.4.01 : Prendre en compte la gestion du trait de côte dans le cadre de la GEMAPI

Action 3.4.02 : Développer harmonieusement et de façon complémentaire nos ports dans le cadre du futur syndicat mixte départemental

*** Objectif prioritaire**

Vers un territoire exemplaire

*** Objectif prioritaire**

Action 4.1.01 : Evaluer les ressources du territoire pour la production de matériaux écologiques et biosourcés

Action 4.2.01 : Elaborer et mettre en œuvre un Programme Local de Prévention des Déchets Ménagers et Assimilés (PLPDMA)

Action 4.2.02 : Etude et mise en place d'écopaturage pour l'entretien des espaces verts de l'Agglomération

Action 4.2.03 : Adhérer au conseil en énergie partagé

Action 4.2.04 : Généraliser un éclairage public sobre en énergie (trame Noire)

Action 4.2.05 : Lancer un plan de communication sur l'ensemble des actions du PAPER vers les habitants et les estivants

Action 4.2.06 : Mettre en place une journée de formation à destination des nouveaux élus concernant les bonnes pratiques énergie climat

Action 4.3.01 : Mettre en place un site de dons et de ventes d'objets (retzcup.fr) entre voisins de Pornic Agglo Pays de Retz

Action 4.3.02 : Créer, en partenariat avec les entreprises, des actions collectives pour renforcer la connaissance de ses voisins professionnels et favoriser l'économie circulaire locale/ Mutualisation des actions inter-entreprises

Action 4.4.01 : Supprimer les douches de plage et diminuer le nombre de corbeilles de propreté

Action 4.4.02 : Valoriser les produits locaux auprès de l'offre touristique (marchés locaux, approvisionnement des établissements hôteliers, etc.)

Action 4.4.03 : Poursuivre les campagnes de sensibilisation aux éco-gestes sur les périodes touristiques (déchets, comportements dans la nature)

Action 4.4.04 : Poursuivre l'offre de navette estivale gratuite sur la commune de Pornic