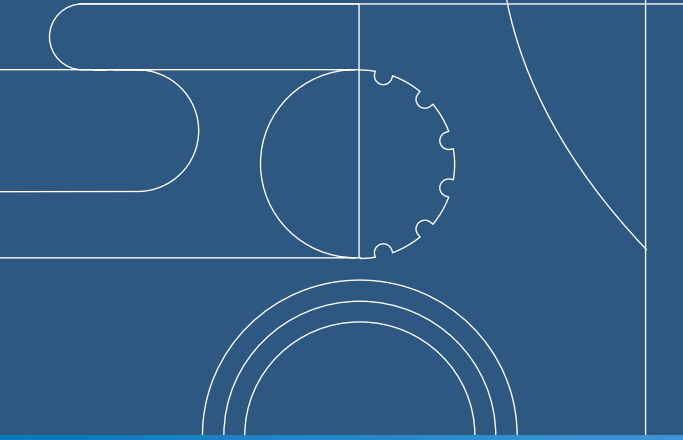


CONSTRUIRE  
ENSEMBLE  
LE CADRE DE VIE  
DE DEMAIN



# IMPLANTEZ VOS TALENTS

sur le territoire de  
Pornic agglo Pays de Retz



[www.pornicagglo.fr](http://www.pornicagglo.fr)



[www.immo-eco44.fr](http://www.immo-eco44.fr)





# Nous vous accompagnons dans votre projet

Vous dirigez ou créez une entreprise et souhaitez ouvrir un établissement secondaire, établir ou transférer votre activité sur Pornic agglo Pays de Retz ?

## 01.

### Aide à la décision

Présentation de Pornic agglo Pays de Retz (données économiques, filières d'excellence, grands projets...), identification du potentiel de recrutement, etc

## 02.

### Recherche d'une solution immobilière ou foncière adaptée

Présentation des sites d'activités, conseil et informations sur les différents modes d'hébergement, propositions immobilières en lien avec nos partenaires de l'immobilier d'entreprise, organisation des visites des sites identifiés.

## 03.

### Mise en réseau

Pornic agglo Pays de Retz soutient des réseaux d'entreprises et travaille en partenariat avec les acteurs du développement économique institutionnels et privés.

## Vos contacts :

Les bonnes raisons de vous implanter à Pornic agglo Pays de Retz :

- Un système local dynamique
- Une proximité immédiate avec la métropole Nantes Saint-Nazaire
- Une offre foncière et immobilière diversifiée
- Une destination touristique authentique
- Un territoire en forte croissance qui maîtrise son développement
- Une qualité de vie



**Philippe Gonin**  
Responsable du développement économique  
pgonin@pornicagglo.fr  
02 72 92 40 15  
06 37 76 79 30



**Nadia Kaczmarek**  
Assistante service développement économique  
nkaczmarek@pornicagglo.fr  
02 72 92 40 15



**Alexis Souvigne**  
Chargé de développement économique (parcs d'activités économiques, artisanat)  
asouvigne@pornicagglo.fr  
02 72 92 40 15  
06 31 06 50 67



**Julie Girard**  
Chargée de mission développement touristique et sentiers de randonnée  
jgirard@pornicagglo.fr  
02 72 92 40 15  
06 40 50 31 13



**Marion Bourbao**  
Chargée de développement économique (commerce)  
mbourbao@pornicagglo.fr  
02 72 92 40 15  
07 85 43 64 98



**Isabelle Bourriaud**  
Chargée de développement économique (création-reprise)  
ibourriaud@pornicagglo.fr  
02 72 92 40 15  
06 71 53 62 50



**Nelly L'Hermite**  
Assistante service développement économique  
nlhermite@pornicagglo.fr  
02 72 92 40 15



**Lucile Loret**  
Chargée d'opérations  
lloret@pornicagglo.fr  
02 72 92 40 15  
06 07 38 25 45



À proximité immédiate de la métropole Nantes Saint-Nazaire, le territoire vous permet de vivre vos passions en même temps que votre travail, de faire des affaires tout en ayant accès au marché le plus dynamique de l'Ouest. Vous n'avez que des bonnes raisons de venir implanter votre entreprise sur Pornic agglo Pays de Retz !



# LE TERRITOIRE EN CHIFFRES

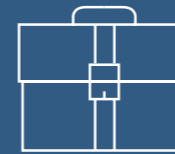


**1 269 809**  
NUITÉES

(hors via agences de location saisonnière)

**Environ 600 prestataires touristiques**

(restaurateurs, hébergeurs, et prestataires activités). Ne sont pas inclus les commerces, les prestataires animations et les propriétaires de meublés de tourisme



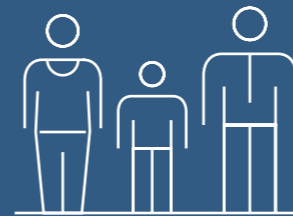
+ de  
**4 232**  
Entreprises

**15 127**  
EMPLOIS

dont 9734 emplois salariés du privé et 1 280 cadres et professionnels libéraux



**33**  
Parcs d'activités  
dont certains avec un accès très haut débit



**56 370**  
Habitants  
dont 17 951 ont moins de 30 ans



**46**  
Établissements scolaires

41 écoles maternelles et primaires  
4 collèges, 1 lycée



**1 hôpital,**  
des établissements professionnels de santé : EHPAD, foyers logements, résidences seniors  
Plus de 500 professionnels de santé



Équipements de loisirs,  
8 écoles de musique, 1 thalasso, 6 ports, 1 golf, 2 centres aquatiques, plusieurs skate park, médiathèques, cinémas, salles de concerts et spectacles, 1 casino

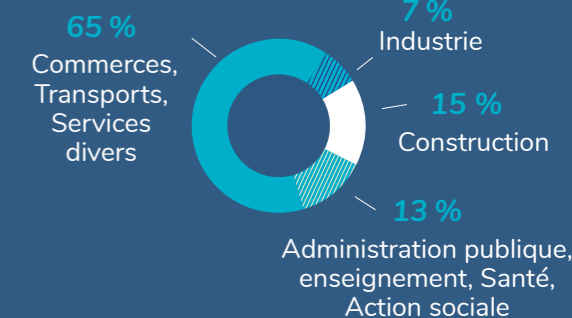


Une situation privilégiée à proximité immédiate de la métropole Nantes Saint-Nazaire, l'aéroport Nantes-Atlantique (30 minutes de Pornic).

Desserte train et bus avec liaisons quotidiennes Nantes vers Pornic (1 heure)

Desserte routière RD 751 (2\*2 voies du Pont Béranger à Nantes, prolongation jusqu'à Pornic (début travaux prévus en 2020)

**Des établissements économiques répartis**



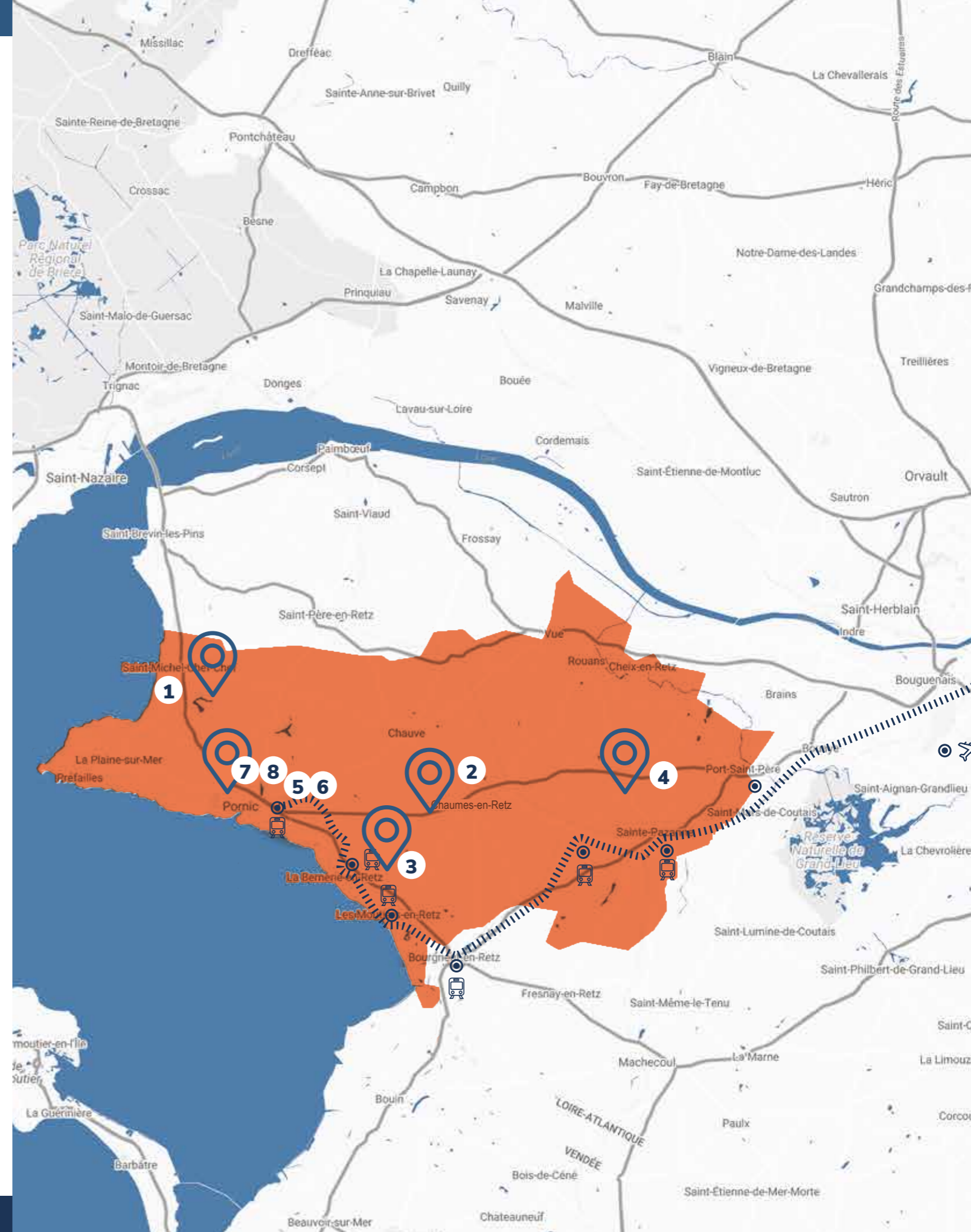
**15 ha**  
de surfaces commercialisables



# DES PARCS D'ACTIVITÉS POUR DÉVELOPPER VOTRE TALENT

PORNIC AGGLO PAYS DE RETZ TRAVAILLE AVEC LOIRE-ATLANTIQUE DÉVELOPPEMENT À L'AMÉNAGEMENT DE PARCS D'ACTIVITÉS POUR OFFRIR UN CADRE FAVORABLE À L'ACCUEIL ET AU DÉVELOPPEMENT DES ENTREPRISES.

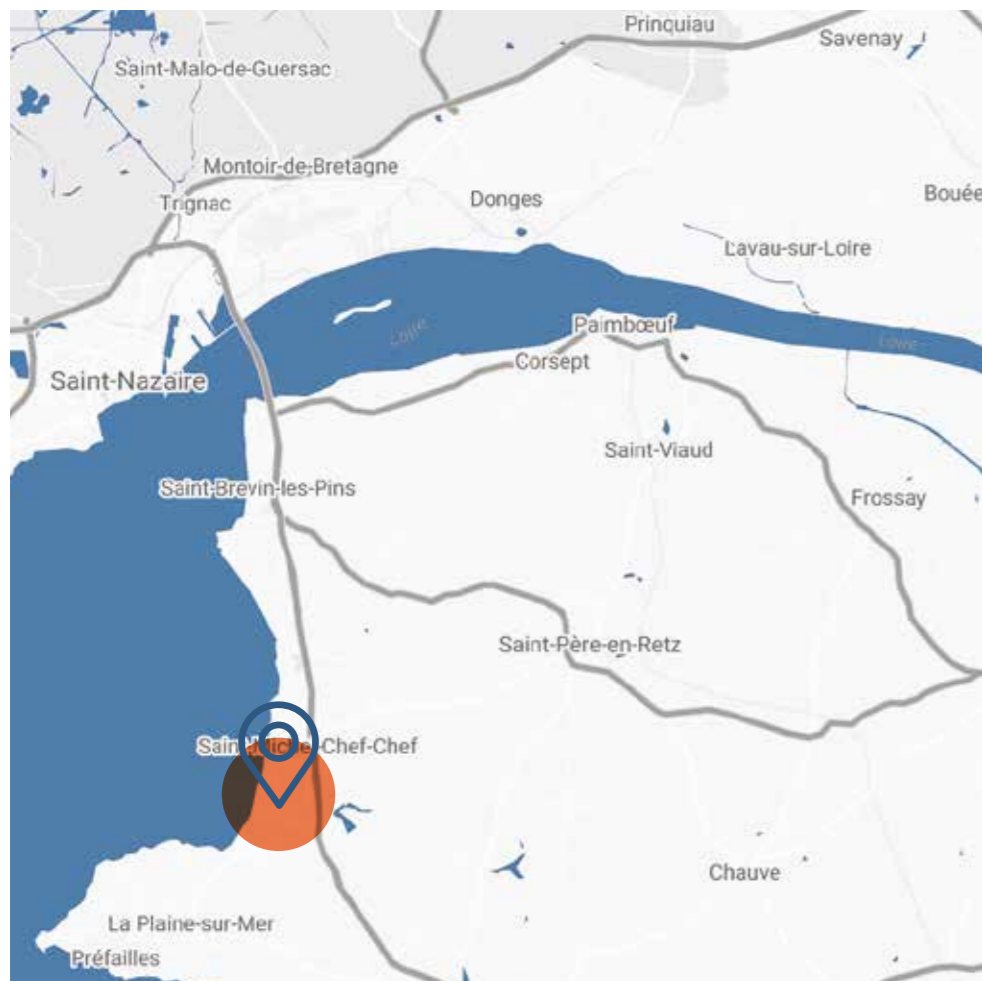
- |   |  |   |   |
|---|--|---|---|
| 1 | LE PARC D'ACTIVITÉS LA PRINCETIÈRE SUD À SAINT-MICHEL-CHEF-CHEF  | 5 | LE PARC D'ACTIVITÉS DE LA BLAVETIÈRE À PORNIC |
| 2 | LE PARC D'ACTIVITÉS LE BUTAI À ARTHON-EN-RETZ                    | 6 | LE PARC D'ACTIVITÉS DE LA CHAUSSÉE À PORNIC   |
| 3 | LE PARC D'ACTIVITÉS LE PRÉ BOISMAIN À LA BERNERIE-EN-RETZ        | 7 | LE PARC D'ACTIVITÉS DU VAL ST-MARTIN À PORNIC |
| 4 | LE PARC D'ACTIVITÉS DU PONT BÉRANGER À SAINT-HILAIRE-DE-CHALÉONS | 8 | LE WIP À PORNIC                               |



Découvrez l'offre foncière et immobilière complète de Pornic agglomération Pays de Retz sur : [www.pornicagglo.fr](http://www.pornicagglo.fr)

## SAINT-MICHEL-CHEF-CHEF

# TERRAINS VIABILISÉS Le Parc d'Activités La Princetière Sud



### DESRIPTIF

Parc à vocation artisanale, de loisirs

### PRESTATIONS

Terrains viabilisés


### MODE D'OCCUPATION


Terrains à vendre (À partir de 2021)


### SURFACES


À partir de 1 000 m<sup>2</sup> sur 2,4 ha cessible

### PROXIMITÉS

 **Transport**  
À 10 min de Pornic,  
à 25 min de Saint-Nazaire  
et à 55 min de Nantes  
en voiture

 **Commerce / restauration**  
Centre-ville

 **Éducation**  
Écoles maternelles,  
primaires publiques  
et privées

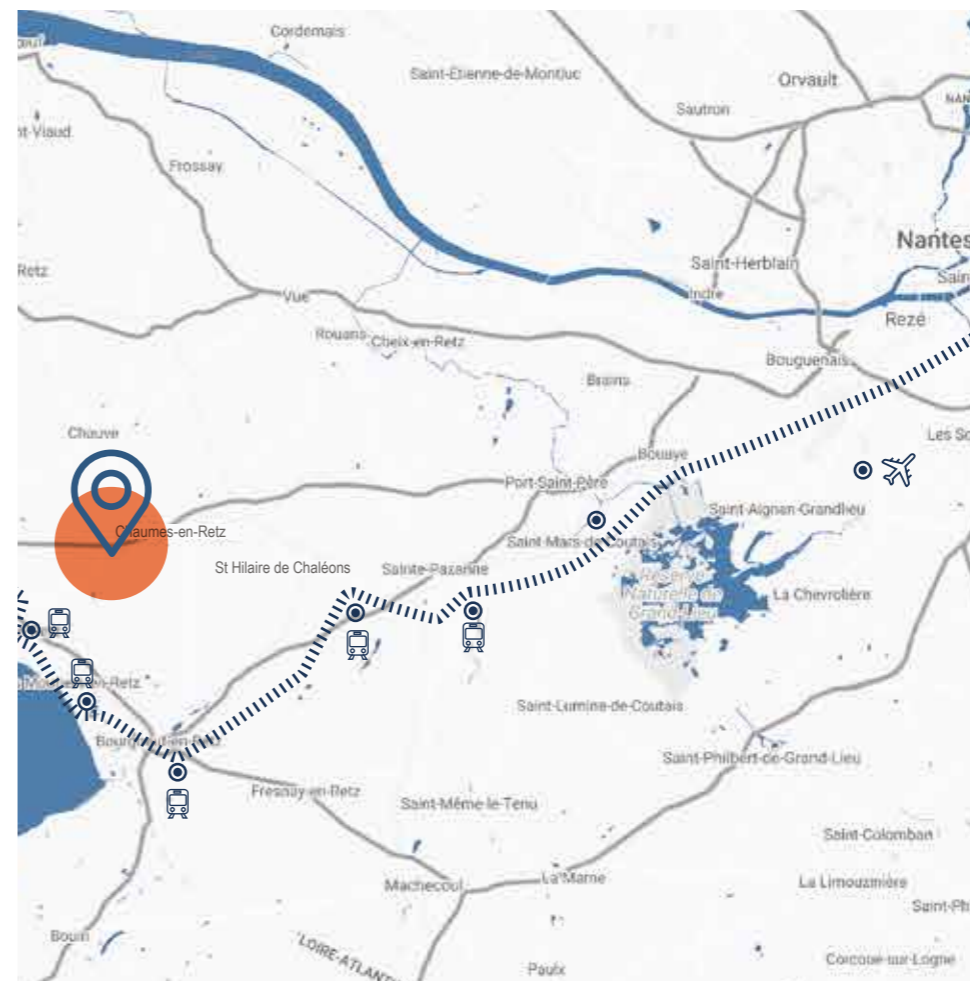
 **Loisirs / services**  
Médiathèque, cinéma,  
associations...

### CONTACT

Pornic agglo Pays de Retz  
Service développement  
économique  
[eco@pornicagglo.fr](mailto:eco@pornicagglo.fr)  
Tél. 02 72 92 40 15

## CHAUMES-EN-RETZ (Secteur Arthon-en-Retz)

# TERRAINS VIABILISÉS Le Parc d'Activités le Butai



### DESRIPTIF

Parc à vocation artisanale, et PME

### PRESTATIONS

Terrains viabilisés


### MODE D'OCCUPATION


Terrains à vendre


### SURFACES

De 1 500 m<sup>2</sup> à 3 200 m<sup>2</sup>

### PROXIMITÉS

 **Transport**  
À 15 min de Pornic,  
à 20 min de Nantes

 **Commerce / restauration**  
Centre commercial  
SUPER U sur la ZA

 **Éducation**  
Écoles maternelles  
et primaires  
à Arthon-en-Retz

### CONTACT

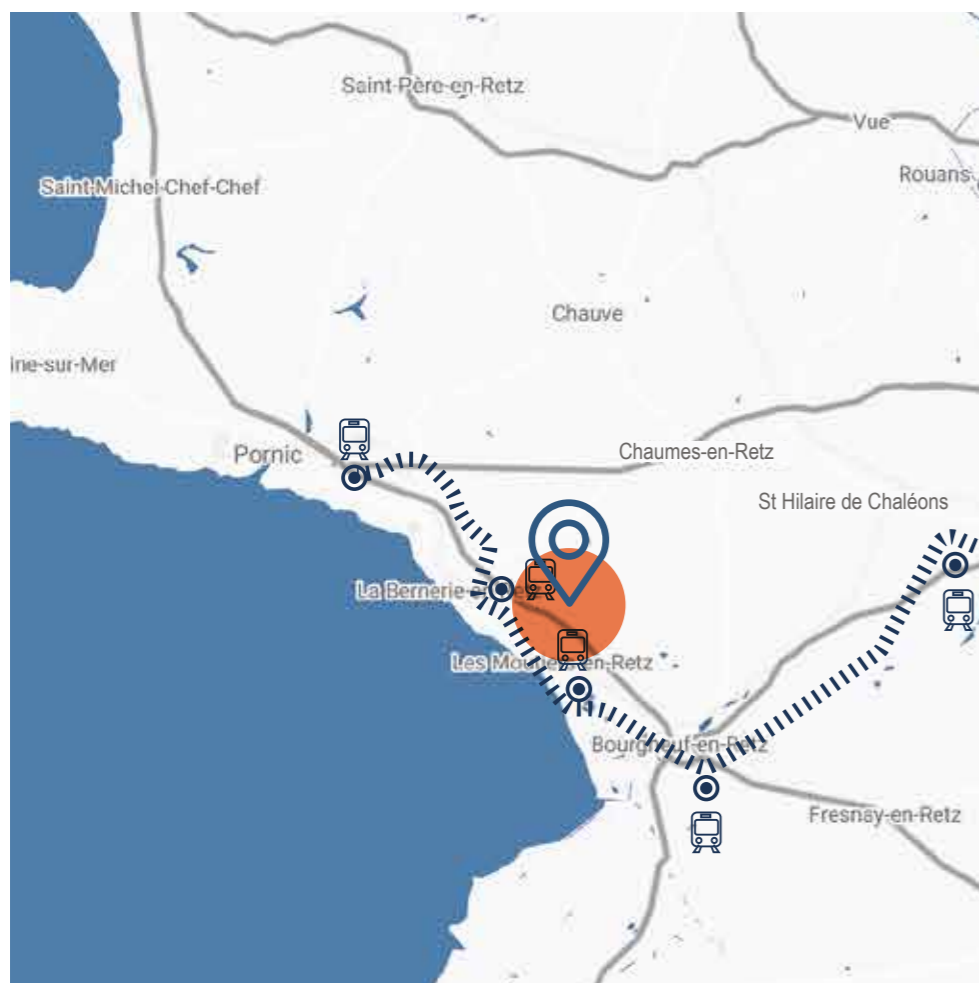
Pornic agglo Pays de Retz  
Service développement  
économique  
[eco@pornicagglo.fr](mailto:eco@pornicagglo.fr)  
Tél. 02 72 92 40 15

Loire-Atlantique développement  
Service Commercial  
[info-comm@lad-sela.fr](mailto:info-comm@lad-sela.fr)  
Tél. 02 40 48 48 00

## LA BERNERIE-EN-RETZ

### TERRAINS VIABILISÉS

# Le Parc d'Activités le Pré Boismain



#### DESRIPTIF

Terrains à vocation artisanale et PME

#### PRESTATIONS

Terrains viabilisés

#### MODE D'OCCUPATION

Terrains à vendre

#### SURFACES

De 1 200 m<sup>2</sup> à 5 000 m<sup>2</sup>

#### PROXIMITÉS

-  **Transport**  
À 5 min de Pornic,  
à 30 min de Nantes et de  
Saint-Nazaire
-  **Commerce / restauration**  
Commerces et services de  
proximité à la Bernerie-  
en-Retz
-  **Éducation**  
Écoles maternelles  
et primaires à  
La Bernerie-en-Retz

#### CONTACT

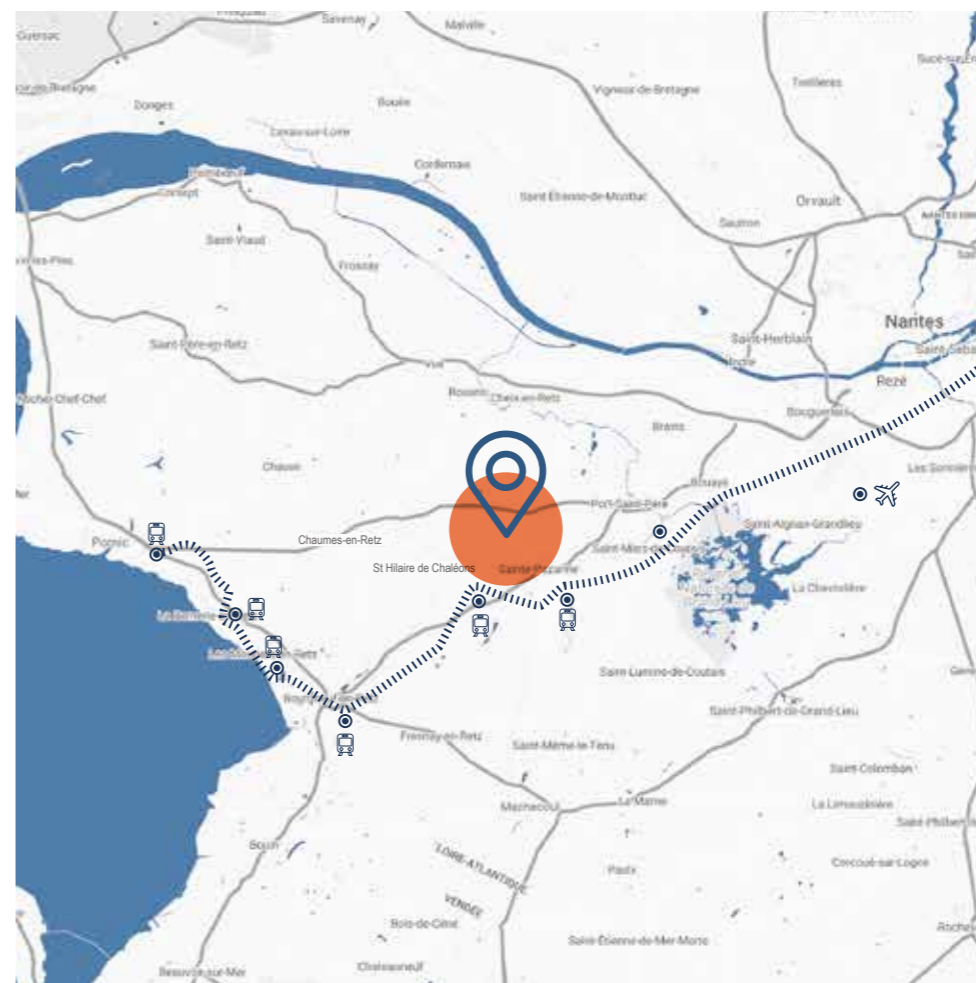
Pornic agglo Pays de Retz  
Service développement  
économique  
[eco@pornicagglo.fr](mailto:eco@pornicagglo.fr)  
Tél. 02 72 92 40 15

Loire-Atlantique développement  
Service Commercial  
[info-comm@lad-sela.fr](mailto:info-comm@lad-sela.fr)  
Tél. 02 40 48 48 00

## SAINT-HILAIRE-DE-CHALÉONS

### TERRAINS VIABILISÉS

# Le Parc d'Activités du pont Béranger



#### DESRIPTIF

Parc à vocation industrielle

#### PRESTATIONS

Terrains viabilisés

#### MODE D'OCCUPATION

Terrains à vendre

#### SURFACES

À partir de 2200 m<sup>2</sup>

#### PROXIMITÉS

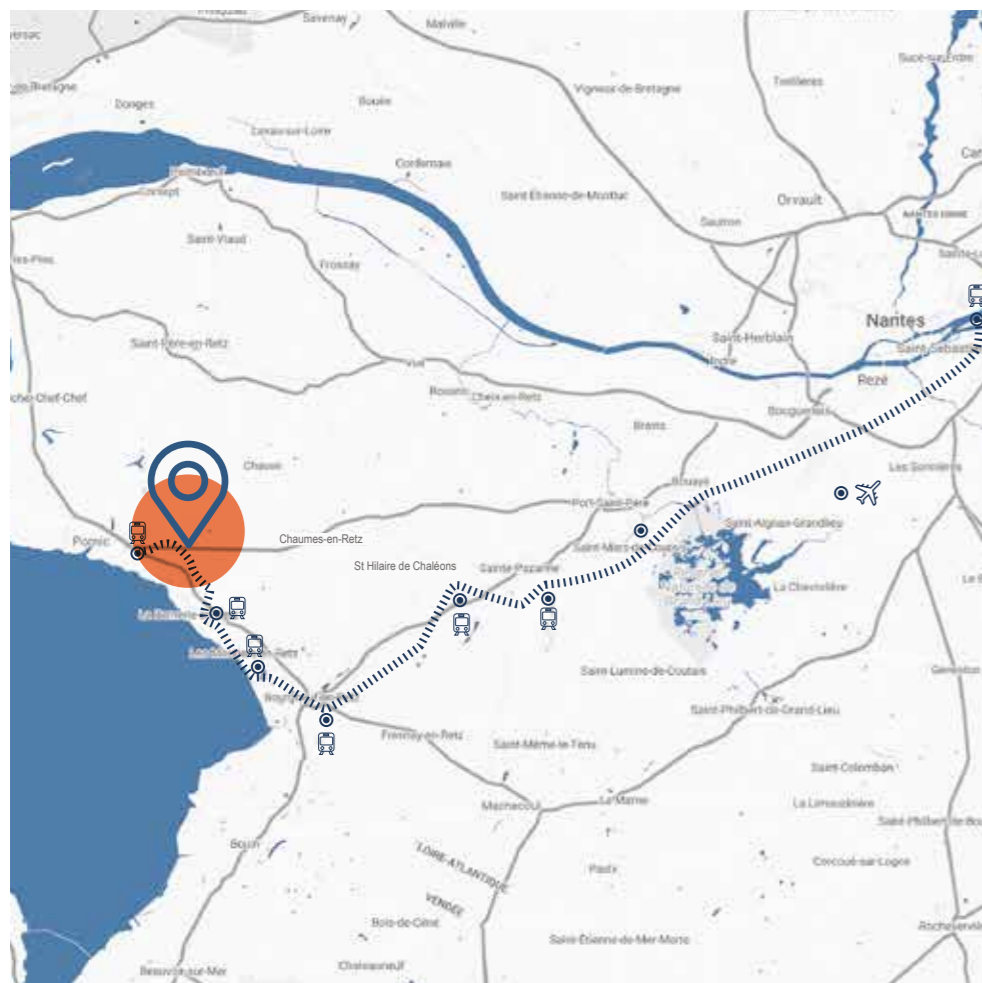
-  **Transport**  
À 15 min du périphérique  
Nantais et 20 min  
de Pornic  
  
En bordure de la  
départementale 751  
reliant Nantes et Pornic
-  **Commerce / restauration**  
Restauration sur place  
et proximité des centres  
bourgs des commerces  
limitrophes

#### CONTACT

Pornic agglo Pays de Retz  
Service développement  
économique  
[eco@pornicagglo.fr](mailto:eco@pornicagglo.fr)  
Tél. 02 72 92 40 15

## PORNIC

# TERRAINS VIABILISÉS Le Parc d'Activités de la Blavetière



### DESRIPTIF

Parc à vocation artisanale et industrielle

### PRESTATIONS

Terrains viabilisés

### MODE D'OCCUPATION

Terrains à vendre

### SURFACES

De 1 200 m<sup>2</sup> à 2 000 m<sup>2</sup>

### PROXIMITÉS



#### Transport

À 45 min de Nantes,  
à 5 min du centre-ville  
de Pornic



#### Commerce / restauration

Centre ville, proximité  
du chaudron et de la zac  
des gentilleries (Mac  
Donald)

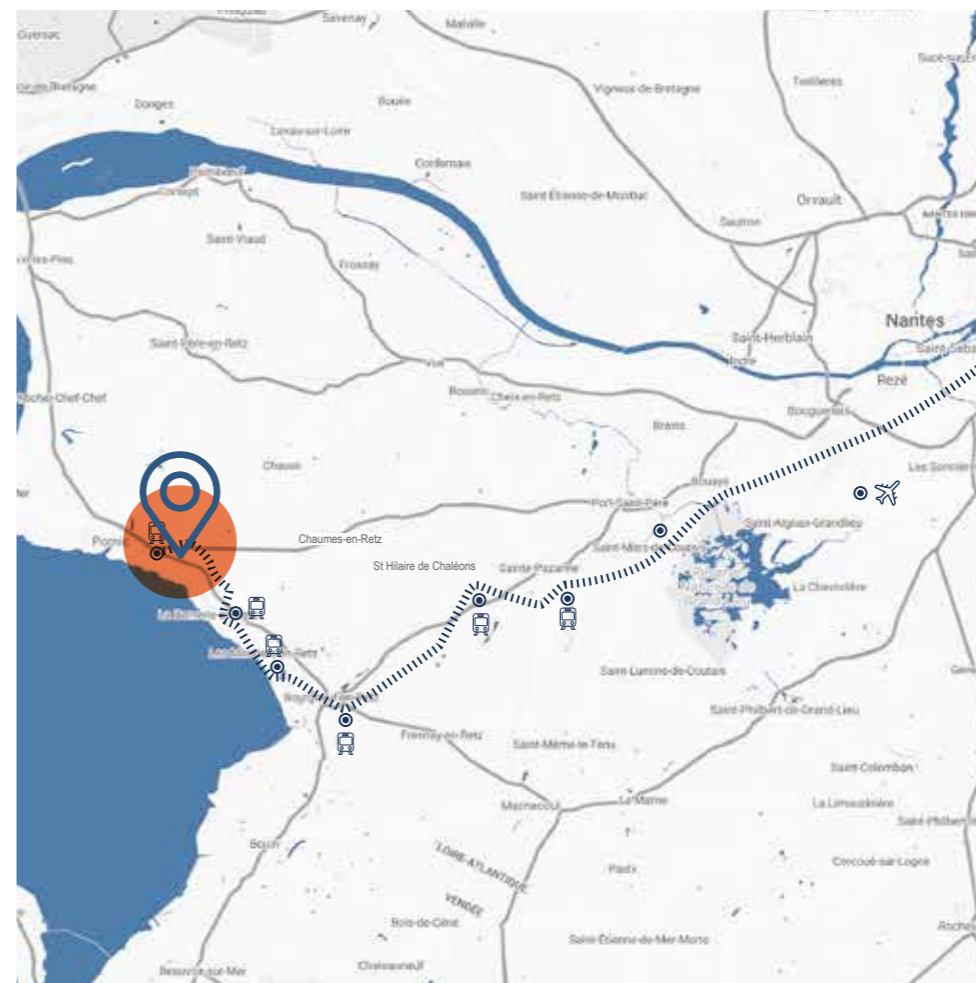
### CONTACT

Pornic agglo Pays de Retz  
Service développement  
économique  
[eco@pornicagglo.fr](mailto:eco@pornicagglo.fr)  
Tél. 02 72 92 40 15

Loire-Atlantique développement  
Service Commercial  
[info-comm@lad-sela.fr](mailto:info-comm@lad-sela.fr)  
Tél. 02 40 48 48 00

## PORNIC

# TERRAINS VIABILISÉS Le Parc d'Activités de la Chaussée



### DESRIPTIF

Activités tertiaires  
et de services

### PRESTATIONS

Terrains viabilisés

Le réseau de fibre optique  
dessert le pôle

### MODE D'OCCUPATION

Terrains à vendre

### SURFACES

À partir de 1 000 m<sup>2</sup>

### PROXIMITÉS



#### Transport

Au carrefour des RD 751  
et 213, à 30 min du sud  
de Nantes et à 2h30 de  
Paris en TER et TGV (Gare  
Atlantique la plus proche  
de Paris), à 20 min de  
Saint-Nazaire et du Nord  
Vendée, la gare et le port  
de Pornic se trouvent à  
3 min



#### Commerce / restauration

Les offres très nombreuses  
de restauration de la  
station touristique de  
Pornic sont toutes proches



#### Éducation

École, collèges, lycée



#### Loisirs / services

Hôpital de Pornic  
dans le Parc d'Activités,  
ainsi qu'une gendarmerie,  
le siège de la Communauté  
d'Agglomération

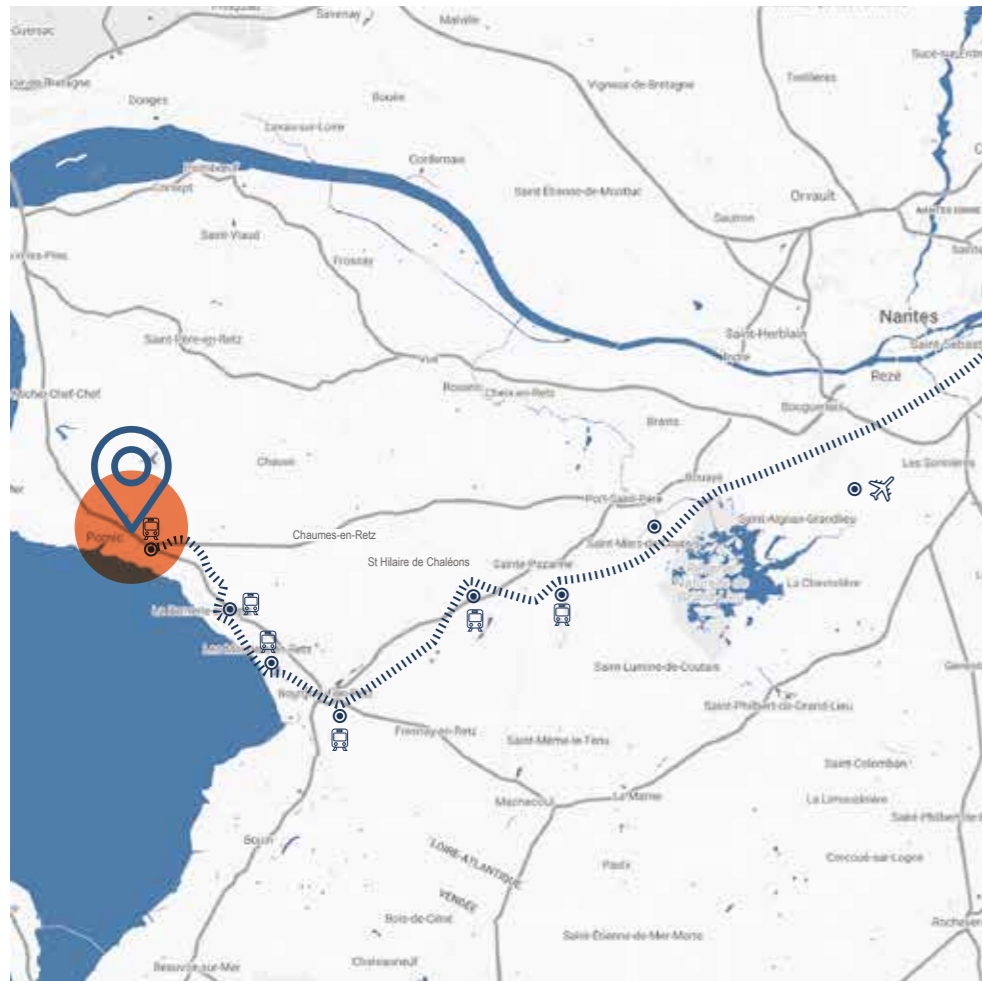
### CONTACT

Pornic agglo Pays de Retz  
Service développement  
économique  
[eco@pornicagglo.fr](mailto:eco@pornicagglo.fr)  
Tél. 02 72 92 40 15

Loire-Atlantique développement  
Service Commercial  
[info-comm@lad-sela.fr](mailto:info-comm@lad-sela.fr)  
Tél. 02 40 48 48 00

## PORNIC

# TERRAINS VIABILISÉS Le Parc d'Activités du Val St Martin



### DESRIPTIF

Parc d'activités économique à destination d'activités tertiaire, services, prestations de service, ainsi qu'une partie dédiée aux équipements scolaires

Vocation : innovation, numérique

### PRESTATIONS

Terrains viabilisés

### MODE D'OCCUPATION

Terrains à vendre

### SURFACES

Jusqu'à 7 500 m<sup>2</sup>

### PROXIMITÉS



#### Transport

Au carrefour des RD 751 et 213, à 30 min du sud de Nantes et à 2h30 de Paris en TER et TGV, à 20 min de Saint-Nazaire



#### Commerce / restauration

1 brasserie sur site



#### Éducation

Écoles maternelles et primaires, collèges, lycée, formation supérieure



#### Loisirs / services

Complexe sportif, étang du val Saint-Martin, Port et tous commerces (10 min vélo, 5 min voiture), casino et salle des congrès, salle de spectacle

### CONTACT

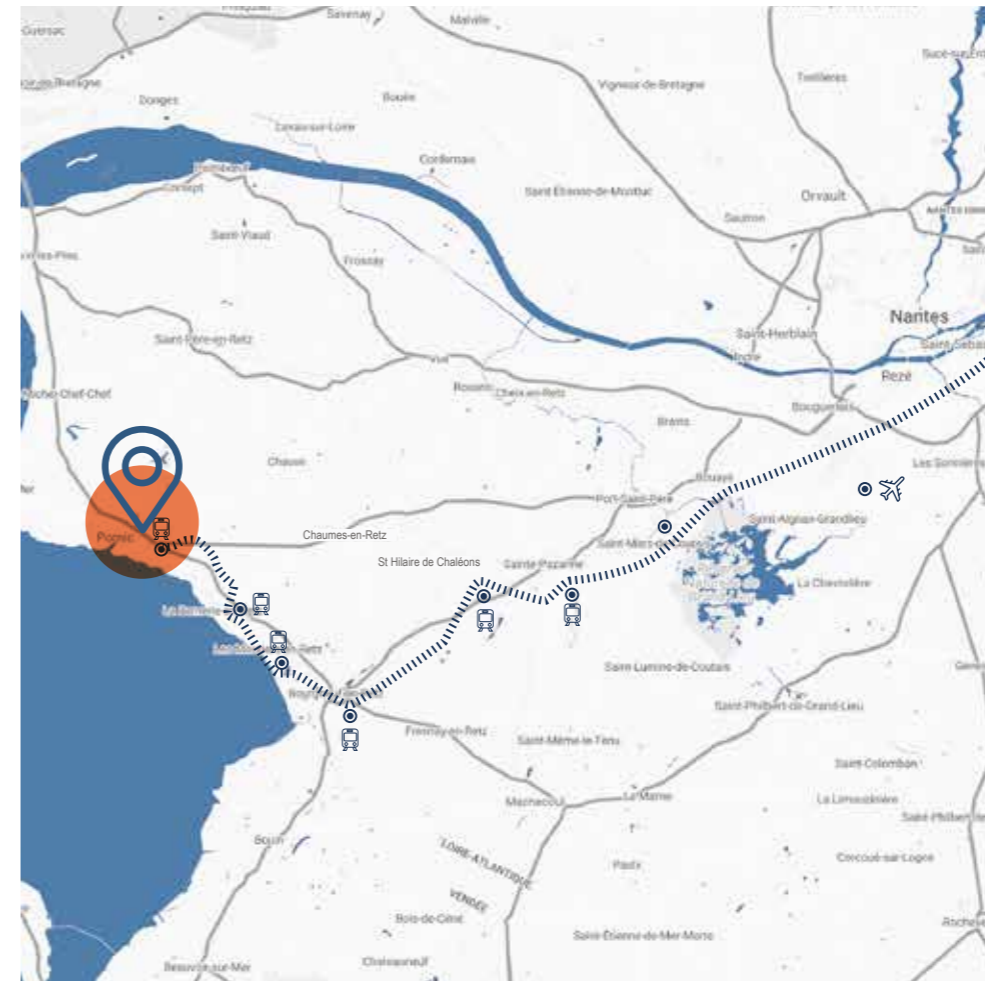
Pornic agglo Pays de Retz  
Service développement économique

eco@pornicagglo.fr  
Tél. 02 72 92 40 15

Loire-Atlantique développement  
Service Commercial  
info-comm@lad-sela.fr  
Tél. 02 40 48 48 00

## PORNIC

# LOCAUX TERTIAIRES - À PARTIR DE 12M<sup>2</sup> - TIERS LIEUX WORK IN PORNIC - WIP



### CONTACT

Pornic agglo Pays de Retz  
Service développement économique  
eco@pornicagglo.fr  
Tél. 02 72 92 40 15

### DESRIPTIF

Le WIP, un lieu en commun hors du commun : flexible et adaptable, une solution immobilière répondant à des besoins d'agilité et de croissance :

- 1700 m<sup>2</sup> sur 3 niveaux
- 200 personnes
- 250 m<sup>2</sup> d'espaces partagés et coworking
- 180 m<sup>2</sup> de pépinière d'entreprises
- 75 m<sup>2</sup> d'hôtel d'entreprises,
- 600 m<sup>2</sup> de plateaux en blanc
- 4 salles de réunions de 30 à 100 m<sup>2</sup>
- un espace détente de 60 m<sup>2</sup> attenant à une terrasse panoramique de 100 m<sup>2</sup>
- Connexion très haut débit
- Parking
- Des matières qui font écho au paysage du littoral

### PRESTATIONS

- Locaux nus ou aménagés
- Services mutualisés
- Animation du lieu par l'équipe développement économique présente sur place
- Présence de partenaires institutionnels et privés des entreprises (consulaires, experts-comptables, Sup'porteurs de la création 44...)
- Domiciliation

### MODE D'OCCUPATION

Locaux tertiaire à la location

### SURFACES

À partir de 12 m<sup>2</sup>, baux précaires et commerciaux

### PROXIMITÉS



#### Transport

30 min voiture de Nantes + aéroport + TER



#### Commerce / restauration

1 brasserie sur site, résidence affaires



#### Éducation

Écoles maternelles et primaires, collèges, lycée, formation supérieure



#### Loisirs / services

Complexe sportif, étang du Val Saint-Martin, Port et tous commerces (10 min vélo, 5 min voiture), casino et salle des congrès, salle de spectacle



CONSTRUIRE  
ENSEMBLE  
LE CADRE DE VIE  
DE DEMAIN

Pornic aggro Pays de Retz  
Service développement économique  
[eco@pornicagglo.fr](mailto:eco@pornicagglo.fr)  
Tél. 02 72 92 40 15

Loire-Atlantique développement  
Service Commercial  
[info-comm@lad-sela.fr](mailto:info-comm@lad-sela.fr)  
Tél. 02 40 48 48 00



[www.pornicagglo.fr](http://www.pornicagglo.fr)



[www.immo-eco44.fr](http://www.immo-eco44.fr)