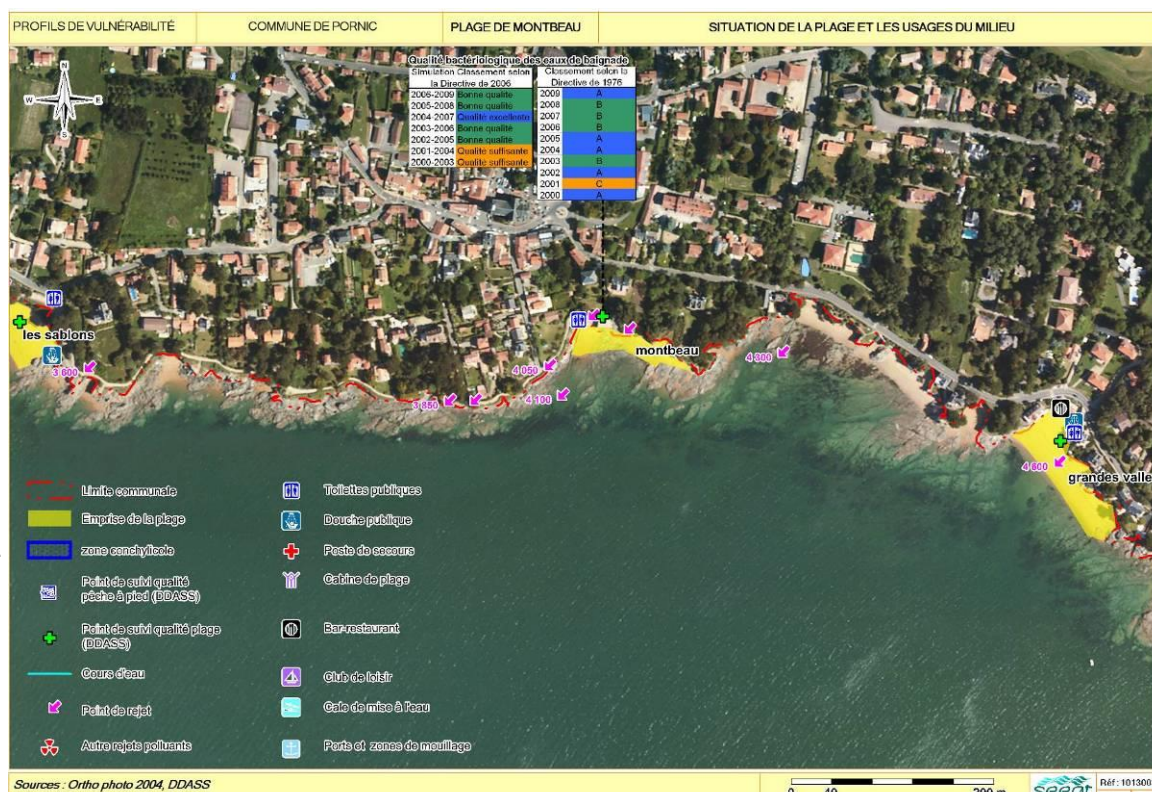


**Description de la zone de baignade**

**Nature :** sable  
**Longueur :** 100 m  
**Largeur :** 100 m (plage et estran)  
**Marnage moyen :** 3,5 m  
**Marnage maximum :** 5 m  
**Dates de la saison balnéaire :** 15 juin – 15 septembre  
**Localisation du point ARS :** X : 261203 ; Y: 2244273 (Lambert II)  
**Fréquentation maximale :** 130 personnes  
**Équipement :** sanitaires, poubelles, aire de pique-nique  
**Accessibilité aux animaux :** non  
**Autres activités :** absence  
**Zone riveraine :** très modifiée, nombreux aménagements à proximité directe de la plage, zone très urbanisée.  
**Occupation du sol :** tissu urbain continu le long du littoral  
**Population permanente :** 14 902 (sur la commune)  
**Population estivale :** 100 000 (sur la commune)



**Qualité du milieu marin**

**Evolution du classement :**

ANNEE	2016	2017	2018	2019
Classement selon directive de 2006	Excellente qualité	Excellente qualité	Excellente qualité	Excellente qualité

La qualité de l'eau de la plage de Montbeau est conforme vis-à-vis de la baignade. Le classement est relativement stable même si certaines analyses peuvent osciller entre une bonne et une excellente qualité des eaux de baignade.

**Potentiel de prolifération des macro-algues :**

- Pas d'échouage d'algues vertes constaté sur la plage.

**Potentiel de prolifération du phytoplancton :**

- Pas de données sur la zone d'étude
- Points du suivi REPHY les plus proches : pointe Saint Gildas (28060025) et Noirmoutier (28061061)
- Résultats : espèce Alexandrium peu représentée ; Dynophysis et Pseudonitzschia fréquemment observées mais aucun dépassement des seuils de blooms (10<sup>6</sup> cellules/L) pour ces espèces toxiques en 2008 – 2009.

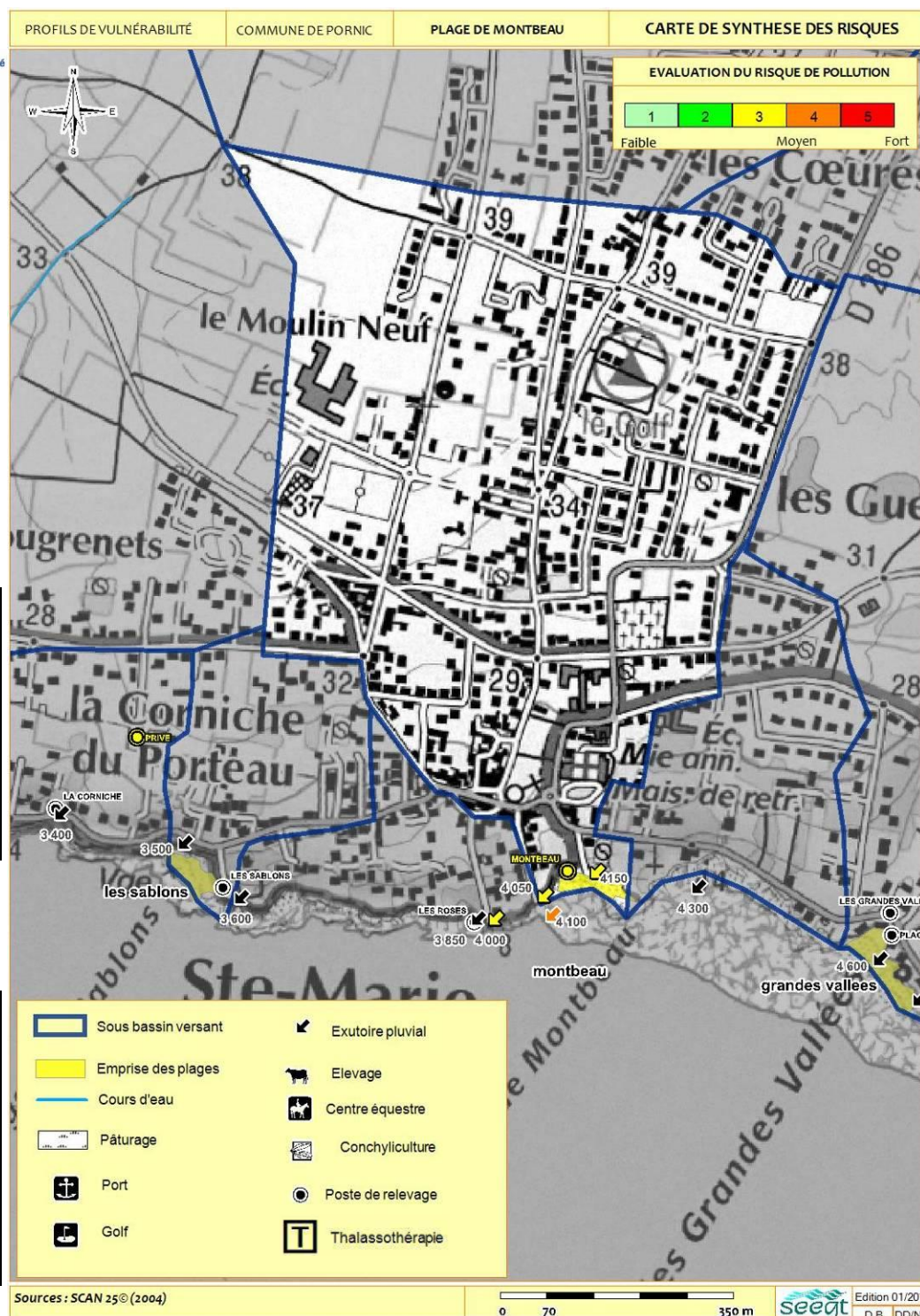
**Inventaire des sources potentielles de pollution**

Assainissement des eaux usées (collectif)	Réseau séparatif à 100% Non-conformités de branchement (pollution diffuse) Trop-plein sur les postes de refoulement
Eaux pluviales	Exutoire pluviaux débouchant sur la plage et à proximité Emissaire de Montbeau équipé d'une prise de temps sec
Activités industrielles	Sans objet sur la zone d'étude
Agriculture	Sans objet sur la zone d'étude
Autres sources diffuses	Animaux interdits sur la plage

Jour de fermeture pour pollution avérée en 2019 : aucun.

**Caractérisation du risque**

REJET A RISQUE		SITUATION A RISQUE		EVALUATION DU RISQUE	DUREE PROBABLE DE LA CONTAMINATION
LOCALISATION	FREQUENCE	CONDITIONS MARITIMES	FREQUENCE		
Exutoire pluvial débouchant sur la plage	Temps de pluie	Basse mer et première moitié du flot.	2 fois par jour.	Fort (niveau 4/5)	6 heures
Poste de relevage	En cas de panne ou surcharge en période pluvieuse	Toutes	exceptionnelle	Moyen (niveau 3/5)	12-24 heures
Animaux domestiques sur plage	Variable	Toutes (Flot en particulier)	-	Moyen (niveau 3/5)	6 heures



**Plan d'actions (calendrier des actions prévues)**

ACTIONS	DATE DE REALISATION
Fiabilisation des postes de refoulement de Montbeau et les Roses	2014
Contrôle et remise en conformité des branchements sur les réseaux eaux usées (EU) et eaux pluviales (EP)	En continu
Entretien préventif de la voirie et des réseaux eaux pluviales (EP) (réalisé depuis 2004)	2014, 2016, 2017, 2018, 2019
Analyses deux fois par mois sur l'exutoire d'eaux pluviales	De 2015 à 2019
Interdiction des chiens sur la plage (arrêté municipal du 1 <sup>er</sup> avril au 30 septembre)	2015

**Gestion active de la qualité des eaux de baignade**

- Suivi réglementaire de la qualité des eaux de baignade par l'ARS avec 10 prélèvements prévus pendant la saison balnéaire (du 15 juin au 15 septembre)
- Mise en œuvre d'une procédure de fermeture préventive en cas de situation à risque, d'un suivi de la pollution et de ré-ouverture de la zone de baignade une fois le retour à la normale.
- Contact : mail : [contact@pornic.fr](mailto:contact@pornic.fr) ; numéro téléphone : 02.40.82.31.11