

P.3

LA NAVETTE ESTIVALE

CET ÉTÉ, CE SERVICE GRATUIT PARCOURRA LES ROUTES DU TERRITOIRE. L'IDÉAL POUR FAIRE SES COURSES, ALLER À LA PLAGE OU SE RENDRE DANS UNE AUTRE COMMUNE !

P.4

L'ENTRETIEN

L'EAU : UNE RESSOURCE QUI DOIT ÊTRE PROTÉGÉE COLLECTIVEMENT

P.10

DANS LES COULISSES...

...DU WORK IN PORNIC. PUSSEZ LES PORTES DE CE LIEU 100% DÉDIÉ À L'ACCOMPAGNEMENT ET À LA RÉUSSITE DES ENTREPRENEURS.



votreagglo

LE MAGAZINE DES HABITANTS DE PORNIC AGGLO PAYS DE RETZ

N°11 | 07_08_09 | 2021



P.7

Environnement, cadre de vie, famille... un budget responsable et solidaire

_SANTÉ

Contrat Local de Santé : les travaux sont lancés !

_ MANGER LOCAL

DU LOCAL DANS L'ASSIETTE



Bons, locaux, frais et de saison, les produits proposés en vente directe n'ont que des avantages ! Cela tombe bien, la plaquette recensant les producteurs du territoire (éditée par l'Agglo) vient de sortir. Légumes, viandes, fruits, produits laitiers, produits de la mer, vins, œufs... À travers ses pages, retrouvez plus de 80 adresses de producteurs (dont 20 de la mer) et leurs horaires d'ouvertures, ainsi que les jours de marchés de producteurs.

À emporter à l'accueil de Pornic agglo Pays de Retz et des mairies du territoire.

Carte interactive sur www.pornicagglo.fr



Votreagglo, Le magazine des habitants de Pornic agglo Pays de Retz • N°11 • 07/08/09 2021 • Directeur de la publication : Jean-Michel Brard • Directeur de la rédaction : Angéline Priou • Rédactrice en chef : Sophie Bernadet • Rédaction : Marie Hérault • Maquette et mise en page : LINER COMMUNICATION • Crédits photos : Hadrien Brunner, Gettyimages sauf mentions contraires - Imprimerie : Rezo Communication • Imprimé sur du papier certifié FSC et EcoLabel Européen • Dépôt légal : en cours • Tirage : 30 000 exemplaires • N° ISSN : en cours d'obtention



VÉRITABLE OUTIL D'UNE POLITIQUE DE SANTÉ PUBLIQUE ADAPTÉE À NOTRE TERRITOIRE, LE CONTRAT LOCAL DE SANTÉ (CLS) PERMET DE LUTTER CONTRE LES INÉGALITÉS DE SANTÉ.

Déclinaison territoriale du Plan Régional de Santé établi par l'Agence Régionale de Santé (ARS), le Contrat Local de Santé (CLS) vise à réduire - de manière concrète - les inégalités en soutenant la coordination des actions engagées localement, notamment en matière de prévention, de promotion de la santé, d'accès à la santé et d'accompagnement médico-social et social. Ses autres objectifs : identifier les priorités de santé publique. Coconstruit avec les élus, les acteurs de santé, les socio-professionnels et les habitants, il s'élaborera au travers de plusieurs étapes, jusqu'à sa mise en place en 2022.

Été 2021

Réflexion des groupes de travail sur les questions d'accès à la santé, d'offres de soins et de prévention, de santé environnementale à tous les âges de la vie.

Automne 2021

Définition d'une stratégie et élaboration d'un plan d'action.

1^{er} trimestre 2022

Signature du CLS avec l'ARS (pour une durée de 5 ans).

_SPORT

Savoir-Nager

Du 16 au 27 août 2021, dans le cadre du dispositif national « J'apprends à Nager », l'Aquacentre à Pornic propose des **cours gratuits*** encadrés par les maîtres nageurs de l'Aquacentre. Avec pour objectifs que les enfants sachent nager à leur entrée au collège, puissent pratiquer des activités aquatiques et nautiques en toute sécurité et ainsi prévenir les noyades.

Les compétences acquises lors des cours seront validées avec le test "Sauv'nage" (parcours qualifiant FFN) ou « Savoir Nager ».



*10 heures de cours lissés sur des séances de 45 min qui se déroulent hors du temps scolaire (vacances, week-end, à la sortie de l'école...) en groupes de 8 à 12 enfants âgés entre 10 et 14 ans.

_HABITAT

FAIRE simplifie les travaux de rénovations énergétiques

Proposé par Pornic agglo Pays de Retz, FAIRE* est un service public accompagnant gratuitement les habitants dans leurs travaux de rénovation énergétique : estimation du budget nécessaire aux travaux, aides financières possibles, conseil pour effectuer les travaux les plus adaptés...

Contact par téléphone : 02 40 08 03 30, ou par mail : nantes.44@eiepd1.fr, prise de rendez-vous sur www.info-energiepaysdelaloire.fr/prendre-rdv-en-ligne/

*FAIRE pour Faciliter, Accompagner et Informer pour la Rénovation Énergétique. Plus d'informations sur le site national : <https://www.faire.gouv.fr/>



4

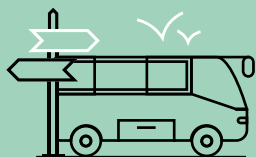
**VÉHICULES,
51 ARRÊTS,
4 CIRCUITS**

- **3 circuits** sur Pornic : A (Pornic Sud), B (Pornic Nord), C (Centre-ville).
- **1 circuit** sur La Bernerie-en-Retz/les Moutiers-en-Retz/Villeneuve-en-Retz (D).

HORAIRES

(À +/- 5 MIN)

- Circuits A et B : 10h -18h30
- Circuit C et D : 10h -19 h



**50445
KM**

Parcours pendant l'été 2020. Preuve que le service a du succès et rencontre l'adhésion des habitants, des touristes et des visiteurs !

190 000 €

DE BUDGET ALLOUÉ À LA NAVETTE EN 2021, REPRÉSENTANT : LE COÛT DU SERVICE, LA COMMUNICATION ET LA SIGNALÉTIQUE.

LA NAVETTE ESTIVALE



4

Du 1^{er} juillet au 31 août, la navette estivale de Pornic agglo Pays de Retz est **un service totalement gratuit**, venant compléter l'offre régulière de transport en commun. Proposé depuis 2018, ce service a bien évolué : d'un seul véhicule à l'époque, il passera cet été à quatre navettes parcourant le territoire, du lundi au dimanche... L'idéal pour aller à la plage, faire ses courses, découvrir un quartier ou se rendre dans une autre commune pendant tout l'été !



24284

PASSAGERS ont emprunté le service pendant l'été 2020. Le circuit A (Pornic Sud) étant l'itinéraire le plus utilisé avec 10 208 passagers sur l'été (42 % du trafic).

ELLE EN PARLE

« J'AI DE LA FAMILLE À PORNIC ET JE VIENS CHAQUE ÉTÉ. DEPUIS QUE LA NAVETTE ESTIVALE EXISTE, C'EST VRAIMENT BEAUCOUP PLUS SIMPLE POUR CIRCULER, D'AUTANT QUE LES PASSAGES SONT ASSEZ RÉGULIERS. ET PUIS ÇA CORRESPOND BIEN AU RYTHME DES VACANCES : JE NE CONDUIS PAS ET JE ME DÉTENDS ! »

Romane, Paris



LE MOT

RACK À VÉLO

Il est disponible sur la navette du circuit D (La Bernerie-en-Retz/les Moutiers-en-Retz/Villeneuve-en-Retz). 6 vélos au maximum peuvent être embarqués à chaque voyage.

ILS EN PARLENT !

« J'utilise la navette depuis l'été 2020. J'avoue que si je n'étais pas un grand utilisateur des transports en commun jusqu'ici, je trouve que ce service est très pratique, car je n'utilise plus beaucoup ma voiture. Je m'en sers surtout pour aller faire mes courses ou pour aller au marché. Je sais que mes petits enfants l'utilisent régulièrement. Ils ne sont ainsi pas tributaires de leurs parents pour leurs déplacements. À leur âge comme au mien, on a envie d'être autonome. »

Georges, Pornic



« La navette estivale s'inscrit dans une politique de développement des modes actifs et des mobilités douces sur notre territoire. Il nous paraît indispensable de donner la possibilité aux habitants comme aux touristes de se déplacer plus facilement, sans avoir recours à leurs véhicules. En complément, nous soutenons l'aide à l'achat de vélo (mécaniques ou à assistance électrique), une autre alternative pour se déplacer sans polluer (NDLR : www.pornicagglo.fr/aidevelo). »

Gaëtan Léauté,
Vice-président à la mobilité



_ENVIRONNEMENT

**TOUS LES CITOYENS
DOIVENT AGIR POUR LA
PROTECTION DE L'EAU.**

La protection de l'eau doit être collective et pensée à long terme

ELLE NOUS CONCERNE TOUS : L'EAU. CONSÉQUENCE DES CHANGEMENTS DÉMOGRAPHIQUES ET CLIMATIQUES, NOUS DEVONS ENCORE PLUS VEILLER À SA QUALITÉ ET À SA GESTION. QUELLES ACTIONS SONT ENTREPRISES SUR LE TERRITOIRE POUR Y VEILLER ? ENTRETIEN AVEC CLAUDE CAUDAL, VICE-PRÉSIDENT EN CHARGE DU CYCLE DE L'EAU, DU LITTORAL ET DES MARAIS.

Quels sont les enjeux de la qualité de l'eau sur le territoire ?

La santé publique est un des principaux enjeux, car elle touche de nombreux domaines - l'eau domestique, les eaux de baignades ou du littoral pour la conchyliculture, etc. - qui nécessitent une surveillance constante. Le deuxième enjeu est celui de la sécurité publique, à savoir les submersions marines ou les inondations fluviales. Le troisième enjeu, social, concerne l'accès à l'eau et sa gestion collective. En la matière, des études vont être lancées afin de faire le point sur les besoins et ressources du territoire. Autre enjeu : l'environnement, les milieux aquatiques devant restés écologiquement sains. Le dernier enjeu est économique, notre développement ne pouvant exister sans une gestion économique de l'eau.

Quelles sont les priorités du plan d'investissement ?

Concernant l'assainissement collectif, un plan pluriannuel de travaux a été mis en place

pour nos 15 communes jusqu'en 2035. Les priorités sont d'équiper certaines d'entre elles en stations d'épuration et de déployer les réseaux d'assainissement collectif sur l'ensemble du territoire. En parallèle, nous mettons en place un diagnostic permanent des réseaux concernant leur étanchéité. Autres investissements importants : la mise aux normes des grosses stations du littoral, l'amélioration du traitement des eaux usées et la mise en place de bases de rétention pour éviter les déversements dans l'océan. En cours de réflexion : quel devenir pour les boues, et comment réutiliser les eaux sortant des stations.

Et concernant la gestion des milieux aquatiques ?

À l'horizon 2027, nous avons l'ambition de parvenir à 61 % des masses d'eau* du bassin Loire-Bretagne - terrestres et maritimes - en bon état écologique avec un important travail sur la continuité écologique, les pollutions diffuses et la restructuration de nos cours d'eau. Nous avons aussi intégré un programme

européen pour améliorer la connaissance grâce à des prélèvements réalisés sur les réseaux d'eaux pluviales arrivant dans la baie de Bourgneuf pour connaître la qualité de ses eaux. En parallèle, un programme d'analyses est en cours afin de remonter aux sources de pollution, d'identifier des norovirus ayant des conséquences pour la conchyliculture ou de détecter des traces de Coronavirus dans les boues de nos stations.

Prévoyez-vous des actions de prévention auprès des habitants et des professionnels du territoire ?

La prévention se traduit déjà par des actions en plusieurs points. Concernant les assainissements autonomes, sur les 7 000 que compte le territoire, environ 60 % sont conformes. Pour inciter les propriétaires les plus modestes à mettre le leur en conformité, l'Agglo a mis en place un système d'aide pouvant aller jusqu'à 6 000 €.

Autre priorité : la lutte contre les submersions marines et les inondations. Des digues ont été construites ou surélevées, et des actions de prévention sont déployées pour les habitants du front de mer. Nous avons aussi engagé une réflexion sur la gestion du trait de côte pour définir une stratégie pour les années à venir, sur l'urbanisation du littoral, sur les aménagements possibles ou les délocalisations nécessaires, sur le recensement et la gestion des ouvrages arrivant à la mer, etc. Des actions et des mesures de prescription sont en outre engagées pour améliorer les réseaux d'eaux pluviales : diagnostics par caméra, travaux d'urgence, hydrocurage, limitation des pollutions par les agriculteurs comme par les habitants, plantation de haies bocagères... Sur ce point, un plan pluriannuel d'investissement sera élaboré cette année et un schéma directeur des eaux pluviales est en cours de construction. Il fera l'objet d'une enquête publique en 2022.



L'eau et l'Agglo, quelles compétences ?

- Gestion des équipements non collectifs et collectifs : stations d'épuration
- Traitement des eaux usées et des eaux pluviales urbaines
- Milieux aquatiques : marais, littoral et cours d'eau
- Trait de côte : aménagement et préservation du front de mer
- Lutte contre la submersion et les inondations : construction de digues et aménagement du littoral (en cours : une exposition itinérante sur la protection contre les inondations dans les communes de la baie de Bourgneuf).



Les investissements sont financés par le biais de l'agence de l'eau (État) et par un cofinancement de l'Agence Eau Europe, Région, Département et EPCI (Agglo).

* Les masses d'eau sont des tronçons de lac, réservoirs, rivières, fleuves, canaux, portions d'eaux côtières, etc. Elles sont regroupées selon plusieurs critères (température, salinité, composition chimique...) servant de base à la définition de la notion de bon état.

_HABITAT

Apprentis et jeunes actifs : bientôt de nouvelles solutions de logements

50 nouveaux logements à destination des jeunes actifs sortiront bientôt de terre à Sainte-Pazanne et à Pornic. Leurs objectifs : favoriser le parcours résidentiel et l'insertion des jeunes actifs et faciliter le recrutement des entreprises, mais offrir aussi aux entreprises une solution d'habitation pour leurs futurs jeunes salariés.



Sainte-Pazanne



Pornic

À ce jour, les apprentis et les jeunes actifs en début de parcours professionnel ne disposent d'aucune offre de logements adaptés sur l'agglomération. La forte tension immobilière rend l'offre rare et chère et donc inaccessible pour des jeunes en formation professionnelle. Ce constat est partagé à la fois par les accompagnateurs sociaux et par les entreprises du territoire qui peinent à recruter.

PLUS QU'UNE SIMPLE RÉSIDENCE

« Pour répondre à ces besoins, Pornic agglo Pays de Retz lance donc la construction de deux résidences jeunes actifs à Pornic et à Sainte-Pazanne, indique Manuel Corbineau, le responsable Habitat de l'Agglo. Au total, 50 logements meublés et équipés du T1 au T1 bis seront proposés. La mise en place de ces solutions est une action forte souhaitée dans la stratégie habitat de l'agglomération portée par le programme local de l'habitat (PLH). »

Administrée par le bailleur CISN Résidences Locatives (ex Espace Domicile) et par l'association Adelis (gestionnaire des futures résidences), chaque résidence aura en plus à sa disposition une salle d'activités communes ainsi qu'un espace accueil, information et orientation bénéficiant de la présence d'un professionnel pour accompagner les jeunes dans leurs démarches quotidiennes.



_JEUNESSE

Transports : bouge ton été!

En juillet et en août, afin que les jeunes de 14 à 25 ans puissent se déplacer facilement sur le territoire*, l'Agglo propose la prise en charge des abonnements de transports régionaux (car et/ou train) à hauteur de 50%**. Attention, les aides seront attribuées par ordre d'arrivée des dossiers jusqu'à épuisement des crédits alloués à cette opération (30 000 € pour l'année 2021).

🔍 Pour en bénéficier, contactez le service mobilité de l'Agglo par mail à mobilites@pornicagglo.fr, par téléphone au 02 72 92 40 61 ou rendez-vous sur www.pornicagglo.fr/service/transports/



*Ne sont pas concernés les jeunes habitant les communes de Pornic, La Bernerie-en-Retz et Les Moutiers-en-Retz car desservis par la navette estivale. Sur le sujet, consultez notre article en p3.

** Concerne les abonnements mensuels pour les moins de 18 ans non scolaire et pour les 18-25 ans sur les lignes de cars régulières Aléop, le Pass Jeune TER Aléop et l'abonnement Tutti moins de 26 ans sur la ligne Nantes/Pornic.

_LOISIRS

SÉMAPHORE : HISSE ET OH LES EXPOS!

Situé au cœur de la réserve naturelle de la Pointe Saint-Gildas à Préfailles, venez découvrir le Sémaphore, riche d'un patrimoine historique, maritime et militaire. Point de vue stratégique sur l'océan, cet ancien poste de guet, devenu sémaphore en 1862, puis phare en 1954, témoigne, au sein d'un espace muséographique, de son histoire, de l'évolution des communications maritimes ainsi que des cinq grands naufrages de l'estuaire de la Loire qui ont marqué les mémoires.

Au menu de la programmation estivale 2021 : une exposition temporaire consacrée aux voiliers jouets. Reflets d'une autre époque, petits canots ou belles goélettes se laisseront admirer jusqu'au 31 octobre. Mercredi 11 août à 20h30, une conférence nocturne sur ce sujet (« Voiliers-jouets : jouets pour les enfants, passions pour les adultes ») sera animée par Jean-Yves Laigle et Michel Beauquin. Mercredi 21 juillet à 20h30, une autre conférence animée par Guy Le Moing dévoilera les « Petits et grands mystères de la mer ».

🔍 Sémaphore de la Pointe-Saint-Gildas, Préfailles. Informations : 02 40 21 01 21 et www.pornicagglo.fr



MARINER & SCÈNES DE PLAGE

_GESTION DES DÉCHETS



Une nouvelle adresse pour le service Gestion des Déchets

Le service Gestion des Déchets de Pornic agglo Pays de Retz a déménagé. Sa nouvelle adresse : 2 rue du Traité d'Amsterdam, Zone de l'Europe à Pornic (du lundi au vendredi de 9h à 12h30 et de 14h à 17h). Des permanences sont maintenues sur l'antenne de Sainte-Pazanne au 60-64 impasse du Vigneau (les lundis et vendredis de 9h à 12h30 et de 14h à 17h).

 Pour le contacter (numéro unique) : 02 51 74 28 10.

Pour toute correspondance postale, l'adresse reste au 2 rue du Docteur Ange Guépin, ZAC de la Chaussée 44215 Pornic cedex

_NUMÉRIQUE



ISOLEMENT NUMÉRIQUE : DITES-NOUS TOUT !

La commission numérique du Conseil de développement travaille actuellement sur un projet de lutte contre l'isolement numérique, afin de mieux accompagner les habitants concernés. Une enquête pour mieux comprendre ce phénomène et les moyens à mettre en place (moyens informatiques partagés ou individuels, formations, aides) est en cours pour y remédier sur le territoire. **Rendez-vous dans votre mairie pour répondre à ce questionnaire.**

_ASSAINISSEMENT

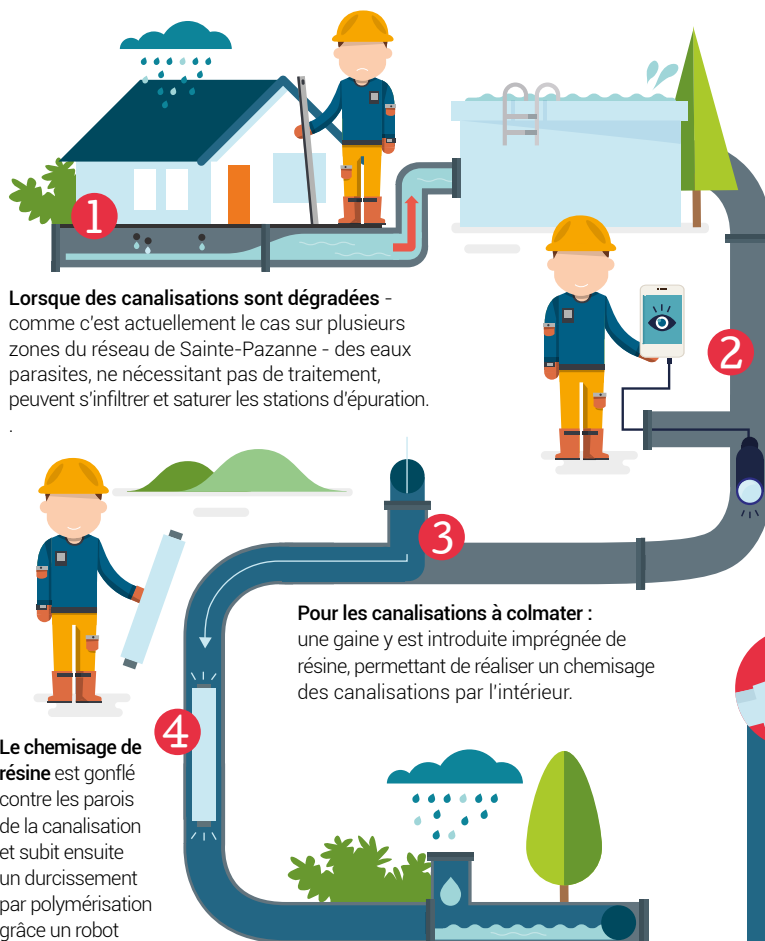
Innover pour rénover

DÉTÉRIORÉES, CERTAINES ZONES DU RÉSEAU D'ASSAINISSEMENT LAISSENT L'EAU DE PLUIE PÉNÉTRER DANS LEURS CANALISATIONS, AUGMENTANT AINSI LE FLUX LES TRAVERSANT PROVOQUANT DES VOLUMES SUPPLÉMENTAIRES CONSÉQUENTS À TRAITER INUTILEMENT EN STATION D'ÉPURATION. DES TRAVAUX SONT EN COURS DANS PLUSIEURS RUES À SAINTE-PAZANNE AFIN DE COLMATER LES BRÈCHES ET LES CANALISATIONS POREUSES. INNOVANTE, LA SOLUTION CHOISIE EST PEU INVASIVE POUR LES RIVERAINS, CAR RAPIDE ET SANS BRUIT.



**1/2 JOURNÉE
SEULEMENT POUR
RÉNOVER 80 M
DE CANALISATION
EN MARS 2021**

Les étapes pour bien comprendre



Lorsque des canalisations sont dégradées - comme c'est actuellement le cas sur plusieurs zones du réseau de Sainte-Pazanne - des eaux parasites, ne nécessitant pas de traitement, peuvent s'infiltrer et saturer les stations d'épuration.



Plutôt que de creuser une tranchée pour changer intégralement le réseau, l'entreprise effectuant les travaux entreprend d'abord une inspection du réseau via le passage d'une caméra.

Pour les canalisations à colmater : une gaine y est introduite imprégnée de résine, permettant de réaliser un chemisage des canalisations par l'intérieur.

Le chemisage de résine est gonflé contre les parois de la canalisation et subit ensuite un durcissement par polymérisation grâce à un robot équipé de lampes à LED UV.



LE RÉSULTAT

Les canalisations resteront étanches et résistantes pendant environ plusieurs dizaines d'années. La solution permet d'éviter l'ouverture de tranchées et le maintien de la circulation en demi-chaussée.

- Budget 2021 -

Environnement, cadre de vie, famille... un budget responsable et solidaire

Signe de son attractivité, Pornic agglo Pays de Retz gagne chaque année plus de 1,7 % d'habitants, et se démarque aussi par son dynamisme économique (748 entreprises ont ainsi été créées en 2019). Derrière ces réalités statistiques, le quotidien des habitants – familles, jeunes, seniors, entrepreneurs, etc. – oblige la collectivité à faire preuve de proactivité : pour répondre à leurs attentes, elle se doit de proposer un haut niveau de services tout en préservant son cadre de vie et en développant son territoire. Les orientations budgétaires 2021 vont en ce sens.



Création d'un bassin tampon d'eaux usées à Préfailles sur le parking de la Grande Plage.

L'équipe du service de Développement économique de Pornic agglo Pays de Retz devant le Work In Pornic (WIP)... des personnes, des moyens et des outils pour accompagner les entrepreneurs.



Le 25 mars dernier, le conseil communautaire a voté le budget 2021 de Pornic agglo Pays de Retz. Ce document fixe le cap pour l'année à venir avec « l'objectif de consolider les finances communautaires tout en proposant des services répondant aux besoins des habitants et des entreprises », explique Bernard Morilleau, Vice-Président aux finances, grands projets, prospective et mutualisation.

Pornic agglo Pays de Retz continue d'investir. L'agglomération poursuit sa politique d'aménagement de son territoire à hauteur de 35 millions d'euros pour 2021. Politique ambitieuse qui permet d'accompagner l'évolution du territoire et de répondre aux attentes de la population et des entreprises. Le budget 2021 est particulièrement marqué par la création de résidences jeunes actifs sur Sainte-Pazanne et Pornic, les travaux de gestion des eaux pluviales, la construction de la gendarmerie de Sainte-Pazanne, les projets d'extension et de rénovation des équipements de la petite enfance, enfance, jeunesse...

2021 est un budget qui témoigne une fois encore d'une intercommunalité de services au plus proche du quotidien des habitants et du développement du territoire. La prise récente de la compétence petite enfance, Enfance et animation jeunesse, mais également le nouveau service en faveur des mobilités participent à la politique menée par les élus autour du bien vivre ensemble sur un territoire attractif et dynamique.

La taxe d'habitation

80 %

C'est le nombre de contribuables à bénéficier de la suppression de la taxe d'habitation. Pour les 20 % restant, la suppression sera étalée par tiers jusqu'en 2023 (réduction de 30 % en 2021, 65 % en 2022 et suppression en 2023). Par ailleurs, le taux de la taxe d'habitation sur les résidences secondaires et les logements vacants n'augmentera pas en 2021 et 2022.





L'usine d'eau potable des Gâtineaux, à Saint-Michel-Chef-Chef, dont l'étang fournit un tiers de l'eau du territoire.

ACCUEILLIR LES FAMILLES

L'Agglo s'engage à construire, étendre ou rénover différents bâtiments de la Petite enfance/enfance/jeunesse (PEEJ) pour un coût global de 8,7 millions d'euros, dont 3 665 000 € d'ores et déjà lissés sur 3 ans. En 2021, c'est donc 1 162 500 € qui seront alloués à la construction de la Maison des jeunes de Sainte-Pazanne, aux accueils périscolaires de Cheix-en-Retz et Villeneuve-en-Retz.

« Depuis le 1^{er} janvier 2020, la PEEJ est une compétence que l'Agglo exerce sur toutes ses communes, indique Bernard Morilleau. Ce budget a donc augmenté de manière conséquente, mais légitime : nombreuses sont les familles avec de jeunes enfants à plébisciter notre agglomération. D'ailleurs, près de 35 % de notre population à moins de 30 ans avec une très forte représentation des enfants et des



Le pôle enfance à Port Saint-Père, un lieu de 400 m² dédié à la petite enfance, à l'accueil périscolaire et à l'accueil de loisirs pour grandir et s'épanouir.

→ LA POLITIQUE DE L'EAU

Les enjeux de la qualité de l'eau sont multiples. Tout d'abord la santé publique, tout comme la sécurité des populations avec la lutte contre les submersions et les inondations, mais aussi social avec l'accès à l'eau pour tous ainsi qu'environnemental avec le maintien de la qualité des milieux aquatiques et enfin économique. En effet, une grande part de l'activité économique du territoire est étroitement liée à la qualité des eaux.

C'est pour répondre à ces 5 enjeux que Pornic agglo Pays de Retz a mis en place un plan pluriannuel de travaux important concernant la gestion des eaux pluviales en zone urbaine, l'assainissement collectif avec la création de nouvelles stations d'épuration et le déploiement de nouveaux réseaux, mais également la mise aux normes des grosses stations du littoral, l'aide à la mise aux normes des installations d'assainissement individuelles, les travaux de défense de côte ou bien encore, la requalification des cours d'eau...

Une agglomér



adolescents. Pour eux, nous devons proposer un continuum éducatif et une offre de services ambitieuse.»

PROSPECTIVES POUR AMÉLIORER LA MOBILITÉ

La mobilité est aujourd'hui au cœur d'une pluralité d'enjeux à la fois environnementaux, sociaux, et économiques : diminution des émissions de gaz à effet de serre, poids des infrastructures dans l'artificialisation des sols, pics de pollution, exposition au bruit, sécurisation des déplacements, accessibilité à l'emploi, aux commerces et services, lutte contre l'isolement, coûts économiques et écologiques de la voiture individuelle, etc.

Le contexte est mouvant et Pornic agglo Pays de Retz entend bien se saisir pleinement de cette transition pour mieux connecter le territoire vers le dehors et mieux le mailler au-dedans, en agissant à la fois sur les flux quotidiens et saisonniers.

Un budget au

121 €

c'est le coût réel réglé par l'Agglo par enfant et par an dans le cadre de la voile scolaire.

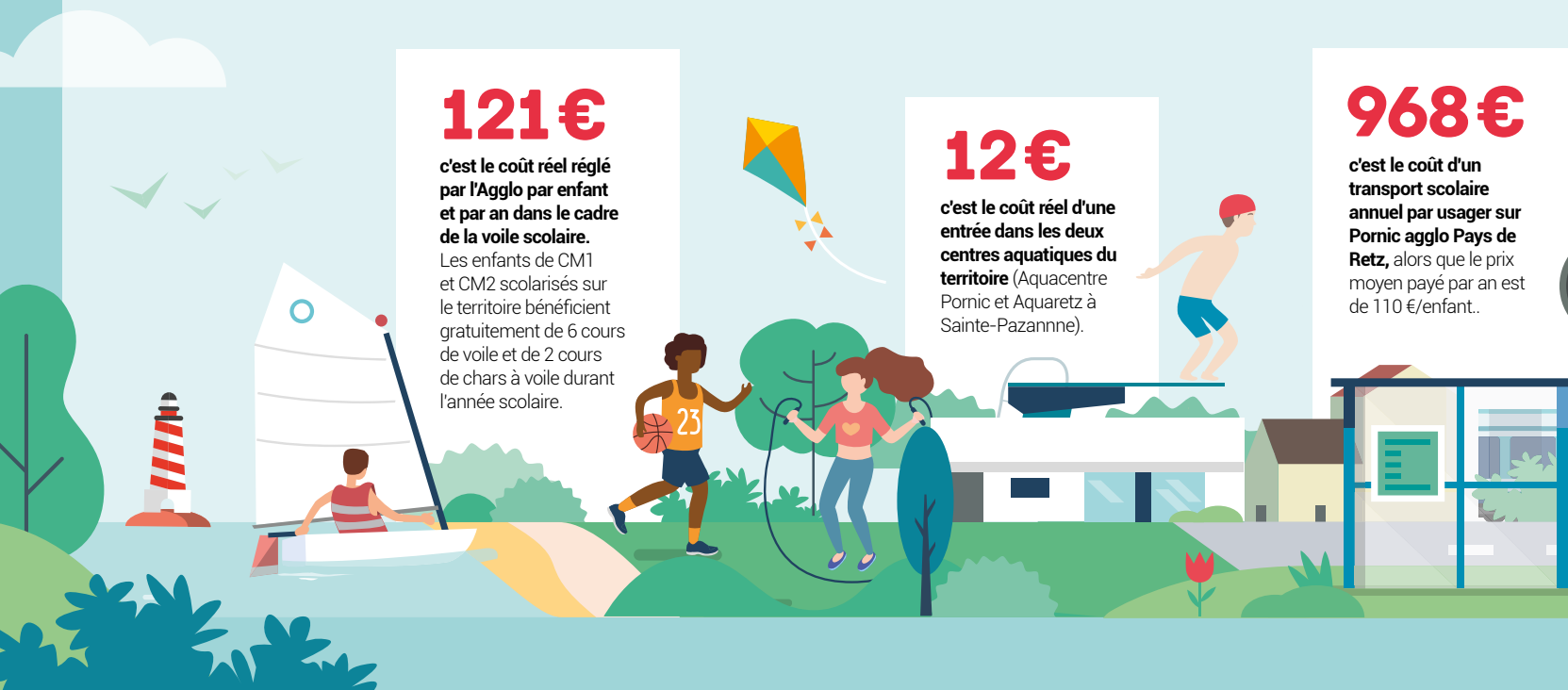
Les enfants de CM1 et CM2 scolarisés sur le territoire bénéficient gratuitement de 6 cours de voile et de 2 cours de chars à voile durant l'année scolaire.

12 €

c'est le coût réel d'une entrée dans les deux centres aquatiques du territoire (Aquacentre Pornic et Aquaretz à Sainte-Pazanne).

968 €

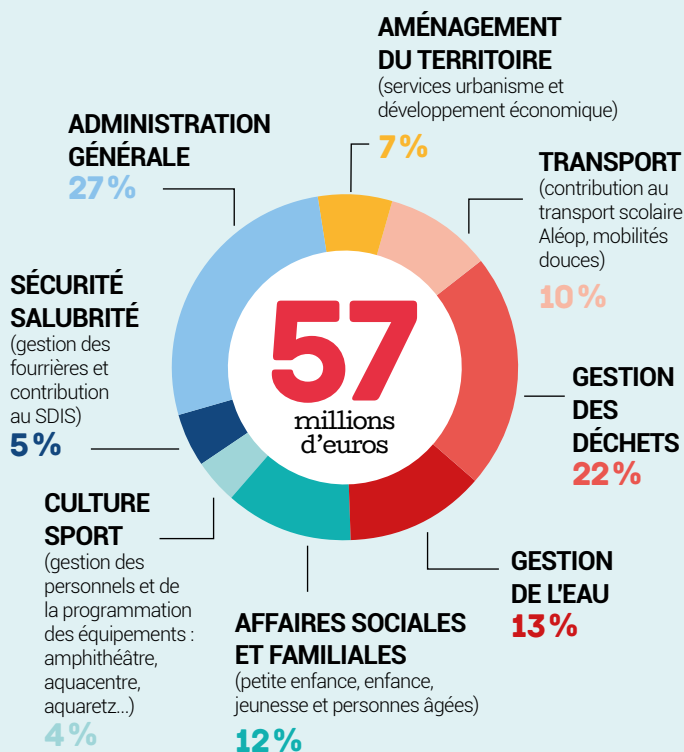
c'est le coût d'un transport scolaire annuel par usager sur Pornic agglo Pays de Retz, alors que le prix moyen payé par an est de 110 €/enfant.



ation de projets

Budget de fonctionnement

Le fonctionnement regroupe à la fois les charges de personnels et de fonctionnement des services ainsi que les dépenses courantes de la collectivité.

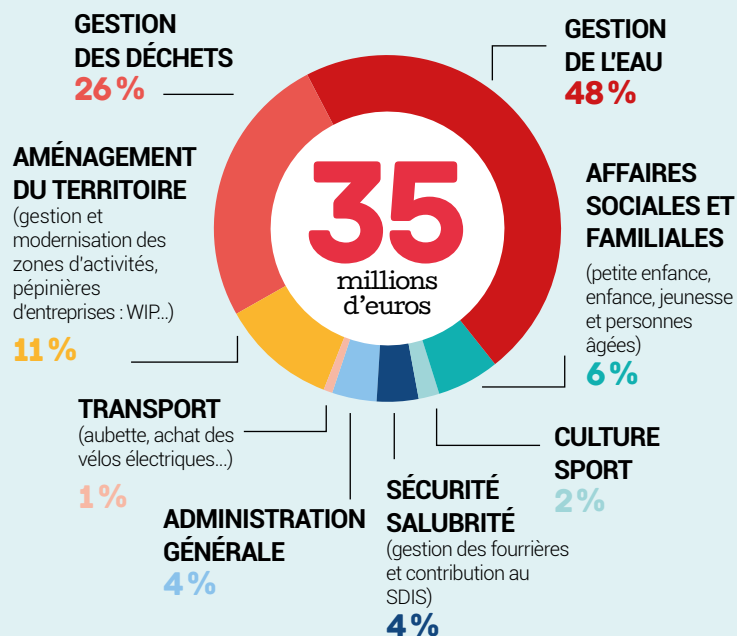


« Équilibré entre ses recettes et ses dépenses, le budget 2021 n'en laisse pas moins paraître une grande vigilance concernant le service des transports scolaires », note Bernard Morilleau. « En effet, nous observons une augmentation de 30% du coût de transport et des inscriptions toujours plus nombreuses liées à l'arrivée de nouvelles familles (près de 400 inscriptions supplémentaires en 2020) ayant nécessité de nouveaux véhicules. Enfin, il faut anticiper la construction du nouveau collège à Chaumes-en-Retz pour la rentrée 2024. La commission « Mobilités » va donc engager un travail autour de la tarification et de l'offre de service. »

Bernard Morilleau

Budget d'investissement

L'investissement, c'est préparer l'avenir à travers la construction de nouveaux équipements, l'acquisition de biens ou encore la réalisation de travaux.



service du quotidien

60 000 €

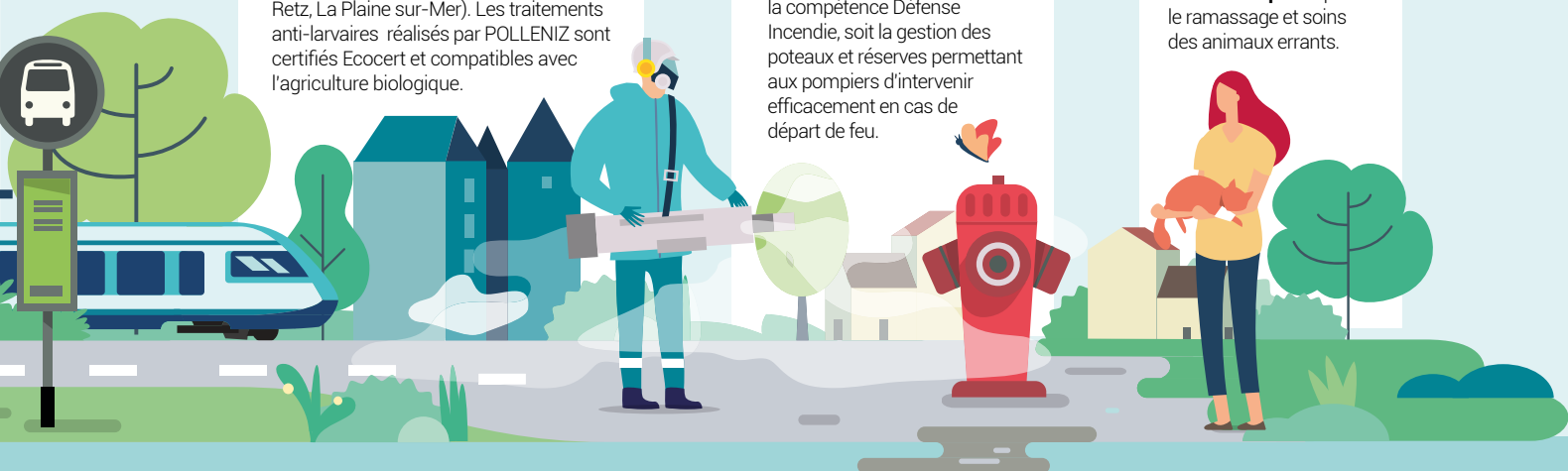
sont consacrés à la **démoustication** pour les communes concernées par un arrêté préfectoral (Villeneuve-en-Retz, Les Moutiers-en-Retz, La Bernerie-en-Retz, La Plaine sur-Mer). Les traitements anti-larvaires réalisés par POLLENIZ sont certifiés Ecocert et compatibles avec l'agriculture biologique.

60 000 €

sont consacrés à l'**achat des poteaux incendie**. Depuis 2019, l'Agglo détient en effet la compétence Défense Incendie, soit la gestion des poteaux et réserves permettant aux pompiers d'intervenir efficacement en cas de départ de feu.

58 000 €

délégués à la SPA et à une **société privée** pour le ramassage et soins des animaux errants.




 ENTREPRENEURS,
BIENVENUE!
>


UNE JOURNÉE
AVEC LES
ENTREPRENEURS
DU WORK IN
PORNIC

1700 m²

C'est la surface du Work In Pornic, dans un bâtiment neuf et entièrement connecté très haut débit.



7 jours/7,
24h/24

Les entrepreneurs résidents du Work In Pornic peuvent y accéder lorsqu'ils le souhaitent grâce à un QR code sécurisé.



De 8 € à 1300 €

De la demi-journée au mois ou à l'année, en coworking, salle de réunion, pépinière ou hôtel d'entreprises... L'accès au Work In Pornic se veut flexible !

Le Work In Pornic

La nouvelle maison des entrepreneurs

NICHÉ AU SEIN DU PARC D'ACTIVITÉS DU VAL SAINT-MARTIN À PORNIC, NON LOIN DU CENTRE-VILLE ET DE LA GARE, UN BÂTIMENT AUX FORMES MODERNES SEMBLE FENDRE LE CIEL TEL UN NAVIRE BARDÉ DE BOIS : C'EST LE WORK IN PORNIC, ACRONYME CÉLÈBRE DE « WORK IN PROGRESS » MAIS QUI, LOCALEMENT SIGNIFIE « WORK IN PORNIC ». **CE LIEU EST DESTINÉ À ACCUEILLIR LES NOUVELLES FORMES DE TRAVAIL POUR LES ENTREPRISES EN DÉVELOPPEMENT, LES CRÉATEURS ET REPRENEURS D'ENTREPRISES, LES PORTEURS DE PROJETS ET LES TRAVAILLEURS INDÉPENDANTS. VISITE GUIDÉE AVEC LES ENTREPRENEURS ET LES SERVICES QUI FONT LE QUOTIDIEN DU WORK IN PORNIC.**

LUNDI MATIN, 8H

Coworkers, porteurs de projets et entrepreneurs sont déjà à pied d'œuvre dans les locaux fraîchement ouverts du Work In Pornic. Devant l'accueil, point névralgique du lieu, certains se renseignent sur la disponibilité d'une salle où la possibilité de prendre un rendez-vous avec l'une des structures partenaires présentes. « La recherche de bureaux peut s'avérer compliquée quand un entrepreneur se lance, explique Philippe Gonin, responsable de l'animation économique de Pornic agglo Pays de Retz. Il n'a pas toujours les finances ni le temps pour le faire, car il faut pouvoir tout gérer : l'administratif, les

premiers dossiers, les devis, la recherche de partenaires... Trouver un lieu comme le Work In Pornic, permettant d'abriter son activité et de faciliter ses démarches, c'est une véritable opportunité. » À deux pas, dans l'espace coworking, la concentration règne. « C'est mon premier jour ici, indique Philippe Knopf, directeur financier d'Iqvia, une entreprise internationale spécialisée dans les données de santé et la recherche clinique. J'habite à Pornic depuis peu. C'est idéal de disposer d'un lieu comme celui-ci pour télétravailler alors que le siège français de mon entreprise est à Paris. »



**PARTAGE
D'EXPERIENCES**



Le Work In Pornic entend être plus que de l'immobilier d'entreprise. Ici, rien n'est figé : services, télétravail, utilisation des salles, mises en relation, réseaux, projets... le lieu répond aux nouveaux modes de travail.

10H, JEUNES POUSSÉS EN DEVENIR...

Bruno Grimal – dirigeant de la société « Hélico and Drone », spécialisée dans le service auxiliaire des transports aériens – loue un bureau au niveau de la pépinière d'entreprises. Ici s'épanouissent de jeunes pousses entrepreneuriales, toutes sélectionnées par un comité d'engagement : « Moyennant un loyer modéré, on profite de services et d'équipements mutualisés, mais aussi de conseils et d'un accompagnement

individualisé, précise le dirigeant. Ça permet de limiter les frais fixes, de nouer des relations avec des experts, ou de partager ses expériences et ses questionnements avec d'autres entrepreneurs... même si nous venons d'univers très différents. Bref, d'éviter l'isolement ! » Un étage au-dessus, l'hôtel d'entreprises accueille quant à lui les entreprises de plus de trois ans souhaitant travailler dans un esprit d'innovation et de co-construction.



LE WORK IN PORNIC, CE SONT...

Des espaces où entreprendre selon ses besoins :

- Une pépinière d'entreprise,
- Un hôtel d'entreprises (comportant 10 plateaux de bureaux et 5 bureaux individuels),
- Des espaces de coworking,
- Trois salles de réunions.

Des lieux conviviaux pour rencontrer ou se détendre :

- Un espace commun de restauration,
- Une tisanderie,
- Une terrasse panoramique.

Des services :

- Le service développement économique de Pornic agglo Pays de Retz,
- Des permanences de partenaires de la création, de la reprise et du développement d'entreprises à la disposition des entrepreneurs,
- Des animations, des événements, des rencontres, des formations.

Informations et réservations :

02 72 92 40 15 ou sur
www.workinpornic.fr

~~~~~  
**30%**

C'était le taux d'occupation déjà atteint par le Work In Pornic à la mi-mai 2021, preuve que cette nouvelle offre sur le territoire est pertinente et séduit les entrepreneurs locaux.

~~~~~



**DES ESPACES
CONVIVIAUX**

>

13H, PAUSE DÉJ' EN BONNE COMPAGNIE

À proximité, l'espace restauration s'ouvre sur une grande terrasse panoramique. Ici, les résidents du Work In Pornic peuvent s'accorder une pause au soleil. L'occasion d'échanger avec les autres entrepreneurs du lieu en fonction des compétences, projets ou envie de chacun. « L'ambiance est à la fois studieuse et effervescente, constate François le fondateur de la Freelancerie, un collectif d'indépendants agrégeant leurs compétences dans le domaine de la communication. Pour moi, l'ouverture du Work In Pornic en fait sa spécificité : il permet d'aller à la rencontre de l'écosystème pornicais, qu'il s'agisse des résidents du Work In Pornic ou des entreprises extérieures. C'est un endroit où se rencontrer et créer des synergies. »

16H, COMMUNAUTÉ COLLABORATIVE

Retour au rez-de-chaussée : la responsable d'antenne de l'association Transition Pro Pays de la Loire attend son prochain rendez-vous. Dans le bureau voisin, Romain Giraud, fondateur du cabinet d'expertise comptable



**UN ESPRIT
COLLABORATIF**

>



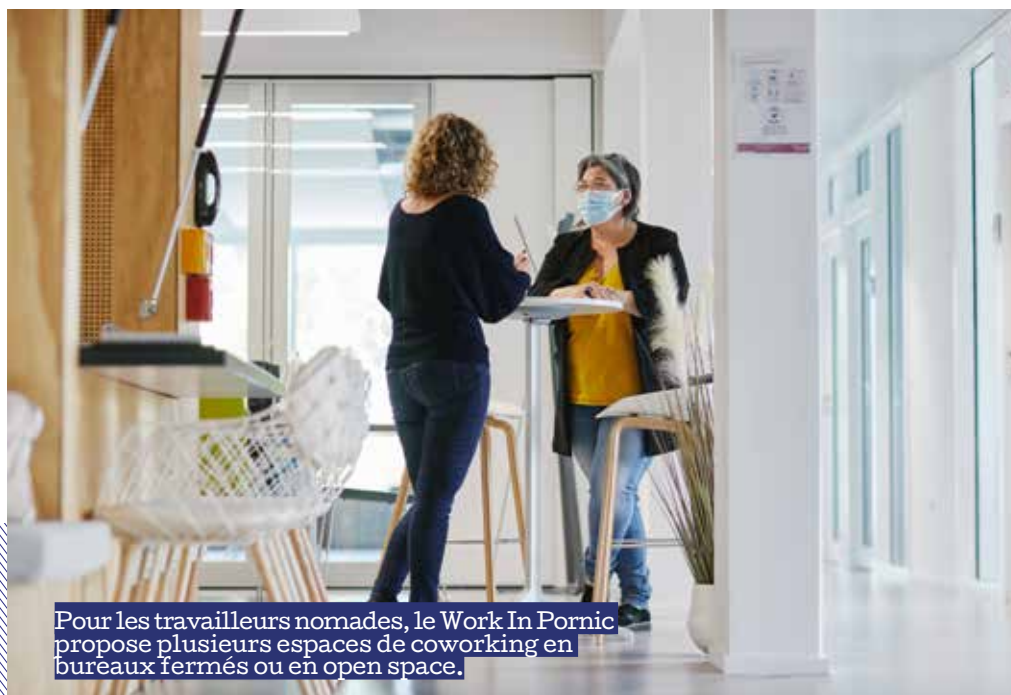
En plus des espaces conviviaux partagés, les utilisateurs profitent de services mutualisés : reprographie, connexion Internet très haut débit, accès presse et ouvrages, accompagnement...

Ged Expertise, échange avec les animateurs du service de développement économique de l'Agglo : « La présence sur place de partenaires ou d'organismes de conseil est une plus-value : on gagne du temps, on se sent guidés et soutenus dans nos décisions. Accompagnement, rencontres, potentielles collaborations... C'est ce que j'apprécie ici : le Work In Pornic réunit plusieurs dimensions, toutes complémentaires. Il y a un esprit communautaire et collaboratif. »

19H30, PROFITER DU PRÉSENT, IMAGINER L'AVENIR

Au Work In Pornic, la lumière est encore allumée dans quelques bureaux, preuve

que pour certains entrepreneurs, la journée n'est pas encore terminée. Demain matin, ceux qui le souhaiteront pourront assister à un petit déjeuner-conférence sur le thème de l'indépendance. « D'autres rendez-vous sont prévus, dans tous types de domaines... Y compris pour les salariés qui souhaiteraient se reconverter, explique Philippe Gonin, du service de développement économique de l'Agglo. Ici, on a la possibilité de tout imaginer ! »



Pour les travailleurs nomades, le Work In Pornic propose plusieurs espaces de coworking en bureaux fermés ou en open space.



RENDEZ-VOUS
DEMAIN!



Pour les entreprises souhaitant passer à la vitesse supérieure, l'hôtel d'entreprises les accueille dans des espaces modulables, aménagés en fonction de leurs besoins.

ENTRETIEN AVEC



Pascale Briand

Vice-présidente en charge du développement économique, de l'emploi et du tourisme

Quel est l'objectif d'un lieu tel que le Work In Pornic ?

Le Work In Pornic est un lieu de concentration des forces vives, des initiatives et des compétences locales de Pornic agglo Pays de Retz. À travers lui, l'Agglo souhaite favoriser le développement d'innovations et l'intégration des outils numériques sur le territoire, dans le but d'offrir des compétences nouvelles aux entreprises et de permettre d'opérer leurs transitions écologique et numérique. Nous souhaitons aussi proposer différentes formes d'hébergement aux entreprises tout au long de leur parcours résidentiel. Elles pourront ainsi, une fois bien installées dans le Work In Pornic et dans leur activité, s'orienter vers le marché privé ou choisir de poursuivre leur développement sur le parc d'activités du Val Saint Martin, sur les surfaces restant à commercialiser par l'agglomération.

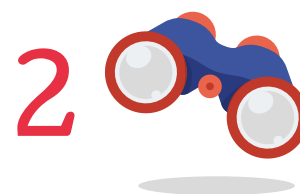
L'ambition était-elle aussi de créer une nouvelle forme de lieu dédié à l'entrepreneuriat ?

En effet, je le vois comme une maison des entrepreneurs, propice aux rencontres et aux échanges, favorisant leurs collaborations et les nouveaux modes de travail au quotidien. Il vise à offrir des solutions d'espaces de travail professionnels de proximité, modernes, flexibles et connectés.

FIN

EMPLOI.PORNICAGGLO.FR comment ça marche ?

DES POSTES SONT À POURVOIR SUR LE TERRITOIRE ! SUR UN MARCHÉ EN TENSION OÙ LES ENTREPRISES PEINENT À RECRUTER, PORNIC AGGLO PAYS DE RETZ LANCE « EMPLOI.PORNICAGGLO.FR », UNE PLATEFORME DE RECRUTEMENT LOCALE, GRATUITE ET SIMPLE D'UTILISATION POUR TOUTES LES ENTREPRISES DU TERRITOIRE. SON OBJECTIF : FAVORISER LA MISE EN RELATION DES ENTREPRISES AVEC LES CANDIDATS ET DÉVELOPPER LA COOPTATION LOCALE, EN DONNANT UN RÉSEAU À CEUX QUI N'EN ONT PAS.



Vous êtes recruteur ?

Mis gratuitement à la disposition des entreprises du territoire, « emploi.pornicagglo.fr » vise à simplifier la gestion des candidatures, notamment pour les TPE, PME, artisans et commerçants pouvant connaître des difficultés de recrutement.

Sur la plateforme, elles peuvent :

- déposer facilement leurs offres d'emploi et les diffuser au niveau local,
- recevoir les candidatures,
- gérer leurs recrutements.

L'avantage ? Plus de visibilité auprès des chercheurs d'emploi ! En parallèle, elles s'inscrivent aussi dans une démarche solidaire autour de l'emploi, bénéfique aux grosses structures comme aux plus petites, contribuant à renforcer l'attractivité du territoire.



Vous souhaitez devenir ambassadeur.drice ?

La plateforme permet aux utilisateurs de parrainer des candidats et de relayer des annonces sur leurs réseaux sociaux personnels ou professionnels pour leur donner davantage de visibilité.

L'avantage ? La cooptation renforce les liens entre les habitants, mais accélère également les recrutements en recommandant des profils de qualité qui n'étaient pas en recherche, ou qui n'étaient pas informés des opportunités locales.

POUR EN SAVOIR PLUS

Découvrez la vidéo sur la nouvelle plateforme emploi de l'Agglo



EN BREF

1 nouveau service gratuit de l'Agglo à destination de ses entreprises.

1 site unique pour toutes les recherches d'emploi sur le territoire de Pornic agglo Pays de Retz..

3 façons de contribuer au dynamisme de l'emploi : en tant que recruteur, en postulant ou en devenant parrain d'un.e candidat.e.

100 annonces déjà publiées.

1



Vous êtes demandeur d'emploi ?

Grâce à « emploi.pornicagglo.fr », les candidats peuvent en quelques clics postuler à des offres connues uniquement sur le territoire..

L'avantage ? La possibilité de prétendre à des emplois près de chez eux, conciliant excellence et qualité de vie.



5 gestes pour un été écoresponsable

CLÉMENCE LES ATTENDAIT AVEC IMPATIENCE... C'EST ENFIN LES VACANCES ! COMME BEAUCOUP DE FRANÇAIS, CETTE HABITANTE DE PORT-SAINT-PÈRE VA S'ACCORDER QUELQUES SEMAINES DE REPOS, PROFITER DU SOLEIL ET DE LA NATURE À LA PLAGE OU À LA CAMPAGNE, ET CONCOCTER DE SAVOUREUSES RECETTES ESTIVALES. BREF, ELLE ENTEND BIEN SE DÉCONNECTER DU QUOTIDIEN, SANS POUR AUTANT ABANDONNER SES BONNES HABITUDES EN MATIÈRE D'ÉCOLOGIE... SUIVEZ SES CONSEILS POUR DES VACANCES ÉCORESponsables.

JE MANGE FRAIS, LOCAL ET DE SAISON



L'été, c'est la saison des fruits et des légumes ! Je prépare des salades originales, des pique-niques ou des apéritifs sains grâce aux producteurs présents sur le territoire. Je sais d'où viennent les aliments, qui les produit et ils ont du goût !

→ Pour trouver des producteurs autour de chez vous :

www.pornicagglo.fr/service/agriculture-vente-directe/

J'ÉCONOMISE LA RESSOURCE EN EAU



L'été est la période où la demande est la plus forte sur la ressource en eau. Pour me rafraîchir, je préfère les douches aux bains et j'évite le gaspillage : je lave ma voiture dans une station, je n'arrose pas la pelouse et pour le potager, j'utilise l'eau stockée dans mon récupérateur d'eau de pluie.

→ En savoir plus sur les écogestes : www.pornicagglo.fr (page Service/les écogestes)

JE FAIS ATTENTION AUX DÉCHETS



Je reste vigilante en jetant mes déchets au bon endroit, tout en essayant d'en produire le moins possible. Pour cela, j'utilise de la vaisselle réutilisable, des gourdes ; et je privilégie le vrac. Je fais également attention aux mégots de cigarette... Jetés dans le caniveau, ils polluent et se retrouvent même dans l'estomac des poissons.

→ Facilitez-vous le tri : www.trionsensemble.fr



JE ME DÉPLACE EN VÉLO

Pour tous mes petits déplacements, je laisse ma voiture au garage. Ainsi, j'émetts moins de CO₂, je fais un peu de sport et je profite des paysages... Avec le beau temps, c'est un mode de transport idéal, écologique, économique et bon pour ma santé.

→ L'Agglo vous aide à acheter votre vélo : www.pornicagglo.fr/aidevelo/

JE CHOISIS BIEN MA CRÈME SOLAIRE ET J'ÉVITE LES INSECTICIDES



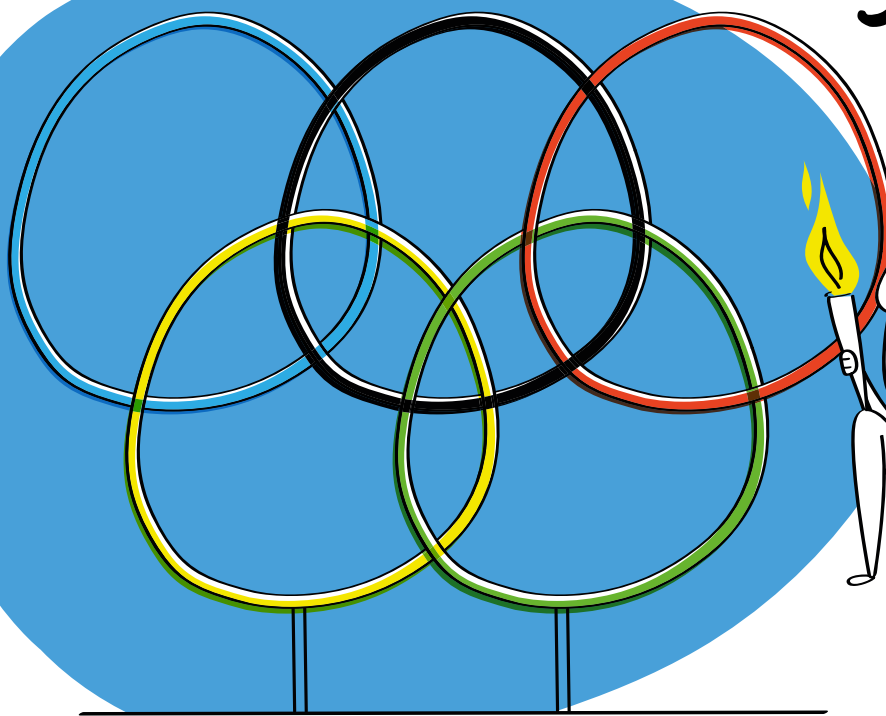
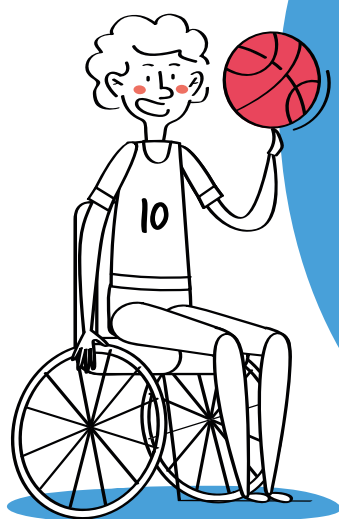
On l'oublie souvent, mais l'un et l'autre ont un impact négatif pour les océans, les rivières ou la faune... Pour me protéger du soleil, j'opte pour une crème respectant le milieu marin. Contre les moustiques, je choisis plutôt des alternatives écologiques comme la citronnelle, la mélisse, le géranium... Et je vide les récipients d'eau stagnante : ces milieux sont propices au développement des larves.

LE P'TIT REPORTAGE



AVEC ADÉLAÏDE

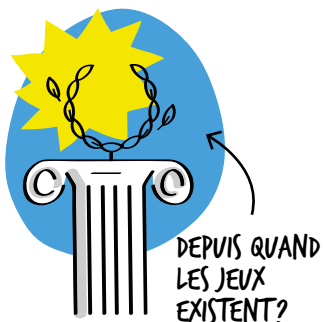
DEVIENS INCOLLABLE SUR LES JEUX OLYMPIQUES



KÉZAKO



INITIALEMENT PRÉVUS EN 2020, MAIS DÉCALÉS EN 2021 À CAUSE DE LA COVID-19, LES JEUX OLYMPIQUES DE TOKYO SONT POUR BIENTÔT ! DU 23 JUILLET AU 8 AOÛT PROCHAINS, LA CAPITALE DU JAPON ACCUEILLERA LA PLUS IMPORTANTE COMPÉTITION SPORTIVE AU MONDE. 11 092 ATHLÈTES DE TOUTES LES NATIONALITÉS Y SONT ATTENDUS, AINSI QUE DES MILLIERS DE SPECTATEURS. **MAIS AU FAIT, C'EST QUOI LES JO ?**



DEPUIS QUAND LES JEUX EXISTENT ?

Les JO sont nés il y a plus de 3 000 ans à Olympie, en Grèce. Ils étaient alors consacrés au dieu Zeus. À cette époque déjà, ils se tenaient tous les 4 ans et étaient un événement très important, réservés aux citoyens grecs masculins pour représenter leur cité. Les épreuves : courses de chars, course à pied, pentathlon*, lutte, pugilat et pancrace**. La récompense était une simple couronne d'olivier, mais les vainqueurs étaient comblés de cadeaux.

ET LES JEUX MODERNES ?

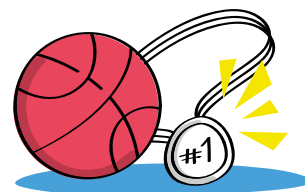
À la fin du XIX^e siècle, Pierre de Coubertin, un baron français, ressuscite les valeurs des jeux (respect et dépassement de soi) et leur donne une dimension internationale. Il pense que, grâce au sport et à la diversité des pays représentés, il est possible de changer le monde. Le comité olympique est créé en 1894 et les premiers JO modernes s'ouvrent le 6 avril 1896 à Athènes.

"L'important c'est de participer"



Pierre de Coubertin

ÇA CONSISTE EN QUOI ?

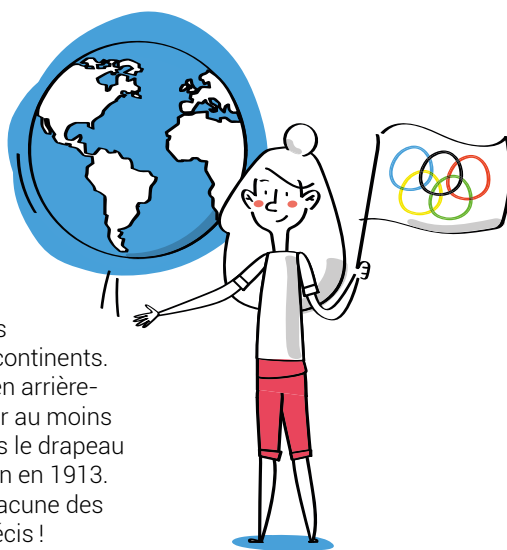


Les JO d'été ont lieu tous les 4 ans, en alternance avec les JO d'hiver. Pendant 2 semaines, des athlètes du monde entier rivalisent d'adresse dans des sports et dans des disciplines très différentes. Leurs performances peuvent être impressionnantes. Les récompenses : des médailles (or, argent et bronze), la gloire et des cadeaux... Ça n'a pas tellement changé depuis l'Antiquité !

LA QUESTION

QUE SIGNIFIE LE SYMBOLE DES JEUX OLYMPIQUES ?

Les cinq anneaux olympiques entrelacés représentent la solidarité entre les cinq continents. Les six couleurs (en comptant le blanc en arrière-plan) représentent toutes les nations, car au moins l'une de ces couleurs était présente dans le drapeau de chaque pays à l'époque de sa création en 1913. Mais attention, il est faux de dire que chacune des couleurs est associée à un continent précis !



ZOOM SUR...

LES JEUX PARALYMPIQUES

La 16^e édition des Jeux paralympiques aura lieu du 24 août au 5 septembre, également à Tokyo. Depuis plusieurs décennies, ces jeux permettent aux personnes atteintes de différents handicaps de concourir dans des catégories qui leur sont propres.

Comme les Jeux olympiques, les Jeux paralympiques sont une compétition de sport internationale ayant lieu tous les quatre ans (alternance des jeux en été et en hiver). Seule différence, les athlètes qui y participent ont un handicap physique, visuel ou mental et les épreuves sont adaptées : basket, rugby ou tennis en fauteuil roulant, athlétisme avec prothèses, et ski ou goalball (ballon sonore) pour les personnes non voyantes ou malvoyantes. **Ces jeux permettent de changer le regard sur le handicap.**

LE CHAMPION DU TERRITOIRE



ÉMILE AMOROS

NÉ LE 26 AOÛT 1995

SPORT : VOILE

DISCIPLINE : 49ER (UN DÉRIVEUR DOUBLE SKIFF, LA « FORMULE 1 » DE LA VOILE LÉGÈRE)

CLUB : PORNIC

Tu l'as peut-être rencontré en classe ou lors d'une sortie en mer ? Parrain de la voile scolaire et natif du territoire, Emile Amoros est aussi membre de l'équipe de France de voile et plusieurs fois champion du monde... Cet été, il participera aux prochains JO où il espère décrocher l'or à bord de son 49er.

À seulement 26 ans, Emile Amoros affiche déjà un incroyable palmarès sur les océans. Comme beaucoup d'élèves du territoire, il a débuté ce sport à l'âge de 8 ans sur un optimist. Étudiant en sport études à La Baule quelques années plus tard, il a fait la rencontre de Lucas Rual. D'abord rivaux sur les podiums, les deux sportifs se sont associés peu de temps après sur 29er (un dériveur très performant). Depuis, ils ont raflé de nombreuses victoires, dont les championnats du monde en juniors et seniors.

Tous derrière lui !

En 2015, les deux champions ont changé de catégorie en montant en 49er (un autre dériveur très puissant). En 2020, ils sont sélectionnés pour les JO de Tokyo. Un rêve d'enfant pour le champion pornicais... qui, entre une compétition ou une session d'entraînements à l'étranger, revient toujours se ressourcer sur les plages pornicaises. « On m'a déjà proposé de partir dans d'autres clubs, j'ai toujours refusé. Ici, je me sens porté par tous (...) ! »

EN CHIFFRES

33 SPORTS

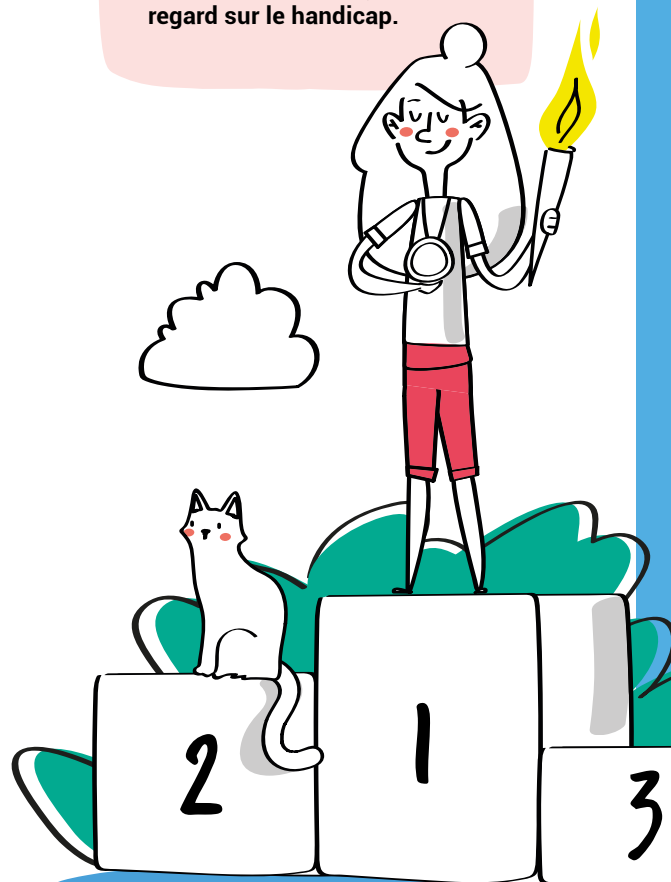
et 50 disciplines : athlétisme, voile, foot, cyclisme, basket... mais aussi de nouvelles épreuves : baseball, karaté, surf, escalade ou skate !

1 FLAMME

brûlant pendant toute la durée des JO et incarnant un idéal de paix et d'amitié entre les peuples.

2024

Les prochains JO auront lieu à Paris. Après 1900 et 1924, c'est la 3^e fois que la capitale française les accueille (et la 1^{re} fois pour les Jeux paralympiques).



_ROUANS

LA TOUR DE BUZAY, TÉMOIN IMMOBILE DU PAYS DE RETZ

TEL UN PHARE AU MILIEU DES FLOTS, LA TOUR DE BUZAY SE DRESSE FIÈREMENT AU MILIEU DE LA CAMPAGNE ROUANAISE. ISOLÉ ET MÉCONNU, CE CLOCHER A POURTANT APPARTENU À L'UNE DES PLUS RICHES ABBAYES DU ROYAUME DE FRANCE, ET FUT TÉMOIN DE LA SPLENDEUR DE LA BAIE DE BOURGNEUF AVANT DE SOMBRE DANS LA VIOLENCE DE LA RÉVOLUTION... PUIS PEU À PEU, DANS L'OUBLI.

Faire un bond dans le temps et imaginer le Pays de Retz autrement... Au moyen-âge, en plein XIIe siècle, ce dernier est connu sous le nom de « Pays de Rais », le canal de la Martinière et celui de Buzay n'existent pas encore, les terres sont alors de vastes marécages sur lesquels règnent les ducs de Bretagne. À cette époque, les seigneurs ont beau guerroyer, ils n'en sont pas moins tous de fervents chrétiens. **Il est donc courant de faire don de terres à l'Église. C'est ainsi que, à la demande de sa mère, le duc Conan III de Bretagne offre l'île de Buzay à Bernard de Clervaux en 1135. Véritable « célébrité » religieuse de son temps, celui-ci fut abbé, croisé et saint mais surtout, fondateur d'abbayes : 343 en tout !**

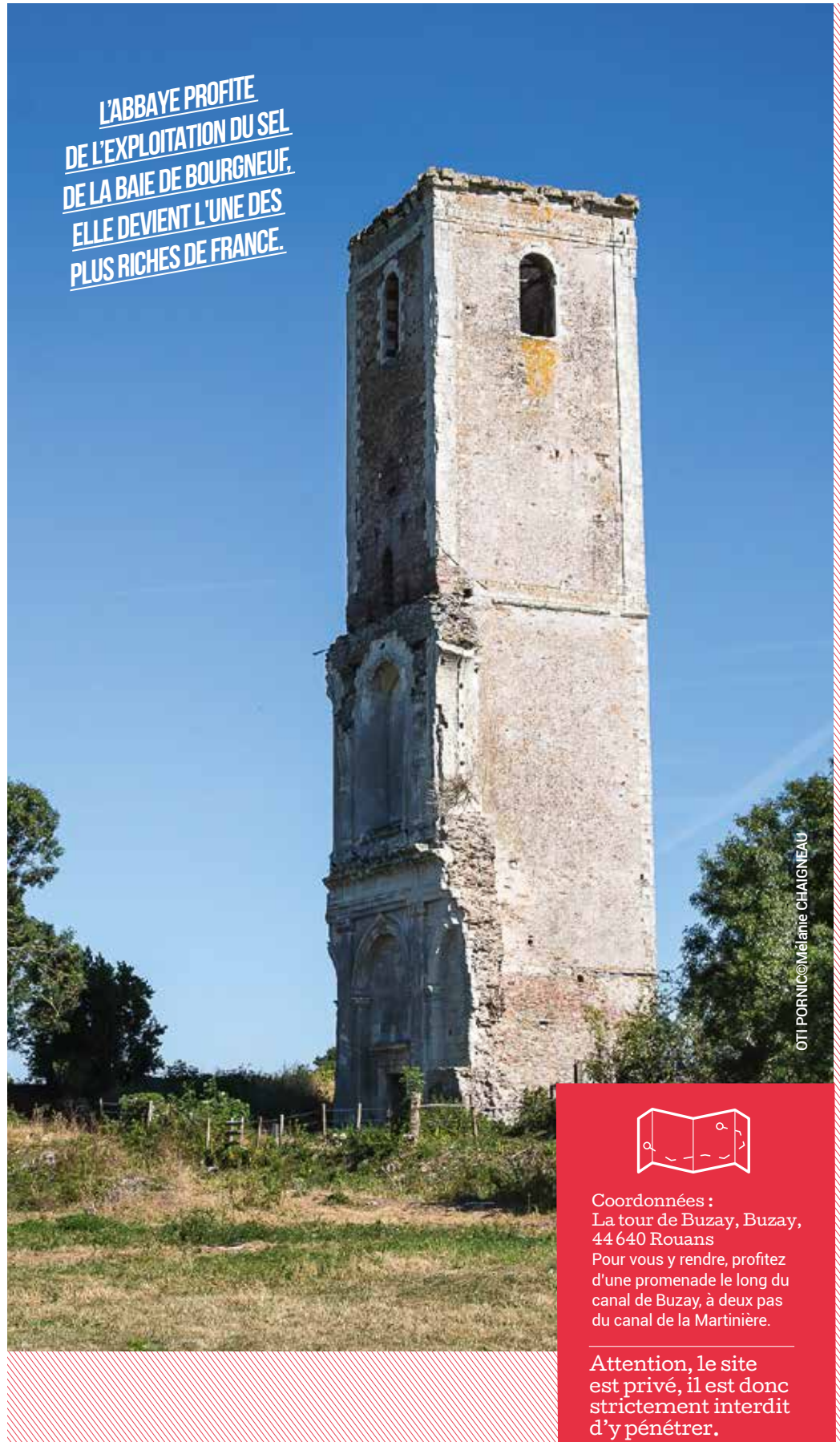
Après un faux départ et un rappel à l'ordre au maître de la Bretagne - l'abbaye mettant un peu trop de temps à se construire au goût du saint homme - le site de Buzay s'enrichit rapidement. Les terres sont fertiles et surtout, l'abbaye profite de l'exploitation du sel de la baie de Bourgneuf, alors grenier à sel de l'Europe. Elle devient même l'une des plus riches de France !

Née des marécages, détruite par le feu

Mais richesse ne signifie pas nécessairement abondance et confort... L'ordre cistercien, auquel les moines appartiennent, prône en effet la rupture avec le monde, le silence, la pauvreté et la pénitence.

Au XIV^e siècle, le temps de la gloire est terminé : les guerres de succession et celle de Cent Ans forcent les moines à se séparer de leurs terres. **Détruite en 1373, l'abbaye renaît sporadiquement de ses cendres en 1755 avec la création du canal de Buzay, facilitant la navigation entre la Loire et le lac de Grand-Lieu.** Son histoire s'achève lors de la Révolution française : elle est occupée par les troupes républicaines pendant les guerres de Vendée, incendiée par les royalistes, puis détruite en 1795. Les quelques biens restants sont vendus aux enchères peu après. Aujourd'hui ne subsistent qu'un ultime clocher, contemplant curieusement la campagne alentour, une vierge à l'enfant ainsi qu'une plaque rappelant qu'ici, il y eut une abbaye.

L'ABBAYE PROFITE
DE L'EXPLOITATION DU SEL
DE LA BAIE DE BOURGNEUF,
ELLE DEVIENT L'UNE DES
PLUS RICHES DE FRANCE.



OTTI PORNIC@Mélaine CHAIGNEAU



Vous souhaitez faire découvrir un lieu ou un itinéraire insolite sur le territoire de Pornic agglo Pays de Retz ?
Contactez le 02 51 74 07 16



Coordonnées :
La tour de Buzay, Buzay,
44 640 Rouans
Pour vous y rendre, profitez
d'une promenade le long du
canal de Buzay, à deux pas
du canal de la Martinière.

Attention, le site
est privé, il est donc
strictement interdit
d'y pénétrer.

Pour en savoir plus :
www.pornic.com

Festival "L'eau de là" révèle les bords de l'eau



**DE L'ÉCOUTE,
DE LA POÉSIE, DE LA
MUSIQUE ET DU RIRE
SONT ÉGALEMENT
PRÉVUS.**

LA 4^E ÉDITION DU FESTIVAL « L'EAU DE LÀ » AURA LIEU LE 25 SEPTEMBRE PROCHAIN À VILLENEUVE-EN-RETZ. FIDÈLE À SON CONCEPT DE DÉPART, L'ÉVÉNEMENT MET EN LUMIÈRE LES PAYSAGES ET LES COURS D'EAU QUI PARCOURENT LE TERRITOIRE, À TRAVERS L'INTERVENTION D'ARTISTES, DE CONTEURS, DE CONCERTS OU DE BALADES SONORES.

Paysages familiers, décors surprenants : le territoire, les espaces et cours d'eau de Pornic agglo Pays de Retz sont un support d'expressions infinies. Depuis 2017, l'association Territoires imaginaires propose un week-end de balades et d'escales culturelles au cœur de sites naturels et patrimoniaux, autour de la thématique de l'eau. Rendez-vous cette année au site des Étangs à Villeneuve-en-Retz, où différentes formes artistiques - théâtre, musique, installation sonore et plastique, etc. - accompagneront le public dans la découverte de ce patrimoine et de ses multiples facettes. La contemplation sera au programme du festival, avec notamment « Fleuve », une sieste musicale où le piano, la harpe et les synthétiseurs analogiques de deux musiciens se mêlent aux sons de la nature, ou avec « Mirages », une balade sonore sur l'eau. De l'écoute, de la poésie et du rire sont également prévus avec « L'eau racontée » (conte), « La pêche à la ligne de mes rêves » (entresort forain) ou « Blague à part » (une conférence décalée sur l'eau)... Il y aura aussi de la musique avec « Cabaret » (un apéro chanté au bord de l'eau), et « Aga Sonora », un surprenant concert sur l'eau. En parallèle, des temps portant sur la connaissance du patrimoine environnemental seront également programmés.

> **Bar et restauration sur place.**

> **Conditions d'accueil adaptées en fonction des règles sanitaires en vigueur fin septembre 2021 (masque obligatoire, gel hydro alcoolique, jauge)**

**L'eau
de Là**

► Programme détaillé et réservations :
www.territoires-imaginaires.fr et facebook
Renseignements pratiques :
www.pornic.com/0240820440

TRIBUNE LIBRE

Conformément aux articles 2121-27-1 et 5211-1 du Code Général des Collectivités Territoriales et à la délibération 2020-382 du 10-12-2020 adoptant le règlement intérieur.

La parole à la majorité

Notre territoire s'apprête à accueillir les touristes et vacanciers pour une période estivale que nous espérons tous joyeuse, dynamique et respectueuse. Le tourisme, composante importante de la vie économique de notre communauté d'agglomération, fait l'objet depuis plusieurs années, d'une politique volontariste pour concilier attractivité et maintien des équilibres sur un territoire caractérisé par son authenticité, son équilibre, et la qualité de ses zones naturelles sensibles.

Les orientations données à notre Office du Tourisme Intercommunal sont marquées par ces priorités. Mais au-delà, nous développons des politiques en matière, de déplacements, d'événements et d'animations, de facilitation de recrutements et d'hébergement des saisonniers, d'appui à la requalification de logements, qui sont de nature à consolider l'accueil de touristes venant rechercher le contact avec la nature, la beauté des paysages, les plaisirs de la mer, la découverte du bocage, notre patrimoine culturel et artistique.

À l'amélioration progressive des pistes cyclables en qualité, circuit, sécurité s'ajoutent un nouveau service de location de vélos électriques pour les trajets du quotidien de nos habitants. Une navette estivale gratuite couvrant un nombre de secteurs élargi sera aussi un atout pour limiter les déplacements en voiture pendant l'été. Elles faciliteront aussi, pour les jeunes, l'accès à un programme d'activités culturelles et sportives variées. Pour les jobs d'été le traditionnel forum s'est transformé et cette année en un format numérique. Plus généralement, une plateforme dédiée au dépôt de candidature, de propositions et de recommandations se met en place. Une autre action importante consiste à faciliter l'hébergement des saisonniers par un dispositif d'hébergement temporaire. Nous souhaitons aussi renforcer la tranquillité publique par un volet « tranquillité vacances ».

Toutes ces composantes sont essentielles pour construire concrètement une politique touristique cohérente et veiller à l'équilibre entre les attentes de nos habitants et de ceux qui viennent le découvrir pendant l'été.

9 mois à l'agglo...

Nous avons 9 mois pour écrire un pacte de gouvernance entre l'agglo et ses 15 communes membres. Ce pacte devait être un vrai outil démocratique et participatif. L'opportunité a été présentée en conseil d'agglo au bout de... 7 mois ! Aucun conseil municipal n'a été invité à participer en amont. Résultat : un pacte de gouvernance qui n'en est pas un. Qu'attendent les élus des 15 communes pour faire entendre leur voix ? Il y a la vie de l'agglo dans son magazine et la réalité !

Démocratiquement vôtre

ADN, l'économie circulaire coule dans ses veines

INSTALLÉ À CHEIX-EN-RETZ, GAËTAN PICARD DIRIGE L'ENTREPRISE ADN (AGENCEMENT DESIGN NANTAIS). IL CONÇOIT ET RÉALISE DES MEUBLES, DES VERRIÈRES AINSI QUE DES AMÉNAGEMENTS INTÉRIEURS, EN BOIS ET EN MÉTAL. LEUR PARTICULARITÉ : ILS SONT POUR L'ESSENTIEL ISSUS DE L'ÉCONOMIE CIRCULAIRE. RENCONTRE AVEC UN ENTREPRENEUR ATYPIQUE, POUR QUI ARTISANAT RIME AVEC ENVIE.

Il y a quelques années encore, Gaëtan Picard était moniteur de voile, puis fut directeur d'un club nautique, à Hardelot, près de Boulogne-sur-Mer dans le Nord. Mais comme souvent, "bon sang ne saurait mentir" : « Mon père m'a appris à travailler le bois et le métal dès l'enfance, se souvient-il. Il m'a transmis le plaisir de concevoir et de construire. Ça ne m'a jamais lâché. » De fil en aiguille, le marin s'est en effet reconverti en métallier, menuisier et designer autodidacte en créant son entreprise – Eco Circ'Design - à Nantes, il y a 6 ans. Une entreprise qu'il a voulu porteuse de sens en s'engageant dans la voie de l'économie circulaire : « Dès le lancement de mon projet, j'ai eu le souhait de réutiliser les déchets de bois industriels comme les palettes ou les douelles de tonneaux*. Je ne souhaitais pas non plus travailler avec des bois exotiques, mais uniquement avec des bois nobles de nos régions – chênes, hêtres, frênes – débités dans des scieries locales, ainsi qu'avec des entreprises du territoire pour revaloriser leurs matériaux. »

Ses clients, séduits par son engagement comme par ses réalisations, lui commandent des meubles sur mesure ou des verrières de style indus, mêlant bois et acier, totalement dans l'air du temps.

« Je travaille pour des particuliers, mais j'ai de plus en plus de demandes de professionnels - restaurants, magasins, bars, boulangeries, etc. – ou d'architectes et de décorateurs qui m'associent à leurs projets. »

Recycler et valoriser les compétences aussi

Son entreprise se développant, Gaëtan Picard s'est mis en quête de nouveaux locaux et s'est installé, il y a un an et demi, sur la zone artisanale des Minées à Cheix-en-Retz. « J'y ai trouvé un écosystème très dynamique, basé sur l'entraide, avec des entreprises complémentaires. » Homme de la mer et trailer, il s'est aussi rapidement plu à gagner le littoral en à peine 20 minutes, ainsi qu'à parcourir les multiples sentiers traversant la campagne retzienne.

Mais la crise sanitaire arrivant, le chef d'entreprise est passé, comme beaucoup de ses homologues par une période de fragilisation, de questionnement. À la clé : un nouveau nom - ADN (pour Agencement Design Nantais, plus explicite que l'ancien nom) - un nouveau site internet avec un projet de boutique en ligne... Et une nouvelle recrue, Anaïs Jonquet, ex-responsable d'agence d'intérim en reconversion. « Alors que je n'avais pas de compétences, mais l'envie de me confronter à plus de concret, Gaëtan

VOIR LA VIDÉO EN LIGNE
SUR NOTRE CHAÎNE
YOUTUBE COMMUNAUTÉ
D'AGGLOMÉRATION PORNIC
AGGLO PAYS DE RETZ



« J'AI LE SOUHAIT DE
RÉUTILISER LES DÉCHETS DE
BOIS INDUSTRIELS COMME
LES PALETTES OU LES
DOUELLES DE TONNEAUX*»

m'a donné la chance de me former, explique l'artisan. Il me transmet ses connaissances, son savoir-faire... et de mon côté, je lui apporte mes compétences commerciales. L'économie circulaire, c'est aussi cela : savoir sortir des sentiers battus, ne pas forcément s'arrêter aux diplômes, mais s'appuyer sur l'envie et les talents de chacun, savoir les mettre à profit. » Encore en formation, elle signera un CDI cet automne. « D'ici la fin de l'année, je recruterais certainement une autre personne, indique Gaëtan Picard. Quelqu'un de polyvalent, capable de passer du bois au métal, et inversement. »

*Les pièces en bois de chêne qui forment la paroi des tonneaux.