

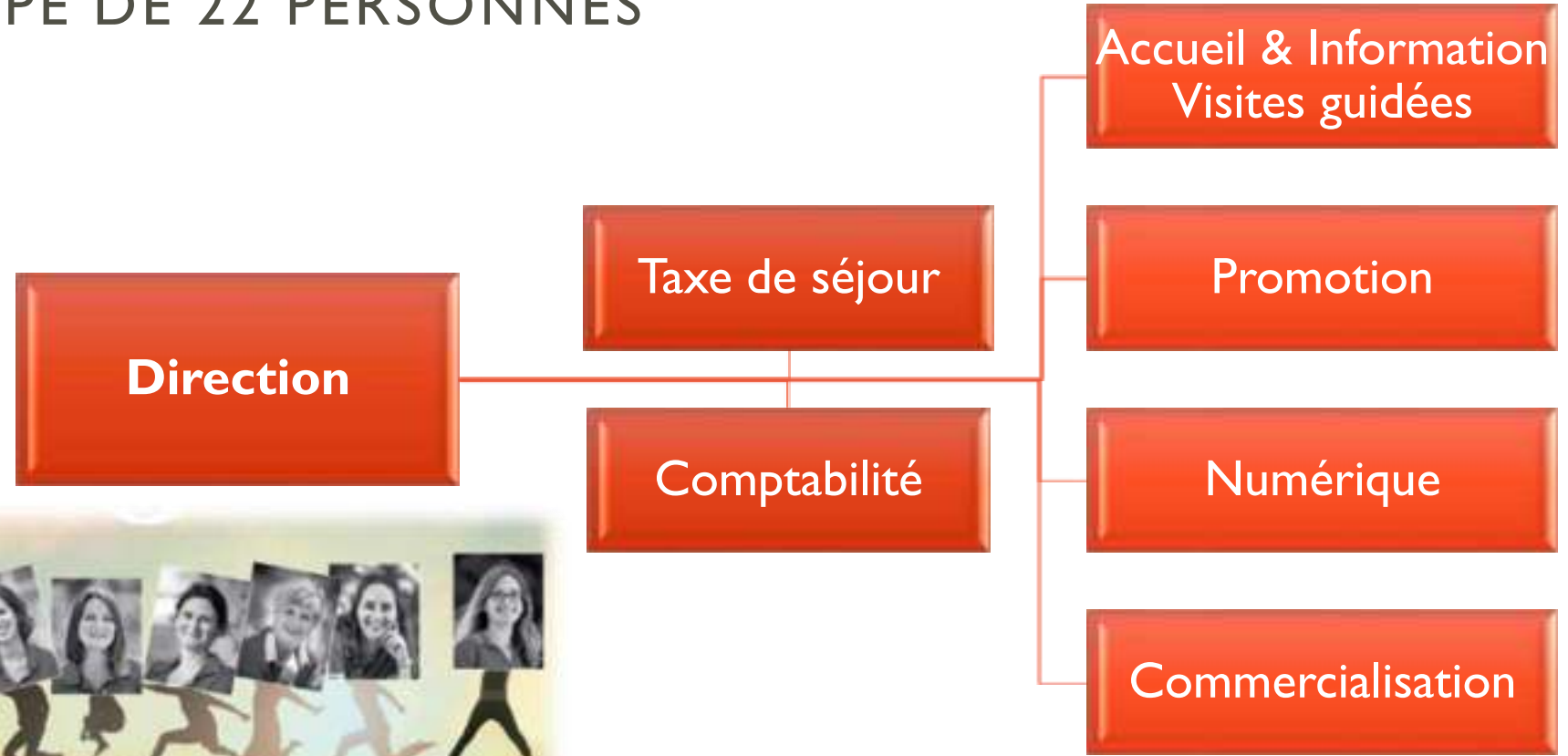
RAPPORT D'ACTIVITE 2020

SOMMAIRE

L'Office de Tourisme Intercommunal de Pornic	Pages 3 à 5
La Qualité, un engagement permanent	Pages 6
Bilan Touristique	Pages 7 à 15
Bilan Numérique	Pages 16 à 29
Bilan Commercial	Pages 30 à 38
Bilan Visites Guidées	Pages 39 à 40
Taxe de Séjour	Pages 41 à 45
Promouvoir : Les éditions 2020	Pages 46 à 52
Promouvoir : Le numérique	Pages 53 à 58
Promouvoir, accueillir & communiquer	Pages 59 à 83
Fédérer et Animer le réseau	Pages 84 à 97
Les actions déléguées (Bretagne Loire Océan, PETR)	Pages 98 à 103
Budget OTI	Page 104
Page 96	

L'OFFICE DE TOURISME INTERCOMMUNAL DE PORNIC

L'EQUIPE DE 22 PERSONNES



Personnel saisonnier
En 2020 : 7 personnes

L'OFFICE DE TOURISME INTERCOMMUNAL DE PORNIC

Nos missions

Accueillir, informer & conseiller

7 Bureaux d'accueil - Ouverts à l'année

Gérer l'information touristique

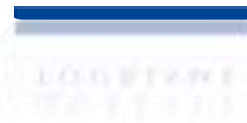
Recenser, mettre à jour et qualifier l'offre touristique de la destination (hébergements, restaurants, activités de loisirs, animations...)

Commercialiser

Conception, ventes de séjours et d'activités pour la clientèle groupe et individuelle

Promouvoir

Les éditions, le digital (Site Internet, réseaux Sociaux...), relations presse, médias et blogueurs, actions de promotion nationale et internationale (campagnes d'affichage, Cluster littoral...)



Vendre & réserver

Vente de produits boutique, et de billetterie visites guidées, spectacles, loisirs, démarchage partenaires...

Fédérer & animer

Participer à des rencontres thématiques/de filières.
Gestion des informations aux professionnels (Espace-Pro, Newsletter, invitations à des conférences/ateliers...)
Accompagnement sur les démarches de labellisation, classement .

Observer

Evaluer l'activité touristique de la destination
Suivre la notoriété, mesurer l'impact du tourisme, déterminer les évolutions (tendances / flux)
Participation aux enquêtes de conjonctures régionales, nationales...

Taxe de séjour

Gestion déléguée par Pornic Agglo de la collecte de Taxe de séjour (15 communes)

LA DESTINATION PORNIC – Carte d'identité

15 communes (au 1^{er} janvier 2020 avec Villeneuve-en-retz)

60 000 habitants

Superficie : 520 km²

43 km de littoral soit 1/3 du littoral de Loire Atlantique (133km)

+ 15 000 Résidences Secondaires



7 Bureaux d'Information Touristique (BIT)

Permanents – Ouverts à l'année

7^{ème} lieu d'accueil au 1^{er} Janvier

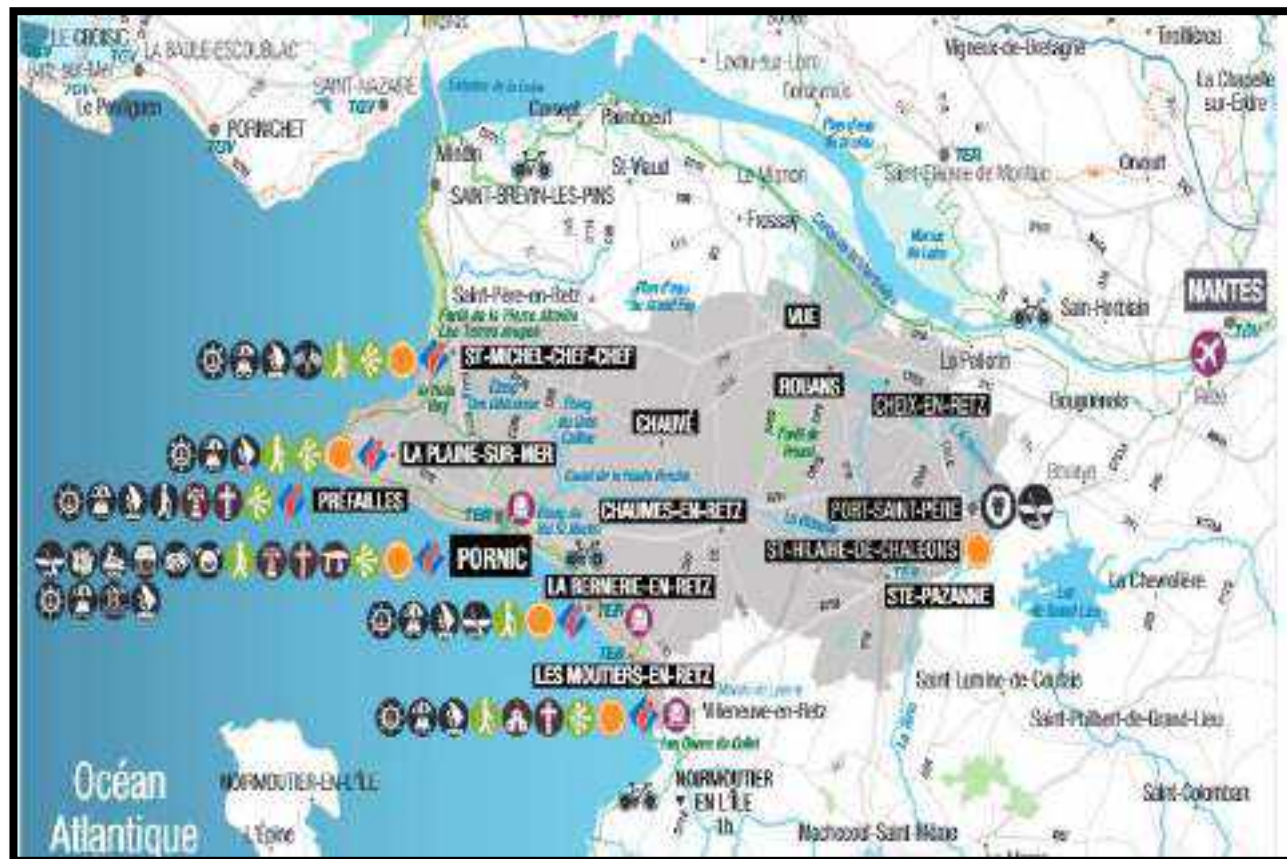
➤ **Villeneuve-en-retz**

+ 1 700 hébergeurs touristiques

(1 600 locations de vacances, 36 campings, 32 chambres d'hôtes, 17 hôtels, résidences de tourisme, 3 hébergements collectifs, 2 PRL, 1 village vacances...)

+ 170 restaurants

+ 100 prestataires de loisirs



530 partenaires en 2020

(hébergeurs, activités loisirs, restaurateurs, artisans et commerçants)



LA QUALITE, UN ENGAGEMENT PERMANENT

Marque Qualité Tourisme™

5 décembre 2017

Depuis la création de l'Office de Tourisme Intercommunal de Pornic, une des missions prioritaires : **la Marque Qualité à l'échelle Intercommunale** et l'optimisation de la qualité des services envers les visiteurs, les socioprofessionnels et les collectivités. :

Pour rappel, la Marque Qualité Tourisme est un prérequis pour le classement de l'OTI en catégorie I. Ce niveau le plus élevé des classements des Offices de Tourisme **est une obligation pour les Stations classées de Tourisme de Pornic et Préfailles.**

Le classement de l'OTI a été renouvelé en juin 2018, il est valable 5 ans.

Pour maintenir un service performant, les Offices de Tourisme doivent constamment s'adapter aux évolutions de la demande des clientèles (E- et M-Tourisme), mais aussi aux évolutions territoriales (fusion des EPCI, compétence tourisme intercommunale...)

La démarche qualité est à la fois un atout pour faire face à ces défis, puisqu'il positionne l'Office de Tourisme comme moteur du territoire, mais est également un fil conducteur dans la mise en applications de ces évolutions majeures.

Renouvellement de la marque Qualité Tourisme™

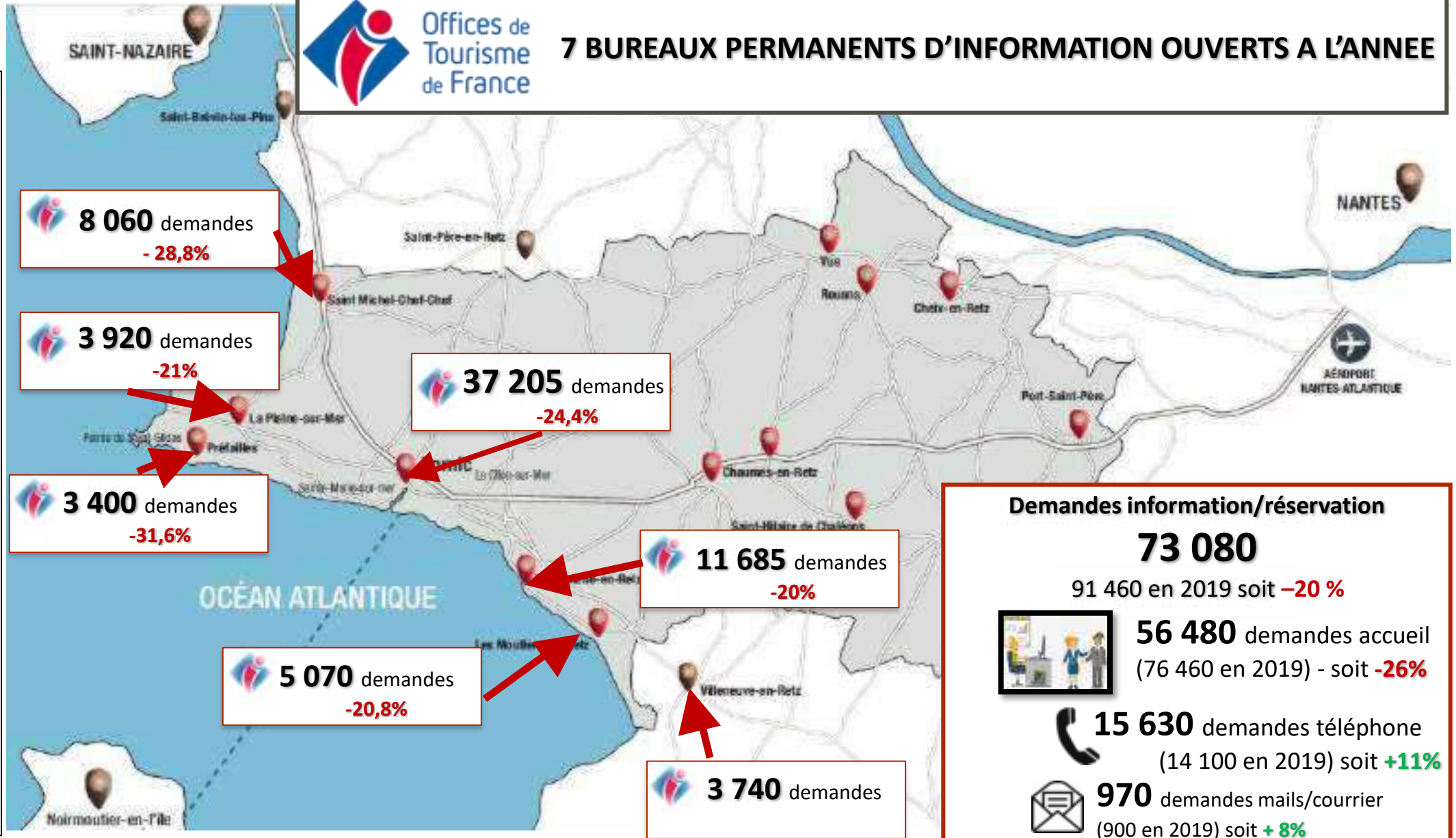
L'audit qui devait avoir lieu en 2020 a été reporté d'1 an avec échéance

d'obtention **à fin novembre 2021**

LA DESTINATION PORNIC - Quelques chiffres clés - La fréquentation touristique*



7 BUREAUX PERMANENTS D'INFORMATION OUVERTS A L'ANNEE



66 700

Visiteurs

- 47 %

(126 500 en 2019)

**Bureau
Principal
PORNIC**

3 mois de fermeture

Mi-mars à mi-mai & novembre

**Moins 23 500
entrées**

Source : Quantaflow
Compteur entrées 2020

Demandes information/réservation

73 080

91 460 en 2019 soit **-20 %**



56 480 demandes accueil
(76 460 en 2019) - soit **-26%**



15 630 demandes téléphone
(14 100 en 2019) soit **+11%**



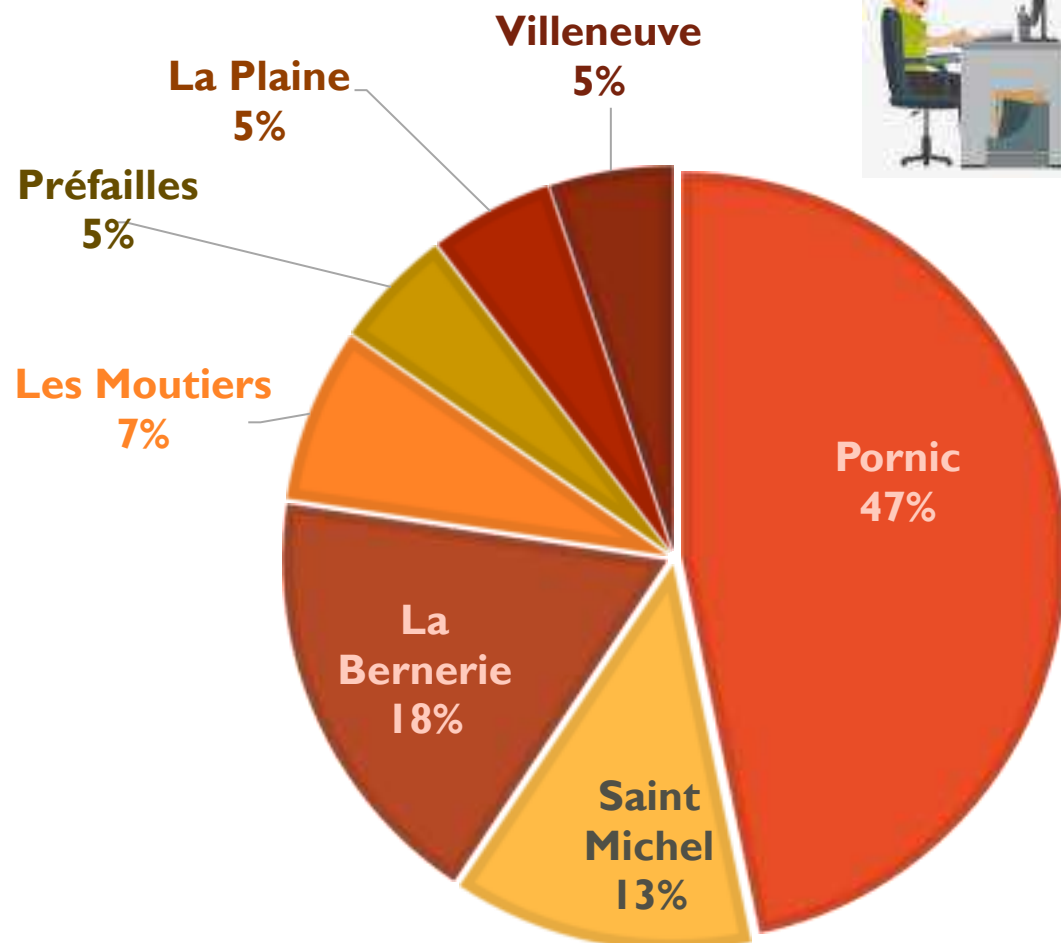
970 demandes mails/courrier
(900 en 2019) soit **+8%**

* Source INGENIE Chiffres 2020

BILAN TOURISTIQUE 2020

FREQUENTATION ACCUEIL REPARTITION PAR BIT

Nombre de clients renseignés
Français + Etrangers



FREQUENTATION 2020

(Fréquentation 2019)

Source Ingénie

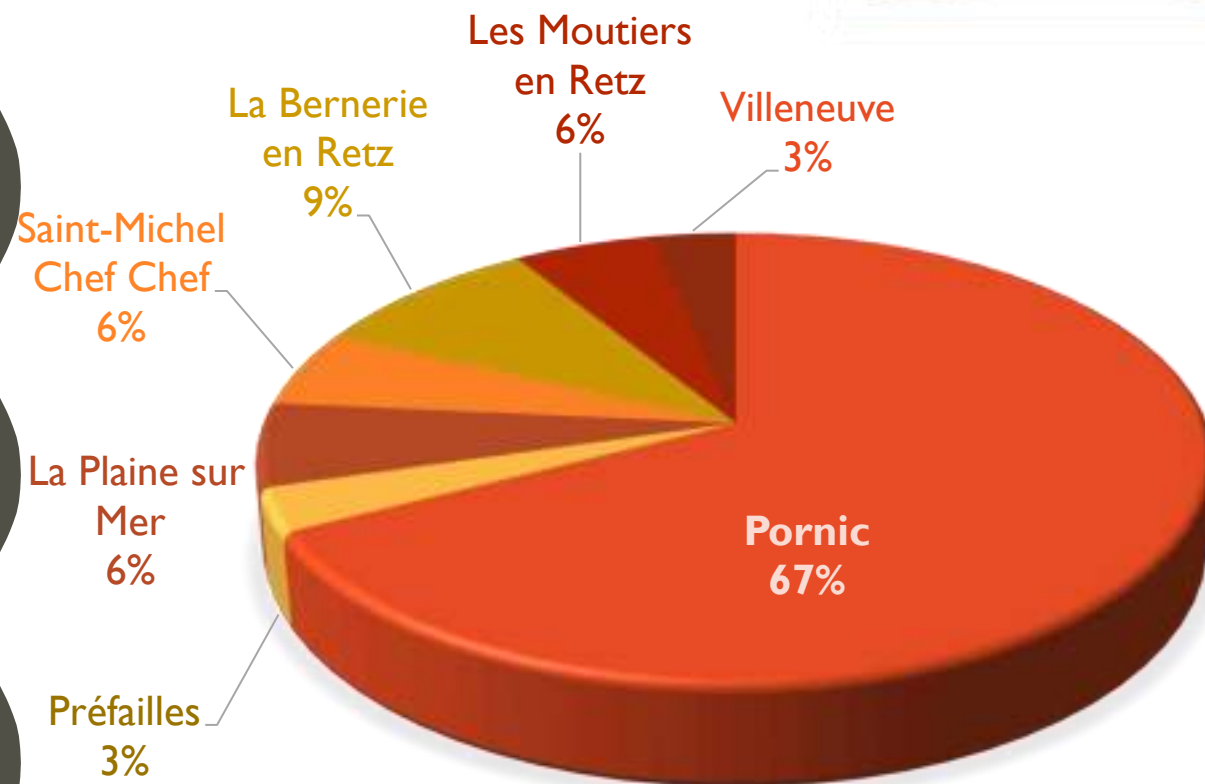
2019/2020

Pornic	26 400 (39 460)	- 33,1%
Saint-Michel Chef-Chef	7 120 (10 380)	- 31,4%
La Bernerie en Retz	10 170 (12 900)	- 21,1%
Les Moutiers en Retz	4 110 (5 590)	- 26,5%
Préfailles	2 830 (4 080)	- 30,6%
La Plaine sur Mer	2 920 (3 990)	- 26,8%
Villeneuve-en-Retz	2 930 (-)	
TOTAL	56 480 (76 400)	- 26%

BILAN TOURISTIQUE 2020

TELEPHONE - REPARTITION PAR BIT

Nombre de clients renseignés



FREQUENTATION 2020

(Fréquentation 2019)

Source Ingénie

2019/2020

Pornic	10 520 (9 330)	+ 13%
Saint-Michel Chef-Chef	850 (840)	+ 1%
La Bernerie en Retz	1 450 (1 650)	- 12%
Les Moutiers en Retz	870 (750)	+ 12%
Préfailles	490 (715)	- 31%
La Plaine sur Mer	940 (815)	+ 15%
Villeneuve	510 (-)	-
TOTAL	15 630 (14 100)	+ 11%

Pornic

44,2% Pays de la Loire (42,7% en 2019)
14,9% Ile de France (identique à 2019)
6,4% Bretagne (3^{ème} position à la place de la région centre 7% en 2019)

La Bernerie-en-Retz

60,3% Pays de la Loire (60,5% en 2019)
10,2% Ile de France (10,1% en 2019)
6,3% Bretagne (3^{ème} position à la place de la région centre 6,7% en 2019)

St Michel Chef-Chef

66,3% Pays de la Loire (65,8% en 2019)
8,7% Ile de France (9,4% en 2019)
7,4% Centre (6,9% en 2019)

Les Moutiers en Retz

62,7% Pays de la Loire (53,5% en 2019)
11% Ile de France (11% en 2019)
5% Centre (7% en 2019)

La Plaine sur Mer

61,7% Pays de la Loire (58% en 2019)
7,1% Ile de France (8% en 2019)
6,5% Centre (3^{ème} position à la place de la région Bretagne ,47% en 2019)

Préfailles

55,5% Pays de la Loire (60% en 2019)
11,4% Ile de France (10% en 2019)
6,3% Centre (6% en 2019)

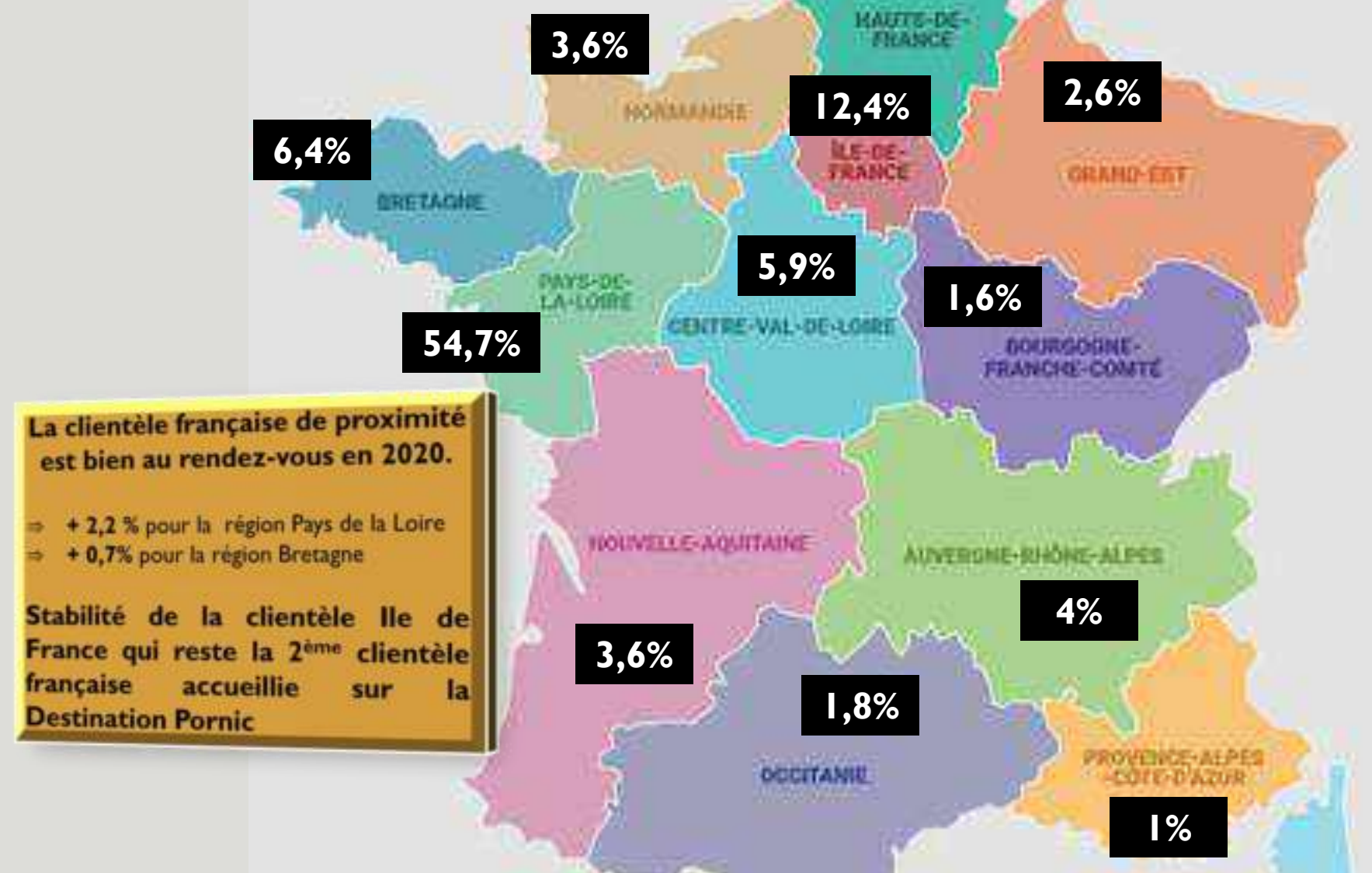
Villeneuve

61,4% Pays de la Loire
14% Bretagne
4,2% Ile de France

BILAN TOURISTIQUE 2020

3,4%

Origine géographique clientèle française



La clientèle française de proximité est bien au rendez-vous en 2020.

- ⇒ + 2,2 % pour la région Pays de la Loire
- ⇒ + 0,7% pour la région Bretagne

Stabilité de la clientèle Ile de France qui reste la 2^{ème} clientèle française accueillie sur la Destination Pornic

Visiteurs ayant fait des demandes aux comptoirs dans les 7 Bureaux d'Information Touristique

Pornic

36,9% Belgique
17,8% Allemagne
11,3% Suisse
10,9% Royaume-Uni

La Bernerie-en-Retz

24,6% Allemagne, Pays-Bas
23,8% Belgique
10% Royaume-Uni

St Michel Chef-Chef

28,8% Allemagne
21,2% Belgique
10,6% Royaume-Uni, Pays-Bas et Suisse

Les Moutiers en Retz

38,5% Belgique
18,5% Allemagne
12,3% Royaume-Uni

La Plaine sur Mer

25,7% Belgique
22,9% Allemagne
18,6% Royaume-Uni

Préfailles

42% Allemagne
29% Belgique
8,7% Royaume-Uni

Villeneuve

33% Allemagne
19,2% Belgique
18,1% Pays-Bas

BILAN TOURISTIQUE 2020

Origine géographique clientèle étrangère

Visiteurs ayant fait des demandes dans les 7 Bureaux d'Information Touristique

La crise sanitaire de 2020, a largement impacté la fréquentation étrangère dans nos 7 accueils. Le Royaume-Uni est la clientèle étrangère qui subit le plus net recul et qui se place 3^{ème} position des nationalités accueillies (*Ex aequo avec les Pays-Bas*)

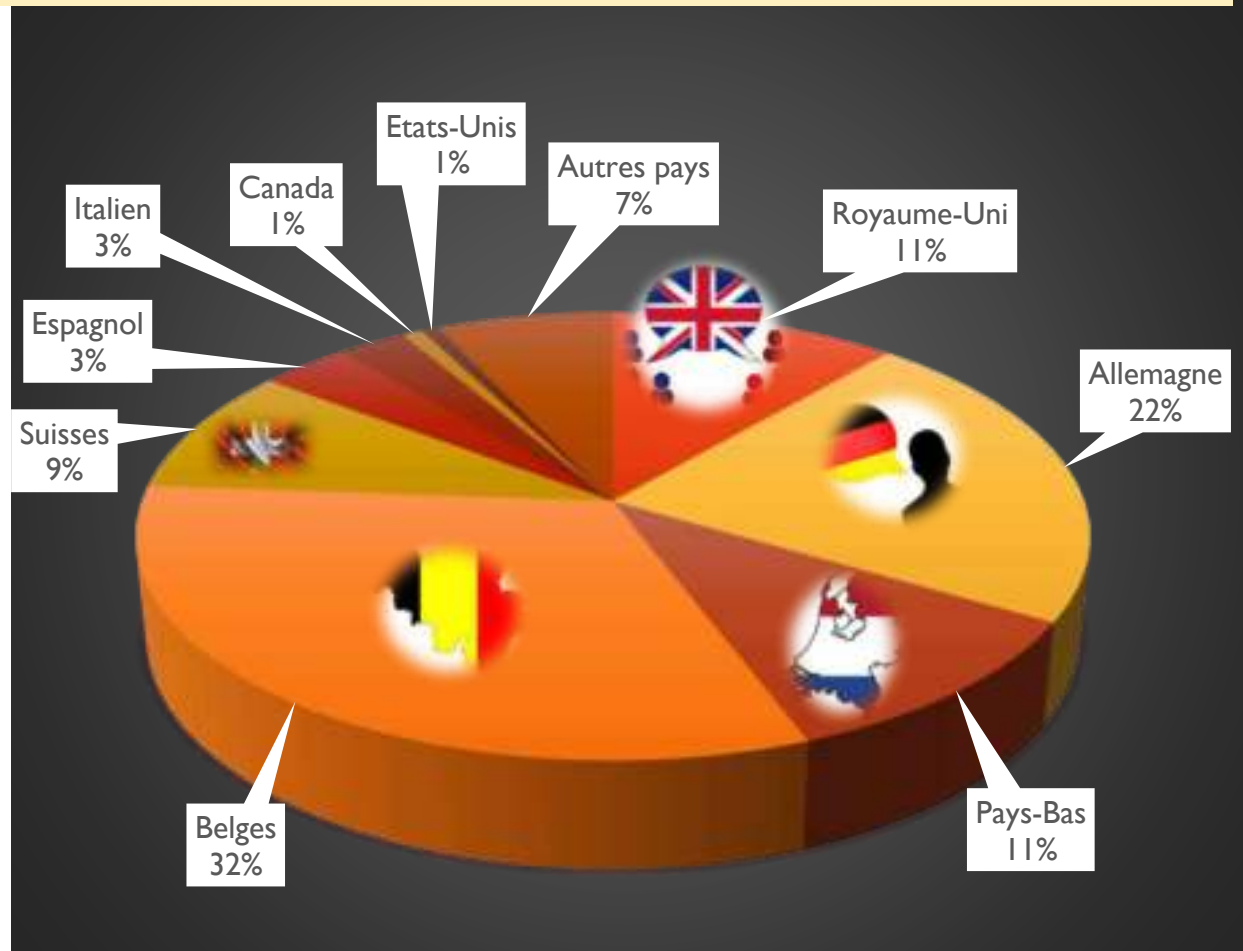
Cette baisse de la fréquentation des étrangers est à nuancer dans la mesure où d'autres indicateurs, comme l'étude Flux vision nous permettent d'observer une fréquentation touristique saisonnière des étrangers similaire à 2019 (voir slides N° 13 & 14)

LA CLIENTELE ETRANGERE
1 148 étrangers
 renseignés aux comptoirs

-72% étrangers par rapport à 2019 (4 110)

Répartition par nationalité

- Belges 32%
- Allemands 22%
- Britanniques 11%
- Néerlandais 11%
- Suisses 9% (idem 2019)



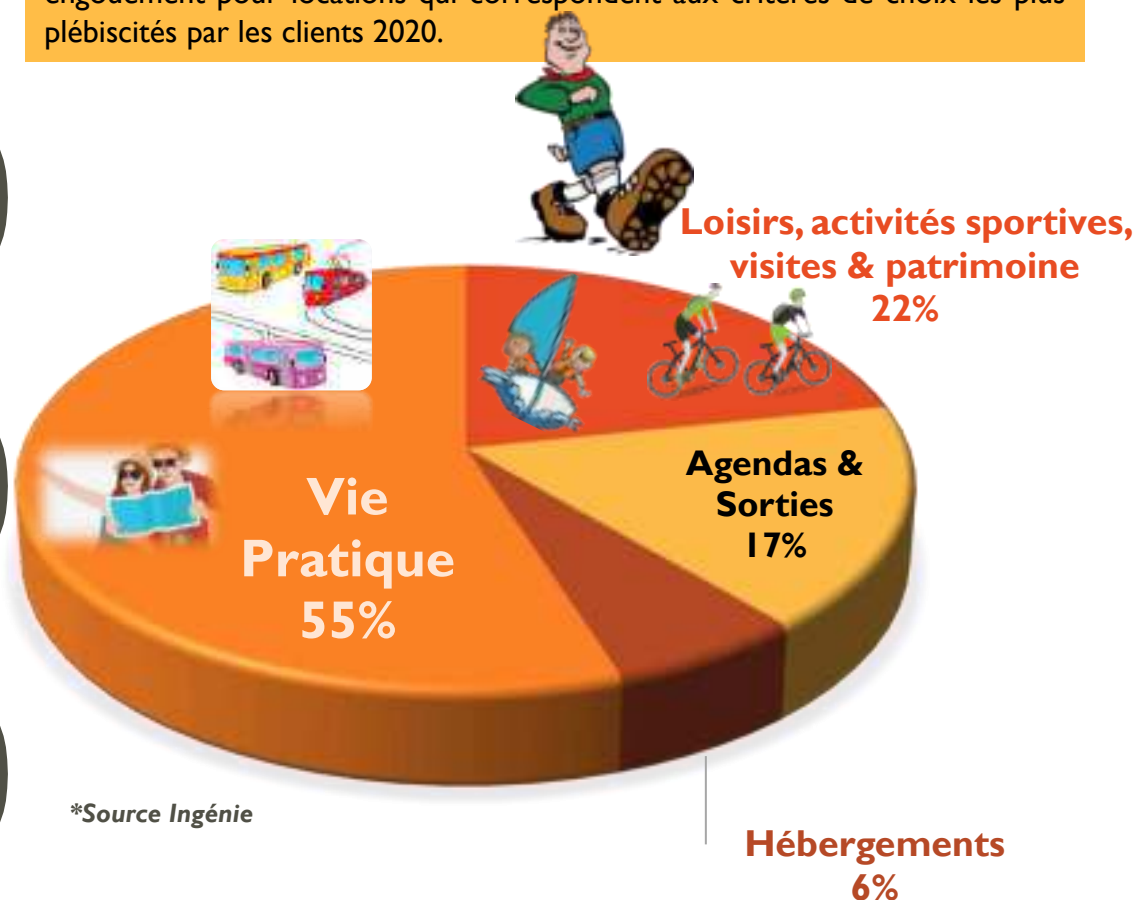
*Source Ingénie

BILAN TOURISTIQUE 2020

Thématiques des demandes renseignements dans les 7 bureaux

La déprogrammation des nombreuses animations en 2020, est bien visible avec une baisse de 4% des demandes clients sur cette thématique qui passe en 3^{ème} position, en faveur d'une hausse des demandes d'activités & loisirs qui se hisse en 2nde place.

A noter aussi les demandes d'hébergements plus précises avec un fort engouement pour locations qui correspondent aux critères de choix les plus plébiscités par les clients 2020.



*Source Ingénie

Vie pratique : 55% (stable)

Demandes générales sur les communes, plans, transports, commerces, horaires de marées, jours de marchés, stationnement...

- 1 - 40% souhaite un plan (Environ 20 500 demandes en 2020, soit -10%)
- 2 - 22% des infos villes en général (+5%)
- 3 - 13,7% les horaires marées
- 4 - 9,2% les infos transports

Loisirs, activités sportives, visites & patrimoine : 22% (+5%)

La randonnée représente la 1^{ère} demande d'activité des clients avec 36% de demandes - (57% à pied et 43% vélo).

- 13% des demandes concernent le nautisme, dont 8% pour les balades en mer.
- 7,5% pour la pêche à pied et en mer.
- 6,8% des demandes sur les parcs animaliers et parcs à thèmes
- 5,4% pour les plages

Agendas et sorties : 17% (-4%)

44,4% des demandes pour le programmes des animations en général, sur le territoire.

- 19% de demandes plus précises sur notamment les concerts et spectacles, dates des feux d'artifices, brocantes et vide-greniers
- 16% sont les demandes liées aux visites guidées et 8% pour les restaurants

Hébergements : 6% (-1%)

En 2020, la 1^{ère} demande d'hébergement concerne les location de vacances avec 33,10% des demandes, ensuite ce sont les demandes de campings avec 27,9% et en 3^{ème} position les hébergements en général avec 24,6% de demandes clients soit -19,9% par rapport à 2019.

BILAN TOURISTIQUE 2020

ENQUETE FLUX VISION TOURISME 2020 – Les Touristes*



Pornic Agglo Pays de Retz

Période d'observation : 1^{er} Avril au 30 septembre 2020

4 millions de nuitées touristiques

(marchandes et non marchandes)

✓ vs 4 millions en 2019

65% des nuitées entre le 1^{er}/07 et 31/08

⇒ 57% en 2019

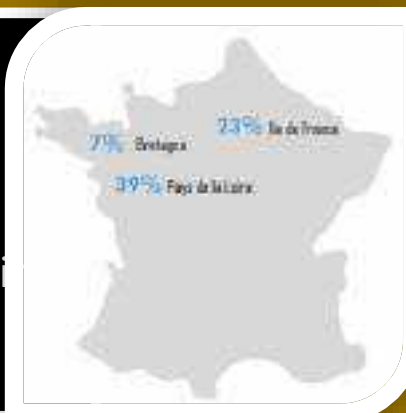
La forte fréquentation estivale permet de compenser le confinement du printemps



93 % de nuitées
françaises
✓ vs 91% en 2019

39 % de la clientèle française originaire
des Pays de la Loire

✓ vs 39% en 2019



7% de nuitées étrangères
✓ vs 9% en 2019



23 % de la clientèle étrangère originaire
d'Allemagne

✓ vs 21% en 2019

*Touriste : Non résidents de la Zone d'observation ayant effectué au moins 1 nuit en hébergement marchand ou non marchand

BILAN TOURISTIQUE 2020

ENQUETE FLUX VISION TOURISME 2020 – Les Excursionnistes*



Pornic Agglo Pays de Retz

Période d'observation : 1^{er} Avril au 30 septembre 2020



5 millions d'excursionnistes

✓ vs 5,6 millions en 2019 >>>> (-10%)

36% des excursions le week-end

⇒ 38% en 2019

Globalement, les visites des excursionnistes sont légèrement inférieures à l'an passé, sauf du 15 juillet au 15 août.

Le WE du 14 juillet a eu le plus d'impact sur la fréquentation



96% d'excursions françaises

✓ vs 94% en 2019

64 % de la clientèle française originaire des Pays de la Loire

✓ vs 63% en 2019



4% d'excursionnistes étrangers

✓ vs 6% en 2019

25 % de la clientèle étrangère originaire d'Allemagne

✓ vs 23% en 2019



*Excursionnistes : Personne effectuant un déplacement de +2h sur la zone d'observation, pas de nuitée

OBSERVATION TOURISTIQUE -

QUELQUES CHIFFRES CLÉS

VELOTOURISME

2 grands itinéraires sur la Destination Pornic : La Vélodyssée et Vélocéan

- 45 485 passages à St Michel (+10% - 41 360 en 2019)
- 60 150 passages à Préfailles (+ 7,3% - 56 000 en 2019)

105 635 passages en 2020 sur la Destination Pornic **+8,5%** par rapport à 2019 (97 360)
L'activité représente environ **21,4%** des passages comptabilisés sur le département de Loire Atlantique (455 275 en 2019)



TOP 10 DES SITES DE VISITES DE LOIRE ATLANTIQUE

1	Château des ducs de Bretagne – Nantes	1 553 094
2	Machines de l'île – Nantes	640 840
3	Musée d'histoire – Nantes	332 555
4	Musée d'Arts – Nantes	326 296
5	Le Port de tous les voyages – Saint-Nazaire	284 755
6	Planète sauvage – Port-Saint-Père	270 795
7	Domaine Garène Lemot – Clisson	244 428
8	Océarium – Le Croisic	229 720
9	Muséum d'histoire naturelle – Nantes	144 500
10	Zoo – La Boissière du Doré	115 348



BILAN NUMERIQUE 2020



+ de 1 056 000 visites



+ de 39 345 fans



+ de 9 680 abonnés



+ de 18 600 connexions

BILAN NUMERIQUE 2020

Site internet : www.pornic.com



2 210 600
pages vues

2019
2 570 800 (-14%)



1 056 000
sessions - (visites)

2019
1 050 000 (+0,93%)



765 900
utilisateurs -(visiteurs)

2019
753 700 (+1,62%)

Malgré une baisse de 48% des sessions pendant le 1^{er} confinement (mars / avril), on constate une réelle reprise des recherches et consultations dès le mois de juin.

BILAN NUMERIQUE 2020

LES RESEAUX SOCIAUX – Facebook



Top 3 des publications de l'année – Par portée (personnes touchées)
HORS SPONSORING

39 345 Fans

+ 1 845 followers

+ 5%

(2019 : 37 500 fans)



114 160 personnes touchées



97 540 personnes touchées



73 146 personnes touchées

BILAN NUMERIQUE 2020

LES RESEAUX SOCIAUX – Facebook

Top 3 des publications de l'année - Engagements



39 345 Fans

+ 1 845 followers

+ 5%

(2019 : 37 500 fans)



17,87% d'engagement



11,27% d'engagement



10,54% d'engagement

BILAN NUMERIQUE 2020

LES RESEAUX SOCIAUX - Instagram



Top 3 des publications de l'année – Par portée (personnes touchées)

HORS SPONSORING

9 680 abonnés

+ 3 660

+ 60,8%

(2019 : 6 020 abonnés)



20 345
personnes touchées



19 246
personnes touchées



18 299
personnes touchées

BILAN NUMERIQUE 2020

LES RESEAUX SOCIAUX - Instagram

Top 3 des publications de l'année - Engagements



9 680 abonnés

+ 3 660

+ 60,8%

(2019 : 6 020 abonnés)

1 178 LIKES



2302 INTERACTIONS

13,41 % TAUX D'ENGAGEMENT

1 542 LIKES



2016 INTERACTIONS

14,92 % TAUX D'ENGAGEMENT

1 175 LIKES



1901 INTERACTIONS

10,39 % TAUX D'ENGAGEMENT

BILAN NUMERIQUE 2020

LES RESEAUX SOCIAUX - Instagram

ZOOM : Calendrier de l'Avent 2020 – Du 1^{er} au 24 Décembre



Période : du 1 au 24 décembre 2020

L'idée : faire gagner une activité ou un produit /jour jusqu'à Noël

Comment ça marche :

1/ règles du jeu : s'abonner aux comptes Instagram de la Destination Pornic ainsi que du prestataire qui propose l'offre, liker le post et dire en commentaire avec qui on souhaiterait partager ce cadeau

2/ le post : photo de l'activité/produit à gagner

3/ en story : 3 écrans qui présentent le prestataire touristique concerné par le cadeau.

Il s'agit de produits et activités que les clients pourront consommer lors de leur prochain séjour chez nous. Pas d'envoi de colis, mais juste des bons cadeaux à utiliser en 2021.

Quoi offrir : une belle prestation (minimum pour 2 personnes) qui puisse **séduire un nouveau client** ou **fidéliser** un client qui vous connaît déjà

Qui participe à l'opération : 24 prestataires partenaires de l'OTI qui ont un compte Instagram

Nos objectifs :

1. **Faire grandir notre communauté et celle de nos partenaires** qui vont participer à l'opération
2. **Promouvoir l'offre touristique** de notre territoire
3. **Inciter les visiteurs à venir ou revenir** chez nous l'année prochaine
4. **Fidéliser** notre clientèle

BILAN NUMERIQUE 2020

LES RESEAUX SOCIAUX - Instagram

Calendrier de l'Avent 2020 – Du 1^{er} au 24 Décembre



Quelques chiffres clés



CALENDRIER DE L'AVENT 2020	TOTAL	MOYENNE	En 2019
Progression des abonnements Destination Pornic	1 543		686
Progression des abonnements des 24 partenaires	6 071	133	3 180
Likes	15 739	656	424
Commentaires	9 548	398	205

Le compte qui a eu le plus d'abonnements en 24h :

La Thalasso avec 592 abonnés (2019 : Anne de Bretagne avait eu 333 nouveaux abonnés)

La promotion calendrier de l'Avent du 1 au 31 décembre (achat espace Instagram) : 1 255€
Les designs éventuels liés à la création de ces contenus Instagram : 300€

Les 24 partenaires ont participé pour une valeur à hauteur de 3 230€ de lots



BILAN NUMERIQUE 2020



LES RESEAUX SOCIAUX - Instagram

ZOOM : Calendrier de l'Avent 2020 – Du 1^{er} au 24 Décembre

LES STORIES : UNE OPERATION MARKETING MAIS PAS QUE !



Nos objectifs :

- ✓ Présenter nos partenaires de manière authentique
- ✓ Raconter leur histoire
- ✓ Mettre en avant le côté humain de chaque structure, son côté unique
- ✓ Donner un petit aperçu de cette magie qui opère à chaque fois qu'on fait une belle rencontre pensant nos vacances... on repart avec une image, un lieu, une histoire !

LE RESULTAT EN IMAGES !

BILAN NUMERIQUE 2020

LES RESEAUX SOCIAUX - Instagram

Calendrier de l'Avent 2020 – Du 1^{er} au 24 Décembre - QUELQUES STORIES EN IMAGE



BILAN NUMERIQUE 2020

LES RESEAUX SOCIAUX - Instagram

Calendrier de l'Avent 2020 – Du 1^{er} au 24 Décembre - QUELQUES STORIES EN IMAGE



*Bienvenue à la Pâtisserie
Chocolaterie Gavet (Pornic)*

Chez Gavet, le chocolat est une histoire de famille qui perdure depuis 3 générations.

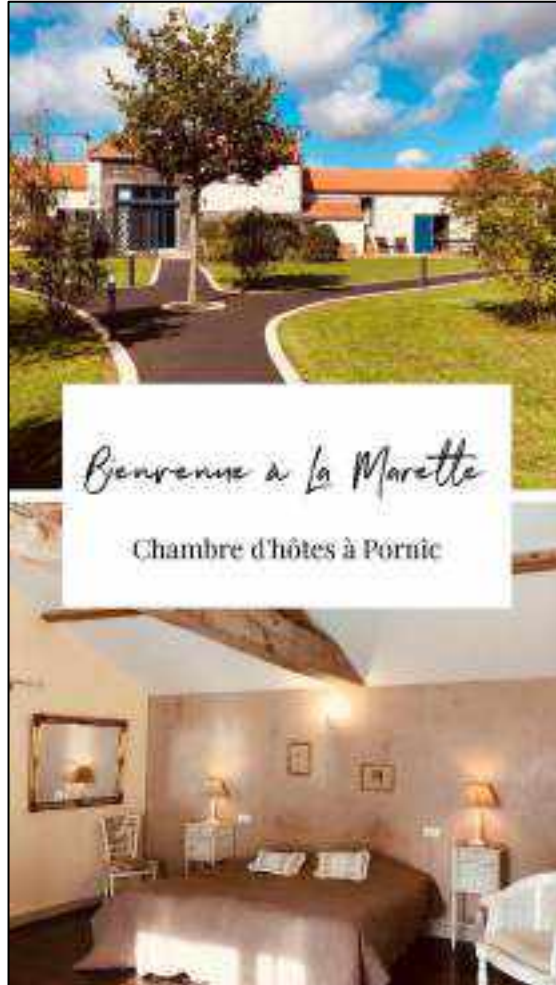


BILAN NUMERIQUE 2020

LES RESEAUX SOCIAUX - Instagram



Calendrier de l'Avent 2020 – Du 1^{er} au 24 Décembre - QUELQUES STORIES EN IMAGE



BILAN NUMERIQUE 2020

LES RESEAUX SOCIAUX - Instagram

Calendrier de l'Avent 2020 – Du 1^{er} au 24 Décembre



TOP 3 POSTS PAR ENGAGEMENT (% de N de personnes qui ont interagi sur le N personnes touchées)

HOTEL BEAU SOLEIL
(PORNIC)



968 LIKES

538 COMMENTAIRES

16,93 % TAUX D'ENGAGEMENT

PATISSERIE GAVET
(PORNIC)



544 LIKES

391 COMMENTAIRES

16,81 % TAUX D'ENGAGEMENT

LE MOULIN DES TREANS
(LES MOUTIERS EN RETZ)



906 LIKES

596 COMMENTAIRES

16,72 % TAUX D'ENGAGEMENT

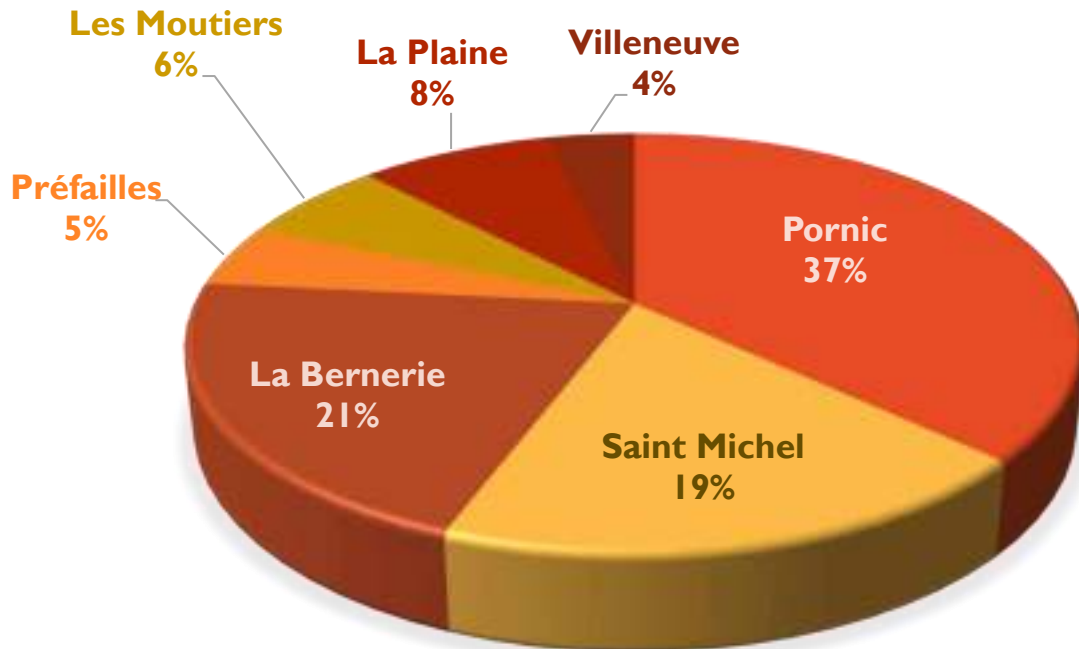
BILAN NUMERIQUE 2020



Connexions WIFI (7 bureaux d'Information Touristique)

18 600 connexions enregistrées soit **-29,5%**

⇒ 26 370 connexions en 2019



	2020 (2019)	Bilan 2019/2020
Pornic	6 875 (11 366)	- 40 %
Saint-Michel Chef-Chef	3 505 (5 131)	- 32 %
La Bernerie en Retz	3 870 (4 566)	- 15 %
Les Moutiers en Retz	1 190 (1 421)	- 17%
Préfailles	900 (1 716)	- 48 %
La Plaine sur Mer	1 560 (2 170)	- 28 %
Villeneuve	700 (-)	
TOTAL	18 600 (26 370)	-29,5%

Pour tous les bureaux, les plages horaires de connexions : 7j/7 et 24h/24

En 2020, nouvelle Borne WIFI, avec périmètre de couverture étendu au BIT de Villeneuve.

La baisse s'explique par une absence d'utilisation du WIFI sur les mois de mars, Avril, mai et novembre 2020

BILAN COMMERCIAL 2020

BUDGET PRINCIPAL

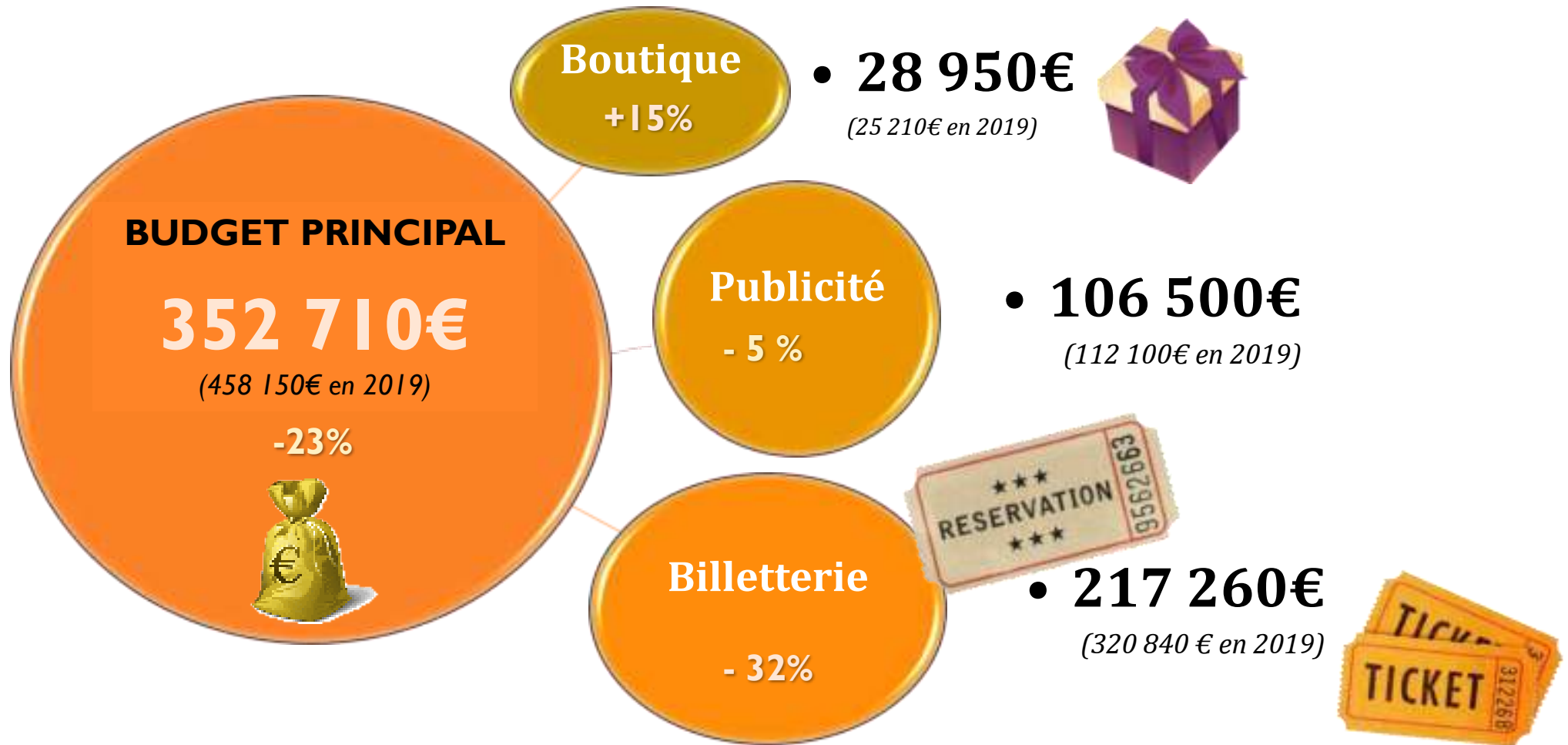
- Vente billetteries (spectacles, parcs animaliers, compagnies maritimes...)
- Ventes produits boutique
- Ventes insertions publicitaires brochures

BUDGET ANNEXE DE COMMERCIALISATION

- Ventes locations de vacances
- Ventes service groupes
- Ventes séjours & week-ends (packages, cabines de plage, location pêcheries, nuitées hôtels, chambres d'hôtes...)

BILAN COMMERCIAL 2020

VENTES BOUTIQUES, BILLETTERIES & INSERTIONS PUBLICITAIRES

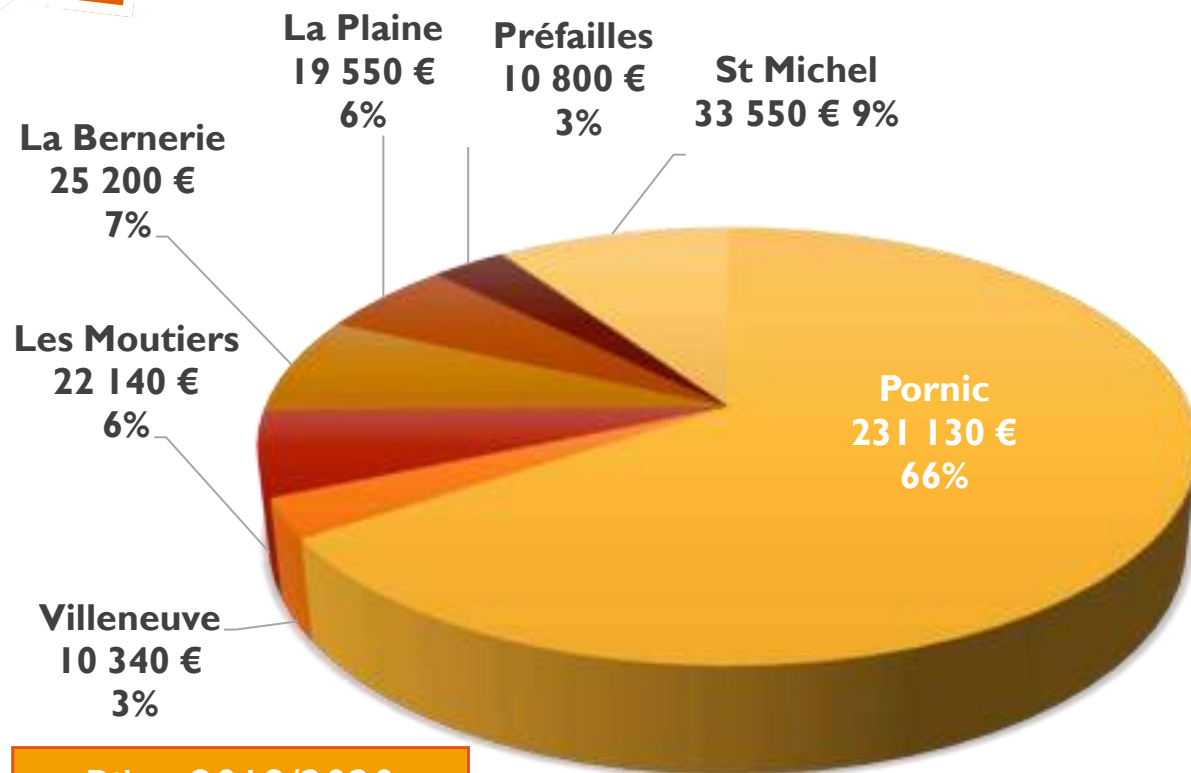


BILAN COMMERCIAL 2020

CA BOUTIQUES, BILLETTERIES & INSERTIONS PUBLICITAIRES

Répartition par Bureaux

CA 2020
352 700€



Bilan 2019/2020
-23%
CA 2019 : 458 450€

LA REGIE BUDGET PRINCIPAL COMPREND :

- Les ventes de produits boutique
- Les ventes billetteries (parcs, spectacles, activités de loisirs, compagnies maritimes, visites guidées, transports Lila...)
- Les insertions publicitaires

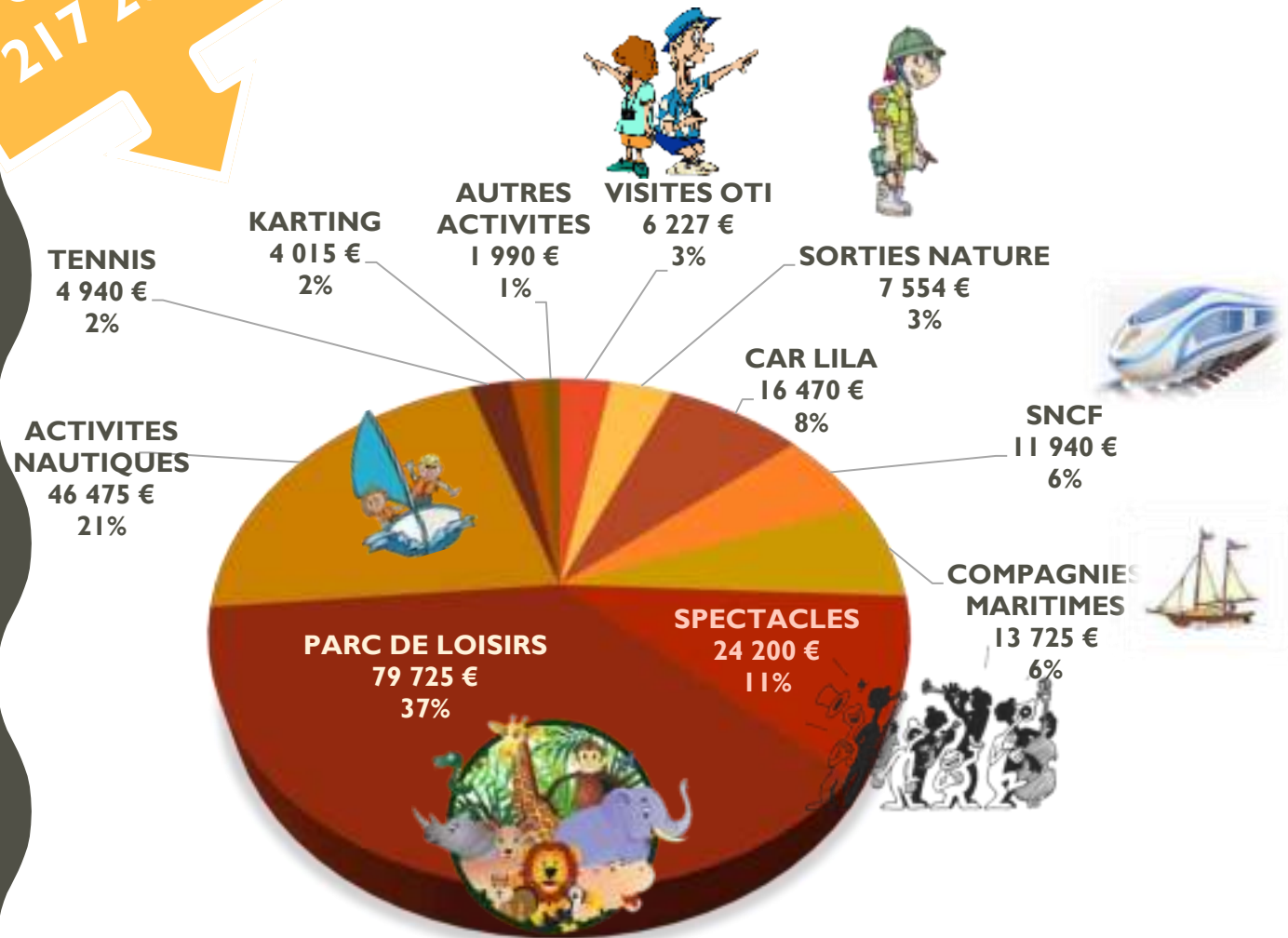
	CA 2019	BILAN 2019/2020
Pornic	314 700 €	-27%
Villeneuve	0 €	-
Les Moutiers	32 800 €	-32,50%
La Bernerie	33 800 €	-25,45%
La Plaine	19 950 €	-2%
Préfailles	13 900 €	-22,30%
St Michel	43 300 €	-22,52%
TOTAL CA	458 450€	-23%

BILAN COMMERCIAL 2020

VENTES BILLETTERIES

Répartition du CA types de ventes

CA 2020
217 260€



TYPE DE VENTES	CA 2019	Bilan 2019/2020
Visites OTI	7 520€	-17%
Sorties Nature	7 480€	+1%
Cars Lila	23 160€	-29%
Compagnies Maritimes	19 245€	-29%
SNCF	10 100€	+18%
Spectacles	77 595€	-69%
Parcs de loisirs	119 595€	-34%
Activités Nautiques	45 175€	+3%
Tennis	6 725€	-27%
Karting	3 155€	+27%
Autres activités (Enquêtes, Pass Nantes ou Grd Lieu , balades touristiques,,)	1 080€	-16%
TOTAL	320 830€	-32%

BILAN COMMERCIAL 2020

LE SERVICE COMMERCIALISATION



(584 175 € 2019)

BILAN COMMERCIAL 2020

LE SERVICE COMMERCIALISATION

(Locations de vacances, Séjours & week-ends & Groupes)

Chiffre d'affaires : - 29,2%

(2019 : 584 175€)

Commissions TTC : - 20,5%

(2019 : 71 100€)

Visites Guidées : -78,4%

(2019 : 8 760€)

⇒ 8 035€ groupes+ 725€ individuels

Taxe de Séjour : - 30,8 %

(2019 : 12 860€)

Frais de dossiers TTC : -27,8%

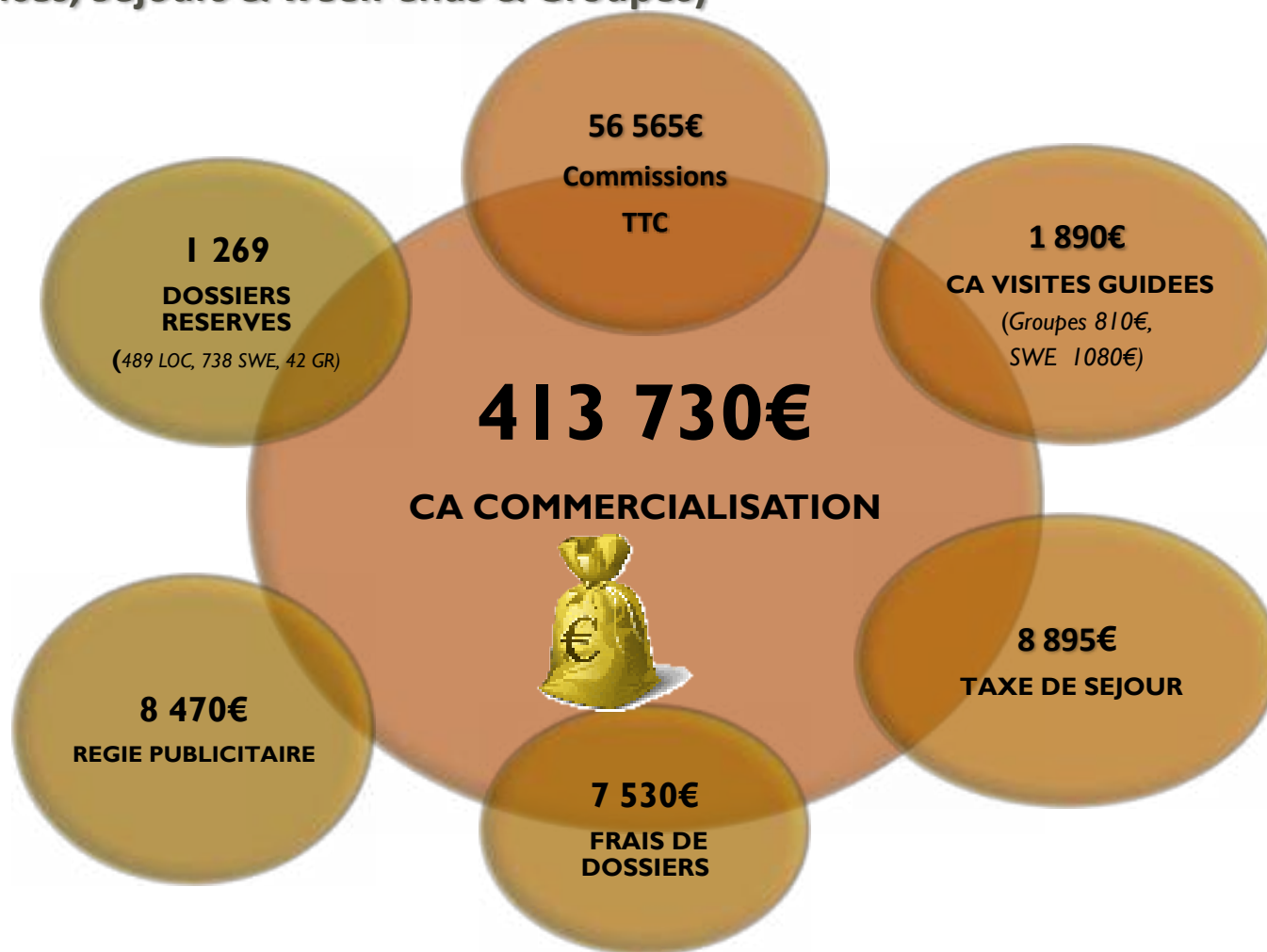
(2019 : 10 430€)

Régie Publicité : -6,1%

(2019 : 9 020€)

Dossiers réservés : -11,6%

(2019 : 1 435) – 672 locations, 608 SWE, 155 Groupes



BILAN COMMERCIAL 2020

LE SERVICE COMMERCIALISATION

Répartition du CA

CA 2020
413 730€



Séjours & week-end Pornic
39 700 €
10%

Activités BIT
23 500 €
6%

Régie Publicité Locations
8 470 €
2%

Groupes
30 500 €
7%



Locations de vacances
311 560 €
75%

	CA 2019	BILAN 2019/2020
Locations vacances	401 840€	-22,5%
Publicité location	9 020€	-6,10%
Activités BIT	19 680€	+19,4%
Séjours & Week-ends Pornic	35 935€	+10,5%
Groupes	117 700€	-74,10%
TOTAL	584 175€	-29,2%

BILAN 2019/2020
-29,2%
(CA 2019 : 584 175€)

*SWE Pornic : ventes activités (thalasso, vélo, restauration...) + nuitées hôtels et chambres d'hôtes

*SWE BIT : Locations de pêche, cabines de plage et vélos

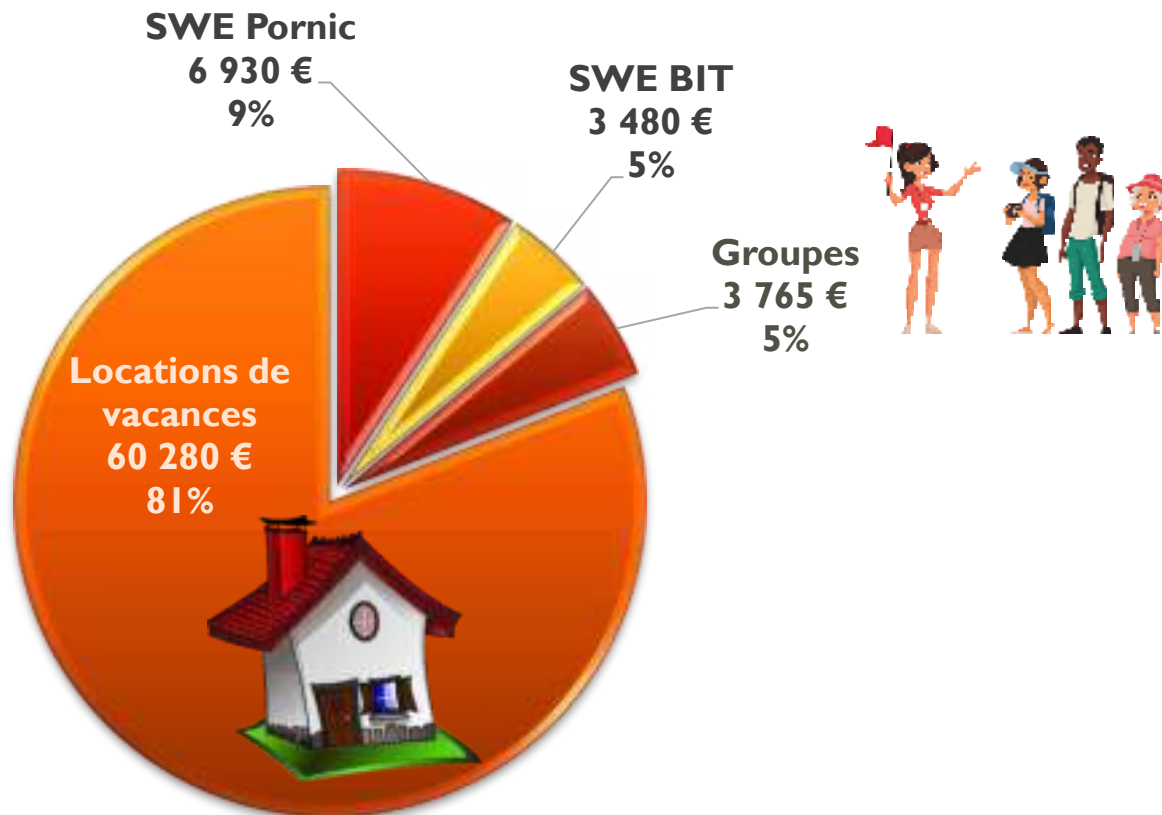
BILAN COMMERCIAL 2020

LE SERVICE COMMERCIALISATION

Répartition des marges

(commissions TTC + frais de dossiers + visites guidées + régie PUB)

Marges 2020
74 455€



	2019	BILAN 2019/2020
Locations vacances	73 435€	-17,9%
Activités BIT	2 890€	+20,4%
Séjours & Week-ends Pornic	4 765€	+45,4%
Groupes	18 220€	-79,3%
TOTAL	99 310€	-25%

BILAN 2019/2020
-25%
(Marges TTC 2019 : 99 310€)

*SWE Pornic : ventes activités (thalasso, vélo, restauration...) + nuitées hôtels et chambres d'hôtes

*SWE BIT : Locations de pêcheurie, cabines de plage et vélos

BILAN COMMERCIAL 2020

DOSSIERS COMMERCIALISATION - DU 14/03 AU 30/06/2020 - ETAT DES RÉSERVATIONS AU 14/03/2020

	Annulations		Reports		Séjours maintenus	
	Nbre dossier	CA	Nbre Dossier	CA	Nbre Dossier	CA
Locations	75	40 966,53 €	11	4 815,85 €	10	8 212,72 €
Groupes	56	50 543,00 €	0	0,00 €	0	0,00 €
SWE	43	9 407,40 €	5	251,00 €	18	688,50 €
TOTAL	174	100 916,93 €	16	5 066,85 €	28	8 901,22 €

Au total 218 dossiers étaient en réservation au 14/03/2020
 pour une période de séjour du 14/03 au 30/06
Soit 80% annulé

Entre le 14/03/2020 et le 11/05/2020 : Aucune réservation
 En 2019 sur ces mêmes dates : **251 résas pour un CA de 107 113 €**

Nouvelles réservations à partir du 11 mai (date de déconfinement) au 15 juin
2020 : 117 résas 67 126 € - 2019 : 113 résas 53 490 €



BILAN VISITES GUIDEES 2020



VG Individuels
7 125€
 -5,25%
 (CA 2019: 7 520€)



VG Pornic : **6 015€** (5 895€ en 2019)

VG Tharon : **310€** (230€ en 2019)

Rencontres avec nos passionnés : **800€**
(1 395€ en 2019)



Sorties Nature
2 655€
 -64,5%
 (CA 2019: 7 480€)



CA
Visites Guidées
11 670€
 -50,9%
 (CA 2019 : 23 760€)



GROUPES/SWE
1 890€
 -78,4%
 (CA 2019: 8 760€)



Nouveauté 2020 : Visite du Château

BILAN VISITES GUIDEES 2020

Répartition et évolution du CA par thème de visites **GROUPES**



Visites guidées
à pied

55€ (6,8%)

(2019 : 1 760€, 9%)



Visites
en autocar

70€ (8,6%)

(2019 : 2 490€, 31%)



Chasse au
Trésor à pied

440€ (54,3%)

(2019 : 2 415€, 30%)



Chasse au
trésor à vélo

0€

(2019 : 0 €)

Visites
enfants

245€
(30,2%)

(2019 : 1 300€, 16%)



Accompagnement
journée

0€

(2019 : 70€, 1%)

CA GROUPES -89,9%

2020 : 810€

2019 : 8 035€

2018 : 7 625€

2017 : 11 900€

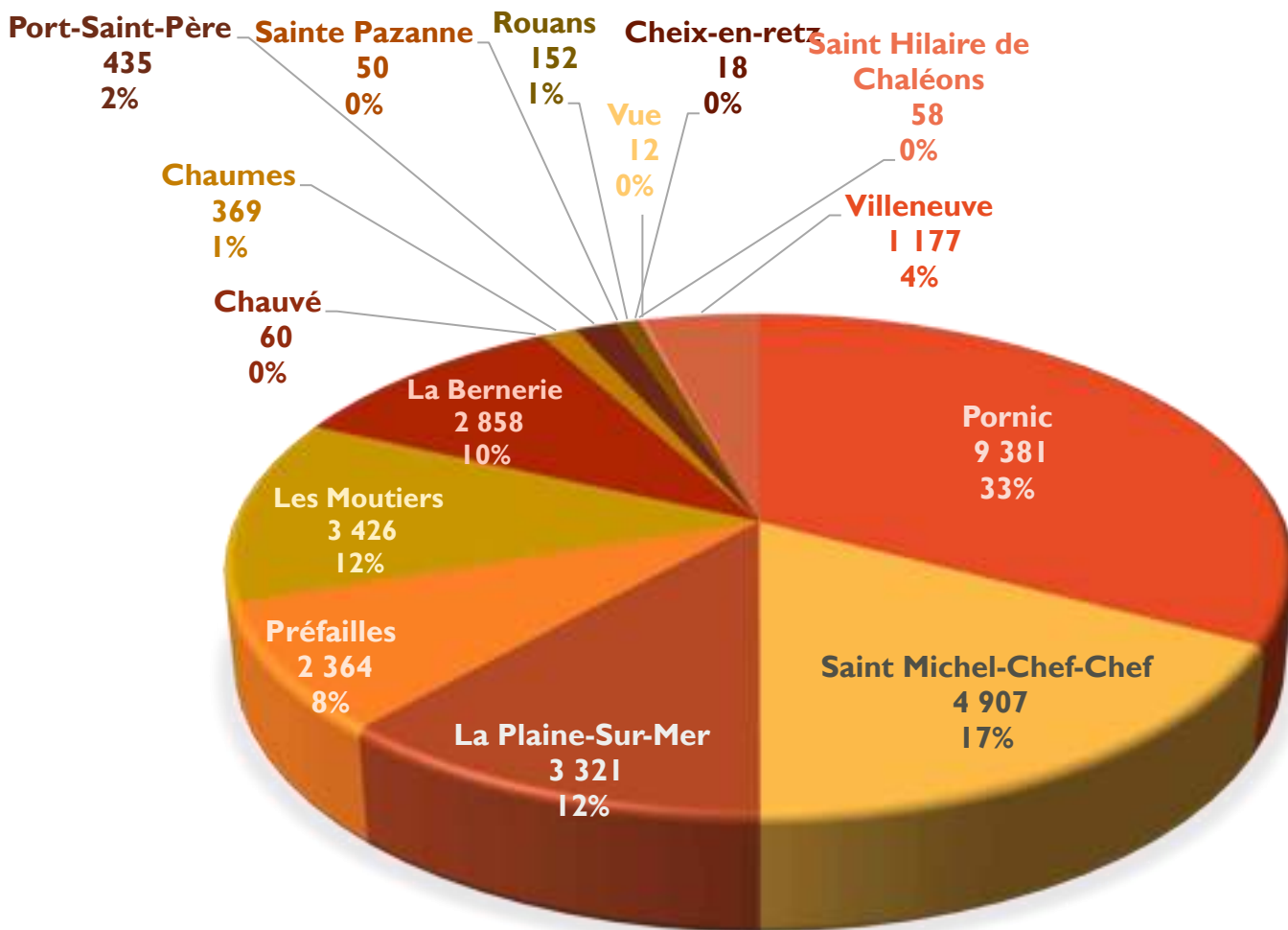
2016 : 11 500€

A l'exception de quelques mini-groupes qui ont réservés, tous les groupes ont été annulés en 2020.

- ❖ 2020: 8 groupes avec une moyenne de 15 pers/groupe
- ❖ 2019 : 56 groupes avec une moyenne de 29 pers/groupe

TAXE DE SEJOUR

Répartition des lits touristiques par commune



Lits touristiques marchands*

28 588 en 2020 (-1,7%)

⇒ 26 686 – Littoral

⇒ 1 902 – Rétro-littoral comprenant + 1 177 lits avec la commune de Villeneuve-en-Retz

29 081 en 2019

⇒ 28 351 - Littoral

⇒ 730 – Rétro-littoral

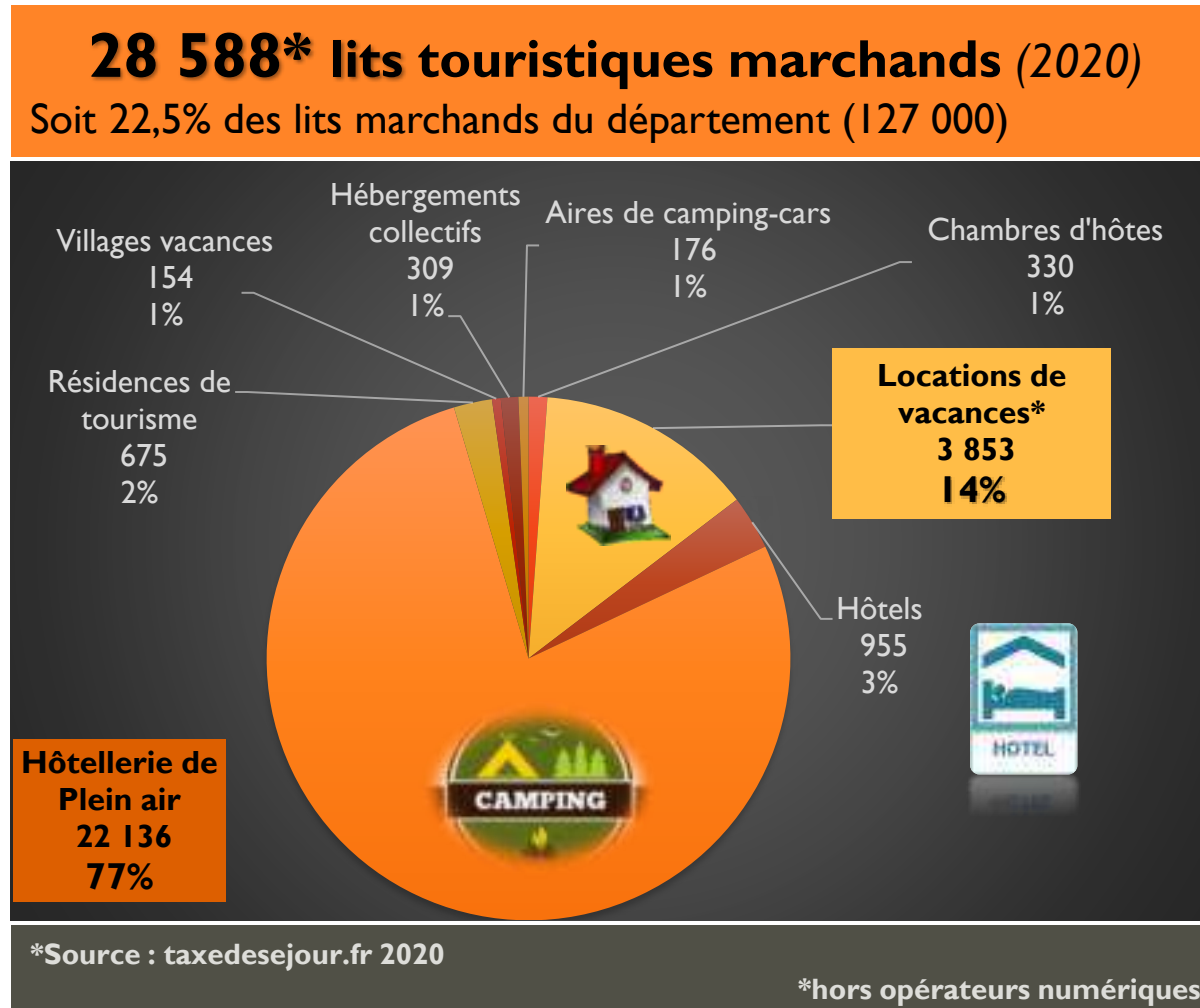
**Lits hors opérateurs numériques :
(Airbnb, abritel, gîtes, le bon coins, novasol...)**

*Données issues du Logiciel Taxe de Séjour



TAXE DE SEJOUR

Répartition des lits touristiques par Type d'hébergement



A noter :

En raison du volume de locations de vacances géré directement sur les plateformes numériques et non quantifié en lits touristiques la catégorie Locations de vacances est sous représentée.

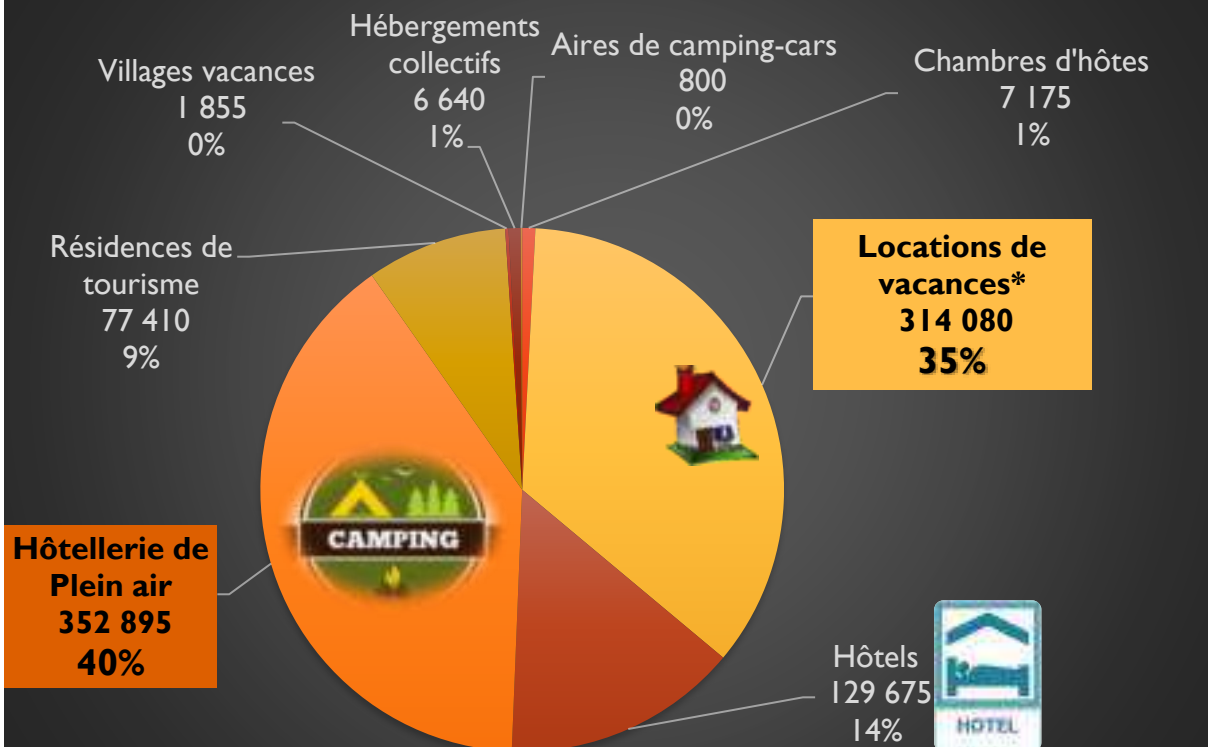
Malgré cette sous estimation des lits les locations se situent en 2^{ème} position d'hébergement.

TAXE DE SEJOUR



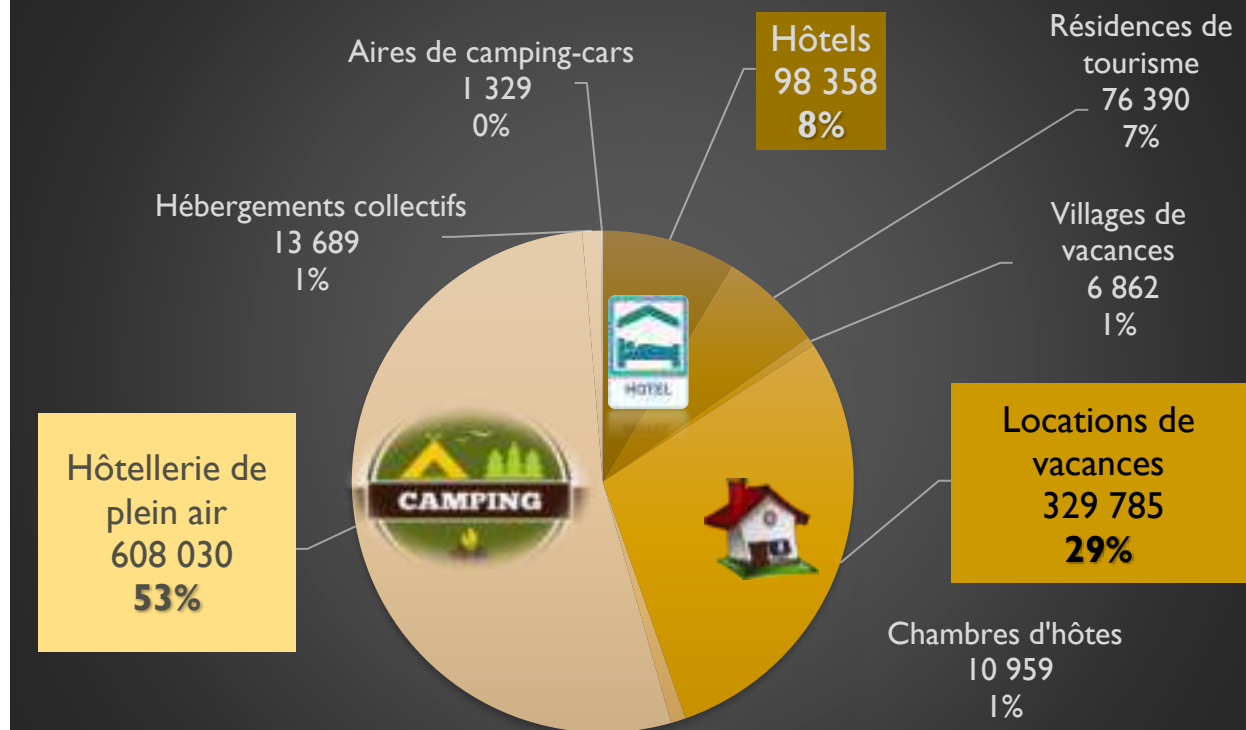
890 530€ - Montant total 2020

(-16% par rapport à 2019 – 1 059 895€)



1 145 402* nuitées touristiques marchandes en 2020

(-20,6% par rapport à 2019 – 1 441 200)



*Source : taxedesejour.fr 2020

*hors opérateurs numériques

Nuitées opérateurs numériques en hausse : Airbnb + 38%, Booking +11% et autres opérateurs (le bon coin, Abritel...)+15%

TAXE DE SEJOUR

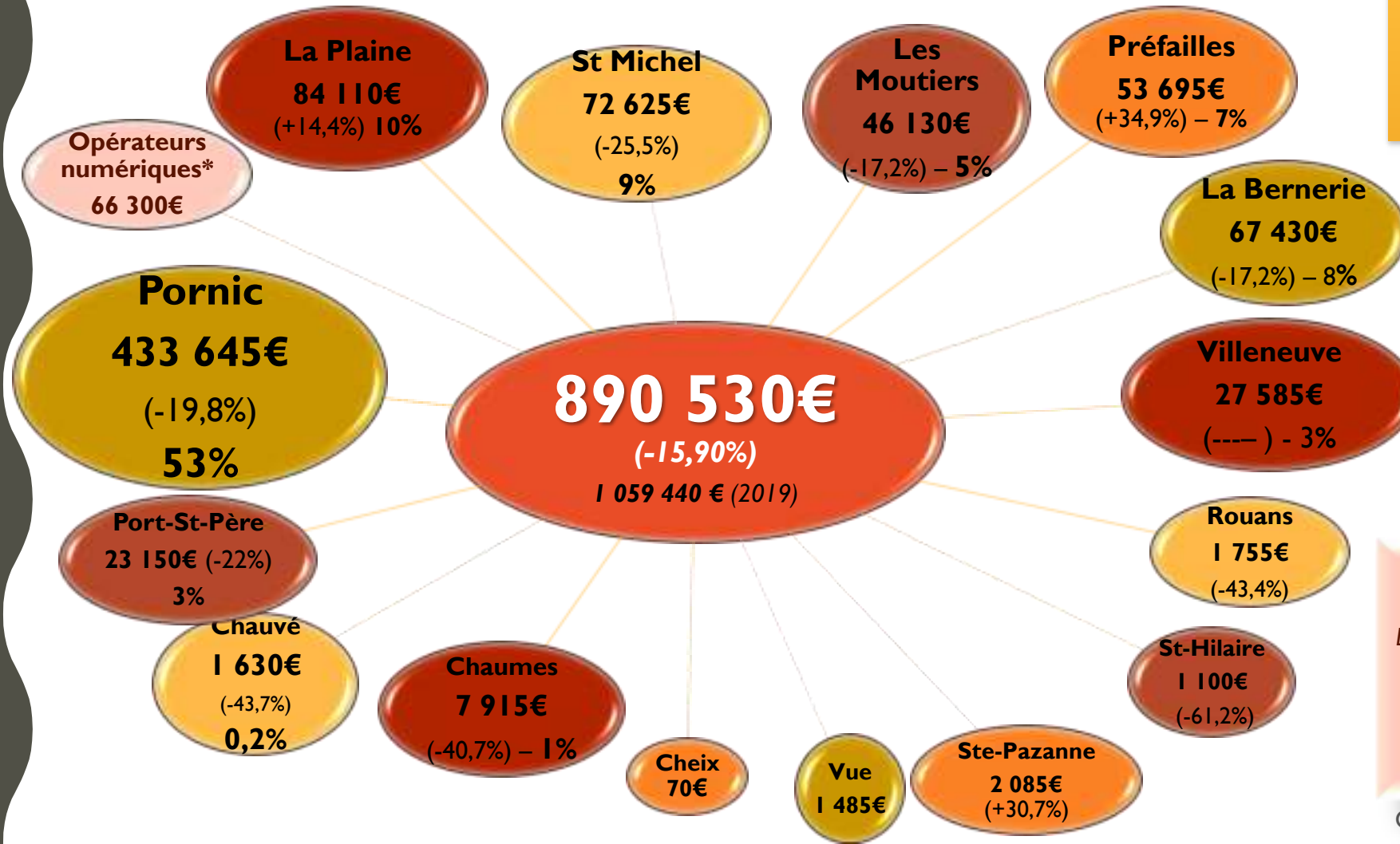
Nuitées autres opérateurs		
DETAIL	2020	2019
Airbnb	166 921	112 692
Abritel	20 023	28 979
Gîtes de France	15 583	13 490
Commercialisation OTI	8 784	12 059
Booking	6 290	5 664
Novasol	875	917
Le bon coin	1 410	271
Locasun	70	28
Interhome	77	
Se loger	20	
Camping-car park	13 745	
TOTAL	233 798	174 100



TAXE DE SEJOUR

SERVICE TAXE DE SEJOUR EN 2020

Répartition des montants déclarés PAR COMMUNE



En 2020*
Littoral
767 000€ (-21,10%)
972 055 € en 2019

Rétro-littoral**
57 230 € (+45,6%)
39 315€ en 2019
** Nouvelle commune Villeneuve (+27 585 €)
*Montants avec Airbnb

Déclaration Airbnb
+36,7%

2019 : 124 400€
2020 : 170 040€

*Opérateurs numériques :
Booking, Abritel, Gîtes de France, Le bon coin,
Locasun, Novasol, Camping-car park (8250€) -
(hors Airbnb)
+37,9%
Déclarations non ventilées par commune :
48 070€ (2019)

PROMOUVOIR : LES EDITIONS 2020

INFORMER, ACCUEILLIR ET COMMERCIALISER

2 brochures de commercialisation



Groupes

- ✓ 2 000 exemplaires
- ✓ 24 pages

Date de parution :
➤ début décembre



3 455€ HT



Locations de vacances Séjours & Week-ends

- ✓ 2 000 exemplaires
- ✓ 40 pages

Date de parution :
➤ début janvier



4 450€ HT



Régie publicitaire Locations de Vacances : **7 060€ HT**

PROMOUVOIR : LES EDITIONS 2020

INFORMER, ACCUEILLIR ET COMMERCIALISER

Brochures de promotion du territoire



Magazine Destination

40 000 exemplaires français
120 pages

Date de parution : mars

En 2020, en raison du contexte sanitaire la brochure a été imprimée uniquement en Français. Les versions étrangères ont été réalisées en version numérique en Anglais et en Allemand



54 700€ HT

(création / impression / traductions)



Régie publicitaire magazine : 55 500 € HT



Listes Hébergements

7 000 exemplaires
8 pages

- Hotels/résidences/chambres d'hôtes
- Campings/hébergements groupes/village vacances

Date de parution : Avril



2 120€ HT

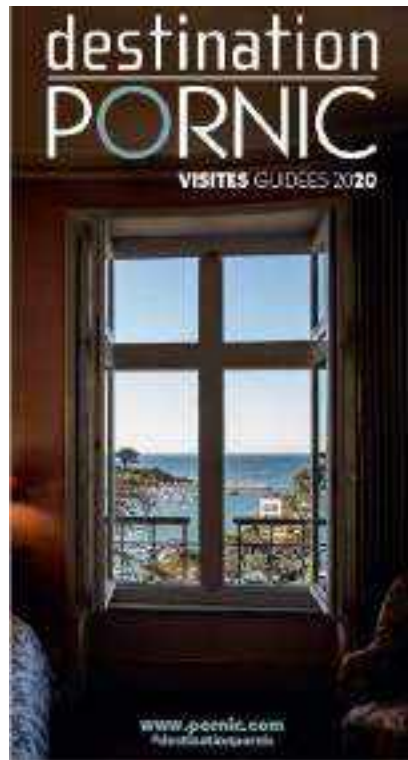


Régie publicitaire Hébergement : 17 100€ HT

PROMOUVOIR : LES EDITIONS 2020

INFORMER, ACCUEILLIR ET COMMERCIALISER

Brochure Visites Guidées, Guide des Restaurants



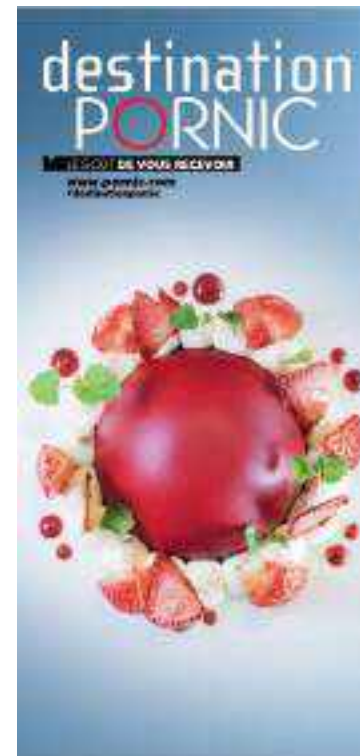
Visites guidées

- ✓ 5 000 exemplaires
- ✓ 32 pages

Date de parution : avril



2 485€ HT



Guide des restaurants & sorties (Edition 2018-2019)

- ✓ 40 000 exemplaires
- ✓ 98 pages

Date de parution : tous les 2 ans en juin



22 000€ HT

2021
nouveau
Magazine
Gourmand

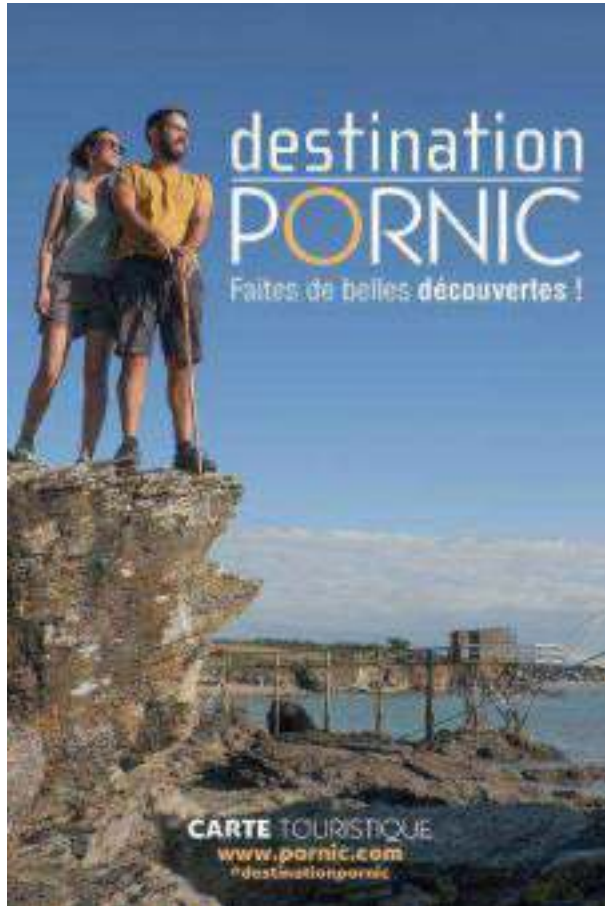


Régie publicitaire : 21 600€ HT

PROMOUVOIR : LES EDITIONS

INFORMER, ACCUEILLIR ET COMMERCIALISER

Brochures de promotion du territoire



Cartes Touristiques Destination Pornic

Editées en 5 langues

- 15 000 exemplaires français
- 5 200 anglais
- 3 200 allemand
- 1 375 néerlandais
- 1 200 espagnol



13 500€ HT
(coût traduction inclus)

PROMOUVOIR : LES EDITIONS 2020

INFORMER, ACCUEILLIR ET COMMERCIALISER

Les fiches randonnées

31 modèles de fiches randonnées sur les 15 communes de la Destination



PROMOUVOIR : LES EDITIONS 2020

INFORMER, ACCUEILLIR ET COMMERCIALISER

En 2020 6 nouveaux circuits

- Villeneuve : « **Les Champs** » et « **Le Bocage** » (avec la variante « Les Hauts de St Cyr »)
- Chaumes : « **D'Arthon à la Sicaudais** »
- La Bernerie / Les Moutiers : « **Les Tréans** »
- Pornic / La Bernerie : « **Les Hauts Prés** »
- Les Moutiers : « **La Baie** » (séparée de la fiche « Le Collet »)



130 000 exemplaires

102 000 sur 17 circuits du littoral + 28 000 sur 14 circuits rétro-littoral



9 240€ HT

(conception graphique : 2 490€ impression : 4 450€, droits reproduction IGN : 2 300€)

PROMOUVOIR : LES EDITIONS 2020

INFORMER, ACCUEILLIR ET COMMERCIALISER

Autres éditions

Calendrier des marées 2020

Format poche 4 volets - **30 000 exemplaires**

Date de parution : décembre 2019



2 760€ HT



PROMOUVOIR : LE NUMERIQUE

LES RÉSEAUX SOCIAUX 2020

Facebook



Le N°1 des Réseaux Sociaux :
 2,8 milliards d'utilisateurs actifs par mois dans le monde (fin 2020)
 28,5* millions de français se connectent chaque jour

*Médiamétrie

Objectif : Le travail de recrutement et d'animation engagé depuis plusieurs années a porté ses fruits et le compte FB dispose aujourd'hui d'une communauté affinitaire, fortement réceptive et engagée. C'est cette audience qui doit désormais être mobilisée et accompagnée, afin de pousser à la conversion.



#1 Notoriété
 Faire connaître votre offre, séduire vos cibles et augmenter votre visibilité sur les réseaux sociaux.

#2 Conversion
 Transformer nos cibles en lead, les rediriger vers le site web de la Destination et les inciter à la réservation.

#3 Répétition
 Nourrir vos clients et travailler les bassins de proximité pour générer des ventes toute l'année (courts séjours, excursions...).



10 000€ HT

PROMOUVOIR : LE NUMERIQUE

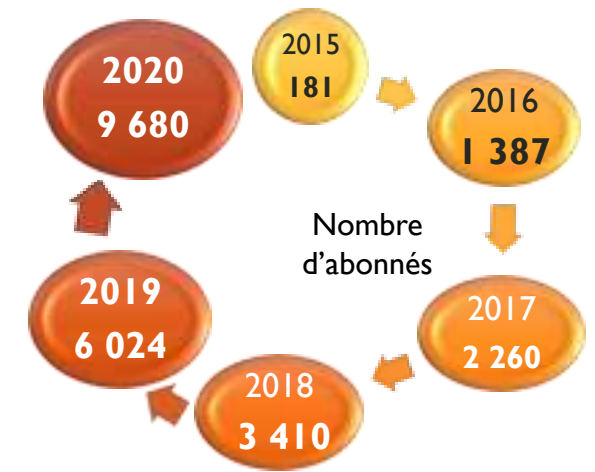
LES RÉSEAUX SOCIAUX 2020

Instagram #destinationpornic



Le N°5 des Réseaux Sociaux dans le monde :
1 milliard d'utilisateurs actifs par mois
et 100 millions de photos partagées quotidiennement
(fin 2020)

En France N°3 des réseaux : 21 millions d'utilisateurs
Réseau social récent (2010) qui ne cesse de croître + 33% par an



Objectif : Continuer à augmenter la visibilité de la Destination Pornic et le nombre d'abonnés

Comment ? En publiant et partageant de belles photos et vidéos de la Destination Pornic (*nos propres photos et les photos des visiteurs qui utilisent notre hastag #destinationpornic ou celui de la commune ou du lieu visité*)

En incitant les Instagramers à **utiliser le #destinationpornic**

En continuant d'**identifier et de valoriser les « Instagramers ambassadeurs »**

Campagnes de sponsoring et créations de stories.

Budget : coût intégré dans l'accompagnement Social Média We Like Travel

PROMOUVOIR : LE NUMÉRIQUE

WEBCAMS, WIFI, APPLICATION, SITE INTERNET

Webcams touristiques



Objectif : Les Webcams sont devenues des véritables outils de communication, de promotion touristique, et de suivi d'informations. Elle permettent de diffuser des images en direct par la vidéo et de promouvoir la destination : ces Webcams sont souvent consultées par les services de Météo France et diffusées au journal télévisé

Comment ? 4 webcams Viewsurf installées sur la Destination Pornic

Pornic : 1 webcam avec vue sur le Port et château de Pornic

(installée depuis 2013 sur la terrasse du Marius)

1 webcam sur le Port de Plaisance et la Noëveillard

(installée sur le phare de la Noëveillard en 2013)

Saint-Michel-Chef-Chef : 1 webcam sur le boulevard de l'Océan à Tharon

(installée en 2017)

Préfailles : 1 webcams à la pointe Saint-Gildas

(installée en 2017 sur le toit de la capitainerie)



PROMOUVOIR : LE NUMERIQUE

WEBCAMS, WIFI, APPLICATION, SITE INTERNET



WIFI Destination

Objectif : mailler la destination de nombreux **points d'accès wifi** dans différents lieux touristiques afin de garantir aux visiteurs un confort de connexion sur toute la destination et augmenter progressivement la couverture WIFI sur le territoire

Comment ? Mise en réseau tous les BIT+ bureau principal Pornic avec le même système et harmoniser les horaires de connexion pour les clients

Viser certains lieux publics stratégiques et vérifier avec les mairies la faisabilité de la mise à disposition du wifi.

⇒ **En 2020 :** La Mairie de la Bernerie a étendu le réseau WIFI sur la Grande Plage (capitainerie) et le parking devant la mairie



915,60 € HT/an

Abonnement annuel pour les 7 bureaux

PROMOUVOIR : LE NUMERIQUE

SITE INTERNET, APPLICATION DIGITALE, WIFI...

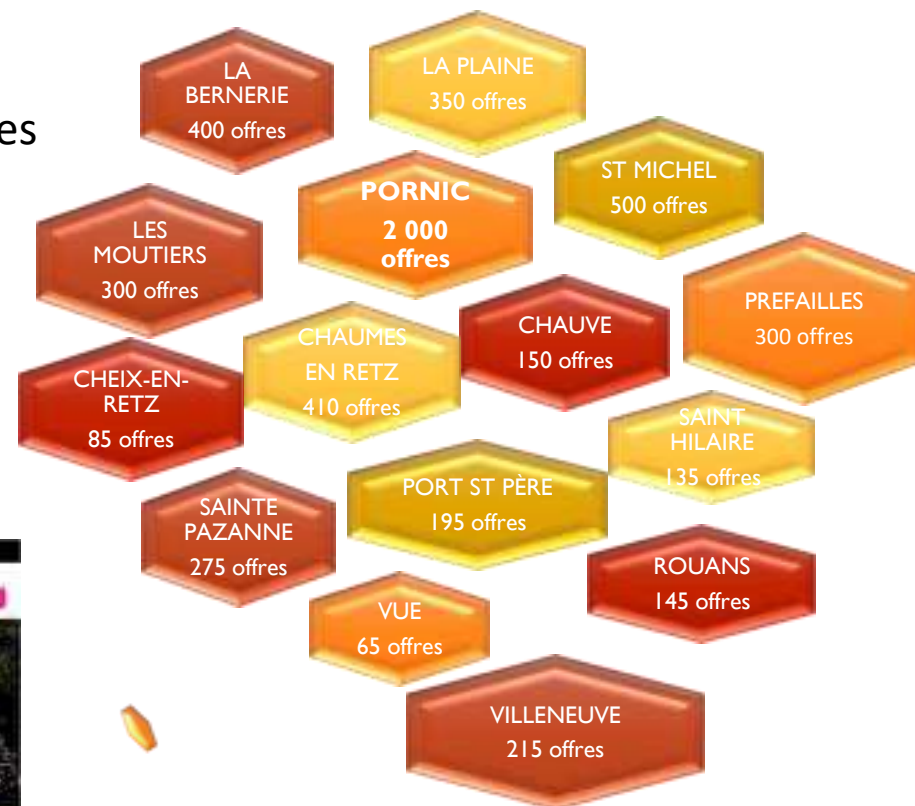
600€ HT
Maintenance
annuelle

LE SITE INTERNET

1^{er} média dans le tourisme : 80% des français préparent leurs vacances, week-ends sur Internet

Le site Internet www.pornic.com est alimenté par l'ensemble des offres touristiques saisies dans la base de données du logiciel outil métier INGENIE.

+ 5 500 offres dans la
base de données



PROMOUVOIR : LE NUMERIQUE

WEBCAMS, WIFI, APPLICATION, SITE INTERNET



APPLICATION OFFICIELLE DE DESTINATION PORNIC

Application 2019 : IMAGINA



Imagina c'est quoi?

C'est une application mobile (smartphone) reliée à un système de **balises iBeacon et/ou de géolocalisation**.

OBJECTIF : améliorer l'expérience visiteurs dans un lieu donné (grâce au Bluetooth)

L'application regroupe toutes les informations dont l'utilisateur a besoin pour découvrir de manière optimisée la Destination Pornic.

L'application ne remplace pas le Site Internet, elle est complémentaire, elle a surtout un intérêt lorsque les clients sont sur le territoire et veulent découvrir la Destination Pornic.

On y retrouve :

Plan interactif, lieux de visites, patrimoine naturel et historique, circuits de randonnées, agendas des évènements, météo, stationnement...

Elle vous guide en fonction de votre **géolocalisation et de vos déplacements** sur le territoire

Evènements/animations : l'utilisateur peut activer une alerte, il est ainsi informé chaque jour des animations qui se déroulent sur la ou les communes de son choix



PROMOUVOIR & ACCUEILLIR

SITE INTERNET DE DESTINATION

MIS EN LIGNE PRINTEMPS 2018

www.pornic.com



OBJECTIF : Site de Destination, véritable outil de promotion et de valorisation du territoire qui présente l'offre touristique

- Site responsive (s'adapte à tous les écrans)
- Mis à jour en temps réel
- Amélioration du référencement de toutes les communes du territoire Pornic aggro Pays de Retz
- Pages avec url dédiées par commune (animations, hébergements, randonnées...)
- Optimisation de la réservation en ligne

+17 500 pages référencées sur Google

PROMOUVOIR & ACCUEILLIR

SITE INTERNET DE DESTINATION - MIS EN LIGNE PRINTEMPS 2018



En plus de l'offre touristique présente dans les différentes rubriques du site internet, on retrouve des pages de présentation générales pour chaque commune.

1 page de présentation touristique pour chacune des 15 communes du territoire

Rubrique Découvrir : 1 territoire 15 communes



MISE EN AVANT :

- des points d'intérêts touristiques principaux
- des coups cœur visites

PROMOUVOIR & ACCUEILLIR

SITE INTERNET DE DESTINATION - MIS EN LIGNE PRINTEMPS 2018



1 page de présentation historique pour chacune des 15 communes du territoire

Rubrique : Découvrir >>>> Culture >>>> 1 territoire 15 histoires

- Présentation succincte de l'histoire de la commune
- Présentation et explication du blason de la commune



PROMOUVOIR & ACCUEILLIR

APPLICATION NUMÉRIQUE — MISE EN PLACE 2019 & 2020



Application IMAGINA

En 2020 : déploiement de l'application sur les 9 autres communes de la Destination Pornic
COVER PERSONNALISEE POUR CHAQUE COMMUNE

Chaumes-en-Retz

S'abonner 20 km Aller

Informations Coronavirus
Dossier
Retrouvez toutes les informations concernant le Coronavirus.

Plan interactif
Plan
Découvrez le plan interactif.

Points d'intérêt de la ville
Points d'intérêt
Découvrez les points d'intérêt de la

40 lieux géolocalisés + Infos pratiques + randonnées

Chauvé

S'abonner 11 km Aller

Informations Coronavirus
Dossier
Retrouvez toutes les informations concernant le Coronavirus.

Plan interactif
Plan
Découvrez le plan interactif de la commune Chauvé.

Points d'intérêt de la ville
Points d'intérêt
Découvrez les points d'intérêt de

18 lieux géolocalisés + Infos pratiques + randonnées

Cheix-en-Retz

S'abonner 27 km Aller

Informations Coronavirus
Dossier
Retrouvez toutes les informations concernant le Coronavirus.

Plan interactif
Plan
Découvrez le plan interactif de Cheix-en-Retz.

Points d'intérêt de la ville
Points d'intérêt
Découvrez les points d'intérêt de

10 lieux géolocalisés + Infos pratiques + randonnées

Port-Saint-Père

S'abonner 31 km Aller

Informations Coronavirus
Dossier
Retrouvez toutes les informations concernant le Coronavirus.

Plan interactif
Plan
Découvrez le plan interactif de Port-Saint-Père.

Points d'intérêt de la ville
Points d'intérêt
Découvrez les points d'intérêt de

20 lieux géolocalisés + Infos pratiques + randonnées

Ville de Rouans

S'abonner 75 km Aller

Informations Coronavirus
Dossier
Retrouvez toutes les informations concernant le Coronavirus.

Plan interactif
Plan
Découvrez le plan interactif de la ville de Rouans.

Point d'intérêt de la ville
Points d'intérêt
Découvrez les points d'intérêt de

12 lieux géolocalisés + Infos pratiques + randonnées

PROMOUVOIR & ACCUEILLIR

APPLICATION NUMÉRIQUE — MISE EN PLACE 2019 & 2020



Application IMAGINA

En 2020 : déploiement de l'application sur les 9 autres communes de la Destination Pornic
COVER PERSONNALISEE POUR CHAQUE COMMUNE



23 lieux géolocalisés + Infos pratiques + randonnées



5 lieux géolocalisés + Infos pratiques + randonnées



28 lieux géolocalisés + Infos pratiques + randonnées



12 lieux géolocalisés + Infos pratiques + randonnées

PROMOUVOIR & ACCUEILLIR



APPLICATION NUMÉRIQUE — MISE EN PLACE 2019 & 2020

Application IMAGINA

En 2019 : 230 balises installées sur les 6 communes du littoral

En 2020 : déploiement de l'application sur les 9 autres communes de la Destination Pornic

Environ 170 points d'intérêts touristiques géolocalisés

- ⇒ Patrimoine historique, naturel
- ⇒ Prestataires/partenaires activités loisirs et découvertes
- ⇒ Agenda
- ⇒ Randonnées (circuits pdf, possibilité gpx...)
- ⇒ Info pratique : parking, transports, postes, mairies...
- ⇒ Météo
- ⇒ Quizz



14 530€ HT

PROMOUVOIR & COMMUNIQUER

EN FRANCE

Campagne de communication, publirédactionnel, Insertions pub

En raison de la crise sanitaire de 2020, nos actions de promotion et de communication se sont vues largement réduites.


L'incertitude de la réouverture des établissements touristiques et de la programmation des évènements nous ont contraint à annuler, reporter un grand nombre d'actions, comme notamment les accueils de journalistes et de presse, des publirédactionnels commercialisation groupes, des insertions pour les évènements...

PROMOUVOIR & COMMUNIQUER

EN FRANCE

 Budget : 1750€ HT

Campagne de communication, publipédactionnel, Insertions pub



Destinations Pornic
UNION INTERCOMMUNALE DE PORNIC
Réservez votre séjour

**WEEK-END EVASION
À LA THALASSO DE PORNIC**
1 Journée de soins / 1 Nuit

Véritable moment de détente et de bien-être à 180 € par personne*

Ce séjour inclut : 1 Accès à l'Espace Forme, 1 déjeuner, 1 journée de 3 soins et 1 pause gourmande & 1 nuit à l'hôtel Brit Hôtel Les Alizés*** situé à deux pas du vieux port de Pornic.
*sur une base de 2 personnes, valable toute l'année

**ESCAPADE & DÉCOUVERTE
EN PLEINE NATURE**
2 Jours / 1 Nuit

Réalisez-vous en faisant de vos propres mains ! 104 € par personne*

Ce séjour inclut : 1 nuit en résidence*** avec petit-déjeuner, 1 atelier pour apprendre à semer, bouturer, récolter, reconnecter votre corps à votre esprit, améliorer votre cadre de vie.
*sur une base de 2 personnes, valable en moyenne saison

DANS 3 HEURES, VOUS Y ÊTES...

Pour connaître tous nos autres bons plans séjours
OFFICE DE TOURISME INTERCOMMUNAL DE PORNIC
+ 33 (0)2 40 92 67 67 www.pornic.com

INSERTION PUBLICITAIRE

FEMME ACTUELLE

Parution :

« Nos escapades coups de cœur pour vos week-ends de printemps »

½ page quadri

Edition Ile de France

Date de parution :
9 mars 2020

PROMOUVOIR & COMMUNIQUER

EN FRANCE

 Budget : 1 456€ HT

Campagne de communication, publipédactionnel, Insertions pub



INSERTION PUBLICITAIRE
Magazine Balades

Europresse Développement

½ page quadri

+

5,5 pages textes & photos

+

1 page Fiches Randos

-Edition n° 154

- 70 000 exemplaires

- 120 000 lecteurs

(cible randonneurs, 40 -70 ans, CS+)

- Parution mars 2020

PROMOUVOIR & COMMUNIQUER

EN FRANCE

 Budget : 6750€ HT

Campagne de communication, publipédactionnel, Insertions pub



Intercalaire Ouest France
recto, verso

600 000 exemplaires

Diffusion dans Ouest-France
Loire-Atlantique

Date de parution :
4 juin 2020



Guide Eté Ouest France 2020
2^{ème} de Couv
16 Juillet 2020
Diffusion juillet et août

Nos billetteries pour faire le plein de culture et de loisirs !

Les Offices de Tourisme Destination Pornic proposent un large choix de billetteries dont certaines à tarifs préférentiels et de nombreuses idées de sorties. Profitez de votre séjour à 100% :

parcs animaliers et parcs à thèmes, karting, locations de courts de tennis, activités nautiques et traversées maritimes, visites guidées, sorties nature, locations de vélos...

Visites culturelles, balades, parcs et loisirs de plein air, c'est parti pour partager de bons moments !
Achetez vos billets dans nos Offices de Tourisme !

Partagez vos idées et coups de cœur sur nos réseaux sociaux : #destinationpornic

Office de Tourisme Intercommunal de Pornic
www.destinationpornic.com - Tél. +33 (0)2 41 83 84 88

PROMOUVOIR & COMMUNIQUER

EN FRANCE

Campagne de communication, publiédactionnel, Insertions pub



KIT VOYAGEUR 2020 KIT MAP & KIT CITY 2020

Diffusion Kit Voyageur:
⇒ 60 000 ex sur le 44
(80 présentoirs)

Diffusion du Kit Map :
⇒ 400 gîtes du 49/44

Diffusion Kit City
⇒ 5 000 boîtes aux lettres
Ciblées Tours



 **Budget : 6 815€ HT**

PROMOUVOIR & COMMUNIQUER

EN FRANCE

Action non reconduite en 2020 cause Covid

Campagne de communication, publidédactionnel, Insertions pub



LE PETIT FUTE 2019

⇒ Insertion dans le Petit Futé de Loire-Atlantique

⇒ 1 Page intérieure

⇒ 4^{ème} de couverture

⇒ Version numérique en anglais

Date de parution : mars

 Budget : 3 689€ HT



PROMOUVOIR & COMMUNIQUER

EN FRANCE

Campagne de communication, publidédactionnel, Insertions pub



Un rendez-vous marquant pour vos équipes avec une vue imprenable sur le port de Pornic et son château.

Séminaire résidentiel dans un cadre privilégié

Jour 1 - Arrivée vers 10h
Arrivée à Pornic (ex-Nantes) - Les Activités, animations, ateliers, ateliers d'été en direct au sein de l'été.
Date de l'arrivée: 10h00 (départ: 10h30, 11h, 12h, 13h, 14h, 15h, 16h, 17h, 18h, 19h, 20h, 21h, 22h, 23h, 24h)
• Pique-nique bonbons, boissons, jus de fruits et yaourts
• Dîner (entrée, plat et dessert) - Menu à partager (ensemble du groupe)
• Soirée au restaurant le Tilleul au Casino de Pornic
• Nuitée en chambre à double (chambre de l'ancien hôtel de ville) avec petit déjeuner.

Jour 2
• 10h - Chasse au Trésor au Parc de l'Éclairage
• 11h - Visite de l'île de Noirmoutier, découverte des paysages qui ont inspiré le film de Jean-Pierre Jeunès et de la région de Pornic
• 12h - Dîner (entrée, plat et dessert) (partir en ville de plusieurs restaurants)

PRÉSENTÉ PAR
LE SEMINAIRE RÉSIDENTIEL
EN 2020
300 personnes

Plus: 10 personnes
avec deux semaines de réservation
plus: 10 personnes (à partir de 10h)
avec deux semaines de réservation

Plus: 10 personnes
avec deux semaines de réservation
plus: 10 personnes (à partir de 10h)
avec deux semaines de réservation

CONSULTEZ
www.pornic.com

OFFICE DE TOURISME INTERCOMMUNAL DE PORNIC
GRUPES & SEMINAIRES pour optimiser et vous accompagner dans l'organisation de votre projet sur la Destination Pornic.
Tél: +33 (0)2 40 82 79 13 - groupes@pornic.com

Insertion publicitaire Enjeux Eco

1 page en publidédactionnel

Edition Bretagne et Pays de la Loire

Date de parution : 9 octobre 2020

 **Budget : 2 368 HT**

PROMOUVOIR & COMMUNIQUER

A L'ÉTRANGER

Campagne de communication, publipédagogique, Insertions pub

WORKSHOP - RENDEZ-VOUS EN France 24 & 25 MARS 2020



 **Budget : 390 HT**

Conception graphique pub magazine Workshop



1^{er} salon professionnel international de l'offre touristique française, le salon Rendez-vous en France permet d'établir et de renforcer les contacts avec des prescripteurs venus du monde entier.

Les professionnels français du tourisme exposants ont l'opportunité de rencontrer, durant 2 journées de rendez-vous, près de 900 prescripteurs internationaux.

PROMOUVOIR & COMMUNIQUER

EN FRANCE, À L'ÉTRANGER

Campagnes de communication, publirédactionnels, Insertions pub, accueils journalistes, blogueurs...

Promotion nationale, Contrat Destination Côte Atlantique

BUDGET
3 000€ HT

Convention de partenariat 2019-2021

Pilotage : Charente Maritime Tourisme et Loire-Atlantique Développement

Promotion nationale : La Mer en hiver, partenariat LAD et OTI littoraux du 44

Campagne interrompue par la crise sanitaire et à peine entamée :

affichage urbain et insertions journaux, spots radio, Campagne réseaux sociaux Report de budget sur 2021



Promotion internationale, partenariat Loire-Atlantique Développement

BUDGET
2 940 € HT

Atlantikküste

Objectifs : « A LA RECONQUETE DE LA CLIENTELE ALLEMANDE »

⇒ Développer la notoriété, la visibilité de la destination sur les régions de l'ouest de l'Allemagne

⇒ Se doter d'un volet observatoire-évaluation à l'échelle de la destination

- Accueils de presse
- Insertion publi-rédactionnelle dans le MAG « Rendez-vous en France » d'Atout France, dans un réseau de quotidien diffusé à 250 000 ex.
- Webmarketing : contenu sur www.de.france.fr

(Site web #FeelAtlantikkuste) et page Facebook

Promotion internationale, partenariat Atout France

BUDGET
4 500 € HT

28 stations réparties sur les 3 façades maritimes (Manche, Atlantique, Méditerranée - Corse)

Son objectif : contribuer à l'accroissement de la fréquentation dans les stations sur les ailes de saison (au printemps et à

l'automne) dans le cadre de courts-séjours et vacances additionnelles.

PROMOUVOIR & COMMUNIQUER

EN FRANCE

 Budget : | 200€ HT

Campagne de communication, publidédactionnel, Insertions pub

PETIT TRAIN TOURISTIQUE

Location espaces publicitaires - 3 panneaux rectangulaires côté passagers



destination
PORNIC

Une QUESTION durant votre séjour ?

www.pornic.com

OFFICE DE TOURISME INTERCOMMUNAL DE PORNIC
+33 (0)2 40 82 04 40 - #destinationpornic



Detailed description: This poster features two people in kayaks on a body of water under a blue sky. A large yellow question mark is superimposed over the scene. A smartphone in the bottom left corner displays the website. The text 'destination PORNIC' is at the top, and 'Une QUESTION durant votre séjour ?' is in the middle. The website 'www.pornic.com' and contact information are at the bottom.



destination
PORNIC

BILLETTERIE A TARIFS PRÉFÉRENTIELS

Après la plage, visitez MALIN !

Des conseils avisés pour :

- Profiter des bons plans BILLETTERIE
- Connaître les ANIMATIONS & ACTIVITÉS
- Découvrir toutes les VISITES GUIDÉES

www.pornic.com

OFFICE DE TOURISME INTERCOMMUNAL DE PORNIC
+33 (0)2 40 82 04 40 - www.pornic.com



Detailed description: This poster shows a smiling woman in a pink shirt and hat giving two thumbs up. In the background, there is a wooden structure on stilts over the water. A pink 'TICKET' graphic is at the bottom left. The text 'destination PORNIC' is at the top, followed by 'BILLETTERIE A TARIFS PRÉFÉRENTIELS'. The main headline is 'Après la plage, visitez MALIN !'. A list of services is on the right, and the website and contact info are at the bottom.



destination
PORNIC

14 communes À DÉCOUVRIR !

www.pornic.com

OFFICE DE TOURISME INTERCOMMUNAL DE PORNIC
+33 (0)2 40 82 04 40 - #destinationpornic



Detailed description: This poster depicts a woman in a red shirt and hat looking through binoculars. The background is a scenic view of a harbor with boats and a castle on a hill. The text 'destination PORNIC' is at the top, and '14 communes À DÉCOUVRIR !' is in the middle. The website 'www.pornic.com' and contact information are at the bottom.

PROMOUVOIR & COMMUNIQUER

EN FRANCE

Partenariat Tour Opérateur : CADENCES VOYAGES

TO spécialisé sur la vente de séjours individuels et groupes à l'Étranger qui travaille avec les CE de groupes d'assurances, de TF1...

En 2020 face à la situation sanitaire, réalisation d'une production France destinée à la clientèle individuelle.

Diffusion d'un catalogue en ligne auprès des clients Cadence Voyage En parallèle présentation des offres sur le Site Internet.

L'OTI Pornic a été sollicité pour proposer plusieurs packages qui sont revendus par CADENCE.

PROMOUVOIR & COMMUNIQUER

EN FRANCE ET A L'ETRANGER

Les accueils presse, journalistes, blogueurs...

<p>A propos</p>  <p><i>Sylvain</i></p> <p>Sylvain, troyennais et installé dans la région depuis douze ans. Je partage ici avec vous mon expérience en Loire Atlantique. Mes balades, mes lieux préférés, mes sorties et aussi quelques unes de mes rencontres, ainsi que des escapades hors du département.</p>	<p>Les 8 et 9 juillet</p> <p>Sylvain LE BOURDONNEC Blogueur</p> <p>Ma Vie en Loire Atlantique</p> <p>https://mavieenloireatlantique.fr/ https://www.instagram.com/mavieenloireatlantique/</p>	<p>Partenariat OTI</p> <p>Prefride : Vélo assistance électrique 2 jours livré en gare de Pornic</p> <p>Le Calluna : La nuit d'hôtel et les repas au Calluna</p> <p>Kayak Nomade : Balade au coucher de soleil Pointe Saint Gildas – Sortie gratuite</p> <p>Spiruline de Retz – Visite gratuite</p>	<p>Le 8 juillet</p> <ul style="list-style-type: none">❖ Arrivée le mercredi 8 juillet à Pornic par le train de 8h – Livraison du vélo assistance électrique à la gare de Pornic❖ Balade à vélo Pornic/ Préfailles❖ Déjeuner au Calluna❖ Sortie Kayak de Mer coucher de soleil à la Pointe Saint Gildas départ 20h❖ Dîner : plateau repas en chambre car la sortie Kayak se termine vers 22h30❖ Nuitée à l'hôtel Calluna <p>Le 9 juillet - Petit déjeuner à l'hôtel</p> <ul style="list-style-type: none">❖ Départ à vélo pour Balade vers Saint Michel à confirmer❖ 12h Déjeuner à l'hôtel❖ 14h Départ balade à vélo vers La Plaine❖ 15h30 Visite de la Spiruline – LA Plaine sur Mer❖ 16h30 départ pour Pornic❖ 17h40 train à Pornic – Récupération du vélo par Prefride
   <p>280 €</p>	 <p>mavieenloireatlantique</p> <p>256 publications 5 638 abonnés 245 abonnements</p> <p>Ma vie en Loire Atlantique Un département où l'on peut profiter à deux fois de chez soi ! Balades et rencontres.</p>		

PROMOUVOIR & COMMUNIQUER

EN FRANCE ET A L'ETRANGER

Les accueils presse, journalistes, blogueurs...

Deux jours à vélos avec Sylvain (Ma vie en Loire Atlantique) : en images...

Préfailles – La Pointe Saint-Gildas, coté terre et coté mer



<https://mavieenloireatlantique.fr/prefailles-pointe-saint-gildas/>

La-Plaine-sur-Mer – Crustacés et spiruline



<https://mavieenloireatlantique.fr/plaine-sur-mer/>

PROMOUVOIR & COMMUNIQUER

EN FRANCE ET A L'ETRANGER

Les accueils presse, journalistes, blogueurs...

Le 4 août

Balade gourmande aux Moutiers en Retz

Nantes Grand Angle
Collectif de photographes

<https://www.instagram.com/nantesgrandangle/>



Partenariat OTI

Visite gratuite

Balade gourmande aux Moutiers en Retz
Commentée par Mr Ferré

- ❖ Arrivée le matin aux Moutiers en Retz
- ❖ Visite de l'entreprise ostréicole GADET + dégustation
- ❖ Visite des Salines de Millac
- ❖ Visite du Domaine du sillon côtier + dégustation

PROMOUVOIR & COMMUNIQUER

EN FRANCE ET A L'ETRANGER

Les accueils presse, journalistes, blogueurs...

Balade gourmande aux Moutiers en Retz (avec Nantes Grand Angle) : en images...

Le 4 août

Nantes Grand Angle
Collectif de photographes

<https://www.instagram.com/nantesgrandangle/>



PROMOUVOIR & COMMUNIQUER

VIDÉOS, PHOTOS...



Reportages photos mutualisés

Les avantages de cette opération

- ✓ Renouvellement de la photothèque
- ✓ Mutualisation des moyens
- ✓ 1 tarif négocié avec un photographe partenaire de l'OTI
- ✓ Droits d'exploitation des clichés partagés
- ✓ Logistique et organisation assurées par l'OTI (conseils, choix des clichés à réaliser, stratégie de communication liée aux futures photos...)



En 2020, 6 reportages

- Moulin de la Touche
- Villeneuve en Retz
- Sea Bike & Sun
- Baudet
- La Fontaine aux Bretons
- Gavet



Reportage mutualisé de 2h : 225€ HT
Reportage d'une journée OTI/Mairie : 700€ chacun



PROMOUVOIR & COMMUNIQUER

VIDÉOS, PHOTOS...

Vidéos

Début de tournage d'une campagne vidéo « 4 saisons pleines de charme » : 1 vidéo / saison

Objectif : Promouvoir notre territoire tout au long de l'année en mettant en évidence les atouts de chaque saison

I vidéo tournée : automne 2020



Coût total de l'opération : 4 000 € HT
4 vidéos



PROMOUVOIR & COMMUNIQUER

VIDÉOS, PHOTOS...

Scénario Automne

- ✓ La vidéo automne est construite autour de 5 témoignages d'ambassadeurs locaux qui ont un attachement à notre territoire.
- ✓ Chacun a choisi un lieu ou un thème qui lui est cher en automne et l'a présenté



Emeline Boileau,
photographe locale :
La plage du Cormier
(La Plaine sur Mer)



Guillaume, photographe
« Le Photographe du
Dimanche » : Le potager à
La Fontaine aux Bretons et
les vignes aux Moutiers



Sylvain,
blog « Ma Vie en Loire
Atlantique » :
Les Moutiers en Retz à vélo



Andréa,
guide à l'Office de
Tourisme de Pornic :
la forêt de Princé



Grégory Dolivet,
photographe :
Tharon plage

PROMOUVOIR & COMMUNIQUER

VIDÉOS, PHOTOS...

Vidéos



Vidéo promotionnelle Restaurants pour les Menus des fêtes de fin d'année
(vidéo sponsorisée pendant deux semaines sur Facebook)

Cette opération a **généré 826 clicks** vers notre site web



650 €

(réalisation vidéo : **500 € HT** + sponsoring Facebook 150€)

Destination Pornic
Publié par Claudia Cassano Dromain · 9 décembre 2020 · 🌐

En cette fin d'année, nos Chefs continuent de vous régaler et leurs plats voyageront jusqu'à chez vous !

Des menus festifs aux petits oignons, à découvrir juste ICI 🍷
<https://bit.ly/MenusNoel-NouvelAn2020>

En attendant de vous accueillir de nouveau dans leurs restaurants, consultez leurs propositions et passez vos commandes pour un réveillon gourmand et gourmet 😊

📍 Le Photographe du Dimanche

0:56 / 1:00

31 266
Personnes touchées

3 217
interactions

Booster la publication

👍👎🗨️ 331

30 commentaires · 125 partages

FEDERER & ANIMER LE RÉSEAU

Socioprofessionnels

L'année 2020 a particulièrement bousculé nos habitudes de travail. Nous nous sommes adaptés à la situation et avons été régulièrement en contact avec les professionnels du territoire pour les informer, les accompagner et les soutenir.

Les actions

- Carte des producteurs locaux, ventes directes (réalisation Pornic Agglo Pays de Retz) – Carte insérée sur le Site Internet OTI
- Page d'information actualité COVID pour les 15 communes du territoire (Site Internet)
- D'avril à novembre, 9 Newsletters envoyées aux PRO de la Destination Pornic
 - ✓ Informations sur les aides aux entreprises
 - ✓ Invitation aux 7 webinaires juridiques organisés par Loire-Atlantique Développement (hébergements, loisirs, restaurants, organisateurs d'évènements)
 - ✓ 3 Newsletter restaurant avec envoi de formulaire pour restauration à emporter et/ou livraison à domicile (printemps + automne)
 - ✓ Newsletter hôtels/résidences avec envoi formulaire pour mise jour réouverture et conditions d'accueils des structures
 - ✓ Newsletter chambre d'hôtes avec envoi formulaire pour mise à jour des infos
 - ✓ Newsletter restaurant pour menu fêtes de fin d'année

FEDERER & ANIMER LE RÉSEAU

Socioprofessionnels

Site Internet création de 2 nouvelles rubriques pour les restaurants



- ⇒ Info publiée sur les Réseaux Sociaux
- ⇒ Newsletter clients habitants La Destination Pornic

Newsletter clients

Date d'envoi : 29 mai

Nombre
destinataires
1 840

Nombre Newsletters
ouvertes
605

Taux d'ouverture
32,56%



38 460 personnes touchées
259 partages

FEDERER & ANIMER LE RÉSEAU

Socioprofessionnels



En soutien aux restaurants qui étaient fermés pour les fêtes de fin d'année :

- ✓ Création de 2 documents avec les menus des restaurants proposés pour Noël et Nouvel An.
- ✓ Nouvelle rubrique sur le site Internet FETES DE FIN D'ANNEE avec menus détaillés pour chaque restaurant
- ✓ Réalisation d'une vidéo promotionnelle pour restaurants qui proposent des menus les fêtes de fin d'année
- ✓ Publication sponsorisée Facebook



FEDERER & ANIMER LE RÉSEAU

Socioprofessionnels

INFOS professionnels

CRÉER DE NOUVEAUX LIENS ENTRE LES PROFESSIONNELS DU DÉPARTEMENT DE LA PORNIC ET LES VISITEURS QUI VISITENT LE SITE. LA VISIBILITÉ ET LE CONTACT ENTRE LES PROFESSIONNELS DU DÉPARTEMENT DE LA PORNIC ET LES VISITEURS DU SITE SONT ENFIN POSSIBLES.

VOUS RETROUVÉREZ LES LIENS DANS LES RUBRIQUES SUIVANTES.



Amélioration de l'Espace PRO sur le Site Internet avec la création de 5 rubriques répertoriées par filières

⇒ Nouvelle arborescence pour une réorganisation de l'info et une meilleure lisibilité utilisateurs

FEDERER & ANIMER LE RÉSEAU

Socioprofessionnels

Baromètre Enquête de conjoncture avec Pornic Agglo Pays de Retz

En mai 2020, les représentants des clubs et réseaux d'entreprises, les élus et les équipes de Pornic agglo Pays de Retz se sont réunis pour tirer un premier bilan de la crise sanitaire et de son impact sur l'économie du territoire et discuter des actions à entreprendre pour accompagner la relance de l'activité économique.

Organisation d'un Groupe de travail pour suivre l'évolution de la situation et des acteurs économiques

Création d'un baromètre de conjoncture économique

Création d'un questionnaire adressé à un panel représentatif des entreprises du territoire

Périodicité des échanges : une fois par mois de juin à septembre puis tous les 2 mois pendant un an

Questions posées :

- **Niveau de chiffre d'affaires par rapport à l'an dernier à la même période**
- **Niveau actuel de trésorerie**
- **Effectif permanent par rapport à l'année passée**
- **Recours à l'activité partielle (chômage partiel)**
- **Recrutements ou licenciements à venir**

Analyses, synthèses et restitutions des données dans le cadre du partenariat avec l'AURAN

L'OTI participe au groupe de travail et interroge régulièrement une vingtaine de professionnels touristiques qui participent à ce baromètre.

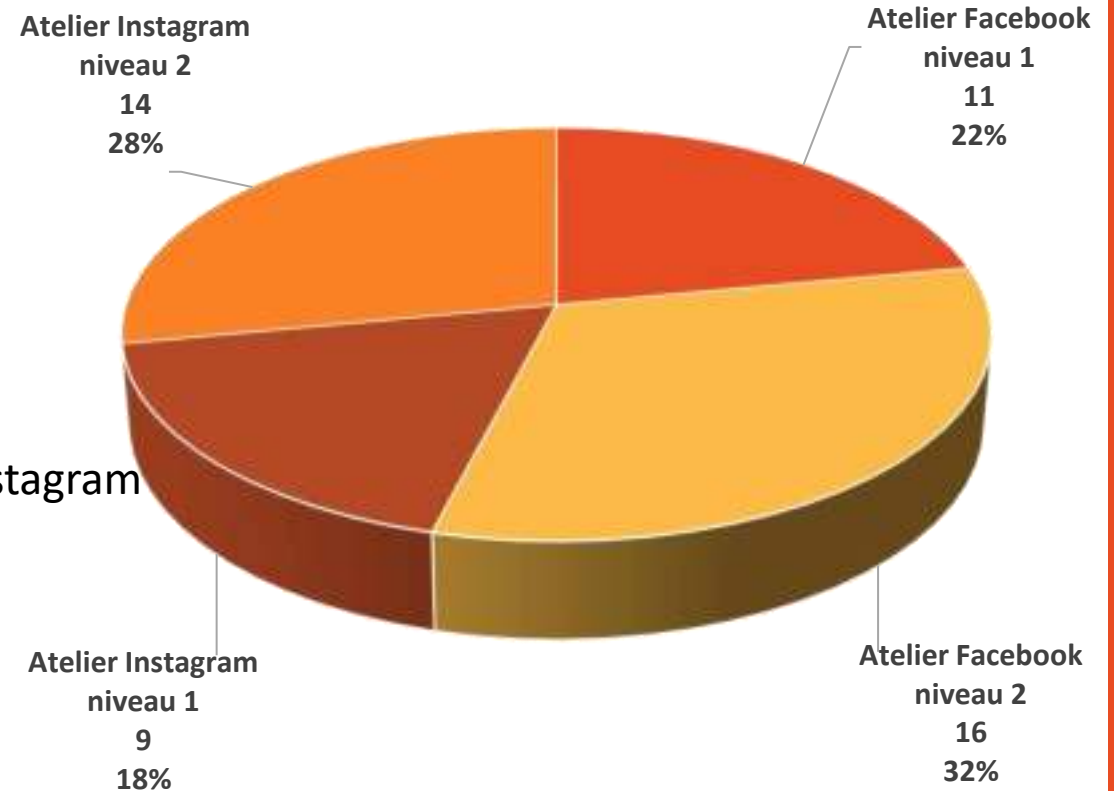
FEDERER & ANIMER LE RESEAU

ATELIERS NUMÉRIQUES

4 types d'ateliers proposés

50 professionnels sur 8 sessions de mars à octobre 2020

- ✓ **Facebook (niveau 1) :** Créer sa page Facebook
 - 11 pro >>>>>> 2 mars, 7 octobre
- ✓ **Facebook (niveau 2) :** Animer sa page Facebook
 - 16 pro >>>>>> 9 mars, 14 octobre
- ✓ **Instagram (niveau 1) :** Communiquer par l'image avec Instagram
 - 9 pro >>>>>>> 4 mars, 5 octobre
- ✓ **Instagram (niveau 2) :** Stratégie, stories, analyse
 - 14 pro >>>>>> 11 mars, 12 octobre



Recettes | 250 €

(25€/l'atelier environ 3 heures pour les partenaires)

FEDERER & ANIMER LE RESEAU

ATELIERS NUMÉRIQUES

Accompagnement numérique personnalisé

5 professionnels en novembre/décembre 2020

Rendez-vous personnalisé de 2h sur une thématique numérique au choix, traitée et étudiée de manière personnelle (ex. stratégie réseaux sociaux, construire une ligne éditoriale...)

En 2020, nous avons accompagné 5 partenaires :

- ✓ Pâtisserie Gavet (Pornic) sur la construction du calendrier éditorial pour les réseaux sociaux
- ✓ Camping La Boutinardière (Pornic) sur sa stratégie Instagram
- ✓ La Fontaine aux Breton (Pornic) sur le paramétrage et animation du compte Instagram
- ✓ Le Calluna (Préfailles) sur l'animation du compte Instagram
- ✓ Médiathèque Joseph Rousse (La Plaine sur Mer) sur l'animation du compte Instagram



En 2021, sont déjà intéressés : la bibliothèque de Sainte-Pazanne, La Médiathèque de La Plaine sur Mer et SAS BAUDET



50€ / l'atelier de 3h

ANIMER

Le passeport animations

Pour répondre à la demande client et en l'absence de support promotionnel commun **hors saison**, sur l'ensemble des animations de notre territoire, l'OTI a créé : « Mon passeport Animations ».

Pour chaque petites vacances scolaires (Noël, Février, Pâques et la Toussaint) un programme est réalisé et édité en fonction du nombre de demandes dans nos différents accueils.



CONTENU

- Programme des animations sur nos 15 communes
- Sélection d'activités à faire en famille
- Jeux

DIFFUSION / COMMUNICATION

- Dans nos 7 BIT
- Sur notre Site Internet
- Diffusion aux professionnels



ANIMER

Le « Découvrez La Destination Pornic »

Le programme **Découvrez la Destination Pornic**, cible clientèle adulte, est mis à jour au minimum une fois par mois.

Contenu : visites guidées, visites d'entreprises, les activités et la billetterie en vente à l'OTI

Programmes envoyés chaque mois par mail, courrier ou remis à l'accueil

Destinataires : prestataires, partenaires touristiques et médias ainsi qu'aux particuliers qui le souhaitent.

Ils sont affichés sur notre site Internet. Ils servent de support de communication pour la presse et la clientèle des différents prestataires.

DESTINATION PORNIC – UN TERRITOIRE À EXPLORER. NOS RENDEZ-VOUS MENSUEL DE FÉVRIER-MARS 2021

Pour toutes nos visites guidées, les billets sont en vente dans tous les Offices de Tourisme de la Destination Pornic: La Bervière-en-Retz, Les Hauts-en-Retz, Le Plessis-en-Retz, Pornic, Préfollet, Saint-Michel-Chef-Chauff et Villeneuve-en-Retz.

VISTES GUIDÉES À PIED DE PORNIC

Réservation obligatoire. * Nombre limité de clients en raison des mesures sanitaires.
Part de chaque activité obligatoire durant la visite.
Se présenter 15 min avant le départ à l'accueil de l'OTI de Pornic - Place de la Gare.

CITÉ MÉDIÉVALE ET MARITIME

14H - MARDI 9, VENDREDI 12, LUNDI 15, MARDI 23 FÉVRIER ET MARDI 3 MARS.

Laissez-vous emporter, avec Florence du Anré, le long des quais à la découverte de la pêche et du commerce maritime à travers les siècles. Si vous rêvez d'être dans les coques du **Château de Pornic** et de connaître son histoire, cette visite est faite pour vous, nos guides ont les clés ! Pour vivre votre escapade dans le décor historique de la cité et ses lieux populaires : les halles, la place du Marché...

RALLIÉS-DECOUVERTES: RANDO JEU

2 Rallies-découvertes sur un même support - Adulte (20) et Jeune (10€)

Votre sac à dos ludique et original pour visiter PORNIC. Le thème choisi: en toute autonomie, pour découvrir la diversité des territoires culturels de PORNIC, en associant Marche et plaisir de la recherche.

Plus de votre plaisir RANDO JEU, au départ de l'OTI de Pornic, ce rallye ludique d'une longueur d'étapes vous mènera vers des lieux typiques et emblématiques de PORNIC à travers Mignon, Villeneuve, Questembert...

Sur le même support, un rallye adulte et un rallye junior pour le plaisir de tous !

EN VENTE À L'OFFICE DE TOURISME

PRODUITS BOUTIQUE

Souvenirs agréés Destination Pornic : T-shirts, sacs, tote bag, pochettes, porte-clés, bol, mug, verre... ainsi que cartes postales, carnets, crayons, stylos, magnets... Sans oublier le matériel de pêche à pied (paniers, pied à poule, crans, nasses et larvets à l'usage).

La Boutique, c'est aussi des produits artisanaux de la Basse-Loire de la Côte de Jade, la Faïencerie, la Porcelaine, les Salins de Millac, Sables Nantais. Ainsi que des ouvrages et affiches sur Pornic et le Pays de Retz, carte IGN, albums etc...

Sous-valoir les pelots, t-shirts et boîtes bébé de la marque porticole Cap sur Pornic.

COFFRETS CADEAU

L.A. Box (rallye randonnée et carte-destination) 100 €
L.A. Box (rallye pêche à pied et carte-destination) 80 €

ANIMER & DEVELOPPER

Newsletter RESA – Clients J-40

Pour accompagner le client ayant réservé une location auprès de notre service location, dans la préparation de son futur séjour, 4 Newsletter sont envoyées avant son arrivée :

1^{er} envoi à J-40 :

Dans 40 jours, vous serez sur la Destination Pornic ; profitez dès maintenant de nos offres spéciales !



Notre service réservation est aussi à votre disposition au 02 40 82 67 47 pour vous apporter son expertise et vous aider dans l'organisation de votre séjour.

Offres spéciales clients

En réservant votre hébergement par notre intermédiaire vous bénéficiez de nombreux avantages.

Economisez 10% à la THALASSO Pornic : cours, accès espace forme, journée détente...



En réservant en ligne, profitez également des visites guidées à TARIF PREFERENTIEL.



[CLIENT_CIVILITE]

Nous aurons le plaisir de vous accueillir sur la Destination Pornic dans un peu plus d'un mois. Il est encore temps pour vous de profiter de réductions sur la thalassothérapie, les visites guidées, la location de vélos... et de compléter votre commande de prestations, services ou activités en bénéficiant de nos tarifs spéciaux, réservés aux clients de notre service commercial.

Nous vous rappelons qu'il vous reste 10 jours pour valider votre dossier si vous ne l'avez pas encore fait.

Pour profiter des avantages réservés aux clients de l'Office de Tourisme Intercommunal de Pornic ou procéder au règlement, connectez-vous sur votre compte en utilisant votre e-mail : [CLIENT_EMAIL]

Mon Compte

Réserver depuis Mon Compte

Réserver depuis Mon Compte

ANIMER & DEVELOPPER

Newsletter RESA - Clients J-40

1^{er} envoi à J-40 :

Dans 40 jours, vous serez sur la Destination Pornic ; profitez dès maintenant de nos offres spéciales !

Bienvenue sur la Destination Pornic !

S'évader au cœur d'une Destination authentique où la nature est omniprésente

Se laisser séduire par la diversité des paysages

Pratiquer la pêche à pied au rythme des marées

S'offrir un moment de détente et de bien-être en Thalasso

Se laisser tenter et savourer des spécialités locales

Rechercher des coquillages, jouer dans le sable, regarder les bateaux naviguer...

Faire des balades à bord de voiliers et découvrir les côtes de l'océan Atlantique

Participer à un stage photo et capturer le soleil couchant de la pointe St Gildas

Se réveiller dans un lieu idyllique

Arrêter le temps et profiter du moment présent...

...c'est tout ce que l'on vous souhaite lors de votre prochain séjour sur la Destination Pornic ;-)



Vibrez au rythme de vos prochaines vacances

Inspirez-vous, rêvez, préparez vos vacances, faites le plein des plus belles expériences, bons plans et coups de cœur que nous avons réunis pour vous dans notre nouveau **Magazine Destination Pornic 2020**.

Feuilleter le Magazine

ANIMER & DEVELOPPER

Newsletter RESA - Clients J-15

2^{ème} envoi à J-15 :

Mme Mr XXXX, on vous a préparé un programme de Bienvenue sur la Destination



Relés à cette côte animée, marais, bocage, chemins de randonnées dessinent une bucolique mosaïque reliant le littoral aux portes de Nantes avec les communes de **Port-Saint-Père, Vue, Chaumes-en-Retz, Cheix-en-Retz, Saint-Hilaire-de-Chaléons, Sainte-Pazanne, Rouans, Chauvé et Villeneuve-en-Retz.**

[Je découvre](#)

Mise en avant

Plus que 15 jours et vous serez en vacances sur la Destination Pornic !

Une large gamme d'activités pour petits et grands se présente à vous sur la Destination Pornic. Nous sommes là pour vous aider à organiser votre séjour et vous accompagner pendant vos vacances.

Pour que vous profitiez pleinement de votre séjour, nous vous emmenons à la découverte des activités incontournables de la Destination.

LE SAVEZ-VOUS ?

La Destination Pornic c'est 15 communes. Orientée vers la baie de Bourgneuf et vers l'estuaire de la Loire, DESTINATION PORNIC ouvre la porte sud de la Bretagne.

45 km de littoral avec 6 stations balnéaires : **Saint-Michel-Chef-Chef, La Plaine-sur-Mer, Préfalles, Pornic, La Bernerie-en-Retz et Les Moutiers-en-Retz.**

Explorer, se connecter à la nature... inspirez et expirez !

Profitez d'un instant privilégié, d'un décor unique et préservé. Plongez dans la Nature, arrêtez le temps et admirez-la !

Explorez avec un guide nature, découvrez, partagez... des jolies rencontres vous attendent !

- o **Sorties nature et pêche à pied** avec Julie et Vincent
- o **Promenez-vous à pied, à vélo ou à cheval**
- o **Baladez-vous dans nos parcs & jardins**
- o **Découvrez nos espaces naturels protégés**
- o **Visitez les marais salants de la Baie de Bourgneuf**
- o **Quelle vue !!!** Ne ratez pas nos plus beaux spots et paysages. Incontournables !



ANIMER & DEVELOPPER

Newsletter RESA - Clients J-7

3^{ème} envoi à J-7 :

Pour votre arrivée sur la Destination Pornic dans 1 semaine !



VOS VACANCES approchent !!!

NOUS SOMMES RAVIS DE VOUS ACCUEILLIR SUR LA DESTINATION PORNIC !

Votre réservation [DOSSIER_NUMERO]

Pour la remise des clés de votre logement, nous vous rappelons qu'il est nécessaire de contacter minimum 48h avant votre arrivée :

[PRESTATAIRE_PAVE3]

Adresse de votre hébergement :

[PRESTATION_ADRESSE]

[PRESTATION_GPS]

Programme des animations pendant mon séjour



Voir l'agenda



Informations utiles avant arrivée :

WIFI, application IMAGINA...

Infos pratiques avec renvois vers Site Internet :

- [Accès et situation \(accès routier, ferroviaire, bus...\)](#)
- [Jours de marchés](#)
- [Parkings et disques bleus](#)
- [Ouverture supermarchés](#)

+ Informations tarifs préférentiels RESA en LIGNE (visites, guidées, bons plans RESTO)

ANIMER & DEVELOPPER

Newsletter RESA - Clients J-3

3^{ème} envoi à J-3 :
Mr XXX, vos valises sont prêtes ?



Et si le soleil n'est pas au rendez-vous ?

Si c'est le cas, la question que vous ne manquerez pas de nous poser : **Que peut-on faire quand il pleut ?**

Et bien, nous avons **LA SOLUTION** : visites, gourmandises, jeux, ateliers... découvrez les **activités, loisirs, visites ...** que nous avons sélectionnés pour vous !



S'occuper par temps de **PLUIE**

Départ imminent, plus que 3 jours !!!

Pour votre arrivée sur La Destination Pornic, retrouvez les informations que nous avons tout spécialement sélectionnées pour vous.

Votre réservation [DOSSIER_NUMERO]

Nous vous rappelons que pour la **remise des clés de votre location de vacances**, il est impératif de prendre rendez-vous **minimum 48h avant votre arrivée** avec la personne chargée de votre accueil. **Dans le cas où vous auriez omis cette information, merci de contacter dans les meilleurs délais :**

[PRESTATAIRE_PAVE3]

Adresse de votre hébergement :

[PRESTATION_ADRESSE]

[PRESTATION_GPS]

Mise en avant

Agenda de la semaine

Restaurants

Sorties

Visites à tarifs préférentiels

Jours et heures d'ouvertures de nos
7 BIT

LES ACTIONS DELEGUEES – PETR Fédération Pays de Retz Atlantique



Les échanges avec les professionnels

Bourse d'échanges de documents touristiques

Date : Fin mars avant le début des vacances de pâques

Participants conviés : Les acteurs du tourisme du Pays de Retz

En 2020 rencontre annulée (confinement)

Pour 2021, la date prévue est le mardi 30 mars.



Carte Touristique du Pays de Retz



Carte du Pays de Retz Atlantique

15 000 exemplaires

OTI Pornic 5 100 exemplaires (Grand-Lieu : 2 100 ex, Sud Estuaire 4 200 ex, Machecoul : 1 200 ex, autres canaux : acteurs touristiques, Communautés de Communes et d'Agglo : 2 400 ex)

Action : PETR

Date de parution : mars

Coût porté par PETR

LES ACTIONS DELEGUEES – Fédération Pays de Retz Atlantique

BRETAGNE LOIRE OCEAN

1 des 10 destinations touristiques Bretagne

Le contexte

En 2014, la Région Bretagne a créé **10 Destinations Touristiques**. Ces ensembles géographiques correspondent aux bassins de fréquentation et de consommation des clientèles touristiques et s'affranchissent des limites administratives.

Dépasser les frontières administratives, pour mieux organiser le parcours client et répondre à ses attentes, est un des enjeux prioritaires des 10 destinations touristiques de Bretagne.

Lancée en mars 2015, la Destination Bretagne Loire Océan est située à cheval entre les Régions Bretagne et Pays de la Loire, sur 3 départements : le Morbihan, l'Ille et Vilaine et la Loire-Atlantique.



Une mosaïque de 10 univers aux identités bien affirmées !

LES ACTIONS DELEGUEES – Fédération Pays de Retz Atlantique

BRETAGNE LOIRE OCEAN (BLO)

1 des 10 destinations touristiques Bretagne

La Destination BLO

Regroupement de territoires qui partagent une stratégie de développement touristique, travaillent ensemble et mettent à disposition leur ingénierie.

Ce n'est pas une structure à part entière.

Périmètre de la Destination :

- De Redon agglomération à Pornic Agglo Pays de Retz
- **10 EPCI** composent la gouvernance politique de la Destination : Redon agglo, CC Pontchâteau, St Gildas des Bois, Cap Atlantique, Carène, CC région de Nozay, CC Erdre et Gesvres, CC de la région de Blain, CC sud-Estuaire, Pornic Agglo)



LES ACTIONS DELEGUEES – Fédération Pays de Retz Atlantique

BRETAGNE LOIRE OCEAN (BLO)
1 des 10 destinations touristiques Bretagne

Les marqueurs identitaires Bretagne Loire Océan

Mettre **l'itinérance**, l'eau et les **savoir-faire** au cœur des projets

MARQUEURS IDENTITAIRES



EAU sous
toutes ses formes:
canal, rivière, littoral,
marais, estuaire



itinérance



SAVOIR-FAIRE
industriel et artisanal
autour de l'eau

LES ACTIONS DELEGUEES – Fédération Pays de Retz Atlantique

BRETAGNE LOIRE OCEAN (BLO) - LES ACTIONS 2021

1 Partenariat avec les restaurateurs/traiteurs qui travaillent à **partir des produits locaux et identitaires**.
Cible : les cyclotouristes itinérants et excursionnistes

2 Structurer une offre de service le long de l'itinéraire adaptée au cyclotourisme (points d'arrêts avec tables, toilettes..., panier pique-nique, bornes de recharges...)
S'appuyer sur le maillage existant et en projet pour former une boucle

3 Faciliter la commercialisation de produits itinérants à l'échelle de la Destination pour la clientèle individuelle
Ex création de produits packagés cyclo (1 nuit hébergement + 1 visite autour de la boucle itinérante).

4 Enquête **Flux vision Tourisme** (analyse des données issues de la téléphonie mobile, > comparaison avec les données acquises en 2019 et 2020)

Mettre en service de **7 éco-compteurs** dont 3 sur Pornic aggro (Port du Collet, Canal haute perche au Clion, corniche de la Noëveillard)



LES ACTIONS DELEGUEES – Fédération Pays de Retz Atlantique

BRETAGNE LOIRE OCEAN (BLO) – Coordination & Budget



Aurélie MARTEL

Coordinatrice & chargée de mission de la Destination Bretagne Loire Océan

blo@redon-agglomeration.bzh

07 86 10 99 76

Contrat de 3 ans, poste financé à 80% par la région Bretagne et 20% par les 10 EPCI

Sur notre territoire 2 référents techniques avec l'OTI Pornic et Pornic Agglo Pays de Retz

Budget prévisionnel 2021

102 335 €

- Financement Région Bretagne 56% - **57 450 €**
- Financement par EPCI - **5 318 € à 6 638€** selon options (*Achat d'Eco-compteurs, zone supplémentaire Flux vision*)

BUDGET 2020

BUDGET HT - OTI 2020

L'OTI gère 2 budgets : 1 Budget Principal et 1 Budget Annexe de commercialisation

BUDGET GLOBAL : 2 530 778 €

- Fonctionnement : **2 453 296 €**
- Investissement : **77 482 €**

BUDGET PRINCIPAL

En fonctionnement : **1 977 604 €**

- **550 000 €** Subvention intercommunale
- **850 172 €** Taxe de Séjour
- **44 542 €** Produits exceptionnels & atténuation charges
- **97 137 €** Publicité
- **233 830 €** Ventes & visites
- **201 923 €** Excédent reporté

En investissement : **77 482 €**

BUDGET ANNEXE DE COMMERCIALISATION

En fonctionnement : **475 692 €**

- **403 009 €** Vente de produits
- **7 163 €** Publicité
- **61 200 €** Taxe de Séjour
- **4 291 €** Produits exceptionnels & atténuation charges
- **29 €** Excédent reporté