

P.3

LA CRÉATION D'ENTREPRISES SUR L'AGGLO

DES CHIFFRES QUI DÉMONTRENT QUE NOTRE TERRITOIRE ATTIRE LES PORTEURS DE PROJETS ET LES CRÉATEURS D'ENTREPRISES

P.4

L'ENTRETIEN

SENIORS. BIEN VIEILLIR SUR LE TERRITOIRE

P.10

DANS LES COULISSES...

...DU SERVICE GESTION DES DÉCHETS. BIEN PLUS QU'UN SERVICE DE COLLECTE



votreagglo

LE MAGAZINE DES HABITANTS DE PORNIC AGGLO PAYS DE RETZ N°12 | 11_12 | 2021-01 | 2022



P.7

Anticiper et limiter les risques d'inondation sur le territoire

_EMPLOI

_PETITE ENFANCE



1000 PREMIERS JOURS, DES ANIMATIONS EN FAMILLE

Les 1 000 premiers jours d'un enfant sont une période déterminante pour son développement. Pour agir en faveur des tout-petits et de l'accompagnement de leurs parents, l'Agence Régionale de Santé, la DREETS (Direction Régionale de l'économie, de l'emploi, du travail et des solidarités), et la Commissaire à la prévention et la lutte contre la pauvreté ont lancé l'appel à projets « 1000 premiers jours ». Celui proposé par le Pôle petite enfance et le Contrat local de santé de l'Agglo vient d'être lauréat et disposera d'une aide financière. S'adressant aux parents d'un enfant de moins de 2 ans, il sera consacré à l'éveil sensoriel et à la santé environnementale. Au programme de l'année 2021-2022 : des ateliers, conférences, spectacles autour de l'alimentation, de la motricité, de la nature et de la santé au rythme des 4 saisons.

 **Plus d'informations :**
www.pornicagglo.fr



Votreagglo, Le magazine des habitants de Pornic agglo Pays de Retz • N°12 • 11 12 2021 / 01 2022 • Directeur de la publication : Jean-Michel Brard • Directeur de la rédaction : Angéline Priou • Rédactrice en chef : Sophie Bernadet • Rédaction : Marie Héroult • Maquette et mise en page : LINER COMMUNICATION • Crédits photos : Hadrien Brunner, Gettyimages sauf mentions contraires - Imprimerie : Rezo Communication • Imprimé sur du papier certifié FSC et EcoLabel Européen • Dépôt légal : en cours • Tirage : 30 000 exemplaires • N° ISSN : en cours d'obtention

Place Ô Gestes, un forum des métiers pas comme les autres


DÉCOUVRIR UN MÉTIER OUI, MAIS PAR LE GESTE C'EST ENCORE MIEUX ! C'EST LE PARTI PRIS PAR LE FORUM PLACE Ô GESTES PAYS DE RETZ. ORGANISÉ PAR PORNIC AGGLO PAYS DE RETZ, SUD ESTUAIRE, SUD RETZ ATLANTIQUE ET L'ASSOCIATION ENTREPRISES DANS LA CITÉ, L'ÉVÉNEMENT S'ADRESSE AUX COLLÉGIENS, LYCÉENS ET AUX PERSONNES EN RECHERCHE D'EMPLOI OU EN RECONVERSION PROFESSIONNELLE, DU 18 AU 20 NOVEMBRE À SAINTE-PAZANNE.



Avec Place Ô Gestes Pays de Retz, le traditionnel forum des métiers fait peau neuve. Pour sa 8^{ème} édition, l'événement présente en effet une large palette de métiers au travers de mises en situation, tout en permettant aux visiteurs de bénéficier des conseils avisés des professionnels. Les objectifs : déconstruire les idées reçues par l'expérimentation, et valoriser des métiers en tension, atypiques ou novateurs sur le territoire.

UNE CENTAINE D'EXPOSANTS RÉPARTIS SUR PLUS DE 2 000 M²

De nombreux professionnels seront présents sur 15 pôles de métiers : informatique/ numérique, communication, commerce, tourisme, hôtellerie/ restauration, agriculture, coiffure/ bien-être, service à la personne, social/ animation, culture, industrie, bâtiment/ travaux publics, transport/ logistique, sécurité, transition énergétique, etc. Cette année aussi : des kiosques (simulation d'entretien, accompagnement de projet professionnel, info sur les financements, etc.) à destination des adultes en recherche d'emploi ou en reconversion se dérouleront le vendredi 19 novembre.

 **Informations pratiques :** du jeudi 18 au samedi 20 novembre, complexe sportif des Fraïches, rue Saint-Exupéry à Sainte-Pazanne. Entrée libre et gratuite.
www.pornicagglo.fr/forum-place-o-gestes/

ELLE EN PARLE !

« Ce forum nous donne l'opportunité d'indiquer aux jeunes que, non loin de chez eux, des entreprises recrutent. Chez Beillevaire, nous recherchons ainsi des agents de quais et des préparateurs de commande. À travers l'expérimentation, nous souhaitons présenter la réalité de ces métiers et pourquoi pas, susciter des vocations. Sur le pôle logistique, nous proposerons des défis de préparation de commande ou des démonstrations de conduite et de chargement avec un camion et un transpalette. »

Julie LEGRAND

Assistante RH, chargée de recrutement – Fromagerie Beillevaire



_DÉCHETS



Une semaine pour faire encore mieux!

Tout le monde peut agir pour réduire ses déchets ! Du 20 au 28 novembre, la semaine européenne de la réduction des déchets est justement l'occasion de faire le plein de bonnes idées, en participant aux ateliers organisés sur le territoire. Les thématiques : réduction des déchets, consommation écoresponsable, réemploi, réparation, achat local ou en vrac, lutte contre le gaspillage alimentaire, dons, économie circulaire...

 **Pour découvrir le programme :**
<http://www.pornicagglo.fr/serd2021/>

10,66 %

DE TAUX DE CRÉATION D'ENTREPRISES EN 2020*, SOIT L'ÉQUIVALENT DE 2019.



70 %

DES ENTREPRISES CRÉÉES SONT DES ENTREPRISES INDIVIDUELLES. Si au niveau national et départemental celles-ci portent clairement la dynamique entrepreneuriale entre 2020 et 2019, sur l'Agglo, les créations sont équilibrées : + 10 % tous statuts confondus, + 11 % pour les entreprises individuelles.

100
PORTEURS DE PROJET

accueillis (181 en 2019), par le service Développement économique, soit 14 % des créateurs d'entreprises. Une baisse due aux différents confinements (malgré une continuité de l'accompagnement par téléphone ou visio).

LES SECTEURS LES + PORTEURS DE LA CRÉATION :

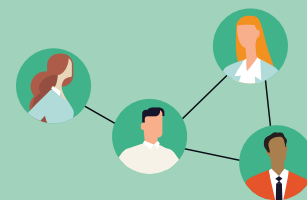
- Commerce de gros et de détail
- Transports, hébergements et restauration
- Activités de services

LA CRÉATION D'ENTREPRISES SUR L'AGGLO



700

C'EST LE NOMBRE D'ENTREPRISES CRÉÉES EN 2020 sur Pornic agglo Pays de Retz (hors agriculture), soit quasiment deux fois plus qu'il y a 10 ans (478 créations en 2011)! Des chiffres qui démontrent qu'en dépit de la crise économique générée par la pandémie de la Covid-19, notre territoire attire de plus en plus les porteurs de projets et les créateurs d'entreprises. Les raisons de cette attractivité : une collectivité qui soutient concrètement la dynamique entrepreneuriale, des moyens financiers et matériels, un réseau de services et de partenaires impliqués, des outils adaptés.



LE MOT RÉSEAU

Autour du service Développement économique, un important réseau de partenaires publics et privés se mobilise : ADIE, BGE, Compétence, Chambre des Métiers et de l'Artisanat, Chambre de commerce et de l'industrie, France Active, Transition Pro Pays de la Loire, Conseil en Évolution Professionnelle, Initiative Loire Atlantique Sud, avec qui, en 2020, 50 dossiers de demande de prêts d'honneur ont été réalisés et 17 projets ont été présentés en comité d'agrément. 17 prêts décaissés (montant total : 109 000 € de prêts d'honneur et 1 191 466 € de prêts bancaires associés), 61 % des projets financés font aussi l'objet d'un parrainage. Par ces biais, 44 emplois créés ou maintenus.



C'EST QUOI UNE PÉPINIÈRE D'ENTREPRISE ?

C'est une structure d'accueil, d'hébergement et de services dédiée aux porteurs de projet, aux jeunes entreprises ou à celles qui sont en phase de création. Son principe : la mise en réseau, le partage et la mutualisation des coûts.

ET SUR LE TERRITOIRE DE L'AGGLO ?

Le Work In Pornic (WIP) accueille une pépinière destinée à l'accueil d'entreprises tertiaires de moins de 3 ans (bureaux meublés de 13 à 28 m², fibre optique dédiée, services et espaces mutualisés, réseaux de partenaires et événements économiques, tarifs dédiés...)

Pour en savoir plus : www.workinpornic.fr/

IL.ELLE EN PARLENT !



« Notre cabinet d'architecture est installé au WIP depuis mai 2021. Notre projet porte notamment sur le développement de programmes d'habitat collectif modulaire en béton fibré. Le Comité d'engagement du WIP nous a soutenus en raison du côté innovant de notre projet, parce que ce modèle constructif permet de construire rapidement en optimisant le foncier. »

Pascal LIZE, dirigeant de Atelier KREA 2



« La pépinière d'entreprises du WIP nous permet d'accompagner les entreprises à un moment crucial de leur développement. À l'aube de leur parcours résidentiel entrepreneurial, elle représente non seulement une solution d'hébergement de proximité, mais elle est aussi un lieu propice aux échanges, favorisant les collaborations. Une donnée indispensable lorsqu'on se lance. »

Pascale BRIAND, Vice-présidente en charge du développement économique, de l'emploi et du tourisme

Pour en savoir plus : <http://www.entreprendre.pornicagglo.fr>

Source : Insee * Le taux de création d'entreprises est le rapport du nombre des créations d'entreprises d'une année n au stock d'entreprises au 31 décembre de l'année n-1 (définition Insee)



_PERSONNES ÂGÉES

1469

Des plus de 80 ans
vivent seuls
(981 en 2007)

31 %

Des habitants ont
plus de 60 ans (31 %
ont moins de 30 ans)

Seniors, bien vieillir sur le territoire

LE SAVIEZ-VOUS ? NOTRE TERRITOIRE A LA PARTICULARITÉ DE COMPTER AUTANT D'HABITANTS DE 60 ANS ET PLUS, QUE D'HABITANTS DE MOINS DE 30 ANS. L'ESPÉRANCE DE VIE S'ALLONGEANT, LES BESOINS DES SENIORS DOIVENT DONC ÊTRE ENCORE MIEUX PRIS EN COMPTE.

À LA LUMIÈRE DE CE QUI EXISTE DÉJÀ SUR L'AGGLO, COMMENT Y AMÉLIORER LE BIEN VIEILLIR ? ÉLÉMENTS DE RÉPONSE AVEC PIERRE MARTIN, VICE-PRÉSIDENT À LA SOLIDARITÉ, SANTÉ ET PRÉVENTION.

Comment Pornic agglo Pays de Retz répond-elle aux besoins spécifiques des personnes âgées ?

Pierre Martin : Si pour le moment l'Agglo répond à certains besoins des personnes âgées, ils ne sont pas encore pris en compte dans leur globalité. Pour cette raison, nous avons lancé les États généraux de la vieillesse. La phase de diagnostic qui vient de s'achever met en lumière l'existant avec des services tels que le CLIC (NDLR : Centre local d'informations et de coordination), véritable guichet pour les personnes âgées ou handicapées, et les aidants, pour faciliter les démarches en matière d'habitat, d'aides à la personne, etc. C'est un service très important. Nous agissons aussi pour faciliter le transport des seniors avec le transport à la demande ALEOP ou en subventionnant l'association Retz chauffeurs. En matière de culture, nous

proposons le Ciné CLIC, des séances de cinéma organisées un peu partout sur le territoire. Le diagnostic met aussi en exergue des initiatives très différentes au sein des communes, par exemple la construction d'une MARPA* à Préfaïlles, ou le village senior à Chauvé.

Ces États généraux coïncident avec l'adhésion de l'Agglo au réseau "Ville amie des aînés" en juin dernier. Qu'est-ce que c'est ?

P.M. : Il s'agit d'un réseau affilié à l'OMS (Organisation mondiale de la santé) accordant un label aux villes et villages qui favorisent une dynamique en faveur des aînés, les projets construits pour et avec eux. Il s'agit d'adapter les communes à une population vieillissante au travers de différentes thématiques : logement, mobilité, espaces extérieurs, information, solidarité, services et soins, culture, participation

citoyenne et emploi. Cette démarche est totalement cohérente avec celle que nous avons initiée lors des États généraux de la vieillesse.

Quelles sont les étapes à venir ?

P.M. : Notre rôle en tant que communauté d'agglomération est désormais de coordonner toutes les actions existantes pour apporter plus de lisibilité aux habitants, et de recenser toutes les idées pour élaborer un plan d'actions. Une consultation va donc prochainement être menée auprès des associations, mais aussi de personnes âgées référentes, identifiées au sein de leur commune. Elles feront des propositions qui pourront être mises en œuvre dans le programme d'actions communautaire. En parallèle, nous avons aussi la volonté de développer le bénévolat des personnes âgées afin de favoriser le lien entre les générations et leur permettre ainsi de continuer à s'investir dans la cité.



* Les Maisons d'Accueil et de Résidence pour l'Autonomie s'adressent aux personnes âgées retraitées. Elles leur permettent de vivre dans leur bassin de vie, dans des logements adaptés, et de bénéficier de services d'accompagnement dédiés.

_VITE DIT, VITE LU!

_ DÉVELOPPEMENT DU TERRITOIRE

_ENFANCE


Des tarifs plus justes et plus simples



Vous l'avez sans doute constaté depuis septembre, la tarification des services d'accueil périscolaire et de loisirs a évolué.

Pourquoi ? Le pôle enfance de l'Agglo s'est agrandi et a désormais la charge des accueils sur les communes de Cheix-en-Retz, Vue, La Plaine-sur-Mer, Les Moutiers-en-Retz, Préfailles, Saint-Michel-Chef-Chef et Villeneuve-en-Retz. Les prestations y étant similaires, la tarification devait donc être harmonisée. Concrètement : le mode de calcul est aujourd'hui unique avec une tarification adaptée à chaque famille.

Faites la simulation !

 www.pornicagglo.fr/tarifs-enfance/



L'AGGLO AUSSI SUR LES RÉSEAUX SOCIAUX !

Suivez-nous sur les réseaux sociaux et retrouvez toutes les dernières actualités de votre territoire sur **Facebook**, **LinkedIn** et **Youtube**. Inscrivez-vous aussi à notre newsletter pour ne rien manquer : www.pornicagglo.fr

Pornic/Sainte-Pazanne : petites villes, grand avenir

EN DÉCEMBRE DERNIER, PORNIC ET SAINTE-PAZANNE ONT ÉTÉ LABELLISÉES « PETITES VILLES DE DEMAIN ». CE PROGRAMME, DESTINÉ AUX VILLES DE MOINS DE 20 000 HABITANTS EXERÇANT UN RÔLE DE CENTRALITÉ, EST LA PROMESSE D'AIDES TECHNIQUES ET FINANCIÈRES POUR SOUTENIR LE COMMERCE ET L'HABITAT PRIVÉ, LA RÉNOVATION DU PATRIMOINE, LE DÉVELOPPEMENT DES MOBILITÉS DOUCES ET DES SERVICES. À LA CLÉ : UNE ATTRACTIVITÉ RENFORCÉE ET DES CENTRES-BOURGS ENCORE PLUS DYNAMIQUES.



« Depuis des décennies, le modèle métropolitain semblait incontournable, mais aujourd'hui, les petites villes sortent incontestablement leur épingle du jeu en attirant de plus en plus de nouveaux habitants », note Émilie Leclercq, cheffe de projet du programme « Petites villes de demain » pour l'Agglo. Pour renforcer leur attractivité, Sainte-Pazanne et Pornic ont récemment postulé au programme national « Petites villes de demain », puis ont été labellisées. L'objectif de ce label : améliorer les conditions de vie des habitants en renforçant les moyens des élus... À savoir, un accès privilégié à des subventions et à des études, ainsi qu'à un accompagnement par des partenaires tels que la Banque des territoires. Par ce biais, les deux villes ont pu recruter une cheffe de projet, dont le poste est financé à 75% par les partenaires, et engager des diagnostics afin de dresser un état des lieux de la santé de ces deux centralités. Prochaine étape : l'élaboration de la stratégie globale et d'un plan d'actions visant à leur amélioration, avec une mise en œuvre courant 2022 et 2023.

_NUMÉRIQUE

OUTILS NUMÉRIQUES : UN CONSEILLER POUR VOUS AIDER

Communiquer, déclarer ses impôts, effectuer des réservations... Tout, ou presque, se fait aujourd'hui sur Internet.

Pour permettre aux habitants de mieux utiliser les outils numériques au quotidien, Pornic agglo Pays de Retz a recruté un conseiller numérique, Hugo De Oliveira. Son rôle : proposer, gratuitement et pour tous, des ateliers d'initiation au numérique, des mini formations, accompagner les usagers désirant utiliser un ordinateur, une tablette ou un téléphone portable ; rechercher des informations et des contenus sur Internet ; écrire, envoyer et recevoir des e-mails ; communiquer via vidéoconférence, etc.

 Plus d'informations : au 02 51 74 07 16 ou 02 40 02 62 92, ou sur www.pornicagglo.fr



_SÉCURITÉ/ PRÉVENTION

Gendarmerie, Pose de la 1^{re} pierre



Le chantier de la nouvelle gendarmerie a débuté rue Saint-Exupéry à Sainte-Pazanne. Venant remplacer l'ancien bâtiment devenu vétuste, les nouveaux locaux se composeront d'une caserne et de sept logements de fonction. Moderne, le projet se veut également pragmatique en répondant aux besoins des gendarmes et des usagers – avec des bureaux mieux agencés et plus intimistes – et plus exigeant en matière de confort et de développement durable. Livraison prévue en juillet 2022.

_VITE DIT, VITE LU!

L'Agglo soutient l'emploi sur son territoire

LES AIDES AU FONCTIONNEMENT

150 000 €

L'objectif : renforcer l'accompagnement des entreprises directement impactées par la crise sanitaire et leur permettre de bénéficier d'une expertise extérieure. Pour le moment, 28 entreprises en ont bénéficié (soit 88 000 € de subventions versées).

TÉMOIGNAGE

« Mon entreprise a directement été impactée par la crise sanitaire puisque VTC. J'ai alors souhaité élargir mon champs d'action en développant une activité complémentaire, la location de véhicule de collection. J'ai pu bénéficier d'une aide pour faire appel à un conseil juridique pour border mon projet. L'objectif, louer sur de courtes durées des véhicules de collection de luxe pour des événements ou tout simplement conduire un véhicule exceptionnel pendant quelques heures. »

Patrice MOUILLÉ
VTC Collection

LES AIDES À L'INVESTISSEMENT

250 000 €

Une aide pour investir et financer 50 % des travaux d'aménagement et d'acquisition de matériel. Pour le moment, 25 entreprises en ont bénéficié (soit 131 012,67 € de subventions versées).

TÉMOIGNAGE

« En 2020, à cause du Covid, tous les événements festifs ont été stoppés et reportés à l'année suivante. S'y sont ajoutées de nouvelles commandes. Pour réussir à tout honorer, il m'a fallu acheter du matériel supplémentaire. J'ai appris que l'Agglo octroyait des aides. J'ai d'abord pris des renseignements sur la page dédiée du site, puis j'ai contacté Marion Bourbao, en charge du développement économique. Après instruction de mon dossier, j'ai rapidement bénéficié d'une subvention pour m'aider à acheter une étuve et à réhabiliter le carrelage de ma cuisine. »

Gaël BASLE,
Dirigeant



LANCÉE PAR PORNIC AGGLO PAYS DE RETZ, « EMPLOI.PORNICAGGLO.FR » EST UNE PLATEFORME DE RECRUTEMENT LOCALE ET GRATUITE POUR TOUTS LES DEMANDEURS D'EMPLOI ET POUR TOUTES LES ENTREPRISES DU TERRITOIRE. SON OBJECTIF EST SIMPLE : DONNER UN RÉSEAU À CEUX QUI N'EN ONT PAS. COMMENT ? EN FAVORISANT LA MISE EN RELATION DES ENTREPRISES AVEC LES CANDIDATS, AINSI QU'EN DÉVELOPPANT LA COOPTATION LOCALE.

Gratuite, «emploi.pornicagglo.fr» entend être une aide au recrutement pour les entreprises du territoire, notamment les TPE, PME, artisans ou commerçants peinant à trouver des candidats. Un coup de pouce bienvenu, en particulier pour les secteurs sous-tension. Simple d'utilisation, la plateforme leur permet de déposer facilement leurs offres d'emploi et de les diffuser au niveau local, de recevoir les candidatures et de gérer leurs recrutements.

UN SITE GAGNANT-GAGNANT

Côté demandeur d'emploi aussi, la démarche se veut facile : grâce à « emploi.pornicagglo.fr », ils peuvent postuler à des offres locales et connues uniquement sur le territoire. Privilégiant également la cooptation, la plateforme permet enfin aux utilisateurs de parrainer des candidats et de relayer des annonces sur leurs réseaux sociaux. De cette manière, des personnes qualifiées – mais qui n'avaient pas connaissance des annonces – peuvent postuler, et les recruteurs avoir une chance supplémentaire de trouver le profil idéal.

195

Annonces publiées

139

Candidatures,
dont 129 spontanées et
10 recommandations

IL EN PARLE



Thierry RICCI, Fondateur NatéoSanté
à Saint-Hilaire-de-Chaléons

« NatéoSanté conçoit et fabrique des purificateurs d'air à destination des professionnels. Nous exportons nos produits dans plus de 50 pays. Comme beaucoup d'entrepreneurs, je cherche à fidéliser mes collaborateurs. Ma principale difficulté en termes de recrutement est donc de trouver des personnes qualifiées, qui résident sur le territoire. À travers la plateforme «emploi.pornicagglo.fr», j'ai trouvé une solution technique capable de répondre à ma problématique, car simple à utiliser et très rapide à mettre en œuvre. L'aspect budget aussi est important : sa gratuité nous permet d'être plus réactifs dans nos recrutements. La preuve, j'ai pu embaucher 4 nouveaux collaborateurs par son intermédiaire. La force de cette plateforme, c'est d'être très intuitive avec une prise en main très facile. Elle s'adresse à tout type de dirigeant, quel que soit son secteur et quelle que soit son expertise numérique. »



L'Agglo aussi recrute!

Le saviez-vous ? Pornic agglo Pays de Retz ou les villes de Pornic, Préfailles et Les Moutiers-en-Retz recrutent !

Les métiers sont multiples – animateur jeunesse, enfance ou APS, technicien de collecte, directeur ou coordinateur des ressources humaines, chargé de projet d'urbanisme, gardiens-brigadiers de Police municipale, agents d'entretien, receveur placier, etc. Votre profil est peut-être le bon... À vos candidatures !



Pour consulter les annonces et postuler, rendez-vous sur :

- www.pornicagglo.fr/lagglo/emploi
- emploi.pornicagglo.fr

À savoir : le recrutement se fait dans le cadre du statut de la fonction publique territoriale.

Anticiper et limiter les risques d'inondation sur le territoire

Bordé par l'océan et irrigué par tout un réseau de cours d'eau et de zones humides, notre territoire est particulièrement exposé au risque de submersions marines et d'inondations. Pour le limiter, Pornic agglo Pays de Retz a engagé depuis plusieurs années de nombreux études et travaux visant à préserver les populations, mais aussi à protéger notre patrimoine environnemental et in fine, notre économie. Décryptage d'une politique volontariste.



Un territoire irrigué par tout un réseau de cours d'eau et zone humide.

L'EAU EST UN ÉLÉMENT FORT DE NOTRE TERRITOIRE




IL EN PARLE !

Pourquoi élaborer un Plan de Prévention des Risques Littoraux ?

«Un plan de prévention des risques littoraux a pour objectif d'identifier les zones exposées à un risque de submersion marine ou d'érosion littorale, puis d'intégrer ces risques dans les documents d'aménagement du territoire (plans de zonage, réglementation adaptée, contraintes d'urbanisation...), notamment dans les Plans locaux d'urbanisme (PLU).»

Florian ENSELME,
Responsable prévention des inondations,
Pornic agglo Pays de Retz

 **Plus d'infos sur :**
[pornicagglo.fr/
service/gemapi](http://pornicagglo.fr/service/gemapi)

« **IL Y A TOUJOURS EU DES TEMPÊTES ET DES INONDATIONS, MAIS XYNTHIA A TOUT CHANGÉ** », se souvient Thierry Vigile, responsable du pôle Eau de Pornic agglo Pays de Retz. Dans la nuit du 27 au 28 février 2010, la tempête a balayé le littoral, causant des dégâts exceptionnels, notamment aux Moutiers-en-Retz. En parallèle : « *Les événements pluvieux intenses se sont multipliés (juin 2018, mars 2020), note Florian Enselme, le responsable prévention des inondations de l'Agglo. Nous observons désormais des inondations régulières sur des secteurs habités le long de cours d'eau sur la tranche littorale comme dans les terres.* »

Et sur un territoire où l'eau est partout, les dégâts causés par ces différents phénomènes peuvent être nombreux : habitats dégradés, routes coupées, équipements publics et privés abîmés, voire détruits... En cause, la modification des paysages et des cours d'eau, ainsi que l'imperméabilisation des sols avec des décisions d'urbanisme qui, pendant longtemps, n'ont plus intégré le risque de submersion ou d'inondation. Pourtant, « *L'eau est un élément fort de notre territoire, rappelle Thierry Vigile. En limitant les risques, nous veillons à protéger les habitants,*

notre environnement et donc... notre économie, le tourisme ou les productions aquacoles dépendant de leur gestion. Nous devons donc réfléchir à la manière dont nous occupons et aménageons l'espace. »

Pour cela, des plans de prévention et d'actions ont été mis en place dès 2011, faisant suite à la tempête Xynthia. En premier lieu, la commune des Moutiers-en-Retz a bénéficié de la mise en place d'un PAPI¹, visant à renforcer les ouvrages de protection existants ou à en construire de nouveaux. Pornic agglo Pays de Retz a ensuite pris la compétence GEMAPI², par anticipation, au 1^{er} janvier 2017 afin de pouvoir mener les travaux de rehaussement et de confortement de digue prévus sur les Moutiers. Dans le cadre de l'exercice de cette compétence, elle mène depuis de nombreux travaux et études sur le territoire : restauration de cours d'eau, restauration de champs d'expansion de crue, pose de clapets anti-retours, réfection d'épis et de perrés, etc. En parallèle, l'État a prescrit l'élaboration de PPRL³ sur toute la tranche côtière. Leurs objectifs : réglementer l'urbanisme (maisons existantes ou demandes de permis de construire) en zone inondable pour limiter, autant que possible, de nouveaux dégâts d'ampleur.

¹ Programme d'actions de prévention des inondations (détails des travaux entrepris sur la page suivante)

² Gestion des milieux aquatiques et prévention des inondations

³ Plan de prévention des risques littoraux

Digues et berges repenser l'aménagement pour mieux protéger

ZONES HUMIDES

Région où l'eau (douce, salée ou saumâtre) est le principal facteur qui contrôle le milieu naturel et la vie animale et végétale.

TRAIT DE CÔTE

Symboliquement : la limite entre la terre et la mer. **Concrètement** : la limite la plus extrême que puissent atteindre les plus hautes eaux par temps calme.

Confortement et rehausse des digues des Moutiers

Suite aux dégâts causés par la tempête Xynthia (février 2010), puis l'Agglo ont mené des études et mis en œuvre des travaux au niveau des digues des Moutiers/Port du Collet. **Leur rôle** : protéger les habitations des assauts des vagues lors des fortes tempêtes.

CONCRÈTEMENT, QUELS TRAVAUX ?

Bourg des Moutiers :

- Rehausse du mur Boulevard de l'Océan
- Édification de murs de protection arrière à batardeaux
- Remplacement des palplanches des perrés
- Construction d'un nouvel ouvrage de sécurisation vanné côté terre
- Surélévation du chemin d'accès au Lancastria

Port du Collet :

- Confortement du perré par des palplanches métalliques
- Rehausse du niveau de protection sur le pourtour du port : surélévation de la route, réalisation de merlons et de murets

2714 592

EUROS TTC

C'est le montant des travaux de confortement et de rehausse des digues des Moutiers et du Port du Collet, achevés au printemps 2018.

LE MOT

BATARDEAUX

Il s'agit des planches métalliques glissées les unes par-dessus les autres pour venir fermer les ouvertures, laissées sur les murs arrière des digues, en cas d'alerte tempêtes.



La digue Lyarne (en haut) et le mur chasse mer (en bas) érigés et renforcés pour protéger la commune des Moutiers-en-Retz.



Un exemple de reméandrage d'un ruisseau permettant ainsi de lui redonner ses fonctionnalités naturelles, et limiter les inondations.

Dotée de la compétence Gestion des milieux aquatiques et prévention des inondations (GEMAPI), Pornic agglo Pays de Retz s'est fixée les objectifs de restaurer le bon état des cours d'eau, de préserver les populations des risques d'inondation et d'anticiper l'évolution du littoral. Découverte des grands travaux en cours et des projets à venir sur le territoire.

5 209 454

EUROS TTC

C'est le budget total du service pour l'année 2021. 2 973 484 € TTC sont consacrés aux investissements.

58 KM

Fin 2020, l'Agglo a missionné un prestataire pour réaliser un diagnostic des 58 km de côte de Saint-Michel-Chef-Chef à Villeneuve-en-Retz (inspection des falaises, dunes et ouvrages) et définir un programme d'actions et de gestion.

LES MOTS

PPRL OU PAPI

Le PPRL (plan de prévention des risques littoraux) définit les règles de construction dans les secteurs susceptibles d'être inondés. Le PAPI (programme d'actions de prévention des inondations) prévoit les travaux permettant de réduire les effets des crues et des submersions.

COURS D'EAUX

Écoulement terrestre d'eau courante dans un lit naturel à l'origine, entre une source et une embouchure.

BERGES

Bord d'un cours d'eau (ruisseau, rivière, fleuve, canal) ou d'un lac en pente douce ou plus abrupte. C'est la zone de transition entre le milieu aquatique et le milieu terrestre.



2



Inondations du village de la Frogerie à Port-Saint-Père le 21/01/2021

Restauration des capacités d'écoulement

Grâce aux travaux de restauration, la rivière retrouve ses fonctionnalités naturelles. **Les bénéfices : limitation des crues, autoépuration, maintien de la biodiversité, embellissement du paysage...**

CONCRÈTEMENT, QUELS TRAVAUX ?

- Réalisations en cours : remeandrage des ruisseaux ①, remise en fond de vallée, diversification des écoulements sur le bassin versant du Canal de Haute Perche : ruisseaux de la Meule et du Port (Chaumes-en-Retz), de la Haute Chanterie (Chauvé), du Gué et de la Boutière (Pornic).
- Réalisation d'une étude de modélisation hydraulique en vue de futurs aménagements pour protéger le secteur de la Frogerie à Port-Saint-Père ②, régulièrement inondé lors des crues du ruisseau du Bois de Beaulieu et de son affluent. Un programme d'actions sera défini d'ici la fin de l'année, avec un début des travaux en 2022.

Pour découvrir tous les travaux et études en cours : www.pornicagglo.fr/service/gemapi/

25 750

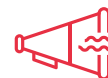
EUROS HT

C'est le coût consacré à l'étude hydraulique en cours à Port-Saint-Père.

410 000

EUROS HT

d'investissement sur le canal et 205 000 € HT sur les cours d'eau. Pour les opérations de restauration des milieux sur le bassin versant de Haute Perche en 2021.



QUESTIONS/RÉPONSES

Comment savoir si je suis concerné par un risque d'inondation/submersion ?

Pour savoir si votre commune ou votre zone d'habitation est concernée, vous pouvez consulter les atlas de zones inondables (AZI) en mairie ou les Plans de prévention des risques littoraux en Loire-Atlantique, en mairie également ou directement sur Internet : www.loire-atlantique.gouv.fr [recherche : Plans de prévention des risques littoraux en Loire-Atlantique].

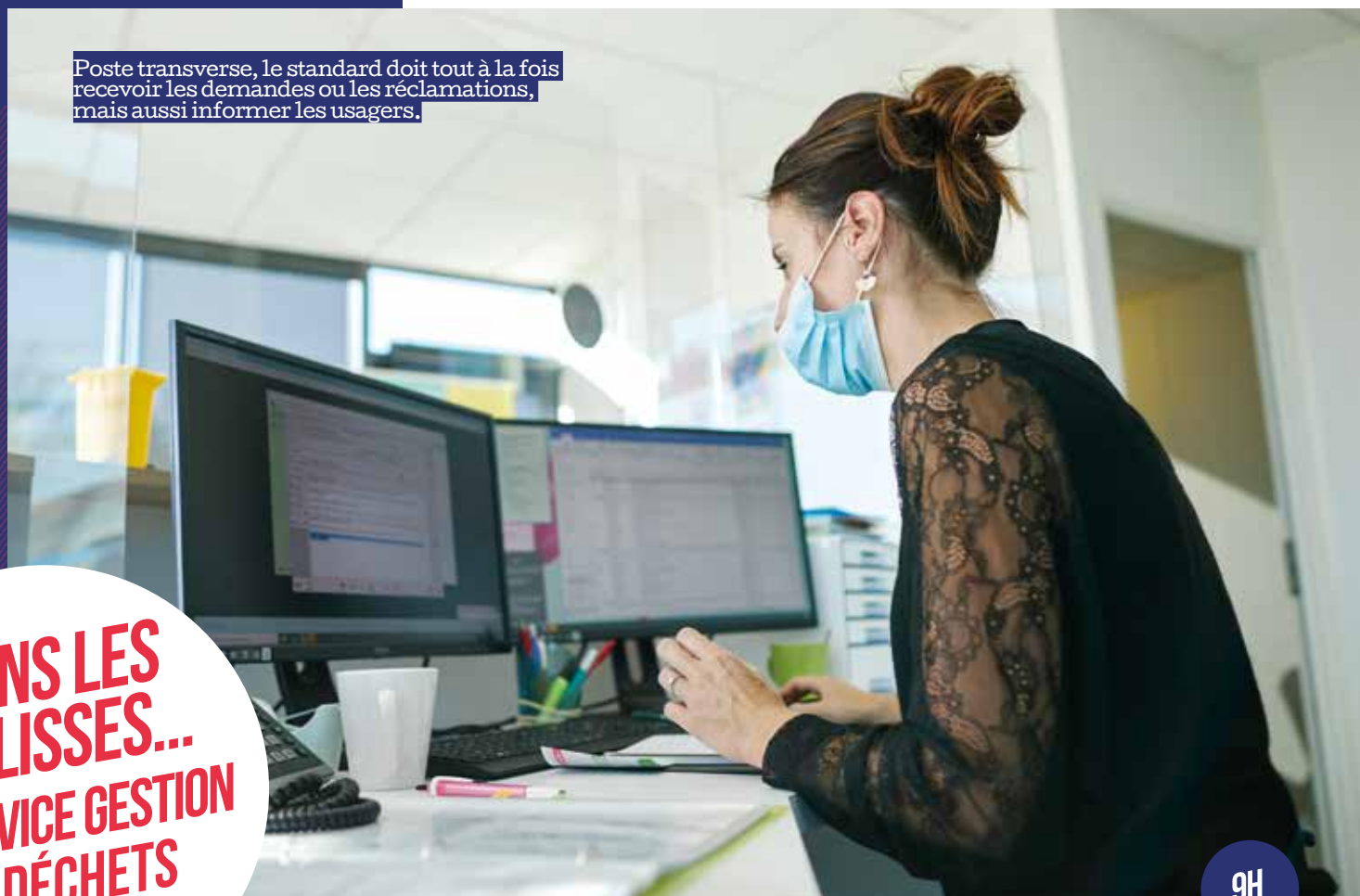
À terme, quels sont les changements attendus en matière d'urbanisme ?

Dans un contexte de changement climatique, les aléas subis sont de plus en plus forts et fréquents. Globalement, les plans de prévention et les programmes d'actions visent donc à réduire la vulnérabilité du territoire face au risque d'inondation (avec notamment des refus de permis de construire en zone à risque ou l'adaptation des habitations).

Comment agir en tant qu'habitant ?

Si vous habitez en zone inondable, il est possible d'agir directement sur votre bâti pour réduire sa vulnérabilité et ainsi limiter les dégâts financiers dans le cas d'une inondation. Vous pouvez d'abord faire réaliser un diagnostic de vulnérabilité, puis selon ses conclusions : installer des batardeaux anti-inondations, des clapets antiretours, rehausser le système électrique ou la chaudière...

Poste transverse, le standard doit tout à la fois recevoir les demandes ou les réclamations, mais aussi informer les usagers.



**DANS LES
COULISSES...
DU SERVICE GESTION
DES DÉCHETS**

9H

+ de 16 000

échanges annuels avec les usagers
(appels, rencontres, courriers/
courriels)



13

millions d'euros
de budget fonctionnement



+ de 2 000

interventions conteneurs
(mise en place, réparations,
échanges de volume, etc.)



+ de 700

Point d'Apport Volontaire (PAV)
sur le territoire

Service Gestion des déchets

Bien plus qu'un service de collecte

LE 1^{ER} JANVIER PROCHAIN, LA TEOM (TAXE D'ENLÈVEMENT DES ORDURES MÉNAGÈRES) SERA APPLIQUÉE SUR L'ENSEMBLE DE L'AGGLOMÉRATION, VENANT REMPLACER LA REDEVANCE INCITATIVE EN VIGUEUR SUR CERTAINES COMMUNES. DES ÉVOLUTIONS DE SERVICE SONT ÉGALEMENT PRÉVUES AFIN QUE CELUI-CI RESTE LE PLUS ADAPTÉ AUX SPÉCIFICITÉS ET AUX USAGES DE NOTRE TERRITOIRE. CAR LA GESTION DES DÉCHETS, CE N'EST PAS QU'UNE HISTOIRE DE COLLECTE DES ORDURES MÉNAGÈRES... ZOOM SUR LES DIFFÉRENTES MISSIONS DE CE SERVICE INDISPENSABLE À NOTRE QUOTIDIEN.

9H.

L'accueil du service ouvre ses portes. Au standard, déjà un premier appel : une habitante de La Bernerie-en-Retz indique que ses emballages n'ont pas été collectés. Sa réclamation est transmise à l'animatrice qui lui explique qu'il s'agit d'une erreur de tri : des papiers ont été retrouvés par les ripeurs dans son bac jaune alors qu'ils doivent être systématiquement déposés dans le point tris de couleur bleu. **Mission 1 : communiquer auprès des usagers afin que les gestes du tri soient respectés.**

9H30.

Ce matin, un point est fait sur les actualités du service. Aujourd'hui par exemple, de nouveaux bacs doivent être commandés pour anticiper l'ouverture de trois nouveaux lotissements. **Mission 2 : veiller à la distribution de bacs en bon état, permettant d'assurer une collecte de qualité.** En parallèle, les agents prennent connaissance du calendrier des chantiers de voirie à venir sur l'agglomération. Ces travaux ayant un impact sur la collecte, les modalités de ramassage des bacs doivent être revues et expliquées aux habitants. **Mission 3 : garantir une continuité de service.**

9H30

À chaque brief, il y a de nombreuses actualités à traiter. Chacune ayant un possible impact sur le service de collecte.



10H30

EN APPARTÉ

*Le PDPLMA, c'est quoi ?

Le Programme Local de Prévention des Déchets Ménagers et Assimilés, c'est l'ensemble des actions mises en œuvre par la collectivité (responsable de la collecte/traitement) pour réduire la production de déchets ménagers et assimilés, produits par les habitants et par les acteurs économiques (artisans, commerçants, administrations, hôpitaux, etc.).

Sur Pornic agglo Pays de Retz, l'objectif est de réduire la production de déchets de 32 % à horizon 2025, soit -40kg/an par habitant.

Pour en savoir plus : www.pornicagglo.fr/service/gestion-des-dechets/

UNE QUESTION ?

Service Gestion des Déchets - 2 rue du Traité d'Amsterdam - Zone de l'Europe - Pornic
02 51 74 28 10
Du lundi au vendredi de 9h à 12h30 et de 14h à 17h

11H

Le service doit être réactif pour que les usagers puissent déposer leurs ordures dans les bornes.

10H30.

Sur le quai de transfert de Saint-Père-en-Retz, (mutualisé avec la Communauté de communes Sud Estuaire) les agents réalisent une caractérisation des emballages ménagers. Concrètement, cette opération essentielle consiste à prendre un échantillon d'emballages et à les trier en différentes catégories correspondants aux filières : acier, papiers, bouteilles en plastique, cartonnettes, erreur de tri, etc. Cette catégorisation permettra ensuite de déterminer les leviers d'action envisageables pour réduire les erreurs de tri et calculer les tonnages qui seront attribués à la collectivité à la sortie du centre de tri. **Mission 4 : suivre la qualité du geste de tri pour pouvoir agir en amont.**

11H.

Le chauffeur en charge du vidage des colonnes d'ordures ménagères signale un dysfonctionnement sur un équipement de Saint-Michel-Chef-Chef. Un technicien se déplace pour identifier la panne : le tambour est cassé, des sacs trop gros y étant coincés. Une intervention du prestataire de maintenance est programmée. Dans les 48 heures, le tambour sera réparé et la colonne remise en service. **Mission 5 : garantir l'accès à un matériel de collecte optimal.**

11 agents

Agents d'accueil, agents administratifs, animatrices prévention et tri des déchets, techniciens collecte, techniciens déchèterie.



14H

14H.

Sur le terrain, les techniciens du service échantent avec les exploitants de la déchèterie de la Génrière à La Plaine-sur-Mer. Pour assurer la collecte et le traitement de ses déchets, l'agglomération a en effet recours à la prestation de service. Quelques mois après la mise en service de nouvelles filières de recyclage - polystyrène et films plastiques, plastiques rigides, petites souches d'arbre et placo plâtres - c'est l'occasion de dresser un premier bilan. À une vingtaine de kilomètres de là, à l'Écocentre de Chaumes-en-Retz, un autre agent du service fait le point sur les travaux de renforcement de la détection incendie qui sont en cours. **Mission 6 : continuer à innover pour améliorer la valorisation des déchets.**

15H30.

Réunion avec la cheffe cuisinière de l'école publique du Parc à Chauvé. L'Agglo souhaite lutter contre le gaspillage alimentaire, notamment dans les cantines scolaires, celui-ci représentant un coût important pour l'établissement et la collectivité (transport des aliments, stockage, consommation énergétique, préparation, gestion des déchets). Pour cela, un diagnostic est en cours auprès des écoles volontaires afin



14H



Le service de gestion des déchets doit aussi veiller au parfait fonctionnement des équipements : déchèterie, écocentre.

d'en analyser et mesurer les causes, mais aussi étudier les leviers d'action pour le réduire (gachimètre du pain, animations à destination des enfants et communication à destination des parents, affichage de kilos de nourriture jetée...). L'action pourra être ensuite étendue à d'autres établissements scolaires volontaires. **Mission 7 : lutter contre le gaspillage alimentaire.**

16H.

L'école publique Maurice Pigeon de Sainte-Pazanne souhaite organiser une visite de l'Écocentre. Le service Gestion des déchets s'occupe non seulement d'organiser les animations qui seront proposées aux enfants, mais aussi leur transport (financé par l'Agglo) entre l'école et le site de Chaumes-en-Retz. **Mission 8 : sensibiliser tous les habitants au traitement des déchets, et à leur possible réduction.**

17H30.

Accompagné par le CPIE Logne et Grand-Lieu, l'Agglo organise une animation à destination des habitants sur le compostage collectif de leurs déchets biodégradables. Pratique, pour ceux qui ne peuvent pas composter à domicile ! Sur l'Agglo, quatre sites expérimentent ce procédé et bénéficient d'un accompagnement du service. À la clé : une diminution drastique des déchets dans les bacs, et du compost gratuit pour les espaces verts et les jardins. **Mission 9 : aider les habitants à réduire leurs biodéchets dans leurs ordures ménagères.**



Une mission d'importance : réussir à faire diminuer le gaspillage alimentaire.

15H30



LA TEOM POUR TOUS

À partir du 1^{er} janvier 2022, la TEOM (Taxe d'Enlèvement des Ordures Ménagères) sera appliquée à tous les foyers de l'agglomération.

Un mode de tarification unique et

- **Simple** : un seul paiement annuel, intégré à la taxe foncière.
- **Solidaire** : calculé en fonction de la valeur locative du logement.
- **Stable** financièrement : prélevé en amont et ne nécessitant pas de dépenses supplémentaires de gestion, il garantit un financement qui permet d'investir dans des équipements de collecte et de valorisation des déchets performants.

Quels impacts sur la collecte ?

- La collecte d'ordures ménagères et d'emballages s'effectuera désormais le même jour.
- Le rythme de votre collecte pourra évoluer selon le secteur.
- Chaque maison sera équipée de bacs individuels pour les ordures ménagères et les emballages (suppression des bacs collectifs dans les hameaux).

> En savoir plus : en décembre, un courrier sur la TEOM sera envoyé aux habitants avec le nouveau guide de collecte et toutes les informations sur les évolutions du service.



17H30

La journée s'achève pour les techniciens du service Gestions des déchets, mais au quotidien d'autres missions et défis les attendent, tous inscrits dans le PDPLMA (voir détail en page 11) : former au jardinage naturel, inciter les communes à adopter des mesures pour réduire la production de déchets verts, lutter contre le gaspillage alimentaire en restauration et dans les foyers, favoriser la consommation, augmenter la durée de vie des produits, inciter les entreprises à s'insérer dans une démarche d'économie circulaire, etc.



Les habitants sont sensibilisés au compostage pour réduire leurs déchets.

FIN

LA PFAC

Comment ça marche ?

C'EST QUOI LA PFAC ? CES QUATRE LETTRES SIGNIFIENT « **PARTICIPATION POUR LE FINANCEMENT DE L'ASSAINISSEMENT COLLECTIF** ». CETTE PARTICIPATION EST NATIONALE MAIS LES TARIFS SONT VOTÉS LOCALEMENT. ICI PORNIC AGGLO PAYS DE RETZ DÉLIBÈRE CHAQUE ANNÉE SUR LES TARIFS DE LA PFAC.

CELLE-CI EST UN ÉLÉMENT INCONTOURNABLE POUR TOUTE PERSONNE DÉSIREUSE DE RACCORDER L'ENSEMBLE DE SON INSTALLATION AU RÉSEAU PUBLIC DES EAUX USÉES ÉVACUÉES (SALLE DE BAIN, BUANDERIE, CUISINE, WC) OU POUR TOUTE PERSONNE DÉSIREUSE D'AGRANDIR LA SURFACE HABITABLE D'UN BÂTIMENT (AUGMENTATION DE LA CAPACITÉ D'ACCUEIL OU CRÉATION DE POINT D'EAU SUPPLÉMENTAIRE). UNE DONNÉE À PRENDRE EN COMPTE AU MOMENT DES TRAVAUX DE CONSTRUCTION OU D'EXTENSION D'HABITATION.



Comment la PFAC est-elle calculée ?

L'Agglo facture 2 500 € pour les créations de logements (maison individuelle ou bâtiment d'habitat collectif). Pour les changements de destination, agrandissement, démolition et reconstruction, un tarif de 21 €/m² est appliqué.

D'autres tarifs sont appliqués pour les bâtiments liés à des activités spécifiques (hôtellerie, hôpitaux,...).

669

C'est le nombre de travaux de construction éligibles à la PFAC sur le territoire de Pornic agglo Pays de Retz sur l'année 2020.



Pourquoi ?

La PFAC participe à l'investissement et au financement de l'entretien, de la maintenance et du développement du réseau et des équipements de traitement et de collecte des eaux usées.



Comment et auprès de qui s'en acquitter ?

- 1 • **Déposez en mairie** votre demande d'autorisation des droits du sol dans une zone d'assainissement collectif (permis de construire ou déclaration préalable).
- 2 • **Remplissez le formulaire** de demande de branchement aux réseaux d'assainissement collectif et des eaux pluviales, disponible sur le site de l'Agglo*, puis transmettez-le à l'Agglo (cette étape peut également être effectuée en amont du dépôt de permis de construire et n'amène pas systématiquement l'éligibilité à la PFAC).
- 3 • **L'Agglo vous informe par mail** de l'avis et des prescriptions techniques à appliquer qu'elle réserve à votre demande.
- 4 • Lorsque vos travaux sont terminés, vous devez **transmettre au service d'urbanisme de votre commune une déclaration** attestant l'achèvement et la conformité des travaux. Votre mairie transmet ce document à l'Agglo, qui va enclencher la facturation.
- 5 • Lorsque vos travaux sont terminés, vous devez également **contacter l'exploitant du réseau d'assainissement* pour qu'un contrôle de conformité** (gratuit) de votre installation d'assainissement soit réalisé. **Attention** : Celle-ci intervient 12 à 24 mois après votre dépôt de permis de construire ou de déclaration préalable en mairie. N'oubliez pas de provisionner cette dépense dans votre budget de construction. Un échelonnement de la PFAC peut être demandé auprès du Centre des Finances de Pornic : sgc.pornic@dgifp.finances.gouv.fr

* www.pornicagglo.fr/service/l'assainissement-collectif,



IMPORTANT
Ne confondez pas la PFAC avec les autres frais liés aux travaux de raccordement.

Pour qui ?

La PFAC s'adresse aux propriétaires créant ou augmentant la surface de plancher habitable d'un logement, lors d'un/une :

- Construction neuve,
- Démolition/reconstruction,
- Extension de construction ou en cas de changement de destination,

et est applicable également pour les commerces, restaurants, bureaux, services, campings, hôpitaux... dès lors qu'ils sont raccordables au réseau d'assainissement.



_ÉCOLOGIE

**12 000 TONNES
DE DÉCHETS VERTS
ONT ÉTÉ TRAITÉES PAR
L'AGGLOMÉRATION
EN 2020.**

Un jardin zéro déchet

TRANSPORT, RETOUR AU SOL, BIODIVERSITÉ... LE TRAITEMENT DE CES RESSOURCES VÉGÉTALES CONSTITUE NON SEULEMENT UN COÛT FINANCIER IMPORTANT POUR LA COLLECTIVITÉ, MAIS IL A AUSSI UN FORT IMPACT ÉCOLOGIQUE. LE PLUS SIMPLE ? RÉDUIRE SES DÉCHETS VERTS DÈS LE JARDIN EN VALORISANT NOTAMMENT LES TAILLES DE HAIES.

Valoriser mes déchets verts, que des avantages!



ÉCONOMISER L'EAU :

le paillage permet de diviser par deux l'arrosage.



PROTÉGER LA BIODIVERSITÉ :

le paillage, le compost et les débris végétaux abritent une micro et une macro faune indispensables aux équilibres de la nature.



SOIGNER LES PLANTATIONS :

le compost et le paillis nourrissent le sol, protègent les plantes des températures extrêmes et de la déshydratation.



ÉCONOMISER LE TEMPS :

le paillage permet d'éviter 80 % du désherbage et rend le binage superflu.



RÉDUIRE LES DÉPENSES :

pas d'achat de paillis, de bâche ou de couvre-sol minéral, d'engrais et de fertilisant.

LES DÉCHETS VÉGÉTAUX

JE BROIE LES PETITS BRANCHAGES (- DE 1 CM DE DIAMÈTRE) À L'AIDE D'UN BROYEUR OU D'UNE TONDEUSE.



Comment ça marche ?

- 1 • Étalez les feuilles, tontes, mauvaises herbes et petits branchages.
- 2 • Soulevez la tondeuse sur les roues arrière (comme lorsque l'herbe est trop haute) et broyez.

Quelle utilisation ?

Le produit obtenu peut être utilisé sous forme de paillis pour vos parterres, vos massifs, et votre potager.

JE BROIE LES PLUS GROS BRANCHAGES (+ DE 1 CM DE DIAMÈTRE) À L'AIDE D'UN BROYEUR OU JE LES VALORISE POUR LA MAISON OU POUR LE JARDIN.



Comment faire ?

- **Je réalise des fagots** qui, une fois séchés*, pourront être utilisés pour allumer le poêle ou le barbecue : coupez des branches de la même longueur et disposez-les dans le même sens, attachez-les avec une ficelle puis stockez-les à l'abri.
- **J'embellis et j'aménage mon jardin** en tressant des fascines pour réaliser des bordures de potager, retenir des berges ou tout simplement décorer votre jardin. Végétaux recommandés : le saule, le châtaigner et le noisetier.



Pornic agglo Pays de Retz organise des matinées dédiées en partenariat avec le CPIE Logne et Grand Lieu, rendez-vous sur notre page : <http://www.pornicagglo.fr/evenement/atelier-recycler-ses-dechets-au-jardin-4/>

* Au moins 1 an, le temps de séchage variant selon les essences et le diamètre des branches.



BIEN MANGER, POUR ÊTRE EN BONNE SANTÉ!

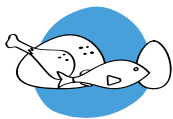
ON ENTEND SOUVENT QU'IL NE FAUT PAS TROP GRIGNOTER, QU'IL FAUT LIMITER LES ALIMENTS TROP GRAS, SUCRÉS OU SALÉS, ETC. BREF, QU'IL FAUT MANGER ÉQUILIBRÉ, ET CE DÈS LE PLUS JEUNE ÂGE. POURQUOI ? PARCE QUE CES RÉFLEXES PERMETTENT D'ÊTRE EN FORME (POUR JOUER AVEC SES COPAINS) ET DE GRANDIR EN BONNE SANTÉ. AU QUOTIDIEN, CE QU'ON APPELLE LA NUTRITION N'A RIEN DE COMPLIQUÉ : IL SUFFIT DE PRENDRE QUELQUES BONNES HABITUDES... EN N'OUBLIANT SURTOUT PAS DE SE RÉGALER !

MANGER ÉQUILIBRÉ, ÇA VEUT DIRE QUOI ?

L'équilibre des repas se fait sur une journée, voire sur plusieurs jours d'affilée. Cela signifie qu'on mange de tout en quantités adaptées, en privilégiant les aliments qui apporteront ce dont notre corps a besoin (vitamines et nutriments) :



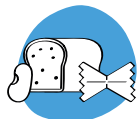
LAIT ET PRODUITS LAITIERS :
3 portions/ jour



VIANDE, ŒUF OU POISSON :
1 à 2/ jour



FRUITS ET LÉGUMES :
5/ jour



FÉVULENTS ET LÉGUMINEUSES (POIS CHICHE, LENTILLES...):
à chaque repas



HUILE/BEURRE :
à petites doses



EAU :
à volonté

Les aliments gras, sucrés ou transformés (qu'on achète tout prêts) sont donc à consommer seulement de temps en temps, en petites quantités. Le plus simple, c'est de cuisiner varié, local et de saison !

BIEN SE REPÉRER : UNE JOURNÉE DE REPAS ÉQUILIBRÉS

À chaque âge ses besoins

Ces repas correspondent aux besoins d'un enfant de 7 à 12 ans. Adapte les quantités selon ton âge.

4 fois par jour

Chaque repas est important ! Pour avoir de l'énergie tout au long de la journée, il ne faut en sauter aucun.

En mode pique-nique

Tu manges dehors ou sur le pouce ? Fais-toi plaisir sainement : un sandwich beurre, jambon et crudités, ou 1 part de pizza 4 saisons avec une salade verte. En dessert : 1 yaourt sucré et 1 fruit de saison.

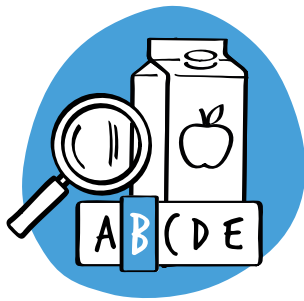
Tous en cuisine !

Toi aussi, participe à la préparation des repas. Ainsi, tu apprécieras encore plus ce que tu manges. Pour faire le plein d'idées rendez-vous sur : la-fabrique-a-menus.fr

D'OÙ VIENT LE PETIT-DÉJEUNER ?

LA QUESTION ?

Le mot vient du verbe latin disjejunare, qui signifie « rompre le jeûne ». Jusqu'au début du XVIII^e siècle, il s'agit souvent de restes. Ensuite, les personnes les plus riches commencent à boire du thé, du café ou du chocolat. Mais au XIX^e siècle, lors de la révolution industrielle, les ouvriers et les écoliers partent souvent au travail le ventre vide, ce qui est source de fatigue et de nombreux accidents. Les médecins d'alors conseillent de manger des aliments énergisants au saut du lit. Le petit-déjeuner est né !

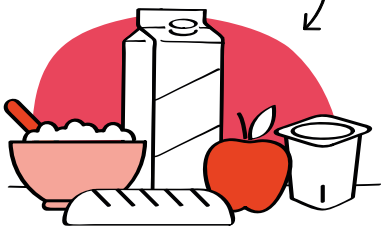


ZOOM SUR...

LE NUTRISCORE, C'EST QUOI ?

Apposé sur les emballages, ce logo note de A à E les qualités nutritionnelles des produits (A étant très favorable, et E pas du tout). Il permet d'identifier et de comparer les produits en un coup d'œil quand on fait ses courses.

7H PETIT-DÉJEUNER



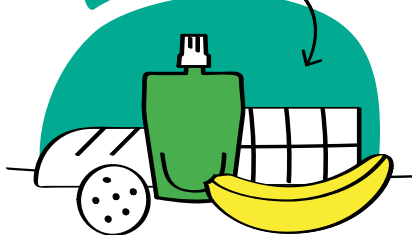
- 1/3 de baguette tartinée de beurre, ou 7 à 9 cuillères à soupe de céréales (les moins sucrées)
- 1 petit bol de lait demi-écrémé avec 2 cuillères à café de poudre de cacao, ou 1 fromage frais avec 2 cuillères à café de confiture
- 1 fruit de saison, ou 1 fruit pressé, ou 1 verre de pur jus de fruits

12H DÉJEUNER



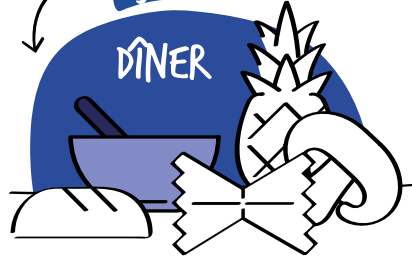
- Crudités de saison (au moins 50 g) avec 1 cuillère à soupe d'huile
- 100 g de viande ou de poisson, ou 2 œufs
- 5 à 6 cuillères à soupe de féculents, et au moins 4 de légumes, avec un peu de beurre, de crème ou d'huile
- 1 yaourt ou autre laitage
- 1 fruit de saison ou 1 compote (sans sucres ajoutés)
- Un petit bout de pain

16H GOÛTER



- 1/4 de baguette avec 4 carrés de chocolat, ou 2 cuillères à café de confiture, ou 4 biscuits
- Un petit morceau de fromage ou 1 petit yaourt à boire ou autre laitage

19H DÎNER



- Soupe de légumes ou crudités de saison avec 1 cuillère à soupe d'huile
- 5 à 6 cuillères à soupe de féculents, et au moins 4 de légumes, avec un peu de beurre, de crème ou d'huile
- Un petit morceau de fromage
- 1 fruit de saison ou une salade de fruits
- Un petit bout de pain



IDÉE RECETTE

GÂTEAU AU CHOCOLAT LÉGER À TOMBER

Et si tu préparais un goûter maison, sain et équilibré... mais très gourmand ? En bonus : étonne tes parents en remplaçant le beurre et le sucre par un ingrédient secret !


Ingrédients

(pour 6-8 personnes)

- 3 bananes... Goût garanti 100 % imperceptible !
- 200 g de chocolat noir pâtisseries
- 1 œuf
- 80 g de farine
- 80 g de poudre d'amandes (ou noisettes, cacahuètes, maïzena ou 60 g de farine)
- 1 sachet de levure chimique

Préparation

1. Casse le chocolat en morceaux et fais-le fondre au bain-marie ou au micro-ondes.
2. Mixe les bananes, puis fais-les chauffer dans une casserole.
3. Ajoute le chocolat hors du feu.
4. Ajoute l'œuf et mélange.
5. Ajoute ensuite la farine, la poudre d'amandes et la levure. Mélange à nouveau.
6. Verse la préparation dans un moule rond et enfourne pendant 25 minutes à 180 °C.
7. Laisse ton gâteau refroidir un peu, puis régale-toi !

 Vous souhaitez faire découvrir un lieu ou un itinéraire insolite sur le territoire de Pornic agglo Pays de Retz ? Contactez le **02 51 74 07 16**



(c) Droits réservés

_ SAINT-HILAIRE-DE-CHALÉONS

UN CIMETIÈRE CIRCULAIRE PRESQUE UNIQUE EN SON GENRE

UNE EMPREINTE LAISSÉE PAR UN PEUPLE EXTRATERRESTRE ? LES VESTIGES D'UNE CIVILISATION ANCIENNE ? PAS DU TOUT... IL S'AGIT DU CIMETIÈRE DE SAINT-HILAIRE-DE-CHALÉONS. VUE DU CIEL, SA FORME CIRCULAIRE - CONSTRUITE AUTOUR D'UN ÉTRANGE ET MONUMENTAL CALVAIRE - INTRIGUE. IL FAUT DIRE QUE CETTE DISPOSITION EST INHABITUELLE, VOIRE MÊME QUASIMENT UNIQUE EN FRANCE. UNE CURIOSITÉ ISSUE D'UNE HISTOIRE MOUVEMENTÉE, À DÉCOUVRIR AU DÉTOUR D'UNE BALADE EN PAYS DE RETZ.

Lors de la Révolution française, le Pays de Retz a choisi son camp : coïncé entre la ville de Nantes et le littoral tous deux républicains, le territoire fait plutôt office de repère contre-révolutionnaire. Selon le musée du Pays de Retz, il est même « l'un des principaux foyers de départ des Guerres de Vendée et fait partie d'une importante zone insurgée appelée "Vendée militaire" ». Ses habitants, fidèles au roi, abritent d'ailleurs parmi les plus importants

chefs de l'armée royalistes de Vendée et de Bretagne : Ripault de la Cathelinière, Guérin et Charette de la Contrie.

Au cœur de cette zone de guerre, Saint-Hilaire est désignée comme lieu de cantonnement de l'armée républicaine. On imagine aisément le climat de suspicion et de terreur régnant alors dans la commune. Il y eut d'ailleurs plus de 300 personnes tuées, et sans doute bien plus de blessés. Parmi eux, l'abbé Violet, curé de la paroisse, blessé au visage alors qu'il sert dans l'armée vendéenne.

Manifeste royaliste

En 1826, toujours fidèle à ses idées royalistes, il fait ériger un calvaire monumental – trois croix représentant la crucifixion, deux statues religieuses et une chapelle – afin de rendre hommage aux victimes de son parti pendant la révolution. Le monument – véritable manifeste royaliste – vaut le coup d'œil, tant sa taille impressionne. Divers rénovations et ajouts ont ensuite été réalisés, dont une Piéta, peinte dans la chapelle en 1944.

Quant au cimetière, son implantation autour du calvaire s'est faite plus tardivement. Le cimetière d'origine était en effet situé autour de l'église. Mais faute de place et surtout, en raison de la pollution des puits qu'il provoquait, il fut décidé de son déménagement en 1869. Concernant la raison de sa forme si particulière, on peut émettre l'hypothèse qu'elle a été choisie pour permettre aux paroissiens de continuer à se tourner vers un même cœur, dans la vie comme dans la mort.



Cimetière,
L'abreuvoir,
Saint-Hilaire-
de-Chaléons

Visites libres

Pour en savoir plus :
www.pornic.com

**PERMETTRE AUX
PAROISSIENS DE CONTINUER
À SE TOURNER VERS UN
MÊME CŒUR, DANS LA VIE
COMME DANS LA MORT.**

Amphithéâtre de Pornic, la saison de la reconquête

APRÈS PLUS D'UNE ANNÉE EN APESANTEUR, DES ÉVÉNEMENTS DISTILLÉS AU COMPTE-GOUTTE ET L'EXPLORATION DE NOUVEAUX ESPACES POUR LE SPECTACLE, LA CULTURE SE FAIT À NOUVEAU ENTENDRE SUR PORNIC AGGLO PAYS DE RETZ. L'AMPHITHÉÂTRE THOMAS NARCEJAC ANNONCE EN EFFET UNE PROGRAMMATION VIBRANTE ET PLUS QUE JAMAIS SYNONYME DE PARTAGE ET D'ÉMOTIONS.



« Il aura fallu faire preuve de patience pour faire face à l'inimaginable il y a encore si peu de temps, mais le moment est enfin arrivé de retrouver le public », se réjouit Jacques Prieur, vice-président de l'Agglo en charge de la Culture et du Sport. **Tant attendue, la nouvelle saison de l'Amphithéâtre se veut plurielle et intergénérationnelle... Reflet de la Culture avec un grand C, représentante du spectacle sous toutes ses formes.** En musique, la scène communautaire accueillera notamment Anne Pacey (une formation d'exception regroupant trois victoires de la musique du jazz), et Zakouska (un quatuor français aux influences balkaniques). La programmation fera aussi la part belle au jeune public : Un océan d'amour, Prélude en bleu majeur et ExCentriques sont des spectacles tendres, oscillant entre textes, marionnettes, acrobaties, mime et arts visuels... Pour les plus grands, de la danse et des spectacles atypiques : Walk - une pièce chorégraphique pour cinq danseurs - Phèdre !, une drôle de conférence jouée par un comédien-professeur débordé par sa passion ; ou la drôle et poétique conférence Ornitho-perchée des Chanteurs d'oiseaux. Enfin l'humour sera présent avec Ilyes Djadel, un des humoristes les plus prometteurs de la nouvelle génération. Pendant toute l'année, l'Amphithéâtre accueillera également les événements, spectacles et festivals des associations culturelles du territoire.

► Programmation et réservation disponible sur :

<http://www.pornicagglo.fr/amphitheatre-2122/>

À l'amphithéâtre les jours de spectacle : 30 min avant la représentation

Ou dans les points de vente : Office du Tourisme Intercommunal de Pornic, place de la Gare, Tél. 02 40 82 04 40, ou Espace culturel Leclerc de Pornic, 1 rue du Traité d'Amsterdam, Tél. 02 51 74 79 50

Zoom sur... deux spectacles tout public



DÉCEMBRE 2021

SAMEDI 05 | 12 - 20 H 30

ANNE PACEY - Jazz / Musiques actuelles

Pour son album « Circles », Anne Pacey a travaillé autour du caractère cyclique du temps. Aux commandes de ce groove organique, un quartet haut de gamme, avec la chanteuse Leïla Martial, le saxophoniste Christophe Panzani et le claviériste Tony Paeleman.



JANVIER 2022

VENDREDI 21 | 01 - 20 H 30

ILYES DJADEL - Humour

Dans un stand-up de folie, le petit prince de l'impro sur les réseaux sociaux, parlera de sa vie au lycée, de sa famille, de son corps musclé grâce aux entraînements intensifs en salle de sport... Tout en passant par les premières parties de Kev Adams !

TRIBUNE LIBRE

Conformément aux articles 2121-27-1 et 5211-1 du Code Général des Collectivités Territoriales et à la délibération 2020-382 du 10-12-2020 adoptant le règlement intérieur.

La parole à la majorité

Préserver les caractéristiques qui confèrent à notre territoire son attractivité est une priorité pour vos élus. Cette ambition nécessite de mener des politiques cohérentes pour préserver nos paysages et développer une politique d'accessibilité à des logements diversifiés, pour conforter la dynamique économique et les emplois, respecter notre patrimoine bâti et la vitalité de nos centres bourgs.

Le Programme Local de l'Habitat (PLH), est ainsi l'une des composantes importantes de la stratégie de notre territoire. Nous avons apporté la plus grande attention à son élaboration, dans un contexte réglementaire foisonnant et complexe. Les lois SRU (solidarité et renouvellement urbain), Elan (évolution du logement, de l'aménagement et du numérique), Alur (accès au logement et à un urbanisme rénové), Climat et résilience (préservation des espaces naturels, agricoles et forestiers), Egalité et citoyenneté, auxquelles s'ajoute la loi littorale pour la moitié de nos communes, fixent des cadres contraints dont les objectifs, tous louables, sont parfois difficilement conciliables.

Ainsi, la densification de l'habitat imposée pour répondre aux objectifs du zéro artificialisation des sols, est légitimement interdite dans les secteurs susceptibles d'être soumis aux inondations et submersions. Par ailleurs, elle ne répond pas non plus aux attentes de nombreux habitants et touristes qui viennent justement sur nos territoires pour échapper à la densité urbaine.

Au regard de l'ensemble des attendus, les marges de manœuvre sont très étroites. La compréhension des enjeux par chacun d'entre nous est essentielle et nous souhaitons donc d'une part renforcer les informations sur les réglementations incontournables et d'autre part accompagner ces évolutions majeures. Les orientations de ce premier PLH (2017-2024) sont accessibles sur le site de Pornic agglo Pays de Retz. Nous nous attacherons à opérer une analyse régulière et précise des étapes franchies via un observatoire de l'habitat. Chacun pourra aussi trouver un accompagnement personnalisé par la mise en place de permanences d'accueil "Habitat" sur le territoire.

2022 : bientôt des économies ?

Si les prix de l'énergie flambent, peu se penchent sur le coût de l'eau et des déchets. Et pourtant, en moyenne ces services coûtent plus chers quand ils sont délégués à des opérateurs privés : 12%* de plus pour l'eau. En effet, dans ce cas comme pour Pornic Agglo, contrairement à une gestion directe en régie, des dividendes sont versés à des actionnaires. Au-delà du coût, quid aussi de la qualité ? En 2022, Pornic Agglo verra la fin des concessions Véolia et devra décider de la reprise en régie publique ou non ?

Parlons-en via ahubert@pornic.fr.

(*UFC que choisir - ONEMA)

Camping-Car Park, l'entreprise qui ne manque pas d'aires

BASÉ À PORNIC, CAMPING-CAR PARK EST AUJOURD'HUI LE 1^{ER} RÉSEAU EUROPÉEN D'AIRES D'ACCUEIL À DESTINATION DES CAMPING-CARS. INNOVANTE ET TOUJOURS À L'AFFÛT DES DERNIÈRES ÉVOLUTIONS SOCIÉTALES EN MATIÈRE DE TOURISME, L'ENTREPRISE PROPOSE DES SERVICES POUR LES VACANCIERS NOMADES. RENCONTRE AVEC SES FONDATEURS, CORINNE BRUEL ET LAURENT MORICE.

VOIR LA VIDÉO EN LIGNE
SUR NOTRE CHAÎNE
YOUTUBE COMMUNAUTÉ
D'AGGLOMÉRATION PORNIC
AGGLO PAYS DE RETZ



Corinne Bruel et Laurent Morice ont le tourisme dans la peau, et c'est peu dire : jusqu'en 2010, chacun d'entre eux était gestionnaire de campings, l'un dans le Gers et l'autre à Pornic. Pendant des années également, tous deux ont été présidents de leurs syndicats professionnels départementaux. Chacun à leur poste, ils ont vu les tendances touristiques évoluer, notamment celle des camping-caristes qui, au fil des années, a pris de plus en plus d'ampleur. « À cette époque, si les campings et les collectivités accueillent déjà les camping-caristes, les premiers se trouvaient confrontés à un problème de saisonnalité, quand les secondes devaient difficilement gérer les contraintes des aires d'accueil ou les nuisances qui pouvaient accompagner ce type de tourisme : déchets, vidanges et parkings sauvages... », se souvient Laurent Morice.

Il y a 11 ans, tous deux vendent leurs campings respectifs et décident de développer une solution d'aires d'étapes gérées à distance pour les aficionados du camping-car, respectant également les attentes des collectivités locales. Le couple se lance alors dans une vaste étude de marché, sur les routes de France au volant d'un camping-car, à la rencontre des camping-

caristes et des élus, afin de comprendre leurs attentes. En 2011, Camping-Car Park est né. Leur offre : un accès à des aires d'étapes à toute heure et toute l'année, à des services indispensables au mode de vie nomade via des bornes automatisées (vidange des eaux usées, eau potable, électricité, wifi...), ainsi que la possibilité de bénéficier d'un carnet d'adresses et de bons plans sur place (producteurs locaux, agendas culturels, etc.)

Une ascension fulgurante

Depuis son lancement, Camping-Car Park a fait du chemin : l'entreprise comptait alors deux aires d'accueil, elles sont plus de 300 aujourd'hui (dont 90 intégrées cette année) gérées entièrement à distance. Pour cela, elle a embauché 80 salariés veillant au grain depuis son siège basé à Pornic. Les métiers y sont multiples : service commercial, communication, maintenance et fabrication des bornes, un service client multilingue ouvert 365 jours (ce service recrutera plus de 15 personnes encore cette année sur Pornic), suivi des partenaires (notamment avec les municipalités)... Preuve de sa progression fulgurante, l'entreprise ouvre cette année de nouvelles aires en Espagne, Portugal et Belgique. Elle a même développé une application mobile, pour répondre plus précisément et en temps

« ICI, L'ENVIRONNEMENT ET LA QUALITÉ DE VIE SONT DE VRAIS PLUS. NOUS SAVIONS QUE CE SERAIT UN ARGUMENT POUR RECRUTER. »

réel à ses clients. En parallèle, Camping-Car Park a dernièrement monté un nouveau produit, « Camping de mon Village », destiné à accompagner le phénomène grandissant des vans et ainsi séduire une nouvelle clientèle, plus jeune, familiale ou sportive. « En droit, la notion d'aire de camping-car n'existe pas, indique Laurent Morice. Nous nous réjouissons donc d'écrire une nouvelle page de l'histoire du tourisme, d'apporter un service innovant et utile à tous : collectivités, acteurs de l'économie locale et camping-caristes. »



Pour en savoir plus :
www.campingcarpark.com