

# GUIDE DES FAMILLES



**0-3 ans**

[www.pornicagglo.fr](http://www.pornicagglo.fr)

**PORNIC  
agglo**  
PAYS DE RETZ



Être parent, c'est une aventure de tous les jours qui évolue à chaque étape de la vie de votre enfant.

**Ce guide recense les structures qui peuvent vous accompagner dans votre rôle de parent**, quels que soient l'âge de votre enfant et la situation que vous rencontrez. Il vous permettra d'avancer plus sereinement sur le chemin de la parentalité.

**Il se décline par tranche d'âge :**

- **0-3 ans et 4-10 ans**
- **11-17 ans et 18-25 ans**

Vous y trouverez **les contacts utiles** qui vous permettront de répondre à vos questions sur la santé, l'éducation, le développement de l'enfant, les apprentissages, les accueils et modes de garde, l'insertion, l'inclusion, etc.

Ce guide à destination de tous les parents est une initiative de Pornic agglomération Pays de Retz. Il a été réalisé en partenariat avec les associations et collectivités du territoire.

*Votre famille va s'agrandir  
ou s'est agrandie : des structures  
vous accompagnent avant  
la naissance et jusqu'aux 3 ans  
de votre enfant pour répondre à vos  
besoins et à vos interrogations.*

.....

## SOMMAIRE

—

### **Accueil de l'enfant**

p. 4

### **Espaces parents-enfants**

p. 7

### **Démarches administratives & Action sociale**

p. 10

### **Santé**

p. 18

### **Autres ressources**

p. 22



# ACCUEIL DE L'ENFANT

## **Multi-accueil, halte-garderie, micro-crèche**

—

Mode de garde adapté  
aux enfants âgés de 2 mois <sup>1</sup>/<sub>2</sub>  
à 4 ans : ponctuel, régulier ou  
accueil d'urgence.

### ***Sur inscription***

Liste des établissements  
disponibles auprès du Relais  
Petite Enfance ou de votre mairie.



## **PMI**

Protection Maternelle Infantile

### **EDS Pornic – Sainte-Pazanne**

Espace Départemental  
des Solidarités

—

Accompagnement des futurs parents pour le suivi de leur enfant, de la naissance à 6 ans. Sages-femmes, puéricultrices et médecins répondent à vos questions dans tous les domaines de la vie quotidienne.

#### ***Sur rendez-vous***

du lundi au vendredi

de 9h à 12h15 et de 14h à 17h15

*sauf le jeudi après-midi*

*> tous les contacts page suivante*



➤ Pour les communes de  
La Bernerie-en-Retz, Chaumes-en-  
Retz, Chauvé, Les Moutiers-en-Retz,  
la Plaine-sur-Mer, Pornic, Préfailles,  
Saint-Michel-Chef-Chef

### **Pornic**

☎ 02 40 82 20 30

🏠 21 route de Saint-Père-en-Retz

✉ eds.pornic@loire-atlantique.fr

➤ Pour les communes de  
Cheix-en-Retz, Port-Saint-Père,  
Saint-Hilaire-de-Chaléons,  
Sainte-Pazanne, Rouans,  
Villeneuve-en-Retz et Vue

### **Sainte-Pazanne**

☎ 02 28 25 09 80

🏠 11 rue de l'Auditoire

✉ eds.stepazanne@loire-atlantique.fr

✉ contact@loire-atlantique.fr

➤ loire-atlantique.fr/44

.....

## **RPE**

### **Pornic aggro Pays de Retz**

Relais Petite Enfance

—  
Lieu d'informations,  
d'échanges et d'animation  
pour les assistants maternels,  
les gardes à domicile,  
les parents et leurs enfants.

#### **Sur rendez-vous**

🏠 En itinérance

✉ rpe@pornicagglo.fr

☎ **Pornic** : 02 51 74 07 16

☎ **Sainte-Pazanne** : 02 40 02 62 92

➤ pornicagglo.fr



# ESPACES PARENTS-ENFANTS

## **EVS**

Espace de Vie Sociale

—

- Ateliers parents-enfants et d'accompagnement à la parentalité
- Ludothèque
- Accompagnement local du dispositif CAF "Vacances Loisirs Pour Tous"
- Accueil numérique et aide aux démarches administratives

***Selon programme ou sur rendez-vous***  
*> tous les contacts page suivante*



## **Chaumes-en-Retz**

### **AFR Chéméré**

🏠 rue de la Blanche

✉ [accueil@afr-chemere.org](mailto:accueil@afr-chemere.org)

☎ 02 40 82 70 24

➦ [afr-chemere.org](http://afr-chemere.org)

### **Arthon Animation Rurale**

🏠 5 place de l'Église

✉ [evs@aarpro.org](mailto:evs@aarpro.org)

☎ 07 69 42 21 77

➦ [arthonanimationrurale.fr](http://arthonanimationrurale.fr)

📘 Arthon-Animation-Rurale

## **Chauvé**

### **La Maison du Parc**

🏠 16 bis route de Pornic

✉ [coordinateur@mde44.fr](mailto:coordinateur@mde44.fr)

☎ 02 40 64 39 88

➦ [mde44.fr](http://mde44.fr)

📘 maisonduparc44

## **Port-Saint-Père**

### **Anim'Action**

🏠 27 rue de Pornic

✉ [evs1@animation.asso.fr](mailto:evs1@animation.asso.fr)

☎ 02 40 31 53 18

➦ [animation.asso.fr](http://animation.asso.fr)

📘 [association.animation.psp.smc](http://association.animation.psp.smc)





## **LAEP**

Lieu d'Accueil Enfants Parents

—

Lieu de rencontre, de jeux,  
d'échanges et d'écoute entre  
parents, enfants, professionnels  
et bénévoles.

Gratuit et anonyme.

## **La Parent'aise**

***Sans rendez-vous***

Les samedis matins

de 9h30 à 11h30

*coordonnées et contacts consultables  
sur le site internet*

🏠 En itinérance

📘 La-parentaise-LAEP

📍 [pornicagglo.fr](http://pornicagglo.fr)

## **Limémo**

***Sans rendez-vous***

Les mercredis de 9h30 à 12h

sauf durant les vacances scolaires

Lieu libre et gratuit, sans inscription  
préalable.

## **Sainte-Pazanne**

🏠 École maternelle publique

Maurice Pigeon

Allée de l'Escale

☎ 07 81 89 89 66

📘 [associationlimemo](http://associationlimemo)



# DÉMARCHES ADMINISTRATIVES & ACTION SOCIALE

## **CAF44**

Caisse d'Allocations Familiales  
de Loire-Atlantique

—

Accueil et informations  
sur vos droits et prestations  
selon votre situation.

### **Sur rendez-vous**

du lundi au vendredi

de 9h30 à 12 h et de 13h30 à 16h

☎ 02 53 55 17 02 ou

☎ 3230 de 9h à 12h45

➤ [caf.fr](http://caf.fr) (*prise de rendez-vous sur internet à privilégier*)

### **Pornic**

🏠 1 rue Jean Sarment



## **CCAS**

Centre Communal d'Action Sociale

—  
Accompagnement des familles dans la vie quotidienne, l'enfance, la famille, l'accès aux droits, l'insertion, le logement, le financier (gestion de budget...). Accueil personnalisé ouvert à tous.

### **Sur rendez-vous**

Pour plus d'informations, se rapprocher de votre mairie



## **CIDFF de Loire-Atlantique**

Centre d'Information sur les Droits  
des Femmes et des Familles

—  
Informe et accompagne tous  
les publics et particulièrement  
les femmes sur leurs droits  
en terme de justice, emploi,  
formation, famille (en cas  
de séparation par exemple).

### **Sur rendez-vous**

#### **Pornic**

🏠 2 rue du Dr. Ange Guépin

☎ 02 51 74 07 16

le 4<sup>e</sup> mardi du mois, de 9h à 12h

#### **Saint-Nazaire**

🏠 115 boulevard Maupertuis

☎ 02 40 66 53 08

du lundi au vendredi

(sauf le mercredi)

de 9h à 12h30 et de 13h30 à 17h

#### **Nantes**

🏠 5 rue Maurice Duval

☎ 02 40 48 13 83

lundi, mardi et jeudi, de 9h30 à 12h  
et de 13h30 à 17h30

✉ [accueil@cidff4600.fr](mailto:accueil@cidff4600.fr)

➡ [paysdelaloire-fr.cidff.info](http://paysdelaloire-fr.cidff.info)

## **CLIC**

Centre Local d'Information  
et de Coordination

—

Accueille, informe et oriente  
les personnes en situation  
de handicap sur les droits  
et services disponibles.  
Aide à la constitution de  
dossiers auprès de la Maison  
Départementale des  
Personnes Handicapées.

### **Sur rendez-vous**

du lundi au vendredi  
de 9h à 12h et de 14h à 17h

### **Pornic**

🏠 2 rue Ange Guépin

### **Sainte-Pazanne**

🏠 60-64 impasse du Vigneau

✉ clic@pornicagglo.fr

☎ 0800 30 77 12 (numéro vert)

➡ pornicagglo.fr



## **EDS, Action sociale de proximité**

Espace Départemental  
des Solidarités

—

Accompagnement des familles dans la vie quotidienne, l'enfance, la famille (difficultés parentales, conjugalité...), l'accès aux droits, l'insertion, le financier (gestion de budget, aides financières...). Accueil personnalisé ouvert à tous.

### **Sur rendez-vous**

du lundi au vendredi  
de 9h à 12h15 et de 14h à 17h15  
*sauf le jeudi après-midi*

➤ Pour les communes de  
La Bernerie-en-Retz, Chaumes-en-Retz, Chauvé, Les Moutiers-en-Retz, La Plaine-sur-Mer, Pornic, Préfailles, Saint-Michel-Chef-Chef

#### **Pornic**

☎ 02 40 82 20 30

🏠 21 route de Saint-Père-en-Retz

✉ eds.pornic@loire-atlantique.fr

➤ Pour les communes de  
Cheix-en-Retz, Port-Saint-Père, Saint-Hilaire-de-Chaléons, Sainte-Pazanne, Rouans, Villeneuve-en-Retz et Vue

#### **Sainte-Pazanne**

☎ 02 28 25 09 80

🏠 11 rue de l'Auditoire

✉ eds.stepazanne@loire-atlantique.fr

➤ [loire-atlantique.fr/44](http://loire-atlantique.fr/44)

## **EVS**

Espace de Vie Sociale

—

- Accueil numérique et aide aux démarches administratives
- Ateliers parents-enfants et d'accompagnement à la parentalité
- Ludothèque
- Accompagnement local du dispositif CAF "Vacances Loisirs Pour Tous"

*plus d'informations en page 7 et 8*



## **MDPH 44**

Maison Départementale  
des Personnes Handicapées

—  
Lieu d'accueil unique pour  
les personnes handicapées et  
leurs familles qui évalue leurs  
besoins ainsi que l'application  
de leurs droits.

### **Sur rendez-vous**

#### **Orvault**

🏠 300 route de Vannes

☎ N° vert (gratuit) : 0 800 40 41 44

☎ 02 28 09 40 50

✉ [accueil.mdp@loire-atlantique.fr](mailto:accueil.mdp@loire-atlantique.fr)

Du lundi au vendredi

de 8h30 à 12h et de 13h30 à 17h

Fermé les 1<sup>er</sup> et 3<sup>e</sup> jeudis après-midi  
de chaque mois

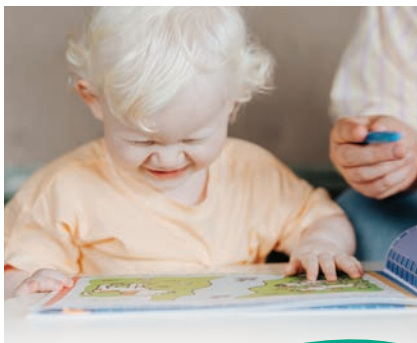
#### **Saint-Nazaire**

🏠 12 place Sémard

☎ 02 49 77 41 21

Du lundi au jeudi

de 8h45 à 12h15 et de 13h45 à 17h





## RPE

### **Pornic aggro Pays de Retz**

Relais Petite Enfance

—  
Lieu d'informations,  
d'échanges et d'animation  
pour les assistants maternels,  
les gardes à domicile,  
les parents et leurs enfants.

#### ***Sur rendez-vous***

✉ [rpe@pornicagglo.fr](mailto:rpe@pornicagglo.fr)

☎ **Pornic** : 02 51 74 07 16

☎ **Sainte-Pazanne** : 02 40 02 62 92

➤ [pornicagglo.fr](http://pornicagglo.fr)





# SANTÉ

## **PMI**

Protection Maternelle Infantile

### **EDS Pornic – Sainte-Pazanne**

Espace Départemental  
des Solidarités

—

Accompagnement des futurs parents pour le suivi de leur enfant, de la naissance à 6 ans. Sages-femmes, puéricultrices et médecins répondent à vos questions dans tous les domaines de la vie quotidienne.

*plus d'informations en page 5 et 6*

.....

## **Sages-femmes**

—

Surveillance et suivi médical de grossesse et séances de préparation à la naissance et à la parentalité

### ***Sur rendez-vous***

se rapprocher de votre mairie

➤ [ordre-sages-femmes.fr](http://ordre-sages-femmes.fr)

## Limémo

---

Accueil et prise en charge des enfants et adolescents : accompagnement des familles, soutien à la parentalité, soutien aux professionnels. Consultations individuelles ou familiales thérapeutiques payantes suivant ressources.

☎ 07 81 89 89 66

📘 associationlimemo

## Troubles du développement et handicap

Accueil et accompagnement des troubles précoces du développement, de la souffrance psychique des enfants. Pour les enfants dès la naissance.

### **CAMSP**

Centre d'Action Médico-Sociale Précoce

---

Enfants âgés de 0 à 6 ans

*Sur rendez-vous*

Saint-Nazaire

Camsp de Kerbrun

📍 51 rue François René de Châteaubriand

☎ 02 40 70 20 17

**Nantes**

**Camsp Ocens**

🏠 11 route de Clisson

☎ 02 51 71 04 04

➤ [loire-atlantique.aide-handicap.info/camsp](http://loire-atlantique.aide-handicap.info/camsp)

.....

**Centre nantais de la parentalité**

Service du CHU de Nantes

—

Pour les enfants présentant des troubles du développement.

***Sur rendez-vous***

**Nantes**

🏠 1 rue Marmontel

☎ 02 28 08 84 90

➤ [chu-nantes.fr/centre-nantais-de-la-parentalite](http://chu-nantes.fr/centre-nantais-de-la-parentalite)

.....

**Grandir ensemble**

CHU de Nantes Hôpital Mère enfant

—

Repérage des éventuelles difficultés de développement et prise en charge pluridisciplinaire précoce 0 à 7 ans.

☎ 02 40 08 35 04 ou 02 40 08 34 89

➤ [reseau-naissance.fr/grandir-ensemble](http://reseau-naissance.fr/grandir-ensemble)



## **CMP**

Centre Médico-Psychologique

—

Lieu d'accueil et de soins proposant des consultations médico-psychologiques et sociales à toute personne en difficulté psychique, dès la naissance.

### **CMP le CAPP**

**Centre Hospitalier Saint-Nazaire**

#### ***Sur rendez-vous***

➤ Pour les communes de La Bernerie-en-Retz, Chaumes-en-Retz, Chauvé, la Plaine-sur-Mer, les Moutiers-en-Retz, Pornic, Préfailles, Saint-Hilaire-de-Chaléons, Saint-Michel-Chef-Chef, Vue

#### **Saint-Nazaire**

🏠 Site d'Heinlex

Bâtiment Les Alizés – 2<sup>e</sup> étage  
57 rue Michel-Ange

☎ 02 40 90 75 10

### **CMP l'Île à Hélice**

**Centre Hospitalier Georges Daumézon**

#### ***Sur rendez-vous***

➤ Pour les communes de Port-Saint-Père, Rouans, Sainte-Pazanne, Villeneuve-en-Retz

#### **Nantes**

🏠 10 rue Gaétan Rondeau

☎ 02 40 47 99 24



## AUTRES RESSOURCES

### **Questions de parents**

—

Site d'informations de la Caisse d'Allocations Familiales et du Département pour les parents de Loire-Atlantique.

➔ [parents.loire-atlantique.fr](https://parents.loire-atlantique.fr)



## **CRIP 44**

Cellule de Recueil des Informations  
Préoccupantes de Loire-Atlantique

—  
Ne pas rester seul avec  
ses doutes, ses inquiétudes,  
ses questions...

Toute personne ayant  
connaissance d'informations  
concernant la mise en danger  
d'un mineur peut appeler  
ce numéro.

✉ [crip44@loire-atlantique.fr](mailto:crip44@loire-atlantique.fr)

☎ 02 51 17 21 88

de 9h à 12h30 et de 13h30 à 18h



## **Intervenantes sociales**

du Pôle Violences Intrafamiliales,  
en Gendarmerie

—

Accueil physique et téléphonique,  
écoute des victimes et des  
auteurs, majeurs ou mineurs.  
Propose une médiation selon  
les situations de crise. Informe  
et oriente vers les structures  
adaptées à chaque situation.

### **Sur rendez-vous**

► Pour les communes de  
La Bernerie-en-Retz, Chaumes-en-  
Retz, Pornic, La Plaine-sur-Mer,  
Préfailles, Les Moutiers-en-Retz,  
Saint-Hilaire-de-Chaléons et  
Villeneuve-en-Retz

#### **Pornic**

☎ 06 80 84 40 72

► Pour les communes de Chauvé,  
Cheix-en-Retz, Port-Saint-Père,  
Rouans, Sainte-Pazanne,  
Saint-Michel-Chef-Chef et Vue

#### **Sainte-Pazanne**

☎ 06 32 54 01 18





## 3919

Violences Femmes Info

—

Plateforme téléphonique d'écoute, d'information et d'orientation des victimes, femmes ou hommes, de violences sexistes et sexuelles  
Gratuit, anonyme, non traçable  
Le 3919 n'est pas un numéro d'appel d'urgence.

24h/24 et 7j/7

➤ [arretonslesviolences.gouv.fr](http://arretonslesviolences.gouv.fr)

.....

## Numéros d'urgence

—

Ces numéros d'urgence sont gratuits et peuvent être composés à partir d'un téléphone fixe ou portable, même bloqué ou sans crédit.

24h/24 7j/7

- ☎ 17 Police/Gendarmerie
- ☎ 15 ou 112 Urgences médicales
- ☎ 18 Pompiers
- ☎ 114 en remplacement du 15, 17, 18 pour les personnes sourdes, malentendantes, aphasiques, dysphasiques
- ☎ 116 117 médecin de garde
- ☎ 119 Allo Enfance en Danger  
Service téléphonique national gratuit et anonyme
- [3237.fr](http://3237.fr) pharmacie de garde

*Nous remercions vivement  
tous les membres du groupe  
de travail parentalité des structures  
petite-enfance, enfance et jeunesse  
du territoire (publiques ou  
associatives), la Délégation  
du Pays de Retz du Conseil  
Départemental de Loire-Atlantique  
et la Caisse d'Allocations  
Familiales de Loire-Atlantique,  
pour leur implication dans  
la réalisation de ce guide.*

**PORNIC**  
**agglo**  
PAYS DE RETZ

