

# GUIDE DES FAMILLES



**11-17 ans**

[www.pornicagglo.fr](http://www.pornicagglo.fr)

**PORNIC  
agglo**  
PAYS DE RETZ



Être parent, c'est une aventure de tous les jours qui évolue à chaque étape de la vie de votre enfant.

**Ce guide recense les structures qui peuvent vous accompagner dans votre rôle de parent**, quels que soient l'âge de votre enfant et la situation que vous rencontrez. Il vous permettra d'avancer plus sereinement sur le chemin de la parentalité.

**Il se décline par tranche d'âge :**

- **0-3 ans et 4-10 ans**
- **11-17 ans et 18-25 ans**

Vous y trouverez **les contacts utiles** qui vous permettront de répondre à vos questions sur la santé, l'éducation, le développement de l'enfant, les apprentissages, les accueils et modes de garde, l'insertion, l'inclusion, etc.

Ce guide à destination de tous les parents est une initiative de Pornic agglomération Pays de Retz. Il a été réalisé en partenariat avec les associations et collectivités du territoire.

*Être Parent d'ado, c'est endosser un nouveau métier de parent. Les codes qui vous permettaient jusque-là de comprendre et éduquer votre enfant ne sont plus les mêmes ; normal de ne plus s'y retrouver ! N'hésitez pas à vous tourner vers les structures adaptées aux besoins des ados.*

.....

## SOMMAIRE

---

### **Accueils jeunes**

p. 4

### **Espaces parents-ados**

p. 6

### **Démarches administratives & Action sociale**

p. 11

### **Santé**

p. 19

### **Autres ressources**

p. 26



# ACCUEILS JEUNES

## **Espaces jeunes** **11-13 ans et 14-18 ans**

—

Lieux de rencontre et de loisirs  
pour les adolescents ;  
Divers projets activités  
et séjours sont proposés.

### ***Sur inscription***

#### Période scolaire

les mercredis, vendredis et  
samedis

#### Vacances scolaires

du lundi au vendredi

### **Chauvé**

1 maison de jeunes

🏠 16 bis route de Pornic

✉ [coordinateur@mde44.fr](mailto:coordinateur@mde44.fr)

☎ 02 40 64 39 88

➦ [www.mde44.fr/jeunesse](http://www.mde44.fr/jeunesse)

📘 pornicagglo

### **Pornic agglo Pays de Retz**

10 maisons de jeunes réparties  
sur le territoire

🏠 60/64 impasse du Vigneau

✉ [animationjeunesse@pornicagglo.fr](mailto:animationjeunesse@pornicagglo.fr)

☎ 02 40 02 68 63

➦ [www.pornicagglo.fr](http://www.pornicagglo.fr)

## Loisirs pluriel

—  
Aide à l'inclusion, aide à domicile, accompagnement social, soutien à l'autonomie d'enfants et d'adolescents en situation de handicap, soutien au répit des familles.

### *Sur rendez-vous*

#### Nantes

🏠 3 rue Léon Buerne  
21 rue Paul Ramadier  
(siège social)

☎ 02 40 40 56 30 – 06 89 11 86 25

✉ nantesbeaulieu  
@loisirs-pluriel.com

📍 [www.loisirs-pluriel.com](http://www.loisirs-pluriel.com)





# ESPACES PARENTS-ADOS

## **Consultation familiale du Pays de Retz**

—

Accompagnement et soutien de familles, parents, couples et personnes isolées, à travers des entretiens ou des thérapies, individuels ou familiaux.

Consultations payantes suivant ressources.

Anonyme et confidentiel.

### ***Sur rendez-vous***

Rendez-vous proposés sous huit jours après le premier contact téléphonique

### **Pornic**

🏠 1 bis rue Jean Sarment

✉ cfpr44@hotmail.fr

📍 [sites.google.com/site/consultationfamiliale44/home](https://sites.google.com/site/consultationfamiliale44/home)

📘 Consultation-Familiale-du-Pays-de-Retz-Pornic

## **MDA**

Maison Départementale des  
Adolescents

—

Accueil, écoute, prévention  
pour les jeunes âgés de 11 à  
21 ans, seuls ou accompagnés,  
sur les questions de santé,  
mal-être, relations familiales,  
scolarité... Anonyme, gratuit  
et confidentiel.

**Sur rendez-vous**

les mercredis en alternance

### **Pornic**

🏠 2 rue du Dr. Ange Guépin

☎ 02 51 10 75 75

### **Sainte-Pazanne**

🏠 impasse du Vigneau

☎ 02 28 21 44 40

➤ [pornicagglo.fr/la-maison-des-adolescents/](http://pornicagglo.fr/la-maison-des-adolescents/)

➤ [www.mda44.fr](http://www.mda44.fr)



## Médiation Familiale

### Parents-Ados

de la Maison Départementale  
des Adolescents

—  
Rétablir le dialogue entre  
parents et adolescents ayant  
des relations conflictuelles à  
l'aide d'un tiers. Rendez-vous  
à la demande des parents ou  
des adolescents.

Pour les 11-21 ans.

#### **Sur rendez-vous**

les jeudis

de 9h à 12h30 et de 14h à 17h

1<sup>er</sup> entretien gratuit, puis séances  
suivantes payantes pour les  
parents selon barème de la CAF

#### **Sainte-Pazanne**

🏠 60/64 impasse du Vigneau

✉ mediation.familiale@  
mda.loire-atlantique.fr

☎ 02 40 51 55 65

➦ parents.loire-atlantique.fr/  
immanquables/la-mediation-  
parents-adolescents/





## Point Écoute Parents

### EPE44

École des Parents et des  
Éducateurs de Loire-Atlantique

—  
Permanence téléphonique  
avec psychologue, gratuit  
et confidentiel.

Lieu d'accueil, d'écoute, de  
soutien, de conseil, animations  
collectives et entretiens  
personnalisés. Consultations  
psychologiques payantes  
suivant ressources.

#### **Sur rendez-vous**

permanences téléphoniques :  
les mardis de 13h30 à 17h  
et les vendredis de 8h30 à 12h30

☎ 02 40 35 00 88 (Rdv téléphonique)

☎ En cas de crise : 0805 382 300  
(appel gratuit)

☎ 02 40 35 47 73 (prise de rendez-  
vous sur les permanences de  
Nantes, Saint-Nazaire et Saint-  
Père-en-Retz)

✉ epe44@ecoledesparents.org

📍 epe44.fr

📘 EcoledesParentsetdesEduca-  
teursdeLoireAtlantique

#### **Nantes**

🏠 29 rue Romain Rolland

#### **Saint-Nazaire**

🏠 115 boulevard Maupertuis

#### **Saint-Père-en-Retz**

🏠 Salle des Boutons d'Or  
Rue du Bois Roux

## Point Information Jeunesse

—  
Lieu d'accueil des jeunes et leurs familles, pour échanger, s'informer sur l'orientation scolaire, l'insertion, la santé, les projets de jeunes...  
Actions de prévention.  
Gratuit et anonyme.

### *Sur rendez-vous*

#### **Pornic**

🏠 PIJ Pornic

4 rue Lorraine

☎ 06 40 81 22 80

#### **Sainte-Pazanne**

🏠 PIJ Sainte-Pazanne

60-64 impasse du Vigneau

☎ 06 08 34 30 67

✉ [pij@pornicagglo.fr](mailto:pij@pornicagglo.fr)

📍 [pornicagglo.fr](http://pornicagglo.fr)

📷 [pij44sj](https://www.instagram.com/pij44sj)





# DÉMARCHES ADMINISTRATIVES & ACTION SOCIALE

## **CAF44**

Caisse d'Allocations Familiales  
de Loire-Atlantique

—

Accueil et informations  
sur vos droits et prestations  
selon votre situation.

### **Sur rendez-vous**

du lundi au vendredi

de 9h30 à 12 h et de 13h30 à 16h

☎ 02 53 55 17 02 ou

☎ 3230 de 9h à 12h45

➦ [caf.fr](http://caf.fr)

## **Pornic**

🏠 1 rue Jean Sarment

Prise de rendez-vous sur internet à  
privilégier



## **CCAS**

Centre Communal d'Action Sociale

---

Accompagnement des familles dans la vie quotidienne, l'enfance, la famille, l'accès aux droits, l'insertion, le logement, le financier (gestion de budget...). Accueil personnalisé ouvert à tous.

### **Sur rendez-vous**

Pour plus d'informations,  
se rapprocher de votre mairie

---

## **CIDFF de Loire-Atlantique**

Centre d'Information sur les Droits des Femmes et des Familles

---

Informe et accompagne tous les publics et particulièrement les femmes sur leurs droits en terme de justice, emploi, formation, famille (en cas de séparation par exemple).

### **Sur rendez-vous**

#### **Pornic**

🏠 2 rue du Dr. Ange Guépin

☎ 02 51 74 07 16

le 4<sup>e</sup> mardi du mois, de 9h à 12h

> suite des contacts page suivante

## **Saint-Nazaire**

🏠 115 boulevard Maupertuis

☎ 02 40 66 53 08

du lundi au vendredi (*sauf le mercredi*)  
de 9h à 12h30 et de 13h30 à 17h

## **Nantes**

🏠 5 rue Maurice Duval

☎ 02 40 48 13 83

lundi, mardi et jeudi, de 9h30 à 12h  
et de 13h30 à 17h30

✉ [accueil@cidff4600.fr](mailto:accueil@cidff4600.fr)

📍 [paysdelaloire-fr.cidff.info](http://paysdelaloire-fr.cidff.info)

.....

## **CLIC**

Centre Local d'Information  
et de Coordination

—

Accueille, informe et oriente  
les personnes en situation  
de handicap sur les droits  
et services disponibles.  
Aide à la constitution de  
dossiers auprès de la Maison  
Départementale des  
Personnes Handicapées.

### ***Sur rendez-vous***

du lundi au vendredi  
de 9h à 12h et de 14h à 17h

## **Pornic**

🏠 2 rue Ange Guépin

## **Sainte-Pazanne**

🏠 60-64 impasse du Vigneau

✉ [clic@pornicagglo.fr](mailto:clic@pornicagglo.fr)

☎ 0800 30 77 12 (numéro vert)

📍 [pornicagglo.fr](http://pornicagglo.fr)

## **EDS, Action sociale de proximité**

Espace Départemental  
des Solidarités

—

Accompagnement des familles dans la vie quotidienne, l'enfance, la famille (difficultés parentales, conjugalité...), l'accès aux droits, l'insertion, le financier (gestion de budget, aides financières...). Accueil personnalisé ouvert à tous.

### **Sur rendez-vous**

du lundi au vendredi  
de 9h à 12h15 et de 14h à 17h15  
*sauf le jeudi après-midi*

➤ Pour les communes de la Bernerie-en-Retz, Chaumes-en-Retz, Chauvé, les Moutiers-en-Retz, la Plaine-sur-Mer, Pornic, Préfailles, Saint-Michel-Chef-Chef

### **Pornic**

☎ 02 40 82 20 30

🏠 21 route de Saint-Père-en-Retz

✉ eds.pornic@loire-atlantique.fr

➤ Pour les communes de Cheix-en-Retz, Port-Saint-Père, Saint-Hilaire-de-Chaléons, Sainte-Pazanne, Rouans, Villeneuve-en-Retz et Vue

### **Sainte-Pazanne**

☎ 02 28 25 09 80

🏠 11 rue de l'Auditoire

✉ eds.stepazanne@loire-atlantique.fr

➤ [loire-atlantique.fr/44](http://loire-atlantique.fr/44)

## **EVS**

Espace de Vie Sociale

—

- Accueil numérique et aide aux démarches administratives
- Accompagnement local du dispositif CAF "Vacances Loisirs Pour Tous"
- Animations parents-ados
- Ludothèque
- Accompagnement au service civique

***Selon programme ou sur rendez-vous***

### **Chaumes-en-Retz**

#### **AFR Chéméré**

🏠 rue de la Blanche

✉ [accueil@afr-chemere.org](mailto:accueil@afr-chemere.org)

☎ 02 40 82 70 24

➦ [afr-chemere.org](http://afr-chemere.org)

#### **Arthon Animation Rurale**

🏠 5 place de l'Église

✉ [evs@aarpro.org](mailto:evs@aarpro.org)

☎ 07 69 42 21 77

➦ [arthonanimationrurale.fr](http://arthonanimationrurale.fr)

📘 Arthon-Animation-Rurale

> *suite des contacts page suivante*



## Chauvé

### La Maison du Parc

🏠 16 bis route de Pornic

✉ [coordonateur@mde44.fr](mailto:coordonateur@mde44.fr)

☎ 02 40 64 39 88

➦ [mde44.fr](http://mde44.fr) –  [maisonduparc44](https://www.facebook.com/maisonduparc44)

## Port-Saint-Père

### Anim'Action

🏠 27 rue de Pornic

✉ [evs1@animation.asso.fr](mailto:evs1@animation.asso.fr)

☎ 02 40 31 53 18

➦ [animation.asso.fr](http://animation.asso.fr)

 [association.animation.psp.smc](https://www.facebook.com/association.animation.psp.smc)

---

## Handisup

—

Aide à l'inclusion, aide à domicile, accompagnement social, soutien à l'autonomie d'enfants et d'étudiants en situation de handicap

### *Sur rendez-vous*

## Rezé

🏠 6 rue François-Marchais

☎ 02 51 84 03 98

✉ [contact@handisup.fr](mailto:contact@handisup.fr)

➦ [helloasso.com/associations/handisup](http://helloasso.com/associations/handisup)

 [handisup44](https://www.facebook.com/handisup44)



## **MDPH 44**

Maison Départementale  
des Personnes Handicapées

—  
Lieu d'accueil unique pour  
les personnes handicapées et  
leurs familles qui évalue leurs  
besoins ainsi que l'application  
de leurs droits.

### **Sur rendez-vous**

#### **Orvault**

🏠 300 route de Vannes

☎ N° vert (gratuit) : 0 800 40 41 44

☎ 02 28 09 40 50

✉ [accueil.mdp@loire-atlantique.fr](mailto:accueil.mdp@loire-atlantique.fr)

Du lundi au vendredi de 8h30 à 12h  
et de 13h30 à 17h

Fermé les 1<sup>er</sup> et 3<sup>e</sup> jeudis après-midi  
de chaque mois

#### **Saint-Nazaire**

🏠 12 place Sémard

☎ 02 49 77 41 21

Du lundi au jeudi de 8h45 à 12h15  
et de 13h45 à 17h

.....

## **Mission Locale du Pays de Retz**

—  
Apporte des solutions  
concrètes à vos questions  
d'emploi, de formation, de  
transport, de logement, de  
santé ou de citoyenneté pour  
les 16/25 ans.

### **Sur rendez vous**

du lundi au vendredi

de 9h à 12h30 et de 13h30 à 17h

- ☎ 02 40 02 38 45
- ✉ contact@mlpaysretz.com
- ➦ mlpaysretz.com
- 📘 Mission-Locale-du-Pays-de-Retz

### **Pornic**

1 rue Jean Sarment

➤ Pour la commune de Pornic

☎ 07 57 43 06 62

➤ Pour les communes de  
Chaumes- en-Retz, Chauvé,  
La Bernerie-en-Retz, Les Moutiers-  
en-Retz, La Plaine-sur-mer,  
Préfailles, Saint-Michel-chef-chef

☎ 06 74 47 82 74

### **Sainte-Pazanne**

60/64 impasse du Vigneau

➤ Pour les communes de Cheix-  
en-Retz, Rouans, Saint-Hilaire-de-  
Chaléons, Sainte-Pazanne, Vue.

☎ 07 57 42 94 93

### **Machecoul**

4 rue Alexandre Riou

➤ Pour la commune de Villeneuve-  
en-Retz

☎ 07 57 42 94 93

.....

## **Point Information Jeunesse**

—  
Lieu d'accueil des jeunes et  
leurs familles, pour échanger,  
s'informer sur l'orientation  
scolaire, l'insertion, la santé,  
les projets de jeunes...  
Actions de prévention.  
Gratuit et anonyme.

*plus d'informations en page 10*



# SANTÉ

## **CJC**

Consultations Jeunes

Consommateurs

## **Les Apsyades**

Association en Psychiatrie et  
Addictologie

—

Lieu d'accueil et d'information des jeunes consommateurs sur leur consommation, ainsi que leur entourage. Proposer une aide, avant que la consommation ne devienne problématique : alcool, drogues, écrans.

### **Sur rendez-vous**

Du lundi au vendredi

### **Pornic**

🏠 2 rue Marin Marie, ZAC de la Ria

☎ 07 84 14 68 71 – 02 40 21 01 96

➔ [lesapsyades.fr/consultations-jeunesconsommateurs](https://lesapsyades.fr/consultations-jeunesconsommateurs)



## **CMP**

Centre Médico-Psychologique

—

Lieu d'accueil et de soins proposant des consultations médico-psychologiques et sociales à toute personne en difficulté psychique, dès la naissance.

### **CMP le CAPP**

**Centre Hospitalier Saint-Nazaire**

#### ***Sur rendez-vous***

➤ Pour les communes de La Bernerie-en-Retz, Chaumes-en-Retz, Chauvé, La Plaine-sur-Mer, Les Moutiers-en-Retz, Pornic, Préfailles, Saint-Michel-Chef-Chef, Saint-Hilaire-de-Chaléons, Vue

#### **Saint-Nazaire**

🏠 Site d'Heinlex

Bâtiment Les Alizés – 2<sup>e</sup> étage  
57 rue Michel-Ange

☎ 02 40 90 75 10

## **CMP du Pays de Retz**

**Centre Hospitalier Saint-Nazaire**

### ***Sur rendez-vous***

➤ Pour les communes de  
La Bernerie-en-Retz, Chaumes-en-  
Retz, Chauvé, La Plaine-sur-Mer,  
Les Moutiers-en-Retz, Pornic,  
Préfailles, Saint-Michel-Chef-Chef,  
Saint-Hilaire-de-Chaléons, Vue

### **Pornic**

🏠 13 rue du Val Saint-Martin

☎ 02 40 00 10 49

## **CMP Les Olivettes**

**Centre Hospitalier Georges Daumézon**

### ***Sur rendez-vous***

➤ Pour les communes  
de Port-Saint-Père, Rouans,  
Sainte-Pazanne, Villeneuve-en-Retz

### **Nantes**

🏠 10-12 rue des Olivettes

☎ 02 40 20 51 13

.....

## **Consultation familiale du Pays de Retz**

—  
Accompagnement et soutien  
de familles, parents, couples  
et personnes isolées, à travers  
des entretiens ou des thérapies,  
individuels ou familiaux.  
Consultations payantes  
suivant ressources.  
Anonyme et confidentiel.

***plus d'informations en page 6***

## **Limémo**

—

Accueil et prise en charge des enfants et adolescents : accompagnement des familles, soutien à la parentalité, soutien aux professionnels. Consultations individuelles ou familiales thérapeutiques payantes suivant ressources.

 07 81 89 89 66

 [associationlimemo](#)

.....

## **MDA**

Maison Départementale des Adolescents

—

Accueil, écoute, prévention pour les jeunes âgés de 11 à 21 ans, seuls ou accompagnés, sur les questions de santé, mal-être, relations familiales, scolarité... Anonyme, gratuit et confidentiel.

*plus d'informations en page 7*

## **Mobil'Ecoute**

—

Accueil, écoute et consultation psychologique, dès 15 ans, pour les victimes de violences sexuelles et leur entourage.

Anonyme, gratuit et confidentiel.

### **Sur rendez-vous**

les lundis

📍 en itinérance sur le territoire

(voir programme sur site internet de Pornic aggro Pays de Retz)

☎ 06 15 79 20 64

---

## **Planning Familial**

—

Des conseillères·ers, médecins et sage-femmes vous accueillent et vous informent sur la contraception, l'I.V.G., la sexualité, vos droits, les violences, etc.

Suivi gynécologique, choisir sa contraception, dépistage IST-VIH

### **Sur et sans rendez-vous**

Des questions ?

☎ 0 800 08 11 11

numéro vert, du lundi au samedi, anonyme et gratuit

> tous les contacts page suivante

## Nantes

Sur rdv : lundi, mercredi et vendredi  
de 9h à 13h et 14h à 17h

Accueil téléphonique :  
lundi, mercredi et vendredi  
de 9h à 12h30 et de 14h à 17h45

🏠 4 rue Meuris

✉ contacts@planningfamilial44.com

☎ 02 40 20 41 51

## Saint-Nazaire

Sans rdv : Lundi de 15h à 17h30  
et mercredi de 14h à 17h

Sur rdv : lundi de 17h30 à 19h30

🏠 80 avenue du Général de Gaulle

✉ saintnazaireplanning@gmail.com

☎ 02 51 10 79 79

🌐 [planning-familial.org](http://planning-familial.org)

📘 PlanningFamilial44





## **Point Écoute Parents**

### **EPE44**

École des Parents et des  
Éducateurs de Loire-Atlantique

—

Permanence téléphonique  
avec psychologue, gratuit  
et confidentiel

Lieu d'accueil, d'écoute,  
de soutien, de conseil,  
animations collectives  
et entretiens personnalisés.  
Consultations psychologiques  
payantes suivant ressources.

*plus d'informations en page 9*

.....

## **Point Information Jeunesse**

—

Lieu d'accueil des jeunes et  
leurs familles, pour échanger,  
s'informer sur l'orientation  
scolaire, l'insertion, la santé,  
les projets de jeunes...

Actions de prévention.  
Gratuit et anonyme.

*plus d'informations en page 10*

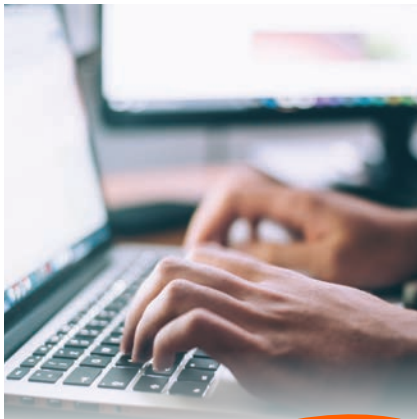


## AUTRES RESSOURCES

### Questions de parents

—  
Site d'informations de la  
Caisse d'Allocations Familiales  
et du Département pour les  
parents de Loire-Atlantique.

➤ [parents.loire-atlantique.fr](https://parents.loire-atlantique.fr)



## **CRIP 44**

Cellule de Recueil des Informations  
Préoccupantes de Loire-Atlantique

—  
Ne pas rester seul avec  
ses doutes, ses inquiétudes,  
ses questions...

Toute personne ayant  
connaissance d'informations  
concernant la mise en danger  
d'un mineur peut appeler ce  
numéro.

✉ [crip44@loire-atlantique.fr](mailto:crip44@loire-atlantique.fr)

☎ 02 51 17 21 88

de 9h à 12h30 et de 13h30 à 18h

.....

## **Fil Santé Jeunes**

—  
Site d'information et de  
prévention répondant à distance  
aux questions de santé  
physique mentale et sociale  
(amour, sexualité, mal-être,  
drogues, nutrition...).

Quizz, enquêtes, tchat, forum de  
discussion, anonyme et gratuit.

Tchat tous les jours

de 9h à 23h

☎ 0 800 235 236

📘 🐦 📷 [filsantejeunes](#)

📍 [filsantejeunes.com](http://filsantejeunes.com)

## **Intervenantes sociales**

du Pôle Violences Intrafamiliales,  
en Gendarmerie

—  
Accueil physique et téléphonique,  
écoute des victimes et des  
auteurs, majeurs ou mineurs.  
Propose une médiation selon  
les situations de crise. Informe  
et oriente vers les structures  
adaptées à chaque situation.

### **Sur rendez-vous**

➤ Pour les communes de  
La Bernerie-en-Retz, Chaumes-en-  
Retz, Pornic, La Plaine-sur-Mer,  
Préfailles, Les Moutiers-en-Retz,  
Saint-Hilaire-de-Chaléons et  
Villeneuve-en-Retz

#### **Pornic**

☎ 06 80 84 40 72

➤ Pour les communes de Chauvé,  
Cheix-en-Retz, Port-Saint-Père,  
Rouans, Sainte-Pazanne,  
Saint-Michel-Chef-Chef et Vue

#### **Sainte-Pazanne**

☎ 06 32 54 01 18

## **3919**

Violences Femmes Info

—

Plateforme téléphonique d'écoute, d'information et d'orientation des victimes, femmes ou hommes, de violences sexistes et sexuelles  
Gratuit, anonyme, non traçable  
Le 3919 n'est pas un numéro d'appel d'urgence.

24h/24 et 7j/ 7

➤ [arretonslesviolences.gouv.fr](https://arretonslesviolences.gouv.fr)

.....

## **3018**

Cyberharcèlement

—

Net Écoute (numéro vert national)

Prise en charge des victimes de cyberharcèlement à l'école : écoute, information, conseils et aide au retrait d'images ou de propos blessants. Anonyme, gratuit et confidentiel.

Du lundi au vendredi de 9h00 à 20h00 et le samedi de 9h à 18h

## 3020

Harcèlement scolaire

—

Un numéro d'écoute, de conseils, d'orientation et de prise en charge des familles et des victimes de l'éducation nationale - pour signaler les situations de harcèlement entre élèves.

Du lundi au vendredi de 9h à 20h  
et le samedi de 9h à 18h

.....

## Numéros d'urgence

—

Ces numéros d'urgence sont gratuits et peuvent être composés à partir d'un téléphone fixe ou portable, même bloqué ou sans crédit.

**24h/24 7j/7**

- ☎ 17 Police/Gendarmerie
- ☎ 15 ou 112 Urgences médicales
- ☎ 18 Pompiers
- ☎ 114 en remplacement du 15, 17, 18 pour les personnes sourdes, malentendantes, aphasiques, dysphasiques
- ☎ 116 117 médecin de garde
- ☎ 119 Allo Enfance en Danger  
Service téléphonique national gratuit et anonyme
- 3237.fr pharmacie de garde

*Nous remercions vivement  
tous les membres du groupe  
de travail parentalité des structures  
petite-enfance, enfance et jeunesse  
du territoire (publiques ou  
associatives), la Délégation  
du Pays de Retz du Conseil  
Départemental de Loire-Atlantique  
et la Caisse d'Allocations  
Familiales de Loire-Atlantique,  
pour leur implication dans  
la réalisation de ce guide.*

**PORNIC  
agglo**  
PAYS DE RETZ

