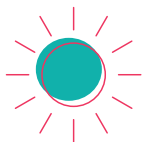
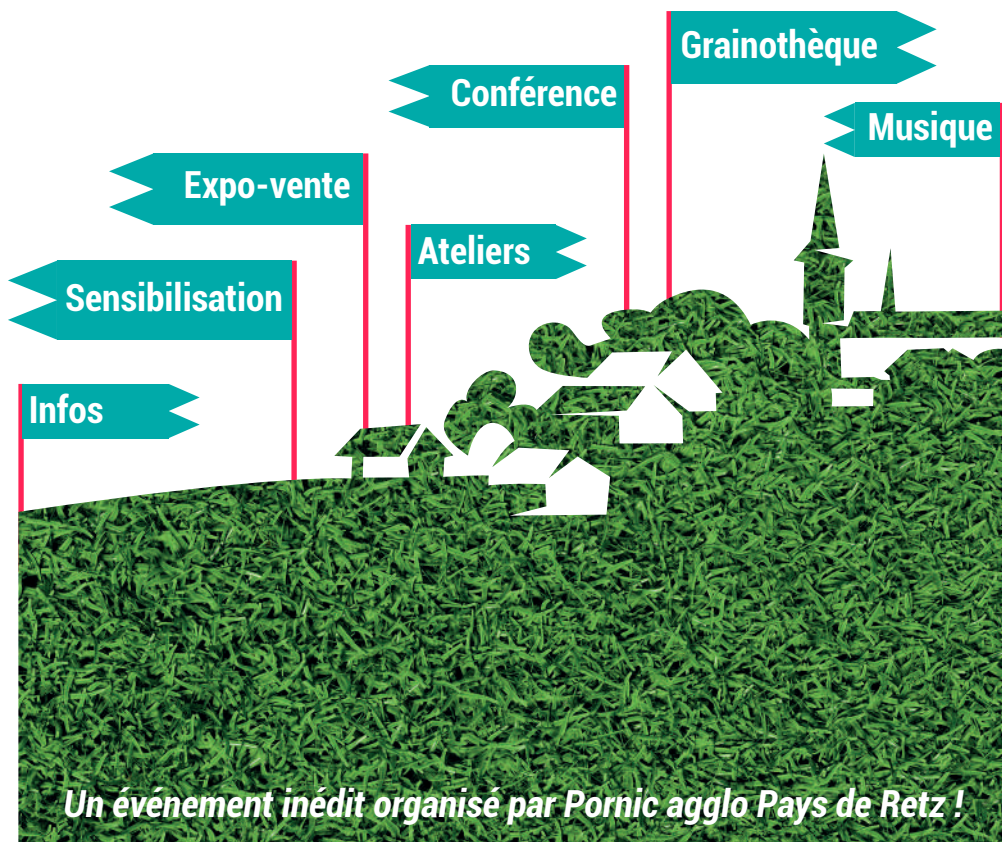


Le village



☰ Développement Durable



Un événement inédit organisé par Pornic agglo Pays de Retz !

SAM. 25 JUIN 2022 - 10H > 18H
RIA DE PORNIC

PORNIC
agglo
PAYS DE RETZ



Faire maintenant
Faire durablement

www.pornicagglo.fr

STANDS | DE 10H À 18H



Rencontrer des acteurs locaux du

Développement durable !

Alisée (sobriété & économie d'énergie) | Campus Fertile (transition alimentaire) |
CPIE Logne et Grand-Lieu (eau et paysages) | Esperluette (produits locaux, vrac) |
Ferme des Écofolies (cuisine durable, permaculture) | Hirondelle (développement durable) |
Happy Sapiens (expression musicale et poésie) | La vague éco-créative (créations textiles) |
Le Réservoir (réemploi) | Les Oiseaux sur la branche (sorties natures) | Marmaille et Pissenlit
(activités nature) | Pornic aggro Pays de Retz | Produit en Pays de Retz (produits locaux)...

ANIMATIONS



Se divertir et s'informer gratuitement

VOYAGE SONORE | HAPPY SAPIENS

De 17h à 18h à la Ria

Un voyage qui vous invite à la contemplation, à la détente... Avec la complicité des flûtes amérindiennes et du tambour chamane !

ATELIER CYCLE DE L'EAU | CPIE LOGNE ET GRAND-LIEU

11h-12h et 15h-16h à la Ria

Se poser des questions, émettre des hypothèses, faire des essais pour découvrir les principales étapes du cycle de l'eau.

CONFÉRENCE GESTICULÉE | CIE LES FRERES LEPROPRE

De 15h à 16h30 à l'Amphithéâtre T. Narcejac

Une version moderne des trois petits cochons qui redonne ses lettres de noblesse à la construction paille et bois.

ORCHESTRE IMPROVISÉ | RÉKUPERTOÛ

11h-12h, 14h-15h et 15h30-16h30 à la Ria

Recycler des matériaux de récupération en instruments de musique, c'est ce que vous propose Rékupertoû !

GRAINOTHÈQUE | HIRONDELLE

De 10h à 18h

Troc de semences en tout genre et conseils pour les faire pousser.

Ramenez vos graines !



> + D'INFOS :
www.pornicagglo.fr

RESERVATIONS :

www.billetweb.fr/pro/pornicagglo-devdurable

Infos : environnement@pornicagglo.fr

www.pornicagglo.fr

PORNIC
agglo
PAYS DE RETZ

