

# GESTION DES DÉCHETS

## RAPPORT ANNUEL 2021

### FAITS MARQUANTS DE L'ANNÉE



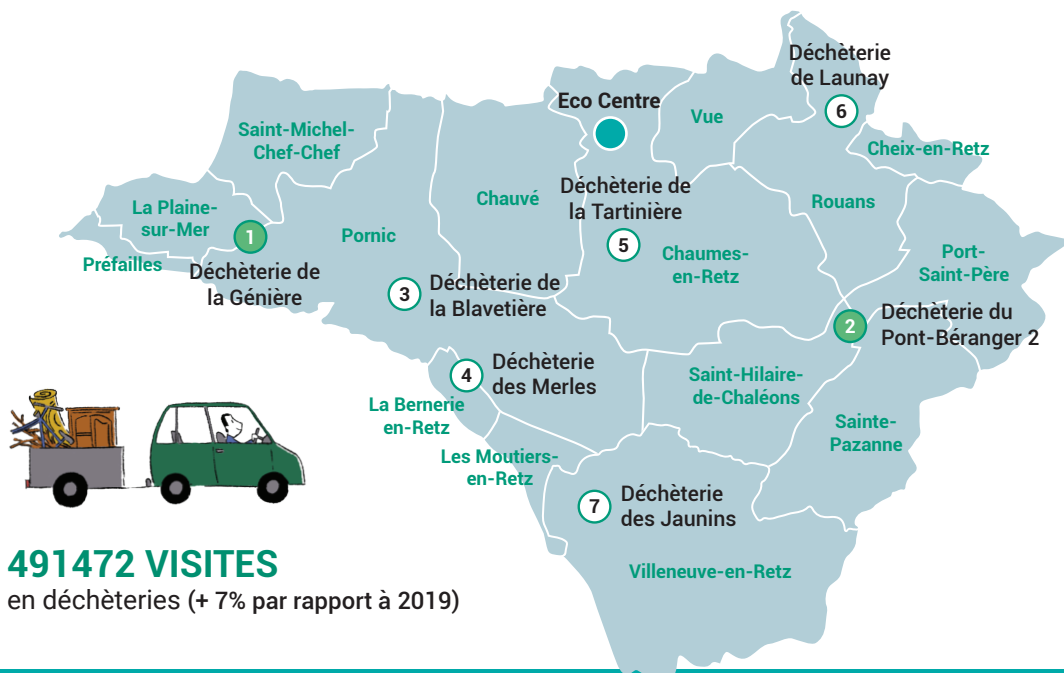
**1 nouvelle déchèterie**  
Pont-Béranger 2 <sup>2</sup>  
ouverte le 7 juillet 2021

**+ 44 %**  
de déchets collectés  
en déchèteries  
(par rapport à 2020)

**x 6,5**  
nombre de composteurs  
individuels soutenus  
(par rapport à 2020)

### 7 DÉCHÈTERIES INTERCOMMUNALES

1 2 | dont 2 déchèteries nouvelle génération (+ de tri et de valorisation)



**491472 VISITES**  
en déchèteries (+ 7% par rapport à 2019)

### ECO CENTRE

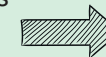
Les chiffres clés

#### TRAITEMENT



**28 153,85 T**  
d'ordures ménagères

**6 958,26 T**  
de déchets verts



**14 852,29 T**  
de déchets enfouis sur  
l'installation de stockage  
des déchets non dangereux  
(ISDND)

**9 641 T**  
de compost (NFU 44051)  
produit

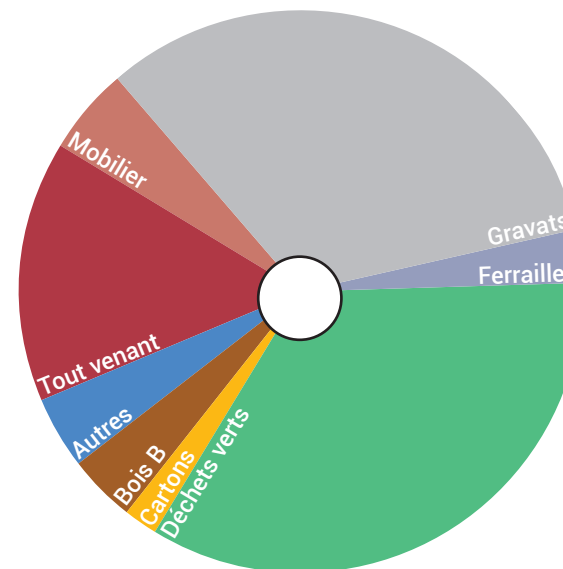
### PRINCIPAUX FLUX EN DÉCHÈTERIES

**Tout venant**  
**7 030,53 T**  
soit 15 % des flux  
+ 28 % / 2020

**Autres**  
**1 813,61 T**  
soit 4 % des flux  
+ 55 % / 2020

**Bois B**  
**1 662,38 T**  
soit 4 % des flux  
-25 % / 2020

**Cartons**  
**1 074,76 T**  
soit 2 % des flux  
+ 18 % / 2020



**Mobilier**  
**2 129,14 T**  
soit 5 % des flux  
+ 65 % / 2020

**Gravats**  
**15 388,63 T**  
soit 33 % des flux  
+ 107 % / 2020

**Ferrailles**  
**1 312,03 T**  
soit 3 % des flux  
+ 16 % / 2020

**Déchets verts**  
**15 542,64 T**  
soit 34 % des flux  
+ 27 % / 2020

## POPULATION

Pornic agglo Pays de Retz



En 2020

79 231 habitants DGF  
63 483 hab INSEE

En 2021

80 441 habitants DGF  
64 757 hab INSEE

=

+ 1,53 %

## RÉDUCTION DES DÉCHETS

446

composteurs individuels aidés en 2021 (+ 156% / 2020)

228 T

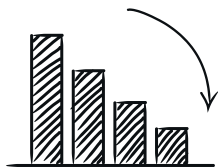
d'objets détournés de la déchèterie par Le Réservoir  
(+ 22% / 2020)

109

animations sur le tri et la réduction des déchets  
(animations scolaires et grand public)

2 610

personnes sensibilisées



Rapport complet disponible sur :  
[www.pornicagglo.fr](http://www.pornicagglo.fr)

## COLLECTE

Porte-à-porte et apport volontaire

ORDURES MÉNAGÈRES (OM)

15 100,21 T

+ 1,63 % / 2020

187,72 kg/hab DGF

+ 0,1 % / 2020



EMBALLAGES

3 033,24 T

+ 6,40 % / 2020

37,88 kg/hab DGF

+ 5,30 % / 2020



VERRES

4 657,26 T

+ 5,48 % / 2020

57,90 kg/hab DGF

+ 3,90 % / 2020



PAPIERS

1 336,36 T

+ 3,13 % / 2020

16,61 kg/hab DGF

+ 1,60 % / 2020



COLLECTE EN DÉCHÈTERIES

45 953,72 T

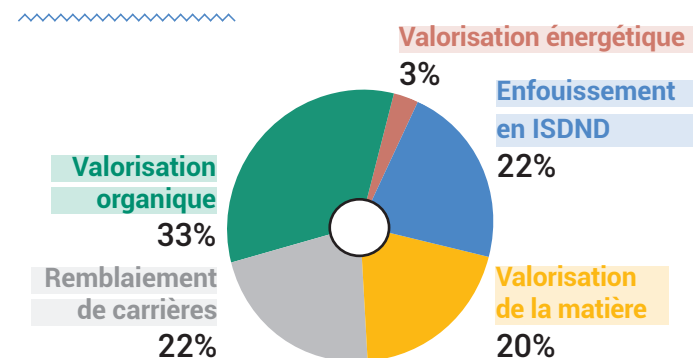
+ 44 % / 2020

571 kg/hab DGF

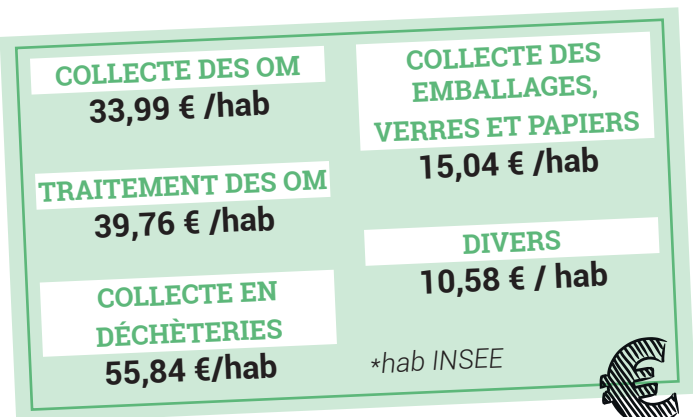
+ 41,70 % / 2020



## DEVENIR DES DÉCHETS COLLECTÉS



## COÛT DU SERVICE GESTION DES DÉCHETS



## FINANCEMENT

2 MODES DE FINANCEMENT :



> La **TEOM** (Taxe d'Enlèvement des Ordures Ménagères) pour les communes de l'ancienne Communauté de communes de Pornic et Villeneuve-en-Retz.

> La **REOM** (redevance incitative) pour les communes de l'ancienne Communauté de communes Cœur Pays de Retz.