



RAPPORT ACTIVITÉS — 2022 —



1. Table des matières

TABLE DES MATIERES 2

INTRODUCTION 4

1.	HORAIRES D’OUVERTURES	ERREUR ! SIGNET NON DEFINI.
1.1	Plannings d’occupations des bassins	4
1.2	Répartition horaire par type d’utilisateur	6
2.	FREQUENTATIONS	15
2.1	Le public	16
2.2	Le chiffre d'affaire pour les différents publics	16
2.3	Les activités VERT MARINE	17
3.	ORGANIGRAMME DU PERSONNEL	20
4.	INFORMATIONS TECHNIQUES	21
4.1	Suivi technique	21
4.2	Consommations	21
4.3	Arrêts techniques	23
4.4	Entretien et contrat de maintenance	23
4.5	Les travaux réalisés dans le cadre du GER	24
4.6	La sécurité	25
4.7	Variation du patrimoine immobilier	25
4.8	Engagements à incidence financière	25
5.	BILAN FINANCIER	26
5.1	Le Détail des produits	26
5.2	Le Détail des charges	27
5.3	Le Compte de Résultat	28
5.4	Le compte de résultat piscine/forme	28
5.5	Le détail des charges piscine	29
5.6	Le détail des produits piscine	30
5.7	CET - TEOM	31
6.	QUALITE DE SERVICE	31

PERSPECTIVES 2023 33

ANNEXES 34

Annexe 1 :	plannings d’occupation des bassins 2022	34
	Annexe 1a : Période scolaire 2022	34
	Annexe 1b : Petites vacances scolaire 2022	35
	Annexe 1c : Grande vacances scolaire 2022	36
Annexe 2 :	Plannings activités	37
	Annexe 2a : Plannings activités périodes scolaires	37
	Annexe 2b : Plannings activités vacances scolaires	38
Annexe 3 :	Plannings primaires et secondaires année 2022	39
	Annexe 3a : Planning primaires 2022	39
	Annexe 3b : Planning secondaires 2022	42

Annexe 4 : Compte-rendu technique et financier	43
Annexe 4a : Grille tarifaire Piscine	Erreur ! Signet non défini.
Annexe 4b : Mode de détermination et évolution des tarifs	44
Annexe 5 : Inventaire des biens	45
Annexe 6 : Tableau d'amortissement	46
Annexe 7 : Suivi investissements contractuels	47
Annexe 8 : Suivi P3	48
Annexe 9 : Personnel	49
Annexe 10 : Autres informations	50

INTRODUCTION

- **Caractéristiques du contrat**

La Société VM 44680 filiale à 100% de la société Vert Marine est titulaire du contrat de service public pour 5 ans depuis le 14/06/2020

Ce contrat prendra fin le 13/06/2024.

La société Vert Marine (VM 44680) remercie Pornic Agglo Pays de Retz pour la confiance qu'elle lui a renouvelée.

La société Vert Marine s'engage sur les missions suivantes :

- **Missions de service public**

- La gestion administrative et financière du service
- L'accueil de différentes typologies d'utilisateurs
- Le maintien en parfait état de fonctionnement des ouvrages

- **Missions liées à la gestion des équipements et des locaux**

- L'exploitation de l'ensemble des installations du service.
- La fourniture de conseils à la collectivité au titre de la gestion de l'équipement.
- La gestion de la billetterie (tickets d'entrée, cartes d'abonnement etc...).
- Toutes les mesures de promotion et de communication nécessaires à la reconnaissance et au développement du centre aquatique.
- L'accueil, l'information du public ainsi que la surveillance des utilisateurs.
- L'accueil des scolaires et des associations.
- La mise en place d'activités sportives, de loisirs et de groupe (aquagym, bébé nageur, natation, etc...).
- L'approvisionnement de l'équipement en fluides.
- La fourniture de l'ensemble du matériel nécessaire à l'exploitation (matériel pédagogique et ludique notamment) en complément du matériel fourni par la collectivité.
- Le respect des normes sanitaires et sécuritaires grâce à la tenue d'un journal d'exploitation.
- La sécurité du bâtiment (ouverture, fermeture, alarmes...).
- Le renouvellement des ouvrages et du matériel.

L'ensemble de ces missions est assuré dans le cadre d'un contrat d'affermage à risques et périls qui respectent les contraintes de service public.

HORAIRES D'OUVERTURES

1.1 Plannings d'occupations des bassins

La piscine a pour objectif de recevoir tous types de public dans les meilleures conditions et d'optimiser la fréquentation.

Voici donc un rappel du détail des volumes horaires à l'année pour les différentes périodes : scolaires, petites vacances scolaires et grandes vacances scolaires. (Voir plan d'occupation des bassins)

En 2022, durant la période du 01/01/2022 au 31/12/2022, l'établissement a été ouvert en fonctionnement normal.

Les scolaires durant les mois de janvier et février ont été réduits du fait du non brassage des classes. De ce fait l'équipe bassin a été mise en chômage partiel.

L'arrêt technique initialement prévu du 29 août au 4 septembre, a été réduit du 29 août au 1^{er} septembre 2022 pour travaux d'entretien et de nettoyage, sans vidange étant donné l'alerte sécheresse et donc l'interdiction de remplissage des bassins.

Du 5 au 20 septembre l'établissement a été fermé pour cause de crise énergétique, suspension des bûbes nageurs également pour cause de crise énergétique. Les consignes de températures ont été revues à la baisse à partir de septembre 2022, de 28.5°C à 27.5°C pour le bassin sportif, de 30.5°C à 29.5°C pour le bassin ludique, le spa est resté à 34°C.

Période scolaire

L'établissement était ouvert en mode normal.

Au titre de cette année 2022, le nombre d'heures alloués aux scolaires était pour les primaires de 10h40 par semaine soit 4 créneaux de 40' par jour, chaque créneau accueillant 2 classes en simultanées. Pour les secondaires, le nombre d'heures par semaine était de 8h soit 2 créneaux d'une heure par jour, pouvant accueillir deux classes en simultanées.

Les scolaires durant les mois de janvier et février ont été réduits du fait du non-brassage des classes.

Petites vacances

Durant cette période l'espace aquatique et l'espace cardio/détente ont été ouvert 54.5 heures par semaine

Lors des vacances d'hiver, de printemps et vacances de la Toussaint l'établissement était ouvert en mode normal. Sur toutes les vacances des stages ont été mis en place init1/2.

Sur cette période, nous avons continué à accueillir les différents utilisateurs hormis les scolaires.

Différents centres aérés de la région ont fréquenté le centre aquatique durant cette période, le planning des activités proposées changent durant les petites vacances scolaires.

Vacances d'été

La période des vacances d'été a débuté le 7 juillet 2022 pour se terminer le 1^{er} septembre 2022. L'établissement a été ouvert avec une coupure de 13h30 à 14h30 afin de permettre une deuxième désinfection le midi (comme l'été 2021). Durant cette période l'espace aquatique et l'espace cardio/détente ont été ouvert 56.5 heures par semaine

Sur cette période, nous avons continué à accueillir les différents utilisateurs hormis les scolaires.

Différents centres aérés de la région ont fréquenté le centre aquatique durant cette période.

Des stages (de 4/5 jours) par semaine ont été organisés durant les vacances d'été en init1/2 et perfectionnement.

Période d'arrêt technique

L'arrêt technique initialement prévu du 29 août au 4 septembre, a été réduit du 29 août au 1^{er} septembre 2022 pour travaux d'entretien et de nettoyage, sans vidange étant donné l'alerte sécheresse et donc l'interdiction de remplissage des bassins.

Voir plannings d'occupation des bassins en annexe

1.2 Répartition horaire par type d'utilisateur

Il existe cinq grandes catégories d'utilisateurs de la piscine : le public piscine, l'espace fitness/détente, les scolaires, les activités Vert Marine et les associations et assimilés.

REPARTITION HEBDOMADAIRE PAR TYPE D'UTILISATION

	Période scolaire	Petites vacances	Grandes vacances
Espace aquatique			
Bassin sportif	42,5	54,5	56,5 h
Bassin loisir	55,5	54,5	56,5 h
Espace détente et cardio	55,5	54,5	56,5 h
Scolaires	18,40h		
Club de plongée	2h		
Activités	69 créneaux	36 créneaux	36 créneaux
Centre aérés	4h	20h	20h

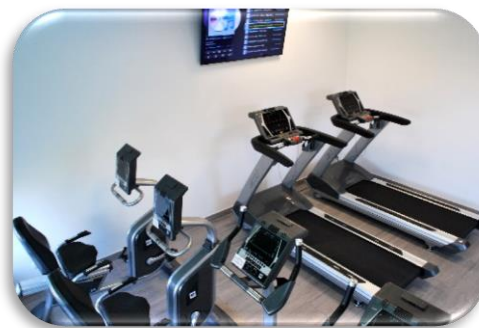
Le public

Le public dispose d'une piscine sport et loisirs pour toute la famille, et notamment un bassin de 25m intérieur, un bassin d'apprentissage avec jets d'eau, d'un toboggan de 60 m, ainsi que des jeux aquatiques pour les plus petits sont à disposition du public afin que chacun trouve son rythme et ses besoins au sein de notre piscine.

De plus l'équipement comprend un espace détente avec spa, hammam, salle cardio et tisanerie.

Côté Sport...

Un bassin sportif de 25m (4 lignes d'eau), d'une profondeur de 1,25m à 2,50m et un bassin d'apprentissage d'une profondeur de 0.75m à 1,20m avec une pente PMR.



Côté Loisirs...

Un bassin d'apprentissage avec jets massant, banquettes à bulles, cascades, canon à eau
1 toboggan de 60 m.

L'espace détente/forme

L'espace détente comprend un hamman, un sauna, un SPA de maximum 10 personnes, une tisanerie et l'accès à la salle cardio qui compte 11 machines (tapis de courses, vélos, rameurs...).



Côté Soleil...

Solarium minéral avec transats et pelouse avec table de pique-nique, tables de ping-pong, structure gonflable, toiles ombragées et jeux de d'échec et de dames.



La piscine est ouverte au public tous les jours de l'année de 9h à 14h et de 18h à 20h30, sauf le mardi jusqu'à 21h30 et le mercredi de 9h à 20h30 en semaine et le week-end de 10h à 12h30 sauf le dimanche de 9h à 12 h30 et de 14h30 à 18h pour les après-midis. Concernant les jours fériés, la piscine ouvre ses portes comme un dimanche de la période.

Les activités VERT MARINE

Les activités enfants sont l'école de natation, le jardin aquatique et les bébés nageurs.

L'activité Aquagym est intégrée dans les différentes formules d'abonnement mensuel :

Pass Aquatic: Piscine illimitée

Option Fitness/bien-être : salle cardio et espace détente

Option Aquagym : aquagym illimité et lagon tonic (1 par semaine)

Option Aquafitness : aquagym illimité lagon tonic ou circuit training (1 par semaine)

L'ensemble de ces abonnements PASS sont en accès illimités, les adhérents peuvent choisir plusieurs options.

Lors des vacances scolaires ont lieu :

Des stages de natation à la semaine

Bébés-nageurs (5 mois à 3 ans) « Séances de familiarisation dans l'eau » :

Cette activité est toujours aussi demandée, cela grâce à une infrastructure exceptionnelle : un bassin réservé exclusivement aux bébés nageurs, ce qui est très rare en France. L'eau est chauffée à 32°C, les plages sont spécialement aménagées et une partie des vestiaires est réservée à cette activité.

Le cadre de cette activité n'est pas d'apprendre à nager aux bébés, mais plutôt de favoriser leur aisance et leur autonomie aquatique. Cela sans perdre de vue l'objectif principal : le plaisir de l'enfant et de ses parents à se retrouver ensemble dans l'eau. Les éducateurs sont en recherche permanente afin d'améliorer cette prestation.

Jardin aquatique (3-5 ans):

L'objectif et la démarche pédagogique visent à la sécurité ainsi qu'à l'épanouissement de l'enfant dans l'eau et à l'apprentissage de la nage de manière ludique dans toutes ses composantes.

Initiation et perfectionnement enfant (à partir de 6 ans) :

À partir de 6 ans, les enfants commencent l'apprentissage des 4 nages codifiées et s'initient aussi aux autres activités aquatiques : water-polo, nage avec palmes, plongeon, sauvetage. Grâce à ce perfectionnement de qualité, les adolescents ne rencontreront aucune difficulté pour les épreuves de natation du baccalauréat dans quelques années.

Pour chaque catégorie d'âge, des groupes de niveaux basés sur les compétences de départ des enfants inscrits sont mis en place afin d'obtenir une certaine homogénéité.

Tous les enfants inscrits aux activités Vert Marine se voient remettre un carnet de natation où les éducateurs marquent leurs compétences acquises au cours des séances. De plus, *un diplôme*, bien apprécié des enfants, leur est remis en fin d'année. Finalement ces enfants bénéficient également de la gratuité hors vacances scolaires.



Aquagym (Séance de 45 minutes):

C'est l'activité sportive pour tous par excellence, nageurs comme non-nageurs. Des programmes spécialement étudiés pour votre forme et encadrés par nos éducateurs sportifs, avec le fun en plus. Des séances à thèmes pour un travail ciblé, une utilisation d'accessoires adaptés, un travail en musique pour une véritable dynamique de groupe, en toute convivialité pour changer votre quotidien...



Cours complet et dynamique accessible à tous, favorisant un travail cardio-vasculaire et une tonification de tous les groupes musculaires (haut et bas du corps), à l'aide de différents matériels et accessoires



Cours ciblant prioritairement le travail des cuisses, abdominaux et fessiers, pour galber et redessiner la silhouette.



Cours à dominante musculaire d'intensité très élevée, ciblant tous les groupes musculaires (haut et bas du corps), à l'aide de matériels adaptés (haltères et bottes aquatiques).



Cours d'intensité modérée avec des mouvements amples d'étirements et d'assouplissement.



L'Aquacycling est un cours spécifique de vélo dans l'eau avec tous les avantages et les bienfaits que procure le milieu aquatique. Dès le départ, cette activité a rencontré un véritable succès et continue à donner une grande satisfaction au public. Durée 30 minutes.



Cours de 40 minutes fondé sur l'utilisation de vélos aquatiques équipés d'accessoires, combinant un travail cardio-vasculaire et musculaire sur le principe du circuit-training



Cours de 40 minutes, dernier-né de nos cours, le lagon tonic est une véritable salle de fitness dans l'eau équipée de nombreux appareils permettant un travail cardio-vasculaire et musculaire complet, sur le principe du circuit-training.

Perfectionnement et d'initiation adultes (Séance de 40 minutes) :

Nous avons accueilli durant cette saison des adultes qui souhaitent apprendre ou se perfectionner dans une nage ou en apprendre de nouvelles.

Voir planning activités en annexe.

LES STAGES DE NATATION ENFANTS 2022



Il reste des places !
STAGE DE NATATION
 VACANCES SCOLAIRES



58,85€

Du 24/10/22 au 28/10/22
 ● Initiation 1: 11h00-11h40
 ● Initiation 2: 11h45-12h25

Réservation à l'accueil de l'Aquaretz Ste Pazanne
 à partir du **26 SEPTEMBRE 2022**





STAGES NATATION D'ÉTÉ

C'EST LES VACANCES!

Tarif à partir de 53 €

Du 18 au 22 Juillet Du 25 au 29 Juillet	initiation 1 et 2 initiation 1 et perf 1	Initiation 1 11h – 11h40
Du 01 au 05 Aout Du 08 au 12 Aout Du 16 au 19 Aout Du 22 au 26 Aout	initiation 1 et 2 initiation 1 et 2 initiation 1 et 2 initiation 1 et perf 1	Initiation 2 11h45 – 12h25 Perf 1 11h45 – 12h25

Réservation à l'accueil de l'Aquaretz Ste Pazanne
 à partir du **6 juin 2022**





Il reste des places !
STAGE DE NATATION
 VACANCES SCOLAIRES



53,00€

Du 11/04/22 au 15/04/22
 ● Initiation 1: 11h45-12h25
 ● Initiation 2: 12h30-13h10

42,40€

Du 19/04/22 au 22/04/22
 ● Initiation 1: 11h45-12h25
 ● Perf 1: 12h30-13h10

Réservation à l'accueil de l'Aquaretz Ste Pazanne
 à partir du **14 MARS 2022**





Il reste des places !
STAGE DE NATATION
 VACANCES SCOLAIRES



53,00€

Du 07/02/22 au 11/02/22
 ● Initiation 1: 11h45-12h25
 ● Initiation 2: 12h30-13h10

Du 14/02/22 au 18/02/22
 ● Initiation 1: 11h45-12h25
 ● Perf 1: 12h30-13h10

Réservation à l'accueil de l'Aquaretz Ste Pazanne
 à partir du **10 JANVIER 2022**





INITIATION
GRATUITE
AUX GESTES DE
**PREMIERS
SECOURS
AQUATIQUE**

Du 16 au 22 mai

Parce qu'il n'y a pas d'âge pour
apprendre **les gestes qui sauvent**

Pour le public autour des bassins :

Mercredi

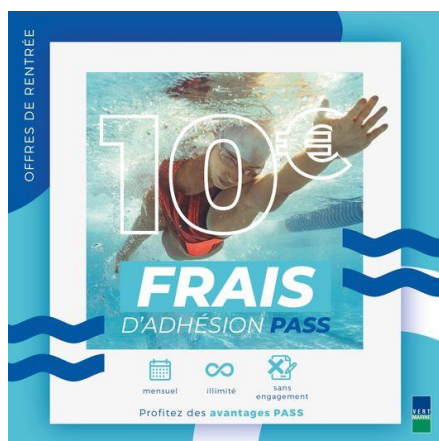
De 14h30 à 16h

Samedi

De 14h30 à 17h

Toute la semaine notre école de natation et les scolaires
participeront à cette initiation

LES OPERATIONS COMMERCIALES PROPOSEES TOUT AU LONG DE L'ANNEE 2022



Les scolaires

Primaires

Pour l'année 2022, le centre aquatique a accueilli à la piscine les élèves de grandes sections de maternelle, CP, CE1, CE2, CM1 et CM2 des écoles du délégant. Le projet pédagogique mis en place est apprécié par l'ensemble des enfants et des enseignants.

Un éducateur sportif est désigné comme unique interlocuteur pour toutes les questions scolaires, c'est LAIR Jérémy (chef de bassin).

Les primaires ont été accueillis de 10h à 11h20 et de 13h55 à 15h15 les lundis, mardis, jeudis et vendredis soit, 16 créneaux par semaine de 40 minutes, avec 2 classes en simultanée.

LISTE DES ECOLES 2022	
IME Saint Hilaire de Chaléons	SESSAD BARBUSSIÈRES
Ecole Maurice Pigeon Sainte-Pazanne	GS/CP/CE1/CE2/CM1/CM2
Ecole Notre Dame de Lourdes Sainte-Pazanne	GS/CP/CE1/CE2/CM1/CM2
Ecole Jules Vernes Rouans	GS/CP/CE1/CE2/CM1/CM2
Ecole Saint Martin Rouans	GS/CP//CE1/CE2/CM1/CM2
Ecole Le Tenu Vue	GS/CP/CE1/CE2/CM1/CM2
Ecole Saint Anne Vue	GS/CP/CE1/CE2/CM1/CM2
Ecole L'Alliance Port Saint Père	GS/CP/CE1/CE2/CM1/CM2
Ecole Les Hirondelles Port Saint Père	GS/CP/CE1/CE2/CM1/CM2
Ecole Jean De La Fontaine Cheix en Retz	GS/CP/CE1/CE2/CM1/CM2
Ecole Armelle Chevalier Chéméré	GS/CP/CE1/CE2/CM1/CM2
Ecole Notre Dame Chéméré	GS/CP/CE1/CE2/CM1/CM2
Ecole Raymond Devos Saint Hilaire de Chaléons	GS/CP/CE1/CE2/CM1/CM2
Ecole Sainte Thérèse Saint Hilaire de Chaléons	GS/CP/CE1/CE2/CM1/CM2
Ecole Charles Perrault La Sicaudais	GS/CP/CE1/CE2/CM1/CM2
Ecole Jean Monnet Arthon en Retz	GS/CP/CE1/CE2/CM1/CM2
Ecole Sainte Marie Arthon en Retz	GS/CP/CE1/CE2/CM1/CM2
Ecole Sainte Victoire La Sicaudais	CP/CE1/CE2/CM1
Ecole L'Ostréa Bourgneuf en Retz	GS/CP/CE1/CE2/CM1/CM2
Ecole Victor Schoelcher Fresnay en Retz	GS/CP/CE1/CE2/CM1/CM2
Ecole Jacques Brel Saint Léger Les Vignes	CE1

Plannings primaires et secondaires année 2022 en annexe

Secondaires

En 2022, le centre aquatique a accueilli les établissements du secondaire tous les lundis, mardis, jeudis et vendredis durant toute la période scolaire.

Nous avons assuré pendant leurs séances la surveillance des bassins et les professeurs d'EPS se sont chargés de la pédagogie.

Collège Sacré Cœur Sainte-Pazanne	6 EME
Collège Olympe de Gouge Sainte-Pazanne	6 EME

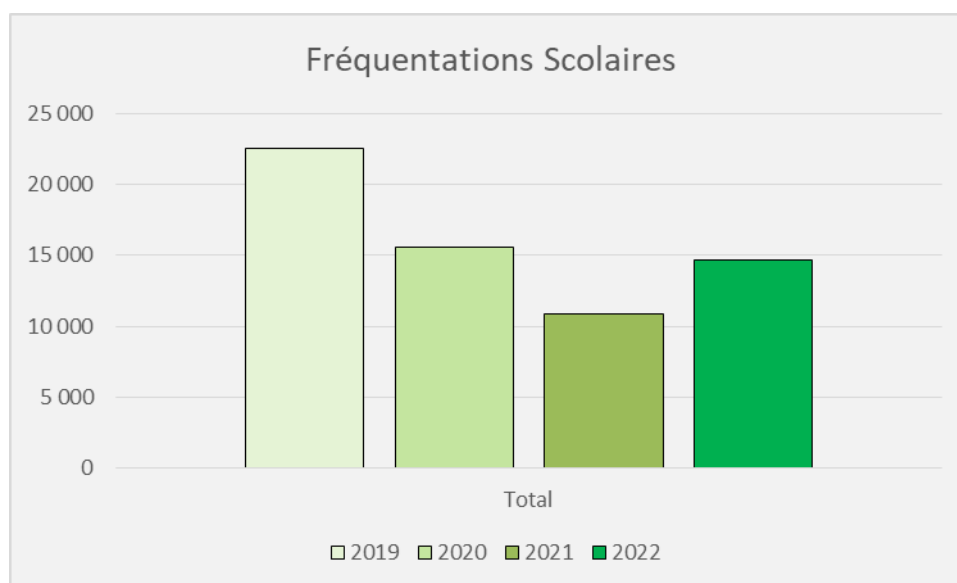
Fréquentations Ecoles primaires et Secondaires en 2022

FREQUENTATIONS SCOLAIRES				
	2019	2020	2021	2022
janvier	2 977	3 281	1 206	410
février	1 439	1 505	0	157
mars	2 431	1 638	0	1 666
avril	1 648	0	0	1 345
mai	2 761	0	0	2 176
juin	1 285	0	1 522	751
juillet	0	0	153	0
août	0	0	0	0
sept	2 821	3 201	2 100	1 534
octobre	2 177	2 218	2 763	2 321
novembre	2 985	2 545	2 356	2 592
décembre	1 996	1 214	802	1 751
total	22 520	15 602	10 902	14 703

Nous avons eu une fréquentation de 14 703 élèves en 2022 répartis ainsi :

Primaires 10740 (20 écoles + 1 IME)

Secondaires 3963 (2 collèges)



Nous notons une baisse de fréquentation sur 2022 en comparaison à 2019 en parti du au non-brassage des classes sur la période de janvier à février.

Les clubs, associations et assimilés

Cette catégorie regroupe le club EXOCET de plongée.

En concertation avec tous ces utilisateurs, un planning d'occupation des bassins a été établi par nos soins.

La mise à disposition des vestiaires a été étudiée avec le président du club et une convention a été signée.

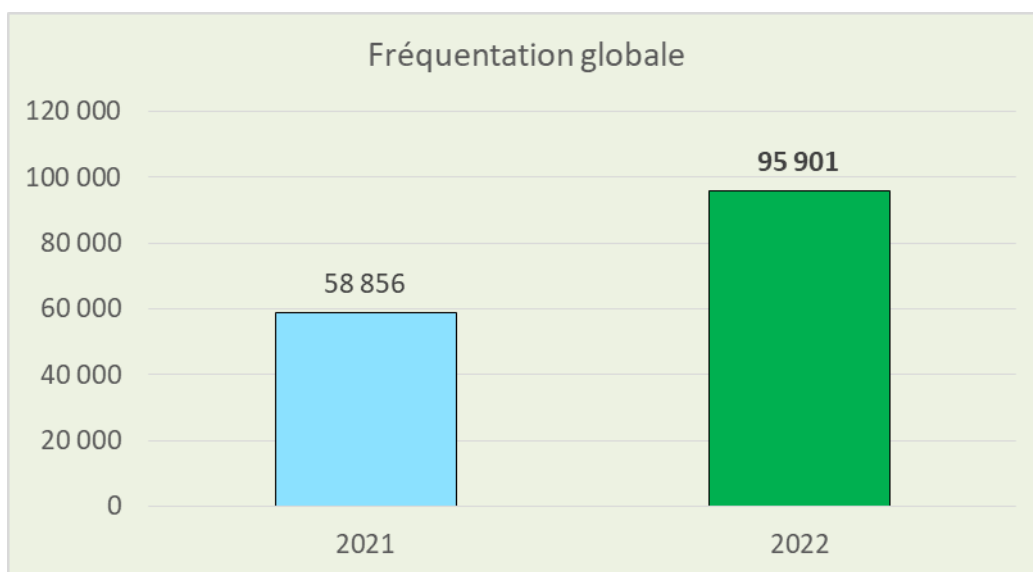
Les clubs disposent également d'un espace pour entreposer leur matériel.

Les créneaux attribués au club EXOCET sont le lundi et jeudi de 21h15 à 22h15 soit 1 ligne pour chaque créneau

2. FREQUENTATIONS

2021											ACTIVITES			
	adulte	moins 12 ans	moins 3 ans	pass aquatic	bien-être	C-E	club	scolaires	CLSH	total public	pass	adultes	enfant	TOTAL
janvier	0	0	0	0	0	0	0	1 206	0	1 206	0	0	326	1 532
février	0	0	0	0	0	0	0	0	0	0	0	0	0	0
mars	0	0	0	0	0	0	0	0	0	0	0	0	0	0
avril	0	0	0	0	0	0	0	0	0	0	0	0	0	0
mai	0	0	0	0	0	0	0	0	0	0	0	0	262	262
juin	2 476	678	127	354	388	35	0	1 522	107	5 687	746	159	612	7 204
juillet	2 459	978	132	281	511	44	0	153	169	4 727	851	63	42	5 683
août	2 403	1 094	165	268	437	42	0	0	98	4 507	835	79	6	5 427
sept	2 571	907	170	440	687	39	37	2 100	89	7 040	1 222	273	423	8 958
octobre	2 720	1 067	191	574	879	24	155	2 763	168	8 541	1 382	367	710	11 000
novembr	2 482	978	148	779	870	47	142	2 356	99	7 901	1 068	377	2 840	12 186
décembr	1 880	659	90	520	637	23	108	802	60	4 779	966	367	492	6 604
total	16 991	6 361	1 023	3 216	4 409	254	442	10 902	790	31 708	7 070	1 685	5 713	58 856

2022											ACTIVITES			
	adulte	moins 12 ans	moins 3 ans	pass aquatic	bien-être	C-E	club	scolaires	CLSH	total public	pass	adultes	enfant	TOTAL
janvier	2 150	731	128	480	594	41	181	410	45	4 760	1 897	341	740	7 738
février	3 065	1 316	196	510	502	47	80	157	85	5 958	1 727	174	514	8 373
mars	2 592	835	151	488	646	47	199	1 666	94	6 718	1 871	387	856	9 832
avril	2 926	1 316	220	394	504	72	92	1 345	83	6 952	1 603	174	586	9 315
mai	2 511	872	151	422	457	51	165	2 176	117	6 922	1 660	130	798	9 510
juin	2 817	1 028	166	444	500	76	131	751	103	6 016	1 861	138	87	8 102
juillet	3 227	1 221	218	429	406	60	0	0	159	5 720	1 278	43	180	7 221
août	3 550	1 436	241	369	329	40	0	0	104	6 069	1 183	58	262	7 572
sept	823	237	41	209	193	22	29	1 534	8	3 096	826	96	327	4 345
octobre	2 054	667	67	465	497	35	152	2 321	145	6 403	1 757	170	613	8 943
novembr	1 849	654	42	535	445	44	189	2 592	56	6 406	1 611	74	604	8 695
décembr	1 343	474	38	370	362	22	135	1 751	42	4 537	1 338	31	349	6 255
total	28 907	10 787	1 659	5 115	5 435	557	1 353	14 703	1 041	58 614	18 612	1 816	5 916	95 901
Delta	70,13%	69,58%	62,17%	59,05%	23,27%	119,29%	206,11%	34,87%	31,77%	84,86%	163,25%	7,77%	3,55%	62,94%



Le tableau ci-dessus comprend l'ensemble des entrées publiques sur l'année 2022, soit 95 901 baigneurs.

La fréquentation depuis l'ouverture de l'Aquaretz au 31/12/2022 est de 1 033 414 baigneurs.

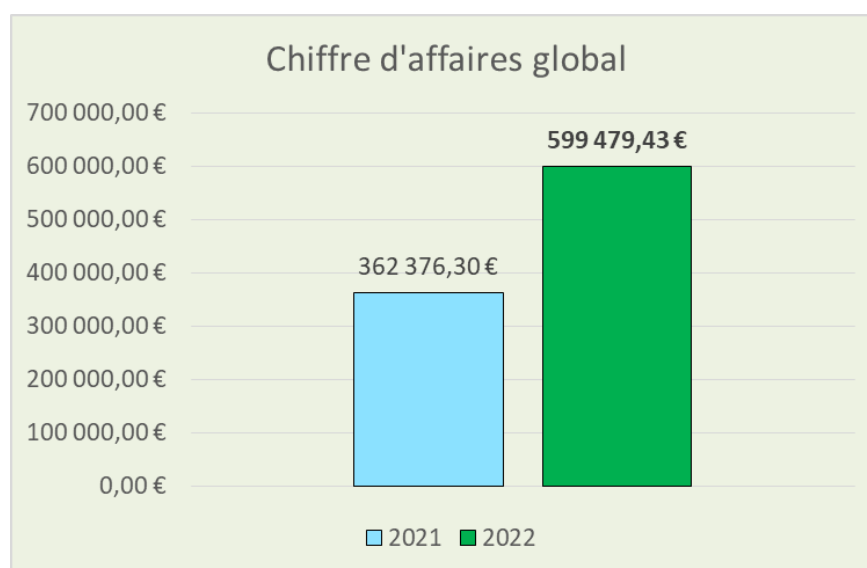
2.1 Le public

En 2022, nous constatons une légère hausse de fréquentation du fait d'une ouverture moindre en 2021.

2.2 Le chiffre d'affaires pour les différents publics

En 2022, nous constatons une légère hausse du chiffre d'affaire du fait d'une ouverture moindre en 2021

	2021												
	public								pass act	activités	scolaires	roduits annexe	total
	adultes	10 entrées	pass aquatic	clsh	enfants	carte famille	detente	ce					
janvier	0,00 €	0,00 €	0,00 €	0,00 €	0,00 €	0,00 €	0,00 €	0,00 €	0,00 €	0,00 €	9 528,20 €	192,80 €	9 721,00 €
février	0,00 €	0,00 €	0,00 €	0,00 €	0,00 €	0,00 €	0,00 €	0,00 €	0,00 €	0,00 €	6 013,70 €	553,15 €	6 566,85 €
mars	0,00 €	0,00 €	0,00 €	0,00 €	0,00 €	0,00 €	0,00 €	0,00 €	0,00 €	0,00 €	6 248,00 €	298,05 €	6 546,05 €
avril	0,00 €	0,00 €	0,00 €	0,00 €	0,00 €	0,00 €	0,00 €	0,00 €	0,00 €	0,00 €	3 983,10 €	96,40 €	4 079,50 €
mai	0,00 €	0,00 €	0,00 €	0,00 €	0,00 €	0,00 €	0,00 €	0,00 €	0,00 €	0,00 €	6 248,00 €	168,70 €	6 416,70 €
juin	5 681,30 €	21 929,60 €	1 582,45 €	368,00 €	2 851,05 €	264,50 €	774,40 €	841,20 €	6 273,70 €	-18 105,80 €	7 888,10 €	360,00 €	30 708,50 €
juillet	7 009,90 €	7 900,50 €	2 859,65 €	579,20 €	4 381,00 €	158,70 €	1 591,50 €	1 150,10 €	11 590,60 €	-4 953,75 €	0,00 €	734,00 €	33 001,40 €
août	6 839,50 €	3 480,20 €	2 664,00 €	329,60 €	4 450,30 €	238,05 €	1 040,60 €	0,00 €	10 697,70 €	-165,80 €	0,00 €	381,00 €	29 955,15 €
sept	6 845,60 €	6 550,90 €	3 126,50 €	316,80 €	3 459,10 €	851,20 €	1 093,50 €	0,00 €	12 959,10 €	61 515,28 €	6 751,00 €	292,00 €	103 760,98 €
octobre	6 700,60 €	4 702,12 €	3 431,75 €	566,40 €	3 979,95 €	399,00 €	2 063,65 €	0,00 €	13 685,35 €	2 302,45 €	8 242,50 €	828,40 €	46 902,17 €
novembre	6 006,93 €	5 522,00 €	3 552,00 €	348,80 €	3 681,52 €	492,10 €	1 992,60 €	85,10 €	14 502,50 €	1 025,35 €	9 655,50 €	453,20 €	47 317,60 €
décembre	4 767,25 €	3 861,00 €	3 459,50 €	113,70 €	2 577,05 €	159,60 €	1 543,05 €	307,35 €	14 091,70 €	1 424,20 €	4 490,20 €	605,80 €	37 400,40 €
	43 851,08 €	53 946,32 €	20 675,85 €	2 622,50 €	25 379,97 €	2 563,15 €	10 099,30 €	2 383,75 €	83 800,65 €	43 041,93 €	69 048,30 €	4 963,50 €	362 376,30 €
	2022												
	public								pass act	activités	scolaires	roduits annexe	total
	adultes	10 entrées	pass aquatic	clsh	enfants	carte famille	detente	ce					
janvier	4 940,90 €	5 276,70 €	3 478,00 €	166,40 €	2 747,40 €	292,60 €	1 800,60 €	0,00 €	14 558,40 €	3 521,15 €	7 771,50 €	379,60 €	44 933,25 €
février	8 308,15 €	6 821,10 €	3 330,00 €	278,40 €	5 350,90 €	425,60 €	2 357,10 €	576,05 €	14 985,90 €	2 570,45 €	4 945,50 €	639,70 €	50 588,85 €
mars	6 490,60 €	5 619,90 €	3 339,25 €	326,40 €	3 401,00 €	212,80 €	2 697,30 €	605,40 €	15 035,50 €	3 655,95 €	8 792,00 €	467,80 €	50 643,90 €
avril	8 550,45 €	5 662,80 €	3 339,25 €	265,60 €	5 474,85 €	505,40 €	2 466,45 €	212,75 €	14 482,05 €	3 319,30 €	5 573,50 €	592,50 €	50 444,90 €
mai	6 307,15 €	5 062,20 €	3 367,00 €	520,50 €	3 688,10 €	399,00 €	1 664,55 €	0,00 €	14 488,60 €	1 260,60 €	9 498,50 €	365,20 €	46 621,40 €
juin	7 808,80 €	5 062,20 €	3 293,00 €	492,85 €	4 142,20 €	518,70 €	1 749,60 €	416,20 €	13 997,60 €	13 461,81 €	5 809,00 €	-1 021,66 €	55 730,30 €
juillet	10 092,65 €	5 622,70 €	3 300,85 €	664,75 €	5 337,00 €	354,60 €	1 444,50 €	440,00 €	13 233,10 €	2 784,85 €	0,00 €	429,10 €	43 704,10 €
août	11 590,30 €	6 385,10 €	3 229,85 €	443,75 €	6 226,20 €	561,45 €	1 396,20 €	567,00 €	12 768,20 €	24 632,24 €	0,00 €	337,10 €	68 137,39 €
sept	1 969,35 €	2 814,65 €	3 019,05 €	21,30 €	950,10 €	264,43 €	432,00 €	0,00 €	13 282,80 €	36 207,18 €	0,00 €	1 313,58 €	60 274,44 €
octobre	4 681,50 €	5 099,23 €	1 910,56 €	539,60 €	2 727,60 €	354,60 €	1 984,50 €	0,00 €	8 208,82 €	2 585,20 €	5 229,00 €	704,30 €	34 024,91 €
novembre	4 482,45 €	4 431,45 €	3 731,41 €	230,75 €	2 635,50 €	384,15 €	1 944,00 €	324,00 €	15 084,60 €	684,90 €	22 310,40 €	261,40 €	56 505,01 €
décembre	3 629,45 €	2 716,05 €	3 363,51 €	145,45 €	2 078,10 €	88,65 €	1 572,75 €	0,00 €	14 587,50 €	520,23 €	8 192,10 €	977,19 €	37 870,98 €
	78 851,75 €	60 574,08 €	38 701,73 €	4 095,75 €	44 758,95 €	4 361,98 €	21 509,55 €	3 141,40 €	164 713,07 €	95 203,86 €	78 121,50 €	5 445,81 €	599 479,43 €
	79,82%	12,29%	87,18%	56,18%	76,36%	70,18%	112,98%	31,78%	96,55%	121,19%	13,14%	9,72%	65,43%



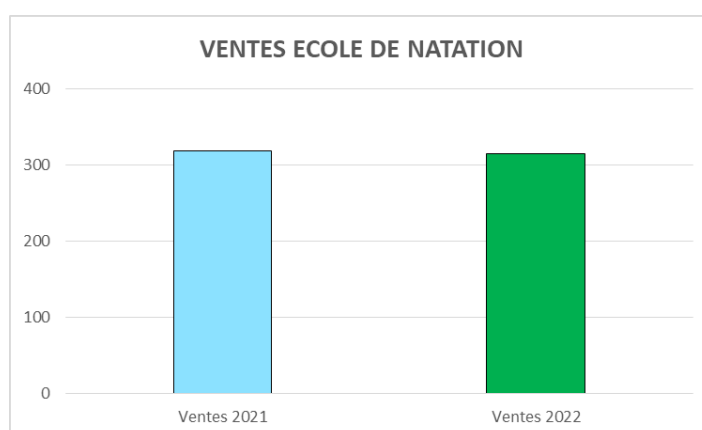
2.3 Les activités VERT MARINE

Les activités enfants

Les inscriptions pour **les activités enfants** se font pour une année scolaire, de septembre à juin.

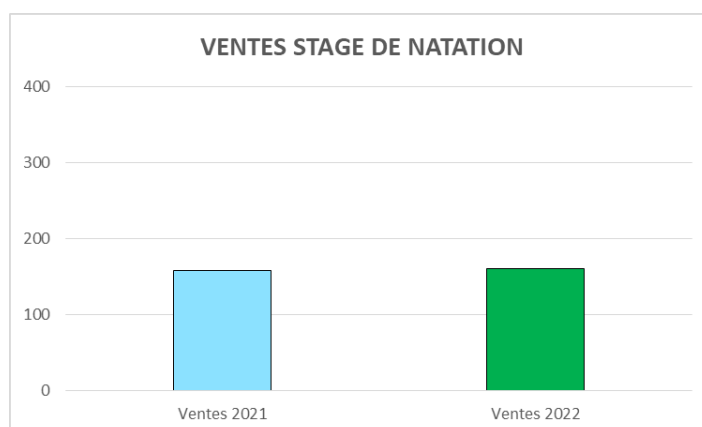
Pour l'activité « bébés-nageurs », il est également possible de venir à l'unité ou en carte de 10 séances

VENTES ECOLE DE NATATION	
Ventes 2021	Ventes 2022
318	314



En 2022, il y a eu des stages de 4 ou 5 jours durant les vacances scolaires.

VENTES STAGE DE NATATION	
Ventes 2021	Ventes 2022
158	161



Les activités adultes

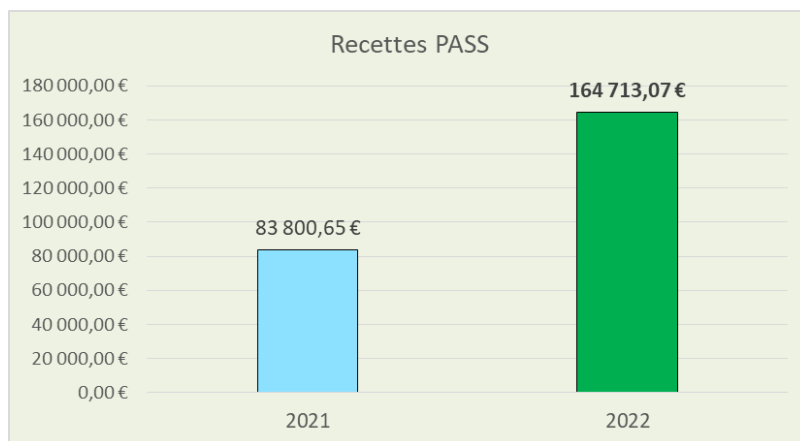
Les **Activités adultes** ont fonctionné soit au trimestre, à l'année pour l'initiation ou le perfectionnement à la natation.

Pour le circuit-training, le lagon tonic ou le cycling cela fonctionnent à l'unité, ou inclus dans les options Pass, dans la limite de 1 cours par semaine et sur réservation en ligne uniquement.

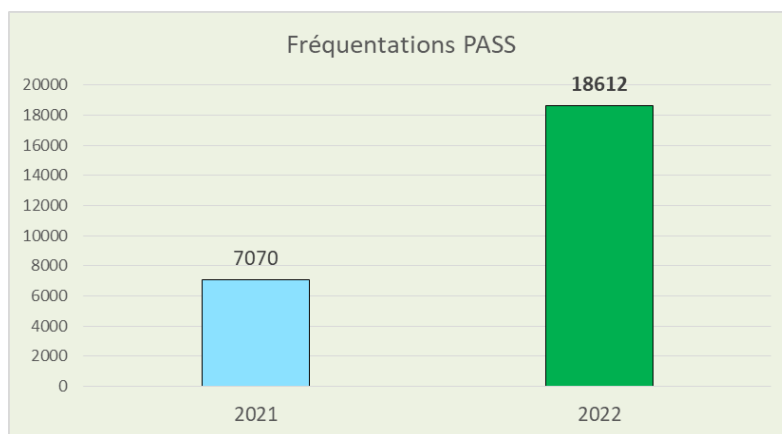
Pour les cours d'aquagym, ils sont compris dans les abonnements PASS, ou au tarif unitaire sans réservation

Les abonnements Pass

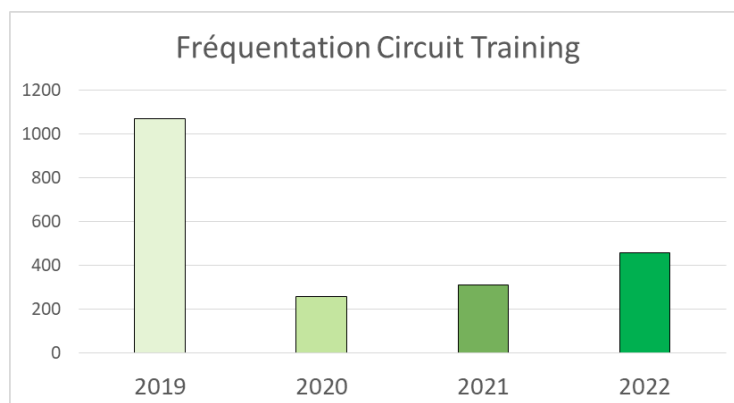
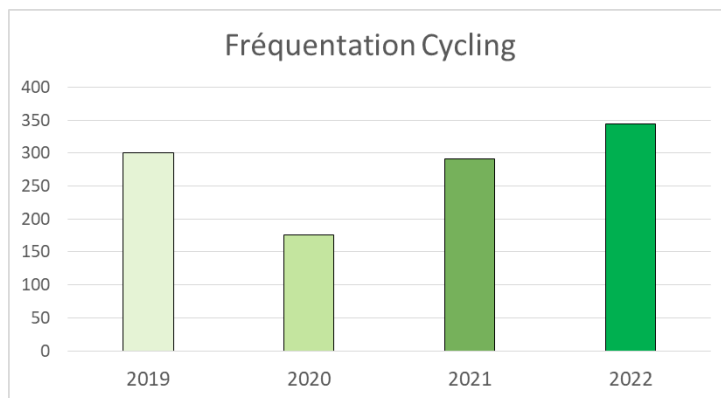
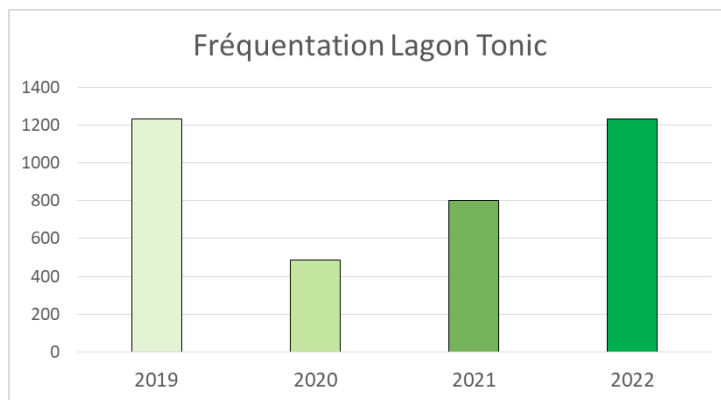
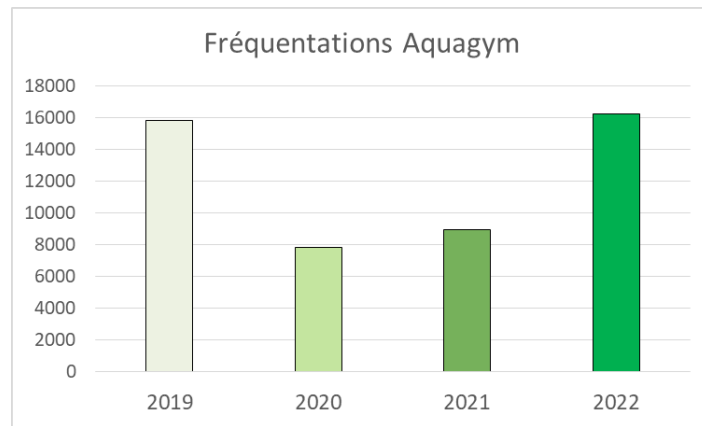
	Recette PASS	
	2021	2022
janvier	0,00 €	14 558,40 €
février	0,00 €	14 985,90 €
mars	0,00 €	15 035,50 €
avril	0,00 €	14 482,05 €
mai	0,00 €	14 488,60 €
juin	6 273,70 €	13 997,60 €
juillet	11 590,60 €	13 233,10 €
août	10 697,70 €	12 768,20 €
sept	12 959,10 €	13 282,80 €
octobre	13 685,35 €	8 208,82 €
novembre	14 502,50 €	15 084,60 €
décembre	14 091,70 €	14 587,50 €
total	83 800,65 €	164 713,07 €



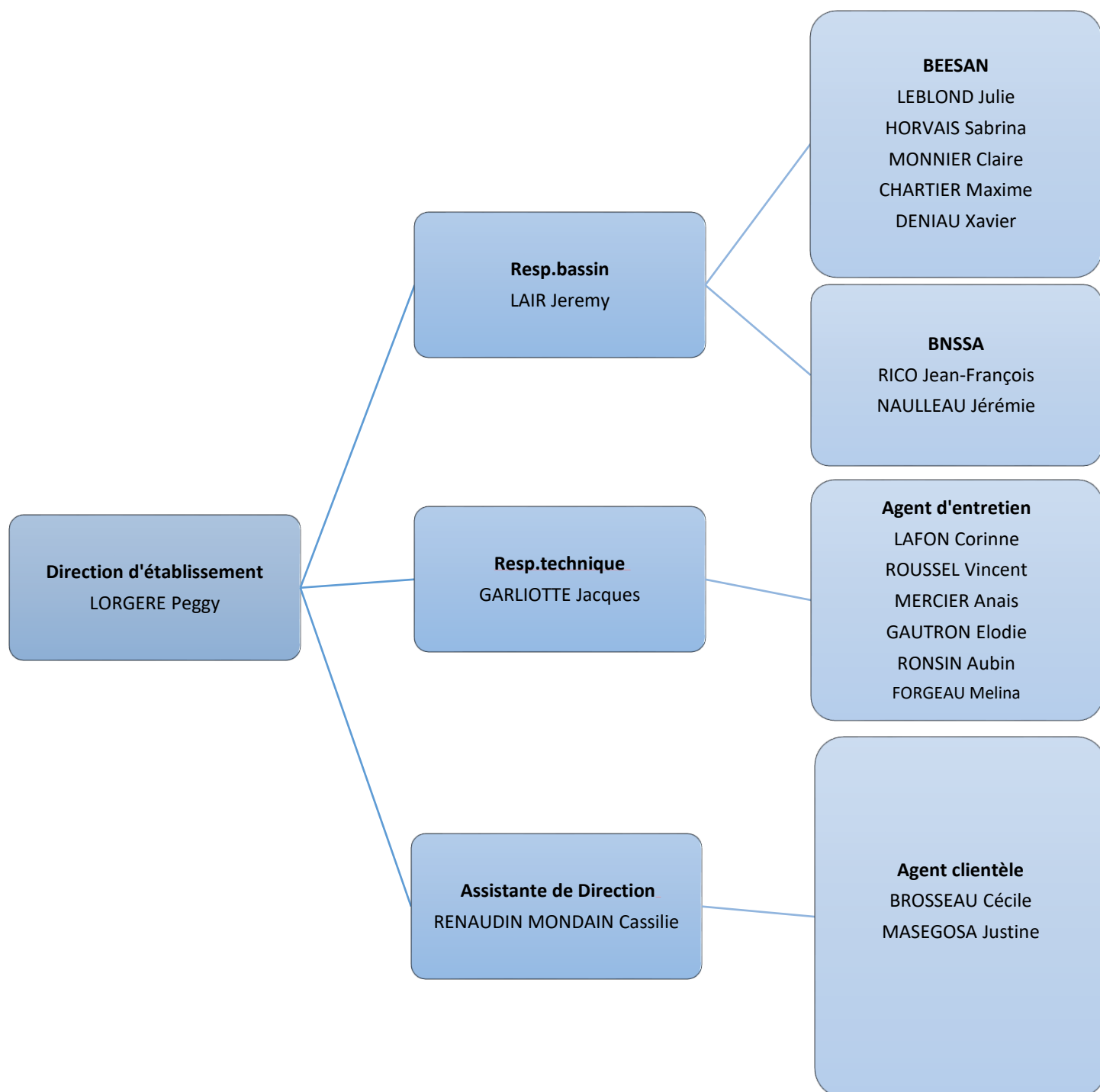
	Fréquentation PASS	
	2021	2022
janvier	0	1897
février	0	1727
mars	0	1871
avril	0	1603
mai	0	1660
juin	746	1861
juillet	851	1278
août	835	1183
sept	1222	826
octobre	1382	1757
novembre	1068	1611
décembre	966	1338
total	7070	18612



L'aquagym, lagon-tonic, cycling, circuit training



3. ORGANIGRAMME DU PERSONNEL



4. INFORMATIONS TECHNIQUES

Afin d'assurer la conduite technique de l'installation, un technicien travaille à plein temps. Il est, à l'occasion, assisté par la direction technique de Vert Marine.

4.1 Suivi technique

- Changement pompe de relevage en chaufferie
- Changement des cellules d'alimentation de la chaudière bois
- Changement vitres trémie chaudière bois
- Changement extracteur, renvoi d'angle, bras du silo bois
- Changement manager de combustion, bloc gaz chaudière gaz
- Changement pompe de relevage analyseur bassin ludique
- Changement tubing injection ph+spa
- Changement clapet anti-retour spa
- Changement servo moteur du volet de mélange (CTA Hall bassins)
- Changement sonde antigel CTA annexes
- Changement pompe doseuse pour eucalyptus hammam
- Changement robinet chasse d'eau sanitaire public femme
- Réparation liner bassin ludique (myrthapool)
- Remplacement des cartouches et de deux coupoles de désenfumage (vestiaire public)
- Remplacement disjoncteur moteur soufflage CTA annexes
- Remplacement du panneau de contrôle des éclairages subaquatiques
- Réfection joints de carrelage spa+pédiluve détente
- Réparation blower plaque à bulles bassin ludique
- Changement electrovannes bassin ludique et natation
- Changement prise RJ45 ligne pompier
- Remplacement du disjoncteur différentiel NSX400F+declencheur thermique au local TGBT

4.2 Consommations

L'état des consommations ci-dessous nous montre l'évolution 2021/2022.

Un contrôle légionellose a été réalisé en juin 2022.

2022	janvier	fevrier	mars	avril	mai	juin	juillet	août	septembre	octobre	novembre	décembre	Total
GAZ	6215	4483	3745	4238	3465	7848	3553	3020	3024	5041	3226	4699	52 557
ELEC	62278	53690	49736	58504	57071	45114	49873	46809	26691	51298	46412	43948	591 424
EAU	582	805	483	544	536	414	411	549	358	473	479	406	6 040
ENERGIE	17	35	42	49	41	36	0	0	0	0	37	41	298
2021	janvier	fevrier	mars	avril	mai	juin	juillet	août	septembre	octobre	novembre	décembre	Total
GAZ	5104	6778	5215	3991	4857	4506	3160	1114	636	3208	5455	4142	48 166
ELEC	25970	15326	26204	15050	22379	46830	60490	47412	51635	52548	43654	54802	462 300
EAU	70	23	13	404	326	307	532	463	482	567	548	553	4 288
ENERGIE	0	0	0	0	0	11	11	23	34	34	18	16	147

Gaz : m3

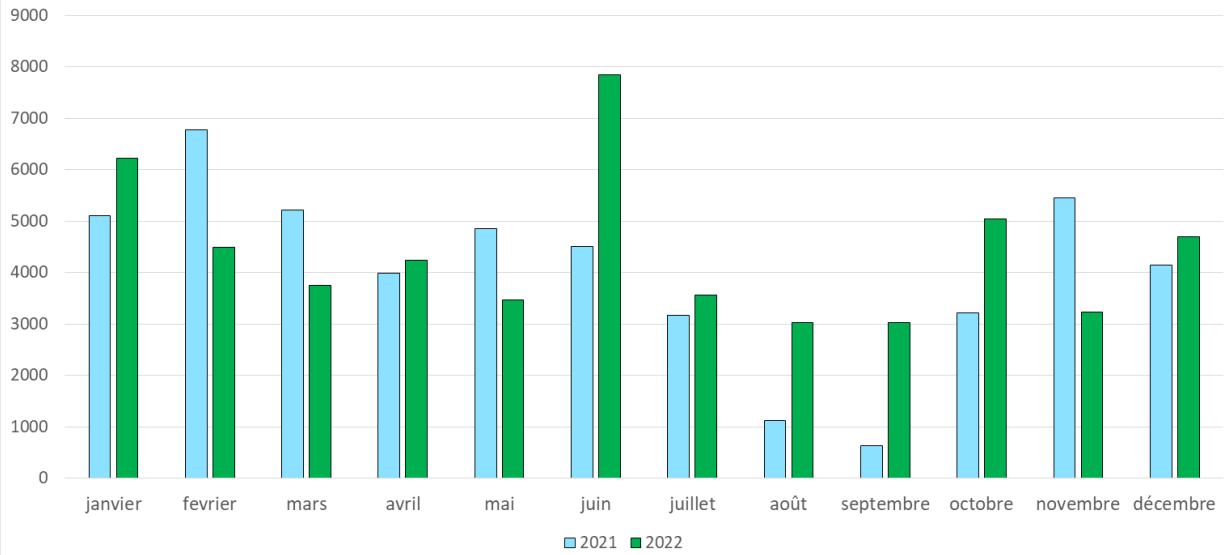
Elec : kWh

Eau : m3

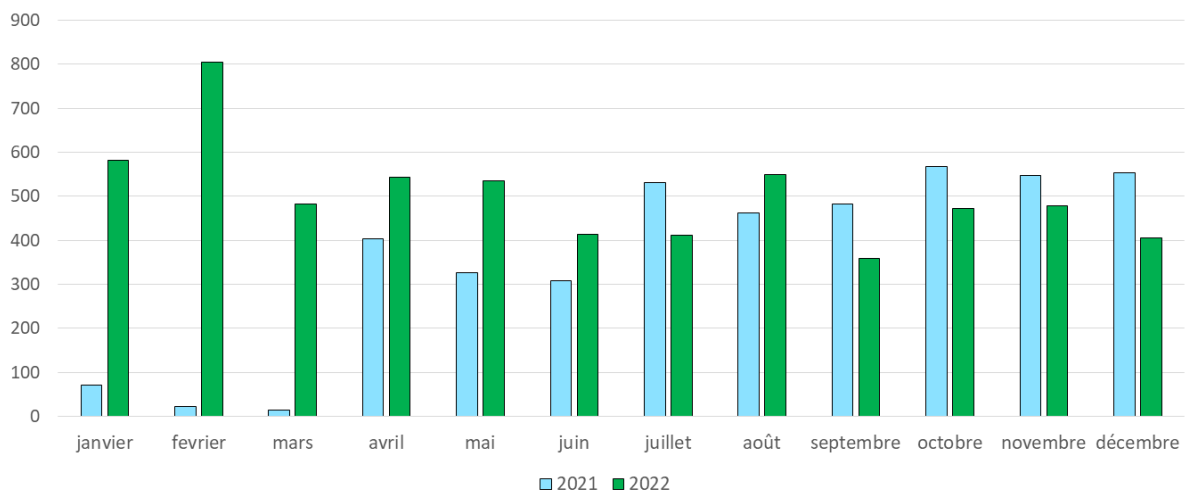
Energie bois: MWh

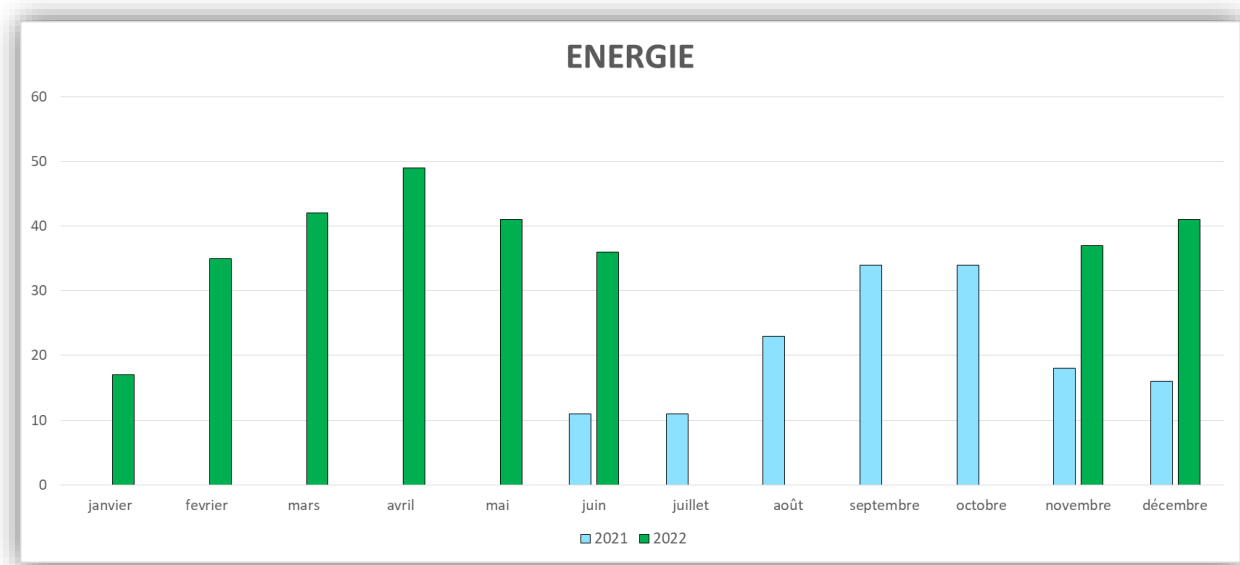
Durant la période d'été de juillet 2022 à novembre 2022, nous avons rencontré un problème avec le matériel de notre silo bois pour l'alimentation de notre chaudière bois. Les délais de remplacement de pièces ont été relativement longs, nous n'avons donc pas pu exploiter la chaudière bois de juillet à octobre inclus.

GAZ



EAU





4.3 Arrêts techniques

L'arrêt technique initialement prévu du 29 août au 4 septembre, a été réduit du 29 août au 1^{er} septembre 2022 pour travaux d'entretien et de nettoyage, sans vidange étant donné l'alerte sécheresse et donc l'interdiction de remplissage des bassins (donc sans vidange).

4.4 Entretien et contrat de maintenance

Au cours de l'année 2022, nous avons fait procéder par des organismes agréés aux vérifications périodiques obligatoires :

- Installations gaz et bois (IDEX et VERITAS)
- Installations électriques (VERITAS)
- Extincteurs (DESAUTEL)
- Système de sécurité incendie (VDM)
- Protection cathodique des filtres à sable (EC et T)
- Ramonage des cheminées (IDEX)
- Désenfumage (DESAUTEL)
- Climatisation (IDEX)
- Portes automatiques (AAO)
- Chloromètres (CIR)
- Casiers automatiques (SUFFIXE)
- Analyses de l'air (JOFA)
- Analyses légionellose (AQUALAM)
- Disconnecteurs (LA SAUR)
- Vérifications des installations chlore (DEKRA)
- Matériels entretien (NILFISK)
- Contrôle d'accès (HORANET)
- Robots bassins (HEXAGONE)

Afin d'assurer la pérennité de notre installation et de nos équipements, plusieurs contrats de sous-traitance sont souscrits avec des entreprises spécialisées.

4.5 Les travaux réalisés dans le cadre du GER

Au cours de cette année 2022, nous avons dû procéder à plusieurs renouvellements techniques ou de matériel afin d'assurer la continuité de l'exploitation. Ces dépenses n'étant pas budgétées dans le PPI contractuel, elles font l'objet d'un suivi particulier dont voici le détail.

N°	Descriptif de l'intervention	Fournisseur	Montant HT	Date facture
1	poignées vestiaires	JUIGNET	866,18 €	13/01/2022
2	serrures portillon	JUIGNET	493,51 €	13/01/2022
3	Remplacement talkie walkie	ONE DIRECT	242,77 €	21/01/2022
4	fuite bassin loisir	MYRTHA POOLS	2 025,00 €	22/02/2022
5	Remplacement siège	FIDUCIAL	232,72 €	22/02/2022
6	baie de brassage	MARAE	1 242,00 €	23/02/2022
7	détendeur	IDEX	558,71 €	28/02/2022
8	pompe circulation bassin	RIALLAN	3 792,31 €	31/03/2022
9	joint anti pince doigts	JUIGNET	603,92 €	13/04/2022
10	Passage en led de l'Eclairage du bassin sportif	LOUERAT	4 040,40 €	07/05/2022
11	Boitier de contrôle sur chaudière gaz	IDEX	996,04 €	01/06/2022
12	ELECTROVANNE BASSIN SPORTIF	SEFI	1 493,61 €	28/06/2022
13	DEPANNAGE ET REVISION AUTOMATE CHAUFFERIE	AM2I	800,00 €	28/06/2022
14	REPLACEMENT REDUCTEUR RENVOIE D ANGLE SILO BOIS	COMPTE R	3 903,51 €	19/07/2022
15	REPLACEMENT DU BOITIER DE COMMANDE SAUNA,sonde,alim	SERVI SPA	1 265,90 €	20/07/2022
16	Remplacement talkie walkie	ONE DIRECT	304,87 €	27/07/2022
17	CHANGEMENT MALETTE ANALYSES DE L'EAU	SWAN	647,10 €	28/07/2022
18	REPLACEMENT DE DIFFERENTIELS DEPANNAGE ELECTRIQUE EN URGENCE	MK ELECTRICITE	831,00 €	29/07/2022
19	remplacement du bloc gaz chaudière gaz	IDEX	1 103,26 €	31/07/2022
20	REPLACEMENT ROBOT PISCINE	HEXAGONE	3 462,55 €	26/08/2022
21	PLAQUES DE PLAFOND	PLAFISOL	502,85 €	30/08/2022
22	remplacement disconnecteur	SAUR	1 244,06 €	08/09/2022
23	REPLACEMENT MOTEUR OUVRANT EXTERIEUR SPORTIF	JUIGNET	2 760,80 €	08/09/2022
24	REFECTION DES JOINTS D ETANCHEITE DES COIFFES D ACROTHERES	ATTILA	7 713,80 €	23/09/2022
25	REPARATION FEU DEPART TOBOGGAN	POLYGLISS	820,00 €	05/10/2022
26	FOURNITURE ET REPLACEMENT CREMAILLIERE PORTAIL ELECTRIQUE	AAO	644,36 €	13/10/2022
27	reprise de membrane fuite bassin ludique	MYRTHA POOLS	1 650,00 €	27/10/2022
28	remplacement du tableau d'alarme technique	VDMOUEST	975,60 €	10/11/2022
29	REPLACEMENT BOITIER DE CONTROLE SUBAQUATIQUE	WATERVISION	1 215,00 €	23/11/2022
30	REPLACEMENT RENVOI D ANGLE ET BRAS POUR SILO BOIS	COMPTE R	7 646,87 €	25/11/2022
31	ELECTROVANNES BASSIN LUDIQUE ET SPA	SEFI	3 810,43 €	28/11/2022
32	REPLACEMENT MOTEUR A CHAINE	JUIGNET	2 760,80 €	01/11/2022
TOTAL HT dépenses GER validées			60 649,93 €	
SAINTE PAZANNE - P3				
Début 14 juin 2019				
Année 1		35 210,00 €	Du 14 juin 2019 au 13 juin 2020	
Année 2		35 210,00 €	Du 14 juin 2020 au 13 juin 2021	
Année 3		35 210,00 €	Du 14 juin 2021 au 13 juin 2022	
Année 4		35 210,00 €	Du 14 juin 2022 au 13 juin 2023	
Année 5		35 210,00 €	Du 14 juin 2023 au 13 juin 2024	
Total		176 050,00 €		
		Montant contrat	Réalisé	Solde
Année 2019		19 389,62 €	15 843,75 €	-3 545,87 €
Année 2020		35 210,00 €	19 298,01 €	-15 911,99 €
Année 2021		35 210,00 €	17 781,42 €	-17 428,58 €
Année 2022		35 210,00 €	60 649,93 €	25 439,93 €
Année 2023		35 210,00 €		
Année 2024		15 820,38 €		
Total		176 050,00 €	113 573,11 €	-11 446,51 €

4.6 La sécurité

Le plan d'organisation des secours et de la sécurité définis toutes les mesures pour gérer les situations comportant des risques pour les usagers et le personnel ainsi que tout type d'accidents éventuels.

Il a été élaboré à l'ouverture et réactualiser si nécessiter.

L'ensemble du personnel bassin est révisé chaque année en secourisme, le reste du personnel est formé ou recycler pour une formation SST.

Une formation manipulation d'extincteurs est dispensée à l'ensemble du personnel chaque année.

Une à deux fois par an des exercices de mises en situation d'accidents sont réalisées avec l'ensemble du personnel et consigner dans le registre de sécurité. (Avec ou sans public)

Cette année aucun accident n'est à déplorer et nous avons renouvelé les journées de préventions de la noyade.



4.7 Variation du patrimoine immobilier

Pas de variation du patrimoine immobilier

4.8 Engagements à incidence financière

Pas d'engagements à incidence financière

5. BILAN FINANCIER

5.1 Le Détail des produits comparaison prévisionnel

PRODUITS	01/01/2022 31/12/2022	Prévisionnel 2022	VARIATION		
Entrées piscine	169 126,41 €	254 172,00 €	-	85 045,59 €	-33,46%
Ecoles piscine	65 101,25 €	57 600,00 €		7 501,25 €	13,02%
Divers piscine	115,22 €	- €		115,22 €	0,00%
Activités piscine	247 325,21 €	246 218,00 €		1 107,21 €	0,45%
Clubs et associations	1 720,78 €	2 638,00 €	-	917,22 €	-34,77%
Ecoles contrat	13 465,74 €	12 510,00 €		955,74 €	7,64%
Ventes boutiques	2 037,58 €	11 313,00 €	-	9 275,42 €	-81,99%
Commissions et courtages	1 365,82 €	- €		1 365,82 €	0,00%
Piscine	500 258,01 €	584 451,00 €	-	84 192,99 €	-14,41%
Espace forme	17 924,64 €	119 737,00 €	-	101 812,36 €	-85,03%
Forme	17 924,64 €	119 737,00 €	-	101 812,36 €	-85,03%
Contribution	295 151,57 €	274 247,00 €		20 904,57 €	7,62%
Contribution / Dotation à la régie	295 151,57 €	274 247,00 €		20 904,57 €	7,62%
Produits divers	278,88 €	- €		278,88 €	0,00%
Remboursement chômage partiel	6 654,70 €	- €		6 654,70 €	0,00%
Transferts de charges	30 820,76 €	- €		30 820,76 €	0,00%
Produits divers	37 754,34 €	- €		37 754,34 €	0,00%
TOTAL DES PRODUITS	851 088,56 €	978 435,00 €	-	127 346,44 €	-13,02%

5.2 Le Détail des charges comparaison prévisionnel

CHARGES	01/01/2022 31/12/2022	Prévisionnel 2022	VARIATION		
P1	23 402,10 €	31 112,00 €	-	7 709,90 €	-24,78%
Eau	9 562,35 €	27 096,00 €	-	17 533,65 €	-64,71%
Electricité	173 330,68 €	77 591,00 €		95 739,68 €	123,39%
Gaz	79 135,60 €	15 518,00 €		63 617,60 €	409,96%
Fluides	285 430,73 €	151 317,00 €		134 113,73 €	88,63%
Produits de traitement de l'eau	12 300,46 €	11 379,00 €		921,46 €	8,10%
Fournitures et petits équipements	14 123,00 €	17 643,00 €	-	3 520,00 €	-19,95%
Fournitures administratives	1 150,33 €	2 700,00 €	-	1 549,67 €	-57,40%
Billetterie	580,01 €	2 900,00 €	-	2 319,99 €	-80,00%
Achats de marchandises	1 241,39 €	4 385,00 €	-	3 143,61 €	-71,69%
Vêtements de travail	1 696,85 €	2 400,00 €	-	703,15 €	-29,30%
Achats	31 092,04 €	41 407,00 €	-	10 314,96 €	-24,91%
Sous traitance générale	2 608,38 €	764,00 €		1 844,38 €	241,41%
Sous traitance cours	3 387,50 €	- €		3 387,50 €	0,00%
Sous traitance sécurité	947,88 €	- €		947,88 €	0,00%
Sous traitance analyse eau	2 406,49 €	4 400,00 €	-	1 993,51 €	-45,31%
Visite technique obligatoire	4 471,00 €	5 290,00 €	-	819,00 €	-15,48%
Redevances	5 382,64 €	5 000,00 €		382,64 €	7,65%
Locations	18 699,44 €	22 466,00 €	-	3 766,56 €	-16,77%
Mise à disposition véhicule	3 780,00 €	3 780,00 €		- €	0,00%
Renouvellement	59 265,65 €	35 210,00 €		24 055,65 €	68,32%
Renouvellement matériel d'exploitation	1 384,28 €	- €		1 384,28 €	0,00%
Renouvellement à reverser	-	- €		25 439,93 €	0,00%
Entretien et réparations	14 053,26 €	15 660,00 €	-	1 606,74 €	-10,26%
Maintenance	27 826,11 €	30 850,00 €	-	3 023,89 €	-9,80%
Assurances	4 320,10 €	4 280,00 €		40,10 €	0,94%
Documentation générale	40,00 €	300,00 €	-	260,00 €	-86,67%
Services extérieurs	123 132,80 €	128 000,00 €	-	4 867,20 €	-3,80%
Honoraires	2 917,13 €	3 500,00 €	-	582,87 €	-16,65%
Frais administratifs et de gestion	66 844,63 €	51 000,00 €		15 844,63 €	31,07%
Publicité et communication	10 364,03 €	17 000,00 €	-	6 635,97 €	-39,04%
Frais de transports	- €	522,00 €	-	522,00 €	-100,00%
Frais de déplacements	3 893,38 €	5 600,00 €	-	1 706,62 €	-30,48%
Frais postaux	794,92 €	1 148,00 €	-	353,08 €	-30,76%
Télécom	3 018,78 €	4 800,00 €	-	1 781,22 €	-37,11%
Commissions chèques vacances	851,07 €	- €		851,07 €	0,00%
Commissions bancaires	2 857,09 €	3 028,00 €	-	170,91 €	-5,64%
Autres services extérieurs	91 541,03 €	86 598,00 €		4 943,03 €	5,71%
Taxe apprentissage	2 510,67 €	2 734,00 €	-	223,33 €	-8,17%
Formation professionnelle	5 170,22 €	5 154,00 €		16,22 €	0,31%
Investissement de construction	- €	1 578,00 €	-	1 578,00 €	-100,00%
Comité d'entreprise	1 107,61 €	1 630,00 €	-	522,39 €	-32,05%
Taxe sur les salaires	13 239,00 €	5 365,00 €		7 874,00 €	146,77%
CET	5 185,00 €	5 470,00 €	-	285,00 €	-5,21%
Ordures ménagères	371,91 €	1 262,00 €	-	890,09 €	-70,53%
Taxes diverses	1 069,23 €	2 104,00 €	-	1 034,77 €	-49,18%
Impôts et taxes	28 653,64 €	25 297,00 €		3 356,64 €	13,27%
Prestation de mains d'œuvre	454 709,51 €	474 952,00 €	-	20 242,49 €	-4,26%
Médecine du travail - Pharmacie	2 339,35 €	- €		2 339,35 €	0,00%
Autres charges de personnel	2 287,53 €	- €		2 287,53 €	0,00%
Charges de personnel	459 336,39 €	474 952,00 €	-	15 615,61 €	-3,29%
Charges diverses	1 609,11 €	- €		1 609,11 €	0,00%
Aléas	- €	9 499,00 €	-	9 499,00 €	-100,00%
Amortissements techniques et financiers	12 847,73 €	12 365,00 €		482,73 €	3,90%
Charges diverses	14 456,84 €	21 864,00 €	-	7 407,16 €	-33,88%
TOTAL DES CHARGES	1 033 643,47 €	929 435,00 €		104 208,47 €	11,21%

5.3 Le Compte de Résultat comparaison prévisionnel

COMPTE DE RESULTAT	01/01/2022 31/12/2022	Prévisionnel 2022	VARIATION	
Recettes piscine	500 258,01 €	584 451,00 €	-	84 192,99 € -14,41%
Recettes forme	17 924,64 €	119 737,00 €	-	101 812,36 € -85,03%
Contribution / Dotation à la régie	295 151,57 €	274 247,00 €		20 904,57 € 7,62%
Produits divers	37 754,34 €	- €		37 754,34 € 0,00%
Produits	851 088,56 €	978 435,00 €	-	127 346,44 € -13,02%
Fluides	285 430,73 €	151 317,00 €		134 113,73 € 88,63%
Achats	31 092,04 €	41 407,00 €	-	10 314,96 € -24,91%
Services extérieurs	123 132,80 €	128 000,00 €	-	4 867,20 € -3,80%
Autres services extérieurs	91 541,03 €	86 598,00 €		4 943,03 € 5,71%
Impôts et taxes	28 653,64 €	25 297,00 €		3 356,64 € 13,27%
Charges de personnel	459 336,39 €	474 952,00 €	-	15 615,61 € -3,29%
Charges diverses	14 456,84 €	21 864,00 €	-	7 407,16 € -33,88%
Charges	1 033 643,47 €	929 435,00 €		104 208,47 € 11,21%
TOTAL RESULTAT ANALYTIQUE	- 182 554,91 €	49 000,00 €	-	231 554,91 € -472,56%

5.4 Le Compte de résultat comparaison N-1

COMPTE DE RESULTAT	01/01/2022 31/12/2022	01/01/2021 31/12/2021	VARIATION	
Recettes piscine	500 258,01 €	292 733,79 €		207 524,22 € 70,89%
Recettes forme	17 924,64 €	8 416,09 €		9 508,55 € 112,98%
Contribution / Dotation à la régie	295 151,57 €	284 951,29 €		10 200,28 € 3,58%
Produits divers	37 754,34 €	68 968,81 €	-	31 214,47 € -45,26%
Produits	851 088,56 €	655 069,98 €		196 018,58 € 29,92%
Fluides	285 430,73 €	135 830,82 €		149 599,91 € 110,14%
Achats	31 092,04 €	21 215,45 €		9 876,59 € 46,55%
Services extérieurs	123 132,80 €	118 624,70 €		4 508,10 € 3,80%
Autres services extérieurs	91 541,03 €	75 969,90 €		15 571,13 € 20,50%
Impôts et taxes	28 653,64 €	26 775,25 €		1 878,39 € 7,02%
Charges de personnel	459 336,39 €	360 831,40 €		98 504,99 € 27,30%
Charges diverses	14 456,84 €	16 047,47 €	-	1 590,63 € -9,91%
Charges	1 033 643,47 €	755 294,99 €		278 348,48 € 36,85%
TOTAL RESULTAT ANALYTIQUE	- 182 554,91 €	- 100 225,01 €	-	82 329,90 € 82,15%

5.5 Le détail des charges comparaison N-1

CHARGES	01/01/2022 31/12/2022	01/01/2021 31/12/2021	VARIATION	
P1	23 402,10 €	8 818,20 €	14 583,90 €	165,38%
Eau	9 562,35 €	6 177,93 €	3 384,42 €	54,78%
Electricité	173 330,68 €	65 192,45 €	108 138,23 €	165,88%
Gaz	79 135,60 €	55 642,24 €	23 493,36 €	42,22%
Fluides	285 430,73 €	135 830,82 €	149 599,91 €	110,14%
Produits de traitement de l'eau	12 300,46 €	4 318,01 €	7 982,45 €	184,86%
Fournitures et petits équipements	14 123,00 €	12 053,16 €	2 069,84 €	17,17%
Fournitures administratives	1 150,33 €	1 082,17 €	68,16 €	6,30%
Billetterie	580,01 €	1 882,16 €	- 1 302,15 €	-69,18%
Achats de marchandises	1 241,39 €	1 175,85 €	65,54 €	5,57%
Vêtements de travail	1 696,85 €	704,10 €	992,75 €	141,00%
Achats	31 092,04 €	21 215,45 €	9 876,59 €	46,55%
Sous traitance générale	2 608,38 €	1 192,31 €	1 416,07 €	118,77%
Sous traitance cours	3 387,50 €	270,74 €	3 116,76 €	1151,20%
Sous traitance sécurité	947,88 €	993,99 €	- 46,11 €	-4,64%
Sous traitance analyse eau	2 406,49 €	3 033,29 €	- 626,80 €	-20,66%
Visite technique obligatoire	4 471,00 €	6 817,91 €	- 2 346,91 €	-34,42%
Redevances	5 382,64 €	5 116,00 €	266,64 €	5,21%
Locations	18 699,44 €	21 962,23 €	- 3 262,79 €	-14,86%
Mise à disposition véhicule	3 780,00 €	3 780,00 €	- €	0,00%
Renouvellement	59 265,65 €	17 781,42 €	41 484,23 €	233,30%
Renouvellement matériel d'exploitation	1 384,28 €	- €	1 384,28 €	0,00%
Renouvellement à reverser	- 25 439,93 €	17 428,58 €	- 42 868,51 €	-245,97%
Entretien et réparations	14 053,26 €	11 327,13 €	2 726,13 €	24,07%
Maintenance	27 826,11 €	24 633,10 €	3 193,01 €	12,96%
Assurances	4 320,10 €	4 288,00 €	32,10 €	0,75%
Documentation générale	40,00 €	- €	40,00 €	0,00%
Services extérieurs	123 132,80 €	118 624,70 €	4 508,10 €	3,80%
Honoraires	2 917,13 €	2 189,75 €	727,38 €	33,22%
Frais administratifs et de gestion	66 844,63 €	57 121,42 €	9 723,21 €	17,02%
Publicité et communication	10 364,03 €	8 748,03 €	1 616,00 €	18,47%
Frais de transports	- €	- €	- €	0,00%
Frais de déplacements	3 893,38 €	2 516,14 €	1 377,24 €	54,74%
Frais postaux	794,92 €	618,72 €	176,20 €	28,48%
Télécom	3 018,78 €	2 829,41 €	189,37 €	6,69%
Commissions chèques vacances	851,07 €	294,64 €	556,43 €	188,85%
Commissions bancaires	2 857,09 €	1 651,79 €	1 205,30 €	72,97%
Autres services extérieurs	91 541,03 €	75 969,90 €	15 571,13 €	20,50%
Taxe apprentissage	2 510,67 €	1 682,87 €	827,80 €	49,19%
Formation professionnelle	5 170,22 €	3 317,06 €	1 853,16 €	55,87%
Investissement de construction	- €	- €	- €	0,00%
Comité d'entreprise	1 107,61 €	742,44 €	365,17 €	49,19%
Taxe sur les salaires	13 239,00 €	9 293,00 €	3 946,00 €	42,46%
CET	5 185,00 €	8 258,00 €	- 3 073,00 €	-37,21%
Ordures ménagères	371,91 €	1 392,08 €	- 1 020,17 €	-73,28%
Taxes diverses	1 069,23 €	2 089,80 €	- 1 020,57 €	-48,84%
Impôts et taxes	28 653,64 €	26 775,25 €	1 878,39 €	7,02%
Prestation de mains d'œuvre	454 709,51 €	359 808,07 €	94 901,44 €	26,38%
Médecine du travail - Pharmacie	2 339,35 €	252,53 €	2 086,82 €	826,37%
Autres charges de personnel	2 287,53 €	770,80 €	1 516,73 €	196,77%
Charges de personnel	459 336,39 €	360 831,40 €	98 504,99 €	27,30%
Charges diverses	1 609,11 €	505,80 €	1 103,31 €	218,13%
Aléas	- €	- €	- €	0,00%
Amortissements techniques et financiers	12 847,73 €	15 541,67 €	- 2 693,94 €	-17,33%
Charges diverses	14 456,84 €	16 047,47 €	- 1 590,63 €	-9,91%
TOTAL DES CHARGES	1 033 643,47 €	755 294,99 €	278 348,48 €	36,85%

5.6 Le Détail des produits comparaison N-1

PRODUITS	01/01/2022 31/12/2022	01/01/2021 31/12/2021	VARIATION	
Entrées piscine	169 126,41 €	92 964,44 €	76 161,97 €	81,93%
Ecoles piscine	65 101,25 €	57 540,25 €	7 561,00 €	13,14%
Divers piscine	115,22 €	45,51 €	69,71 €	153,18%
Activités piscine	247 325,21 €	126 826,36 €	120 498,85 €	95,01%
Clubs et associations	1 720,78 €	187,91 €	1 908,69 €	-1015,75%
Ecoles contrat	13 465,74 €	12 800,32 €	665,42 €	5,20%
Ventes boutiques	2 037,58 €	2 150,00 €	112,42 €	-5,23%
Commissions et courtages	1 365,82 €	594,82 €	771,00 €	129,62%
Piscine	500 258,01 €	292 733,79 €	207 524,22 €	70,89%
Espace forme	17 924,64 €	8 416,09 €	9 508,55 €	112,98%
Forme	17 924,64 €	8 416,09 €	9 508,55 €	112,98%
Contribution	295 151,57 €	284 951,29 €	10 200,28 €	3,58%
Contribution / Dotation à la régie	295 151,57 €	284 951,29 €	10 200,28 €	3,58%
Produits divers	278,88 €	2 151,64 €	1 872,76 €	-87,04%
Remboursement chômage partiel	6 654,70 €	61 291,85 €	54 637,15 €	-89,14%
Transferts de charges	30 820,76 €	5 525,32 €	25 295,44 €	457,81%
Produits divers	37 754,34 €	68 968,81 €	31 214,47 €	-45,26%
TOTAL DES PRODUITS	851 088,56 €	655 069,98 €	196 018,58 €	29,92%
<i>Variation des produits constatés par avance</i>				
	2 022	2 021	Ecart	
Entrées piscine	20 040,20 €	27 469,62 €	-7 429,42 €	
Activités	42 614,66 €	41 211,87 €	1 402,79 €	
	62 654,86 €	68 681,49 €	-6 026,63 €	
<i>Détail transferts de charges</i>				
Refacturation personnel	633,56 €			
Contrats aidés	10 267,48 €			
Remboursement formation	3 310,72 €			
Aides aux fluides	16 609,00 €			
	30 820,76 €			

5.7 CET- TEOM

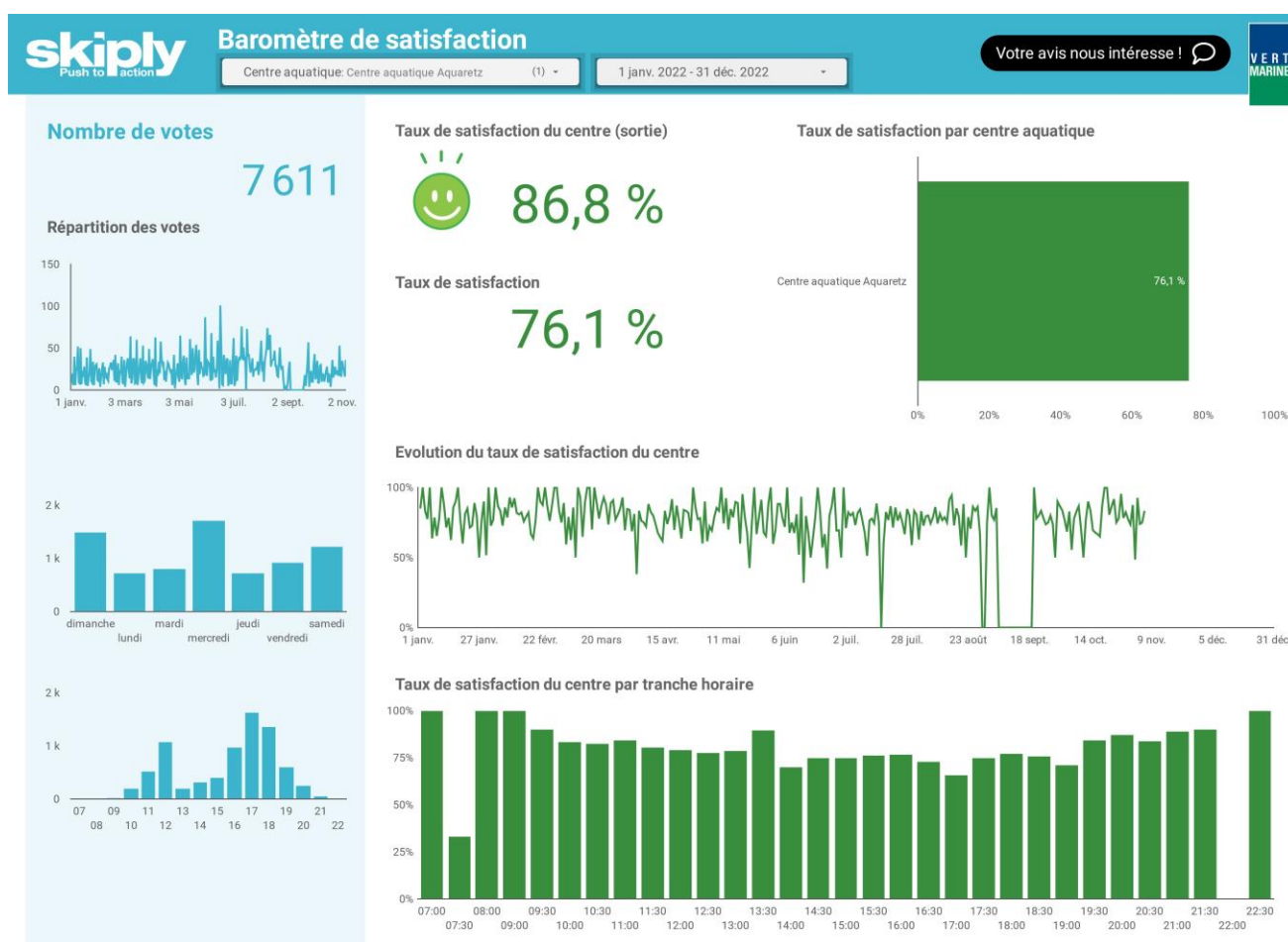
	CET	TEOM						
Année 1	5 100,00 €	1 200,00 €	Du 14 juin 2019 au 13 juin 2020			201 jours		
Année 2	5 202,00 €	1 224,00 €	Du 14 juin 2020 au 13 juin 2021			164 jours		
Année 3	5 306,00 €	1 248,00 €	Du 14 juin 2021 au 13 juin 2022					
Année 4	5 412,00 €	1 273,00 €	Du 14 juin 2022 au 13 juin 2023					
Année 5	5 520,00 €	1 299,00 €	Du 14 juin 2023 au 13 juin 2024					
	26 540,00 €	6 244,00 €						
	PREVISIONNEL		REALISE			ECARTS		
Année 2019	2 808,49 €	660,82 €	0,00 €	176,04 €	-2 808,49 €	-484,78 €	-3 293,28 €	
Année 2020	5 156,17 €	1 213,22 €	6 383,00 €	592,65 €	1 226,83 €	-620,57 €	606,26 €	
Année 2021	5 259,27 €	1 237,22 €	8 258,00 €	1 392,08 €	2 998,73 €	154,86 €	3 153,59 €	
Année 2022	5 364,37 €	1 261,77 €	5 185,00 €	371,91 €	-179,37 €	-889,86 €	-1 069,23 €	
Année 2023	5 471,47 €	1 287,32 €						
Année 2024	2 480,22 €	583,66 €						
	26 540,00 €	6 244,00 €	19 826,00 €	2 532,68 €	1 237,69 €	-1 840,34 €		

6. QUALITE DE SERVICE

Conformément au projet de contrat, la qualité du service mis en place par le délégataire est appréciée selon les critères suivants :

- Garantir l'hygiène et la propreté des installations et de leurs abords
- Garantir une bonne qualité de l'eau des bassins (ARS) et des températures.
- Assurer une bonne organisation des cours et animations.
- Qualité d'accueil et d'écoute de la clientèle

Nous réalisons régulièrement des enquêtes de satisfaction afin d'améliorer notre qualité de service sur notre site internet.



PERSPECTIVES 2023

Nos objectifs prioritaires sont les suivants :

- Augmenter la fréquentation
- Fidéliser notre clientèle
- Arriver à l'équilibre budgétaire
- maintenir une bonne qualité au niveau entretien et technique
- Satisfaire notre clientèle
- Augmenter les abonnés PASS

Animations et communications

Dans le cadre du développement de prestations nouvelles et inédites, Vert Marine continuera à proposer, avec plus de récurrence, des animations à l'ensemble des publics de la piscine :

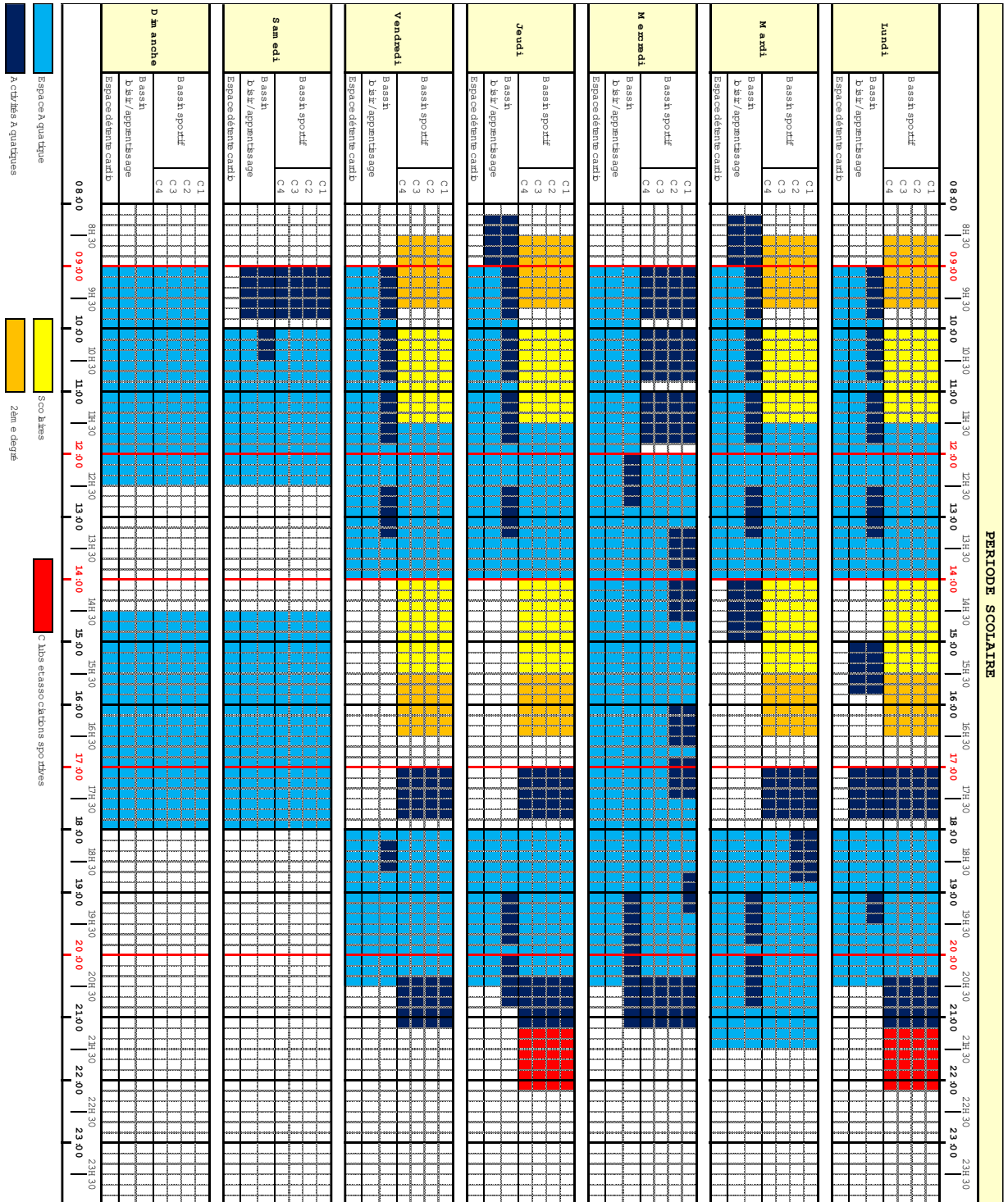
- Soirée Zen et aquagym
- Animation avec structure gonflable extérieur
- Diverses animations pour les enfants (Pâques, carnaval, Noel...)
- Anniversaire des 10 ans et fête de l'école de natation, des structures gonflables, des animations...
- Aménagement des espaces extérieurs (tables de ping-pong, jeux grandeurs nature, toiles d'ombrages)

La campagne d'information et de prévention sur les réflexes « anti-noyade » sera de nouveau organisée en 2023.

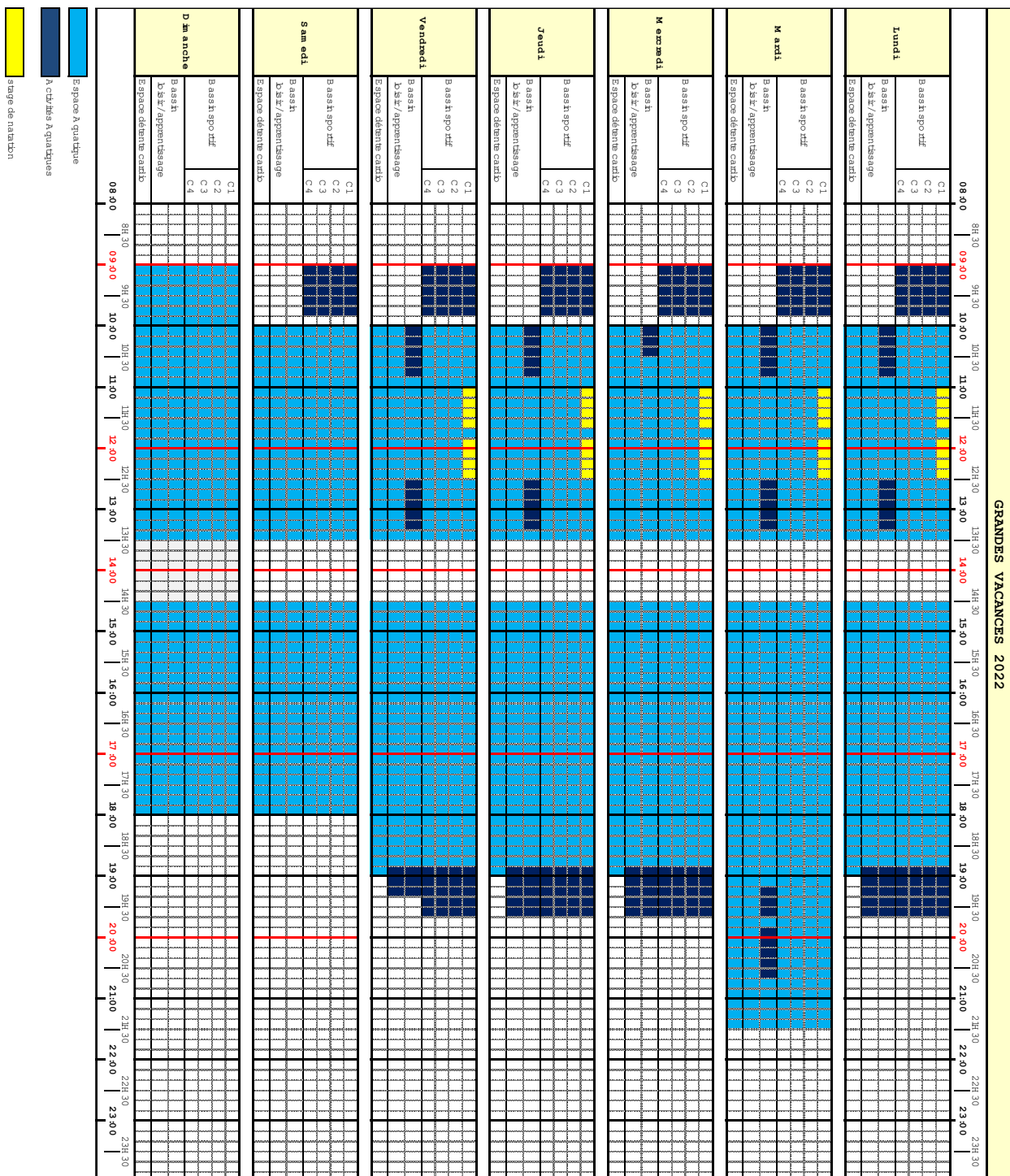
ANNEXES

Annexe 1 : plannings d'occupation des bassins 2022

Annexe 1a : Période scolaire 2022



Annexe 1c : Grande vacances scolaire 2022



Annexe 2 : Plannings activités

Annexe 2a : Plannings activités périodes scolaires

PLANNING AQUAGYM					
LUNDI	MARDI	MERCREDI	JEUDI	VENDREDI	SAMEDI
aqua fitness 9h/9h45 PB	aqua fitness 8h05/8h50 PB	aqua fitness 9h/9h45 GB	aqua slim 8h05/8h50 PB	aqua slim 9h/9h45 PB	aqua power 9h/9h45 GB
lagon tonic 10h/10h40 PB	aqua stretch 9h/9h45 PB	aqua slim 10h/10h45 GB	aqua fitness 9h/9h45 PB	lagon tonic 10h/10h40 PB	cycling 10h/10h30 PB
aqua stretch 11h/11h45 PB	circuit training 10h/10h40 PB	aqua fitness 11h/11h45 GB	lagon tonic 10h/10h40 PB	aqua fitness 11h/11h45 PB	
aqua slim 12h30/13h15 PB	aqua slim 11h/11h45 PB	circuit training 19h10/19h50 PB	aqua stretch 11h/11h45 PB	aqua stretch 12h30/13h15 PB	
aqua fitness 15h/h15h45 PB	aqua fitness 12h30/13h15 PB	lagon tonic 20h25/21h05 PB	aqua slim 12h30/13h15 PB	cycling 18h15/18h45 PB	
aqua fitness 17h15/18h00 PB	aqua fitness 2 lignes sportif 18h/18h45	aqua power 20h20/21h05 GB	circuit training 18h10/18h50 PB	aqua fitness 20h20/21h05 GB	
cycling 19h/19h30 PB	lagon tonic 19h/19h40 PB				
aqua slim 20h20/21h05 GB	aqua fitness 20h/20h45 PB				

PLANNING ECOLE DE NATATION					
LUNDI	MARDI	MERCREDI	JEUDI	VENDREDI	SAMEDI
init 1 17h10/17h50	init 1 17h10/17h50	init 1 13h10/13h50	init 1 17h10/17h50	init 1 17h10/17h50	init 1 TRI 10h45/11h25
perf1 17h10/17h50	init 2 17h10/17h50	perf 3 14h10/14h50	perf1 17h10/17h50	init 2 17h10/17h50	init 2 TRI 11h30/12h10
JA 17h10/17h50	perf2 17h10/17h50	init 2 14h10/14h50	JA 17h10/17h50	JA 17h10/17h50	
perf ADO 18h/18h40		init 2 15h10/15h50	perf ADULTE 20h20/21h		
		init 1 16h10/16h50	init 2 ADULTE 20h20/21h		
		perf1 16h10/17H50			
		JA 17h10/17h50			
		perf2 18h10/18h50			

Annexe 2b : Plannings activités vacances scolaires

PLANNING AQUAGYM vacances					
LUNDI	MARDI	MERCREDI	JEUDI	VENDREDI	SAMEDI
aqua slim 9h/9h45 GB	aqua fitness 9h/9h45 GB	aqua fitness 9h/9h45 GB	aqua fitness 9h/9h45 GB	aqua slim 9h/9h45 GB	aqua power 9h/9h45 GB
aqua stretch 10h/10h45 PB	circuit training 10h05/10h45 PB	aqua slim 10h/10h45 PB	cycling 10h05/10h35 PB	aqua fitness 10h/10h45 PB	
lagon tonic 12h30/13h10 PB	aqua fitness 12h30/13h15 GB	aqua stretch 12h30/13h15 PB	aqua slim 18h50/19h35 GB	lagon tonic 12h30/13h10 PB	
aqua fitness 18h50/19h35 GB	circuit training 19h00/19h40 PB	aqua power 18h50/19h35 GB		aqua fitness 18h50/19h35 GB	
circuit training 18h55/19h35 PB		lagon tonic 18h55/19h35 PB		cycling 18h55/19h25 PB	

STAGE DE NATATION VACANCES SCOLAIRES

Lundi	Mardi	Mercredi	Jeudi	Vendredi
11h45/12h25	11h45/12h25	11h45/12h25	11h45/12h25	11h45/12h25
INIT 1	INIT 1	INIT 1	INIT 1	INIT 1
12h30/13h10	12h30/13h10	12h30/13h10	12h30/13h10	12h30/13h10
INIT 2	INIT 2	INIT 2	INIT 2	INIT 2

Annexe 3 : Plannings primaires et secondaires année 2022/2023



Annexe 3a : Planning primaires 2022/2023

PISCINE « AQUARETZ » Ste Pazanne

planning Natation scolaire 2022-2023

Au 01/07/22

Les écoles privées sont signalées avec *

Période 1				
Du L 12 Septembre au 25 Novembre 2022 (9 semaines)				
	Lundi	Mardi	Jeudi	Vendredi
10h /10h40	Port St P CE1 : 28 Port St P CM2 : 22	Cheix CE2/CM1: 25 Cheix CE2/CM1: 25	St Paz élé CM2 St Paz élé CM2	Bourgneuf Bourgneuf
10h45/11h25	Chéméré CE2/CM1 : 22 Chéméré CM1/CM2 : 25	Rouans CE2 : 22 Rouans CE2/CM1 : 23	Rouans CM1/CM2 : 23 Rouans CM2 : 22	Port St P CE2 : 25 Port St P CM1 : 27
14h/14h40	Rouans* CM1/CM2 : 27	St Hilaire * CE2/CM2: 24	Arthon* CE1/CE2 : 21	Ste Pazanne* CE1/ 21
	Rouans* CE2/CM1 : 26	St Hilaire * CM1/2: 25	Arthon* CE1/CE2 : 21	Ste Pazanne* CP : 20
14h45/15h25	Ste Paz élé CM2 St Paz élé CM1	Ste Paz élé CM1 Ste Paz élé CM1	St Hilaire CM1/CM2: 20 St Hilaire CM1/CM2: 21	Cheix CP: 20 Cheix CE1/CE2/ 23

Période 2				
Du L 28 Novembre 2022 au 10 Février 2023 (9 semaines) vacances février				
	Lundi	Mardi	Jeudi	Vendredi
10h /10h40	Saint Hilaire : CE1/CE2:24 Saint Hilaire : CE1: 19	Vue Vue	Rouans CP : 17 Rouans CE1 : 23	Fresnay CM1/CM2: 20 Fresnay CM1/CM2: 20
10h45/11h25	Ste Pazanne * CM2 : 25	Chéméré CE2/CM1 : 24	Ste Pazanne* CM2 : 25	IME St Hilaire
	Ste Pazanne* CE1/CE2 : 22	Chéméré CM1/CM2 : 25	Ste Pazanne*CE2 : 24	Vue * CM1/CM2 : 24
14h/14h40	Arthon* CM1 : 28	Ste Pazanne* CM1 : 24	Rouans* CP/CE1 : 24	Ste Pazanne* CM1 : 25
	Vue * CP: 17	Ste Pazanne*CP : 21	Rouans* CE1/CE2 : 26	Ste Pazanne*GS/CP : 19
14h45/15h25	St Paz élé CP/CE1	Arthon CM2 :24	port St P* CP : 19	St Paz élé CE1
	St Paz élé ULIS	Arthon CE2/CM1 : 22	Arthon CP : 12	St Paz élé CE1

Fermeture technique semaine S14 du 3/04 au 9/04

Période 3				
Du L 27 Février au 19 Mai 2023(9 semaines)				
	Lundi	Mardi	Jeudi	Vendredi
10h /10h40	Vue* CE1/CE2 : 25	Sicaudais CP/CE1/CE2 / : 21	Port St P CP : 23	Bourgneuf
	Vue	Sicaudais CE2/CM1/CM2 :22	Fresnay CP/CE1: 23	Bourgneuf

10h45/11h25	Sicaudais* CP/CE/CM1: 14		St Paz élé CE2	St Paz élé CP
	St Hilaire : CP : 18	Chéméré* CP : 16	St Paz élé CE2	St Paz élé CP
14h/14h40	St Hilaire*	Port St P* CE : 27	Chéméré* CM1/CM2 : 28	Arthon* CM2: 20
	St Hilaire*	Port St P* CM : 27	Chéméré* CE1/CE2 : 24	Arthon* CP: 15
14h45/15h25	Arthon CE1/CE2 : 22	IME St Hilaire	Chéméré : CP : 26	St Léger/vignes CE1: 23
	Arthon CP/CE1 : 22	Ste Paz élé CE2	Chéméré : CE1 : 21	

Période 4	Du L 22 Mai au 23 Juin 2023 (5 semaines) GS			
	Lundi	Mardi	Jeudi	Vendredi
10h /10h40	Cheix GS =	Chéméré* = 14	Vue GS =	Ste Pazanne : 24
	X	Rouans* GS/CP : 8+16		X
10h45/11h25	St Paz mat GS 3 = 12	St Paz mat GS 1 = 11	Fresnay GS = 8	Rouans GS = 15
	St Paz mat GS 4 = 12	St Paz mat GS 2 = 11	Bourgneuf GS =	Rouans GS = 16
14h/14h40	Ste Pazanne* = 24	St Hilaire * = GS: 11	Arthon* GS = 18	IME St Hilaire
	X	St Hilaire GS = 16	Vue *	Rouans* GS = 15
14h45/15h25	Port St P* GS = 18	IME ST Hilaire	Arthon GS = 17	Chéméré GS =
	Port St p GS = 19	Sicaudais GS = 9	X	X

2022-2023				P 1	P 2	P 3	P 4	Total	
CRENEAUX	horaires	Contraintes					GS	école	
Ste Pazanne EE M Pigeon	8h50-12h et 13h30-16h20	passage 4 jours	- CP sur P3 - Priorité 14h40 (si possible)	7	4	4	0	15	
Ste Pazanne EM M Pigeon	8h50-12h et 13h30-16h20	passage 4 jours	- fermeture d'une classe 4 groupes GS ?	0	0	0	4	4	
Ste Pazanne *	FERMETURE 1 classe			2	7	1	2	12	
Rouans J Verne	9h-12h15 et 14h05-16h15		- Pas 14h	4	2	0	1	7	
Rouans *	Fermeture classe mat		Ouverture classe élém ? PAS 10H45	2	2	0	1	5	
Cheix J de la Fontaine	9h-12h et 14h-16h15		- Pas 14h éviter 10h45 (retour 12h10)	2	0	2	1	5	
Vue Le Tenu	8h45-12h et CE-CM-13h30 -16h15	GS-CP -13h15	- 14H possible pour GS-CP	0	2	1	1	4	
Vue*			_ pas 10h	0	0	3	1	4	
Chéméré A Chevalier	8h45-12h15 et 13h45-16h15		- Pas 14h	2	2	2	1	7	
Chéméré*				0	0	3	0	3	
Arthon J Monnet	8h45-12h15 et 13h45-16h15		- Pas 14h - CM en période 2 - passer les créneaux CP-CE-CM1 en après-midi	0	2	3	1	6	
Arthon *				2	1	2	1	6	
La Sicaudais	8h45-12h et 13h30-16h15		- 14H possible	0	0	2	1	3	

Ch Perrault		- Pas 10h40 Demande GS en A-M							
La Sicaudais *			0	1	0	0	1		
St Hilaire R Devos	8h50-12h et 13h30-16h20	passage 4 jours - Pas 14h	2	2	0	1	5		
St Hilaire *			2	0	2	1	5		
Bourgneuf L'Ostréac	8h50-12h10 et 13h40-15h30	école 4,5j ours - Pas 14h40	2	0	2	1	5		
Fresnay V Schoelcher	8h45-12h15 et 13h45-15h30	école 4,5j ours - Pas après-midi	0	2	1	1	4		
Port St Père Les hirondelles	GS-CP 8h45-11h45/13h15- 16h15 CE- CM 8h45-12h15 /13h45- 16h15	- 14h pour GS-CP - Pas 14h pour CE-CM	4	1	0	1	6		
Port St Père *			0	1	2	1	4		
IME St Hilaire Barbussières	2020-21 - période 1 jeudi 14h45 - période 2 lundi 10h - période 3 mardi 14h45 - période 4 vendredi 10h	2021-22 - période 1 vendredi 14h45 - période 2 lundi 10h - période 3 mardi 14h45 - période 4 vendredi 10h	1	1	1	1	4		
St Léger vignes J Brel	8h45- 11h45 et 13h45- 16h45	- Pas 14h CE1-CE2 ?	0	0	0	0	0		
TOTAL		32 créneaux possibles par semaine	32	30	31	22	115		

Organisation 2021-22

- Les priorités d'attributions de créneaux natation: Cycle 3 (CM1-CM2-6ème) (pour le savoir nager ASSN).
- Le test d'aisance aquatique (ancien test nautique, voile) doit pouvoir être passé par les enseignants dès le cycle 2.
- Les créneaux GS seront attribués pour 5 séances « découverte » sur la période 4 (mai-juin).

Organisation spécifique sur le grand bassin et en encadrement : 1 classe par créneau et 2 MNS en enseignement

- La rotation des groupes (vestiaires, bus) reste de 20''
- Le Nombre de places maximum dans un bus = 54 élèves + 2 adultes = 56 PLACES
Les parents supplémentaires devront prendre leur véhicule personnel .
Les ATSEM ne peuvent utiliser leur véhicule personnel

Pour toute question relative aux transports, contacter à « Pornic Agglo » à Ste Pazanne

Mme Emilie Lebihain elebihain@pornicagglo.fr

Pour éviter un surnombre d'adultes accompagnateurs, prévoir par classe :

- 2 adultes hors de l'eau maximum
- 2 adultes agréés maximum dans l'eau avec les enfants (+ Enseignant + MNS)
- Agrément natation pour les parents accompagnant en enseignement « E »:

La demande d'agrément d'un adulte accompagnant en enseignement « E » comporte 3 parties :

1) **Vérification de l'honorabilité de l'intervenant** par la DSDEN habilitée à interroger le FIJASV

(cf. formulaire demande agrément) .La demande d'honorabilité est valide 1 an de date à date.

2) **Réussite au test de compétences natation** le test aquatique peut être maintenant passé lors d'une séance d'ouverture au public en demandant au MNS (si le taux de fréquentation n'est pas trop élevé) de passer le brevet de 25m. Ce test est valide à vie.

3) **Information sur le rôle et les responsabilités de l'intervenant** dans le cadre du projet pédagogique de la classe (cf. document Informations sur le rôle et les responsabilités 3/3).Ce document est à donner aux intervenants en amont du cycle d'apprentissage.

- **Réunion piscine** (rentrée 2022-23)



PISCINE « AQUARETZ » Ste Pazanne

CRÉNEAUX COLLÈGES PRIVE/PUBLIC Année 2022-2023

<i>Période 1</i>	De S37 à S04 PRIVÉ				
	COLLÈGES	Lundi	Mardi	MERCREDI	Jeudi
8h30 / 9h30	1 classe de 6 ^{ème} F Perrais	1 classe de 4 ^{ème} A Tribondeau	X	1 classe de 4 ^{ème} F Perrais	1 classe de 6 ^{ème} B Chauvet
15h25 / 16h25	1 classe de 4 ^{ème} B Chauvet	1 classe de 4 ^{ème} A Tribondeau	X	1 classe de 6 ^{ème} B Chauvet	2 classes de 6 ^{ème} F Perrais & A Tribondeau
AP natation					

<i>Période 2</i>	De S05 à S25/26 PUBLIC				
	COLLÈGES	Lundi	Mardi	MERCREDI	Jeudi
8h30/9h30			X		
15h25/16h25			X		
OPTION /AS					

Annexe 4 : Compte-rendu technique et financier

Annexe 4a : Grille tarifaire Piscine A partir du 01 juillet 2022

<u>GRILLE TARIFAIRE</u>			
	<u>TARIFS</u>	<u>TARIFS</u>	<u>Vote</u>
Grand public (piscine)	En € TTC	proposés En € TTC	
TARIFS UNITAIRES			
Entrée	5,25 €	5,85 €	5,50 €
Entrée réduite* (4 ans à 12 ans)	4,20 €	4,65 €	4,50 €
Enfants - de 3 ans, gratuites...	0,00 €	0,00 €	0,00 €
TARIFS FAMILLES			
Carte famille	26,60 €	29,55 €	29,55 €
Entrée Adulte famille	2,65 €	2,95 €	2,95 €
Entrée réduite famille	2,15 €	2,35 €	2,40 €
TARIFS MULTIPLES			
Carte 10 entrées	42,90 €	47,65 €	47,65 €
TARIFS GROUPES			
ALSH - groupes divers	3,20 €	3,55 €	3,55 €
Offres entreprises (réduction de 10 à 20% sur toute la grille tarifaire)			
PASS AQUATIC (Espace aquatique illimité)			
Abonnement mensuel sans condition de durée	18,50 €	20,55 €	20,55 €
Activités encadrées (avec accès bassin illimité)			
Anniversaire - soirées à thème (prix moyen)			
	10,70 €	11,90 €	11,90 €
BÉBÉS NAGEURS			
Séance découverte (1 bébé, 1 ou 2 adultes)	15,35 €	17,05 €	17,05 €
10 séances	137,95 €	153,15 €	153,15 €
ÉCOLE DE NATATION			
Trimestre**	102,00 €	113,25 €	113,25 €
Année**	252,50 €	270,00 €	280,30 €
AQUAFITNESS			
Séance Aquagym	11,50 €	12,75 €	12,75 €
Séance Aquabike / Circuit training / Lagon Tonic	13,15 €	14,60 €	14,60 €
STAGE ENFANT (5 séances)			
	53,00 €	58,85 €	58,85 €
OPTION Aquagym (Aquagym illimité)			
Abonnement mensuel sans condition de durée	19,90 €	22,10 €	22,10 €
Grand public accès tous espaces (détente + piscine)			
BIEN-ÊTRE / FITNESS			
Entrée	12,15 €	13,50 €	13,50 €
TOUS LES ESPACES avec 1 ACTIVITÉ			
Entrée liberté	17,30 €	19,20 €	19,20 €
OPTION Fitness / Bien-être (Accès illimité à la salle de fitness et à l'espace bien-être)			
Abonnement mensuel sans condition de durée	19,90 €	22,10 €	22,10 €
OPTION Aquafitness (1 cours/semaine d'Aquabike ou Circuit training ou Lagon Tonic + Aquagym illimité)			
Abonnement mensuel sans condition de durée	24,90 €	27,65 €	27,65 €
Option supplémentaire (à partir de la 2ème option)	5,00 €	5,55 €	5,55 €
Clubs et associations sportives			
Location centre aquatique - 1 demi-journée	714,10 €	792,80 €	792,80 €
Bassin sportif - Ligne d'eau/heure	24,20 €	26,85 €	26,85 €
Bassin sportif - 4 lignes d'eau/heure	96,85 €	107,50 €	107,50 €
Bassin apprentissage - 1 heure	57,25 €	63,55 €	63,55 €
Intervention MNS - 1 heure	32,70 €	36,30 €	36,30 €
Natation scolaire			
PORNIC AGGLO - PAYS DE RETZ			
1er de gré	78,50 €	87,15 €	87,15 €
2nd de gré	63,90 €	70,95 €	70,95 €
Divers			
Frais d'adhésion payants	35,60 €	39,50 €	39,50 €
Carte perdue	2,25 €	2,50 €	2,50 €

Annexe 5 : Inventaire des biens

	Prix d'acquisition		Prix d'acquisition		Prix d'acquisition
LOGICIEL		Outillage	477,00 €	Batterie	69,69 €
Micorsoft	241,47 €	Table à langer	319,00 €	Cafetière	22,49 €
Micorsoft	224,17 €	Autolaveuse	7 330,81 €	Pèse-lettres	124,95 €
AMENAGEMENTS		Outillage	1 288,12 €	Présentoirs	344,75 €
Rideaux	1 415,47 €	Parcours Aquavitalité	3 164,00 €	Divers matériel	276,98 €
Rideaux	582,48 €	Bains de soleil	1 365,00 €	Tabouret	33,44 €
Essoreuses maillots	3 980,00 €	Divers matériel	565,71 €	Coffre-fort	3 000,00 €
Structure gonflable	2 695,00 €	Ventilateur	40,00 €	Chaise de surveillance	300,00 €
Table de ping pong	1 394,17 €	Réfrigérateur	100,00 €	Frigo	240,83 €
Jeux géants	1 196,00 €	Micro-onde	45,00 €	Séchoir	58,16 €
Voiles d'ombrage	11 285,60 €	Matériel pédagogique	1 442,20 €	Armoire	1 307,98 €
Chaise de mise à l'eau PMR	1 848,34 €	Matériel pédagogique	5 676,75 €	Bain de soleil	1 440,70 €
Sauna	21 281,40 €	Rangement vertical	531,10 €	MOBILIER DE BUREAU	
Vitrophanie	3 018,00 €	Matériel pédagogique	1 588,06 €	Bureau	350,00 €
MATERIEL DE BUREAU		Robot	1 501,95 €	Armoire	500,00 €
Ordinateur	2 048,00 €	Bac de rétention	276,45 €	Meuble bas	400,00 €
Ordinateur	1 226,00 €	Transpalette	229,00 €	Chaise direction	75,00 €
Ordinateur	875,00 €	Outillage	706,47 €	Table de réunion	375,00 €
Ordinateur portable	1 083,00 €	Etagères	158,82 €	Chaises	90,00 €
Carte magnétique	1 860,00 €	Cendriers et tapis	108,92 €	Caisson	114,15 €
Ordinateur	600,00 €	Etabli et étau	256,98 €		
MATERIEL ET OUTILLAGE		Compteuse	189,49 €		
Aquabikes	17 817,52 €	Miroir	275,00 €		
Chariots	334,00 €	Matériel d'entretien	807,48 €		
Aspirateur de poussière	155,69 €	Rail inox	106,02 €		
Monobrosse	937,12 €	Station et canon	317,50 €		
Aspirateur eau poussière	619,02 €	Brosse	116,02 €		
Karcher	373,50 €	Divers matériel	234,69 €		
Matériel pédagogique	8 065,43 €	Divers matériel	297,60 €		
Talkies Walkies	186,00 €	Divers matériel	498,89 €		
Défibrillateur	1 938,96 €	Dévidoir	60,50 €		
Matériel infirmerie	1 424,08 €	Décal 5L	266,72 €		
Aquabikes	22 775,44 €	Matériel infirmerie	369,92 €		

Annexe 6 : Tableau d'amortissement

	Date d'acquisition	Prix d'acquisition	Durée d'amortissements	Dotation antérieure	Dotation de l'exercice	Cumul dotation	VNC au 31/12/2022
MATERIEL ET OUTILLAGE							
Essoreuse maillots	30/06/2019	3 980,00 €	5 ans	1 995,45 €	796,00 €	2 791,45 €	1 188,55 €
table de ping pong	12/06/2019	1 394,17 €	3 ans	1 187,90 €	206,27 €	1 394,17 €	- €
fauteuil roulant	18/12/2019	1 848,34 €	3 ans	1 255,85 €	592,49 €	1 848,34 €	- €
matériel pédagogique	30/10/2019	825,50 €	3 ans	597,83 €	227,67 €	825,50 €	- €
Talkie walkie	04/09/2019	269,74 €	2 ans	269,74 €	- €	269,74 €	- €
Echiquier géant	28/06/2019	1 196,00 €	5 ans	600,95 €	239,20 €	840,15 €	355,85 €
Structure gonflable	25/06/2019	2 695,00 €	4 ans	1 698,22 €	673,75 €	2 371,97 €	323,03 €
Armoire + caisson	09/06/2020	542,68 €	2 ans	424,06 €	118,62 €	542,68 €	- €
Tableau (déco)	30/04/2021	103,65 €	3 ans	23,29 €	34,55 €	57,84 €	45,81 €
AMENAGEMENTS							
Alimentation sauna	31/07/2019	966,40 €	2 ans	966,40 €	- €	966,40 €	0,00 €
Sauna	08/10/2019	20 315,00 €	5 ans	9 072,18 €	4 063,00 €	13 135,18 €	7 179,82 €
Voiles ombragées	01/08/2019	11 285,60 €	3 ans	9 100,63 €	2 184,97 €	11 285,60 €	- €
Vitrophanie	08/07/2019	3 018,00 €	5 ans	1 499,90 €	603,60 €	2 103,50 €	914,50 €
Douche	25/08/2020	765,00 €	3 ans	344,88 €	255,00 €	599,88 €	165,12 €
Armoire TGBT	07/05/2022	475,70 €	2 ans	- €	155,74 €	155,74 €	319,96 €
Panneau signalétique	19/07/2022	487,00 €	2 ans	- €	110,74 €	110,74 €	376,26 €

Annexe 7 : Suivi investissements contractuels

LISTE DES INVESTISSEMENTS	PREVISIONNEL			REALISE		
	Autres investissements	Quantité	Prix unitaire HT	Total HT	Quantité	Prix unitaire HT
Espace bien-être						
Essoreuses à maillot de bain (Extract'O)	2	2 200,00 €	4 400,00 €	1	3 980,00 €	3 980,00 €
Installation seau d'eau froide (plomberie eau froide et seau)	1	1 700,00 €	1 700,00 €	1	765,00 €	765,00 €
Fourniture d'un sauna vitré avec mur de sel			16 750,00 €	1	20 315,00 €	20 315,00 €
Livraison et installation sauna			2 740,00 €	1	966,40 €	966,40 €
			25 590,00 €			26 026,40 €
Fitness						
Vitrophane Fitness	1	800,00 €	800,00 €	1	3 018,00 €	3 018,00 €
Autres éléments de décoration			2 000,00 €			- €
Tableau				1	51,82 €	51,82 €
Tableau				1	51,83 €	51,83 €
			2 800,00 €			3 121,65 €
Programme Anim'Été						
Structures gonflables	2	2 900,00 €	5 800,00 €	1	2 695,00 €	2 695,00 €
Table de ping pong	2	900,00 €	1 800,00 €	2	697,09 €	1 394,17 €
Jeux géants (échecs, Mikados, puissance 4, molki...)			2 500,00 €	1	1 196,00 €	1 196,00 €
Transats extérieurs	40	90,00 €	3 600,00 €			- €
Ombrages : Voile d'ombrage de 6m par 4m	4	2 380,00 €	9 520,00 €	3	3 761,87 €	11 285,60 €
			23 220,00 €			16 570,77 €
Fauteuil roulant				1	1 848,34 €	1 848,34 €
Talkie walkie				2	134,87 €	269,74 €
Maison flottante				1	416,21 €	416,21 €
anneaux lestés				12	2,52 €	30,24 €
donut				60	1,94 €	116,40 €
lests				6	10,15 €	60,90 €
frite				20	5,80 €	116,00 €
corbeille de rangement				1	74,46 €	74,46 €
algues lestées				1	11,29 €	11,29 €
Armoire				1	286,96 €	286,96 €
Caisson				1	255,72 €	255,72 €
Armoire TGBT				1	475,70 €	475,70 €
Panneau signalétique				1	487,00 €	487,00 €
TOTAL INVESTISSEMENTS			51 610,00 €			50 167,78 €

Annexe 9 : Personnel

Emploi	Type de contrat	ETP heures payées	ETP heures travaillées
AGENTS ADMINISTRATIFS			
Agent de Clientèle	CDI	0,55	0,53
Agent de Clientèle	CDI	0,19	0,19
Agent de Clientèle	CDI	0,35	0,34
Agent de Clientèle	CDI	0,17	0,17
Agent de Clientèle	CDI	0,53	0,12
Agent de Clientèle	CDI	0,14	0,14
Assistant de direction	CDD	0,83	0,80
Directeur de Site	CDI	0,29	0,27
Directeur de Site	CDI	1,00	0,89
		4,05	3,45
AGENTS D'ENTRETIEN ET TECHNIQUE			
Agent d'Entretien	CDD	0,04	0,04
Agent d'Entretien	CDD	0,01	0,01
Agent d'Entretien	CDD	0,18	0,17
Agent d'Entretien	CDI	0,10	0,09
Agent d'Entretien	CDD	0,01	0,01
Agent d'Entretien	CDD	0,11	0,11
Agent d'Entretien	CS	0,26	0,25
Agent d'Entretien	CDI	0,08	0,08
Agent d'Entretien	CDI	0,15	0,14
Agent d'Entretien	CDI	0,71	0,13
Agent d'Entretien	CDD	0,25	0,24
Agent d'Entretien	CS	0,09	0,07
Agent d'Entretien	CDI	0,85	0,72
Agent d'Entretien	CDI	0,11	0,11
Agent d'Entretien	CDI	0,08	0,08
Agent d'Entretien	CDI	0,06	0,06
Agent d'Entretien	CDI	0,08	0,08
Agent d'Entretien	CDI	0,38	0,23
Agent Technique	CDI	1,03	0,89
Responsable Entretien	CDI	0,30	0,28
Responsable Entretien	CDI	0,18	0,17
		5,06	3,96

Emploi	Type de contrat	ETP heures payées	ETP heures travaillées
EDUCATEURS SPORTIFS			
Educateur Sportif	CDD	0,25	0,25
Educateur Sportif	CDI	1,00	0,46
Educateur Sportif	CDI	0,97	0,83
Educateur Sportif	CDI	0,94	0,80
Educateur Sportif	CDI	0,94	0,71
Educateur Sportif	CDI	0,95	0,81
Manager Sportif	CDI	1,05	0,95
Surveillant d'activité	CDD	0,01	0,01
Surveillant d'activité	CDD	0,01	0,01
Surveillant d'activité	CS	0,00	0,00
Surveillant d'activité	CDD	0,18	0,18
Surveillant d'activité	CDI	0,13	0,12
Surveillant d'activité	CS	0,05	0,05
		6,49	5,19
TOTAUX		15,60	12,59

Annexe 10 : Autres informations