

OCTOBRE 2023 #16

LE MAGAZINE  
DES HABITANTS  
DE PORNIC  
AGGLO PAYS  
DE RETZ

# votre agglo



À LA UNE

**Cap sur la  
voile pour  
tous !**

**Rencontre avec un  
champion, enfant  
du territoire**

**Sport à l'école :  
toutes voiles dehors !**

CHAUMES-EN-RETZ · CHAUVÉ · CHEIX-EN-RETZ · LA BERNERIE-EN-RETZ · LA PLAINE-SUR-MER · LES MOUTIERS-EN-RETZ · PRÉFAILLES  
PORNIC · PORT-SAINT-PÈRE · ROUANS · ST-HILAIRE-DE-CHALÉONS · ST-MICHEL-CHEF-CHEF · STE-PAZANNE · VILLENEUVE-EN-RETZ · VUE



AMBITION

# Cap sur la voile pour tous !

Voile scolaire, Coupe régionale des Pays de la Loire, formation... Pornic agglo Pays de Retz s'affirme comme terre de nautisme. Une volonté du territoire, qui bénéficie d'une large façade littorale, ainsi que des infrastructures nécessaires au développement de cette culture nautique. De la découverte d'un sport par la voile scolaire aux Jeux Olympiques avec Émile Amoros, la voile a le vent en poupe avec l'Agglo !



ENTRETIENS AVEC ÉMILE AMOROS,  
JEAN-MICHEL BRARD ET GAUTHIER GUILBAUD



Actuellement en pleine préparation pour les Jeux Olympiques de Paris 2024, le Pornicais Émile Amoros vient régulièrement à la rencontre des élèves du territoire.



LE CHIFFRE

# 1579

élèves de CM1 et CM2, des 37 écoles du territoire, vont bénéficier de séances de voile scolaire en 2023/2024



**E**nfant du territoire et aujourd'hui champion de voile sur 49er, Émile Amoros évoque ses premiers souvenirs sur l'eau. Une découverte qui a développé en lui, la passion du nautisme. Attaché au territoire et à son littoral, il transmet son amour de la voile aux enfants des écoles, à l'occasion de rencontres organisées par l'Agglo.

Entretien avec un passionné, pour qui la mer est une chance.

**“Ce que j'aimais quand j'étais petit, c'était avancer avec le vent.”**



## Cultiver notre identité pour développer une culture nautique



**“Le nautisme permet aussi de sensibiliser à l'environnement.”**



Découvrez comment Émile accompagne la voile scolaire

### Émile, quels sont vos premiers souvenirs de voile ?

J'ai commencé par un stage d'été à Pornic, en 2003. Mais je me souviens surtout d'un stage sur les Optimists d'école, en aluminium. On faisait des allers-retours et j'essayais de comprendre comment faire pour aller plus vite. Je pensais qu'il fallait tirer le plus possible sur la voile ! J'ai vite compris que c'était plus compliqué que cela ! (rires) Ce que j'aimais quand j'étais petit, c'était avancer avec le vent. Ce qui est génial avec ce sport, c'est qu'il faut sans cesse s'adapter et tirer le meilleur parti de ce que nous offre la nature au moment présent.

**La voile scolaire, mise en place et organisée par Pornic agglo Pays de Retz, est également une porte d'entrée vers ce sport et cet environnement...**

J'en ai moi-même bénéficié lorsque j'étais en CM1 à l'école Kerlor de Pornic. Cela m'a mis en confiance, parce que j'étais capable de montrer à mes amis ce que je faisais déjà en club. J'expliquais certaines choses aux autres et c'était très valorisant pour moi. Cela m'a permis de renforcer mon envie pour la voile.

### Quel rôle ce dispositif peut-il jouer pour les enfants qui en bénéficient aujourd'hui ?

Ces enfants ont la chance d'habiter plus ou moins proche de la mer, et en plus, de pouvoir naviguer. Il faut saisir cette opportunité. J'ai l'impression que le territoire a toujours valorisé la voile scolaire. C'est important de rendre cette activité accessible à tous. Qu'ils vivent à Port-Saint-Père, Chauvé ou à Préfaïlles, tous les enfants restent intéressés par la mer... Je serais incapable

de reconnaître l'enfant qui vit sur la côte de celui qui vit dans le bocage. Parce qu'ils sont tous super excités d'aller à l'eau !

### D'ailleurs, vous allez également à la rencontre de ces enfants...

Oui, j'ai encore rencontré des classes en septembre. La voile est un super sport pour découvrir la nature et en apprendre sur soi-même. En dix séances, on peut se faire peur, prendre beaucoup de plaisir, se challenger...

### De quoi vous parlent-ils ?

Le nautisme permet aussi de sensibiliser à l'environnement. En allant dans la mer, on peut se rendre compte que c'est un écosystème fragile. On peut aussi voir quelques déchets sur la plage... Cela les touche et j'ai l'impression qu'ils sont encore plus sensibilisés sur ce sujet qu'auparavant.



## 5 CLUBS DE VOILE POUR PRATIQUER TOUTE L'ANNÉE SUR LE TERRITOIRE



LE MOT DE

**JEAN-MICHEL BRARD,**  
PRÉSIDENT DE PORNIC  
AGGLO PAYS DE RETZ

« Par sa position privilégiée entre mer et campagne, Pornic agglo Pays de Retz offre un cadre idéal pour s'adonner, tout au long de l'année, à de nombreuses activités nautiques. Depuis plusieurs années, la Communauté d'Agglomération finance des cours d'initiation à la voile pour les classes de CM1-CM2 des 15 communes de notre territoire. La découverte de ces pratiques nautiques permet à nos jeunes de s'approprier la diversité de leur territoire, qui comporte une façade littorale de près de 60 km de long. Ils découvrent ainsi la richesse des paysages et les enjeux de la préservation de cet environnement d'exception, ainsi que la multitude d'activités qui peut s'y pratiquer. Ces cours favorisent le développement de compétences techniques, encourage la collaboration et le travail d'équipe, renforce la confiance en soi et la gestion du stress, sensibilise à l'environnement, et crée des souvenirs inoubliables... Émile Amoros, notre champion local en préparation olympique pour les Jeux 2024 partage ses valeurs du sport avec nos élèves et leur démontre que tout est possible avec passion et envie ! »



# Sport à l'école : toutes voiles dehors !

DEPUIS 2017, LES ÉLÈVES DES CLASSES DE CM1 ET CM2 DU TERRITOIRE BÉNÉFICIENT DE SÉANCES DE VOILE SCOLAIRE. PRISES EN CHARGE PAR PORNIC AGGLO PAYS DE RETZ, CES SÉANCES PERMETTENT À CHAQUE ENFANT DE MIEUX CONNAÎTRE L'UNIVERS DU NAUTISME, MAIS AUSSI, DE S'APPROPRIER CETTE CULTURE QUI FAIT PARTIE INTÉGRANTE DE L'IDENTITÉ DE NOTRE TERRITOIRE.



## LES MOTS DE...

**GAUTHIER GUILBAUD,**  
DIRECTEUR DE LA SOCIÉTÉ  
DES RÉGATES DE LA  
BERNERIE-EN-RETZ

**Animé par ce métier, il décrit cette profession de moniteur de voile en quelques mots.**

**Formation :** « Bien souvent, il y a une 1<sup>re</sup> étape comme aide-moniteur bénévole, durant une saison. À partir de 17 ans, on passe le Certificat de Qualification Professionnel Initiateur Voile pour devenir moniteur fédéral, sous la responsabilité d'un moniteur titulaire d'un BPJEPS\* ou d'un Brevet d'État. À côté de cela, il est nécessaire d'avoir un permis bateau. »

**Transmission :** « Après la partie technique, il y a la formation pédagogique. Savoir gérer une flotte complète de bateaux, les



mettre en sécurité, leur enseigner la voile. Car l'objectif c'est que les gens progressent. C'est là qu'on intervient pour transmettre notre passion et notre savoir. C'est un métier qui demande de la patience et de l'observation afin de donner les bons conseils. »

**Rigueur :** « Ce métier demande une gestion de la sécurité, avec des équipements, un matériel spécifique à entretenir... On travaille avec un bateau à moteur, ce n'est pas anodin. Sans compter les aléas météorologiques. C'est notre rôle de prendre des décisions et mettre en place des dispositifs de sécurité pour enseigner la voile, même dans des conditions difficiles. »

**Voile scolaire :** « Chez nous, c'est une grande part d'activité hors-saison avec plus de 1 400 élèves et environ 90 séances de voile scolaire et char à voile. Je trouve génial que les enfants du territoire puissent bénéficier d'activités nautiques. D'abord parce que cela sous-entend qu'ils ont passé un test de natation et qu'ils savent nager. Ensuite ils s'investissent et développent de nouvelles compétences. Ces séances les font grandir. C'est une petite victoire lorsque ceux qui étaient réticents au départ, rentrent chez eux et disent à leurs parents qu'ils ont adoré la voile ! »



## Start Voile, une formation pour préparer les moniteurs de demain

**Face aux difficultés de recrutement de moniteurs de voile, Pornic agglomération Pays de Retz a lancé cette année, une formation gratuite pour les demandeurs d'emploi,** en partenariat avec le CREPS des Pays de la Loire, Pôle Emploi et l'Afdas. Nommée Start Voile, cette formation vise à préparer l'entrée au BPJEPS\* voile. Après 400 heures de formation auxquelles 10 jeunes ont participé, la première édition de Start Voile a pris fin cet été à Préfailles. Les bénéficiaires auront ensuite l'opportunité de passer leur BPJEPS et rejoindre un des clubs nautiques de la région. Renforcer l'offre de formation, tel est l'objectif de votre Agglomération, qui souhaite affirmer la notoriété du territoire comme terre de nautisme ●



\* Brevet professionnel de la jeunesse, de l'éducation populaire et du sport



# 270

**COMPÉTITEURS**  
ONT PARTICIPÉ À LA  
COUPE RÉGIONALE DE  
VOILE LES 10 ET 11 JUIN  
DERNIERS. RICHE DE SON  
PATRIMOINE LITTORAL,  
L'AGGLO ACCUEILLAIT  
POUR LA PREMIÈRE FOIS  
CETTE COMPÉTITION,  
QUI REVIENDRA L'ÉTÉ  
PROCHAIN SUR NOS  
CÔTES.

# 37

**ÉCOLES DU TERRITOIRE**  
BÉNÉFICIENT DE LA  
VOILE SCOLAIRE. UN  
INVESTISSEMENT DE  
PRÈS DE 190 000 €  
POUR L'AGGLO, DONT  
43 000 € POUR LE  
TRANSPORT DES ÉLÈVES  
VERS LES CENTRES  
NAUTIQUES. SOIT UN  
CÔÛT PAR ÉLÈVE ET PAR  
SÉANCE DE 15,10 € ●





**GESTION DES DÉCHETS**

**CARTE DÉCHÈTERIE : PENSEZ-Y !** DEPUIS DÉBUT OCTOBRE, UNE CARTE D'ACCÈS VOUS EST DEMANDÉE LORS DE VOS PASSAGES DANS LES DÉCHÈTERIES DU TERRITOIRE. GRATUITE, ELLE PERMET D'ACCÉDER AUX DÉCHÈTERIES, SANS LIMITATION DU NOMBRE DE PASSAGES. PARTICULIERS ET PROFESSIONNELS, IL EST ENCORE TEMPS DE FAIRE VOTRE DEMANDE, VIA NOTRE FORMULAIRE EN LIGNE.

Rendez-vous sur [pornicagglo.fr](http://pornicagglo.fr)

**SANTÉ**

**Obtenir rapidement un rendez-vous**

Face aux délais d'attente parfois importants ou aux difficultés de déplacements pour certains habitants, la Communauté Professionnelle Territoriale de Santé (CPTS) du Pays de Retz a mis en place un dispositif pour les soins non-programmés. Cette aide s'adresse aux personnes n'ayant pas de médecin traitant ou qui ne parviendraient pas à avoir de rendez-vous auprès de leur médecin, lorsqu'elles ont un problème de santé qui nécessiterait une consultation médicale sous 24 h à 48 h. Ces personnes peuvent s'adresser à leur pharmacien ou leur infirmier, qui les dirigera vers un médecin du territoire assurant les consultations de soins non-programmés. Le dispositif s'étend également aux kinésithérapeutes du territoire ●

\*En cas d'urgence, contactez le 15.

En savoir plus sur [pornicagglo.fr](http://pornicagglo.fr)

**CULTURE**

**Lever de rideau sur la nouvelle saison**

Amphithéâtre Thomas Narcejac



Jacques Prieur  
Vice-Président chargé de la culture et des sports

**IL EN PARLE**

« De l'humour, du théâtre, de la danse, de la magie... Il y en a pour tous les goûts à l'Amphithéâtre ! Au travers d'une programmation volontairement éclectique, notre souhait est de vous faire (re)découvrir toute la richesse et la diversité de la culture. C'est aussi de croiser les générations et permettre les rencontres, procurer des émotions. Cette saison, poussez les portes de notre théâtre intercommunal et laissez la magie singulière des arts de la scène opérer ! »



La nouvelle saison de l'Amphithéâtre Thomas Narcejac se veut le reflet de la Culture, avec un grand C, par l'entremise de formes artistiques variées. Côté musique, la scène communautaire accueille en ouverture de saison le Tandem d'André Minvielle et Lionel Suarez ; en clôture, l'univers métissé d'Oriane Lacaille. La programmation prévoit une place pour le jeune public avec les Contes des fêtes japonaises de la Cie Balabolka. Pour les adultes, de la danse et du théâtre : HIP HOP(s) OR NOT ? Une pièce dansée qui illustre les nuances et la complexité du mouvement hip-hop ; Au non du père, une séance de cuisine qui invite au voyage, au partage et à l'introspection ; ou encore la joyeuse et loufoque Veillée de la Cie Opus. Enfin, l'humour et la magie seront représentés avec le seul-en-scène de Gérémy Crédeville et le show des French Twins, mêlant habilement illusionnisme et mentalisme. Faites place à l'inattendu et à la surprise ! ●

Programme complet sur [pornicagglo.fr](http://pornicagglo.fr)

Réservation : [www.billetweb.fr/pro/amphitheatrepornic](http://www.billetweb.fr/pro/amphitheatrepornic)  
À l'amphithéâtre les jours de spectacles (30' avant la représentation), ou dans les points de vente : Offices de Tourisme du territoire (02 40 82 04 40), et Espace culturel Leclerc de Pornic (02 51 74 79 50).

**UNE NOUVELLE ACTIVITÉ DANS VOTRE AQUACENTRE**

**SPORTS**

L'AQUA-CROSS TRAINING EST LA NOUVEAUTÉ DE CETTE ANNÉE À L'AQUACENTRE ! ENCADRÉE PAR UN PROFESSIONNEL ET PROPOSÉE CHAQUE MARDI SOIR, CETTE NOUVELLE ACTIVITÉ EST UNE MÉTHODE DE DÉVELOPPEMENT CARDIO-RESPIRATOIRE ET MUSCULAIRE, COMPLÈTE ET INTENSIVE.



**SPECTACLES PROFESSIONNELS PROGRAMMÉS ENTRE OCTOBRE 2023 ET MARS 2024 + DE 20 SPECTACLES ASSOCIATIFS ET SCOLAIRES**

**PROCHAIN SPECTACLE :**  
ENFIN DE GÉRÉMY CRÉDEVILLE (HUMOUR), LE VENDREDI 10 NOVEMBRE 2023 À 20H30



# 1000

PERSONNES ENVIRON  
SONT VENUES VISITER  
LA FERME GINEAU  
AVEC ANTOINE L'ANNÉE  
DERNIÈRE, À L'OCCASION  
DE TRAITES OUVERTES

“Dans les cantines du territoire, les enfants mangent un produit médaillé. C'est quand même le top !”

## Antoine Gineau

L'excellence  
au service  
du local

### CONSOMMER LOCAL

**Il est la troisième génération d'une famille d'agriculteurs. À Saint-Michel-Chef-Chef, Antoine Gineau fait briller la production de ses vaches par son yaourt bio et ses fromages blancs.**

Labellisés bio, ses produits enchainent les médailles lors des Salons de l'Agriculture. Une juste reconnaissance pour ce véritable « mordu » de travail, qui a repris l'exploitation familiale en 2014. La ferme passe de 6 à 12 salariés en l'espace de trois ans. Les volumes de production triplent. « *Tout en conservant une exploitation à taille humaine. J'ai toujours 70 vaches, ce sont elles qui dictent le rythme* », précise-t-il. Un bien-être animal qui est au cœur du métier d'Antoine, et qui fait l'excellence de ses produits. Désormais, la Ferme Gineau, membre du réseau Invitation à la ferme, travaille avec 50 grandes et moyennes surfaces de Loire-Atlantique. Une cinquantaine de collectivités également, dont une part importante des cantines scolaires du Pays de Retz. Une fierté pour cet agriculteur de 33 ans, pour qui le consommer local est une philosophie, un mantra. « *On a une zone de vente qui nous permet largement de faire vivre l'exploitation. Pourquoi aller vendre ailleurs ? Aucun intérêt de gaspiller de l'énergie en vendant mon yaourt à 200 km, alors qu'il y a certainement une autre ferme là-bas* », affirme Antoine Gineau.

### La Pause Locale, vitrine du Pays de Retz

L'agriculteur pousse cet état d'esprit du local encore plus loin, en vendant plus de 1 000 produits locaux dans son magasin La Pause Locale, des légumes locaux au pigeon de Pornic. « *On a hésité, puis on a vu l'engouement* », explique-t-il. Ouvert en mars 2020, lors du premier confinement, ce magasin à la ferme n'a cessé de croître. Poussant même Antoine et son associée, Florence, à ouvrir une deuxième boutique, à Saint-Brevin-les-Pins. Une autre ouverture est prévue à Machecoul-Saint-Même, en décembre. De quoi faire briller les producteurs du territoire ●





# Made in votre pays

## Comme un goût d'Atlantique !

Notre territoire regorge de savoir-faire et pépites qui imaginent et conçoivent des produits et/ou services d'excellence. Dans ce numéro, découvrez notre sélection **100 % iodée, 100 % Pays de Retz.**

**“Pour faire du bon savon, il faut des ingrédients de qualité.”**

Maryline Barbedette,  
Savonnerie de Marcel



Maryline Barbedette  
de la Savonnerie de  
Marcel, et Emmanuel  
Violleau, paludier

© Mélanie Chaigneau - OTI Pornic



Découvrez leur  
savoir-faire  
en vidéo sur  
YouTube

## 1 "LE PETIT MOUSSE", QUAND L'UNION FAIT LE SAVON

Voilà le fruit d'une collaboration bien sentie. Celle d'Emmanuel Violleau, paludier aux Moutiers-en-Retz, et des créateurs de la Savonnerie de Marcel à Villeneuve-en-Retz. L'un, extrait à la main l'argile marine riche en minéraux, les seconds en font un savon tout doux, digne d'une thalassothérapie ! ●

## 2

### La mer, une richesse gustative

Avez-vous déjà mangé des algues ? Connaissez-vous le goût si particulier de ces légumes de mer ? La société Echos Nature vous propose d'en pêcher, de les cuisiner et de les consommer, sous des formes variées : épices, haricots, tartinables... Voyage et plaisir gustatif garantis ●

Pour participer rendez-vous sur [echosnature.fr](http://echosnature.fr)



Julie Hennenfent  
et Vincent Leroux,  
cueilleurs d'algues  
et guides nature  
passionnés

© echos nature



## 3

### Huîtres, la saison est ouverte !

DÉCOR : BAIE DE BOURGNEUF. ICI, L'HUÎTRE, C'EST PLUS QU'UN SIMPLE MOLLUSQUE. C'EST UN PRODUIT D'EXCEPTION, ÉLEVÉ DANS LE RESPECT D'UN SAVOIR-FAIRE TRADITIONNEL, VECTEUR DE PARTAGE ET DE CONVIVIALITÉ. NOS OSTRÉICULTEURS PASSIONNÉS VOUS INVITENT À VENIR LES RENCONTRER ET DÉCOUVRIR LEUR MÉTIER.

Lieux de vente sur :  
[pornicaglo.fr/service/agriculture-vente-directe/](http://pornicaglo.fr/service/agriculture-vente-directe/)



## 4

### À louer : vue sur mer

ON PARLE DE PÊCHERIES OU DE CARRELETS, ELLES PONCTUENT LE PAYSAGE ET EN FONT L'IDENTITÉ. MAIS VOUS ÊTES-VOUS DÉJÀ DEMANDÉ À QUOI RESSEMBLE L'INTÉRIEUR DE CES CABANES ? LE TEMPS D'UNE PARTIE DE PÊCHE OU D'UNE NUIT, L'OFFICE DE TOURISME VOUS DONNE L'OPPORTUNITÉ D'EN LOUER UNE.

Une expérience unique à portée de clic  
[pornic.com/location-pecherie-location-pecheries-peche-au-carrelet.html](http://pornic.com/location-pecherie-location-pecheries-peche-au-carrelet.html)



© OTI Pornic



2 000 places de stationnement dédiées aux vélos sur le territoire



MOBILITÉS DOUCES

# L'Agglo fait sa vélorution !

Aides et services en direction des petits et grands rouleurs ; création d'un réseau cyclable structurant : Pornic agglo Pays de Retz, avec l'aide de ses partenaires institutionnels, accompagne la pratique du vélo et mise sur son développement. Vous aussi, rejoignez le mouvement !

37

NOUVEAUX ITINÉRAIRES STRUCTURANTS AMÉNAGÉS D'ICI 2035

4,5

millions d'euros investis par l'Agglo d'ici 2026 pour la mise en œuvre des premiers itinéraires du Schéma des Modes Actifs

220 KM

D'AMÉNAGEMENTS DOUX SUR LE TERRITOIRE D'ICI 2035

**E**n France, l'usage du vélo enregistre une hausse inédite depuis la crise sanitaire.

Une pratique qui augmente majoritairement dans les pôles urbains\*.

Sur le territoire de Pornic agglo Pays de Retz, 72 % des trajets quotidiens sont effectués en voiture, qui reste le mode de déplacement privilégié pour les trajets domicile-travail comme de loisirs. Un état des lieux en 2022 a souligné les axes d'amélioration de notre territoire : des liaisons cyclables inter-communes peu développées ou encore un manque de stationnements vélo dans les lieux d'intermodalité. Il a également révélé nos forces et, en particulier, les grandes volontés politiques et citoyennes de développement des modes actifs\*\*.

\*Sources : rapport Insee 2021 et notre-environnement.gouv.fr

\*\* Source : document de synthèse du Schéma directeur des modes actifs

## Anticiper les besoins en mobilité de demain

Le vélo est un moyen efficace de se rendre d'un point A à un point B, mais pas seulement. Bénéfique pour la santé et le porte-monnaie, il contribue à la préservation du cadre de vie. C'est convaincue de ses bienfaits, et souhaitant satisfaire la demande grandissante des usagers, que l'Agglomération a voté, en concertation avec les élus des 15 communes, son Schéma des modes actifs. D'ici 2026, elle investira 4,5 millions d'euros dans sa mise en œuvre, avec l'aménagement de dix nouveaux itinéraires cyclables qui relieront les communes entre elles ; l'équipement des lieux d'intérêt communautaire en stationnements ; ainsi que des actions de sensibilisation et de promotion du vélo. Au total, ce sont près de 40 itinéraires de prévus d'ici 2035 ●

[Découvrez les nouveaux itinéraires sur pornicagglo.fr](https://www.pornicagglo.fr)



QUESTIONS À

**EMMANUEL LE BRETON, RESPONSABLE GESTION ET AMÉNAGEMENT DE L'ESPACE PUBLIC À PORNIC AGGLO PAYS DE RETZ.** Il oeuvre, aux côtés du service Mobilités, à la création des nouveaux itinéraires cyclables de l'Agglo.

**Quels sont ces itinéraires ?** Parmi eux, on trouve 15 itinéraires qui relieront les bourgs aux lieux les plus fréquentés du territoire, comme les zones d'activités, les établissements scolaires ou les plages... auxquels s'ajouteront 17 itinéraires pour « mailler » le territoire et 5 boucles touristiques. En tout, ce sont 118 km de réseau cyclable qui vont être améliorés ou créés, d'ici 2030.

**Quand auront lieu les travaux ?** Entre 2023 et 2026, les études et travaux vont se concentrer sur les liaisons suivantes : Pornic > La Plaine/Mer > Préfailles ; La Plaine/Mer > St-Michel-Chef-Chef ; Port-St-Père > Ste-Pazanne ; Chauvé > Collège de Chaumes-en-Retz ; lieu-dit Messan > Rouans bourg ; Cheix-en-Retz > Rouans > Vue ; Chauvé > Le Pont du Clion (Pornic) ; Chaumes-en-Retz > lieu-dit Prigny (Les Moutiers-en-Retz). Nous déploierons aussi le jalonnement de deux boucles locales de vélotourisme. Cet hiver, l'itinéraire Messan > bourg de Rouans sera opérationnel ●



## Votre agglo en action

### C'EST DÉJÀ EN ŒUVRE

**32 ABRIS VÉLOS EN LIBRE ACCÈS.** En 2021 et 2023, l'Agglo a équipé son territoire d'abris vélos sécurisés.

Accessibles à tous, tout le temps et sans inscription préalable, ces box doivent inciter à la pratique du vélo et à l'intermodalité. Leur emplacement a été défini avec les communes à proximité des gares, aires de covoiturage et autres arrêts de transport en commun. Budget : plus de 150 000 € TTC ●



## 35 000 €



C'est le budget dédié par l'Agglo chaque année, depuis 2020, aux aides à l'achat et à la réparation. Leur montant ? Jusqu'à 300 € pour l'acquisition d'un vélo neuf et jusqu'à 50 € pour des réparations.



### VELILA, POUR ESSAYER SANS SE RUINER

Pornic agglo Pays de Retz, en partenariat avec le Département, propose depuis 2021 un service de location. 100 vélos électriques et 3 vélos cargo sont mis à la disposition des habitants pour une durée d'un, trois ou six mois. L'opportunité d'essayer le vélo au quotidien et d'y prendre goût, avant d'acheter le sien !

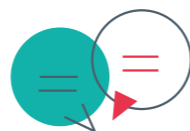
Coût pour l'Agglo : plus de 85 000 € par an ●



**Gaëtan Léauté,**  
Vice-Président de  
Pornic agglo Pays  
de Retz chargé  
des mobilités

### IL EN PARLE

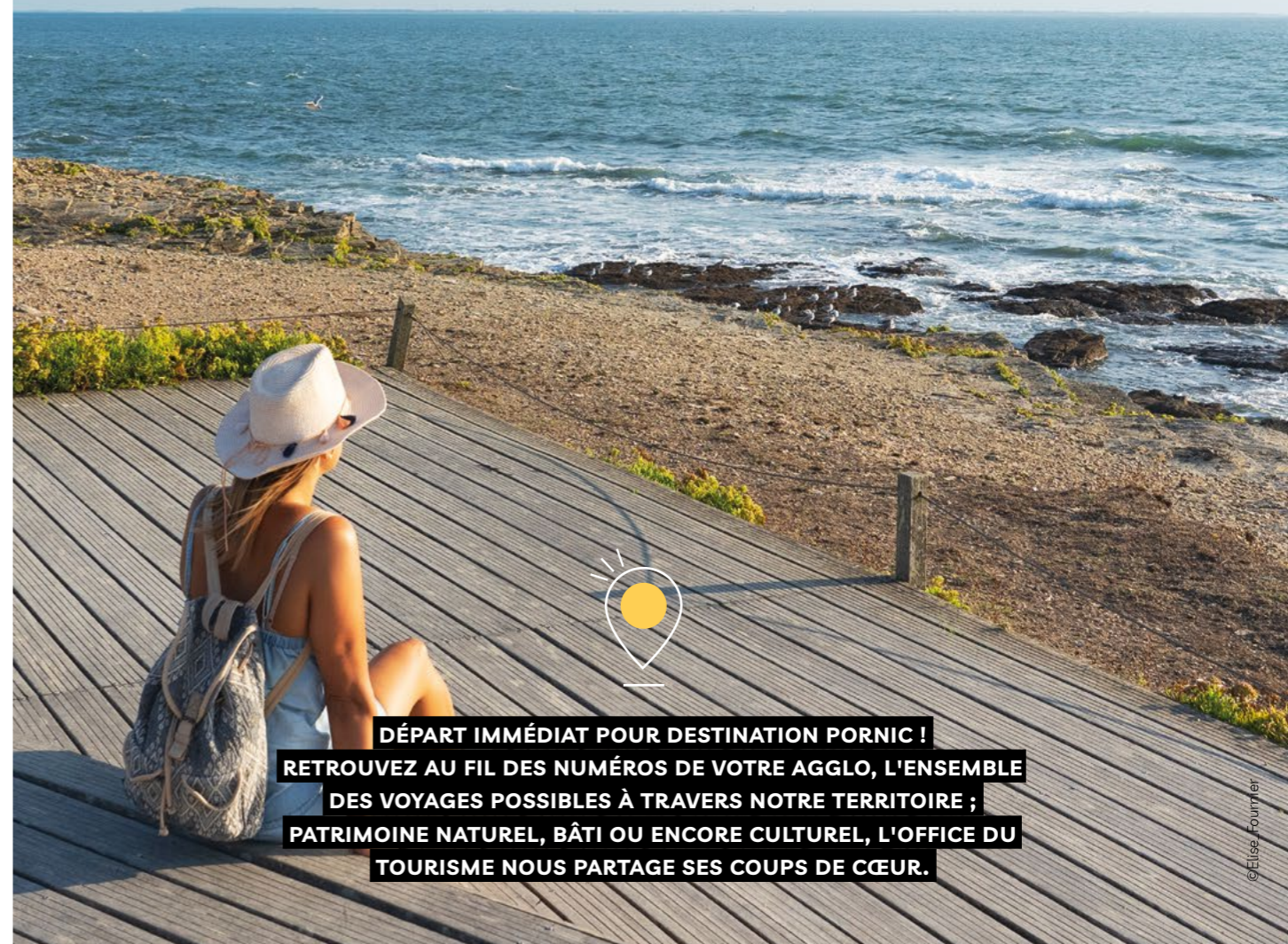
Bien consciente des coûts, économiques et environnementaux, qu'engendrent l'automobile, l'Agglomération renforce chaque année son offre de service pour sortir progressivement du « tout-voiture ». Notre action porte sur l'accélération des modes actifs, comme le vélo, avec le développement de liaisons douces, rapides et sécurisées entre nos centres-bourgs (lire page précédente). Sans oublier les solutions de mobilité partagées et les transports en commun. Plusieurs projets sont actuellement à l'étude : des solutions locales de covoiturage, la mise en place d'un transport à la demande pour tous et un service de transport, à l'année, sur Pornic. Notre rôle est aussi de faire du lobbying vis-à-vis de nos partenaires, pour faciliter les connexions aux territoires voisins, par le train et le car, notamment.



Service Mobilité de  
Pornic agglo Pays de Retz  
02 72 92 40 61 /  
[mobilites@pornicagglo.fr](mailto:mobilites@pornicagglo.fr)

VOTRE TERRITOIRE

# (Re)découvrez les richesses de l'agglo



DÉPART IMMÉDIAT POUR DESTINATION PORNIC !  
RETROUVEZ AU FIL DES NUMÉROS DE VOTRE AGGLO, L'ENSEMBLE  
DES VOYAGES POSSIBLES À TRAVERS NOTRE TERRITOIRE ;  
PATRIMOINE NATUREL, BÂTI OU ENCORE CULTUREL, L'OFFICE DU  
TOURISME NOUS PARTAGE SES COUPS DE CŒUR.



## VOS ESCAPADES

# La Réserve Naturelle Régionale de La Pointe Saint-Gildas

Bienvenue à Préfailles ! Zone préservée classée depuis avril 2014, la Réserve Naturelle Régionale de la Pointe Saint-Gildas, a pour objectif la préservation de l'environnement.  
La RNR, c'est un espace de nature pour tous !



© Farid\_Makhtouf

## La RNR en détail

### Protéger, gérer, sensibiliser par :

- L'acquisition de connaissances par des inventaires sur les espèces animales et végétales ;
- La préservation des espèces ;
- La valorisation et les explications des actions grâce à des visites guidées ;
- Le rôle de police et de respect de la réglementation •

**3 PROPRIÉTAIRES :**  
LA COMMUNE DE PRÉFAILLES,  
LE DÉPARTEMENT ET PORNIC  
AGGLO PAYS DE RETZ

**500 000**  
VISITEURS PAR AN



**11,5**  
HECTARES  
DE NATURE  
PRÉSERVÉE



Orchis araignée



Bruant zizi



Pipit Maritime

## Comment observe-t-on les oiseaux ?

### Il n'y pas de caméras !

L'observation se fait uniquement « à vue » ou « au chant ». Jumelles et appareil photo en main, le conservateur sillonne la réserve, s'arrête, examine et écoute... Selon le protocole, pendant 5 minutes, il va noter tout ce qu'il voit ou entend. Cela permet un suivi des espèces déjà présentes et parfois d'en découvrir de nouvelles ! Deux espèces nicheuses peu courantes ici sont notamment étudiées et suivies de plus près : le « Pipit maritime » et la « Fauvette Pitchou » •

## Pour mieux découvrir la Réserve

Plusieurs fois par an, le conservateur de la Réserve Naturelle Régionale propose des visites commentées sur ce patrimoine d'exception. Il explique la biodiversité, l'écosystème et les actions de gestion des différents milieux.

**Plus d'informations sur [prefailles.fr](http://prefailles.fr)**

**La saison idéale ?** C'est la période automnale, avec la migration postnuptiale et l'arrivée des hivernants. Le site est paisible, la végétation change. On y contemple parfois un joli patchwork rose et jaune dans la lande avec la bruyère cendrée et le début de la floraison hivernale des ajoncs d'Europe.

**Une espèce insolite ?** Guettez le « Bruant zizi ». Le mâle, paré d'une belle couleur jaune avec des rayures noires sur la tête, n'est pas très craintif •

PLUS DE  
**300**  
ESPÈCES VÉGÉTALES  
DONT 85 PATRIMONIALES



PLUS DE  
**400**  
ESPÈCES ANIMALES  
DONT 223 D'INSECTES,  
71 D'OISEAUX, 114  
D'ARAIGNÉES, 6 DE  
MAMMIFÈRES, 4 DE  
REPTILES ET 3 DE  
GASTÉROPODES  
TERRESTRES



**49 ESPÈCES DE  
MOUSSES, 73 DE  
LICHENS, 112 DE  
CHAMPIGNONS.**

**38** HABITATS  
NATURELS



## VOTRE PATRIMOINE

**TERRE DE BRIORD :  
RESTITUER, PRÉSERVER,  
PARTAGER.**

Chargée d'Histoire, cette merveille de l'architecture néoclassique et son domaine environnant dégagent une atmosphère intemporelle.

Le nouveau propriétaire, Éric Peters, passionné d'Histoire, dévoile son programme baptisé « Terre de BRIORD ». Il s'agit d'un grand projet régional de restitution historique.

En proposant une véritable plongée aux XVIII<sup>e</sup> et XIX<sup>e</sup> siècles, celui-ci aspire à préserver ce site remarquable et à restituer l'âme des lieux et de ses occupants •

## Le château de Briord, une folie nantaise en Pays de Retz



SITUÉ À PORT-SAINT-PÈRE, LE CHÂTEAU, SOUS SA FORME ACTUELLE, DATE DE 1770.

IL EST CONSTRUIT À L'EMPLACEMENT D'UNE ANCIENNE SEIGNEURIE MÉDIÉVALE. LE CHÂTEAU DE BRIORD EST INSCRIT AUX MONUMENTS HISTORIQUES DEPUIS 1977.



Château de Briord © TERRE DE BRIORD

## VOS SORTIES

SAMEDI &amp; DIMANCHE

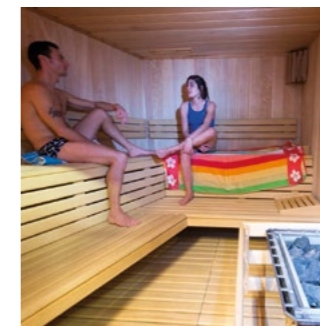
### 18 & 19 | 11

#### MARCHÉ DE NOËL ST-HILAIRE-DE-CHALÉONS

À l'approche des fêtes de fin d'année, Pornic agglomération Pays de Retz et son service Jeunesse lancent leur marché de Noël. Au programme : calèche, crêpes, vin et jus de pomme chaud, maquillage, mini-concert, présence du Père Noël avec photo et dédicace... Une action destinée à financer les projets des jeunes •

### Du 18 au 25 | 11

À l'occasion de la **Semaine Européenne de la Réduction des Déchets**, participez à de nombreux ateliers et animations autour du zéro déchet : cuisine, broyage des déchets verts, seconde main •••



© V. Joncheray

JEUDI

### 23 | 11

#### SOIRÉE ZEN à l'Aquacentre Pornic - De 18h à 21h

Espace détente, jacuzzi éphémère, buffet... Profitez de cette soirée spéciale pour vous relaxer.

Tarif unique : 8 €



### Dans le cadre de la quinzaine de l'élimination des violences à l'égard des femmes

Aline Lainé propose un théâtre-forum autour de la question des violences conjugales. Comédienne sociale, joueuse d'improvisation et praticienne en psychodrame, elle intervient également auprès des victimes dans le cadre des ateliers du MOI, mis en place par l'Agglo •



VENDREDI

### 24 | 11

#### Amphithéâtre Thomas Narcejac, Pornic - 20h30

JEUDI

### 23 | 11

#### Amphithéâtre Thomas Narcejac, Pornic



© Fanny Revillard

### HIP HOP(S) OR NOT ? (CIE DARUMA)

Ingrid Chasseur, conférencière un peu pimbêche, s'appuie sur la présence fortuite de deux danseurs pour dévoiler l'origine et l'évolution de cette culture : la musique, le graff, le style et surtout la danse. Une vraie-fausse conférence drôle et ludique. Être ou ne pas être hip-hop ? Telle est la question ! •

JEUDI

### 30 | 11

#### CONSEIL COMMUNAUTAIRE Siège de Pornic agglomération Pays de Retz, à Pornic

Conseil communautaire ouvert au public. La séance est également visible depuis la page Youtube et la page Facebook de votre Agglo. Retrouvez l'ordre du jour sur [pornicagglo.fr](http://pornicagglo.fr) •

Retrouvez tout l'agenda de vos sorties sur [pornicagglo.fr](http://pornicagglo.fr)



## L'INFOGRAPHIE

## RECHERCHE CHAMBRE OU STUDIO CHEZ L'HABITANT



### L'offre d'hébergement reste inadaptée aux besoins des travailleurs saisonniers et jeunes en formation.

Un manque qui pénalise également les entreprises, qui ont des difficultés à recruter dans les secteurs d'activités saisonniers, comme le tourisme ou l'agriculture. Pour y remédier, Pornic agglo Pays de Retz et Adelis mettent en relation des particuliers avec des jeunes travailleurs, pour permettre à ces derniers de bénéficier d'un logement ou d'une chambre à loyer raisonnable.

# 70

C'est la durée moyenne des nuitées. En comptabilisant les personnes en apprentissage, la durée des contrats de location grimpe à 152 nuitées.

# 15 €

PAR NUITÉES

de loyer moyen, dans la limite d'un loyer mensuel de 270 €. Pour les locations en studio, le loyer est plafonné à 400 € par mois, et fixé à 10 € par m<sup>2</sup>.

#### LE PROFIL DES DEMANDEURS (chiffres 2023)

- > **60 %** ont entre 18 et 25 ans
- > **20 %** ont moins de 18 ans

#### L'ORIGINE DES DEMANDEURS

Plus de **50 %** originaires des Pays de la Loire, dont **10 %** de Pornic agglo Pays de Retz.

# 30 ANS

C'est la limite d'âge pour bénéficier de ce dispositif en tant que locataire. Toutefois, des mises en relation avec les propriétaires peuvent être effectuées, pour certains demandeurs de plus de 30 ans.

# 40%

des hébergeurs sont situés à Pornic

Face à une demande de logements temporaires importante, Pornic agglo Pays de Retz et Adelis sont à la recherche de nouveaux hébergeurs solidaires. Si vous cherchez un complément de revenu (dispositif défiscalisé), contactez Adelis au 06 37 57 00 25 ou par mail : [contact-hth@mademande-habitatjeunes.fr](mailto:contact-hth@mademande-habitatjeunes.fr)

LA SITUATION PROFESSIONNELLE DES DEMANDEURS :

1. STAGIAIRES OU EN FORMATION
2. SAISONNIERS
3. EN CDD
4. EN APPRENTISSAGE

Plus d'infos sur [pornicagglo.fr](http://pornicagglo.fr)

### Juillet & Août

sont les mois de l'année les plus demandés pour les hébergements temporaires chez l'habitant, notamment en raison des emplois saisonniers disponibles sur le territoire.



## INITIATIVE

## Repair café : "L'envie de contribuer autrement"



NOËLLE JOUANNIC ET VIRGINIE MERCERON ORGANISAIENT À PORNIC, EN JUIN DERNIER, LE PREMIER « REPAIR CAFÉ », ATELIER CONSACRÉ À LA RÉPARATION D'OBJETS.

À l'origine de leur projet : la chaîne Hi-fi de Virginie. « Elle est tombée en panne. J'y tenais beaucoup. J'étais prête à la réparer moi-même, mais je voulais être guidée. J'ai cherché des solutions de proximité, accessibles à vélo, et je n'en ai pas trouvée. J'ai dû me résoudre à la jeter ». C'est à ce moment que l'idée est née. Leur premier Repair Café fut un vrai succès, avec près de 90 participants. Désormais, l'initiative sera renouvelée chaque 3<sup>e</sup> mardi du mois. Mais Noëlle et Virginie ne s'arrêteront pas là. Elles débordent d'idées pour leur association écologique et solidaire, "Réinventons-nous" : création de plateformes de partage d'outils ou de véhicules, ateliers de réparation de vélos, etc.

En savoir plus : [reinventonsnous@ecomail.fr](mailto:reinventonsnous@ecomail.fr)

Facebook : Réinventons-Nous

Prochains Repair Cafés : 21 novembre et 19 décembre au bar « Le Oak », 35 bis rue du Général de Gaulle, Pornic

# #16

OCTOBRE 2023

vo**tre** agglo, le magazine des habitants de Pornic agglo Pays de Retz • Directeur de la publication : Jean-Michel Brard • Directrice de la rédaction : Sophie Bernadet • Rédaction : service communication • Maquette et mise en page : Anima productions • Crédits photos : Pornic agglo Pays de Retz, Hadrien Brunner • Imprimé par Médiasphère sur papier certifié FSC et EcoLabel Européen • Dépôt légal : en cours • Tirage : 32 000 ex. • N° ISSN : en cours d'obtention.

## TRIBUNES LIBRES

Conformément aux articles 2121-27-1 et 5211-1 du Code Général des Collectivités Territoriales et à la délibération 2020-382 du 10-12-2020 adoptant le règlement intérieur.

## Tribune de la majorité

Notre premier Vice-Président, Bernard Morilleau, a décidé de passer le relais en démissionnant de son mandat de maire après avoir œuvré pendant 25 ans pour l'intérêt général. Nous savons combien ce territoire et ses habitants lui sont chers et nous sommes plus que jamais convaincus que ce qui nous unit au sein de Pornic Agglo Pays de Retz, nous permettra de poursuivre cette construction d'un territoire d'équilibre, dynamique et solidaire, auquel nous sommes tous tant attachés. Dans ce contexte nous sommes heureux de pouvoir nous appuyer sur ce qui nous a toujours guidé : consolider ce qui nous relie sans rien perdre de ce que sont les spécificités de chacune de nos communes. Les défis à relever aujourd'hui exigent de rester dans cette philosophie respectueuse des marges de manœuvres qui à chaque niveau permettent de répondre au mieux à l'orientation générale construite ensemble. Une telle démarche n'a rien d'évidente, tant notre pays peine à faire confiance aux élus locaux pour s'inscrire dans les politiques prioritaires définies au niveau national. Mais au sein de notre Communauté d'Agglomération c'est bien la confiance qui prévaut, associée à une intensité d'échanges qui nous permet de définir précisément des objectifs partagés ambitieux et réalistes, d'analyser les modalités d'actions et les points de blocage éventuels puis d'évaluer régulièrement les avancées. Bernard Morilleau nous a tous marqué par son esprit ouvert et constructif, son courage et sa détermination. Le territoire porte cette empreinte. La réflexion prospective menée de 2018 à 2020 afin de mieux anticiper les défis du territoire en a bénéficié. Notre volonté commune : agir ensemble pour prendre soin d'une population en évolution tant dans ses équilibres générationnels que dans ses attentes et préserver l'authenticité de notre territoire en conciliant dynamique économique, accès à des logements adaptés, qualité du patrimoine bâti et environnemental, diversité des savoir-faire agricoles et ostréicoles.

## Tribune de l'opposition

Texte non communiqué.

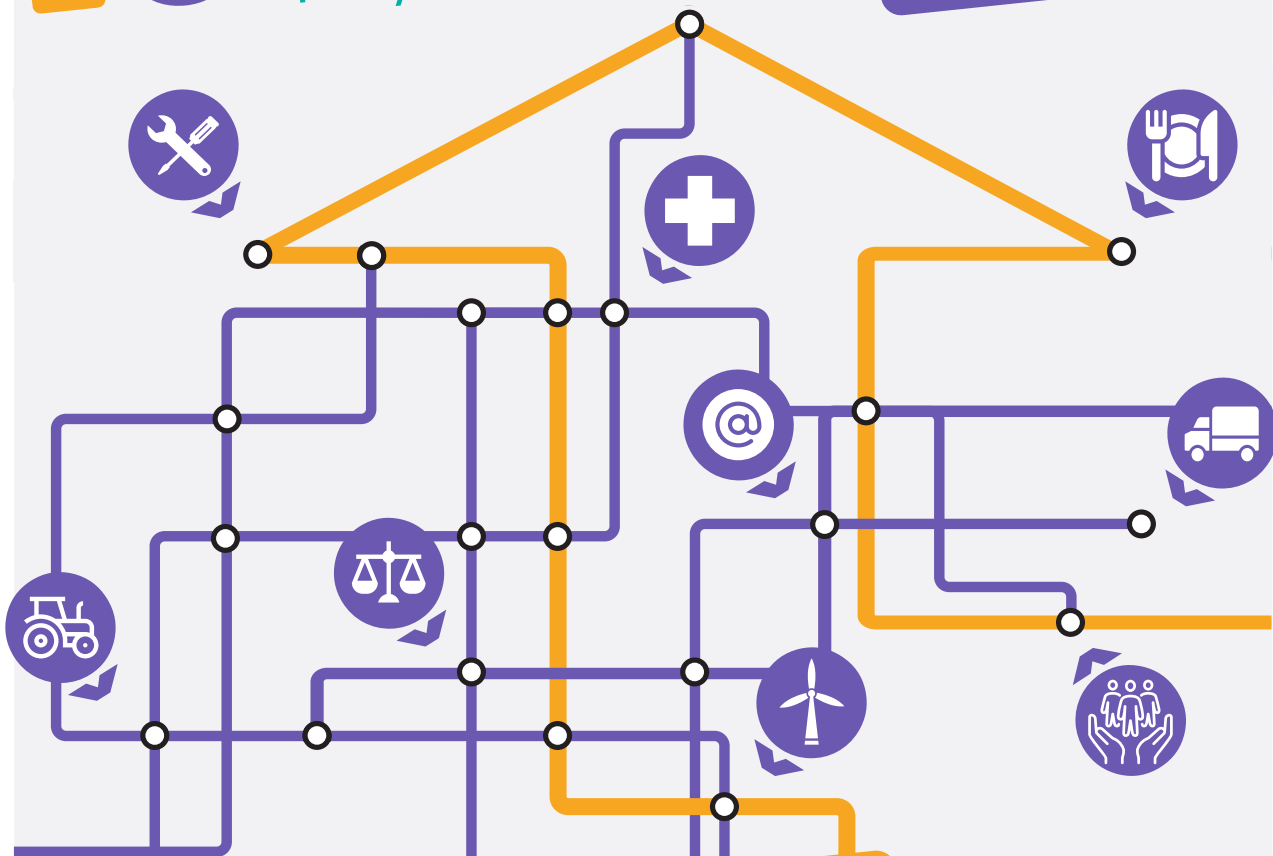


# Place Gestes Pays de Retz

16 au 18 Nov  
2023

Forum des métiers

Sainte-Pazanne



OSEZ TESTER

TROUVEZ VOTRE VOIE

SALLE DES FRAÎCHES & ESCALE DE RETZ

Judi 16 nov. : 14h-16h30

Vendredi 17 nov. : 9h-12h & 13h30-16h30

Samedi 18 nov. : 9h-12h30

[www.pornicagglo.fr](http://www.pornicagglo.fr)



PORNIC  
agglo  
PAYS DE RETZ

Sud Estuaire  
communauté de communes  
tissons nos horizons...

Communauté de Communes  
Sud Retz  
Atlantique

abilis  
Ouvriers des  
chemins d'avenir

Loire  
Atlantique