

# Nocturnes thématiques

LA MUTINERIE DU FÆDERIS ARCA

Merc. 24 juillet

Conférence animée par Alain Foulonneau, historien et archéologue sous-marin

Plus sanglante et beaucoup moins connue que la mutinerie du Bounty, celle du navire français *Fœderis Arca*, en 1864, défraya la chronique par ses circonstances sordides. D'abord classée, l'enquête fut relancée par un capitaine au long cours, frère d'un disparu.

Merc. 7 août

Conférence animée par Rodolphe Perrodeau, de l'association « Cap'tain pop pop »

En France, ce bateau est appelé pop-pop, en Allemagne puff-paff, en Angleterre putt-putt, au Japon pon-pon. Mais pourquoi ces noms amusants et différents ? Et comment fonctionne ce drôle de petit bateau ? Et pourquoi ce jouet nostalgique est-il si attachant ?

Les nocturnes débutent à 20h30 et sont accessibles sur réservation, au prix d'une entrée (visite du Sémaphore incluse).

## Ouverture

- Avril à juin : 10h - 13h et 14h30 - 18h. Fermé les mardis  
*April to June : 10:00 to 1:00 pm - 2:30 to 6:00 pm excepted Tuesday*
- Juillet et août : 10h - 13h et 14h30 - 19h. Tous les jours  
*July & August : 10:00 to 1:00 pm - 2:30 to 7:00 pm everyday*
- Septembre : 10h - 13h et 14h30 - 18h. Fermé les mardis  
*September : 10:00 to 1:00 pm - 2:30 to 7:00 pm excepted Tuesday*
- Octobre : 14h30 - 17h30. Fermé les lundis et mardis  
*October : 2:30 to 5:30 pm excepted Monday & Tuesday*

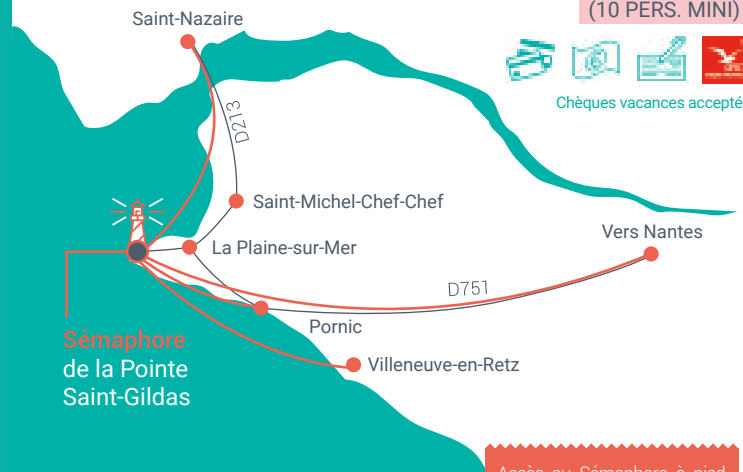
BOUTIQUE ACCESSIBLE  
AUX HORAIRES D'OUVERTURE.

## Tarifs

- Adulte Adult 4,50 €
- Jeune\* (7 - 18 ans) Child (7 - 18 years) 3,50 €
- Tarif réduit (étudiant, demandeur d'emploi, PMR) 3,50 €  
*Reduce rate (person with reduced mobility)*
- Famille (deux adultes et au moins deux enfants) 14 €  
*Family price (2 adults with at least 2 children)*
- Tarif de groupe\*\* - Adulte Group prices (per adult) 4,50 €
- Tarif de groupe\*\* - Jeune Group prices (per child) 3,50 €

\*GRATUIT - 7 ANS

\*\* TARIF DE GROUPE EN VISITE GUIDÉE  
(10 PERS. MINI)



Chèques vacances acceptés

CONTACT

Tél. : 02 40 21 01 21  
semaphore@pornicagglo.fr  
Pornic agglo Pays de Retz

Accès au Sémaphore à pied (environ 300 m) depuis le parking.  
Access to the Semaphore on foot (approximately 300 metres) from the car park.

## Infos Pratiques

# Séma phore



## Le Sémaphore de la Pointe Saint-Gildas

Préfailles

Du 15 avril  
au 3 novembre 2024

[www.pornicagglo.fr](http://www.pornicagglo.fr)



PORNIC agglo  
PAYS DE RETZ

# Séma phore

## ICI, L'HISTOIRE A LAISSÉ DES TRACES

Reproduction exacte  
d'un mât sémaphorique  
du XIX<sup>ème</sup> siècle.  
Exact reproduction  
of a semaphoric mast  
of the 19th century.

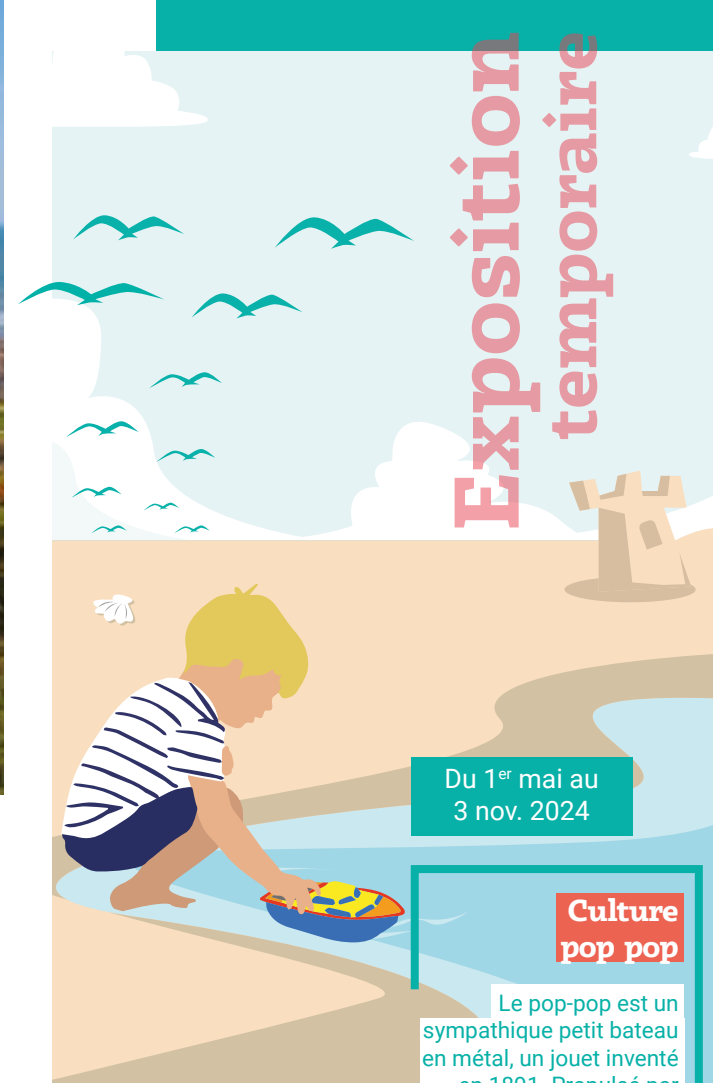
Vue panoramique sur  
la baie de Bourgneuf et  
l'Estuaire de la Loire.  
Panoramic view of the  
bay of Bourgneuf and  
the Loire estuary.



## LES GRANDS NAUFRAGES DE L'ESTUAIRE DE LA LOIRE

Le sémaphore relate les cinq  
grands naufrages de l'estuaire de la  
Loire, qui ont marqué les mémoires,  
dont celui du paquebot britannique  
*Lancastria* en 1940 qui aurait fait  
entre 4 000 et 6 000 victimes. L'un  
des naufrages les plus meurtriers  
de l'histoire.

Explore the story of the 5 biggest  
shipwrecks of the Loire Estuary,  
including the wreck of the *Lancastria*,  
Britain's worst maritime disaster.



Du 1<sup>er</sup> mai au  
3 nov. 2024

## Culture pop pop

Le pop-pop est un  
sympathique petit bateau  
en métal, un jouet inventé  
en 1891. Propulsé par  
une minuscule chaudière  
à eau chauffée par une  
bougie, il amuse petits  
et grands. Entre les  
fabrications anciennes  
datant de 1916 et les  
modèles modernes  
et rutilants, c'est une  
profusion de formes et  
de couleurs venues de  
partout sur la planète.  
Voici donc le moment  
de découvrir ce jouet  
joliment attachant,  
autrefois populaire mais  
oublié aujourd'hui.

Exposition temporaire  
gratuite, accessible aux  
horaires d'ouverture  
du Sémaphore.