

JUILLET 2024 #18

LE MAGAZINE
DES HABITANTS
DE PORNIC
AGGLO PAYS
DE RETZ

votre agglo



À LA UNE

**Facile,
durable et
économique :
l'Agglo
Mise sur le
transport
collectif**

**L'Agglo facilite
les déplacements
sur le territoire**

CHAUMES-EN-RETZ · CHAUVÉ · CHEIX-EN-RETZ · LA BERNERIE-EN-RETZ · LA PLAINE-SUR-MER · LES MOUTIERS-EN-RETZ · PRÉFAILLES
PORNIC · PORT-SAINT-PÈRE · ROUANS · ST-HILAIRE-DE-CHALÉONS · ST-MICHEL-CHEF-CHEF · STE-PAZANNE · VILLENEUVE-EN-RETZ · VUE

AMBITION

Facile, durable et économique

L'Agglo mise sur le transport collectif

Plus de 200 000 déplacements ont lieu, chaque jour, au sein du territoire de l'Agglo. La mobilité est donc un enjeu majeur pour améliorer le quotidien des habitants. C'est pourquoi Pornic agglo Pays de Retz a décidé d'investir dans le transport collectif. Un mode de déplacement durable, qui permet de mailler l'ensemble du territoire, en accord avec les besoins de l'ensemble de la population. Territoire rural, l'Agglo s'inscrit dans une volonté de renforcer et développer l'intermodalité, et sortir du « tout-voiture » dans les trajets du quotidien. Une démarche accessible et durable, dans laquelle l'Agglo s'engage pleinement, à travers son Plan de Mobilité. C'est toute l'ambition de Pornic agglo Pays de Retz : assurer un équilibre entre les besoins de mobilité des habitants et les enjeux environnementaux, sociaux et économiques du territoire.



ENTRETIEN AVEC JEAN-MICHEL BRARD ET THIERRY FILLAUT,
DIRECTEUR DE L'HÔPITAL DU PAYS DE RETZ



LE CHIFFRE

86,9%

des déplacements
domicile-travail sont
effectués en voiture sur
le territoire de Pornic
agglo Pays de Retz
et seulement 3,2 % en
transport en commun.

Le Transport à la demande fonctionne du lundi au vendredi, de 7h à 19h.



L'Agglo facilite vos déplacements

Simplifier vos déplacements sur le territoire et vous emmener au plus près de vos centres d'intérêts : tel est l'objectif de

Pornic agglo Pays de Retz. Pour cela, l'Agglo déploie de nouvelles solutions de transports collectifs. Des modes de déplacements simples, économiques et durables, qui visent à mailler l'ensemble du territoire. Tour d'horizon de ces nouveautés proposées dès cet été.



En savoir plus sur pornicagglo.fr

Se déplacer toute l'année dans Pornic avec la navette urbaine

Vous souhaitez rejoindre votre travail depuis la gare de Pornic ?

Vous rendre au plus près de vos lieux de loisirs dans le centre-ville ou les zones commerciales ? À partir du 7 septembre 2024, Pornic agglo Pays de Retz proposera une navette urbaine, qui desservira 18 points d'arrêts, allant de Sainte-Marie-sur-Mer au Clion-sur-Mer.

Concrètement, vous pourrez traverser Pornic grâce à ce nouveau mode de transport collectif et gratuit, qui passera toutes les 30 minutes aux heures de pointe, du lundi au vendredi, de 7h à 20h et le samedi, de 9h30 à 19h. Cinéma, hôpital, commerces, travail... Autant de centres d'intérêts auxquels vous pourrez accéder facilement. La voiture représente 83 % du budget « transports » des Français*. Avec ce nouveau mode de déplacement,

vous aurez ainsi la possibilité de ne pas emprunter votre véhicule. Une solution efficace, durable et économique, qui vise à renforcer l'intermodalité sur le territoire.

Un transport à la demande pour répondre à tous les besoins

Vous ne disposez pas d'une gare ou d'un mode de transport collectif à proximité de chez vous ? Depuis le 1^{er} juillet 2024, un nouveau service vous est proposé sur tout le territoire. Afin de faciliter vos déplacements du quotidien, la Région Pays de la Loire et votre Agglo font évoluer le Transport à la demande (TAD). Toute l'année, du lundi au vendredi, de 7h à 19h, ce nouveau service vous transporte à l'heure demandée, d'un point d'arrêt à proximité de chez vous, vers un point de centralité, telles que les zones d'emploi, de commerces, les centres bourgs ou les gares. Comment ? Il vous

*Chiffres 2022 : Source INSEE

suffit de réserver votre trajet jusqu'à la veille du déplacement, au prix d'un ticket Aléop. Vous pouvez ainsi vous rendre à vos rendez-vous sur l'ensemble des territoires de Pornic agglo Pays de Retz et Sud Estuaire, soit 21 communes reliées entre elles. Enfin, un service de porte-à-porte est proposé pour les personnes âgées à partir de 75 ans et les personnes à mobilité réduite.

Navette estivale : toutes les communes desservies

Proposée depuis 2018, la navette estivale fait son retour jusqu'au 31 août. Avec une nouveauté cet été : la création de deux nouveaux circuits, en complément des six existants, permettant ainsi de desservir les 15 communes de Pornic agglo Pays de Retz. L'objectif : faciliter vos déplacements sur l'ensemble de l'Agglo. Service de transport gratuit, la navette estivale est accessible 7j/7, sans réservation.



Découvrez nos mobilités en vidéo

Les six passages par jour, de 10h à 19h30, permettent de rejoindre le bord de mer, mais aussi de connecter les communes du bocage entre elles. Par exemple, vous pourrez circuler sur le littoral, de Saint-Michel-Chef-Chef jusqu'à Villeneuve-en-Retz, mais aussi rejoindre sans soucis Chaumes-en-Retz et Sainte-Pazanne. Constituée d'une flotte de huit véhicules, la navette estivale dessert désormais 140 arrêts (contre 81 en 2023). L'été dernier, 89 000 voyageurs ont emprunté la navette, contre 70 000 en 2022. Un service plébiscité, en constante évolution, et désormais accessible pour tous, grâce à la création de deux nouvelles lignes.



JEAN-MICHEL BRARD,
PRÉSIDENT DE PORNIC
AGGLO PAYS DE RETZ

« Notre projet de territoire à horizon 2030, notre Plan Climat Air Energie et notre labellisation comme territoire engagé écologiquement prouvent que nous agissons ensemble pour faire face aux grands défis environnementaux, et à la préservation de ce qui rend notre territoire si attractif. Nous nous sommes engagés à prendre soin d'une population qui évolue, et à offrir des services de qualité à l'ensemble de nos habitants. Tout ceci dans un contexte d'inflation et de flambée des coûts des carburants et de l'énergie.

En matière de transports collectifs, il existe déjà une offre interurbaine de compétence régionale avec le train et le car, qui nous connecte à Saint-Nazaire et Nantes. Il faut aller plus loin. Afin d'améliorer les offres de mobilité à l'année, l'Agglo a mis en place le versement mobilité, permettant la mise en place de nouveaux services de transports partagés. Elle investira (investissement et fonctionnement confondus) 7 millions d'euros par an sur 2024-2026. Transports scolaires, prévention, itinéraires cyclables... »



« Dès la rentrée, dans la continuité de la navette estivale, la navette urbaine permettra de faciliter les déplacements entre la gare et les zones d'activités ou encore entre les 3 bourgs de Pornic. Un vrai plus pour laisser sa voiture au garage ! »

Joël Herbin, Membre de la Commission Mobilités de Pornic agglo Pays de Retz.

Développer les déplacements domicile-travail pour mieux recruter

L'ARRIVÉE DE NOUVEAUX SERVICES DE TRANSPORT COLLECTIFS S'ACCOMPAGNE D'UNE VOLONTÉ D'AMÉLIORER LES DÉPLACEMENTS DU QUOTIDIEN. POUR LES ACTIFS COMME POUR LES EMPLOYEURS, LA MOBILITÉ EST AUJOURD'HUI UN ENJEU MAJEUR. POUR RECRUTER, MAIS AUSSI FIDÉLISER LES PROFESSIONNELS DU TERRITOIRE.



3 QUESTIONS À

THIERRY FILLAUT,
DIRECTEUR DE L'HÔPITAL
INTERCOMMUNAL
DU PAYS DE RETZ

Que représente le sujet de la mobilité pour l'Hôpital Intercommunal du Pays de Retz ?

C'est un enjeu majeur. À la fois pour les habitants que nous accueillons à l'hôpital et dans nos Ehpad, mais aussi pour les professionnels de la santé sur notre territoire. Notre défi est de proposer à ces professionnels des moyens de venir travailler qui soient diversifiés. Aujourd'hui, ces actifs regardent comment ils peuvent se déplacer au quotidien, à moindre coût et

de façon durable. C'est un sujet d'attractivité important pour nous. Actuellement, un soignant choisit en partie son employeur. On le voit avec l'intérim : les professionnels vont plus facilement à Nantes, car ils n'ont pas forcément besoin d'un véhicule.

Quelles solutions envisagez-vous pour améliorer la mobilité de ces professionnels de santé ?

La mobilité est un facteur de recrutement et de fidélisation des professionnels. Nous travaillons sur ces sujets avec l'ensemble des acteurs locaux de la santé et du médico-social. Nous venons de lancer une Plateforme territoriale des ressources humaines. Cette plateforme se veut collective et vise à renforcer notre attractivité en accentuant sur trois thématiques : la garde d'enfants, le logement, et donc, les déplacements domicile-travail. Nous avons très récemment recruté une chargée de mission, qui a pour

rôle de superviser la collaboration entre ces professionnels de la santé et les collectivités locales, dont Pornic agglomération Pays de Retz. Nous essayons également de développer le covoiturage. L'Agglomération travaille avec nous sur ce sujet, afin de partager un plan d'action commun avec d'autres entreprises implantées autour de l'hôpital.

La question de la mobilité est donc devenue centrale pour l'hôpital...

Cette question s'est invitée à moi, en tant que chef d'établissement. Désormais, dans notre secteur d'activités, c'est le recruteur qui candidate pour aller chercher ses professionnels. Ces derniers vont aussi regarder l'environnement dans lequel ils vont vivre, et plus uniquement le poste en lui-même. La mobilité est donc devenue un sujet primordial. Sinon, le recrutement devient plus difficile.



Une conseillère mobilité de l'Agglomération guide les entreprises du territoire et les informe sur les modes de déplacements possibles.

COMMENT CES TRANSPORTS SONT-ILS FINANCÉS ?

La navette urbaine, le Transport à la demande et la navette estivale sont des services financés par Pornic agglomération Pays de Retz, notamment grâce à la mise en place du Versement Mobilité. Focus sur le nouveau mode de financement de ces transports collectifs.

Afin de mettre en œuvre ses nouveaux services, l'Agglomération prévoit de dépenser 1,4 millions d'€ par an sur la période 2024-2026, essentiellement financés par la mise en place d'un Versement Mobilité. Il s'agit d'une contribution des entreprises privées ou publiques, implantées sur le territoire de Pornic agglomération Pays de Retz, et comptant au moins 11 salariés. Son montant est basé sur un taux de 0,8 % de la masse salariale des entreprises ●

BON À SAVOIR

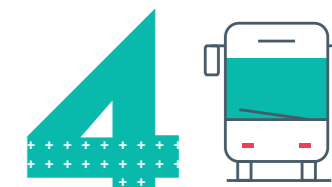
7 GARES SUR LA LIGNE NANTES-PORNIC.

900 montées journalières individuelles sont comptabilisées entre Port-Saint-Père et Pornic.



Gaëtan Léauté,
Vice-Président
en charge de la
Mobilités pour l'Agglomération

« Les déplacements domicile-travail sont un enjeu majeur sur notre territoire. Il est donc essentiel de soutenir les initiatives et d'inciter les entreprises d'un même bassin d'activités, à collaborer autour de leurs plans de déplacement. »



4 LIGNES DE BUS ALÉOP RELIENT LE TERRITOIRE À NANTES ET SAINT-NAZAIRE, EN COMPLÉMENT DES SERVICES DE TRANSPORT PROPOSÉS PAR L'AGGLO.

EMPLOIS

L'Agglo recrute !

VOUS SOUHAITEZ TRAVAILLER POUR PORNIC AGGLO PAYS DE RETZ ? REJOINDRE UNE COLLECTIVITÉ PRAGMATIQUE ET DYNAMIQUE ? L'AGGLO RECRUTE DANS PLUSIEURS DOMAINES : FAMILLE, DÉVELOPPEMENT ÉCONOMIQUE, URBANISME, INFORMATIQUE...

Consultez les offres d'emplois de la Communauté d'agglomération sur pornicagglo.fr/lagglo/emploi

DÉCHETS



Objectif : 1 000 composteurs distribués en 2024 !

Dans le cadre de son rôle de prévention et de gestion des déchets, l'Agglo vous accompagne dans la réduction de vos déchets. Notamment grâce au compostage, en lançant l'opération « 1 000 composteurs ». Une fois par mois, l'Agglo propose de vous remettre gratuitement un kit de compostage, vous permettant ainsi de réduire vos déchets de 30 %. Vous bénéficierez également d'un temps d'initiation lors de la remise du kit ●

Retrouvez les dates de distribution sur pornicagglo.fr

CULTURE

LES BATEAUX POP POP EN EXPO AU SÉMAPHORE

APRÈS SA TRADITIONNELLE PAUSE HIVERNALE, LE SÉMAPHORE DE LA POINTE SAINT-GILDAS, À PRÉFAILLES, A ROUVERT SES PORTES POUR TOUT L'ÉTÉ ! EMBARQUEZ DANS LA NOUVELLE EXPOSITION GRATUITE SUR LES BATEAUX POP POP. LEUR HISTOIRE, LEUR MODE DE FONCTIONNEMENT, LEUR ORIGINALITÉ... CHAQUE BATEAU A SON IDENTITÉ, SON STYLE. LE POP POP FAIT DÉSORMAIS PARTI DU PATRIMOINE LOCAL. VENEZ LE DÉCOUVRIR, AINSI QUE L'HISTOIRE DU SÉMAPHORE.

Exposition visible jusqu'à l'automne. En savoir plus sur pornicagglo.fr



EAU

Une station d'épuration unique en Europe



Claude Caudal, Vice-Président en charge du Cycle de l'Eau

IL EN PARLE

« Jamais Pornic agglo Pays de Retz n'avait investi autant. Depuis 2014, **41 millions d'€** ont été investis dans la gestion de l'assainissement. Près de **8 millions d'€ par an** sont programmés jusqu'en 2026 et **16 millions d'€** prévus en 2024. Afin de poursuivre sa politique en faveur de la gestion de l'eau, l'Agglo maintient ses engagements de **réhabilitation des réseaux** pour améliorer leur étanchéité. Ces travaux permettront de réduire, pour partie, les eaux parasites qui surchargent les stations d'épuration. Rappelons qu'un **kilomètre de réseau réhabilité coûte environ 1 million d'€.** »



16

MILLIONS D'€

SONT INVESTIS PAR L'AGGLO EN 2024, EN FAVEUR DE L'ASSAINISSEMENT SUR LE TERRITOIRE.

Durant l'hiver 2023/2024, Pornic agglo Pays de Retz a engagé un plan d'actions visant à réduire les surverses de stations d'épuration, en cas d'évènements pluviométriques exceptionnels. Afin d'augmenter la capacité de traitement et de stockage de la station d'épuration de Pornic, plusieurs actions ont été mises en œuvre et sont à venir :

- Dès mars 2023, un marché sous forme de dialogue compétitif a été lancé pour penser la refonte de la station d'épuration de Pornic, afin d'augmenter sa capacité hydraulique. Ainsi, deux bureaux d'études travaillent pour définir la meilleure solution technique à mettre en œuvre, notamment pour traiter des débits de pointe de 21 000 m³ par jour, soit 2,5 fois sa capacité actuelle.
- Depuis mi-avril, une station mobile unique en Europe et capable de traiter 3 000 m³ d'eaux usées par jour est en service sur la station d'épuration de Pornic. Elle permet d'augmenter la capacité maximale de traitement initiale de 8 500 m³ à 11 500 m³ par jour. Cette station mobile restera sur le site pendant 3 ans pour un coût global de fonctionnement de 4,2 millions d'€.

L'Agglo sensibilise sur les risques en milieux festifs

PRÉVENTION

Pornic agglo Pays de Retz a créé une équipe mobile de prévention en milieu festif : Safestival.

Le dispositif a été mis en place pour la première fois lors de FestiChaumes, il y a un an. Depuis, l'Agglo a permis à 14 nouvelles personnes de se former à la prévention et la réduction des risques en milieu festif, afin de compléter l'équipe déjà à l'œuvre. 25 bénévoles constituent désormais ce dispositif, présent cet été au FestiChaumes 2024, au bal de promo du Lycée du Pays de Retz, à Pornic, aux Zendimanchés de Saint-Hilaire-de-Chaléons ou lors d'un week-end, au Château Bleu, à Pornic. Objectif : prévenir les risques en lien avec les consommations (alcool, drogue...), le consentement, la vie affective et sexuelle, l'audition, la sécurité routière... ●

En savoir plus sur pornicagglo.fr



SPORTS - FORMATION

L'AGGLO FORME LES NAGEURS-SAUVETEURS DE DEMAIN

DANS LE CADRE DE SA STRATÉGIE NAUTIQUE, PORNIC AGGLO PAYS DE RETZ SOUHAITE FORMER LES JEUNES AU MÉTIER DE NAGEUR-SAUVETEUR. UN MÉTIER EN TENSION, DONT LE BESOIN EST IMPORTANT SUR LE TERRITOIRE, QUE CE SOIT DANS LES CENTRES AQUATIQUES, SUR LES PLAGES OU DANS LES CAMPINGS. POUR Y REMÉDIER, VOTRE AGGLO LANCE UNE FORMATION AU BNSSA (BREVET NATIONAL DE SÉCURITÉ ET DE SAUVETAGE AQUATIQUE) À PARTIR DE SEPTEMBRE 2024. UN DIPLÔME FINANCÉ À 100 % PAR L'AGGLO.

Rendez-vous sur pornicagglo.fr

JEUNESSE

Une nouvelle Maison des Jeunes à Sainte-Pazanne !

LA NOUVELLE MAISON DES JEUNES DE SAINTE-PAZANNE A ÉTÉ INAUGURÉE LE 14 JUIN DERNIER. LE CHANTIER DE CE LIEU DE "RENDEZ-VOUS" AVAIT DÉBUTÉ EN AVRIL 2023. CE BÂTIMENT TOUT NEUF DE 566 M² COMPREND DES SALLES D'ANIMATION POUR LES 11-13 ANS ET POUR LES 14 ANS ET PLUS, AINSI QUE DES ESPACES COMMUNS. LES ADOLESCENTS POURRONT ÉGALEMENT VENIR S'INFORMER SUR PLACE AUPRÈS DE L'INFOS JEUNES, AVEC DES TEMPS DE PRÉVENTION, DES AIDES À L'ORIENTATION, DES SOIRÉES THÉMATIQUES...



INITIATIVE

Campus Fertile remet du sens dans l'assiette

2175

DEPUIS BIENTÔT QUATRE ANS, CAMPUS FERTILE ŒUVRE POUR UNE ALIMENTATION SAINES ET DURABLE POUR TOUS. PRÉSENTE SUR LE TERRITOIRE, L'ASSOCIATION CONTRIBUE À L'ÉDUCATION ALIMENTAIRE ET FAVORISE LA DÉCOUVERTE DES PRODUITS LOCAUX À TRAVERS DES ATELIERS OÙ L'ASSIETTE OCCUPE UNE PLACE CENTRALE.

Manger mieux pour vivre mieux. Tel est le crédo de Campus Fertile, décrit par Anne-Sophie Pigré, une des fondatrices de l'association et aujourd'hui chargée de développement : « Ce que nous mangeons a un impact sur notre environnement et notre santé. On ne conçoit pas les choses en ne reliant pas tout cela, c'est dans notre ADN ». Née en août 2020, l'association compte aujourd'hui une vingtaine de bénévoles : agriculteur, diététicienne, enseignant, animatrice culinaire... Une équipe au service d'une pédagogie participative, mise en place lors d'ateliers pratiques menés avec les habitants.

De la crèche à la maison de retraite, chacun met la main à la pâte lors de ces échanges. Exemple avec un pique-nique coopératif, local et de saison, proposé aux enfants de 6 à 15 ans.

« Ici, ils peuvent composer leur propre repas avec les produits locaux que nous leur proposons. On leur apprend la provenance des produits. À eux ensuite de faire leur repas maison, avec des aliments simples du quotidien », indique Catherine Guitteny, présidente de l'association.

Les enfants goûtent, découvrent les gestes de la cuisine, testent leurs sens, tout en découvrant les acteurs locaux de l'alimentation : de l'agriculteur au boulanger. « Il y a beaucoup de choix en vente directe sur le territoire. Mettre des visages derrière ces produits, c'est important », précise Anne-Sophie Pigré.

Une dimension sociale

Des visites de cantines scolaires sont également proposées aux collégiens. L'occasion pour eux de se mettre aux fourneaux. Des moments de partage et d'apprentissage qui permettent aux jeunes de se construire des bases en cuisine. « On leur apprend que bien se nourrir, c'est prendre soin de soi ».

Aider à prendre conscience du lien entre alimentation et santé : un enjeu majeur pour l'association, qui travaille avec Pornic agglo Pays de Retz sur les questions de précarité alimentaire, dans le cadre du Contrat Local de Santé. Car le repas revêt aussi une

PERSONNES

ONT PARTICIPÉ AUX DIFFÉRENTS ATELIERS PROPOSÉS PAR L'ASSOCIATION, EN 2023

dimension sociale. « Nous sommes très engagés sur cette question. Notre objectif est que chacun puisse accéder à une alimentation saine, en particulier depuis l'inflation », résume Anne-Sophie Pigré. L'Agglo participe, d'ailleurs, au financement d'ateliers de cuisine en faveur des personnes en situation de précarité alimentaire.

L'engagement de Campus Fertile pour une alimentation saine et durable prendra un nouveau virage début 2026, avec l'ouverture d'un tiers-lieu à Rouans. Un lieu imaginé avec la mairie, ouvert à tous et qui rassemblera une cuisine partagée, une cantine solidaire, un jardin... Mais aussi la présence d'un service postal et d'un conseiller numérique au sein d'une Maison France services. « Pour avancer sur ces questions autour de l'alimentation, il y a un terreau favorable sur le territoire ». Et Campus Fertile est prêt à mettre les bouchées doubles. ●

En savoir plus sur Facebook : Campus Fertile - Pays de Retz
ou campus-fertile44@mailo.com

150

PERSONNES

TRAVAILLENT AU SEIN
DU GROUPE GÉNIA DANS
LE MONDE, DONT PLUS
DE LA MOITIÉ À SAINT-
HILAIRE-DE-CHALÉONS

Jean-Stéphane Paillusson

Président de Génia

**Ambassadeur
de la santé animale**

“Près de 50 %
de notre chiffre
d'affaires est réalisé
à l'international.”

S'EXPORTER

Londres, Hong-Kong, Sydney... Sur le crépi blanc d'un vaste bureau, sept horloges trônent, tout près d'un planisphère collé au mur. Au milieu de ces villes, le fuseau horaire de Paris. Il faut dire qu'ici, les salariés vivent à l'heure internationale. Ici, c'est l'entreprise Génia. Auparavant installée à Vertou et implantée depuis 2005 sur le Parc d'activités du Pont Béranger, à Saint-Hilaire-de-Chaléons, cette société conçoit, fabrique et commercialise des dispositifs médico-vétérinaires destinés aux professionnels de la santé animale.

Le précurseur de la seringue haut de gamme en plexiglas, né il y a 80 ans, compte aujourd'hui une gamme de 2 500 références, ainsi que 150 collaborateurs dans le monde. États-Unis, Asie, Royaume-Uni... Une petite moitié d'entre eux travaille dans des filiales à l'étranger en faveur de la santé animale et 80 collaborent au siège de Saint-Hilaire-de-Chaléons. La PME familiale est devenue un groupe international, dirigé par Jean-Stéphane Paillusson depuis 2019. Il faut dire que la dynamique du groupe ligérien est excellente. « Nous avons connu une formidable dynamique ces dernières années, avec une croissance de plus de 50 % entre 2020 et 2023. La création des filiales accélère notre développement à l'international », indique Jean-Stéphane Paillusson.

Des atouts sur le territoire

Un succès qui est le fruit d'une véritable culture de l'innovation. C'est à Saint-Hilaire-de-Chaléons que sont imaginés les produits Génia, du matériel de chirurgie vétérinaire aux surbottes pour les visites d'élevage. « Cet esprit novateur se nourrit de nos collaborations avec les vétérinaires. Le groupe en compte d'ailleurs trois parmi ses effectifs, qui développent et testent des prototypes avec notre bureau d'étude, au sein de notre laboratoire interne, ainsi que sur le terrain », explique le président.

Aujourd'hui, Génia couvre la totalité des besoins vétérinaires. Des produits aujourd'hui exportés dans plus de 60 pays. « Près de 50 % de notre chiffre d'affaires est réalisé à l'international », précise Jean-Stéphane Paillusson, qui a débuté comme commercial-export au sein de l'entreprise, en 2006. « Sur le territoire, nous avons l'avantage d'être proche de la métropole nantaise et son aéroport. L'accès au port de Montoir de Bretagne est également un atout, pour l'arrivée de certaines de nos marchandises ». L'implantation locale de Génia devrait d'ailleurs, se renforcer d'ici 2027, avec la construction d'un grand bâtiment qui accueillera un système de stockage automatisé. De quoi se projeter durablement sur le territoire et le site de Saint-Hilaire-de-Chaléons, et ainsi, poursuivre cette aventure internationale, fruit d'un savoir-faire local ●



Découvrez le
portrait de
l'entreprise ici
en scannant



Le territoire comporte des ouvrages de protection du littoral, comme ici aux Moutiers-en-Retz.



TRAIT DE CÔTE

COMMENT l'Agglo protège son patrimoine littoral

Anticiper, évaluer les risques, surveiller, intervenir...

Les missions de votre Agglo pour protéger le trait de côte sont nombreuses.

Comment lutter contre l'érosion et la submersion marine, et anticiper au mieux ces phénomènes ? Florian Enselme, responsable du service Gemapi (Gestion des Milieux Aquatiques et Prévention des Inondations) explique le rôle de Pornic agglo Pays de Retz dans la préservation du littoral, qui fait partie intégrante du patrimoine local.

20%

DE NOTRE LITTORAL EST MAINTENU PAR AU MOINS UN OUVRAGE EN DUR : PERRÉ, DIGUE, ENROCHEMENT, ETC.

524

ouvrages (épis, digues, perrés...) de gestion du trait de côte sont présents sur les 53 km de notre littoral.

25%

DES LOGEMENTS DU TERRITOIRE DE L'AGGLO SONT SITUÉS À MOINS DE 356 M DE LA MER. 50 % À MOINS DE 1 153 M.

Quelles sont les particularités de la gestion du trait de côte sur le territoire ?

L'Agglo compte environ 53 km de littoral, soit 2,2 % de la façade Atlantique française. Notre littoral est composé de plus de 80 % de côtes rocheuses. Le reste est constitué de côtes sableuses (ou dunes) situées sur la Baie de Bourgneuf. Notre rôle, c'est à la fois, de surveiller ce trait de côte au quotidien, ainsi que ses ouvrages. Mais aussi d'évaluer les éventuels risques. Nous menons donc, à la fois, des travaux réguliers, et plus récemment, une Stratégie de gestion intégrée du trait de côte, avec des projections à 30 ans, voire 100 ans, qui visent à protéger les enjeux face aux aléas (lire encadré).

Cette année est particulièrement pluvieuse. Quel impact ces conditions climatiques ont-elles sur le trait de côte ?

Les quantités d'eaux pluviales sont importantes depuis octobre dernier. Ces fortes pluies sont un facteur d'érosion, car l'eau s'infiltre, déstabilise le sol et donc la roche. Le territoire a également connu une succession de tempêtes (NDLR : Ciaran, Domingos et Céline en octobre et novembre 2023).

Karlotta en février 2024). Tout ceci a un impact sur notre trait de côte, avec des risques d'entrée d'eaux marines sur nos dunes, et donc de submersion. Cette succession de tempêtes provoque également un phénomène d'érosion et de recul du trait de côte.

Au quotidien, quelles sont les missions de l'Agglo pour protéger le trait de côte ?

D'abord, ces phénomènes peuvent nous amener à effectuer des travaux d'urgence. Exemple à Saint-Michel-Chef-Chef où un bateau s'est écrasé contre le perré, créant un trou dans l'ouvrage lors d'une tempête. Ici, nous avons dû agir rapidement pour réparer les dégâts. Ensuite, une autre partie de notre travail consiste toujours à se dire : « Comment agir maintenant pour préparer l'avenir ? ».

Les phénomènes qui engendrent l'érosion vont s'accroître. Notre objectif est donc d'estimer, de nous adapter, voire de faire différemment. Nous avons constaté que stopper l'érosion quelque part, c'était parfois l'accroître ailleurs. Ce qui nous amène à tester de nouvelles choses, à innover. Nous faisons en sorte de ralentir le phénomène, plutôt que de vouloir le contrer à tout prix, comme cela a pu être fait par le passé.



FAIRE MAINTENANT, FAIRE DURABLEMENT

Dans un contexte de pression démographique et de dérèglement climatique, Pornic agglo Pays de Retz s'engage à suivre un modèle d'aménagement du territoire durable et raisonné, en préservant son trait de côte.

Dans la continuité de son Plan de Prévention des Risques Littoraux, la collectivité travaille aussi à une Stratégie locale de gestion intégrée du trait de côte, qui aboutira à l'hiver 2024. L'un de ses objectifs est de prendre en compte le recul du trait de côte dans l'aménagement urbain.

Définir des règles d'urbanisme

En effet, l'érosion et le caractère inéluctable de la hausse du niveau de la mer obligent à réfléchir à long terme. Concrètement, il s'agit d'instaurer des règles d'urbanisme en stoppant l'urbanisation dans les zones soumises au recul sur des sites à enjeux, des lieux exploités par l'Homme.

Règles que chaque commune concernée pourra intégrer à son Plan Local d'Urbanisme (PLU). Concernant la lutte contre l'érosion, cette stratégie vise à privilégier des solutions douces ou fondées sur la nature. Les techniques traditionnelles (épis, digues...) montrant parfois certaines limites opérationnelles et économiques. C'est grâce à cette stratégie que Pornic agglo Pays de Retz entend préserver le territoire, son patrimoine et ses espaces naturels.

Votre agglo en action

C'EST EN COURS



Afin de protéger les dunes de la plage de Lyarne, aux Moutiers-en-Retz, l'Agglo anticipe et a débuté plusieurs aménagements sur ce site très fréquenté.

D'abord en procédant au retrait des réhausses de huit épis, qui ont causé une suraccumulation de sable d'un côté, et une érosion de l'autre. Une clôture a aussi été installée pour permettre le développement de la dune et de sa végétation, en évitant que celles-ci soient piétinées par les passants. Enfin, des ganivelles seront mises en place en novembre, et viendront fixer le sable en pied de dune. Car préserver une dune, c'est protéger contre la submersion marine ●

LA PLAGE DE LA NOËVEILLARD, À PORNIC

Autre chantier sur lequel l'Agglo intervient : celui de la plage de la Noëveillard, à Pornic. Ici, la paroi rocheuse a été confortée par un mur de soutènement.

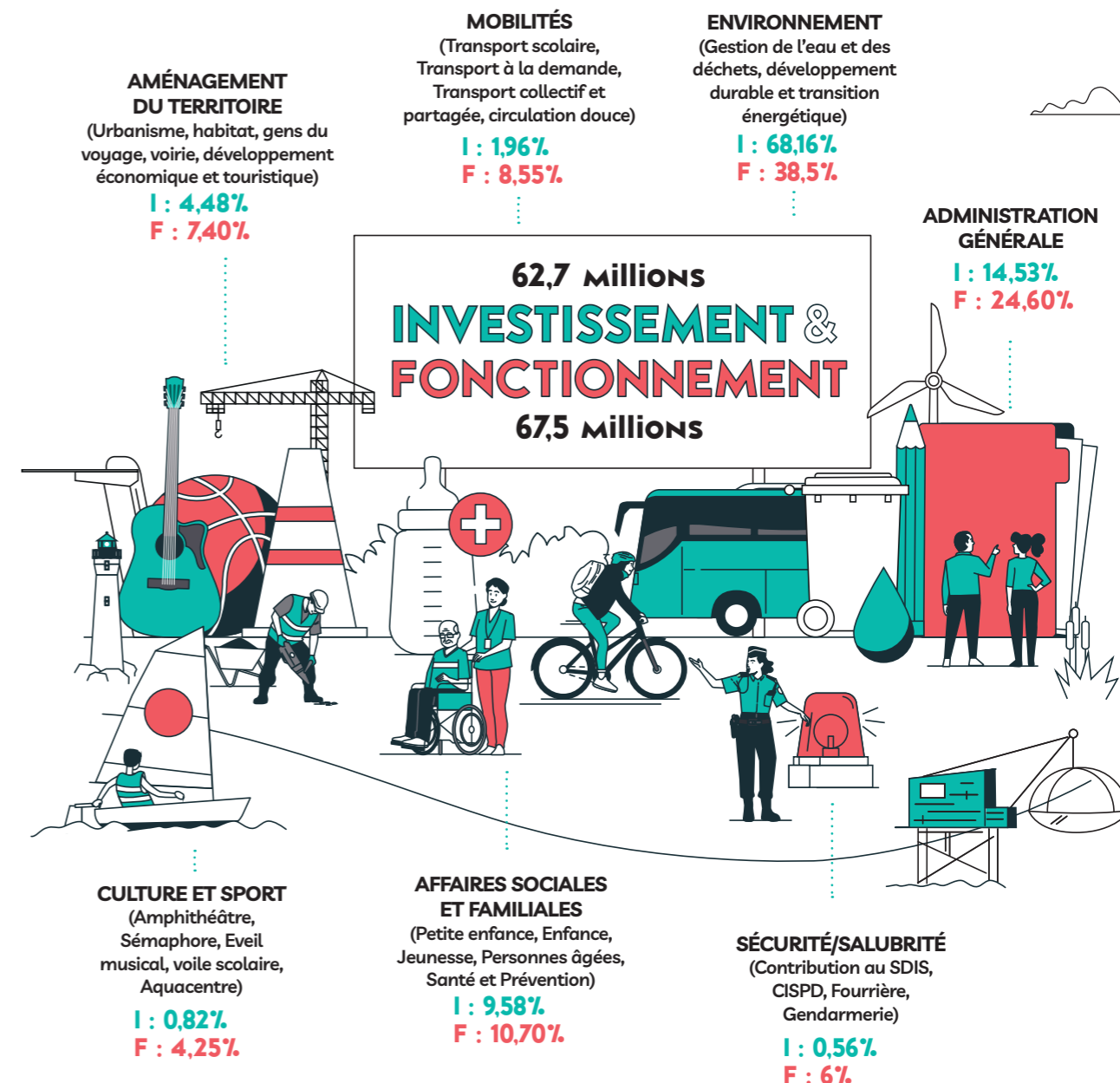
Objectif : sécuriser cette plage urbaine très fréquentée. Le confortement de cette paroi permet également de conserver les voies de circulation piétonnes et cyclables. Un chantier qui a nécessité une intervention rapide en mars dernier, alors que des chutes de pierres avaient été observées sur la plage ●



VOTRE TERRITOIRE

QUEL BUDGET POUR 2024 ?

130 millions d'euros, c'est le budget total de Pornic agglo Pays de Retz voté par le conseil communautaire en avril 2024. Moment fort dans la vie d'une collectivité, le vote du budget est indispensable pour mener à bien les actions et les projets de l'Agglo. Tour d'horizon des dépenses de fonctionnement et d'investissement.



Made in votre village

Souriez, c'est l'été !

Notre territoire regorge de savoir-faire et pépites qui imaginent et fabriquent des produits d'excellence. Ici, découvrez notre sélection 100 % locale, pour croquer l'été à pleines dents !

“Entre avril et octobre nos vaches pâturent autour de la ferme et profitent, elles aussi, de l'air marin.”

Gwendoline Rocher

1 LE LAIT DE VACHE SE CONSOMME GLACÉ

Les Délices de l'Air Marin, c'est une histoire de famille, mais aussi de savoir-faire, de produits locaux et de vaches. En effet, l'exploitation agricole installée aux Moutiers-en-Retz, fabrique des glaces et sorbets à partir de la production laitière de la Ferme de l'Air Marin. Le glacier artisanal propose une quinzaine de parfums et autant de sorbets. Deux de ses produits ont d'ailleurs remporté une médaille d'argent et d'or au Concours international de Lyon. De quoi se régaler, et se rafraîchir tout l'été !



Découvrez
son portrait
et son site
www.delicesairmarin.com



Gwendoline Rocher
a lancé Les Délices
de l'Air Marin en 2014.

© Hadrien Brunner



Douze personnes
travaillent
à L'Equipage
toute l'année.

© Noé C. Photography



4 Moules de bouchot : la saison est ouverte !

BATEAU, BOUCHOT, DODO. C'EST LE QUOTIDIEN DE L'EQUIPAGE (EX SAS BAUDET), QUI RÉCOLTE SES MOULES DE BOUCHOT AVEC L'ARRIVÉE DE L'ÉTÉ, À LA PLAINE-SUR-MER. GRÂCE AU RENFORT D'UNE DIZAINE DE MARINS POUR ASSURER LA PÊCHE ET LE TRI DES MOULES, VOUS POURREZ DÉGUSTER DES MOULES DE BOUCHOT BIEN FRAICHES ET À LA CHAIR SAVOUREUSE. ET SI EN PLUS C'EST ACCOMPAGNÉ D'UNE ASSIETTE DE FRITES...



En savoir plus sur Facebook
[moulesdebouchotlequipage](https://www.facebook.com/moulesdebouchotlequipage) ou rendez-vous
à la boutique **Le Comptoir de l'Equipage**,
de juin à septembre



Marina Cadorel
gère l'entreprise
Toiles de l'Ouest
depuis 2017.

© Toiles de l'Ouest

2 On se fait une toile ?

L'été, pensez à bien protéger votre peau. Pour cela, rien de tel qu'une voile d'ombrage dans votre jardin ou sur votre terrasse ! Grâce à Toiles de l'Ouest, vous combinerez ainsi ombre et design. Basée à Sainte-Pazanne depuis 2010, cette entreprise est spécialisée dans les projets sur-mesure de protection solaire, acoustique ou mobilier de jardin. Et en plus, les voiles sont imaginées, assemblées et cousues au sein de l'atelier pazennais !

Découvrez ce savoir-faire sur
www.toilesdelouest.fr ou sur la page
Facebook de l'entreprise **Toiles de l'Ouest**



3 Soirée mousse à Sainte-Pazanne !

DEPUIS ENVIRON DEUX ANS, L'OURS JACK BRASSE POUR VOTRE PLUS GRAND PLAISIR ! SITUÉE À SAINTE-PAZANNE, CETTE MICRO-BRASSERIE GÉRÉE PAR GRÉGORY DELAYE, PROPOSE PLUSIEURS TYPES DE BIÈRES, VENDUES DIRECTEMENT SUR BON NOMBRE DE MARCHÉS OU DANS DES BOUTIQUES LOCALES. IPA, TRIPLE, BLANCHE... IL Y EN A POUR TOUS LES GOÛTS, AVEC UN PETIT FAIBLE POUR LA BLONDE AROMATISÉE À LA VERVEINE CITRONNÉE.



Gregory Delaye,
un brasseur
passionné.

Retrouvez L'Ours Jack
Brasse sur sa page
Facebook ou par mail :
oursjackbrasse@microbrasserie@gmail.com

© L'Ours Jack Brasse

Le Canal de Haute-Perche

Un canal, vous dites ? Drôle de nom pour ce qui est, en fait, une véritable rivière d'environ 12 km ! De Chaumes-en-Retz au port de Pornic, le canal de Haute-Perche est un havre de paix pour les promeneurs. Voici 4 façons de découvrir ce trésor du Pays de Retz.



1 Randonner

Envie d'une escapade authentique ? Partez vous balader sur le sentier bucolique qui longe le canal, autrefois utilisé pour le cabotage. Au départ du port de Pornic en longeant le chemin parallèle à la Ria, ce sont 12 km de nature qui vous attendent. ●



2 Flotter

Découvrez le canal de Haute-Perche sous un nouveau jour ! En délaissant les chaussures de randonnée pour les pagaies, profitez d'une balade en kayak pour admirer les pêcheries encore présentes sur la rive et les paysages, entre bocage et forêt. ●



3 Pédaler

Accessible à vélo pour toute la famille, laissez-vous guider le long de ce sentier bucolique et ombragé, et profitez-en pour faire une petite pause pique-nique au bord de l'eau. ●

Un peu d'histoire...

Avant le XII^e siècle, c'est à dire avant que ne soit construite la chaussée des moulins qui constitua une barrière à la remontée des eaux marines, la mer pouvait produire ses effets jusqu'aux abords d'Arthon-en-Retz. Au XVIII^e siècle, l'homme a été contraint de lui assurer un gabarit suffisant pour que les barques, plates et petites gabarres puissent évoluer sur son cours, alimentant depuis le Moyen-Âge un trafic important de marchandises entre la mer et le centre rural du Pays de Retz. Le marquis de Brie-Serrant, à l'aube de la Révolution, voulut l'utiliser pour creuser un canal à grand tirant d'eau reliant la mer et la Loire, de Pornic à Buzay, pour pallier les difficultés de navigation dans l'estuaire. Ce projet ne se réalisera pas mais la dénomination du canal en fut renforcée. Aujourd'hui, l'aménagement de la Ria redonne le souvenir de l'importance de cette entrée de ville, à Pornic.

14 km

DE CIRCUIT PRATICABLE TOUTE L'ANNÉE



1^H



3^H

Téléchargez la fiche du circuit de randonnées de Haute-Perche sur <https://www.pornic.com/circuit-de-haute-perche.html>



Mais aussi... Une toue traditionnelle sur l'Acheneau

Plongez dans une expérience authentique le long des eaux de l'Acheneau. Grâce à une initiative du Conseil de développement de Pornic agglomération Pays de Retz, et en partenariat avec Escapade Nature et l'Office de Tourisme Intercommunal de Pornic, embarquez à bord d'une toue traditionnelle pour des croisières commentées par des passionnés. Depuis Port-Saint-Père ou Rouans, vous voguerez au cœur des marais et de la réserve naturelle. Une expérience à ciel ouvert, pour communier avec la nature et les éléments.

Durée : 1h30 ou 2h30 au coucher de soleil.
Rendez-vous tous les mercredis jusqu'au 14 août inclus.
Réservations et tarifs sur escapade-nature.com



4 Admire

Si vous aimez les sorties culturelles, vous pouvez également débuter ou terminer votre circuit le long de la Ria de Pornic, et y découvrir les expositions photos éphémères. Idéal pour mixer balade et bouillon de culture ! ●

MERCREDI

07 | 08

CULTURE POP POP - Conférence animée par Rodolphe Perrodeau, de l'association « Cap'tain pop pop »

20H30, SÉMAPHORE DE LA POINTE SAINT GILDAS À PRÉFAILLES

En France, ce bateau est appelé pop-pop, en Allemagne puff-puff, en Angleterre putt-putt, au Japon pon-pon. Mais pourquoi ces noms amusants et différents ? Et comment fonctionne ce drôle de petit bateau ? Et pourquoi ce jouet nostalgique est-il si attachant ?

Les nocturnes débutent à 20h30 et sont accessibles sur réservation, au prix d'une entrée au Sémaphore (visite du Sémaphore incluse).

MERCREDIS

07 & 21 | 08

QUE DEVIENNENT VOS DÉCHETS ?

de 10h à 13h, Écocentre de Chaumes-en-Retz

Accompagné d'un guide, découvrez comment une partie de vos déchets est valorisée en compost. La visite commence par l'espace ludique et pédagogique, dédié à la découverte de la biodiversité et du fonctionnement du sol. Puis, suivez le parcours pour comprendre le fonctionnement de l'usine, et découvrir l'installation de stockage des déchets non valorisables. **Visite gratuite et conseillée à partir de 8 ans. Sur inscription par mail à environnement@pornicagglo.fr ou au 02 51 74 28 10. Dans la limite des places disponibles**

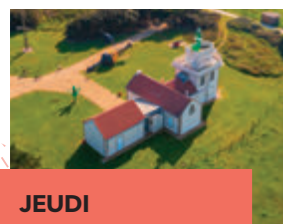
JUSQU'AU MERCREDI

14 | 08

EMBARQUEZ À BORD D'UNE TOUE TRADITIONNELLE

Découvrez le marais, à bord d'une toue traditionnelle, sur l'Acheneau. Lors d'une croisière découverte en famille ou entre amis, ou au coucher de soleil, les guides passionnés vous dévoileront les secrets de ce milieu exceptionnel. Ils partageront avec vous leurs connaissances sur la faune, la flore et l'histoire de ces marais préservés.

4 départs, tous les mercredis. Depuis le port de la Morinière de Port-Saint-Père ou le port de Messan, à Rouans. Réservation sur escapade-nature.com. Plus d'infos sur pornicagglo.fr



JEUDI

22 | 08

17h, au Sémaphore de la Pointe Saint Gildas à Préfaillles

Découvrez l'histoire des défenses de la côte

Point d'observation de l'estuaire de la Loire et de la baie de Bourgneuf, la pointe Saint-Gildas reçoit un premier corps de garde en 1693 puis un second en 1756. C'est cette histoire des milices garde-côtes que vous découvrirez au cours de cette sortie en extérieur, avant celle du sémaphore entré en service en 1862. Enfin ce sera l'évocation du camp retranché français de 1938 puis celui de la marine allemande à partir de 1940.

Durée : 1h30. Tarif d'entrée au Sémaphore.

Réservation au 02 40 21 01 21.

D'autres visites sont prévues les 8 et 22 août

VENDREDI

06 | 09

de 10h30 à 12h, au Work in Pornic



LES ÉTAPES INCONTOURNABLES DE LA CRÉATION OU REPRISE D'ENTREPRISE

Vous avez un projet de création ou de reprise d'entreprises sur Pornic agglomération Pays de Retz ? Durant cet atelier, identifiez les étapes incontournables de la création-reprise et les interlocuteurs de l'accompagnement à la création qui pourront vous accompagner en proximité dans votre projet. **Rendez-vous sur entreprendre.pornicagglo.fr**



DU LUNDI AU VENDREDI

26 > 30 | 08

Un dispositif pour apprendre à nager

Afin d'aider les jeunes en difficulté dans leur apprentissage de la natation, l'Aquacentre propose cinq séances dédiées aux collégiens (11-14 ans), pour apprendre à évoluer dans l'eau en toute sérénité.

Séances gratuites selon conditions de ressources. Inscription obligatoire. Renseignements au 02 40 82 32 33

SAMEDI

21 | 09

Changeons de regard sur le handicap

de 9h à 12h, Salle de l'Escal à Sainte-Pazanne et de 14h30 à 17h30 au Parc de loisirs de Chauvé

En partenariat avec les associations locales et les communes, l'Agglo et son Réseau Parentalité organisent une Journée de sensibilisation aux handicaps, à destination des familles. Une journée articulée autour de différents ateliers visant à attirer l'attention sur des sujets tels que l'inclusion ou l'accessibilité des personnes en situation de handicap.

Rendez-vous sur pornicagglo.fr



À PARTIR DU

05 | 10

L'AMPHI FAIT SA RENTRÉE

La nouvelle saison culturelle reprendra le 5 octobre à l'Amphithéâtre Thomas Narcejac. La billetterie sera ouverte à partir du 2 septembre. Pour acheter ses places, rendez-vous sur internet : pornicagglo.fr ou sur place à l'Amphithéâtre les jours de spectacles (30 min avant la représentation) ou encore dans les points de vente : Office Intercommunal de Pornic et bureaux d'information touristique, Espace Culturel Leclerc de Pornic

Retrouvez tout l'agenda de vos sorties sur pornicagglo.fr

vosre aqglo#18, Juillet 2024 - Le magazine des habitants de Pornic agglomération Pays de Retz • Directeur de la publication : Jean-Michel Brard • Directrice de la rédaction : Sophie Bernadet • Rédaction : Direction de la communication • Maquette et mise en page : Anima productions • Crédits photos : Direction de la communication, Hadrien Brunner, sauf mentions contraires • Imprimé par Mediasphère sur papier certifié FSC et EcoLabel Européen • Dépôt légal : en cours • Tirage : 32 000 ex. • N° ISSN : en cours d'obtention.

Conformément aux articles 2121-27-1 et 5211-1 du Code Général des Collectivités Territoriales et à la délibération 2020-382 du 10-12-2020 adoptant le règlement intérieur.

Tribune de la majorité

Donner force à la mise en œuvre d'actions d'intérêt général dans le respect des communes et des attentes de proximité des habitants : telle est la philosophie commune à nos politiques communautaires. Ainsi, face à la complexité croissante d'établissement des Plans Locaux d'Urbanisme, un spécialiste peut être mobilisé par les communes leur facilitant la prise en compte des réglementations et marges de manœuvres dans le respect d'orientations générales propices à préserver la diversité et l'authenticité du territoire. Pour consolider la dynamique des centres bourgs, compétence communale, un appui en ingénierie peut être apporté par le service Développement Economique. Un conseiller numérique intercommunal vient répondre, en proximité, aux besoins de nos habitants. Et cette double dimension intérêt général/proximité, nourrit nos politiques dans tous les champs de compétences transférées. La gestion des milieux aquatiques prend en compte les spécificités bocagères et littorales. La collecte des déchets est fonction du caractère disséminé ou urbain des secteurs. Les priorités d'intervention sur les réseaux d'assainissements collectifs s'appuient sur l'état objectivement établi de ces derniers en tenant compte des calendriers communaux d'intervention sur les voiries et des différences d'impacts qu'ont des réseaux poreux en fonction des secteurs. Pour la Petite enfance/Enfance/Jeunesse, l'articulation entre les temps scolaires et périscolaires, la gestion des bâtiments, l'accès aux infrastructures sportives, le PEDT, tiennent compte des contextes communaux. Il en est de même de la politique des mobilités avec un ensemble de dispositifs dont les transports à la demande, pour tenter de répondre à la diversité des besoins exprimés. Une approche spécifique à chaque zone d'activité économique permet une optimisation de l'usage du foncier et une requalification globale adaptée à chaque contexte. La politique culturelle, le Contrat local de santé, le Contrat de Relance et de Transition écologique, reposent tous sur une valorisation des actions municipales dont certaines peuvent inspirer des orientations plus globales. Ainsi, qu'il s'agisse de compétences transférées ou de mutualisations, l'esprit qui nous anime est d'œuvrer pour l'intérêt général dans le respect des spécificités de nos 15 communes.

Tribune de l'opposition

Texte non fourni.

L'eau de Là

BALADES ET RDV ARTISTIQUES
AUTOUR DE L'EAU

Port-Saint-Père

GRATUIT

RESTAURATION
SUR PLACE



Programme détaillé et réservations :
www.territoires-imaginaires.fr - Facebook - Instagram
Renseignements pratiques : www.pornic.com / 02 40 82 04 40