

ANNEXE 3 - RECAPITULATIF DE L'ETAT D'AVANCEMENT DE LA MISE EN ŒUVRE DU SCHEMA DIRECTEUR D'ASSAINISSEMENT EN VIGUEUR

DESCRIPTION DES TRAVAUX	Réalisés Oui (O)/Non (N)	Commentaires éventuelles
Lutte contre les apports d'eaux parasites d'infiltration		
Diagnostic d'état des réseaux non étanches (inspection des collecteurs, regards, branchements et programme)	O	
Travaux de réhabilitation des réseaux non étanches en domaine public	O	Réhabilité depuis 2015 sur le SA de Pornic Salettes : 9,45 km et 700 branchements
Incitation des particuliers à l'étanchement des réseaux EU en domaine privé	O	Environ 500 contrôles par an (hors contrôle lors des ventes et des branchements neufs)
Contrôle de l'efficacité des travaux	O	Suivi du diagnostic permanent du délégataire
Lutte contre des apports d'eaux pluviales sur réseau EU et suppression des rejets de pollution diffuse par les réseaux EP		
Suppression du réseau unitaire Escalier Galipaud et abandon bassin tampon Quai Leray	O	
Localisation des ouvrages de captage de voirie non-conformes (essais à la fumée)	N	
Localisation des branchements non-conformes (contrôles au colorant)	O	Environ 500 contrôles par an (hors contrôle lors des ventes et des branchements neufs)
Campagne d'inspections des voiries en temps de pluie (localisation capatges EP)	O	En cours par le délégataire et le service (démarche continue)
Etablissement des fiches projet de travaux	O	En cours par le service
Travaux de remise en conformité des désordres	O	En cours par le service, reprise de tous les défauts contributeurs en eaux parasites
Vérification des travaux	O	Au moyen de commande sur le marché de contrôles et essais des travaux neufs
Extensions des réseaux EU		

DESCRIPTION DES TRAVAUX	Réalisés Oui (O)/Non (N)	Commentaires éventuelles
La Brahinière, la Bourrelière et la Tingère (160 branchements)	O	
La Lacière et la Hourserie (80 branchements)	O	
Le Pont du Clion, la Geltière et le Chêne Pendu (180 branchements)	N	Pont du Clion réalisé. Geltière et Chêne Pendu était à raccorder en mutualisant la desserte d'un secteur zoné 2AU qui a été déclassé dans la dernière version du PLU.
La Bertauderie (30 branchements)	N	Secteur à raccorder en mutualisant la desserte d'un secteur zoné 2AU qui a été déclassé dans la dernière version du PLU.
Renforcement du réseau de transfert et Bâches Tampon		
Réseau EU gravitaire aval PR Trois croix	O	
PR Joselière (renforcement à 50 m3/h)	N	Etude en cours. Planification des travaux sur 2026-2028
Réseau EU gravitaire aval PR Chaudron	O	
PR Noeveillard (renforcement du pompage à 165 m3/h)	N	Etude en cours. Planification des travaux sur 2026-2028
PR Château (adaptation pompage)	O	
PR Salettes (adaptation pompage)	O	
Sécurisation électrique des PR (Inverseurs de charges et groupe électrogène mobile)	O	
Travaux complémentaires de fiabilisation et optimisation du réseau EU		
Modernisation PR Chaudron (réfection voirie, bâche de sécurité et pompage de secours)	O	
Suppression du PR Landreau (250 m DN 200 gravitaire)	N	

DESCRIPTION DES TRAVAUX	Réalisés Oui (O)/Non (N)	Commentaires éventuelles
Remplacement de la conduite de refoulement du PR Thiers (445 m DN 125)	O	
Mise en place de chambres à vannes sur les PR La Baie, Clion, les Flots et Noeveillard	O	
Création d'un trop-plein au PR des Terres Jarries	N	
Métrologie - Diagnostic permanent		
Détecteur de surverse sur les trop-pleins	O	
Mesure de volume déversé (PR Chaudron et PR Flots)	O	
Mesure de débit déversé (TP PR Chateau)	O	
Mesure de flux polluants sur les trop-pleins (TP des PR Salettes, Château et Canal)	O	
Mesure de débit - sectorisation du réseau (7 unités)	O	
Lutte contre la fermentation dans les réseaux EU		
Unité de traitement H2S (5 sites: PR Canal, PR Clion, PR Joselière, PR Trois Croix et PR Gilardièrre)	N	Suivi étude H2S par le délégataire
Surveillance des réseaux à risque	O	En cours par le délégataire
Réhabilitation du réseau EU route de la Bernerie en Retz (350 m DN 200)	O	
Aménagements hydrauliques de la station d'épuration des Salettes		
Etude des risques de défaillance	O	
Aménagements filière eau	O	

ELABORATION DU SCHEMA DIRECTEUR
D'ASSAINISSEMENT DES EAUX PLUVIALES

Aptitude des sols à l'infiltration

Synthèse des aptitudes
à l'infiltration

Dossier : 180496
Echelle : 1 / 50 000
Planche 1/1



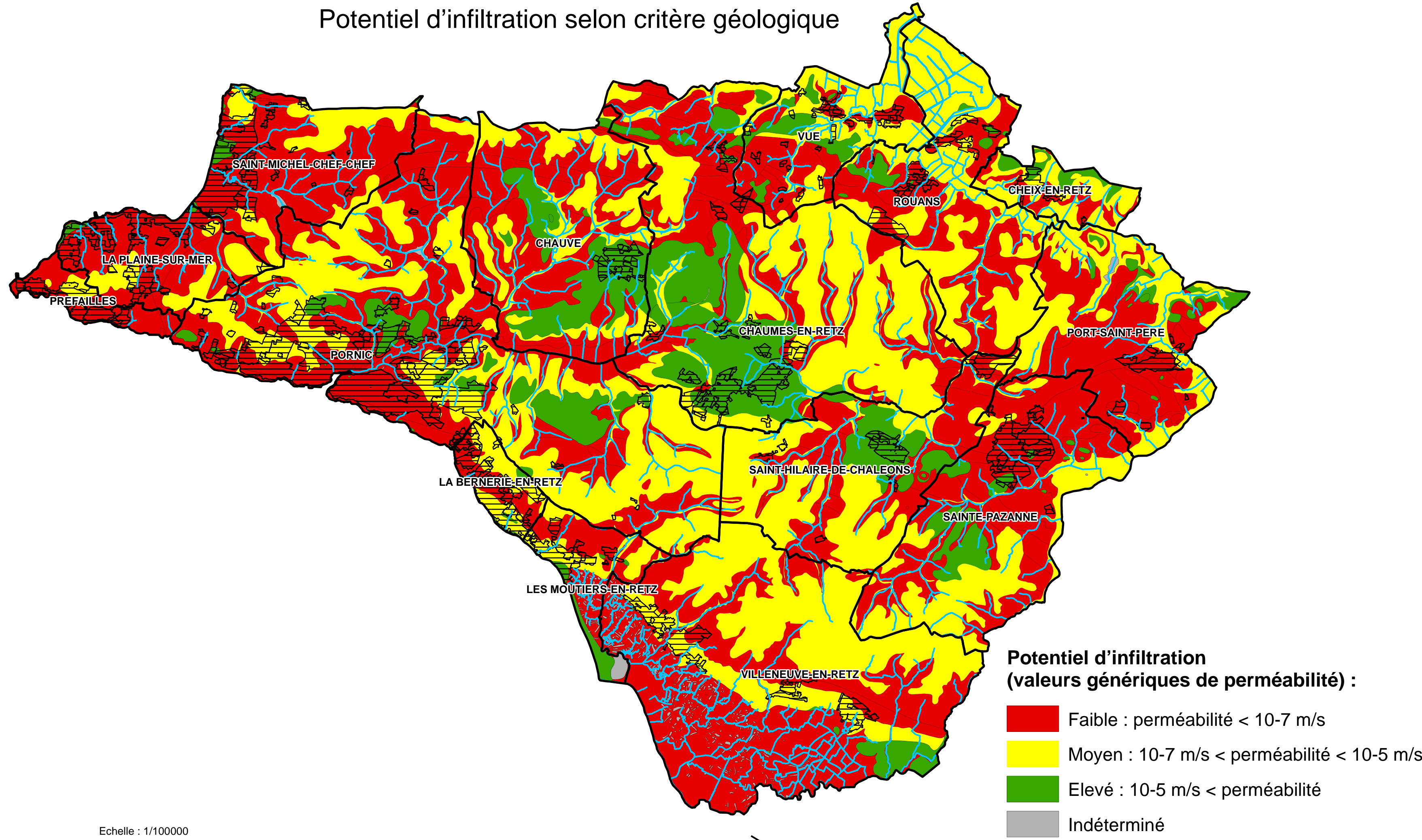
Aménagement
à l'environnement
4 rue de la République - CS 80000
44000 Nantes Cedex 2
Email : sde@pornic.fr - www.pornic.fr
Tél. 02 51 17 28 26
Fax 02 51 17 28 26

Indice	Dates	Modifications	Dessiné	Vérlifié
A	18/10/2019	Première émission	FPA	JNI

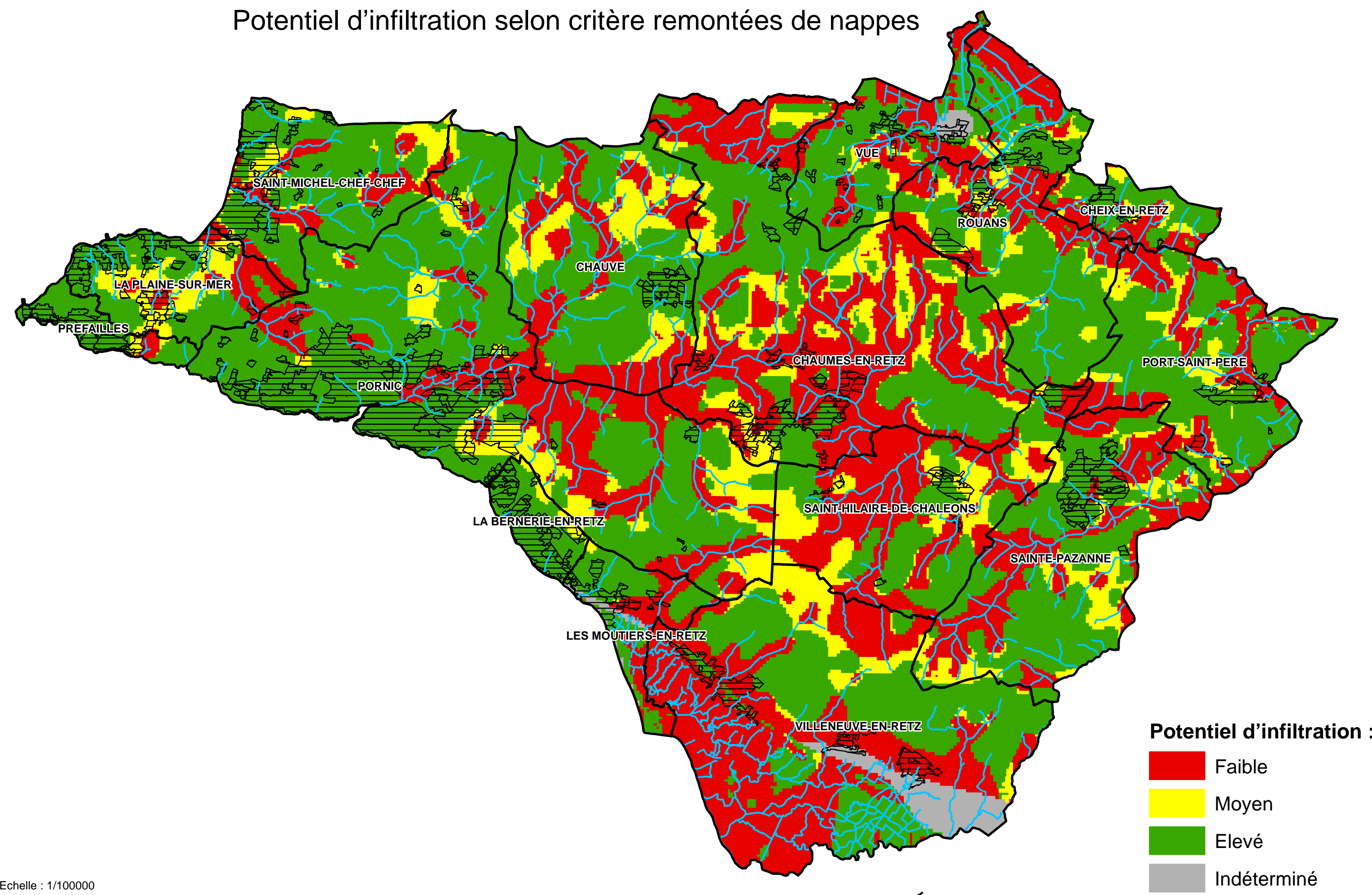
Datum : RGF93 / Lambert-93

Fichier : Sde180_180496_Planche 1/1 - Schema Directeur EP180496A - Transfert-Comptabiliser/Dessiner1_Accueil/Potential_infiltration/Aptitude_synthese.mxd

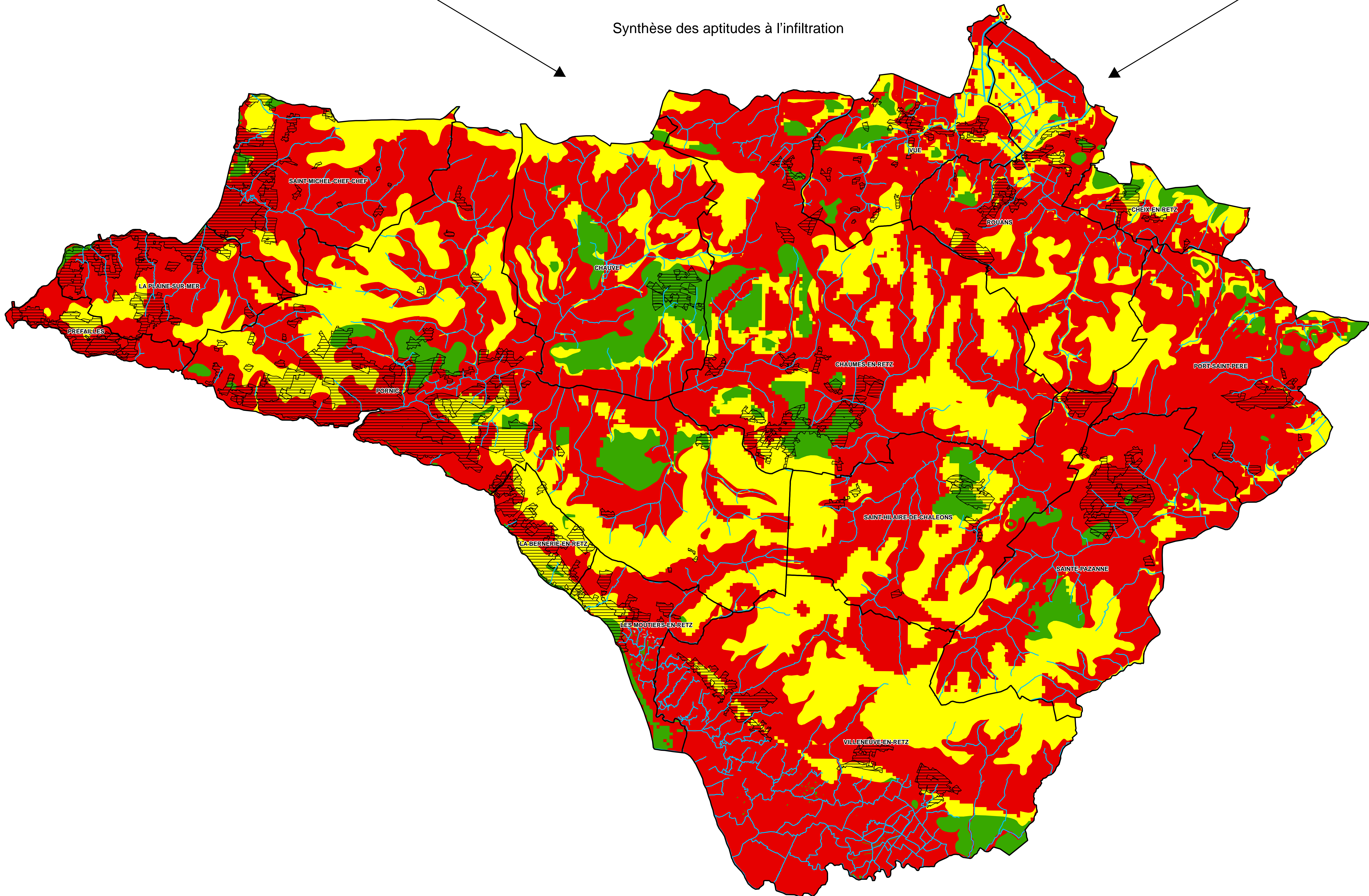
Potentiel d'infiltration selon critère géologique



Potentiel d'infiltration selon critère remontées de nappes

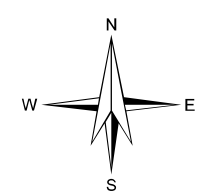


Synthèse des aptitudes à l'infiltration



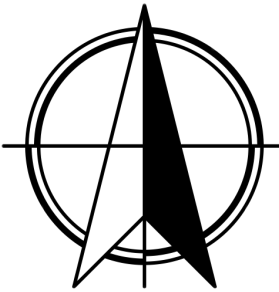
Cours d'eau
Zones urbaines :
zones U et AU des PLU
Communes

Aptitude à l'infiltration :
Faible
Moyenne
Elevée
Indéterminée



0 3 6 Kilomètres

Indice	Date	Modifications	Dessiné	Vérifié
v1	27/02/2025	Première émission	AJN	TCL



0 1 2 km

Légende

Conformité des ANC

 Conforme

 Non conforme

 Sans controle

