



### Programmez votre trajet avec

- L'outil Mobilités de Pornic agglo Pays de Retz. Recherchez les arrêts et réseaux de transport proches de chez vous (TAD, navettes) : <https://www.pornicagglo.fr/service/transports/>
- La plateforme Aléop.fr. Retrouvez l'offre de transport en commun régionale et calculez votre trajet le plus adapté en fonction de votre heure de départ ou d'arrivée.
- Des calculateurs gratuits d'itinéraires cyclables, dont Géovélo.

Pour tout renseignement et vous aider dans vos déplacements, contactez le Guichet Mobilités de Pornic agglo Pays de Retz :  
**02 72 92 40 61**  
[mobilites@pornicagglo.fr](mailto:mobilites@pornicagglo.fr)

Le service Mobilités de Pornic agglo Pays de Retz se déplace au plus près de chez vous pour répondre à vos questions. Retrouvez sur [www.pornicagglo.fr](http://www.pornicagglo.fr) l'agenda de nos présences sur les marchés, les forums des associations et sur de nombreux événements tout au long de l'année.



### Se déplacer à vélo

Pornic agglo Pays de Retz s'engage pour la mobilité douce. En complément de la création d'un réseau d'itinéraires cyclables, votre Agglo vous propose différents services pour vous accompagner dans la pratique quotidienne du vélo.

### Se remettre en selle :

Votre Agglo, avec la maison de sport santé Le Poulp, propose des ateliers gratuits de remise en selle pour reprendre confiance à vélo, retrouver l'équilibre et se familiariser aux nouvelles règles du partage de voirie.

Renseignements et inscription auprès du Guichet Mobilités.

### Le transport à la demande (TAD) Aléop

#### Qu'est-ce que c'est ?

Sur réservation, un véhicule passe vous prendre à un point d'arrêt proche de chez vous, et vous dépose au plus proche de votre destination (point de centralité). Il permet d'effectuer des déplacements de proximité de façon quotidienne ou ponctuelle. Ce service est ouvert à tous, du lundi au vendredi de 7h à 19h (sauf jour fériés) et dessert l'ensemble des communes de Pornic agglo Pays de Retz et de Sud Estuaire. En stage ? En alternance ? Un pépin avec sa voiture ? Le TAD est la solution alternative !  
 Tarif : Le trajet est au prix d'un ticket de bus Aléop (ticket valable 2h) ou d'un abonnement.

#### Comment réserver :

- Guichet Mobilités de Pornic agglo Pays de Retz : 02 40 21 80 40 du lundi au vendredi de 9h à 12h30 et de 14h à 17h (sauf jour fériés). Réservation possible jusqu'à la veille avant 16h.
- Allô Aléop : 09 69 39 14 14 du lundi au vendredi de 7h à 20h et le samedi de 8h à 12h et de 14h à 17h (sauf jour fériés).
- Je m'inscris la première fois par téléphone et je réserve auprès de Aléop

#### Prise en charge à domicile :

Pour les +75 ans et les personnes à mobilité réduite, la prise en charge et la dépose s'effectue en « porte à porte » sur présentation d'un justificatif.

Consultez les horaires et le plan des arrêts desservis sur le site [aleop.paysdelaloire.fr](http://aleop.paysdelaloire.fr)



### Les cars régionaux Aléop

#### Vers Nantes :

- ▶ Ligne 301 : Chaumes-en-Retz (La Sicaudais) ; Vue ; Rouans ; Cheix-en Retz.
- ▶ Ligne 303 : Saint-Michel-Chef-Chef ; Plaine-sur-Mer ; Préfailles ; Pornic ; Chauvé ; Chaumes-en-Retz ; Port-Saint-Père.
- ▶ Ligne 13 : Villeneuve-en-Retz, Sainte-Pazanne

#### Vers St Nazaire :

- ▶ Ligne 315 : Préfailles ; La Plaine-sur-Mer ; Pornic ; Saint-Michel-Chef-Chef.

#### Vers Saint Jean de Monts :

- ▶ Ligne 12 : Port-Saint-Père, Sainte Pazanne.

#### Vers Noirmoutier :

- ▶ Ligne 13 : Sainte-Pazanne. Villeneuve-en-Retz.

#### Intermodalité : rejoignez votre arrêt de bus à vélo !

De nombreux abris vélo sont implantés près des arrêts de bus et des aires de covoiturage, vous permettant de garer votre vélo en toute sécurité pour la journée !

#### Où acheter ses tickets Aléop ?

- ▶ Dans différents points de ventes de proximité (bar-tabac, centre commerciaux...). L'ensemble des points de ventes sont répertoriés : [aleop.paysdelaloire.fr/mes-tarifs/les-points-de-vente-aleop](http://aleop.paysdelaloire.fr/mes-tarifs/les-points-de-vente-aleop)
- ▶ Sur l'application WOP.
- ▶ Sur le site Aléop : [aleop.paysdelaloire.fr/tarifs/tickets-en-loire-atlantique](http://aleop.paysdelaloire.fr/tarifs/tickets-en-loire-atlantique)
- ▶ Auprès du chauffeur (faire l'appoint)



### Louer un vélo

#### ■ Pour une courte durée

Vous souhaitez louer un vélo pour une courte durée (de la demi-journée à la semaine) ? Retrouvez sur [www.pornic.com](http://www.pornic.com) les loueurs de vélos du territoire.

#### ■ Pour une longue durée

Vous souhaitez tester un vélo électrique (classique, cargo ou adapté seniors/PMR) avant un achat ? Bénéficiez du service de location longue durée proposé par votre Agglo pour une période de 1, 3 ou 6 mois, renouvelable une fois sous conditions. Ce service est ouvert à tous, dans la limite d'une location par foyer, et selon la disponibilité des vélos. Retrouvez les modalités et tarifs de location, et faites votre demande de location sur [www.pornicagglo.fr](http://www.pornicagglo.fr)

### Acheter un vélo

Votre Agglo vous propose une aide à l'achat d'un vélo (mécanique ou électrique), neuf ou d'occasion. Bénéficiez d'une subvention pouvant aller de 300 € à 1 000 €, selon le type de vélo acheté et vos revenus. Testez votre éligibilité et faites votre demande de subvention sur [www.pornicagglo.fr](http://www.pornicagglo.fr)

### Entretenir et réparer son vélo

Plusieurs stations de gonflage ou d'autoréparation sont à votre disposition gratuitement sur le territoire. Retrouvez la carte des équipements cyclables sur [www.pornicagglo.fr](http://www.pornicagglo.fr). Apprenez à réparer votre vélo grâce aux ateliers d'autoréparation, en contactant un des Repair Café du territoire (Pornic, Chaumes-en-Retz, Tharon, Sainte-Pazanne) ou l'une des associations suivantes :  
 ▶ Place au Vélo en Retz, [pav-retz@orange.fr](mailto:pav-retz@orange.fr)  
 ▶ AFR de Chaumes-en-Retz, [contact@afr-chemere.org](mailto:contact@afr-chemere.org)  
 ▶ Anim'Action de Port-Saint-Père, [accueil@animaction.asso.fr](mailto:accueil@animaction.asso.fr)

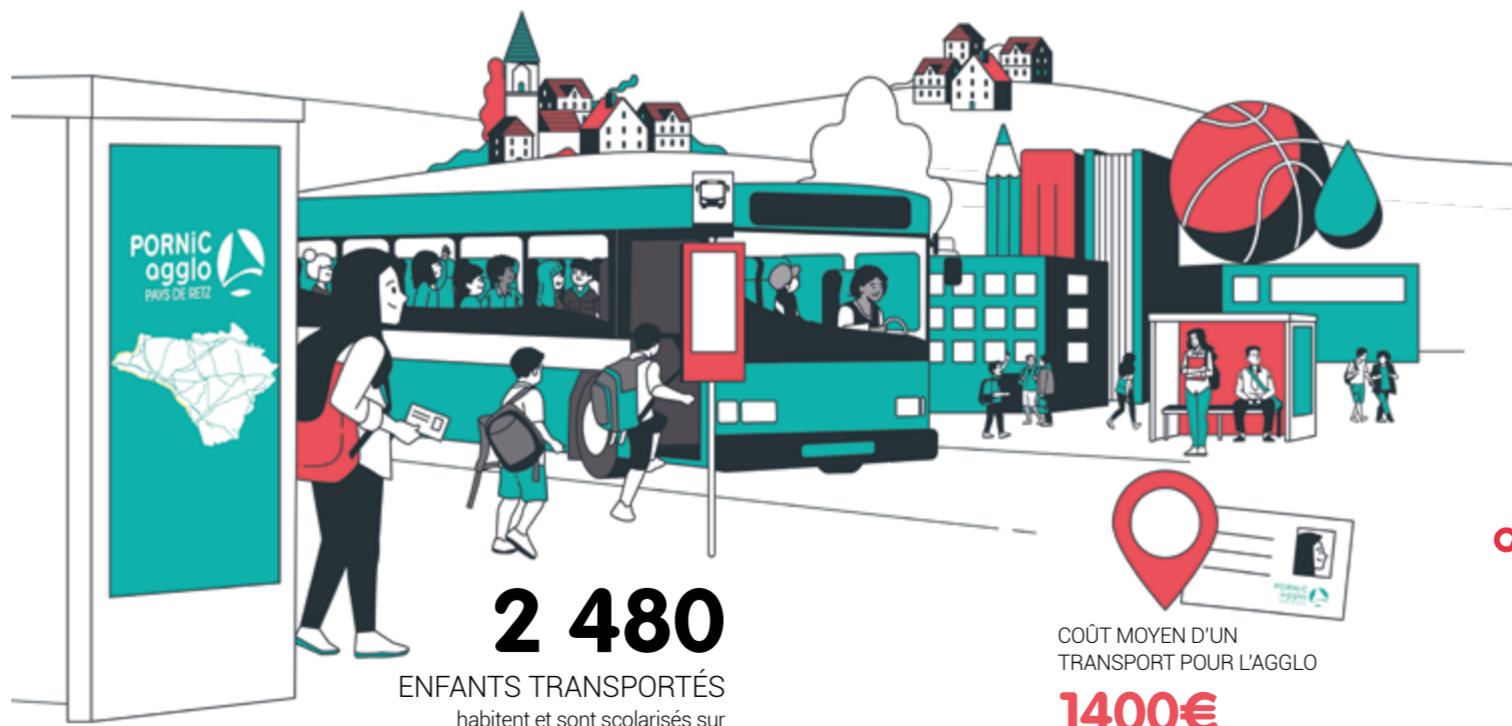
Vous pouvez aussi confier la réparation de votre vélo à un l'un des vélocistes du territoire. Votre Agglo vous propose, selon vos revenus, de bénéficier jusqu'à 50€ d'aide pour la réparation de votre vélo par un professionnel. Testez votre éligibilité et faites votre demande de subvention sur [www.pornicagglo.fr](http://www.pornicagglo.fr)

### Stationner son vélo :

De nombreux appuis vélo sont à votre disposition sur le territoire pour stationner votre vélo de façon sécurisée le temps d'un court arrêt.

Pour un stationnement plus long de votre vélo, pensez aux abris individuels et consignes collectives présents sur les aires de covoiturage, les gares et les arrêts de car. Retrouvez la carte des équipements cyclables sur [www.pornicagglo.fr](http://www.pornicagglo.fr)

## LE TRANSPORT SCOLAIRE, UN SERVICE DU QUOTIDIEN



**2 480**

ENFANTS TRANSPORTÉS habitent et sont scolarisés sur le territoire de l'Agglo. Le service Transport Scolaire organise aussi le transport vers les 2 centres aquatiques du territoire dans le cadre de l'apprentissage de la natation.

COÛT MOYEN D'UN TRANSPORT POUR L'AGGLO

**1400€**

PAR AN/ENFANT

Les familles paient environ 15 % de ce coût, soit 205 € par an et par enfant. Cette compétence est financée par les ménages à travers l'impôt.

LES MOBILITÉS, C'EST VOTRE AGGLO !  
 RETROUVEZ TOUTES LES INFORMATIONS  
 DE VOTRE COLLECTIVITÉ SUR

**WWW.PORNICAGGLO.FR**



Ne pas jeter sur la voie publique. Création graphique : Pornic agglo Pays de Retz

### Guichet Mobilités

02 72 92 40 61 - [mobilites@pornicagglo.fr](mailto:mobilites@pornicagglo.fr)

[www.pornicagglo.fr](http://www.pornicagglo.fr)

### Les trains express régionaux

Le Train Express Régional (TER) est un service opéré par la SNCF.  
 ▶ Ligne 10 : de Nantes jusqu'à Pornic, en passant par Sainte-Pazanne.  
 ▶ Ligne 11 : de Nantes jusqu'à Saint-Gilles-Croix-de-Vie, en passant également par Sainte-Pazanne.

### Tarifs

Retrouvez tous les abonnements et les tarifs sur [ter.sncf.com/PaysdeLaLoire](http://ter.sncf.com/PaysdeLaLoire), rubrique abonnement.

### Intermodalité

- ▶ Rejoignez votre gare grâce au Transport à la demande
- ▶ Rejoignez votre gare à vélo et stationnez votre vélo en toute sécurité grâce aux consignes et abris vélos de la SNCF.
- ▶ Sur Pornic, la navette urbaine permet de connecter la gare aux zones d'emplois, aux commerces et aux activités.

### Personnes en situation de handicap

Vous pouvez demander une aide pour accéder au train en réservant le service d'assistance. Plus de renseignements sur [garesetconnexions.sncf.fr/assistances-psh-pmr](http://garesetconnexions.sncf.fr/assistances-psh-pmr)



Édition 2026

# GUIDE pratique mobilités

### Guichet Mobilités

02 72 92 40 61 - [mobilites@pornicagglo.fr](mailto:mobilites@pornicagglo.fr)

[www.pornicagglo.fr](http://www.pornicagglo.fr)





### Le covoiturage

Engagée pour le développement des mobilités durables, Pornic aggro Pays de Retz encourage la pratique du covoiturage. Conducteur ou passager, pour faire des économies de carburant ou pour apporter une solution de transport aux personnes non véhiculées, retrouvez de nombreux covoitureurs en vous inscrivant sur les applications dédiées au covoiturage :



Des aménagements sont présents sur tout le territoire pour stationner votre voiture ou votre vélo avant de prendre votre covoiturage. Flashez ce QR Code pour trouver les aires de covoiturage sur le territoire.



### La mobilité solidaire

Afin de permettre aux personnes les plus démunies de se rendre à un rendez-vous ou d'effectuer une course en ville, l'Agglo soutient deux associations qui mettent leurs chauffeurs bénévoles à disposition, sous conditions de ressources.

- Les Retz'Chauffeurs : lesretzchauffeurs@gmail.com
- Transport solidaire pazennais (CCAS) : 02 40 02 79 91

### La navette urbaine

La navette urbaine de Pornic dessert le bourg de Sainte Marie-sur-Mer, jusqu'au Bourg du Clion, en passant par plusieurs points centraux à Pornic. Elle fonctionne toute l'année, du lundi au samedi de 7h à 20h. Elle est gratuite et accessible à tous.



### Intermodalité :

- Les horaires correspondent avec celles des TER de Pornic aux heures de pointes le matin et le soir.
- Des abris vélo sont implantés à certains arrêts de la navette urbaine pour que vous puissiez y garer votre vélo en toute sécurité.

Les navettes sont accessibles aux fauteuils roulants et les arrêts accessibles à la montée ou la descente sont indiqués sur les dépliants.

Retrouvez le plan et les horaires de la navette sur [www.pornicagglo.fr](http://www.pornicagglo.fr)



### Les navettes estivales

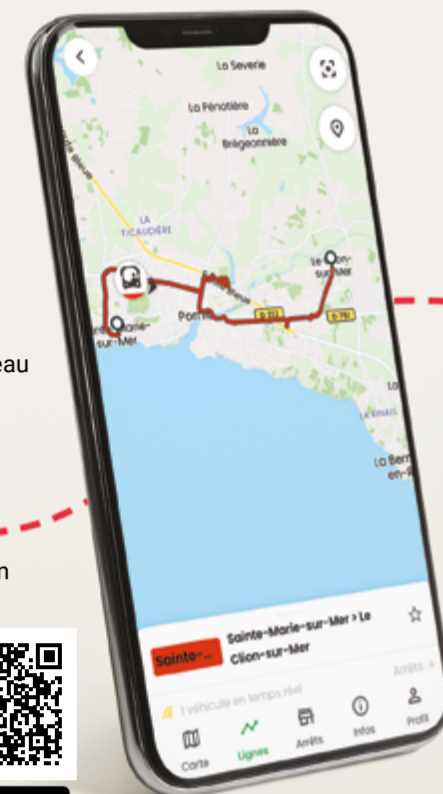
Pour accéder aux plages et aux activités, pensez aux navettes estivales qui se déplacent sur les 15 communes du territoire. Elles sont gratuites, accessibles à tous, et sans réservation.

Les navettes sont accessibles aux fauteuils roulants. Les arrêts accessibles à la montée ou la descente sont indiqués sur les dépliants.

Consultez le plan et les horaires dès la fin du mois de juin sur le site internet [www.pornicagglo.fr](http://www.pornicagglo.fr) ou disponible dans vos mairies et offices de tourisme.

### Suivez votre navette en temps réel !

- Horaires en temps réel
- Géolocalisation des navettes
- Notifications des perturbations
- Actualités du réseau



Téléchargez l'application gratuitement



Tout sur votre réseau à portée de main !



## OFFRE DE TRANSPORT EN COMMUN : LIGNES ALEOP / TRAIN / TAD sur Pornic aggro Pays de Retz et la CC Sud Estuaire

