

JUILLET 2026 #24

LE MAGAZINE  
DES HABITANTS  
DE PORNIC  
AGGLO PAYS  
DE RETZ

vo  
tre  
agglo

À LA UNE

Compétences,  
gouvernance,  
projet de territoire...

Des nouveaux  
élus et une Agglo  
toujours à l'écoute

CHAUMES-EN-RETZ · CHAUVÉ · CHEIX-EN-RETZ · LA BERNERIE-EN-RETZ · LA PLAINE-SUR-MER · LES MOUTIERS-EN-RETZ · PRÉFAILLES  
PORNIC · PORT-SAINT-PÈRE · ROUANS · ST-HILAIRE-DE-CHALÉONS · ST-MICHEL-CHEF-CHEF · STE-PAZANNE · VILLENEUVE-EN-RETZ · VUE

**AMBITION**

**Compétences, gouvernance,  
projet de territoire...**

# Des nouveaux élus et une Agglo toujours à l'écoute

**Le 9 avril dernier, les nouveaux élus communautaires se réunissaient pour la première fois, à la suite des élections municipales pour élire le Président et les Vice-Présidents de Pornic agglo Pays de Retz.**

**Le nouveau Conseil communautaire a ainsi élu Pascale Briand, Maire des Moutiers-en-Retz, comme Présidente de Pornic agglo Pays de Retz et 14 Vice-Présidents qui piloteront les 8 commissions thématiques.**

**Quelles sont les compétences de l'Agglo ? Quelle gouvernance ? Comment les décisions sont-elles prises ? Éclairage sur le fonctionnement de votre Agglo et ses ambitions pour ce mandat 2026-2032.**



**ENTRETIEN AVEC PASCALE BRIAND,  
PRÉSIDENTE DE PORNIC AGGLO PAYS DE RETZ**



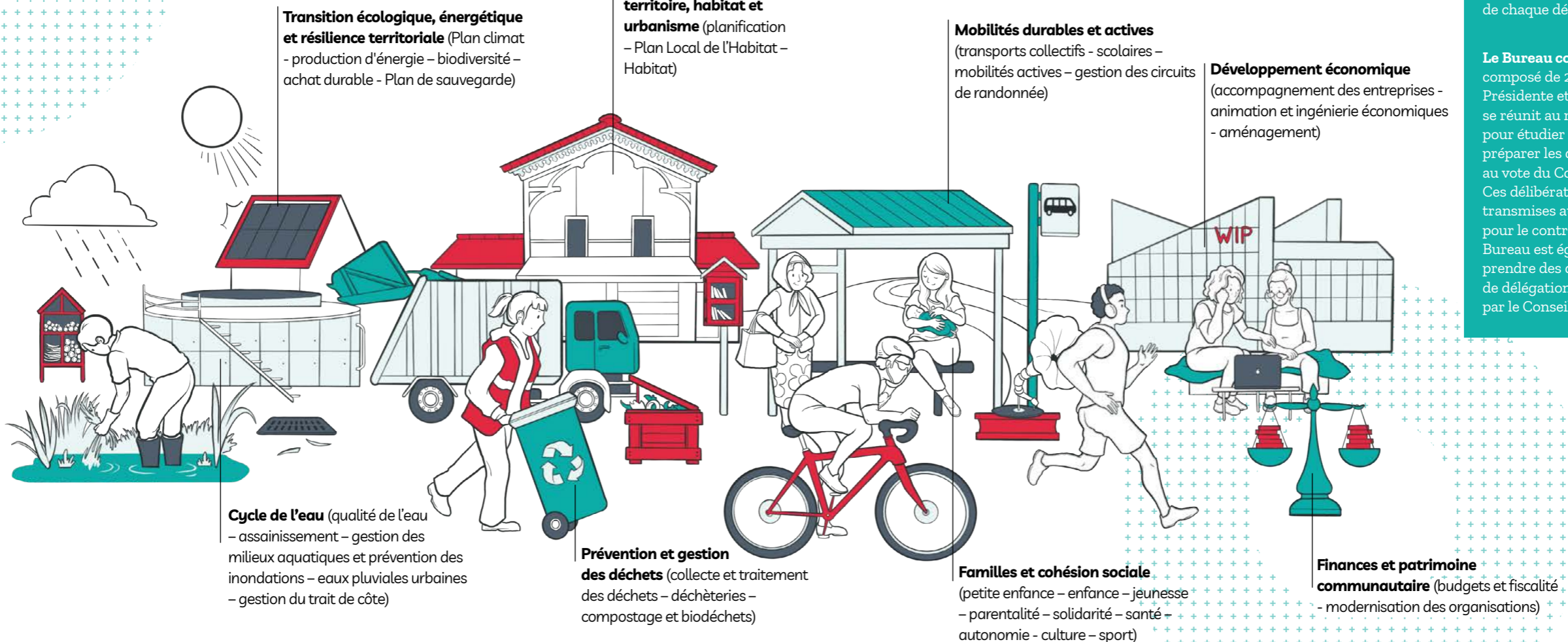
**LE CHIFFRE**

# 45

**élus communautaires** représentent Pornic agglo Pays de Retz et travaillent à améliorer le quotidien des 72 000 habitants vivant sur le territoire.

# Compétences, gouvernance, missions... L'Agglo, comment ça marche ?

Les 8 commissions thématiques sont des instances composées de conseillers communautaires et communaux. C'est là où le travail de fond se prépare avec les services. Ce sont de vrais lieux de débats et d'échanges techniques. Ce fonctionnement garantit que chaque dossier soit étudié collégalement avant d'être soumis au vote. Les élus des petites communes y ont la même force de propositions que ceux des plus grandes, conformément à l'esprit de solidarité intercommunale.



## Qu'est-ce qu'une communauté d'agglomération et comment se compose-t-elle ?

Une communauté d'agglomération est un Établissement Public de Coopération Intercommunale (EPCI) qui regroupe plusieurs communes et qui doit compter plus de 50 000 habitants et une ville de plus de 15 000 habitants. Son but est de coopérer et de mutualiser les moyens, afin de gérer des services publics et des équipements qu'aucune commune ne pourrait assumer seule.

Les élus communautaires ont été désignés lors des élections municipales pour représenter leur commune au sein de l'Agglo. Ainsi, cette organisation garantit que chaque commune soit représentée proportionnellement à son nombre d'habitants, de la plus petite à la plus grande, chacune dispose d'au moins une voix au sein de l'assemblée délibérante.



Retrouvez tous vos élus et leur thématique associée



## LA GOUVERNANCE : QUI DÉCIDE DE QUOI, COMMENT ET QUELS ÉLUS ?

**Pascale Briand, Présidente** élue par le Conseil communautaire exécute les décisions, représente l'Agglo et dirige les services.

**Le Conseil communautaire organe délibérant**, est composé de 45 conseillers issus des 15 communes. Ils sont désignés au suffrage universel lors des élections municipales. Ils votent le budget et délibèrent sur les politiques publiques. Ils se réunissent cinq à six fois par an. Ce lien direct avec les conseils municipaux garantit l'ancrage local de chaque décision communautaire.

**Le Bureau communautaire** est composé de 23 membres dont la Présidente et les 14 Vice-Présidents. Il se réunit au moins une fois par mois pour étudier les sujets complexes et préparer les délibérations soumises au vote du Conseil communautaire. Ces délibérations sont ensuite transmises aux services de l'Etat pour le contrôle de la légalité. Le Bureau est également amené à prendre des décisions dans le cadre de délégations qui lui sont attribuées par le Conseil communautaire.

# 3 questions à Pascale Briand

## Présidente de Pornic agglo Pays de Retz



**Les élus vous ont renouvelé leur confiance à la tête de Pornic agglo Pays de Retz. Quelles nouvelles ambitions souhaitez-vous inscrire dans cette mandature ?**

Je souhaite rester dans la continuité du précédent mandat, avec une première exigence : donner aux élus de chacune des communes la possibilité d'exprimer leurs attentes sur tous les champs de compétences de la communauté d'agglomération et, dans tous les autres domaines, de dessiner la part de mutualisation qu'ils aimeraient se voir proposer. L'Agglomération est le fruit de cette co-construction dans laquelle chaque commune, quelle que soit sa taille et sa localisation, a autant à apporter dans le projet de territoire. La confiance renouvelée des élus m'honore et m'incite à aller plus loin dans cette direction. Pour ce faire, je pense important que chaque élu communal ait une très bonne connaissance de son Agglomération et puisse contribuer à son évolution. Désormais il y a une vice-présidence par commune

et s'ajoutent aux commissions, des groupes de travail auxquels peuvent largement participer les élus en charge des thématiques correspondantes dans leur commune.

**Un nouveau Projet de territoire est en cours d'élaboration. Pouvez-vous nous expliquer pourquoi cette démarche est si importante et quels sont ses enjeux pour les 15 communes ?**

L'élaboration d'un Projet de territoire est une phase essentielle pour développer des orientations qui conforteront les dynamiques communales par le partage de réflexions dépassant leurs périmètres. La complexité des défis communs que nous avons à relever impose cette vision élargie. Elle impose aussi d'entendre très largement comment les habitants voient leur territoire et son évolution, qu'ils puissent partager et confronter leurs points de vue comme leurs attentes, qu'ils connaissent plus précisément les données qui le caractérisent, les conséquences attendues des dérèglements climatiques et comment mieux en tenir compte. La contribution du Conseil de développement, et

la réalisation d'enquêtes auprès des habitants seront à ce titre, très importantes. De ce partage dépendra non seulement la qualité des orientations retenues mais aussi la compréhension des politiques publiques mises en œuvre.

**Pornic agglo Pays de Retz réunit 15 communes aux identités diverses : littoral, bocage et villages ruraux. Comment la gouvernance intercommunale permet-elle de construire une vision commune tout en respectant les spécificités de chaque commune ?**

Nous sommes un territoire riche d'une large diversité de paysages dans un périmètre permettant à chacun de nos habitants de profiter tant d'un littoral multiple, d'un bocage varié, de productions agricoles complémentaires, d'une dynamique commerciale et artisanale appréciée, de villages aux atmosphères, aménagements et patrimoines attractifs.

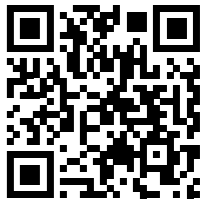
Penser le type et le positionnement d'infrastructures mutualisées, leur accessibilité, l'évolution des zones d'activités, les conditions favorables au développement économique, la nécessaire proximité de certains équipements et services, est l'ambition partagée. Nous savons tous que tout ne peut être résolu au niveau communal mais nous savons aussi *in fine* que ce qui va compter pour nos habitants n'est pas tant de savoir qui de la commune ou de l'intercommunalité fait quoi, mais si notre organisation permet de mieux répondre aux attentes et besoins. Cette valeur ajoutée intercommunale doit permettre d'élargir l'offre de services de façon équitable sur le territoire, sans augmentation des moyens. Faire territoire, c'est cela. C'est un défi aussi complexe que passionnant où les politiques de solidarité, de péréquation équilibrée et bien comprise, trouvent toute leur importance. ●

**Projet de Territoire :  
Les élus ont besoin de vous !**

**Le Projet de Territoire fixe les grandes orientations stratégiques menées par Pornic agglo Pays de Retz.** Il est le fil rouge des politiques publiques et guide les actions concrètes menées tout au long de la mandature. Révisé lors de chaque renouvellement de mandat, le Projet de Territoire 2026-2032 est aussi le vôtre ! Afin d'enrichir la réflexion des élus et mieux identifier les besoins et priorités du territoire, l'Agglo vous invite à participer à sa grande enquête en ligne. Elle est anonyme et prend environ 10 minutes. Scannez le QR Code ci-dessous. ●



**BON À SAVOIR**



**LES MISSIONS DE  
L'AGGLO EN VIDÉO**

**2026  
-2032**

**C'EST LA DURÉE DU  
MANDAT DES ÉLUS  
COMMUNAUTAIRES, SOIT  
SIX ANS, AU MÊME TITRE  
QUE LES ÉLUS MUNICIPAUX.**

**300** 

**AGENTS**

travaillent au quotidien au sein de  
Pornic agglo Pays de Retz



## FAMILLE

### UN JEU POUR LUTTER CONTRE LES DISCRIMINATIONS

POUR PARLER DES DISCRIMINATIONS AUPRÈS DES ENFANTS, LES ANIMATEURS ENFANCE DE PORNIC AGGLO PAYS DE RETZ ONT CRÉÉ UN JEU DE TOUTES PIÈCES. TESTÉ POUR LA PREMIÈRE FOIS DANS LES ACCUEILS PÉRISCOLAIRES DE SAINT-HILAIRE-DE-CHALÉONS ET LES MOUTIERS-EN-RETZ, CE JEU PERMET D'APPRENDRE ET DE PARLER DE SUJETS SÉRIEUX TOUT EN S'AMUSANT. APPARENCE PHYSIQUE, HANDICAP, RACISME, RELIGION... LES RÉPONSES DU JEU ONT ÉTÉ IMAGINÉES POUR PERMETTRE AUX ANIMATEURS D'APPORTER UN ÉCLAIRAGE NEUTRE AUX QUESTIONS QUE PEUVENT SE POSER LES ENFANTS. ●



## PRÉVENTION

### L'Agglo présente sur les festivals de l'été

Formée à la prévention des risques en milieu festif, l'équipe #Safestival fait son retour sur les festivals du territoire. Composée d'animateurs Jeunesse et agents de l'Agglo, d'habitants bénévoles et élus, elle sensibilise et informe les festivaliers, et notamment le jeune public : alcool, drogue, sexualité... La prévention est au cœur des échanges sur le stand #Safestival, qui sera présent au festival YelloWest (Rouans), le 11 juillet, aux Zendimanchés (Saint-Hilaire-de-Chaléons), les 17-18 juillet et au festival Château Bleu (Pornic), les 21-22 août. ●

## HABITAT

### Vous aussi, logez un jeune travailleur !

AFIN DE SOUTENIR L'EMPLOI LOCAL ET RÉPONDRE AUX BESOINS DES JEUNES ACTIFS EN MATIÈRE DE LOGEMENT, VOTRE AGGLO RECHERCHE DES HÉBERGEURS POUR SON DISPOSITIF D'HÉBERGEMENT TEMPORAIRE CHEZ L'HABITANT (HTH). DE QUOI S'AGIT-IL ? ACCOMPAGNÉS PAR L'ASSOCIATION ADELIS, LES PROPRIÉTAIRES LOUENT UNE CHAMBRE OU UN STUDIO À DES JEUNES ACTIFS, MOYENNANT UN LOYER PLAFONNÉ À 270 €/MOIS TOUTES CHARGES COMPRIS POUR UNE CHAMBRE MEUBLÉE PRIVATIVE, ET 400 €/MOIS POUR UN STUDIO MEUBLÉ. PRÈS DE 90 HÉBERGEURS PARTICIPENT DÉJÀ À PERMETTRE AUX 16-30 ANS DE TRAVAILLER SUR LE TERRITOIRE. ALORS POURQUOI PAS VOUS ?

Plus d'infos sur [mademande-habitatjeunes.fr](http://mademande-habitatjeunes.fr) ou au 02 51 86 73 00.

## Inondations : Mieux protéger votre logement, c'est possible



Claude Caudal,  
vice-président en charge  
du Cycle de l'eau



# 36 000€

## IL EN PARLE

« La prévention des inondations constitue aujourd'hui un enjeu majeur pour notre territoire. Face à l'intensification des événements climatiques, une collectivité seule ne peut pas répondre à l'ensemble des défis que cela représente. C'est dans cet esprit de responsabilité partagée que nous avons souhaité proposer ce dispositif. Notre Agglo assume pleinement ses obligations avec un plan d'investissement à la hauteur de l'enjeu : planification, investissements structurants, coordination des acteurs. Mais la robustesse d'un territoire se construit aussi à l'échelle de chaque habitation. C'est pourquoi nous mettons à disposition des habitants et des entreprises de moins de 20 salariés ayant subi une inondation ou situés en zone PPRL (Plans de Prévention des Risques Littoraux), un accompagnement complet : un diagnostic personnalisé, un rapport détaillé assorti de préconisations de travaux, et des aides financières permettant de financer jusqu'à 80 % des travaux engagés. Nous sommes convaincus que Pornic agglo Pays de Retz et ses habitants ont chacun un rôle déterminant à jouer. En agissant conjointement aujourd'hui, nous renforçons durablement la protection de l'ensemble de nos concitoyens. C'est cela, l'esprit de la solidarité territoriale d'une communauté d'agglomération. »

Pour vous permettre de réaliser ces travaux, vous pouvez bénéficier d'une subvention via le Fonds Barnier, mis en place par l'Etat. Pour les logements, il s'agit de 80% du montant des travaux engagés, dans la limite de 36 000€.

**Vous avez déjà subi une inondation dans votre logement ou local d'entreprise ? Vous souhaitez anticiper ce risque potentiel ?**

Afin d'évaluer l'exposition de votre bien aux risques d'inondations (submersion, ruissellement, débordement de cours d'eau), votre Agglo propose un diagnostic gratuit de vulnérabilité. Il permet d'identifier les solutions pour protéger votre bien avec la possibilité de bénéficier d'aides financières pour réaliser les travaux. Vous pouvez en bénéficier si vous habitez : Chaumes-en-Retz, Chauvé, Cheix-en-Retz, la Bernerie-en-Retz, La Plaine-sur-Mer, Les Moutiers-en-Retz, Préfailles, Pornic, Port-Saint-Père, Rouans, Saint-Hilaire-de-Chaléons, Saint-Michel-Chef-Chef, Sainte-Pazanne, Villeneuve-en-Retz, Vue. Le diagnostic est gratuit et s'adresse :  
- aux propriétaires et aux entreprises de moins de 20 salariés ayant déjà subi une inondation,  
- aux propriétaires dont le bien

est situé en zone inondable au titre du Plan de Prévention des Risques Littoraux ou du PLU, Suite au diagnostic, vous recevez un rapport personnalisé, précisant à quels risques vous êtes exposé et quels travaux pourraient être envisagés. Un plan de financement théorique de réalisation, basé sur les coûts moyens du marché et les subventions auxquelles vous pouvez prétendre, vous est alors remis. ●

Faites votre demande en ligne sur [pornicagglo.fr](http://pornicagglo.fr). Renseignements au 02 51 74 07 16 et [diagvulnerabilite@pornicagglo.fr](mailto:diagvulnerabilite@pornicagglo.fr)

## Cet été, mettez le cap sur la Pointe Saint-Gildas !

### SORTIES

Le Sémaphore de la Pointe Saint-Gildas à Préfaïlles vous réserve un beau programme d'activités pour petits et grands : visites du musée, vue imprenable sur la baie de Bourgneuf, visites guidées en extérieur, conférences nocturnes et une toute nouvelle exposition gratuite dédiée aux femmes gardiennes de phares. Le site est ouvert tous les jours en juillet et août, et continue de vous accueillir jusqu'en octobre. Venez faire le plein d'histoire et de découvertes ! ●

Retrouvez l'agenda du Sémaphore sur [pornicagglo.fr](http://pornicagglo.fr)

### NUMÉRIQUE



## BÉNÉFICIEZ D'UN ACCOMPAGNEMENT GRATUIT

LE SAVIEZ-VOUS ? PORNIC AGGLO PAYS DE RETZ PROPOSE GRATUITEMENT DES ATELIERS INDIVIDUELS D'INITIATION AU NUMÉRIQUE. ACCOMPAGNÉ D'UN CONSEILLER DE L'AGGLO, VOUS AMÉLIOREREZ VOS COMPÉTENCES INFORMATIQUES. QUEL QUE SOIT VOTRE NIVEAU, IL SAURA VOUS GUIDER VERS PLUS D'AUTONOMIE : DÉMARCHES EN LIGNE, NAVIGATION SUR LE WEB, COMMUNICATION AVEC VOS PROCHES, RECHERCHE D'INFORMATIONS... DES PERMANENCES SONT PROPOSÉES CHAQUE JOUR SUR LE TERRITOIRE. ●

Prenez rendez-vous directement auprès de votre mairie. Plus d'infos sur [pornicagglo.fr](http://pornicagglo.fr)

### INFORMATION

## L'Agglo Mobile : l'info au plus près de chez vous



LA RENTRÉE PROCHAINE, OUVREZ L'ŒIL ! UN TOUT NOUVEAU KIOSQUE ITINÉRANT VA SILLONNER LES 15 COMMUNES DE PORNIC AGGLO PAYS DE RETZ. SUR LES MARCHÉS, LES BOURGS OU LES LIEUX FRÉQUENTÉS, UNE CHARGÉE D'INFORMATIONS VIENDRA DIRECTEMENT À VOTRE RENCONTRE POUR RÉPONDRE À VOS QUESTIONS, VOUS GUIDER DANS VOS DÉMARCHES ET VOUS PARTAGER TOUTES LES ACTUALITÉS DE VOTRE AGGLO. UNE NOUVELLE FAÇON DE SIMPLIFIER VOTRE QUOTIDIEN ET DE RESTER CONNECTÉS, AU PLUS PRÈS DE CHEZ VOUS !

### INITIATIVE

## Les Pas Communs la jouent collectif

# 2,2 M€

C'EST LE COÛT GLOBAL DU PROJET.

UN LOGEMENT DE 68 M<sup>2</sup> EST ENCORE DISPONIBLE.

A CHAUMES-EN-RETZ, UN GROUPE D'HABITANTS S'APPRÊTE À POSER SES VALISES. IL S'AGIT DES PAS COMMUNS, DONT LE PROJET D'HABITAT PARTICIPATIF RÉUNIRA 21 PERSONNES SUR UN TERRAIN QUI NE COMPTAIT QU'UNE MAISON AUPARAVANT.

Mini-pelles et toupies tournent à plein régime au 55, avenue Arthus-Princé, à Chaumes-en-Retz. Le long de cet axe qui relie les deux communes déléguées de Chéméré et Arthon-en-Retz, un vaste chantier immobilier intrigue les habitants. Il faut dire que la Maison Ruzzante - du nom de son expropriétaire - est bien connue ici. Au milieu d'un grand terrain de 2 685 m<sup>2</sup>, quatre maisons neuves sont en cours de construction. Quant à l'immense habitation de 1967, elle abritera trois logements : deux de 70m<sup>2</sup> et un de 50m<sup>2</sup>. « Ainsi que 124m<sup>2</sup> d'espaces partagés : une chambre d'amis, une buanderie, une grande salle commune... », énumère Chantal. Elle fait partie d'un groupe d'habitants d'un genre nouveau, qui se préparent à emménager au printemps 2027 : Les Pas Communs. L'association est à l'origine de ce projet d'habitat participatif qui réunira bientôt 21 personnes.

### Mais aussi des logements sociaux

Des maisons individuelles, une maison partagée, un espace extérieur et des garages en commun... La notion de collectif est au cœur de ce projet immobilier, mais aussi et surtout, humain. « Vivre ensemble, chacun chez soi » : tel est le crédo de ce groupe de néo-retraités (NDLR : Les Pas Communs compte une active), venus participer à cette aventure suite à un constat partagé, celui que leurs maisons étaient devenues « trop grandes et peu adaptées au vieillissement ».

Unis autour du bien-vivre ensemble, ils ont décidé de faire de ce lieu le terreau d'une expérimentation. Celle du partage et de la densification. Accompagnés par le réseau Habitat participatif Ouest et l'association nantaise Echo Habitants, ainsi que la commune de Chaumes-en-Retz et Pornic agglo Pays de Retz, ils sont rassemblés au sein d'une entité juridique : la Société Civile d'Attribution (SCIA). En charge du chantier, l'entreprise Macoretz a également construit quatre autres logements, sur une parcelle qu'elle a acquise à l'avant du terrain. « La commune souhaitait voir des logements sociaux dans notre projet. Ce que nous avons fait correspond à nos envies de mixité sociale et intergénérationnelle », indiquent Chantal et Pierre.

La gestion de ces habitations a été confiée à CISN et les locataires arrivent cet été. Ainsi, cinq enfants et huit adultes rejoindront la joyeuse bande des Pas Communs.

### « Presque un acte militant »

Des logements adaptés, de la mixité sociale, du partage de véhicules et d'espaces par la densification, sans oublier le fait de ne pas vivre seul... « On mutualise un état d'esprit ». Mais aussi du matériel. « Ce sont des économies substantielles au quotidien. Pas besoin d'une tondeuse pour chacun par exemple : c'est de la sobriété ! », revendique le groupe. « C'est sûr que si on divise tout par onze logements, cela fait une petite parcelle chacun. Mais si on considère l'espace en commun, c'est beaucoup ! », lance Pierre, qui a aussi acheté la possibilité de jouir d'un très grand terrain, d'un atelier ou d'une chambre d'amis. Anne-Chantal conclut : « C'est presque un acte militant de se lancer dans un tel projet ». Avec pour ambition de construire l'avenir et réinventer l'habitat. ●

Pour plus d'informations, contactez le collectif par mail : [lespascommuns@retzien.fr](mailto:lespascommuns@retzien.fr) ou sur le site internet [lespascommuns.wixsite.com/lespascommuns](http://lespascommuns.wixsite.com/lespascommuns)

# Playa Rent

La start-up qui surfe sur la vague



« **INNOVER rapidement, c'est notre agilité en tant que start-up** »

# 100%

**DE LA CONCEPTION 3D À LA MISE À L'EAU. CHAQUE STATION DE LOCATION EN LIBRE-SERVICE PLAYA RENT EST CONÇUE, USINÉE ET ASSEMBLÉE DANS LE GRAND OUEST : À VANNES, LAVAL, ANGERS, PLOEMEUR.**

## INNOVER

Des kayaks et paddles en libre-service et disponibles à la location : il fallait y penser ! C'est ce qu'a fait Nicolas Roche, en 2023, lorsque son premier prototype de paddles en location a été installé, plage la Noëveillard, à Pornic. A l'époque, le jeune ingénieur se prend rapidement au jeu de l'entrepreneuriat.

Accompagné par le service Développement économique de Pornic agglomération Pays de Retz, il est le lauréat 2022 du service innovant des Audacity Awards, à Saint-Nazaire. Enfant de Pornic, ce passionné de sports nautiques - longtemps licencié au Club nautique de Pornic - fait du territoire un lieu d'expérimentation. « *Cela part de la passion de monter des projets. Ainsi que celle pour l'électronique et la technique. Et ramener tout cela au nautisme, c'était le nec plus ultra !* »

Pour rendre accessible à tous le matériel nautique, il décide alors de fonder Playa Rent afin d'imaginer et créer ces stations de location de paddles et kayaks en libre-service. Quelques années plus tard, plus de 35 stations sont implantées dans l'Hexagone. Méditerranée, côte Atlantique, Lacs du Grand Est ou de la région parisienne sont équipés de leurs stations. Playa Rent a grandi : six personnes travaillent à améliorer et vendre ces stations de location. Il est désormais loin le prototype de 2023. De nouveaux modèles, mieux adaptés, sont apparus. Faisant de Playa Rent un « *spécialiste du libre-service dans le secteur du nautisme* », explique Nicolas Roche.

### Vers de nouveaux marchés

La marque pornicaise s'installe aussi dans les ports de plaisance. Nettoyeurs haute pression, radeaux de survie ou annexes de bateaux sont désormais proposés dans les ports. « *Nous souhaitons offrir de nouveaux services à leurs usagers et cela fonctionne très bien. La location de ce matériel permet aussi de diminuer l'impact environnemental, avec moins de plastique et de pollution visuelle sur nos côtes. Au lieu que chacun achète son matériel, parfois fabriqué en Asie, nous proposons plutôt de louer un matériel made in France* », pointe le Pornicais. Sans oublier la dizaine de Beachwheels qui arrivent en Bretagne. Installé au pied du Château de Pornic comme prototype, ce fauteuil roulant permet aux personnes à mobilité réduite d'accéder à la plage en toute autonomie. Un nouveau produit qui vient appuyer la démarche d'inclusion menée par Nicolas Roche et son équipe, en faveur du nautisme pour tous.

Innovation et adaptabilité sont les maîtres-mots de Playa Rent, qui se réinvente d'année en année pour créer de nouvelles stations et de nouveaux produits. « *Je suis très content du chemin parcouru* », concède son fondateur à demi-mot. Difficile pour Nicolas Roche de déjà regarder dans le rétro, tant les projets fusent. Il faut dire que la start-up a réalisé une levée de fonds de 800 000 € et espère conquérir de nouveaux marchés en Europe. « *On a fait beaucoup de chemin et j'ai hâte de voir la suite, pour continuer à démocratiser le sport nautique* ». ●

MOBILITÉ

# Transports scolaires : une mission du quotidien

Chaque matin et soir, les cars scolaires sillonnent les routes des 15 communes pour conduire les 2 500 élèves vers leurs établissements. De Vue à Préfailles, en passant par Chauvé ou Villeneuve-en-Retz, de l'école au lycée en passant par le collège, les transports scolaires font partie du quotidien des familles. Mais derrière cette routine rassurante, il y a une organisation millimétrée où rien n'est laissé au hasard pour transporter les enfants en toute sécurité.

**37**  
établissements scolaires

sont desservis chaque jour :  
2 lycées, 5 collèges et 30 écoles

**2 537**

ÉLÈVES  
sont transportés sur le  
territoire de l'Agglo.

**1 300€**

par an et par enfant : c'est le  
coût réel moyen d'un transport  
scolaire pour l'Agglo. Il est de  
210 € pour les familles.

**48 lignes, 568 points d'arrêt**  
**37 établissements desservis :**  
ces chiffres traduisent l'ampleur de l'organisation que représentent les transports scolaires. Un maillage important dont Pornic agglo Pays de Retz a la charge depuis 2017, en étroite collaboration avec cinq sociétés de transport et grâce au travail de cinq agents de votre Agglo. Leur mission : créer les circuits, gérer les arrêts, le suivi des tournées et la relation avec les familles et les établissements.

Une mission essentielle qui requiert une adaptation constante du service car l'enjeu est double : garantir un temps de parcours raisonnable aux élèves, tout en s'adaptant en permanence aux besoins des parents. Ainsi, chaque élève, qu'il habite un bourg ou un village isolé a un trajet limité à 40 minutes en moyenne, avec un départ au plus tôt à 7h le matin. ●

**Renseignements**

**02 28 25 03 60 ou**  
**[transportscolaire@pornicagglo.fr](mailto:transportscolaire@pornicagglo.fr)**



En 2025, l'Agglo a réalisé une enquête auprès des bénéficiaires des transports scolaires. 1 127 familles ont donné leur avis. Parmi elles, 905 sont plutôt satisfaites ou totalement satisfaites du service de Transports scolaires de l'Agglo, soit un taux de satisfaction de 80%. ●



**BON À SAVOIR**

A noter que pour la réinscription de mon/mes enfant(s), je dois conserver la carte de transports scolaires déjà en ma possession. Celle-ci reste valable d'une année sur l'autre. Pour les nouveaux inscrits, je recevrai ma carte fin août. Pour toute demande de gilets à haute visibilité, je me renseigne auprès de ma mairie. Enfin, je peux consulter les horaires et points d'arrêts définitifs à partir de la dernière semaine d'août, en me connectant à mon compte Aléop ou sur le Portail de l'Agglo.



**LA SÉCURITÉ,  
L'AFFAIRE DE TOUS**

L'Agglo réalise plusieurs actions de prévention auprès des jeunes du territoire à travers son Conseil Intercommunal de Sécurité et de Prévention de la Délinquance (CISPD). Chaque année, avant le passage à l'heure d'hiver, les élèves de 6<sup>ème</sup> des cinq collèges participent à des ateliers animés par un Intervenant Départemental de Sécurité Routière (IDSR). Angles morts, port du gilet, exercices d'évacuation sont au programme de cette action, qui se poursuit au Lycée du Pays de Retz, à Pornic, où il est question du partage de la route et des deux-roues motorisés, dont les trottinettes électriques.

Enfin, les gilets haute visibilité sont fournis par votre Agglo, dont le port est obligatoire pour assurer la sécurité des élèves qui empruntent le transport scolaire. Depuis deux ans, des tours de sacs de sécurité sont également remis à l'ensemble des 700 nouveaux collégiens.

# Votre agglo en action

## MAIS AUSSI...

**Le transport scolaire ne se résume pas aux allers-retours vers les établissements scolaires.** C'est aussi le transport des classes vers l'Aquacentre à Pornic et l'Aquaretz à Sainte-Pazanne pour les séances de natation. Également, depuis 2017, les élèves de CM1 et CM2 sont acheminés par l'Agglo, de leurs écoles vers les clubs nautiques du territoire, pour leurs huit séances de voile scolaire. ●



©Hadrien Brunner



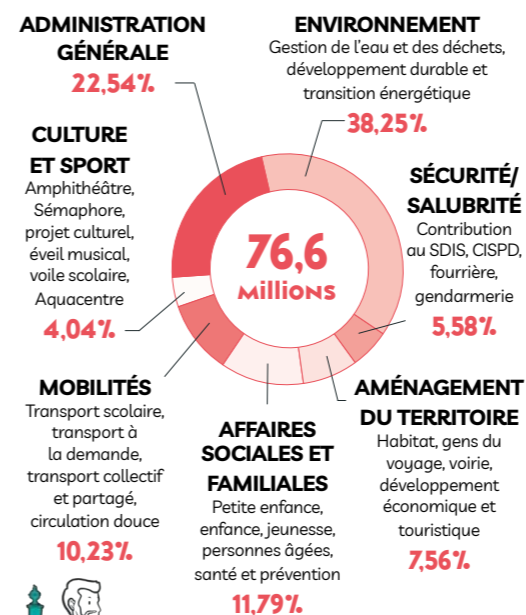
**Pornic agglo Pays de Retz s'engage également en faveur de la mobilité scolaire** pour que les élèves puissent se déplacer en vélo en toute autonomie. Des séances « Savoir rouler à vélo » sont régulièrement proposées aux jeunes élèves avec le soutien de l'Agglo qui forme les encadrants et met à disposition piste et vélos d'enfants auprès des établissements scolaires qui le souhaitent. ●

## L'ILLUSTRATION

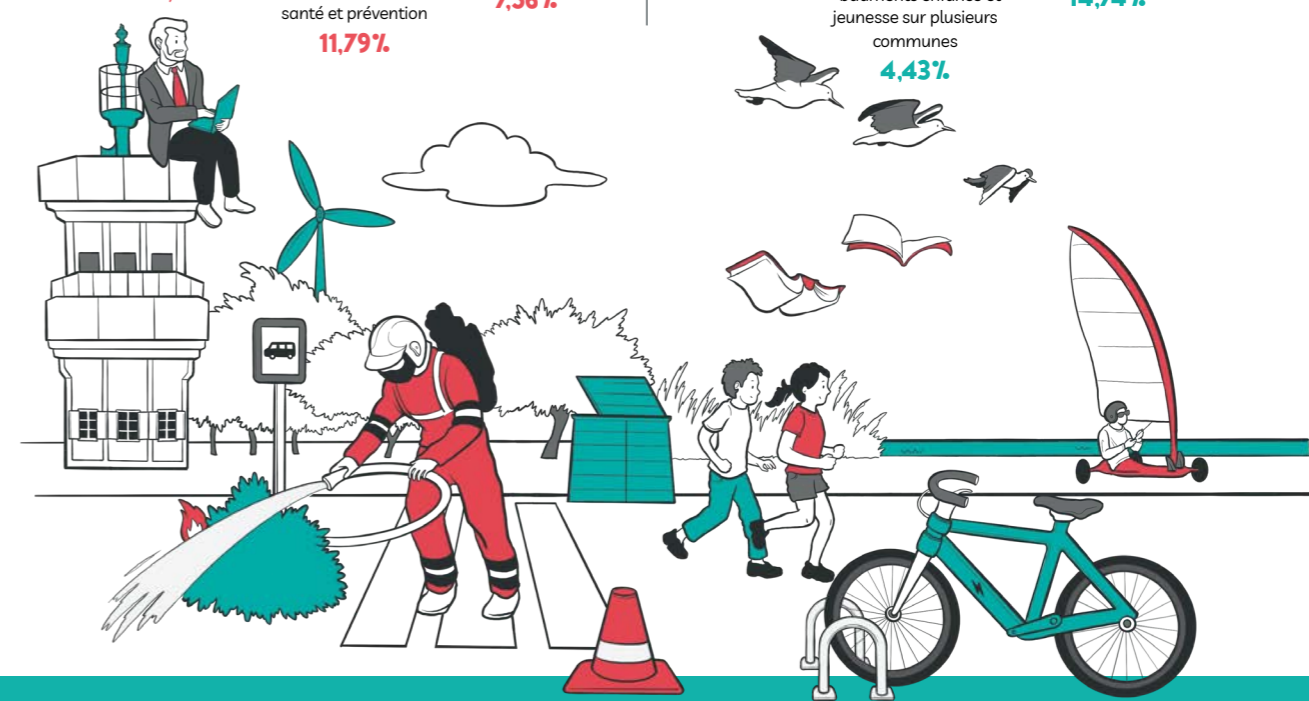
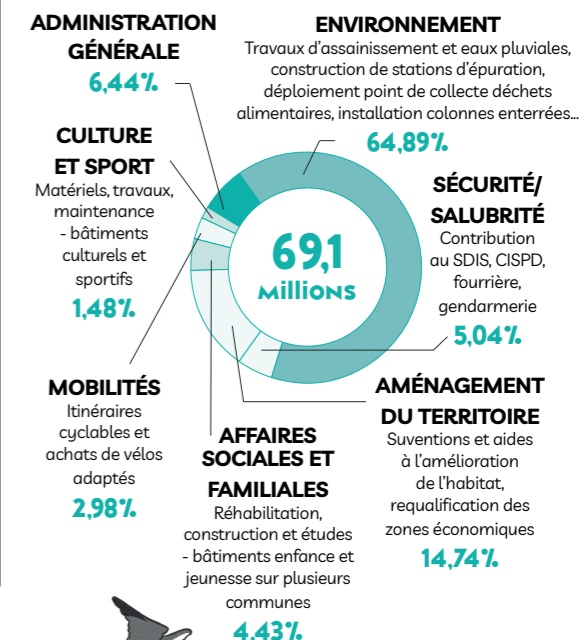
# QUEL BUDGET POUR 2026 ?

Le conseil communautaire de l'agglomération a voté un budget total de 246 millions dont 145,7 millions de dépenses réelles. Ce budget est marqué par la place prépondérante accordée aux enjeux de la préservation de l'environnement qui représente 38,25 % des dépenses de fonctionnement et près de 65 % des dépenses d'investissement.

### DÉPENSES DE FONCTIONNEMENT



### DÉPENSES D'INVESTISSEMENT



# Made in votre village

## Picorez, c'est l'été !

Notre territoire regorge de savoir-faire et pépites qui imaginent et fabriquent des produits d'excellence. Ici, découvrez notre sélection pour un pique-nique réussi !



## 1 Bon comme du bon pain !

UNE BONNE TRANCHE DE PAIN POUR ACCOMPAGNER VOS SALADES OU CHARCUTERIES ? FAITES-LE VOUS-MÊME ! POUR CELA, THIERRY RABILLER VOUS ACCUEILLE DANS SA PETITE MAISON DANS LA PRAIRIE, À PORNIC, OÙ IL VOUS APPRENDRA À PÉTRIR VOTRE PROPRE PETIT PAIN, POUR ENSUITE LE CUIRE DANS SON FOUR À BOIS. UNE ACTIVITÉ LUDIQUE ET PÉDAGOGIQUE, IDÉALE POUR RÉUSSIR SON DÉJEUNER GOURMAND. L'OCCASION ÉGALEMENT DE DÉCOUVRIR ET REPARTIR AVEC DE TRÈS BONNES FOUÉES, SPÉCIALITÉ DE THIERRY. POUR DÉCOUVRIR CETTE ACTIVITÉ, RENDEZ-VOUS LES MARDIS, MERCREDIS ET JEUDIS DE L'ÉTÉ, DU 4 JUILLET AU 31 AOÛT.

Plus d'infos sur [lapetitemaisondanslaprairie44.net](http://lapetitemaisondanslaprairie44.net)



Thierry Rabiller partage sa passion du pain depuis plus de 15 ans.

## 3 À vos marques, prêts, cueillez !



DES PRODUITS EXTRA FRAIS ET QUALITATIFS, UN CADRE AGRÉABLE... À L'ÉTANG DU GROS CAILLOU, C'EST VOUS QUI CUEILLEZ VOS FRUITS ET LÉGUMES ! STÉPHANIE ET CHRISTELLE VOUS ACCUEILLET DANS LEUR EXPLOITATION MARAÎCHÈRE DE PORNIC ET VOUS FOURNISSENT UNE BROUETTE ET UN PLAN DES LIEUX, L'OCCASION DE FAIRE LE PLEIN DE FRAISES, TOMATES, CAROTTES...UNE ACTIVITÉ LUDIQUE ET ÉDUCATIVE, QUI PERMET AUX ENFANTS DE DÉCOUVRIR LE MONDE DU POTAGER, PUIS DE DÉGUSTER LEUR RÉCOLTE EN FAMILLE.



Stéphanie Ervé et Christelle Escalon vous accueillent dans leur exploitation.

Rendez-vous sur [f](https://www.facebook.com/maisonb.comme)  
Renseignements au 06 12 40 23 29



Des recettes de bières nord-américaines réinventées à la française.

## 2 L'Amérique, l'Amérique, je veux la boire...

En bouteille ou en canette, les bières de la brasserie Oest Coast Brewery ne laissent pas indifférent. D'abord par le style graphique affirmé et décalé de leurs étiquettes, mais aussi, et surtout, par leur goût ! Brassées à Cheix-en-Retz, ces bières inspirées des styles américains ont de quoi régaler les amateurs d'IPA ! Une invitation au voyage pour une pause fraîcheur réussie.

« L'abus d'alcool est dangereux pour la santé. À consommer avec modération. »

Découvrez ce savoir-faire local sur [f](https://www.facebook.com/maisonb.comme) [@](https://www.instagram.com/maisonb.comme)



Une charcuterie reconnue pour la qualité de ses produits maison.

## 4 MAISON B, COMME « MAISON BERNIER »

Sa collection vertigineuse de récompenses régionales, nationales, et même internationales, parle d'elle-même. Implantée à Chauvé depuis 1996 et présente sur certains marchés de la côte, la Charcuterie Laurent Bernier est reconnue dans tout le Pays de Retz. Désormais gérée par Guillaume Batrel, elle propose de nombreux produits : jambons, saucissons, rillettes, saucisses... Les ingrédients d'un pique-nique réussi pour les amateurs de bonnes viandes !

Rendez-vous sur [f](https://www.facebook.com/maisonb.comme) Charcuterie Laurent Bernier  
et sur [www.charcuterie-laurent-bernier.fr](http://www.charcuterie-laurent-bernier.fr)

## Destination Pornic

## Des offices de tourisme réinventés

Ces deux dernières années, six de nos offices de tourisme ont été entièrement repensés, de Pornic à Villeneuve-en-Retz, bientôt rejoints par Préfailles qui connaîtra à son tour une rénovation. Ouverts toute l'année, ils s'inscrivent dans une transformation collective portée par une même envie : mieux accueillir, ensemble. Fidèles à leur vocation, ces lieux évoluent pour devenir des espaces vivants, où se rencontrent habitants, visiteurs et professionnels.



Office de tourisme La Plaine-sur-Mer © Alexia Mabon

88  
Mille

DEMANDES DE RENSEIGNEMENTS  
DANS NOS 7 OFFICES DE  
TOURISME ET NOTRE SERVICE  
D'ACCUEIL MOBILE

## FOCUS



© Alexia Mabon

### Chaque commune raconte une histoire différente et unique

Destination Pornic, fière de ses 15 communes, révèle une mosaïque de facettes, entre littoral, marais et campagne. Chaque lieu possède son ambiance, son rythme, son identité. Une invitation à prendre le temps de découvrir autrement, en laissant place à la curiosité et à des expériences authentiques. SAM (Service Accueil Mobile), véritable office de tourisme itinérant, accompagne les visiteurs et encourage une exploration plus diffuse, en douceur jusque dans les territoires plus discrets.



© Franck Gallien

### 1 Pornic : un nouvel écrin pour l'accueil touristique

En 2025, l'office de tourisme a fait l'objet d'une rénovation complète, de l'accueil aux bureaux à l'étage. Ces aménagements offrent un cadre plus moderne et confortable, améliorant ainsi l'expérience des visiteurs et le quotidien des équipes. ●



© Claudia Cassano

### 2 Saint-Michel-Chef-Chef / Tharon-Plage : un office de tourisme repensé et relocalisé

En 2025, le point d'accueil a été déplacé et bénéficie désormais d'un emplacement plus visible et stratégique. Il propose un cadre plus fonctionnel, une information plus accessible et une offre boutique valorisant les produits du territoire. ●



© Claudia Cassano

### 3 La Bernerie-en-Retz et les Moutiers-en-Retz : des espaces renouvelés

Ces sites d'accueil ont évolué aussi en 2025 vers des configurations plus ouvertes et agréables, afin d'améliorer le confort et la lisibilité des informations. Une dynamique qui vient renforcer leur rôle de contact et d'accompagnement des visiteurs, tout en favorisant des échanges plus fluides et personnalisés. ●

### 4 La Plaine-sur-Mer et Villeneuve-en-Retz : la dynamique se poursuit

Ces offices, transformés cette année, s'inscrivent dans la continuité du projet. Plus accueillants, ils accordent également une place renforcée à la boutique, contribuant à une expérience plus immersive. ●



Horaires, adresses, contacts :  
scannez le QR Code pour en savoir plus

SAMEDI

18|07

SAMEDI

12|09

SAMEDI

10|10

de 9h à 12h,

Pornic et Sainte-Pazanne

## Recyclez vos déchets au jardin

Fini les allers-retours à la déchèterie pour évacuer vos déchets verts ! En partenariat avec le CPIE Logne et Grand Lieu, l'Agglo vous propose un atelier pratique de 3 heures pour apprendre à composter vos déchets verts et de cuisine, les techniques de paillage, haie de Benjes... Repartez avec des techniques concrètes pour jardiner malin et respecter l'environnement ! ●

Animation gratuite et ouverte à tous. Inscription en ligne sur [pornicagglo.fr](http://pornicagglo.fr) ou au 02 51 74 28 10.

## TOUT L'ÉTÉ, L'AGGLO AU PLUS PRÈS DES HABITANTS

Cet été, retrouvez les animatrices de Pornic agglo Pays de Retz sur les marchés de votre commune ! Transports, rénovation des logements, cycle de l'eau, déchets... Venez échanger et poser vos questions autour de thématiques de votre quotidien qui concernent tous les habitants à l'année, résidents secondaires ou vacanciers, tout le monde est bienvenu ! ●

Retrouvez le planning complet des présences de votre Agglo sur les marchés en scannant ce QR code.



MERCREDI

12|08

à 15h30,  
Sémaphore de la Pointe  
Saint-Gildas, Préfailles

## ADMIREZ L'ÉCLIPSE SOLAIRE DANS UN CADRE UNIQUE !

Les éclipses solaires sont un phénomène astronomique rare et spectaculaire. Si la météo le permet, avant d'admirer le soleil largement occulté par la Lune en début de soirée, participez à la conférence animée par Karl-Ludwig Klein, astronome à l'Observatoire de Paris-Meudon et chercheur en physique du Soleil. ●

Tarif plein : 5 €, réduit : 4 €. Visite du Sémaphore incluse.

Contacts : 02 40 21 01 21 ou [semaphore@pornicagglo.fr](mailto:semaphore@pornicagglo.fr)



DU  
20 AU 24|07  
10 AU 14|08

Aquacentre, Pornic

## UNE NOUVELLE ACTIVITÉ POUR LES 3-5 ANS

Cet été, votre Aquacentre propose une nouvelle activité aquatique destinée aux enfants de 3 à 5 ans, en présence des parents dans l'eau. Dans un cadre sécurisé et ludique, votre enfant découvre la natation et le milieu aquatique à son rythme... et vous partagez ensemble un moment privilégié et inoubliable. ●

Inscriptions au 02 40 82 32 33 ou par mail [aquacentre@pornicagglo.fr](mailto:aquacentre@pornicagglo.fr)  
Nombre de places limité.

SAMEDI ET DIMANCHE

29 ET 30|08

Messan, Rouans

## L'EAU DE LÀ REVIENT ET FÊTE AUSSI 250 BOUGIES

Cap sur le site de Messan à Rouans pour un festival en famille ! Organisé par Pornic agglo Pays de Retz et l'association Territoires Imaginaires, L'Eau de Là mêle différentes formes artistiques pour une expérience unique. Cette année, on célèbre aussi les 250 ans du canal de Buzay, une belle occasion de faire la fête ensemble

Inscriptions à partir du 9 août ●

Entrée gratuite, restauration sur place.

MERCREDI

09|09

MERCREDI

07|10

à Chauvé

## Visitez une station d'épuration

Vous utilisez de l'eau chaque jour, mais savez-vous ce qu'elle devient après ? Venez visiter une station d'épuration et découvrez les coulisses du traitement des eaux usées. Une visite pédagogique pour prendre conscience que l'eau potable est un bien précieux qu'il faut préserver ! ●

Atelier animé par une animatrice Cycle de l'eau de Pornic agglo Pays de Retz. Gratuit, sur inscription. À partir de 16 ans.



VENDREDI

25|09

à 20h,

Théâtre Saint-Gilles  
Pornic

## MIEUX ÉCOUTER POUR MIEUX COMMUNIQUER

L'Agglo propose une conférence gratuite ouverte à toutes les familles et les professionnels, sur l'écoute expérientielle. Animée par André Therrien, psychologue québécois, cette soirée a pour objectif de donner un minimum de clés pour mieux appréhender son rapport aux autres dans le quotidien : en famille, avec vos enfants ou encore au travail. ●

Gratuit, sur inscription en ligne  
Ouvert à tous.



VENDREDI

09|10

à 20h30,  
Amphithéâtre  
Thomas Narcejac,  
Pornic

## UNE HISTOIRE DE FOUS POUR LANCER LA SAISON !

Dans le cadre de la quinzaine de la santé mentale, l'Amphithéâtre Thomas Narcejac ouvre sa saison culturelle avec la Compagnie Mmm et son spectacle G.R.A.I.N Histoire de fous.

Marie-Magdeleine, jeune comédienne en formation, débarque au Groupe de Réhabilitation Après un Internement ou N'importe... (GRAIN), association pour « usagers bipolaires », où elle animera un stage de théâtre le temps d'une folle journée... Une farce sur la représentation de la folie et la folie de la représentation où il sera question de Schumann, Van Gogh, Marilyn, Batman et des troubles du comportement. ●

Plein tarif : 15 € - Réduit : 11 €. Présentation de la saison culturelle à 20h15.

SAMEDI

26|09

de 10h à 17h,

salle Ellipse,  
Chaumes-en-Retz

L'Agglo organise, pour la première fois, un Forum Sport-Santé ouvert à tous. Au programme, des échanges et ateliers sur plusieurs thématiques : handicap, jeunesse, nutrition, maladies chroniques, santé mentale... ●

Retrouvez tout l'agenda de vos sorties sur [pornicagglo.fr](http://pornicagglo.fr)

vosre oqglo# 24. Juillet 2026 - Le magazine des habitants de Pornic agglo Pays de Retz • Directrice de la publication : Pascale Briand • Directrice de la rédaction : Sophie Bernadet • Rédaction : Direction de la communication • Maquette : Anima Productions • Mise en page et illustrations : Direction de la communication • Crédits photos : Direction de la communication, sauf mentions contraires • Imprimé par Mediasphère sur papier certifié FSC et EcoLabel Européen • Dépôt légal : en cours • Tirage : 37 120 ex. • N° ISSN : en cours d'obtention.

# FEMMES GARDIENNES DE PHARES

de l'ombre à la lumière

Exposition - Entrée gratuite

## Séma phore

POINTE SAINT-GILDAS, PRÉFAILLES

Visible jusqu'au 2 novembre 2026

Rens. : 02 40 21 01 21 - [semaphore@pornicagglo.fr](mailto:semaphore@pornicagglo.fr)

Accès au Sémaphore à pied (environ 300 m) depuis le parking.

[pornicagglo.fr](http://pornicagglo.fr)   

**PORNIC  
agglo**  
PAYS DE RETZ

